

## **Verordnung über die Festsetzung des Überschwemmungsgebietes des Randgrabens im Gebiet der Stadt Delmenhorst**

---

Die Satzung wurde im Delmenhorster Kreisblatt vom 12.02.2018, S. 31, verkündet und ist am 13.02.2018 in Kraft getreten.

---

Aufgrund des § 76 Absatz 2 Satz 1 des Wasserhaushaltsgesetzes vom 31.07.2009 (BGBl. I S. 2585), zuletzt geändert durch Art. 1 des Gesetzes vom 18.07.2017 (BGBl. I S. 2771), und § 115 Absatz 2 des Niedersächsischen Wassergesetzes vom 19.02.2010 (Nds. GVBl. S. 64), zuletzt geändert durch Art. 2 § 7 des Gesetzes vom 12.11.2015 (Nds. GVBl. S. 307), wird gemäß Beschluss vom 22.11.2017 des Rates der Stadt Delmenhorst verordnet:

### **§ 1**

Für den Randgraben im Gebiet der Stadt Delmenhorst wird ein Überschwemmungsgebiet in den in § 2 näher bezeichneten Abschnitten und Grenzen festgesetzt.

### **§ 2**

(1) Das festgesetzte Überschwemmungsgebiet erstreckt sich auf Bereiche in der Umgebung des Naturschutzgebietes Hemmelskamp, des Geigensees und der Großen Brake. Die Gewässer selbst sind nicht Bestandteile des Überschwemmungsgebietes.

(2) Der Geltungsbereich dieser Verordnung ergibt sich aus einer Detailkarte im Maßstab 1:5.000 und aus einer mit dieser Verordnung veröffentlichten Übersichtskarte im Maßstab 1:25.000, die Bestandteil dieser Verordnung sind. Die Grenze verläuft auf der den Überschwemmungsgebieten zugewandten Seite der roten Grenzlinie.

### **§ 3**

Die Ausfertigung der Detailkarte wird bei der Stadt Delmenhorst aufbewahrt und kann in den Diensträumen der Unteren Wasserbehörde während der Öffnungszeiten kostenlos eingesehen werden.

### **§ 4**

Verbote sowie Genehmigungs- und Zulassungsvorbehalte für Handlungen und Maßnahmen im Überschwemmungsgebiet richten sich nach den einschlägigen Bestimmungen des Wasserhaushaltsgesetzes.

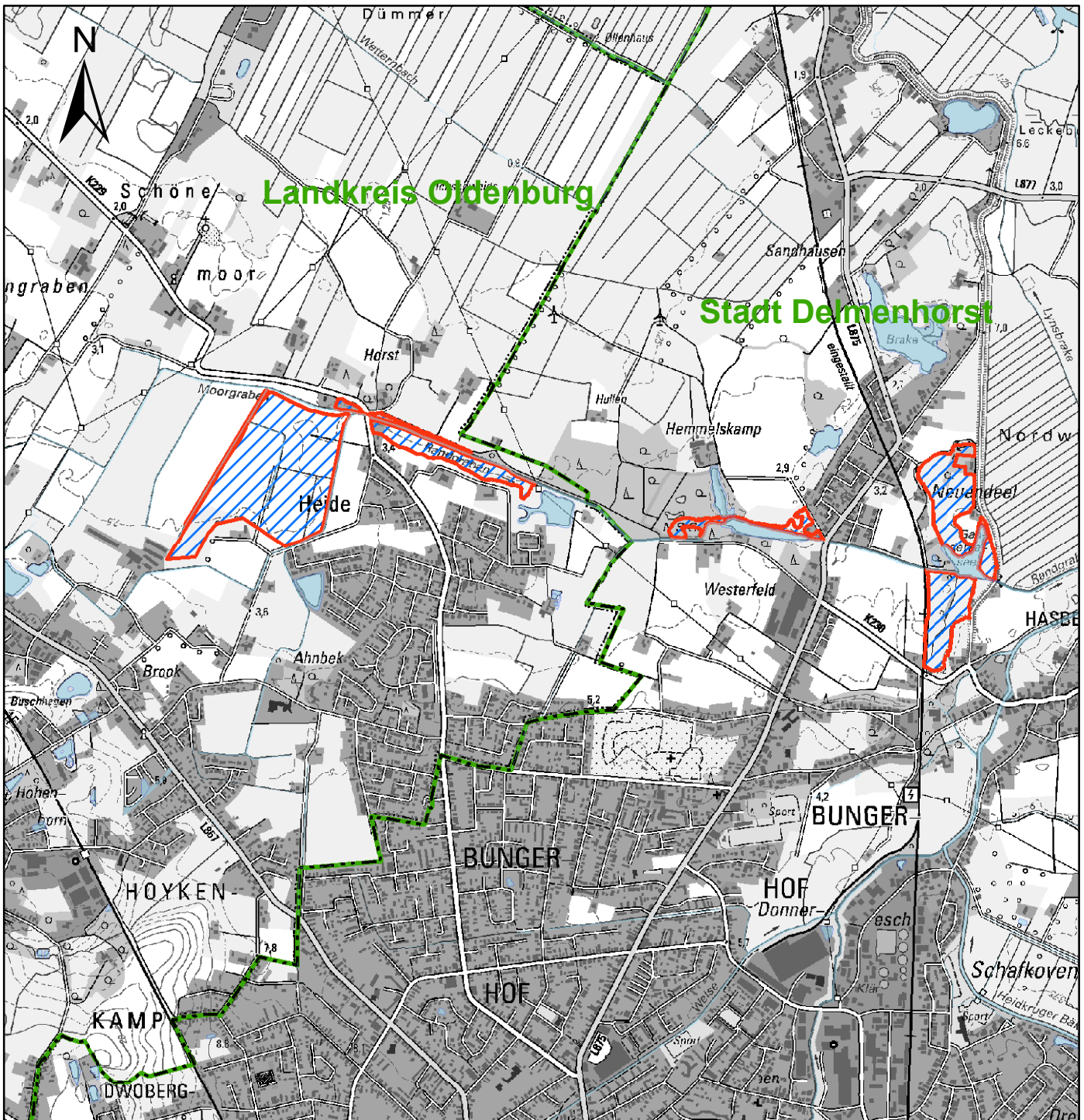
### **§ 5**

Diese Verordnung tritt am Tag nach ihrer Veröffentlichung in Kraft.

Delmenhorst, den 17.01.2018  
STADT DELMENHORST

Axel Jahnz  
Oberbürgermeister





STADT DELMENHORST

Der Oberbürgermeister



Fachdienst Umwelt  
- Untere Wasserbehörde -


## Überschwemmungsgebiet Randgraben

### Übersichtsplan

Anlage 1

zur Verordnung über die Festsetzung des  
Überschwemmungsgebietes Randgraben  
vom 17.01.2018

### Zeichenerklärung

 Überschwemmungsgebiet

 Stadtgrenze

Gewässerflächen (dienen nur der Darstellung)


 Fluss

 See

Quelle: Auszug aus den Geobasisdaten  
des Landesamtes für Geoinformation und  
Landesvermessung Niedersachsen, © 2018



Maßstab  
1:25.000

 Meter  
0 250 500 1.000