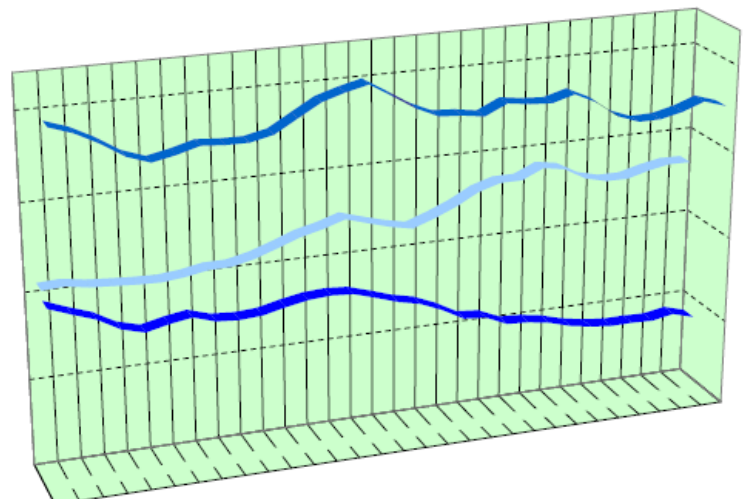
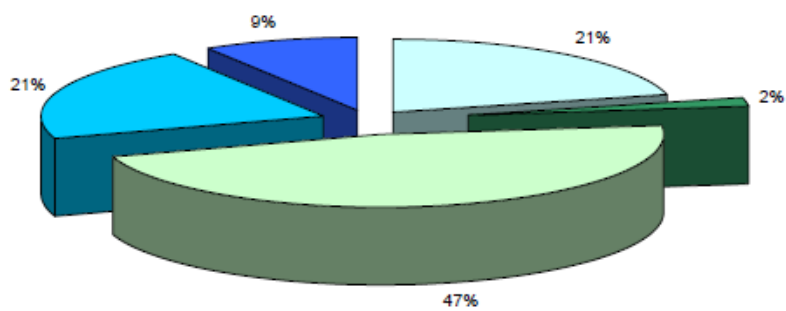
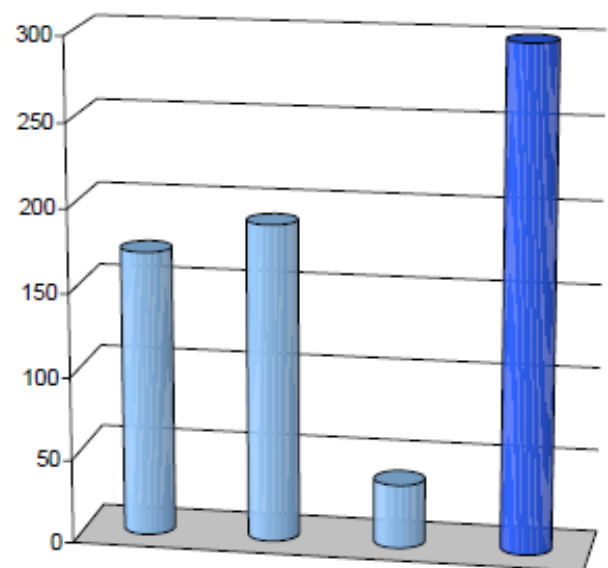
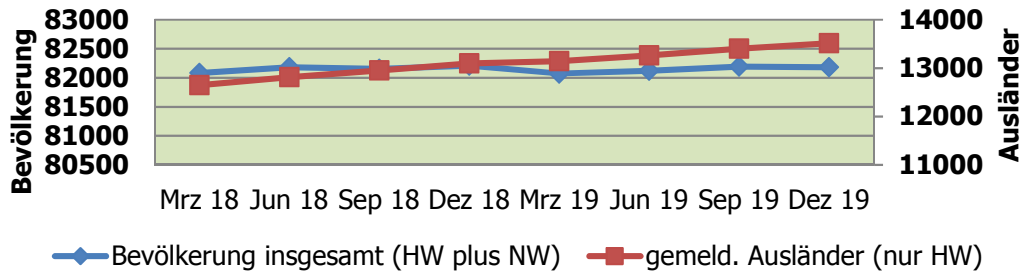


Stadt Delmenhorst in Zahlen

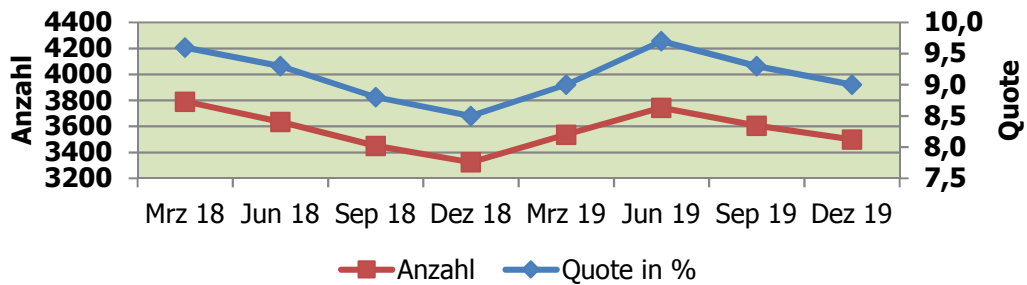
Statistischer Vierteljahresbericht –Viertes Quartal 2019



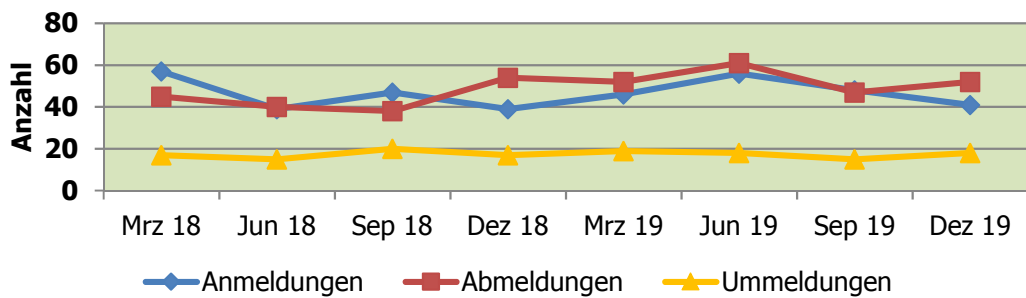
Entwicklung der Bevölkerungs- und Ausländerzahl



Entwicklung der Arbeitslosenzahl- und Quote



Gewerbebetriebe, An-, Ab- und Ummeldungen



1 Geographische Angaben

Stadtgebiet - Lage im Raum

Geographische Lage	53° 3' nördlicher Breite, 8° 37' östlicher Länge
Höchster Punkt	25,2 m/ Flur „Lange Wand“ an der Wildeshauser Straße
Niedrigster Punkt	1,0 m/ Ochtum im Ortsteil Hasbergen
Gesamtfläche des Stadtgebietes	6.235,333 ha
Ausdehnung des Stadtgebietes	Diagonale: rd. 14 km

2 Bevölkerung

2.1 Bevölkerung mit Haupt- und Nebenwohnsitz nach Geschlecht und Staatsangehörigkeit

Bevölkerung	Okt. 2019	Nov. 2019	Dez. 2019	Dez. 2018	Veränderung Dez. 2018/2019
Insgesamt	82.166	82.171	82.183	82.207	-24
davon:					
Hauptwohnsitz absolut	80.689	80.686	80.700	80.644	56
in %	98,2	98,2	98,2	98,1	0,1
Nebenwohnsitz absolut	1.477	1.485	1.483	1.563	-80
in %	1,8	1,8	1,8	1,9	-0,1
insgesamt männlich	40.881	40.878	40.864	40.995	-131
insgesamt weiblich	41.285	41.293	41.319	41.212	107
insgesamt gemeldete Deutsche	68.676	68.665	68.622	69.067	-445
insgesamt gemeldete Ausländer	13.490	13.506	13.561	13.140	421

Quelle: Fachdienst Bürgerservice

2.2 Bevölkerung nach Familienstand inkl. Nebenwohnsitz

Familienstand	Okt. 2019	Nov. 2019	Dez. 2019	Dez. 2018	Veränderung Dez. 2018/2019
Bevölkerung insgesamt	82.166	82.171	82.183	82.207	-24
davon:					
ledig absolut	32.721	32.749	32.754	32.769	-15
in %	39,8	39,9	39,9	39,9	0,0
darunter:					
bis 18 Jahre	13.951	13.979	13.946	13.791	155
über 18 Jahre	18.770	18.770	18.808	18.978	-170
verheiratet absolut	36.010	36.031	36.042	35.928	114
in %	43,8	43,8	43,9	43,7	0,2
verwitwet absolut	5.650	5.643	5.643	5.637	6
in %	6,9	6,9	6,9	6,9	0,0
geschieden absolut	6.510	6.502	6.497	6.568	-71
in %	7,9	7,9	7,9	8,0	-0,1

Quelle: Fachdienst Bürgerservice



3 Soziales

3.1 Bedarfsgemeinschaften und Leistungsempfänger nach SGB II¹

Bedarfsgemeinschaften/ Leistungsempfänger	Okt. 2019	Nov. 2019	Dez. 2019	Dez. 2018	Veränderung Dez. 2018/2019
Zahl der Bedarfsgemeinschaften	5.078	5.101	5.111	5.247	-136
Leistungsempfänger nach SGB II	10.397	10.442	10.476	10.604	-128
davon:					
Empfänger von Arbeitslosengeld II	7.227	7.251	7.275	7.424	-149
Empfänger von Sozialgeld	3.170	3.191	3.201	3.180	21

Quelle: Bundesagentur für Arbeit

4 Wirtschaft

4.1 Arbeitsmarktdaten der Stadt Delmenhorst

Arbeitsmarkt	Okt. 2019	Nov. 2019	Dez. 2019	Dez. 2018	Veränderung Dez. 2018/2019
Arbeitslosenquote in %	9,2	8,9	9,0	8,5	0,5
Bestand Arbeitslose am Ende des Monats	3.556	3.460	3.499	3.324	175
davon:					
Frauen	1.695	1.601	1.600	1.607	-7
Männer	1.861	1.859	1.899	1.717	182
Ausländer	1.334	1.276	1.295	1.111	184
Schwerbehinderte	183	183	178	162	16
15 bis unter 20 Jahre	78	75	69	61	8
15 bis unter 25 Jahre	356	350	339	292	47
55 Jahre bis unter 65 Jahre	626	635	637	590	47
Langzeitarbeitslose	1.303	1.267	1.259	1.318	-59
Gemeldete Stellen, Bestand am Ende des Monats	729	722	646	741	-95

Quelle: Bundesagentur für Arbeit

4.2 Gewerbebetriebe - Anmeldungen, Abmeldungen, Ummeldungen

Gewerbebetriebe	Okt. 2019	Nov. 2019	Dez. 2019	4. Qrt. 2019	4. Qrt. 2018	Veränderung 4. Quartal 2018/2019
Anmeldungen	49	68	41	158	171	-13
Abmeldungen	52	61	52	165	156	9
Ummeldungen	13	19	18	50	40	10

Quelle: Fachdienst Gewerbeservice

¹ Am 01. Januar 2005 wurden die Arbeitslosenhilfe und die Sozialhilfe von einer neuen Sozialleistung abgelöst: Der Grundsicherung für Arbeitsuchende (Arbeitslosengeld II).



4.3 Sozialversicherungspflichtig Beschäftigte am Arbeitsort nach Wirtschaftsbereichen

Wirtschaftsbereiche	Dez. 2018	März 2019	Juni 2019	Juni 2018	Veränderung Juni 2018/2019
Land-, Forst- u. Fischereiwirtschaft (A+B)	38	41	49	53	-4
Produzierendes Gewerbe (C-F)	4.824	4.804	4.753	4.754	-1
Dienstleistungen					
Handel, Verkehr und Lagerei, Gastgewerbe (G-I)	5.468	5.445	5.401	5.173	228
Sonstige Dienstleistungen (J-U) davon	10.467	10.288	10.241	10.545	-304
Erbringung von Unternehmensdienstl. (J-N)	3.713	3.560	3.556	3.923	-367
Öffentliche und private Dienstl. (O-U)	6.754	6.728	6.685	6.622	63
Ohne Angabe	0	0	0	0	0
Insgesamt	20.797	20.578	20.444	20.525	-81

Quelle: Bundesagentur für Arbeit

4.4 Verarbeitendes Gewerbe einschl. Bergbau ohne Baugewerbe ab 50 Beschäftigten einschl. Handwerk (vorläufige Ergebnisse)

Verarbeitendes Gewerbe	Juli 2019	August 2019	Sept. 2019	Sept. 2018	Veränderung Sept. 2018/2019
Betriebe insgesamt	12	12	12	13	-1
Vorleistungsgüter u. Energieproduzenten	7	7	7	7	0
Investitionsgüterproduzenten	2	2	2	3	-1
Gebrauchsgüterproduzenten	-	-	-	-	-
Verbrauchsgüterproduzenten	3	3	3	3	0
Tätige Personen gesamt	2.008	2.014	2.006	2.099	-93
Arbeitsstunden in 1.000	238	235	240	252	-12
Bruttolöhne und -gehälter in 1.000 €	5.771	5.884	5.803	5.877	-74
Umsatz o. U-Steuer gesamt in 1.000 €	111.840	111.860	117.385	98.296	19.089
Umsatz o. U-Steuer in 1.000, Ausland €	10.728	13.109	10.975	11.763	-788

Quelle: Landesamt für Statistik Niedersachsen (LSN)



4.5 Preisindex für die Lebenshaltung aller privaten Haushalte in Nds., 2015 = 100

Indexgruppe	Okt.	Nov.	Dez.	Dez.	Veränderung Dez. 2018/2019
	2019	2019	2019	2018	
Nahrungsmittel und alkoholfreie Getränke	106,2	106,4	107,2	106,0	1,2
Alkoholische Getränke und Tabakwaren	111,8	112,1	112,2	108,1	4,1
Bekleidung, Schuhe	104,4	104,3	103,7	101,2	2,5
Wohnung, Wasser, Strom, Gas u. a. Brennstoffe	105,3	105,4	105,5	103,3	2,2
Einrichtungsgegenstände (Möbel), Apparate, Geräte u. Ausrüstungen f. d. Haushalt sowie deren Instandhaltung	102,0	102,2	102,4	101,6	0,8
Gesundheitspflege	105,0	105,0	105,0	103,7	1,3
Verkehr	105,6	105,4	106,0	104,6	1,4
Post und Telekommunikation	95,9	95,9	95,9	96,4	-0,5
Freizeit, Unterhaltung, Kultur	106,8	99,0	103,2	101,9	1,3
Bildungswesen	86,6	86,7	86,6	84,6	2,0
Beherbergungs- und Gaststätdienstleistungen	108,6	108,6	108,7	106,5	2,2
And. Waren u. Dienstleistungen (Körperpflege, persönl. Gebrauchsgegenstände, Versicherungsleistungen, Gebühren u. ä.)	105,5	105,5	105,3	102,4	2,9
Gesamtindex	105,3	104,5	105,2	103,3	1,9

Quelle: Landesamt für Statistik Niedersachsen (LSN)

5 Verkehr

5.1 Straßenverkehrsunfälle

Straßenverkehrsunfälle	April	Mai	Juni	2. Qrt.	2. Qrt.	Veränderung 2. Quartal 2018/2019
	2019	2019	2019	2019	2018	
Insgesamt	22	34	39	95	94	1
davon:						
mit Personenschaden	16	25	37	78	76	2
Getötete	-	-	1	1	0	1
Verletzte	23	29	38	90	95	-5
darunter:						
Schwerverletzte	3	6	4	13	15	-2
Leichtverletzte	20	23	34	77	80	-3

Quelle: Landesamt für Statistik Niedersachsen (LSN)

Zeichenerklärung und allgemeine Hinweise:

- keine Angaben vorhanden
- . Zahlen sind (noch) nicht bekannt oder Zahlen unterliegen der Geheimhaltung oder es ist nicht sinnvoll, hier Angaben zu machen

Anfragen und Hinweise:

Stadt Delmenhorst
Steuerungsunterstützung, Statistikstelle, Lange Straße 128, 27749 Delmenhorst
Telefon 04221 99-2891 / Fax 04221 99-1280

*Diesen Vierteljahresbericht sowie viele weitere Statistiken finden Sie unter:
<http://www.delmenhorst.de/leben-in-del/stadt/statistiken/index.php>*

24. Jahrgang
Ausgabe 4, Februar 2020

