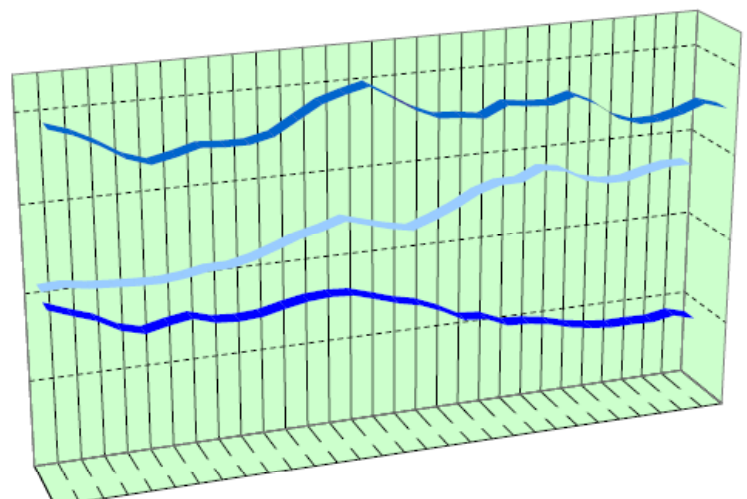
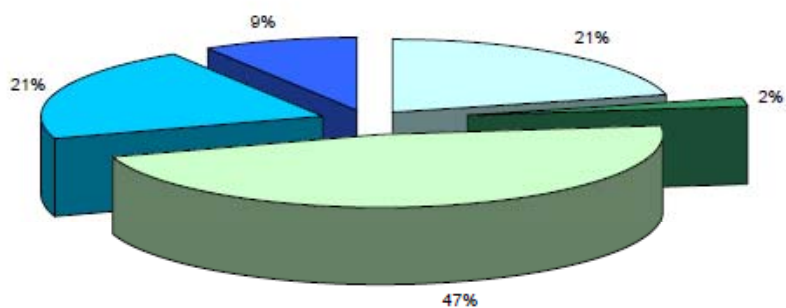
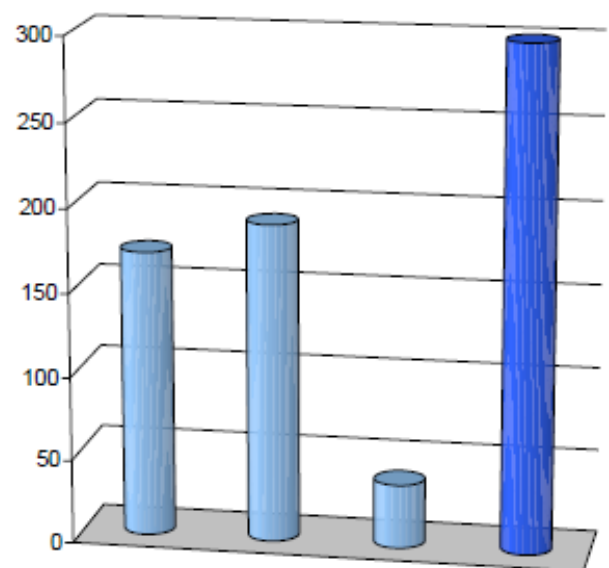
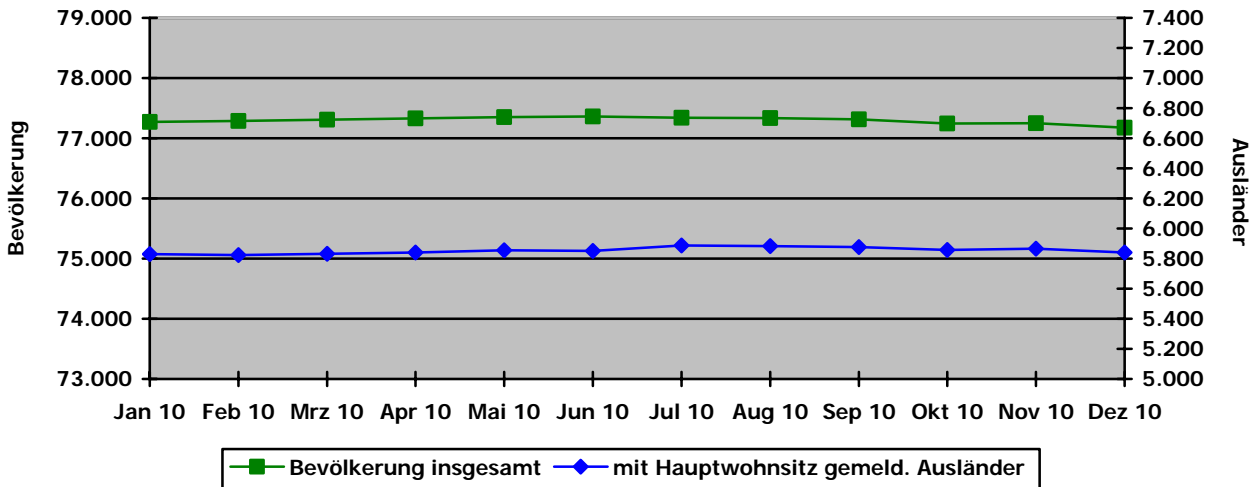


## Stadt Delmenhorst in Zahlen

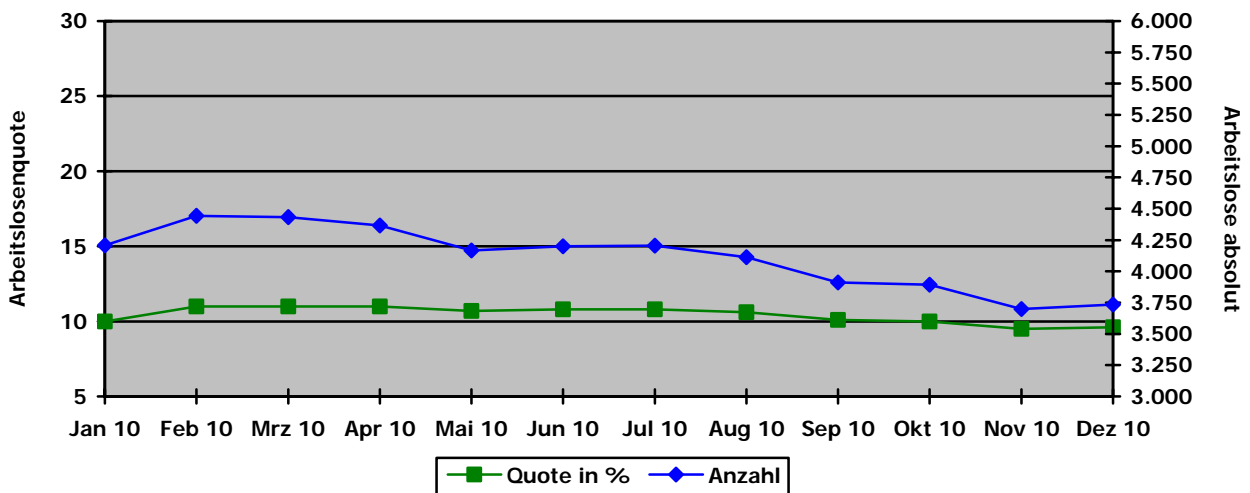
Statistischer Vierteljahresbericht – Viertes Quartal 2010



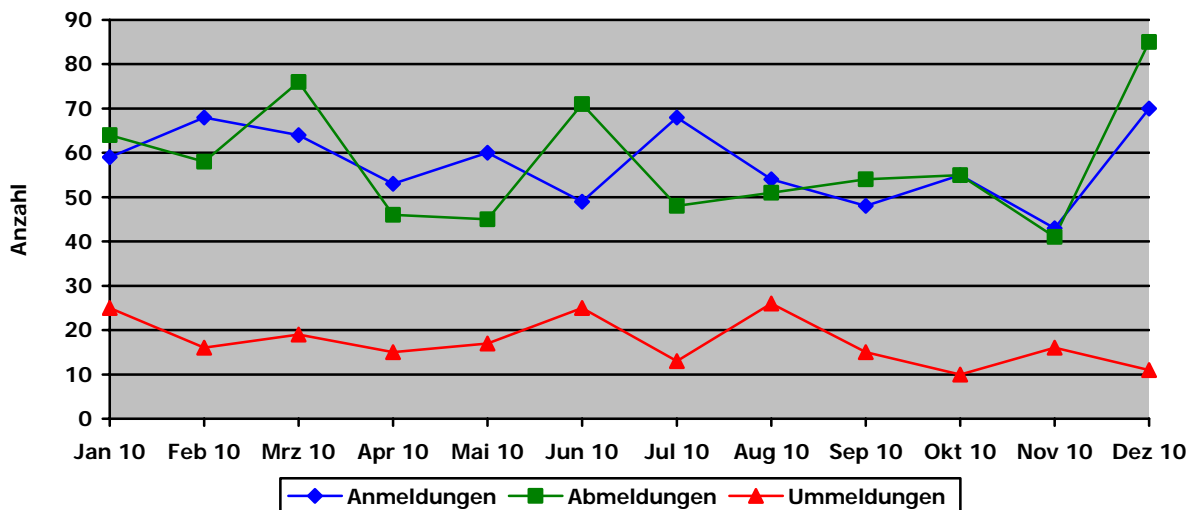
### Bevölkerungsentwicklung



### Arbeitslose



### Gewerbebetriebe - An-, Ab- und Ummeldungen



## 1 Geographische Angaben

### Stadtgebiet - Lage im Raum

Geographische Lage	53° 3' nördlicher Breite, 8° 37' östlicher Länge
Höchster Punkt	25,2 m/ Flur „Lange Wand“ an der Wildeshauser Straße
Niedrigster Punkt	1,0 m/ Ochtum im Ortsteil Hasbergen
Gesamtfläche des Stadtgebietes	6.235,333 ha
Ausdehnung des Stadtgebietes	Diagonale: rd. 14 km

## 2 Bevölkerung

### 2.1 Bevölkerung mit Haupt- und Nebenwohnsitz nach Geschlecht und Staatsangehörigkeit

Bevölkerung		Okt. 2010	Nov. 2010	Dez. 2010	Dez. 2009	Veränderung Dez. 2009/2010
<b>Insgesamt</b>		77.244	77.249	77.174	77.261	- 87
<b>davon:</b>						
<b>Hauptwohnsitz</b>	<b>absolut</b>	75.412	75.411	75.333	75.456	- 123
	<b>in %</b>	97,6	97,6	97,6	97,6	+/- 0
<b>Nebenwohnsitz</b>	<b>absolut</b>	1.832	1.838	1.841	1.805	+ 36
	<b>in %</b>	2,3	2,3	2,3	2,3	+/- 0
<b>männlich</b>		37.956	37.963	37.916	37.907	+ 9
<b>weiblich</b>		39.288	39.286	39.258	39.354	- 96
<b>mit Hauptwohnsitz gem. Deutsche</b>		69.555	69.546	69.492	69.596	- 104
<b>mit Hauptwohnsitz gem. Ausländer</b>		5.857	5.865	5.841	5.920	- 79

Quelle: Fachdienst Bürgerservice

### 2.2 Bevölkerung nach Familienstand inkl. Nebenwohnsitz

Familienstand		Okt. 2010	Nov. 2010	Dez. 2010	Dez. 2009	Veränderung Dez. 2009/2010
<b>Bevölkerung insgesamt</b>		77.244	77.249	77.174	77.261	- 87
<b>davon:</b>						
<b>ledig</b>	<b>absolut</b>	29.476	29.501	29.480	29.447	+ 33
	<b>in %</b>	38,1	38,2	38,2	38,1	+ 0,1
<b>darunter:</b>						
<b>bis 18 Jahre</b>		12.892	12.885	12.826	13.070	- 244
<b>über 18 Jahre</b>		16.584	16.615	16.654	16.377	+ 277
<b>verheiratet</b>	<b>absolut</b>	36.072	36.036	35.963	36.260	- 297
	<b>in %</b>	46,7	46,7	46,6	46,9	- 0,3
<b>verwitwet</b>	<b>absolut</b>	5.561	5.639	5.634	5.565	+ 69
	<b>in %</b>	7,2	7,3	7,3	7,2	+ 0,1
<b>geschieden</b>	<b>absolut</b>	5.947	6.025	6.020	5.923	+ 97
	<b>in %</b>	7,7	7,8	7,8	7,7	+ 0,1

Quelle: Fachdienst Bürgerservice



### 3 Soziales

#### 3.1 Bedarfsgemeinschaften und Leistungsempfänger nach SGB II<sup>1</sup>

Bedarfsgemeinschaften/ Leistungsempfänger	Okt. 2010	Nov. 2010	Dez. 2010	Dez. 2009	Veränderung Dez. 2009/2010
Zahl der Bedarfsgemeinschaften	5.174	5.168	5181	5.052	+ 129
Leistungsempfänger nach SGB II	10.688	10.658	10.775	10.505	+ 270
davon:					
Empfänger von Arbeitslosengeld II	7.423	7.393	7.462	7.280	+ 182
Empfänger von Sozialgeld	3.256	3.265	3.313	3.225	+ 88
Quelle: Bundesagentur für Arbeit					

### 4 Wirtschaft

#### 4.1 Arbeitsmarktdaten der Stadt Delmenhorst

Arbeitsmarkt	Okt. 2010	Nov. 2010	Dez. 2010	Dez. 2009	Veränderung Dez. 2009/2010
Arbeitslosenquote in %	10,0	9,5	9,6	10,0	- 0,4
Bestand Arbeitslose am Ende des Monats	3.894	3.699	3.735	3.944	- 209
davon:					
Frauen	1.936	1.804	1.798	1.857	- 59
Männer	1.958	1.895	1.937	2.087	- 150
Ausländer	708	685	688	764	- 76
Teilzeitarbeitsuchende	889	843	847	726	+ 121
Schwerbehinderte	203	192	201	171	+ 30
15 bis unter 20 Jahre	79	74	72	85	- 13
15 bis unter 25 Jahre	349	338	337	357	- 20
55 Jahre bis unter 65 Jahre	576	563	583	512	+ 71
Langzeitarbeitslose	1.384	1.356	1.335	1.341	- 6
darunter:					
ü. 25 Jahre und langzeitarbeitslos	1.370	1.337	1.316	1.317	- 1
u. 25 Jahre und ü. 6 Mon. arbeitslos	61	55	53	69	- 16
Gemeldete Stellen, Bestand am Ende des Monats	478	496	500	462	+ 38
Quelle: Agentur für Arbeit, Oldenburg					

#### 4.2 Gewerbebetriebe - Anmeldungen, Abmeldungen, Ummeldungen

Gewerbebetriebe	Okt. 2010	Nov. 2010	Dez. 2010	4. Qrt. 2010	4. Qrt. 2009	Veränderung 4. Quartal 2009/2010
Anmeldungen	55	43	70	168	194	- 26
Abmeldungen	55	41	85	181	180	+ 1
Ummeldungen	10	16	11	37	30	+ 7
Quelle: Fachdienst Gewerbeservice						

<sup>1</sup> Am 01. Januar 2005 wurden die Arbeitslosenhilfe und die Sozialhilfe von einer neuen Sozialleistung abgelöst: Der Grundsicherung für Arbeitsuchende (Arbeitslosengeld II).



4.3 Sozialversicherungspflichtig Beschäftigte am Arbeitsort nach Wirtschafts-  
abteilungen<sup>2</sup>

Wirtschaftsbereiche	30.06.07	30.06.08	30.06.09	Veränderung zum Vorjahr
Land-, Forst- u. Fischereiwirtschaft	93	63	67	+ 4
<u>Produzierendes Gewerbe</u>	4.488	4.724	4.356	- 368
Bergbau, Verarbeitendes Gewerbe, Energie- u. Wasserversorgung, Baugewerbe				
<u>Handel, Gastgewerbe, Verkehr, Nachrichten</u>	4.599			
Handel	3.596			
Gastgewerbe	278			
Verkehr, Nachrichten	725			
<u>Sonstige Dienstleistungen</u>	8.545	Insg. 13.389	Insg. 13.369	- 20
Kredit, Versicherungen	366			
Grundst., Wohnungswesen	2.651			
Öffentl. Verwaltung	1.447			
Öffentl. und private Dienstleistungen	4.081			
Ohne Angabe	0	0	0	+/- 0
<b>Insgesamt</b>	<b>17.725</b>	<b>18.176</b>	<b>17.792</b>	<b>- 384</b>
davon weiblich	9.287	9.367	9.349	- 18

Quelle: Landesbetrieb für Statistik und Kommunikationstechnologie Niedersachsen

4.4 Verarbeitendes Gewerbe einschl. Bergbau ohne Baugewerbe ab 50 Beschäftigten  
einschl. Handwerk (vorläufige Ergebnisse)

Verarbeitendes Gewerbe	Sept. 2010	Okt. 2010	Nov. 2010	Nov. 2009	Veränderung Nov. 2009/2010
Betriebe insgesamt	13	13	13	15	- 2
Vorleistungsgüter u. Energieproduzenten	6	6	6	7	- 1
Investitionsgüterproduzenten	3	3	3	4	- 1
Gebrauchsgüterproduzenten	-	-	-	-	-
Verbrauchsgüterproduzenten	4	4	4	4	+/- 0
Tätige Personen gesamt	1.990	1.982	2.012	2.066	- 54
Arbeitsstunden in 1.000	252	246	252	264	- 12
Bruttolöhne und -gehälter in 1.000 €	5.271	4.972	7.556	7.727	- 171
Umsatz o. U-Steuer gesamt in 1.000 €	44.677	43.961	41.012	39.181	+ 1.831
Umsatz o. U-Steuer in 1.000, Ausland €	8.244	7.398	6.801	8.605	- 1.804

Quelle: Landesbetrieb für Statistik und Kommunikationstechnologie Niedersachsen

<sup>2</sup> Nach einer Überarbeitung/Aktualisierung der europäischen Wirtschaftszweigklassifikation, werden die Daten für die einzelnen Wirtschaftsbereiche nur noch jährlich, statt vierteljährlich, erfasst.



4.5 Preisindex für die Lebenshaltung aller privaten Haushalte in Nds., 2005 = 100

Indexgruppe	Okt. 2010	Nov. 2010	Dez. 2010	Dez. 2009	Ver- änderung Dez. 2009/2010
Nahrungsmittel und alkoholfreie Getränke	112,4	113,1	113,8	110,4	+ 2,4
Alkoholische Getränke und Tabakwaren	113,3	113,3	113,1	113,1	+/- 0
Bekleidung, Schuhe	108,2	108,7	108,3	105,3	+ 3,0
Wohnung, Wasser, Strom, Gas u. a. Brennstoffe	110,7	110,9	111,2	108,7	+ 2,5
Einrichtungsgegenstände (Möbel), Apparate, Geräte u. Ausrüstungen f. d. Haushalt sowie deren Instandhaltung	105,7	106,2	105,9	105,5	+ 0,4
Gesundheitspflege	105,8	105,8	105,8	105,2	+ 0,6
Verkehr	111,8	112,2	113,7	109,8	+ 3,9
Nachrichtenübermittlung	87,4	87,1	86,7	89,0	- 2,3
Freizeit, Unterhaltung, Kultur	102,4	101,9	106,8	105,6	+ 1,2
Bildungswesen	151,8	151,8	151,9	150,6	+ 1,3
Beherbergungs- und Gaststättendienstleistungen	106,4	105,6	111,6	111,1	+ 0,5
And. Waren u. Dienstleistungen (Körperpflege, persönl. Gebr- auchsgegenstände, Versicherungsleistungen, Gebühren u. ä.)	109,2	109,3	109,0	108,2	+ 0,8
<b>Gesamtindex</b>	<b>108,8</b>	<b>109,0</b>	<b>110,1</b>	<b>108,1</b>	<b>+ 2,0</b>

Quelle: Landesbetrieb für Statistik und Kommunikationstechnologie Niedersachsen

## 5 Verkehr

### 5.1 Straßenverkehrsunfälle (vorläufige Zahlen)

Straßenverkehrsunfälle	Apr 2010	Mai 2010	Jun 2010	2. Qrt. 2010	2. Qrt. 2009	Veränderung 2. Quartal 2009/2010
<b>Insgesamt</b>	20	29	35	84	91	- 7
<b>davon:</b>						
<b>mit Personenschaden</b>	18	20	30	68	86	- 18
<b>Getötete</b>	0	0	0	0	0	+/- 0
<b>Verletzte</b>	22	21	30	73	89	- 16
<b>darunter:</b>						
<b>Schwerverletzte</b>	0	3	3	6	9	- 3
<b>Leichtverletzte</b>	22	19	27	68	80	- 12

Quelle: Landesbetrieb für Statistik und Kommunikationstechnologie Niedersachsen

*Zeichenerklärung und allgemeine Hinweise:*

- keine Angaben vorhanden
- . Zahlen sind (noch) nicht bekannt oder Zahlen unterliegen der Geheimhaltung oder es ist nicht sinnvoll, hier Angaben zu machen

*Anfragen und Hinweise:*

Geschäftsbereich Wirtschaft  
 Fachdienst Stadtentwicklung und Statistik, Lange Straße 128, 27749 Delmenhorst  
 Telefon 04221 99-2891 / Fax 04221 99-1280

