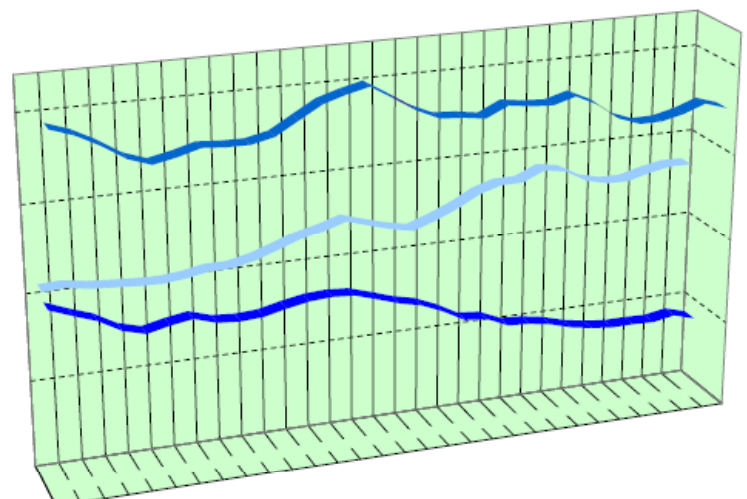
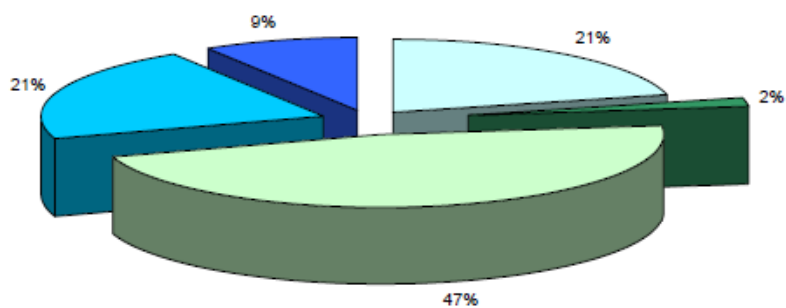
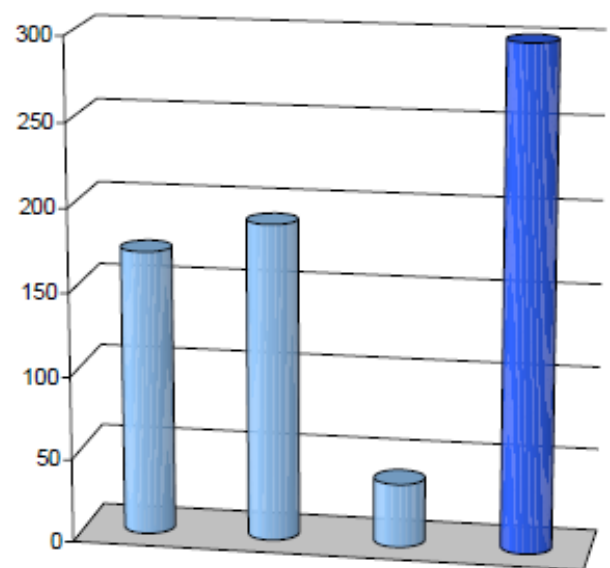
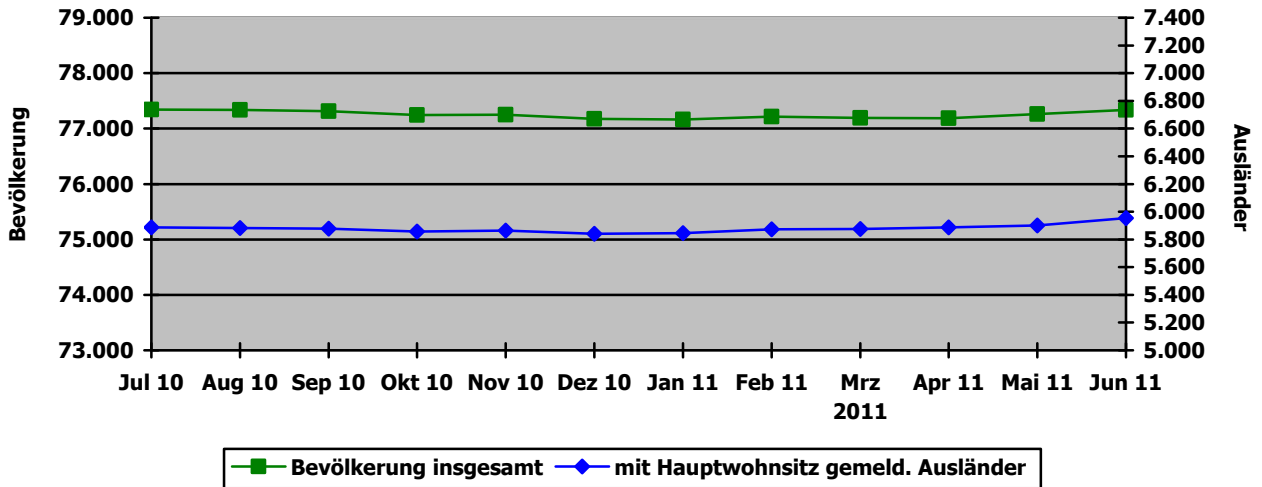


Stadt Delmenhorst in Zahlen

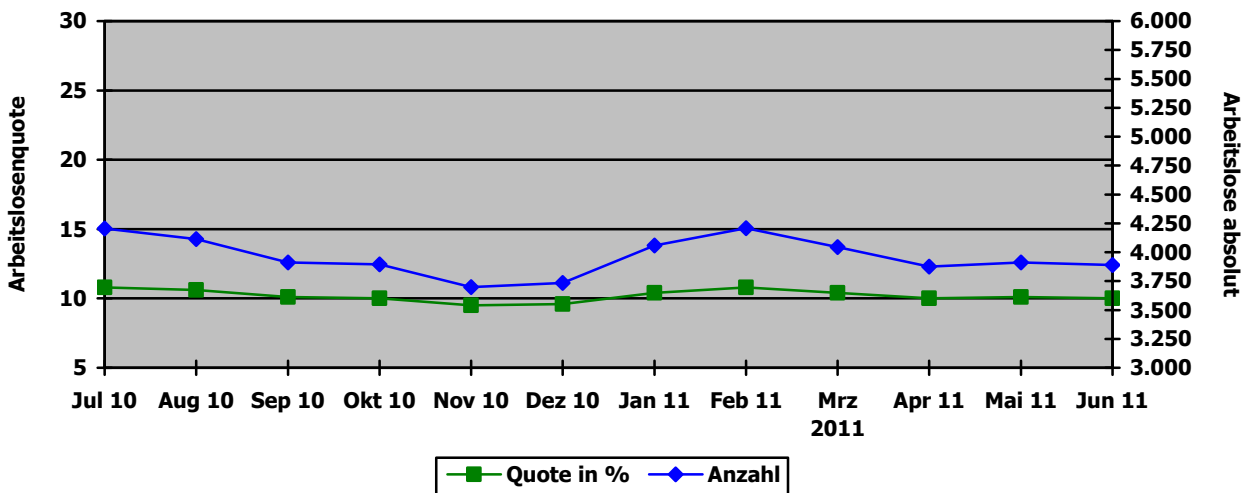
Statistischer Vierteljahresbericht – Zweites Quartal 2011



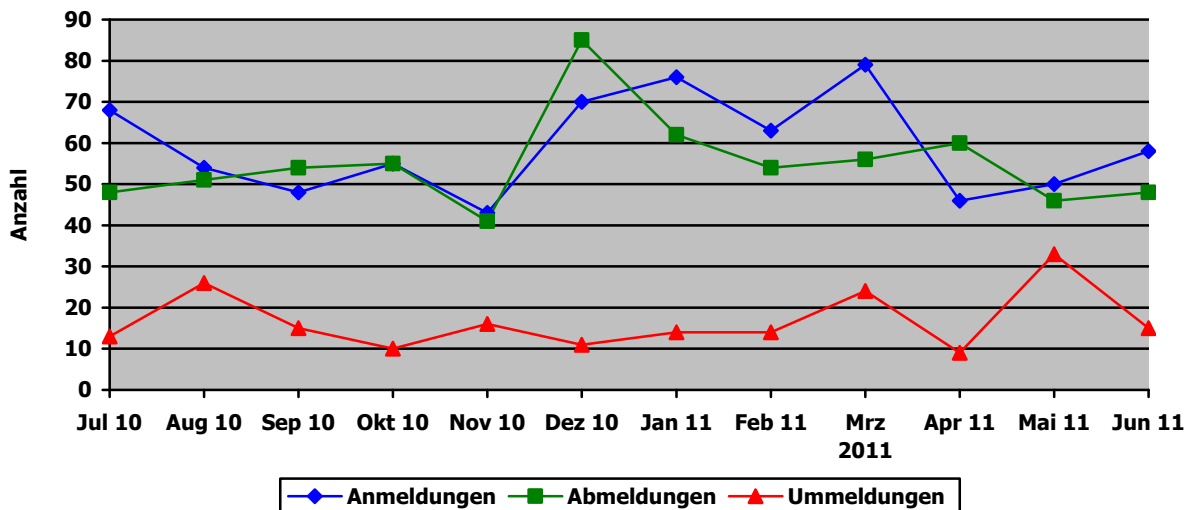
Bevölkerungsentwicklung



Arbeitslose



Gewerbebetriebe - An-, Ab- und Ummeldungen



1 Geographische Angaben

Stadtgebiet - Lage im Raum

Geographische Lage	53° 3' nördlicher Breite, 8° 37' östlicher Länge
Höchster Punkt	25,2 m/ Flur „Lange Wand“ an der Wildeshauser Straße
Niedrigster Punkt	1,0 m/ Ochtum im Ortsteil Hasbergen
Gesamtfläche des Stadtgebietes	6.235,333 ha
Ausdehnung des Stadtgebietes	Diagonale: rd. 14 km

2 Bevölkerung

2.1 Bevölkerung mit Haupt- und Nebenwohnsitz nach Geschlecht und Staatsangehörigkeit

Bevölkerung	Apr. 2011	Mai. 2011	Juni 2011	Juni 2010	Veränderung Juni 2010/2011
Insgesamt	77.189	77.259	77.337	77.361	- 24
davon:					
Hauptwohnsitz absolut	75.354	75.422	75.500	75.560	- 60
in %	97,6	97,6	97,6	97,6	+/- 0
Nebenwohnsitz absolut	1.835	1.837	1.837	1.801	+ 36
in %	2,4	2,4	2,4	2,4	+/- 0
männlich	37.934	37.971	38.036	38.019	+ 17
weiblich	39.255	39.288	39.301	39.342	- 41
mit Hauptwohnsitz gem. Deutsche	69.467	69.521	69.547	69.709	- 162
mit Hauptwohnsitz gem. Ausländer	5.887	5.901	5.953	5.851	+ 102

Quelle: Fachdienst Bürgerservice

2.2 Bevölkerung nach Familienstand inkl. Nebenwohnsitz

Familienstand	Apr. 2011	Mai. 2011	Juni 2011	Juni 2010	Veränderung Juni 2010/2011
Bevölkerung insgesamt	77.189	77.259	77.337	77.361	- 24
davon:					
ledig absolut	29.641	29.667	29.697	29.551	+ 146
in %	38,4	38,4	38,4	38,2	+ 0,2
darunter:					
bis 18 Jahre	12.752	12.748	12.761	13.097	- 336
über 18 Jahre	16.889	16.919	16.936	16.453	+ 483
verheiratet absolut	35.777	35.786	35.807	36.096	- 289
in %	46,4	46,3	46,3	46,6	- 0,3
verwitwet absolut	5.604	5.609	5.647	5.593	+ 54
in %	7,3	7,3	7,3	7,2	+ 0,1
geschieden absolut	6.121	6.181	6.187	5.995	+ 192
in %	7,9	8,0	8,0	7,7	+ 0,3

Quelle: Fachdienst Bürgerservice



3 Soziales

3.1 Bedarfsgemeinschaften und Leistungsempfänger nach SGB II¹

Bedarfsgemeinschaften/ Leistungsempfänger	Apr. 2011	Mai. 2011	Juni 2011	Juni 2010	Veränderung Juni 2010/2011
Zahl der Bedarfsgemeinschaften	5.315	5.346	5.315	5.333	- 18
Leistungsempfänger nach SGB II	10.881	11.023	10.915	11.049	- 134
davon:					
Empfänger von Arbeitslosengeld II	7.621	7.745	7.661	7.676	- 15
Empfänger von Sozialgeld	3.260	3.278	3.254	3.373	- 119
Quelle: Bundesagentur für Arbeit					

4 Wirtschaft

4.1 Arbeitsmarktdaten der Stadt Delmenhorst

Arbeitsmarkt	Apr. 2011	Mai. 2011	Juni 2011	Juni 2010	Veränderung Juni 2010/2011
Arbeitslosenquote in %	10,0	10,1	10,0	10,8	- 0,8
Bestand Arbeitslose am Ende des Monats	3.876	3.912	3.888	4.200	- 312
davon:					
Frauen	1.841	1.985	1.905	2.020	- 115
Männer	2.035	2.017	1.983	2.180	- 197
Ausländer	733	741	752	792	- 40
Schwerbehinderte	197	204	200	197	+ 3
15 bis unter 20 Jahre	56	66	77	71	+ 6
15 bis unter 25 Jahre	352	322	349	419	- 70
55 Jahre bis unter 65 Jahre	590	642	634	558	+ 76
Langzeitarbeitslose	1.353	1.351	1.381	1.464	- 83
darunter:					
ü. 25 Jahre und langzeitarbeitslos	1.338	1.337	1.367	1.441	- 74
u. 25 Jahre und ü. 6 Mon. arbeitslos	80	85	81	80	+ 1
Gemeldete Stellen, Bestand am Ende des Monats	532	494	515	591	- 76
Quelle: Agentur für Arbeit, Oldenburg					

4.2 Gewerbebetriebe - Anmeldungen, Abmeldungen, Ummeldungen

Gewerbebetriebe	Apr. 2011	Mai. 2011	Juni 2011	2. Qrt. 2011	2. Qrt. 2010	Veränderung 2. Quartal 2010/2011
Anmeldungen	46	50	58	154	162	- 8
Abmeldungen	60	46	48	154	162	- 8
Ummeldungen	9	33	15	57	57	+/- 0
Quelle: Fachdienst Gewerbeservice						

¹ Am 01. Januar 2005 wurden die Arbeitslosenhilfe und die Sozialhilfe von einer neuen Sozialleistung abgelöst: Der Grundsicherung für Arbeitsuchende (Arbeitslosengeld II).



4.3 Sozialversicherungspflichtig Beschäftigte am Arbeitsort nach Wirtschafts-
abteilungen²

Wirtschaftsbereiche	30.06.08	30.06.09	30.06.10	Veränderung zum Vorjahr
Land-, Forst- u. Fischereiwirtschaft	63	67	69	+ 2
Produzierendes Gewerbe	4.724	4.356	4.207	- 149
Bergbau, Verarbeitendes Gewerbe, Energie- u. Wasserversorgung, Baugewerbe				
Handel, Gastgewerbe, Verkehr, Nachrichten				
Handel				
Gastgewerbe				
Verkehr, Nachrichten				
Sonstige Dienstleistungen	Insg.	Insg.	Insg.	+ 94
Kredit, Versicherungen	13.389	13.369	13.463	
Grundst., Wohnungswesen				
Öffentl. Verwaltung				
Öffentl. und private Dienstleistungen				
Ohne Angabe	0	0	0	+/- 0
Insgesamt	18.176	17.792	17.739	- 53
davon weiblich	9.367	9.349	9.350	+ 1

Quelle: Landesbetrieb für Statistik und Kommunikationstechnologie Niedersachsen

4.4 Verarbeitendes Gewerbe einschl. Bergbau ohne Baugewerbe ab 50 Beschäftigten
einschl. Handwerk (vorläufige Ergebnisse)

Verarbeitendes Gewerbe	Mrz. 2010	Apr. 2011	Mai 2011	Mai 2010	Veränderung Mai 2010/2011
Betriebe insgesamt	14	14	14	13	+ 1
Vorleistungsgüter u. Energieproduzenten	7	7	7	6	+ 1
Investitionsgüterproduzenten	3	3	3	3	+/- 0
Gebrauchsgüterproduzenten	-	-	-	-	-
Verbrauchsgüterproduzenten	4	4	4	4	+/- 0
Tätige Personen gesamt	2.044	2.044	2.044	1.977	+ 67
Arbeitsstunden in 1.000	283	255	281	233	+ 48
Bruttolöhne und -gehälter in 1.000 €	5.562	5.813	6.223	5.815	+ 408
Umsatz o. U-Steuer gesamt in 1.000 €	46.907	44.482	44.354	38.024	+ 6.330
Umsatz o. U-Steuer in 1.000, Ausland €	9.833	8.892	9.446	8.575	+ 871

Quelle: Landesbetrieb für Statistik und Kommunikationstechnologie Niedersachsen

² Nach einer Überarbeitung/Aktualisierung der europäischen Wirtschaftszweigklassifikation, werden die Daten für die einzelnen Wirtschaftsbereiche nur noch jährlich, statt vierteljährlich, erfasst.



4.5 Preisindex für die Lebenshaltung aller privaten Haushalte in Nds., 2005 = 100

Indexgruppe	Apr. 2011	Mai. 2011	Juni 2011	Juni 2010	Veränderung Juni 2010/2011
Nahrungsmittel und alkoholfreie Getränke	115,8	117,2	117,2	112,7	+ 4,5
Alkoholische Getränke und Tabakwaren	113,8	113,4	114,8	112,5	+ 2,3
Bekleidung, Schuhe	108,6	108,7	107,0	104,9	+ 2,1
Wohnung, Wasser, Strom, Gas u. a. Brennstoffe	113,1	113,1	113,3	110,2	+ 3,1
Einrichtungsgegenstände (Möbel), Apparate, Geräte u. Ausrüstungen f. d. Haushalt sowie deren Instandhaltung	107,1	106,7	106,7	105,7	+ 1,0
Gesundheitspflege	106,1	106,0	106,0	105,1	+ 0,9
Verkehr	116,3	116,8	113,7	111,5	+ 2,2
Nachrichtenübermittlung	86,0	85,9	86,7	88,0	- 1,3
Freizeit, Unterhaltung, Kultur	103,2	101,8	106,8	101,3	+ 5,5
Bildungswesen	152,0	152,0	151,9	152,0	- 0,1
Beherbergungs- und Gaststättendienstleistungen	107,7	107,7	108,7	107,4	+ 1,3
And. Waren u. Dienstleistungen (Körperpflege, persönl. Gebrauchsgegenstände, Versicherungsleistungen, Gebühren u. ä.)	110,9	110,9	111,0	108,3	+ 2,7
Gesamtindex	110,9	110,9	111,1	108,4	+ 2,7

Quelle: Landesbetrieb für Statistik und Kommunikationstechnologie Niedersachsen

5 Verkehr

5.1 Straßenverkehrsunfälle (vorläufige Zahlen)

Straßenverkehrsunfälle	Okt. 2010	Nov. 2010	Dez. 2010	4. Qrt. 2010	4. Qrt. 2009	Veränderung 4. Quartal 2009/2010
Insgesamt	31	38	29	98	109	- 11
davon:						
mit Personenschaden	25	34	16	75	90	- 15
Getötete	0	2	0	2	1	+ 1
Verletzte	29	48	16	93	98	- 5
darunter:						
Schwerverletzte	2	4	2	8	11	- 3
Leichtverletzte	27	42	14	83	86	- 3

Quelle: Landesbetrieb für Statistik und Kommunikationstechnologie Niedersachsen

Zeichenerklärung und allgemeine Hinweise:

- keine Angaben vorhanden
- . Zahlen sind (noch) nicht bekannt oder Zahlen unterliegen der Geheimhaltung oder es ist nicht sinnvoll, hier Angaben zu machen

Anfragen und Hinweise:

Geschäftsbereich Wirtschaft
 Fachdienst Stadtentwicklung und Statistik, Lange Straße 128, 27749 Delmenhorst
 Telefon 04221 99-2891 / Fax 04221 99-1280

