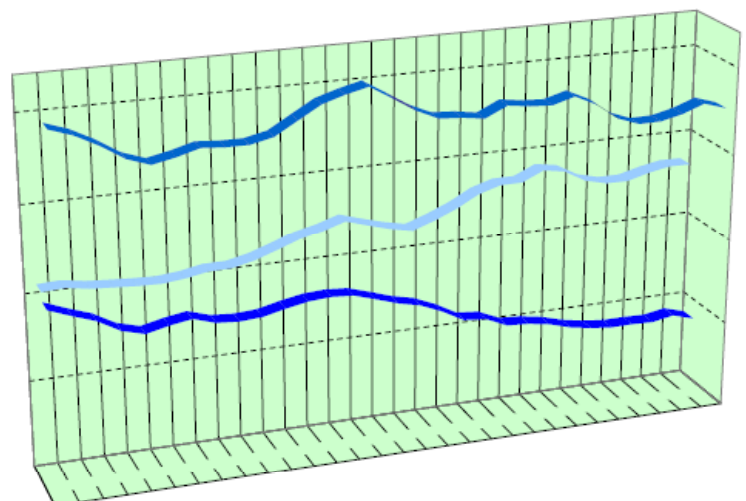
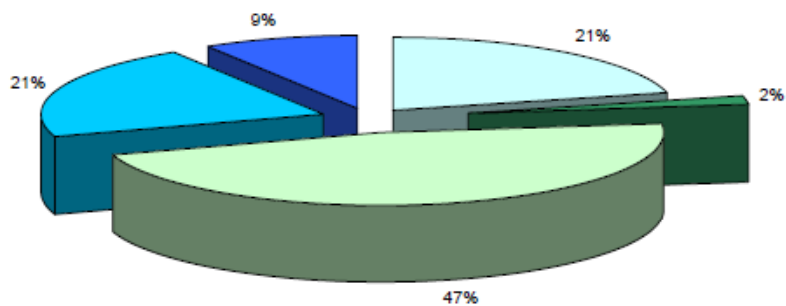
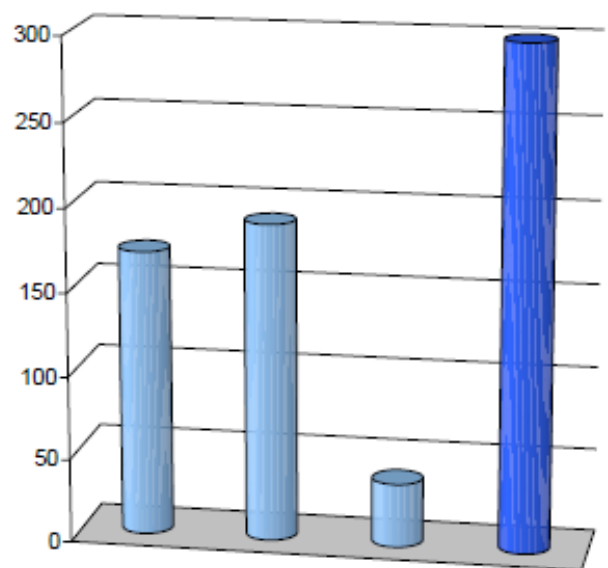
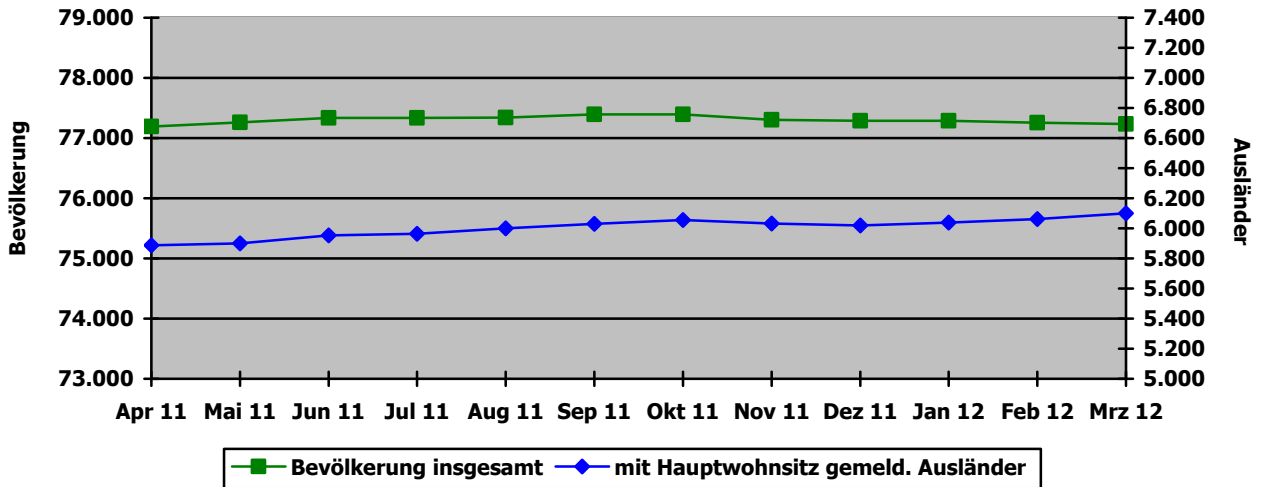


## Stadt Delmenhorst in Zahlen

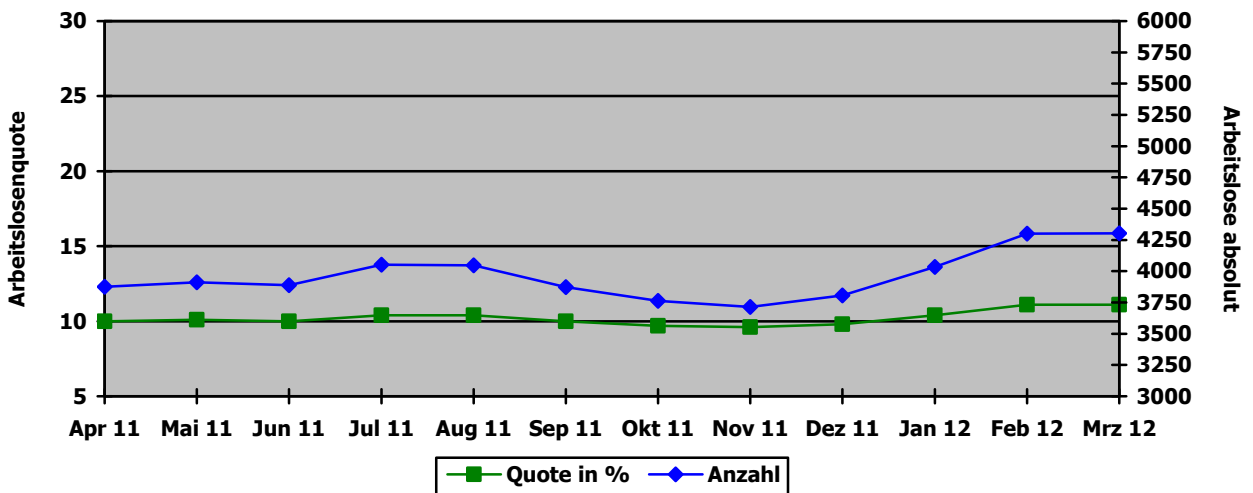
### Statistischer Vierteljahresbericht – Erstes Quartal 2012



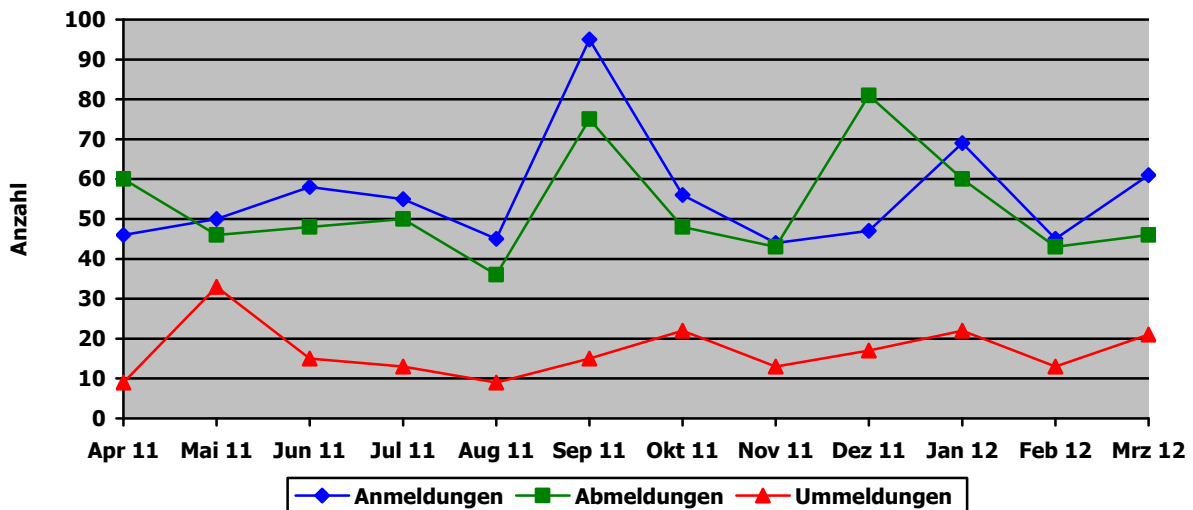
### Bevölkerungsentwicklung



### Arbeitslose



### Gewerbebetriebe - An-, Ab- und Ummeldungen



## 1 Geographische Angaben

### Stadtgebiet - Lage im Raum

Geographische Lage	53° 3' nördlicher Breite, 8° 37' östlicher Länge
Höchster Punkt	25,2 m/ Flur „Lange Wand“ an der Wildeshauser Straße
Niedrigster Punkt	1,0 m/ Ochtum im Ortsteil Hasbergen
Gesamtfläche des Stadtgebietes	6.235,333 ha
Ausdehnung des Stadtgebietes	Diagonale: rd. 14 km

## 2 Bevölkerung

### 2.1 Bevölkerung mit Haupt- und Nebenwohnsitz nach Geschlecht und Staatsangehörigkeit

Bevölkerung	Jan. 2012	Feb. 2012	Mrz. 2012	Mrz. 2011	Veränderung Mrz. 2011/2012
<b>Insgesamt</b>	77.289	77.257	77.236	77.190	+ 46
<b>davon:</b>					
<b>Hauptwohnsitz absolut</b>	75.451	75.413	75.397	75.347	+ 50
<b>in %</b>	97,6	97,6	97,6	97,6	+/- 0
<b>Nebenwohnsitz absolut</b>	1.838	1.844	1.839	1.781	+ 58
<b>in %</b>	2,4	2,4	2,4	2,4	+/- 0
<b>männlich</b>	38.040	38.032	38.047	37.911	+ 136
<b>weiblich</b>	39.249	39.225	39.189	39.279	- 90
<b>mit Hauptwohnsitz gem. Deutsche</b>	69.412	69.352	69.297	69.472	- 175
<b>mit Hauptwohnsitz gem. Ausländer</b>	6.039	6.061	6.100	5.875	+ 225

Quelle: Fachdienst Bürgerservice

### 2.2 Bevölkerung nach Familienstand inkl. Nebenwohnsitz

Familienstand	Jan. 2012	Feb. 2012	Mrz. 2012	Mrz. 2011	Veränderung Mrz. 2011/2012
<b>Bevölkerung insgesamt</b>	77.289	77.257	77.236	77.190	+ 46
<b>davon:</b>					
<b>ledig absolut</b>	29.671	29.674	29.689	29.610	+ 79
<b>in %</b>	38,4	38,4	38,4	38,4	+/- 0
<b>darunter:</b>					
<b>bis 18 Jahre</b>	12.613	12.593	12.566	12.810	- 244
<b>über 18 Jahre</b>	17.058	17.081	17.123	16.800	+ 323
<b>verheiratet absolut</b>	35.669	35.600	35.529	35.816	- 287
<b>in %</b>	46,2	46,1	46,0	46,4	- 0,4
<b>verwitwet absolut</b>	5.650	5.648	5.654	5.596	+ 58
<b>in %</b>	7,3	7,3	7,3	7,3	+/- 0
<b>geschieden absolut</b>	6.222	6.258	6.287	6.113	+ 174
<b>in %</b>	8,1	8,1	8,1	7,9	+ 0,2

Quelle: Fachdienst Bürgerservice



### 3 Soziales

#### 3.1 Bedarfsgemeinschaften und Leistungsempfänger nach SGB II<sup>1</sup>

Bedarfsgemeinschaften/ Leistungsempfänger	Jan. 2012	Feb. 2012	Mrz. 2012	Mrz. 2011	Veränderung Mrz. 2011/2012
Zahl der Bedarfsgemeinschaften	5.132	5.224	5.283	5.366	- 83
Leistungsempfänger nach SGB II	10.440	10.615	10.671	11.046	- 375
davon:					
Empfänger von Arbeitslosengeld II	7.319	7.450	7.509	7.723	- 214
Empfänger von Sozialgeld	3.121	3.165	3.162	3.323	- 161

Quelle: Bundesagentur für Arbeit

### 4 Wirtschaft

#### 4.1 Arbeitsmarktdaten der Stadt Delmenhorst

Arbeitsmarkt	Jan. 2012	Feb. 2012	Mrz. 2012	Mrz. 2011	Veränderung Mrz. 2011/2012
Arbeitslosenquote in %	10,4	11,1	11,1	10,4	+ 0,7
Bestand Arbeitslose am Ende des Monats	4.035	4.300	4.302	4.045	+ 257
davon:					
Frauen	1.868	1.954	1.986	1.901	+ 85
Männer	2.167	2.346	2.316	2.144	+ 172
Ausländer	804	851	848	777	+ 71
Schwerbehinderte	190	196	190	198	- 8
15 bis unter 20 Jahre	62	67	75	73	+ 2
15 bis unter 25 Jahre	363	409	440	384	+ 56
55 Jahre bis unter 65 Jahre	626	647	644	597	+ 47
Langzeitarbeitslose	1.567	1.714	1.733	1.373	+ 360
darunter:					
ü. 25 Jahre und langzeitarbeitslos	1.544	1.688	1.704	1.355	+ 349
u. 25 Jahre und ü. 6 Mon. arbeitslos	68	79	88	73	+ 15
Gemeldete Stellen, Bestand am Ende des Monats	349	377	435	541	- 106

Quelle: Agentur für Arbeit, Oldenburg

#### 4.2 Gewerbebetriebe - Anmeldungen, Abmeldungen, Ummeldungen

Gewerbebetriebe	Jan. 2012	Feb. 2012	Mrz. 2012	1. Qrt. 2012	1. Qrt. 2011	Veränderung 1. Quartal 2011/2012
Anmeldungen	69	45	61	175	218	- 43
Abmeldungen	60	43	46	149	172	- 23
Ummeldungen	22	13	21	56	52	+ 4

Quelle: Fachdienst Gewerbeservice

<sup>1</sup> Am 01. Januar 2005 wurden die Arbeitslosenhilfe und die Sozialhilfe von einer neuen Sozialleistung abgelöst: Der Grundsicherung für Arbeitsuchende (Arbeitslosengeld II).



4.3 Sozialversicherungspflichtig Beschäftigte am Arbeitsort nach Wirtschafts-  
abteilungen<sup>2</sup>

Wirtschaftsbereiche	30.06.08	30.06.09	30.06.10	Veränderung zum Vorjahr
<b>Land-, Forst- u. Fischereiwirtschaft</b>	63	67	69	+ 2
<b>Produzierendes Gewerbe</b>	4.724	4.356	4.207	- 149
<b>Bergbau, Verarbeitendes Gewerbe, Energie- u. Wasserversorgung, Baugewerbe</b>				
<b>Handel, Gastgewerbe, Verkehr, Nachrichten</b>				
<b>Handel</b>	Insg.			
<b>Gastgewerbe</b>	13.389			
<b>Verkehr, Nachrichten</b>		Insg.	Insg.	
<b>Sonstige Dienstleistungen</b>	8.545	13.369	13.463	+ 94
<b>Kredit, Versicherungen</b>	366			
<b>Grundst., Wohnungswesen</b>	2.651			
<b>Öffentl. Verwaltung</b>	1.447			
<b>Öffentl. und private Dienstleistungen</b>	4.081			
<b>Ohne Angabe</b>	0	0	0	+/- 0
<b>Insgesamt</b>	<b>18.176</b>	<b>17.792</b>	<b>17.739</b>	<b>- 53</b>
<b>davon weiblich</b>	9.367	9.349	9.350	+ 1

Quelle: Landesbetrieb für Statistik und Kommunikationstechnologie Niedersachsen

4.4 Verarbeitendes Gewerbe einschl. Bergbau ohne Baugewerbe ab 50 Beschäftigten  
einschl. Handwerk (vorläufige Ergebnisse)

Verarbeitendes Gewerbe	Dez. 2011	Jan. 2012	Feb. 2012	Feb. 2011	Veränderung Feb. 2011/2012
<b>Betriebe insgesamt</b>	14	14	14	14	+/- 0
<b>Vorleistungsgüter u. Energieproduzenten</b>	7	7	7	7	+/- 0
<b>Investitionsgüterproduzenten</b>	3	3	3	3	+/- 0
<b>Gebrauchsgüterproduzenten</b>	-	-	-	-	-
<b>Verbrauchsgüterproduzenten</b>	4	4	4	4	+/- 0
<b>Tätige Personen gesamt</b>	2.074	2.083	2.054	2.049	+ 5
<b>Arbeitsstunden in 1.000</b>	233	270	279	244	+ 35
<b>Bruttolöhne und -gehälter in 1.000 €</b>	6.090	5.579	5.292	5.217	+ 75
<b>Umsatz o. U-Steuer gesamt in 1.000 €</b>	35.503	43.071	41.664	44.997	- 3.333
<b>Umsatz o. U-Steuer in 1.000, Ausland €</b>	6.161	8.491	8.793	9.618	- 825

Quelle: Landesbetrieb für Statistik und Kommunikationstechnologie Niedersachsen

<sup>2</sup> Nach einer Überarbeitung/Aktualisierung der europäischen Wirtschaftszweigklassifikation, werden die Daten für die einzelnen Wirtschaftsbereiche nur noch jährlich, statt vierteljährlich, erfasst.



4.5 Preisindex für die Lebenshaltung aller privaten Haushalte in Nds., 2005 = 100

Indexgruppe	Jan. 2012	Feb. 2012	Mrz. 2012	Mrz. 2011	Veränderung Mrz. 2011/2012
<b>Nahrungsmittel und alkoholfreie Getränke</b>	119,3	.	.	115,1	.
<b>Alkoholische Getränke und Tabakwaren</b>	115,3	.	.	113,6	.
<b>Bekleidung, Schuhe</b>	104,1	.	.	107,9	.
<b>Wohnung, Wasser, Strom, Gas u. a. Brennstoffe</b>	115,1	.	.	112,9	.
<b>Einrichtungsgegenstände (Möbel), Apparate, Geräte u. Ausrüstungen f. d. Haushalt sowie deren Instandhaltung</b>	106,7	.	.	106,6	.
<b>Gesundheitspflege</b>	107,2	.	.	106,1	.
<b>Verkehr</b>	117,6	.	.	115,7	.
<b>Nachrichtenübermittlung</b>	84,9	.	.	86,2	.
<b>Freizeit, Unterhaltung, Kultur</b>	103,1	.	.	103,4	.
<b>Bildungswesen</b>	152,6	.	.	152,0	.
<b>Beherbergungs- und Gaststättendienstleistungen</b>	108,7	.	.	107,4	.
<b>And. Waren u. Dienstleistungen (Körperpflege, persönl. Gebrauchsgegenstände, Versicherungsleistungen, Gebühren u. ä.)</b>	110,3	.	.	110,7	.
<b>Gesamtindex</b>	<b>111,8</b>	.	.	<b>110,6</b>	.

Quelle: Landesbetrieb für Statistik und Kommunikationstechnologie Niedersachsen

## 5 Verkehr

### 5.1 Straßenverkehrsunfälle (vorläufige Zahlen)

Straßenverkehrsunfälle	Jul. 2011	Aug. 2011	Sept. 2011	3. Qrt. 2011	3. Qrt. 2010	Veränderung 3. Quartal 2010/2011
<b>Insgesamt</b>	27	28	26	81	94	- 13
<b>davon:</b>						
<b>mit Personenschaden</b>	21	20	21	62	72	- 10
<b>Getötete</b>	0	1	0	1	0	+ 1
<b>Verletzte</b>	26	24	22	72	89	- 17
<b>darunter:</b>						
<b>Schwerverletzte</b>	2	2	2	6	17	- 11
<b>Leichtverletzte</b>	24	22	20	66	72	- 8

Quelle: Landesbetrieb für Statistik und Kommunikationstechnologie Niedersachsen

*Zeichenerklärung und allgemeine Hinweise:*

- keine Angaben vorhanden
- . Zahlen sind (noch) nicht bekannt oder Zahlen unterliegen der Geheimhaltung oder es ist nicht sinnvoll, hier Angaben zu machen

*Anfragen und Hinweise:*

Fachbereich Wirtschaft  
 Fachdienst Stadtentwicklung und Statistik, Lange Straße 128, 27749 Delmenhorst  
 Telefon 04221 99-2891 / Fax 04221 99-1280

