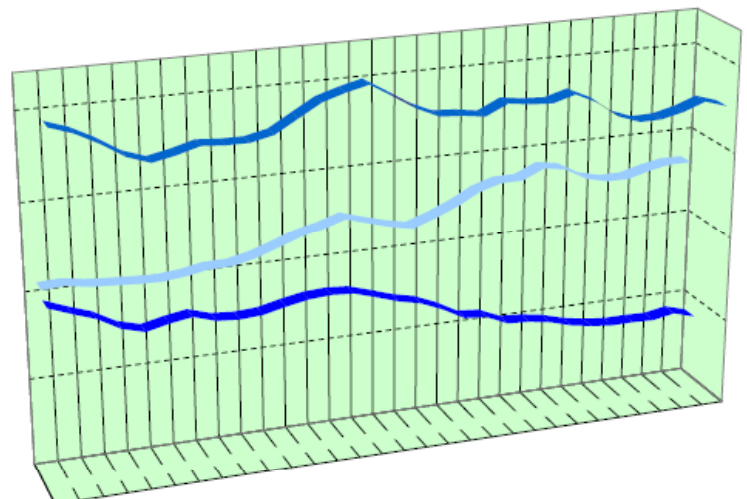
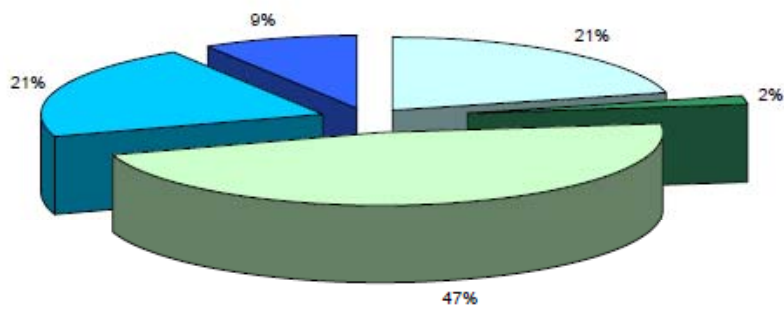
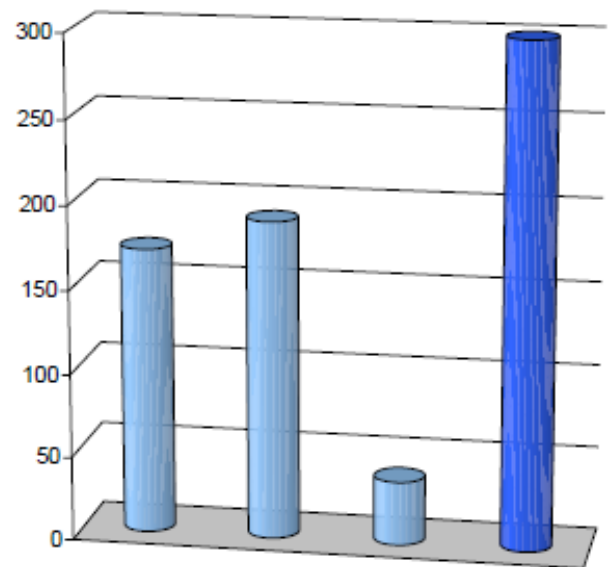
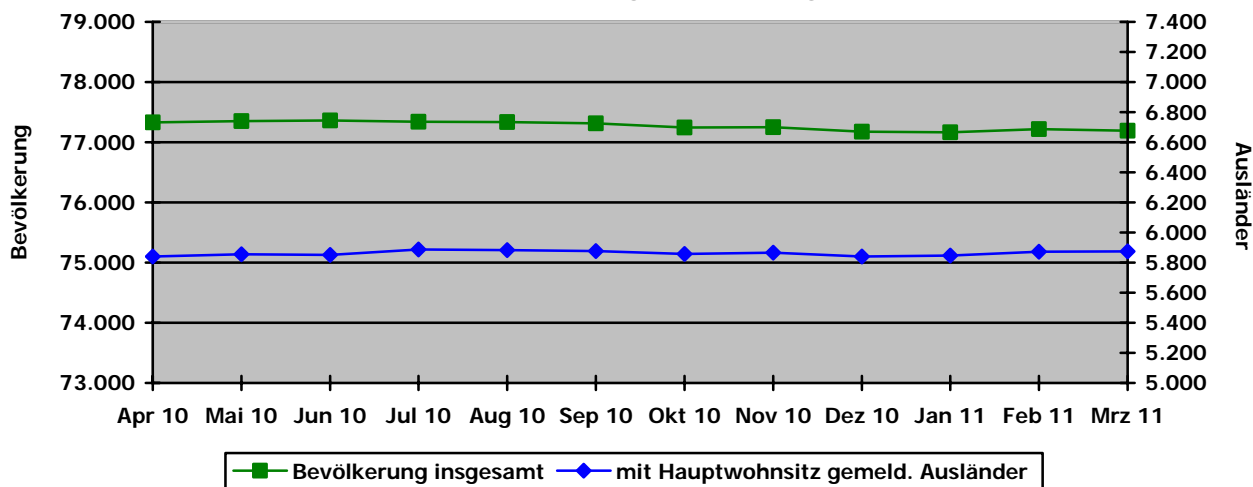


Stadt Delmenhorst in Zahlen

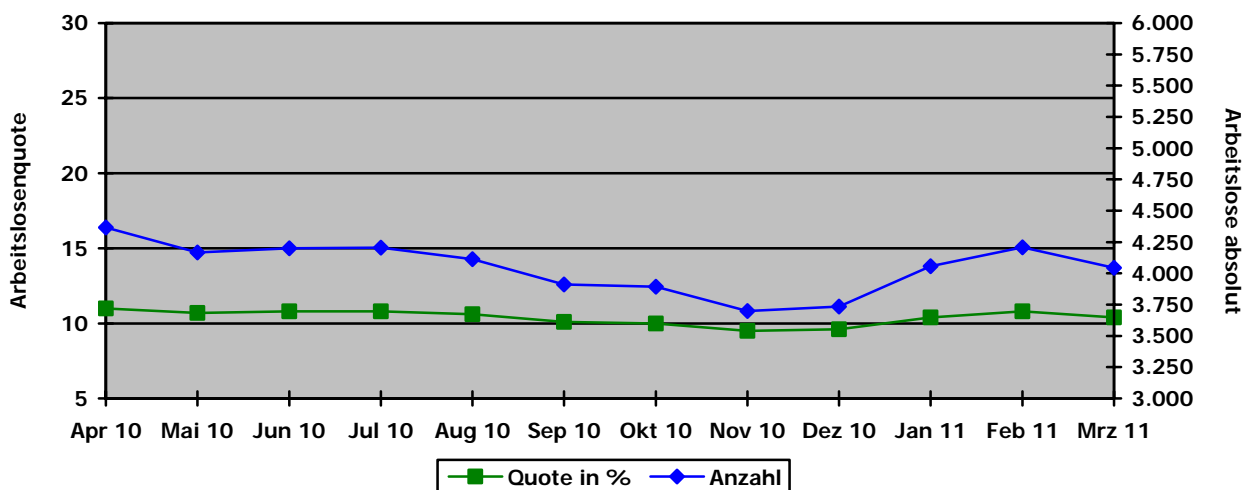
Statistischer Vierteljahresbericht – Erstes Quartal 2011



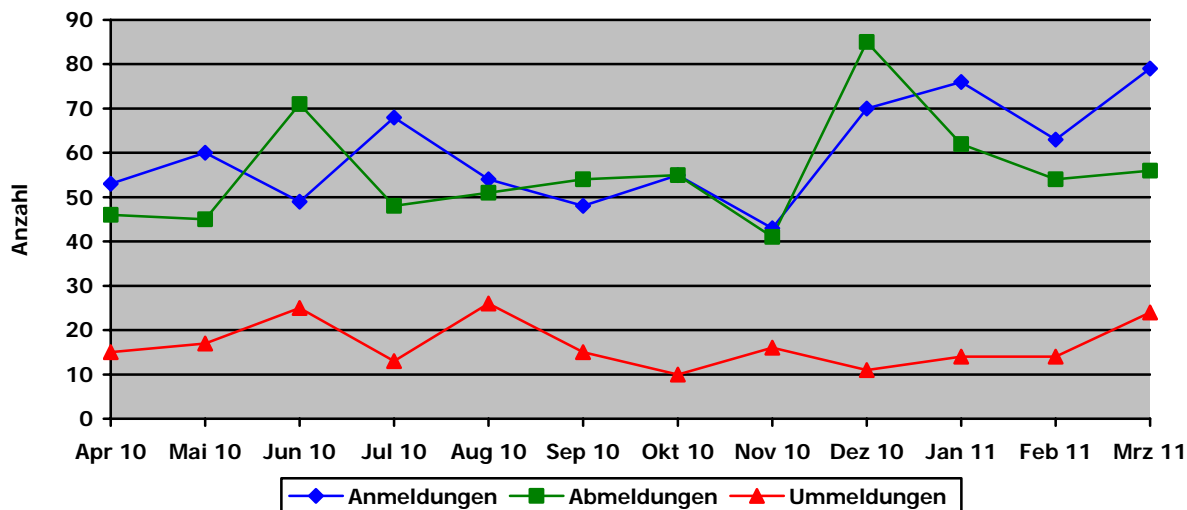
Bevölkerungsentwicklung



Arbeitslose



Gewerbebetriebe - An-, Ab- und Ummeldungen



1 Geographische Angaben

Stadtgebiet - Lage im Raum

Geographische Lage	53° 3' nördlicher Breite, 8° 37' östlicher Länge
Höchster Punkt	25,2 m/ Flur „Lange Wand“ an der Wildeshauser Straße
Niedrigster Punkt	1,0 m/ Ochtum im Ortsteil Hasbergen
Gesamtfläche des Stadtgebietes	6.235,333 ha
Ausdehnung des Stadtgebietes	Diagonale: rd. 14 km

2 Bevölkerung

2.1 Bevölkerung mit Haupt- und Nebenwohnsitz nach Geschlecht und Staatsangehörigkeit

Bevölkerung		Jan. 2011	Feb. 2011	Mrz. 2011	Mrz. 2010	Veränderung Mrz. 2010/2011
Insgesamt		77.165	77.217	77.190	77.311	- 121
davon:						
Hauptwohnsitz	absolut	75.325	75.377	75.347	75.501	- 154
	in %	97,6	97,6	97,6	97,6	+/- 0
Nebenwohnsitz	absolut	1.840	1.840	1.781	1.810	- 29
	in %	2,4	2,4	2,4	2,4	+/- 0
männlich		37.899	37.919	37.911	37.950	- 39
weiblich		39.266	39.298	39.279	39.361	- 82
mit Hauptwohnsitz gem. Deutsche		69.479	69.504	69.472	69.784	- 312
mit Hauptwohnsitz gem. Ausländer		5.846	5.873	5.875	5.886	- 11

Quelle: Fachdienst Bürgerservice

2.2 Bevölkerung nach Familienstand inkl. Nebenwohnsitz

Familienstand		Jan. 2011	Feb. 2011	Mrz. 2011	Mrz. 2010	Veränderung Mrz. 2010/2011
Bevölkerung insgesamt		77.165	77.217	77.190	77.311	- 121
davon:						
ledig	absolut	29.531	29.574	29.610	29.579	+ 31
	in %	38,3	38,3	38,4	38,2	+ 0,2
darunter:						
bis 18 Jahre		12.817	12.864	12.810	13.057	- 247
über 18 Jahre		16.713	16.710	16.800	16.521	+ 279
verheiratet	absolut	35.881	35.905	35.816	36.104	- 288
	in %	46,5	46,5	46,4	46,7	- 0,3
verwitwet	absolut	5.555	5.637	5.596	5.574	+ 22
	in %	7,2	7,3	7,3	7,2	+ 0,1
geschieden	absolut	6.019	6.100	6.113	5.991	+ 122
	in %	7,8	7,9	7,9	7,7	+ 0,2

Quelle: Fachdienst Bürgerservice



3 Soziales

3.1 Bedarfsgemeinschaften und Leistungsempfänger nach SGB II¹

Bedarfsgemeinschaften/ Leistungsempfänger	Jan. 2011	Feb. 2011	Mrz. 2011	Mrz. 2010	Veränderung Mrz. 2010/2011
Zahl der Bedarfsgemeinschaften	5.346	5.350	5.366	5.202	+ 164
Leistungsempfänger nach SGB II	11.019	11.057	11.046	10.809	+ 237
davon:					
Empfänger von Arbeitslosengeld II	7.683	7.707	7.723	7.516	+ 207
Empfänger von Sozialgeld	3.336	3.350	3.323	3.293	
Quelle: Bundesagentur für Arbeit					

4 Wirtschaft

4.1 Arbeitsmarktdaten der Stadt Delmenhorst

Arbeitsmarkt	Jan. 2011	Feb. 2011	Mrz. 2011	Mrz. 2010	Veränderung Mrz. 2010/2011
Arbeitslosenquote in %	10,4	10,8	10,4	11,3	- 0,9
Bestand Arbeitslose am Ende des Monats	4.058	4.207	4.045	4.434	- 389
davon:					
Frauen	1.865	1.943	1.901	1.996	- 95
Männer	2.193	2.264	2.144	2.438	- 294
Ausländer	738	796	777	844	- 67
Teilzeitarbeitsuchende	861	922		833	
Schwerbehinderte	210	193	198	187	+ 11
15 bis unter 20 Jahre	72	73	73	104	- 31
15 bis unter 25 Jahre	375	400	384	488	- 104
55 Jahre bis unter 65 Jahre	649	618	597	559	+ 36
Langzeitarbeitslose	1.376	1.442	1.373	1.429	- 56
darunter:					
ü. 25 Jahre und langzeitarbeitslos	1.354	1.419	1.355	1.408	- 55
u. 25 Jahre und ü. 6 Mon. arbeitslos	66	80	73	92	- 19
Gemeldete Stellen, Bestand am Ende des Monats	566	582	532	541	- 9
Quelle: Agentur für Arbeit, Oldenburg					

4.2 Gewerbebetriebe - Anmeldungen, Abmeldungen, Ummeldungen

Gewerbebetriebe	Jan. 2011	Feb. 2011	Mrz. 2011	1. Qt. 2011	1. Qt. 2010	Veränderung 1. Quartal 2010/2011
Anmeldungen	76	63	79	218	191	+ 27
Abmeldungen	62	54	56	172	198	- 26
Ummeldungen	14	14	24	52	60	- 8
Quelle: Fachdienst Gewerbeservice						

¹ Am 01. Januar 2005 wurden die Arbeitslosenhilfe und die Sozialhilfe von einer neuen Sozialleistung abgelöst: Der Grundsicherung für Arbeitsuchende (Arbeitslosengeld II).



4.3 Sozialversicherungspflichtig Beschäftigte am Arbeitsort nach Wirtschafts-
abteilungen²

Wirtschaftsbereiche	30.06.09	30.06.08	30.06.09	Veränderung zum Vorjahr
Land-, Forst- u. Fischereiwirtschaft	93	63	67	+ 4
<u>Produzierendes Gewerbe</u>	4.488	4.724	4.356	- 368
Bergbau, Verarbeitendes Gewerbe, Energie- u. Wasserversorgung, Baugewerbe				
<u>Handel, Gastgewerbe, Verkehr, Nachrichten</u>	4.599			
Handel	3.596			
Gastgewerbe	278			
Verkehr, Nachrichten	725			
<u>Sonstige Dienstleistungen</u>	8.545	Insg. 13.389	Insg. 13.369	- 20
Kredit, Versicherungen	366			
Grundst., Wohnungswesen	2.651			
Öffentl. Verwaltung	1.447			
Öffentl. und private Dienstleistungen	4.081			
Ohne Angabe	0	0	0	+/- 0
Insgesamt	17.725	18.176	17.792	- 384
davon weiblich	9.287	9.367	9.349	- 18

Quelle: Landesbetrieb für Statistik und Kommunikationstechnologie Niedersachsen

4.4 Verarbeitendes Gewerbe einschl. Bergbau ohne Baugewerbe ab 50 Beschäftigten
einschl. Handwerk (vorläufige Ergebnisse)

Verarbeitendes Gewerbe	Dez. 2010	Jan. 2011	Feb. 2011	Feb. 2010	Veränderung Feb. 2010/2011
Betriebe insgesamt	13	13	14	13	+ 1
Vorleistungsgüter u. Energieproduzenten	6	6	7	6	+ 1
Investitionsgüterproduzenten	3	3	3	3	+/- 0
Gebrauchsgüterproduzenten	-	-	-	-	-
Verbrauchsgüterproduzenten	4	4	4	4	+/- 0
Tätige Personen gesamt	1.996	1.993	2.049	1.982	+ 67
Arbeitsstunden in 1.000	227	249	244	255	- 11
Bruttolöhne und -gehälter in 1.000 €	5.313	5.103	5.217	5.321	- 104
Umsatz o. U-Steuer gesamt in 1.000 €	37.364	41.524	44.997	37.926	+ 7.071
Umsatz o. U-Steuer in 1.000, Ausland €	8.337	9.044	9.618	7.522	+ 2.096

Quelle: Landesbetrieb für Statistik und Kommunikationstechnologie Niedersachsen

² Nach einer Überarbeitung/Aktualisierung der europäischen Wirtschaftszweigklassifikation, werden die Daten für die einzelnen Wirtschaftsbereiche nur noch jährlich, statt vierteljährlich, erfasst.



4.5 Preisindex für die Lebenshaltung aller privaten Haushalte in Nds., 2005 = 100

Indexgruppe	Jan. 2011	Feb. 2011	Mrz. 2011	Mrz. 2010	Veränderung Mrz. 2010/2011
Nahrungsmittel und alkoholfreie Getränke	114,3	115,4	115,1	112,3	+ 2,8
Alkoholische Getränke und Tabakwaren	113,2	113,3	113,6	112,6	+ 1,0
Bekleidung, Schuhe	104,2	104,7	107,9	106,1	+ 1,8
Wohnung, Wasser, Strom, Gas u. a. Brennstoffe	111,9	112,3	112,9	109,6	+ 3,3
Einrichtungsgegenstände (Möbel), Apparate, Geräte u. Ausrüstungen f. d. Haushalt sowie deren Instandhaltung	106,1	105,9	106,6	105,4	+ 1,2
Gesundheitspflege	106,0	106,1	106,1	104,9	+ 1,2
Verkehr	114,3	114,2	115,7	111,5	+ 4,2
Nachrichtenübermittlung	86,6	86,4	86,2	88,5	- 2,3
Freizeit, Unterhaltung, Kultur	101,9	103,8	103,4	103,3	+ 0,1
Bildungswesen	151,9	152,0	152,0	150,7	+ 1,3
Beherbergungs- und Gaststättendienstleistungen	107,5	107,5	107,4	107,4	+/- 0
And. Waren u. Dienstleistungen (Körperpflege, persönl. Gebrauchsgegenstände, Versicherungsleistungen, Gebühren u. ä.)	109,2	110,2	110,7	107,5	+ 3,2
Gesamtindex	109,5	110,1	110,6	108,3	+ 2,3

Quelle: Landesbetrieb für Statistik und Kommunikationstechnologie Niedersachsen

5 Verkehr

5.1 Straßenverkehrsunfälle (vorläufige Zahlen)

Straßenverkehrsunfälle	Jul. 2010	Aug. 2010	Sept. 2010	3. Qrt. 2010	3. Qrt. 2009	Veränderung 3. Quartal 2009/2010
Insgesamt	25	33	36	94	99	- 5
davon:						
mit Personenschaden	20	25	27	72	88	- 16
Getötete	0	0	0	0	2	- 2
Verletzte	31	26	32	89	98	- 9
darunter:						
Schwerverletzte	9	2	6	17	11	+ 6
Leichtverletzte	22	24	26	72	85	- 13

Quelle: Landesbetrieb für Statistik und Kommunikationstechnologie Niedersachsen

Zeichenerklärung und allgemeine Hinweise:

- keine Angaben vorhanden
- . Zahlen sind (noch) nicht bekannt oder Zahlen unterliegen der Geheimhaltung oder es ist nicht sinnvoll, hier Angaben zu machen

Anfragen und Hinweise:

Geschäftsbereich Wirtschaft
 Fachdienst Stadtentwicklung und Statistik, Lange Straße 128, 27749 Delmenhorst
 Telefon 04221 99-2891 / Fax 04221 99-1280

