

Delmenhorst

Statistischer Vierteljahresbericht

1. Quartal

2007

Stadt Delmenhorst
Der Oberbürgermeister

Stabsstelle Koordination
Stadtentwicklung und Statistik

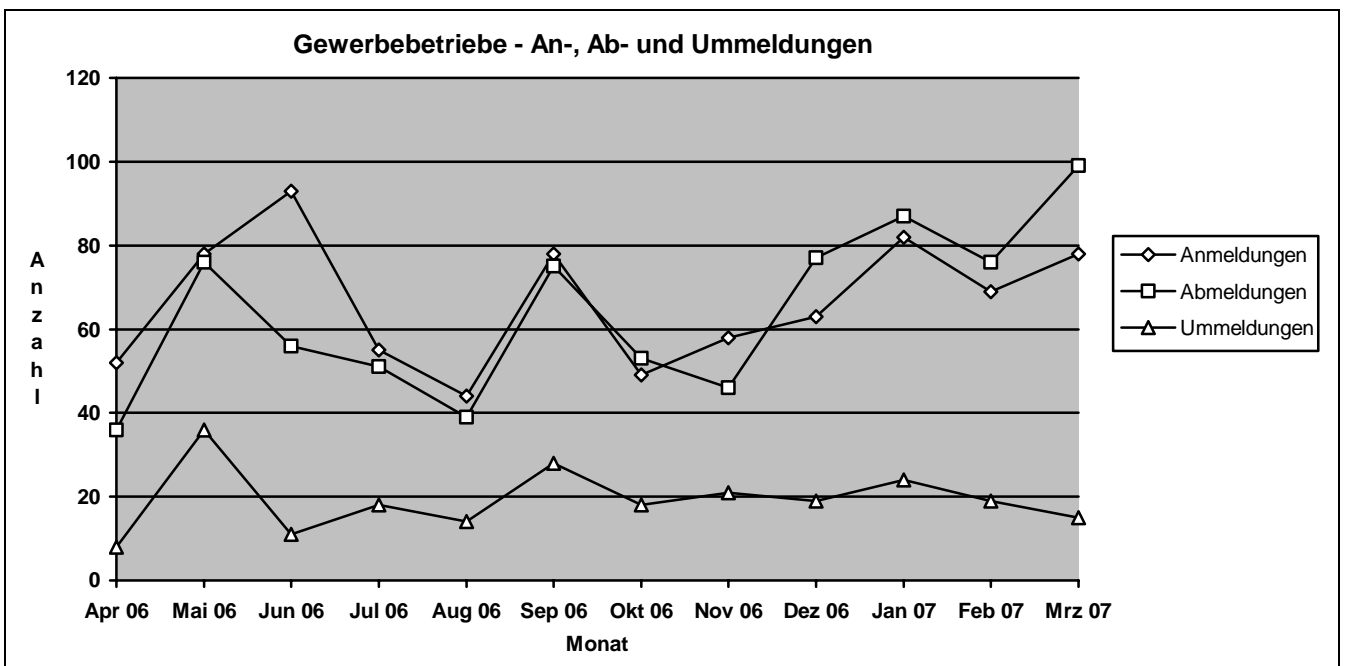
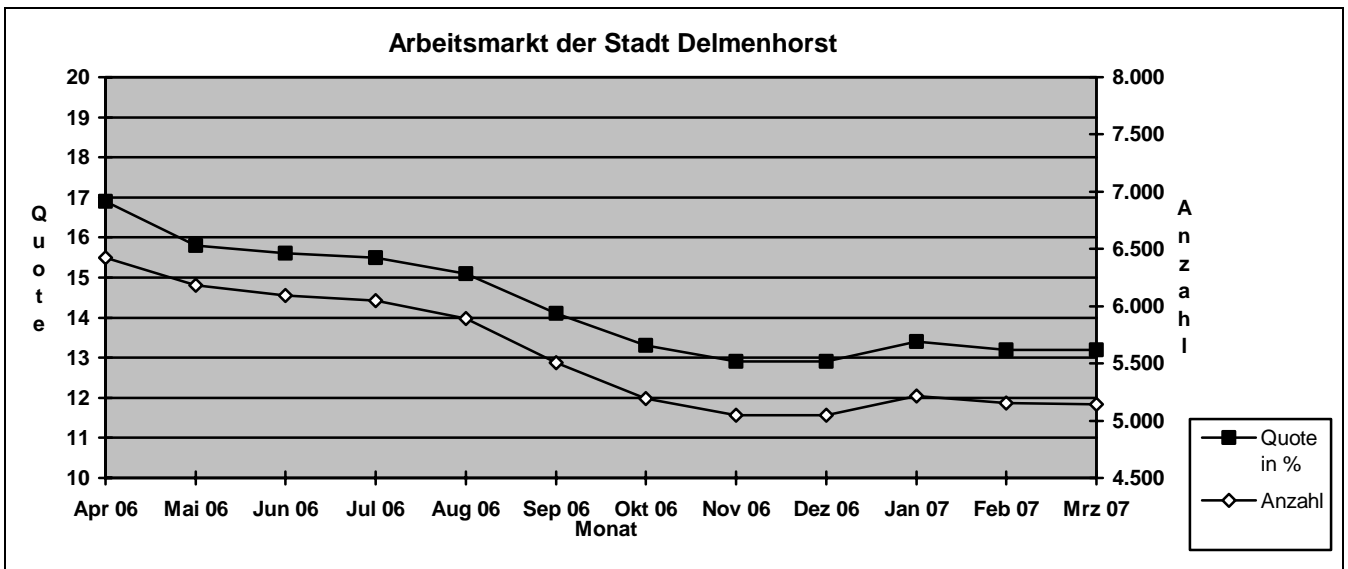
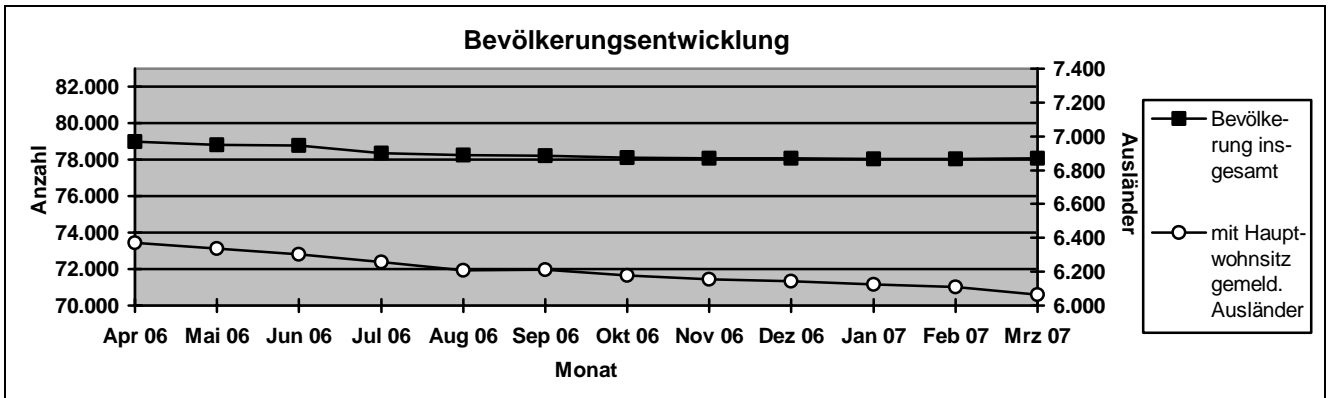
12. Jahrgang

Impressum

- Titel:** Statistischer Vierteljahresbericht, 1. Quartal 2007
- Reihe:** Statistischer Vierteljahresbericht
Ausgabe 1, Mai 2007
- Herausgeber:** Stadt Delmenhorst, Der Oberbürgermeister
Stabsstelle Koordination Stadtentwicklung und Statistik
Lange Str. 128, 27749 Delmenhorst
- Tel.: 04221 99-2892
Fax: 04221 99-1283
- Redaktion:** David Mehrrens
Gabriele Schmalfuß

Nachdruck, auch auszugsweise, nur mit Quellenangabe gestattet.

Statistischer Vierteljahresbericht



Statistischer Vierteljahresbericht

Tabelle 1: Polizeiliche Kriminalitätsstatistik 2003-2005

Merkmal	2003			2005								
	Anzahl der Straftaten	Kriminalitätsdichte (Straftaten je km ²)	Straftaten je 100.000 Einwohner	Anzahl der Straftaten	Kriminalitätsdichte (Straftaten je km ²)	Straftaten je 100.000 Einwohner	darunter: Körperverletzung	darunter: Wohnungseinbruch	darunter: Diebstahl in/aus KfZ	darunter: Sachbeschädigung	darunter: Rauschgiftdelikte	darunter: Straßenkriminalität
Braunschweig, Stadt	27.835	144,9	11.343	28.609	148,94	11.636	858	140	811	1.292	382	3.708
Salzgitter, Stadt	6.395	28,55	5.768	6.658	29,74	6.122	546	117	320	970	220	1.898
Wolfsburg, Stadt	10.320	50,59	8.436	10.699	52,45	8.759	608	107	1.112	1.058	508	3.402
Hannover, Stadt	73.110	358,25	14.133	80.936	396,75	15.690	-	-	-	-	-	-
Emden, Stadt	5.150	45,82	10.030	5.048	44,92	9.770	803	83	706	975	321	4.386
Oldenburg, Stadt	19.018	184,72	12.086	19.920	193,47	12.576	701	150	446	1.386	516	4.232
Osnabrück, Stadt	20.491	171,04	12.452	20.795	173,58	12.642	847	240	1.089	1.376	410	4.395
Wilhelmshaven, Stadt	9.920	95,84	11.706	9.220	89,08	10.961	1.070	157	530	1.405	277	3.694
Delmenhorst, Stadt	7.663	122,89	10.075	7.707	123,59	10.128	1.012	152	537	875	369	3.405
Ammerland	6.061	8,33	5.343	5.830	8,01	5.062	364	72	227	584	152	1.812
Aurich	13.456	10,46	7.118	13.082	10,16	6.881	692	93	304	796	252	2.525
Cloppenburg	8.650	6,1	5.679	9.566	6,75	6.179	443	88	391	485	205	1.948
Emsland	21.503	7,46	7.010	20.805	7,22	6.728	520	91	361	634	361	2.291
Friesland	7.047	11,59	6.932	7.465	12,28	7.336	631	82	230	1.026	344	2.200
Grafschaft Bentheim	9.995	10,19	7.554	9.478	9,67	7.078	416	66	199	568	924	2.200
Leer	11.787	10,86	7.191	11.292	10,4	6.864	546	58	208	661	532	2.170
Oldenburg	7.247	6,81	5.849	6.714	6,32	5.364	383	100	387	531	217	1.728
Osnabrück	20.055	9,46	5.617	20.321	9,58	5.654	416	133	435	684	163	1.913
Vechta	7.796	9,59	6.020	8.493	10,45	6.451	442	111	470	739	254	2.519
Wesermarsch	5.962	7,25	6.320	6.112	7,44	6.497	581	123	243	790	273	2.111
Wittmund	3.946	6,01	6.851	3.998	6,09	6.917	740	102	140	907	341	1.801
Weser-Ems	-	-	-	-	-	-	-	-	-	-	-	-
Niedersachsen	593.535	12,46	7.437	601.557	12,63	7.519	-	-	-	-	-	-

Quelle: Landeskriminalamt Niedersachsen

Delmenhorst aktuell

Bei der polizeilichen Kriminalstatistik liegt Delmenhorst im Mittelfeld

Ende der 80er / Anfang der 90er Jahre des vergangenen Jahrhunderts erschienen Kriminalstatistiken, welche Delmenhorst hinter Frankfurt a. M. bundesweit als Stadt mit den zweitmeisten Straftaten je Einwohner auswiesen. Gegen den Ruf einer "nicht sicheren" Stadt kämpfte Delmenhorst seitdem an - mit großem Erfolg, wie jüngste Statistiken zeigen. Auch die in Tabelle 1 ausgewiesene polizeiliche Kriminalstatistik für die Jahre 2003 und 2005 zeigt Delmenhorst bei den Straftaten je 100.000 Einwohner eher unter "ferner liefen"- Delmenhorst ist auch statistisch eine vergleichsweise sichere Stadt geworden.

Zunächst fallen in Tabelle 1 die Unterschiede zwischen Landkreisen und kreisfreien Städten auf. Dass die Kriminalitätsdichten in den Landkreisen deutlich unter denen der Städte liegen, ist aufgrund der flächenmäßig erheblich größeren Landkreise nicht überraschend - allerdings liegen auch die Zahlen der Straftaten je 100.000 Einwohner in beiden abgebildeten Jahren deutlich unter denen der Städte - nur Salzgitter weist ähnlich wenige Straftaten auf. Zugleich hat die größte Stadt mit der höchsten Bevölkerungsdichte Niedersachsens, nämlich Hannover, auch die mit Abstand meisten Straftaten je 100.000 Einwohner zu verzeichnen.

Schaut man sich nun die kreisfreien Städte näher an, so stellt man fest, dass Delmenhorst von den 9 aufgeführten Städten 2005 die viertwenigsten Straftaten je 100.000 Einwohner aufweist und somit als vergleichsweise sicher gelten kann. Die sichersten Städte in Niedersachsen sind demnach Salzgitter und mit Abstrichen Wolfsburg und Emden, d. h. eher industriell geprägte Standorte, welche auch bei Sozialindikatoren (z. B. Arbeitslosenquote) in der Regel relativ günstig abschneiden. Delmenhorst schneidet bei den üblichen Sozialindikatoren deutlich schlechter ab, dennoch ist es hier gelungen, die Zahl der Straftaten in den letzten anderthalb Jahrzehnten kontinuierlich herunterzuführen.

Statistischer Vierteljahresbericht

Bei den in Tabelle 1 aufgeführten verschiedenen Arten von Straftaten hat Delmenhorst überdurchschnittlich viele Körperverletzungen zu verzeichnen, dagegen weist Delmenhorst die wenigste Sachbeschädigungen aller Städte auf. Auch Rauschgiftdelikte und Straßenkriminalität sind in Delmenhorst eher gering ausgeprägt.

Bei der Analyse von Straftaten muss man sich dessen bewusst sein, dass es sich immer nur um die gemeldeten Straftaten handelt, die nicht gemeldeten Straftaten kommen in der Statistik nicht vor. Somit hängen die Zahlen der Straftaten auch immer ein Stück weit vom Meldeverhalten der Bürger in den jeweiligen Gebietskörperschaften ab, zudem muss es auch ein genügendes Angebot an Polizeidienststellen geben, welche die Straftaten aufnehmen können. Dies ist in der Regel eher in den Städten der Fall, wo dann natürlich auch mehr Straftaten zur Anzeige gebracht werden, weil mehr Bürger eine Polizeidienststelle mehr oder weniger "in der Nachbarschaft" haben.

1 Geographische Angaben

Stadtgebiet - Lage im Raum

Geographische Lage.....	53° 3' nördlicher Breite 8° 37' östlicher Länge
Höchster Punkt.....	25,2 m / Flur „Lange Wand“ an der Wildeshauser Straße
Niedrigster Punkt.....	1,0 m / Ochtum im Ortsteil Hasbergen
Gesamtfläche des Stadtgebietes.....	6.235,333 ha
Ausdehnung des Stadtgebietes.....	Diagonale: rd. 14 km

2 Bevölkerung

2.1 Bevölkerung mit Haupt- und Nebenwohnsitz nach Geschlecht und Staatsangehörigkeit

Bevölkerung	Jan 2007	Feb 2007	Mrz 2007	Mrz 2006	Veränderung	
Bevölkerung insgesamt	78.057	78.043	78.064	79.094	- 1.030	
dar. Hauptwohnsitz	absolut	76.345	76.330	76.347	76.944	- 597
	in %	97,8%	97,8%	97,8%	97,3%	+ 0,5%
dar. Nebenwohnsitz	absolut	1.712	1.713	1.717	2.150	- 433
	in %	2,2%	2,2%	2,2%	2,7%	- 0,5%
dav. männlich	38.308	38.298	38.310	38.871	- 561	
dav. weiblich	39.749	39.745	39.754	40.223	- 469	
mit Hauptwohnsitz gemeld. Deutsche	70.219	70.220	70.284	70.583	- 299	
mit Hauptwohnsitz gemeld. Ausländer	6.126	6.110	6.063	6.361	- 298	

Quelle: Fachdienst Bürgerservice

2.2 Bevölkerung nach Familienstand inkl. Nebenwohnsitz

Familienstand	Jan 2007	Feb 2007	Mrz 2007	Mrz 2006	Veränderung
Bevölkerung insgesamt	78.057	78.043	78.064	79.094	- 1.030
ledig absolut	29.603	29.614	29.649	30.128	- 479
in %	37,9%	37,9%	38,0%	38,1%	- 0,1%
dar. bis 18 Jahre	14.061	14.104	14.034	14.389	- 355
über 18 Jahre	15.542	15.510	15.615	15.739	- 124
verheiratet absolut	37.187	37.142	37.108	37.780	- 672
in %	47,6%	47,6%	47,5%	47,8%	- 0,3%
verwitwet absolut	5.596	5.603	5.599	5.596	- 3
in %	7,2%	7,2%	7,2%	7,1%	+ 0,1%
geschieden absolut	5.629	5.643	5.668	5.557	- 111
in %	7,2%	7,2%	7,3%	7,0%	+ 0,3%

Quelle: Fachdienst Bürgerservice

3 Soziales

3.1 Bedarfsgemeinschaften und Leistungsempfänger nach SGB II¹

	Jan 2007	Feb 2007	Mrz 2007	Mrz 2006	Veränderung
Zahl der Bedarfsgemeinschaften	5.497	5.549	5.515	6.040	- 525
Leistungsempfänger nach SGB II	11.473	11.577	11.570	11.502	+ 68
davon: Empfänger von Arbeitslosengeld II	8.083	8.156	8.149	8.167	- 18
Empfänger von Sozialgeld	3.390	3.421	3.421	3.335	+ 86

Quelle: Bundesagentur für Arbeit

4 Wirtschaft

4.1 Arbeitsmarktdaten der Stadt Delmenhorst

Arbeitsmarkt	Jan 2007	Feb 2007	Mrz 2007	Mrz 2006	Veränderung
Arbeitslosenquote in % in der Stadt Delmenhorst	13,4 %	13,2 %	13,2%	17,1%	- 3,9%
Bestand Arbeitslose am Ende des Monats	5.218	5.156	5.145	6.506	- 1.361
dar. : Frauen	2.558	2.534	2.553	3.042	- 489
Männer	2.660	2.622	2.592	3.464	- 872
ohne Ausbildung	.	.	.	3.330	.
Jüngere unter 25 Jahren	537	539	562	835	- 273
dar.: über 6 Monate arbeitslos	185	180	185	376	- 191
dar.: Jugendliche unter 20 Jahren	91	90	92	164	- 72
über 25 Jahre und langzeitarbeitslos	2.207	2.146	2.075	3.206	- 1.131
dar. : 55 Jahre und älter	583	587	590	725	- 135
Langzeitarbeitslose	2.314	2.248	2.166	3.369	- 1.203
Schwerbehinderte	194	195	199	252	- 53
Ausländer	987	987	996	1.175	- 179
Gemeldete Stellen, Bestand am Ende des Monats	714	775	755	462	+ 293

Quelle: Agentur für Arbeit, Oldenburg

¹ Am 01. Januar 2005 wurden die Arbeitslosenhilfe und die Sozialhilfe von einer neuen Sozialleistung abgelöst: Der Grundversicherung für Arbeitsuchende (Arbeitslosengeld II).

Statistischer Vierteljahresbericht

4.2 Gewerbebetriebe - Anmeldungen, Abmeldungen, Ummeldungen

Gewerbebetriebe	Jan 2007	Feb 2007	Mrz 2007	1. Qrt. 2007	1. Qrt. 2006	Veränderung
Anmeldungen	82	69	78	229	187	+ 42
Abmeldungen	87	76	99	262	220	+ 42
Ummeldungen	24	19	15	58	53	+ 5

Quelle: Fachdienst Gewerbeservice

4.3 Sozialversicherungspflichtig Beschäftigte am Arbeitsort nach Wirtschaftsabteilungen ²

Wirtschaftsbereiche	4. Qrt. 2005	1. Qrt. 2006	2. Qrt. 2006	2. Qrt. 2005	Veränderung
Land-, Forst- u. Fischereiwirtschaft	58	59	93	84	+ 9
Produzierendes Gewerbe: Bergbau, Verarbeitendes Gewerbe, Energie- u. Wasserversorgung, Baugewerbe	4.552	4.535	4.529	4.653	- 124
Handel, Gastgewerbe, Verkehr, Nachrichten:	4.667	4.545	4.532	4.769	- 237
Handel	3.750	3.634	3.616	3.807	- 191
Gastgewerbe	259	265	267	301	- 34
Verkehr, Nachrichten	658	646	649	661	- 12
Sonstige Dienstleistungen:	8.176	8.207	8.278	8.356	- 78
Kredit, Versicherungen	388	384	376	406	- 30
Grundst., Wohnungswesen	2.397	2.447	2.502	2.449	+ 53
Öffentl. Verwaltung	1.570	1.567	1.574	1.684	- 110
Öffentl. und private Dienstleistungen	3.821	3.809	3.826	3.817	+ 9
Ohne Angabe	0	0	0	1	- 1
Summe	17.453	17.346	17.432	17.863	- 431
davon weiblich	9.364	9.309	9.276	9.608	- 332

Quelle: Niedersächsisches Landesamt für Statistik, Hannover

4.4 Verarbeitendes Gewerbe einschl. Bergbau ohne Baugewerbe ab 20 Beschäftigte einschl. Handwerk

Verarbeitendes Gewerbe	Okt 2006	Nov 2006	Dez 2006	Dez 2005	Veränderung
Betriebe insgesamt	35	35	35	36	- 1
Vorleistungsgüter u. Energieproduzenten	12	12	12	13	- 1
Investitionsgüterproduzenten	11	11	11	10	+ 1
Gebrauchsgüterproduzenten	-	-	-	-	-
Verbrauchsgüterproduzenten	12	12	12	13	- 1
Tätige Personen gesamt	3.062	3.069	3.065	3.026	+ 39
Arbeitsstunden in 1.000	397	415	353	361	- 8
Bruttolöhne und -gehälter in 1.000 €	7.698	10.961	8.082	8.284	- 202
Umsatz o. U-Steuer gesamt in 1.000 €	54.308	56.221	43.294	42.144	+ 1.150
Umsatz o. U-Steuer in 1.000, Ausland €	13.812	14.251	10.735	9.834	+ 901

Quelle: Stadt Hannover nach Unterlagen des Niedersächsischen Landesamtes für Statistik, Hannover

² Seit 04/99 einschließlich der sozialversicherungspflichtigen geringfügig Beschäftigten

Statistischer Vierteljahresbericht

4.5 Preisindex für die Lebenshaltung aller privaten Haushalte in Niedersachsen, 2000 = 100

Indexgruppe	Jan 2007	Feb 2007	Mrz 2007	Mrz 2006	Veränderung
Nahrungsmittel und alkoholfreie Getränke	109,6	109,2	108,8	107,2	+ 1,6
Alkoholische Getränke und Tabakwaren	135,1	135,1	135,1	130,2	+ 4,9
Bekleidung, Schuhe	96,9	97,0	98,0	97,8	+ 0,2
Wohnung, Wasser, Strom, Gas u.a. Brennstoffe	112,2	113,0	113,1	110,5	+ 2,6
Einrichtungsgegenstände (Möbel), Apparate, Geräte u. Ausrüstungen f. d. Haushalt sowie deren Instandhaltung	103,5	103,4	103,4	102,6	+ 0,8
Gesundheitspflege	127,5	127,2	129,6	125,4	+ 4,2
Verkehr	117,6	118,0	119,0	115,8	+ 3,2
Nachrichtenübermittlung	91,9	91,8	91,6	92,1	- 0,5
Freizeit, Unterhaltung, Kultur	100,9	102,9	101,8	101,0	+ 0,8
Bildungswesen	110,9	110,9	110,9	107,9	+ 3,0
Beherbergungs- und Gaststätdienstleistungen	108,9	109,7	110,1	108,5	+ 1,6
And. Waren u. Dienstleistungen (Körperpflege, persönl. Gebrauchsgegenstände, Versicherungsleistungen, Gebühren u. ä.)	111,4	111,6	111,6	109,4	+ 2,2
Gesamtindex	110,7	111,2	111,3	109,2	+ 2,1

Quelle: Niedersächsisches Landesamt für Statistik, Hannover

5 Verkehr

5.1 Straßenverkehrsunfälle

Straßenverkehrsunfälle	Juli 2006	Aug 2006	Sept 2006	3.Qrt. 2006	3.Qrt. 2005	Veränderung
Verkehrsunfälle insgesamt	31	32	35	98	104	- 6
dar. mit Personenschaden	27	27	29	83	86	- 3
Getötete	0	0	0	0	0	0
Verletzte gesamt	34	36	34	104	99	+ 5
dar. Schwerverletzte	4	2	3	9	13	- 4
dar. Leichtverletzte	30	33	31	94	86	+ 8

Quelle: Niedersächsisches Landesamt für Statistik, Hannover

Zeichenerklärung und allgemeine Hinweise

- keine Angaben vorhanden
- . Zahlen sind (noch) nicht bekannt oder Zahlen unterliegen der Geheimhaltung oder es ist nicht sinnvoll, hier Angaben zu machen

Anfragen und Hinweise

Stabsstelle Koordination Stadtentwicklung und Statistik, Lange Str. 128, 27749 Delmenhorst
Tel.: 04221 99-2892, Fax: 04221 99-1283