

Delmenhorst

Statistischer Vierteljahresbericht

1. Quartal

2006

Stadt Delmenhorst
Der Oberbürgermeister

Stabsstelle Koordination
Stadtentwicklung und Statistik

11. Jahrgang

Impressum

Titel: Statistischer Vierteljahresbericht, 1. Quartal 2006

Reihe: Statistischer Vierteljahresbericht
Ausgabe 1, Mai 2006

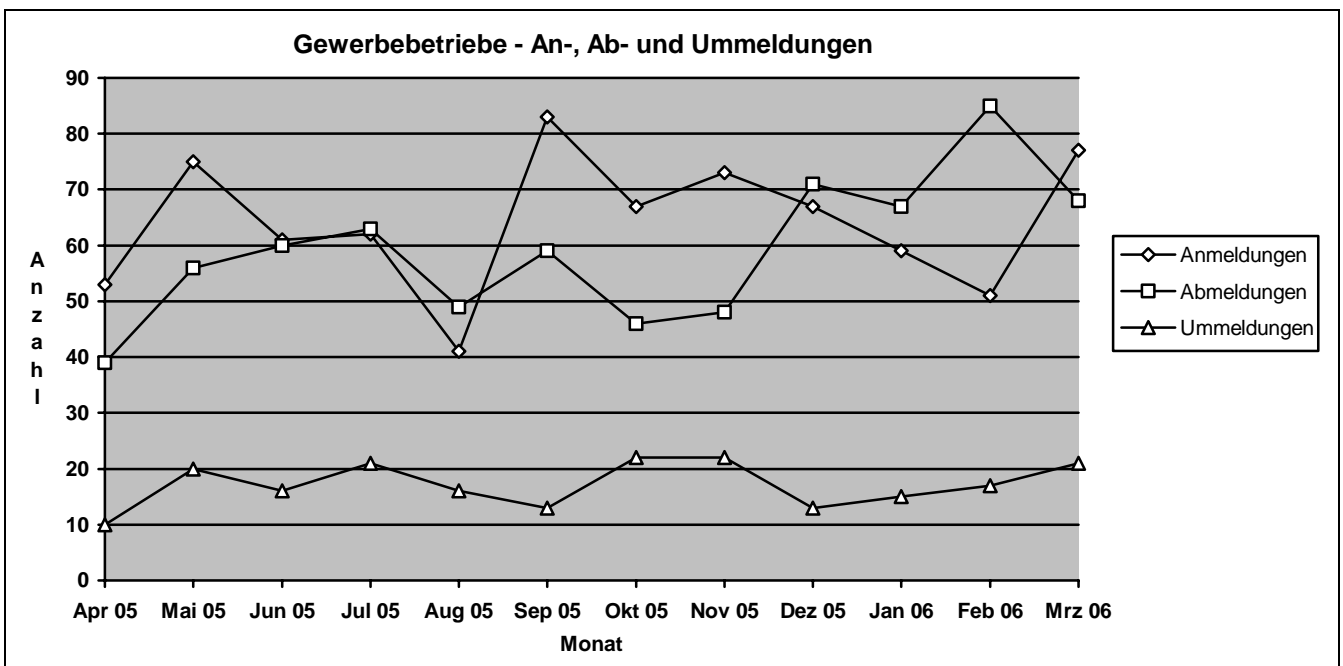
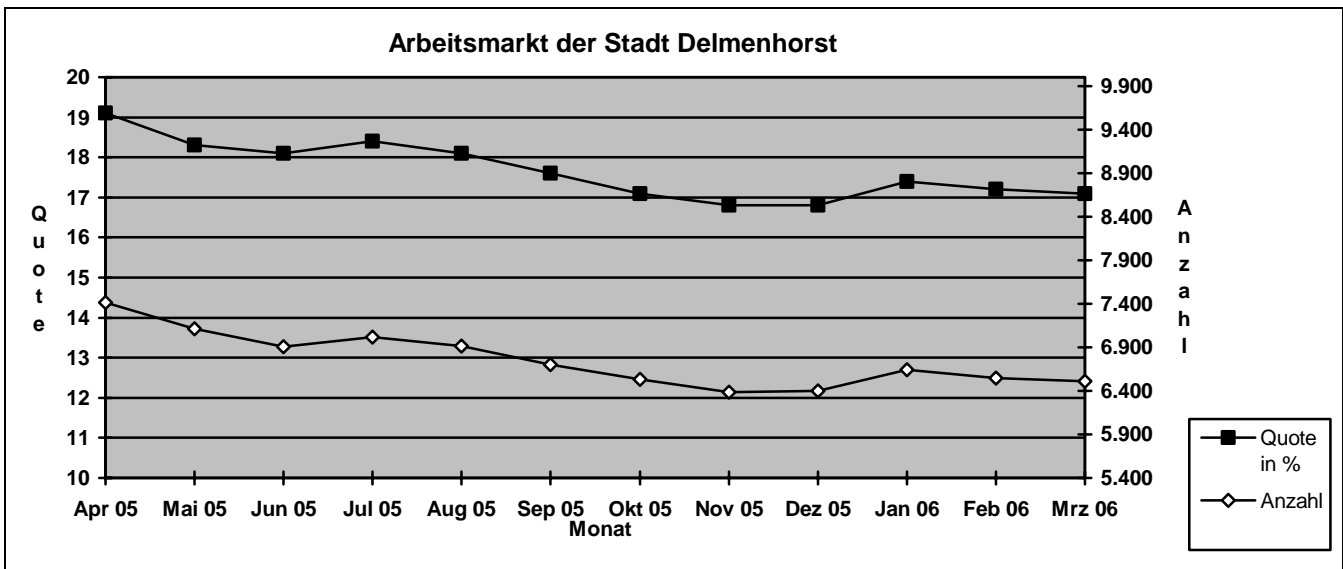
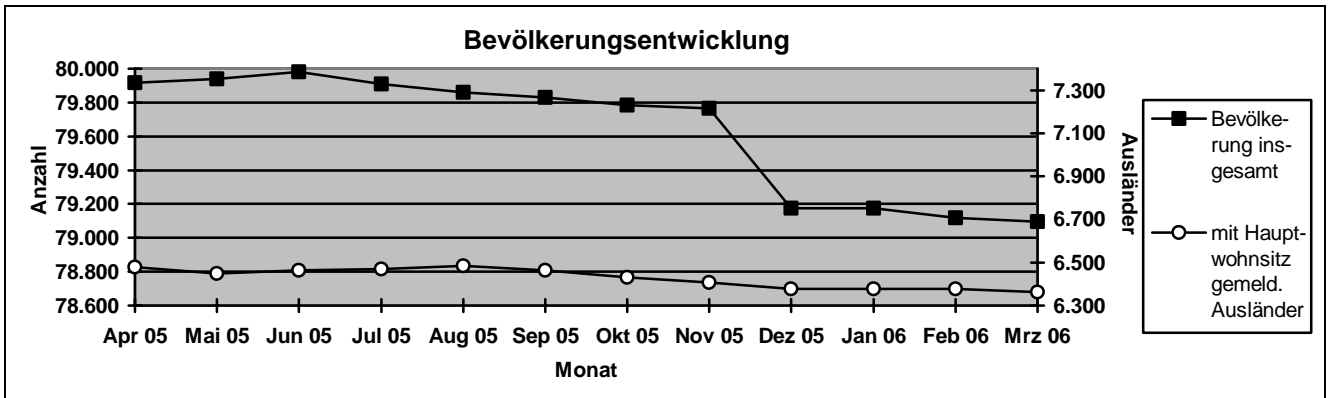
Herausgeber: Stadt Delmenhorst, Der Oberbürgermeister
Stabsstelle Koordination Stadtentwicklung und Statistik
Lange Str. 128, 27749 Delmenhorst

Tel.: 0 42 21 / 99-28 92
Fax: 0 42 21 / 99-12 83

Redaktion: David Mehrrens
Gabriele Schmalfuß

Nachdruck, auch auszugsweise, nur mit Quellenangabe gestattet.

Statistischer Vierteljahresbericht



Statistischer Vierteljahresbericht

Tabelle 1: Gewerbean- und Abmeldungen 2004

Merkmal	Gewerbeanmeldungen			Gewerbeabmeldungen			Salden der Gewerbean- und Abmeldungen					
	Insgesamt	darunter Neuer-richtung	darunter Betriebs-gründung	Insgesamt	darunter Aufgabe	darunter Betriebs-aufgabe	An/Abmel-dungen insgesamt	darunter				
								Neuerrich-tung/Auf-gabe	Betriebs-gründung/Aufgabe	Sonstige Neugründ./Stilllegung	Zuzug/Fortzug	Übernahme/Übergabe
Braunschweig, Stadt	2.406	1.997	475	1.723	1.352	453	+ 683	+ 645	+ 2	+ 317	- 59	+ 52
Salzgitter, Stadt	845	727	171	602	527	130	+ 243	+ 200	+ 20	+ 116	- 12	+ 28
Wolfsburg, Stadt	787	720	201	526	438	142	+ 261	+ 282	+ 123	+ 150	- 16	+ 12
Hannover, Stadt	5.997	4.957	1.545	4.083	3.330	877	+ 1.914	+ 1.627	+ 388	+ 193	- 68	+ 231
Emden, Stadt	464	352	127	386	260	98	+ 78	+ 92	+ 44	+ 48	- 5	- 13
Oldenburg, Stadt	1.951	1.782	372	1.301	1.149	305	+ 650	+ 633	+ 19	+ 247	- 29	+ 96
Osnabrück, Stadt	1.765	1.422	513	1.480	1.019	354	+ 285	+ 403	+ 76	+ 99	- 89	- 61
Wilhelmshaven, Stadt	813	685	135	731	597	182	+ 82	+ 88	- 52	- 19	- 6	- 5
Delmenhorst, Stadt	896	740	172	614	511	160	+ 282	+ 229	- 49	+ 57	- 16	+ 35
Ammerland	1.405	1.176	202	1.013	766	155	+ 392	+ 410	+ 49	+ 209	- 33	+ 5
Aurich	2.024	1.782	309	1.336	1.105	267	+ 688	+ 677	+ 77	+ 223	- 23	- 30
Cloppenburg	1.707	1.515	416	1.155	936	227	+ 552	+ 579	+ 117	+ 220	- 43	- 26
Emsland	3.127	2.769	761	1.995	1.582	408	+ 1.132	+ 1.187	+ 257	+ 307	- 48	- 6
Friesland	1.167	991	207	876	674	172	+ 291	+ 317	+ 2	+ 142	- 23	- 4
Grafschaft Bentheim	1.338	1.172	352	945	779	210	+ 393	+ 393	+ 122	+ 141	- 31	- 58
Leer	1.821	1.489	393	1.400	1.084	299	+ 421	+ 405	+ 23	+ 114	- 40	+ 42
Oldenburg	1.670	1.448	288	1.094	882	222	+ 576	+ 566	+ 83	+ 251	- 8	- 4
Osnabrück	3.305	2.724	685	2.477	1.923	463	+ 828	+ 801	+ 187	+ 291	- 73	+ 13
Vechta	1.362	1.213	307	901	754	220	+ 461	+ 459	+ 125	+ 181	- 10	+ 3
Wesermarsch	907	750	169	564	442	123	+ 343	+ 308	+ 17	+ 118	+ 7	+ 22
Wittmund	617	534	116	449	358	79	+ 168	+ 176	+ 78	+ 75	- 16	- 6
Weser-Ems	26.339	22.544	5.524	18.717	14.821	3.944	+ 7.622	+ 7.723	+ 1.175	+ 2.704	- 486	+ 3
Niedersachsen	84.472	71.945	16.902	59.758	47.856	12.566	+ 24.714	+ 24.089	+ 2.750	+ 9.900	- 920	+ 725

Quellen: Niedersächsisches Landesamt für Statistik

Delmenhorst aktuell

Gewerbean- und Abmeldungen 2004

Ziel der Gewerbeanzeigenstatistik ist es, Strukturdaten zu Existenzgründungen und Unternehmensbewegungen zu gewinnen. Um jedoch möglichst exakte Aussagen über wirtschaftliche Entwicklungen machen zu können, ist eine Unterteilung der Gewerbeanmeldungen einerseits, der Gewerbeabmeldungen andererseits vorzunehmen. Tabelle 1 bildet von den gesamten Gewerbeanmeldungen die wichtigste Unterkategorie ab, nämlich die Neuerrichtungen (möglich sind auch Zuzug oder Übernahme) von Betrieben. Die zumindest für diese Untersuchung wichtigste Unterkategorie bei den Neuerrichtungen ist die der Betriebsgründung, daher ist auch sie hier abgebildet.

Das Gegenteil der Gewerbeanmeldung ist die Gewerbeabmeldung, darunter ist die Aufgabe eines Betriebes die wichtigste Unterkategorie (neben dem Fortzug oder der Übergabe) und gleichzeitig das genaue Gegenteil der Neuerrichtung. Die Betriebsaufgabe wiederum ist die für diese Untersuchung wichtigste Unterkategorie der Aufgaben und das genaue Gegenteil der Betriebsgründung.

Im zweiten Teil der Tabelle sind die Salden der einzelnen Kategorien und Unterkategorien abgebildet, wobei hier der Vollständigkeit halber auch jene Kategorien als Salden abgebildet sind, welche für diese Untersuchung keine Rolle spielen sollen (Zuzug/Fortzug, Übernahme/Übergabe und als Unterkategorie Sonstige Neugründung/Stilllegung).

Tabelle 1 bildet die absoluten Zahlen für das Jahr 2004 ab. D. h. zum einen, dass es sich um eine Momentaufnahme des wirtschaftlichen Geschehens in den aufgeführten Gebietskörperschaften handelt, zum anderen fällt durch die absoluten Zahlen ein Vergleich zwischen den verschiedenen Gebietskörperschaften schwer (er fiel jedoch auch bei Prozentangaben schwer, da die aufgeführten Gebietskörperschaften wirtschaftlich z. T. sehr unterschiedlich strukturiert sind, daher bietet sich auch keine statistische Größe an, auf welche man die absoluten Zahlen beziehen könnte, um tatsächlich Prozentangaben mit Erkenntnisgewinn zu erhalten). Dennoch können aufgrund der Datenlage einige Aussagen getroffen werden.

Bei den Salden der Gewerbean- und Abmeldungen insgesamt weisen alle aufgeführten Gebietskörperschaften z. T. deutliche positive Zahlen auf. Dies ist nicht weiter verwunderlich.

Bei der Interpretation der Zahlen ist zu berücksichtigen, dass die Angaben bei den Gewerbeanmeldungen eine Absichtserklärung der Betriebsinhaber sind und nicht jeder angemeldete Betrieb auch tatsächlich gegründet oder entsprechend der Anmeldung geführt wird.

Statistischer Vierteljahresbericht

Bei den Gewerbeabmeldungen ist hingegen von einer Untererfassung auszugehen, da nicht jeder Betrieb nach Beendigung der wirtschaftlichen Tätigkeit umgehend abgemeldet wird.

Einen gewissen positiven Effekt dürften auch arbeitsmarktpolitische Entscheidungen wie die Einführung der sogenannten „Ich-AG´s“ auf diese Statistik gehabt haben.

Generell ist bei den absoluten Zahlen auch das z. T. deutlich positive Gründungsgeschehen in den Landkreisen, welches den Städten kaum nachsteht, erwähnenswert.

Eine wichtige Größe stellen gerade auch für die Schaffung bzw. den Wegfall von Arbeitsplätzen die Betriebsgründungen bzw. die Betriebsaufgaben dar. Hier soll die Delmenhorster Perspektive näher beleuchtet werden. Bei den Betriebsgründungen steht Delmenhorst vergleichsweise gut da. Immerhin hat man ähnlich viele Betriebsgründungen wie Salzgitter, eine ansonsten deutlich größere Stadt, zu verzeichnen und übertrifft auch Wilhelmshaven und Emden deutlich, ohne in dieser Hinsicht die (gemessen an ihrer sonstigen Struktur) prosperierenden Landkreise zu erreichen.

Dagegen stehen für Delmenhorst vergleichsweise viele Betriebsaufgaben und damit der Verlust von Arbeitsplätzen zu Buche. Hier werden auch größere Städte wie Salzgitter oder Wolfsburg übertroffen.

Beim Saldo Betriebsgründung/Aufgabe verzeichnet Delmenhorst zusammen mit Wilhelmshaven für 2004 einen Verlust an Betrieben, alle anderen Gebietskörperschaften dagegen ein mehr oder weniger deutliches Plus.¹ Dies ist nicht weiter verwunderlich, da auch bei Arbeitsmarktstatistiken Wilhelmshaven und Delmenhorst im regionalen Vergleich schon seit Jahren hohe Arbeitslosenzahlen aufweisen. Für Delmenhorst ist allerdings ergänzend zu Tabelle 1 anzumerken, dass in 2004 gegenüber 2003 eine deutliche und auch im regionalen Vergleich herausragende Aufwärtsentwicklung bei den Betriebsgründungen stattgefunden hat. In früheren Gewerbestatistiken stand Delmenhorst meistens noch schlechter da. Die angedeutete positive Entwicklung lässt sich sicherlich auch für Delmenhorst auf die „Ich-AG´s“ zurückführen. Dennoch stimmt die Entwicklung eher hoffnungsfroh.

¹ Anmerkung: die ermittelten Salden in Tabelle 1 entsprechen rechnerisch nicht den aufgeführten Betriebsgründungen- und Aufgaben. Dies hat jedoch statistische Gründe durch Art und Zeitpunkt der jeweiligen Datenerfassung und ist für die hier gemachten Aussagen nicht relevant.

Statistischer Vierteljahresbericht

1 Geographische Angaben

Stadtgebiet - Lage im Raum

Geographische Lage.....	53° 3' nördlicher Breite 8° 37' östlicher Länge
Höchster Punkt.....	25,2 m / Flur „Lange Wand“ an der Wildeshauser Straße
Niedrigster Punkt.....	1,0 m / Ochtrum im Ortsteil Hasbergen
Gesamtfläche des Stadtgebietes.....	6.235,333 ha
Ausdehnung des Stadtgebietes.....	Diagonale: rd. 14 km

2 Bevölkerung

2.1 Bevölkerung mit Haupt- und Nebenwohnsitz nach Geschlecht und Staatsangehörigkeit

Bevölkerung	Jan 2006	Feb 2006	Mrz 2006	Mrz 2005	Veränderung
Bevölkerung insgesamt	79.174	79.119	79.094	79.885	- 791
dar. Hauptwohnsitz	absolut 76.993	absolut 76.957	absolut 76.944	absolut 77.145	- 201
	in % 97,2%	in % 97,3%	in % 97,3%	in % 96,6%	+ 0,7%
dar. Nebenwohnsitz	absolut 2.181	absolut 2.162	absolut 2.150	absolut 2.740	- 590
	in % 2,8%	in % 2,7%	in % 2,7%	in % 3,4%	- 0,7%
dav. männlich	38.907	38.900	38.871	39.260	- 389
dav. weiblich	40.267	40.219	40.223	40.625	- 402
mit Hauptwohnsitz gemeld. Deutsche	70.615	70.581	70.583	70.694	- 111
mit Hauptwohnsitz gemeld. Ausländer	6.378	6.376	6.361	6.451	- 90

Quelle: Fachdienst Bürgerservice

2.2 Bevölkerung nach Familienstand inkl. Nebenwohnsitz

Familienstand	Jan 2006	Feb 2006	Mrz 2006	Mrz 2005	Veränderung
Bevölkerung insgesamt	79.174	79.119	79.094	79.885	- 791
ledig absolut	30.148	30.121	30.128	30.555	- 427
in %	38,1%	38,1%	38,1%	38,2%	- 0,1%
dar. bis 18 Jahre	14.416	14.390	14.389	15.626	- 237
über 18 Jahre	15.732	15.731	15.739	14.929	+ 810
verheiratet absolut	37.899	37.855	37.780	38.377	- 597
in %	47,9%	47,8%	47,8%	48,0%	- 0,2%
verwitwet absolut	5.603	5.580	5.596	5.625	- 29
in %	7,1%	7,1%	7,1%	7,0%	+ 0,1%
geschieden absolut	5.492	5.530	5.557	5.302	+ 255
in %	7,0%	7,0%	7,0%	6,6%	+ 0,4%

Quelle: Fachdienst Bürgerservice

3 Soziales

3.1 Bedarfsgemeinschaften und Leistungsempfänger nach SGB II²

	Jan 2006	Feb 2006	März 2006	März 2005	Veränderung
Zahl der Bedarfsgemeinschaften	5.894	5.931	6.040	5.465	+ 575
Leistungsempfänger nach SGB II	11.269	11.352	11.502	10.596	+ 906
davon: Empfänger von Arbeitslosengeld II	7.973	8.049	8.167	7.449	+ 718
Empfänger von Sozialgeld	3.296	3.303	3.335	3.147	+ 188

Quelle: Bundesagentur für Arbeit

4 Wirtschaft

4.1 Arbeitsmarktdaten der Stadt Delmenhorst

Arbeitsmarkt	Jan 2006	Feb 2006	Mrz 2006	Mrz 2005	Veränderung
Arbeitslosenquote in % in der Stadt Delmenhorst	17,4 %	17,2 %	17,1 %	19,4 %	- 2,3 %
Bestand Arbeitslose am Ende des Monats	6.642	6.548	6.509	7.548	- 1.039
dar. : Frauen	3.119	3.072	3.041	3.658	- 617
Männer	3.523	3.476	3.004	3.890	- 886
ohne Ausbildung	3.397	3.344	3.330	-	-
Jüngere unter 25 Jahren	839	864	836	1.082	- 246
dar.: über 6 Monate arbeitslos	379	379	377	228	+ 149
dar.: Jugendliche unter 20 Jahren	159	170	164	176	- 12
über 25 Jahre und langzeitarbeitslos	2.579	3.249	3.206	2.519	+ 687
50 Jahre und älter	1.552	1.516	1.521	-	-
dar. : 55 Jahre und älter	732	729	725	859	- 134
Langzeitarbeitslose	2.678	3.415	3.369	2.593	+ 776
Schwerbehinderte	241	247	252	229	+ 23
Ausländer	1.219	1.174	1.174	1.484	- 310
Gemeldete Stellen, Bestand am Ende des Monats	467	355	462	422	+ 40

Quelle: Agentur für Arbeit, Oldenburg

² Am 01. Januar 2005 wurden die Arbeitslosenhilfe und die Sozialhilfe von einer neuen Sozialleistung abgelöst: Der Grundversicherung für Arbeitsuchende (Arbeitslosengeld II).

4.2 Gewerbebetriebe - Anmeldungen, Abmeldungen, Ummeldungen

Gewerbebetriebe	Jan 2006	Feb 2006	Mrz 2006	1. Qrt. 2006	1. Qrt. 2005	Veränderung
Anmeldungen	59	51	77	187	205	- 18
Abmeldungen	67	85	68	220	178	+ 42
Ummeldungen	15	17	21	53	55	- 2

Quelle: Fachdienst Gewerbeservice

4.3 Sozialversicherungspflichtig Beschäftigte am Arbeitsort nach Wirtschaftsabteilungen ³

Wirtschaftsbereiche	1. Qrt. 2005	2. Qrt. 2005	3. Qrt. 2005	3. Qrt. 2004	Veränderung
Land-,Forst- u. Fischereiwirtschaft	61	84	70	77	- 77
Produzierendes Gewerbe: Bergbau, Verarbeitendes Gewerbe, Energie-u. Wasserversorgung, Baugewerbe	4.554	4.653	4.514	4.703	- 189
Handel, Gastgewerbe, Verkehr, Nachrichten:					
Handel	3.815	3.807	4.693	3.934	+ 759
Gastgewerbe	291	301	266	293	- 27
Verkehr, Nachrichten	645	661	664	661	+ 3
Sonstige Dienstleistungen:					
Kredit, Versicherungen	403	406	397	420	- 23
Grundst., Wohnungswesen	2.437	2.449	2.397	2.552	- 155
Öffentl. Verwaltung	1.604	1.684	1.562	1.656	- 94
Öffentl. und private Dienstleistungen	3.815	3.817	3.774	3.889	- 115
Ohne Angabe	0	1	0	1	- 1
Summe	17.625	17.863	17.407	18.185	- 778
davon weiblich	9.569	9.608	9.397	9.757	- 360

Quelle: Niedersächsisches Landesamt für Statistik, Hannover

4.4 Verarbeitendes Gewerbe einschl. Bergbau ohne Baugewerbe ab 20 Beschäftigte einschl. Handwerk

Verarbeitendes Gewerbe	Okt 2005	Nov 2005	Dez 2005	Dez 2004	Veränderung
Betriebe insgesamt	36	36	36	38	- 2
Vorleistungsgüter u. Energieproduzenten	13	13	13	14	- 1
Investitionsgüterproduzenten	10	10	10	10	0
Gebrauchsgüterproduzenten	-	-	-	-	-
Verbrauchsgüterproduzenten	13	13	13	14	- 1
Tätige Personen gesamt	874	856	.	3.121	-
Arbeitsstunden in 1.000	113	108	.	368	-
Bruttolöhne und -gehälter in 1.000 €	2.193	2.717	.	8.078	-
Umsatz o. U-Steuer gesamt in 1.000 €	12.901	14.882	.	42.650	-
Umsatz o. U-Steuer in 1.000, Ausland €	3.161	4.069	.	9.765	-

Quelle: Stadt Hannover nach Unterlagen des Niedersächsischen Landesamtes für Statistik, Hannover

³ Seit 04/99 einschließlich der sozialversicherungspflichtigen geringfügig Beschäftigten

4.5 Preisindex für die Lebenshaltung aller privaten Haushalte in Niedersachsen, 2000 = 100

Index, Indexgruppe	Okt 2005	Nov 2005	Dez 2005	Dez 2004	Veränderung
Nahrungsmittel und alkoholfreie Getränke	104,9	105,0	105,9	105,5	+ 0,4
Alkoholische Getränke und Tabakwaren	130,3	130,1	130,2	126,7	+ 3,5
Bekleidung, Schuhe	98,1	98,1	97,6	99,5	- 1,9
Wohnung, Wasser, Strom, Gas u.a. Brennstoffe	109,8	109,4	109,5	106,4	+ 3,1
Einrichtungsgegenstände (Möbel), Apparate, Geräte u. Ausrüstungen f. d. Haushalt sowie deren Instandhaltung	102,2	102,4	102,3	102,8	- 0,5
Gesundheitspflege	126,2	126,4	126,5	125,6	+ 0,9
Verkehr	117,6	115,4	114,9	109,5	+ 5,4
Nachrichtenübermittlung	93,5	92,8	92,4	94,8	- 2,4
Freizeit, Unterhaltung, Kultur	101,5	100,2	105,7	105,2	- 0,5
Bildungswesen	107,9	107,9	107,9	106,8	+ 1,1
Beherbergungs- und Gaststätdienstleistungen	106,6	106,3	111,3	110,0	+ 1,3
And. Waren u. Dienstleistungen (Körperpflege, persönl. Gebrauchsgegenstände, Versicherungsleistungen, Gebühren u. ä.)	109,0	109,3	109,3	108,4	+ 0,9
Gesamtindex	109,0	108,4	109,3	107,4	+ 1,9

Quelle: Niedersächsisches Landesamt für Statistik, Hannover

5 Verkehr

5.1 Straßenverkehrsunfälle

Straßenverkehrsunfälle	Juli 2005	Aug 2005	Sept 2005	3.Qrt. 2005	3.Qrt. 2004	Veränderung
Verkehrsunfälle insgesamt	28	35	41	104	74	+ 30
dar. mit Personenschaden	24	30	32	86	66	+ 20
Getötete	0	0	0	0	0	0
Verletzte gesamt	25	33	41	99	74	+ 25
dar. Schwerverletzte	3	2	8	13	5	+ 8
dar. Leichtverletzte	22	31	33	86	69	+ 17

Quelle: Niedersächsisches Landesamt für Statistik, Hannover

Zeichenerklärung und allgemeine Hinweise

- keine Angaben vorhanden
- . Zahlen sind (noch) nicht bekannt oder Zahlen unterliegen der Geheimhaltung oder es ist nicht sinnvoll, hier Angaben zu machen

Anfragen und Hinweise

Stabsstelle Koordination Stadtentwicklung und Statistik, Lange Str. 128, 27749 Delmenhorst
Tel.: 04221 / 99-2892, Fax: 04221 / 99-1283