

Statistischer Vierteljahresbericht

1. Quartal

2003

Stadt Delmenhorst
Der Oberbürgermeister

Abteilung
Stadtentwicklung und Statistik

8. Jahrgang

Statistischer Vierteljahresbericht

Impressum

Titel: Statistischer Vierteljahresbericht, 1. Quartal 2003

Reihe: Statistischer Vierteljahresbericht
Ausgabe 1, Mai 2003

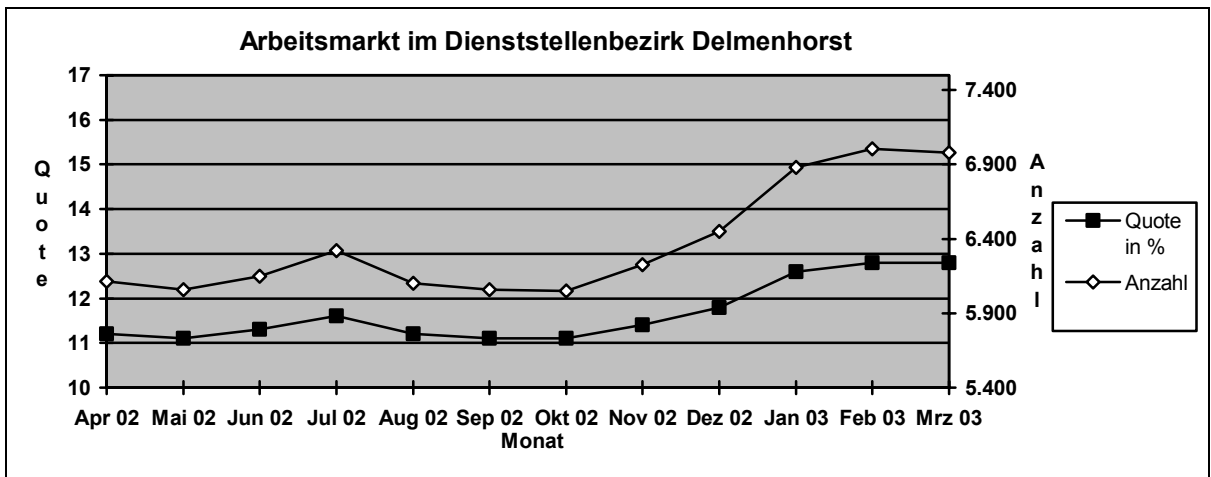
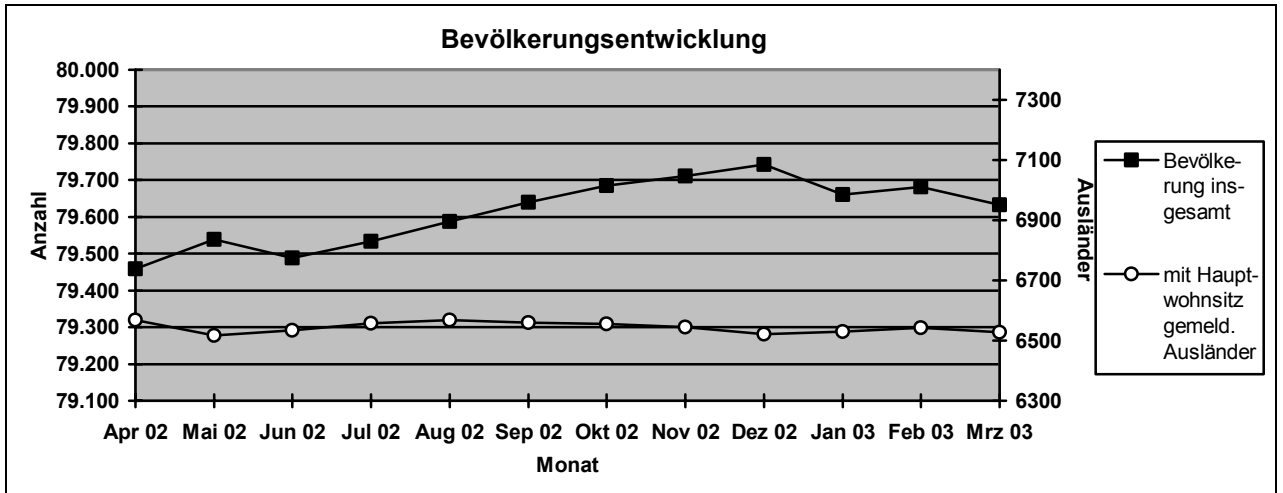
Herausgeber: Stadt Delmenhorst, Der Oberbürgermeister
Abteilung Stadtentwicklung und Statistik
Lange Str. 128, 27749 Delmenhorst

Tel.: 04221 / 99-2892

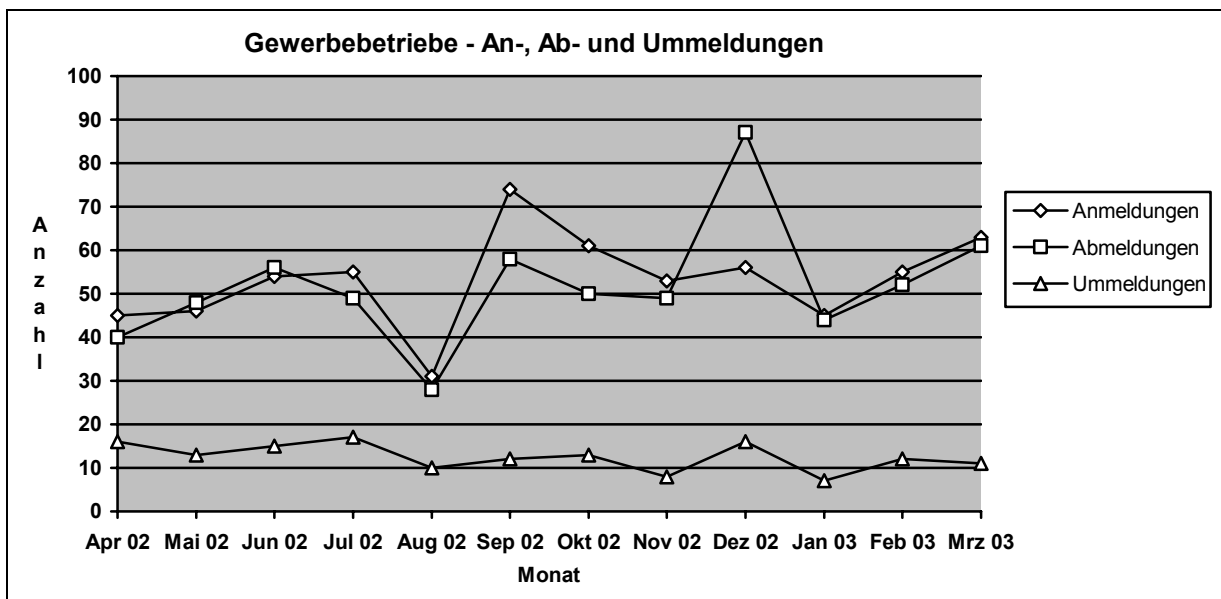
Redaktion: David Mehrrens
Gabriele Schmalfuß

Nachdruck, auch auszugsweise, nur mit Quellenangabe gestattet.

Statistischer Vierteljahresbericht



Hinweis: Der Dienststellenbezirk Delmenhorst besteht aus der Stadt Delmenhorst und der Gemeinde Ganderkesee



1 Geographische Angaben

Stadtgebiet - Lage im Raum

Geographische Lage.....	53° 3' nördlicher Breite 8° 37' östlicher Länge
Höchster Punkt.....	25,2 m / Flur „Lange Wand“ an der Wildeshauser Str.
Niedrigster Punkt.....	1,0 m / Ochtum im Ortsteil Hasbergen
Gesamtfläche des Stadtgebietes.....	6.235,333 ha
Ausdehnung des Stadtgebietes.....	Diagonale: rd. 14 km

2 Bevölkerung

2.1 Bevölkerung mit Haupt- und Nebenwohnsitz nach Geschlecht und Staatsangehörigkeit

Bevölkerung	Jan 2003	Feb 2003	Mrz 2003	Mrz 2002	Veränderung
Bevölkerung insgesamt	79.661	79.682	79.633	79.469	+ 164
dar. Hauptwohnsitz	absolut 96,8%	absolut 96,7%	absolut 96,7%	absolut 96,9%	+ 8 - 0,2%
dar. Nebenwohnsitz	absolut 3,3%	absolut 3,3%	absolut 3,3%	absolut 3,1%	+ 156 + 0,2%
dav. männlich	39.080	39.089	39.077	39.024	+ 53
dav. weiblich	40.581	40.593	40.556	40.445	+ 111
mit Hauptwohnsitz gemeld. Deutsche	70.549	70.543	70.486	70.420	+ 66
mit Hauptwohnsitz gemeld. Ausländer	6.530	6.543	6.528	6.586	- 58

Quelle: Einwohnermeldeamt

2.2 Bevölkerung nach Familienstand inkl. Nebenwohnsitz

Familienstand	Jan 2003	Feb 2003	Mrz 2003	Mrz 2002	Veränderung
Bevölkerung insgesamt	79.661	79.682	79.633	79.469	+ 164
ledig absolut	30.224	30.255	30.252	30.153	+ 99
in %	37,9%	38,1%	38,1%	37,9%	+ 0,2%
dar. bis 18 Jahre	15.790	15.722	15.717	14.979	+ 738
über 18 Jahre	14.434	14.533	14.535	15.174	- 639
verheiratet absolut	38.720	38.665	38.603	38.782	- 179
in %	48,6%	48,5%	48,5%	48,8%	- 0,3%
verwitwet absolut	5.646	5.650	5.643	5.658	- 15
in %	7,1%	7,1%	7,1%	7,1%	-
geschieden absolut	5.056	5.098	5.121	4.876	+ 245
in %	6,3%	6,4%	6,4%	6,1%	+ 0,3%

Quelle: Einwohnermeldeamt

3 Soziales

3.1 Laufende Hilfe zum Lebensunterhalt, Pflege, Blindengeld außerhalb von Einrichtungen

	Okt 2002	Nov 2002	Dez 2002	4. Qrt. 2002	4. Qrt. 2001	Veränderung
Fälle	3.332	3.298	3.303	9.933	8.899	+ 1.034
Personen	6.915	6.844	6.812	30.504	18.733	+ 11.771
Leistung/Person	418,14 €	359,29 €	393,36 €	1.170,79 €	1.097,20 €	+ 73,59 €
Leistung/Fall	867,78 €	745,59 €	811,25 €	2.424,62	2.310,25	+ 114,37 €

Quelle: Amt für soziale Dienste

4 Sport, Freizeit

4.1 Hallen- und Freibadbesucher

Bad	Jan 2003	Feb 2003	Mrz 2003	1. Qrt. 2003	1. Qrt. 2002	Veränderung
Freibad	-	-	-	-	-	-
Hallenbad	36.198	33.093	33.329	102.620	103.706	- 1.086
Summe	36.198	33.093	33.329	102.620	103.706	- 1.086

Quelle: Schul- und Sportamt

Während der Sommersaison kann das Frei- und Hallenbad kombiniert und ohne Zeitbegrenzung genutzt werden.

Die gesonderte Erfassung der Freibadgäste erfolgt nur, wenn der überdachte Teil des Bades an besonders warmen Tagen geschlossen wird.

5 Wirtschaft

5.1 Arbeitsmarktdaten der Stadt Delmenhorst und des Dienststellenbezirks Delmenhorst¹

Arbeitsmarkt	Jan 2003	Feb 2003	Mrz 2003	Mrz 2002	Veränderung
Arbeitslosenquote in % in der Stadt Delmenhorst	13,9%	14,2%	14,1%	12,8%	+ 1,3%
Anzahl	5.478	5.590	5.549	5.030	+ 519
Arbeitslosenquote in % im Dienststellenbez. Delmenhorst	12,6%	12,8%	12,8%	11,5%	+ 1,3%
Anzahl	6.879	7.007	6.978	6.263	+ 715
Gemeldete Stellen, Bestand am Ende des Monats	301	307	414	305	+ 109
Vermittlungen im Monat	166	109	87	272	- 185
davon Vermittlungen durch SIS und AIS²	35	40	46	.	.
Vermittlungen seit Jahresbeginn	201	350	483	612	- 129

Quelle: Arbeitsamt Oldenburg

¹ Die Zahlen beziehen sich auf den Dienststellenbezirk Delmenhorst, der aus der Stadt Delmenhorst und der Gemeinde Ganderkesee besteht

² SIS=Stellen-Informationen-Service, AIS=Arbeitgeber-Informationen-Service

5.2 Gewerbebetriebe - Anmeldungen, Abmeldungen, Ummeldungen

Gewerbebetriebe	01.01.2003	01.02.2003	01.03.2003	1. Qrt. 2003	1. Qrt. 2002	Veränderung
Bestand	4.887	4.888	4.891	4.893	4.886	+ 7
Anmeldungen	45	55	63	163	162	+ 1
Abmeldungen	44	52	61	157	179	- 22
Ummeldungen	7	12	11	30	57	- 27

Quelle: Ordnungsamt

5.3 Sozialversicherungspflichtig Beschäftigte nach Wirtschaftsabteilungen ³

Wirtschaftsbereiche	3. Qrt. 2001	4. Qrt. 2001	1. Qrt. 2002	1. Qrt. 2001	Veränderung
Land- und Forstwirtschaft	92	73	76	79	- 3
Produzierendes Gewerbe: Bergbau, Verarbeitendes Gewerbe, Energie-u. Wasserversorgung, Baugewerbe	5.474	5.374	5.272	5.467	- 195
Handel, Gastgewerbe, Verkehr, Nachrichten:					
Handel	4.077	4.084	3.991	4.121	- 130
Gastgewerbe	338	359	372	315	+ 57
Verkehr, Nachrichten	714	713	699	701	- 2
Sonstige Dienstleistungen:					
Kredit, Versicherungen	467	455	449	465	- 16
Grundst., Wohnungswesen	2.567	2.606	2.574	2.485	+ 105
Öffentl. Verwaltung	1.901	1.855	1.869	1.842	+ 27
Öffentl. und private Dienstleistungen	3.752	4.059	4.088	3.687	+ 401
Ohne Angabe	1	-	1	4	- 3
Summe	19.383	19.578	19.391	19.166	+ 225
davon weiblich	10.398	10.470	10.356	10.294	+ 62

Quelle: Niedersächsisches Landesamt für Statistik, Hannover

5.4 Verarbeitendes Gewerbe einschl. Bergbau ohne Baugewerbe ab 20 Beschäftigte einschl. Handwerk

Verarbeitendes Gewerbe	Okt 2002	Nov 2002	Dez 2002	Dez 2001	Veränderung
Betriebe insgesamt	44	43	43	44	- 1
Vorleistungsgüterproduzenten	17	16	16	17	- 1
Investitionsgüterproduzenten	11	11	11	12	- 1
Gebrauchsgüterproduzenten	-	-	-	-	-
Verbrauchsgüterproduzenten	16	16	16	15	+ 1
Tätige Personen gesamt	3.142	3.127	3.092	3.485	- 393
darunter Arbeiter	2.112	2.094	2.074	2.352	- 278
Arbeiterstunden in 1.000	283	280	243	257	- 14
Bruttolöhne in 1.000	4.690 €	5.877 €	4.845 €	11.148 DM	- 855 €
				5.700 €	
Bruttogehälter in 1.000	2.910 €	4.011 €	3.121 €	6.853 DM	- 383 €
				3.504 €	
Bruttolöhne u. -gehälter insgesamt	7.600 €	9.888 €	7.966 €	18.001 DM	- 1.238 €
				9.204 €	
Umsatz o. U-Steuer gesamt in 1.000	58.584 €	57.281 €	45.789 €	84.354 DM	+ 2.659 €
				43.130 €	
Umsatz o. U-Steuer in 1.000, Ausland	12.978 €	12.810 €	9.503 €	12.612 DM	+ 3.055 €
				6.448 €	

Quelle: Stadt Hannover nach Unterlagen des Niedersächsischen Landesamtes für Statistik, Hannover

³ Seit 04/99 einschließlich der sozialversicherungspflichtigen geringfügig Beschäftigten

5.5 Preisindex für die Lebenshaltung aller privaten Haushalte in Niedersachsen, 1995 = 100

Index, Indexgruppe	Okt 2002	Nov 2002	Dez 2002	Dez 2001	Veränderung
Nahrungsmittel und alkoholfreie Getränke	107,0	106,5	106,9	107,9	- 1,0
Alkoholische Getränke und Tabakwaren	113,6	114,1	114,1	110,0	+ 5,1
Bekleidung, Schuhe	100,3	100,4	99,5	101,6	- 2,1
Wohnung, Wasser, Strom, Gas u.a. Brennstoffe	116,4	116,2	116,3	115,3	+ 1,0
Einrichtungsgegenstände (Möbel), Apparate, Geräte u. Ausrüstungen f. d. Haushalt sowie deren Instandhaltung	104,6	104,8	104,8	104,4	+ 0,4
Gesundheitspflege	114,0	114,1	114,1	114,4	- 0,3
Verkehr	121,8	120,1	120,7	116,5	+ 4,2
Nachrichtenübermittlung	82,4	82,4	82,3	81,8	+ 0,5
Freizeit, Unterhaltung, Kultur	106,7	106,4	106,1	105,5	+ 0,6
Bildungswesen	154,8	154,8	154,8	148,9	+ 5,9
Beherbergungs- und Gaststättendienstleistungen	111,0	109,9	110,3	108,3	+ 2,0
And. Waren u. Dienstleistungen (Körperpflege, persönl. Gebrauchsgegenstände, Versicherungsleistungen, Gebühren u. ä.)	114,3	114,4	114,4	112,3	+ 2,1
Gesamtindex	112,0	111,6	111,7	110,6	+ 1,1

Quelle: Niedersächsisches Landesamt für Statistik, Hannover

6. Verkehr

6.1. Straßenverkehrsunfälle

Straßenverkehrsunfälle	Juli 2002	Aug 2002	Sept 2002	3.Qrt. 2002	3.Qrt. 2001	Veränderung
Verkehrsunfälle insgesamt	33	34	42	109	104	+ 5
dar. mit Personenschaden	26	32	41	99	84	+ 15
Getötete	0	0	0	0	0	0
Verletzte gesamt	30	41	49	120	107	+ 13
dar. Schwerverletzte	7	0	10	17	13	+ 4
dar. Leichtverletzte	23	41	39	103	94	+ 9

Quelle: Niedersächsisches Landesamt für Statistik, Hannover

Zeichenerklärung und allgemeine Hinweise

- keine Angaben vorhanden

. Zahlen sind (noch) nicht bekannt oder Zahlen unterliegen der Geheimhaltung oder es ist nicht sinnvoll, hier Angaben zu machen

Anfragen und Hinweise

Abteilung Stadtentwicklung und Statistik, Lange Str. 128, 27749 Delmenhorst

Tel.: 04221 / 99-2892, Fax: 04221 / 99-1196