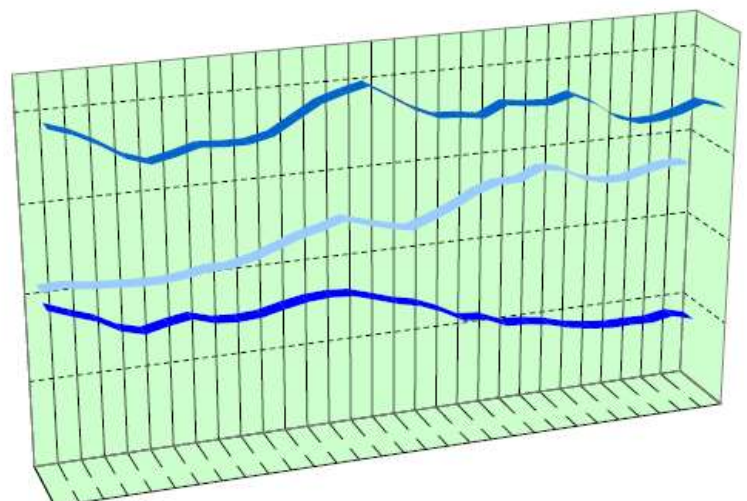
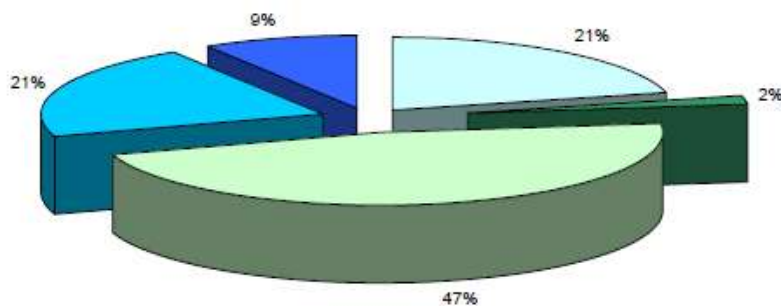
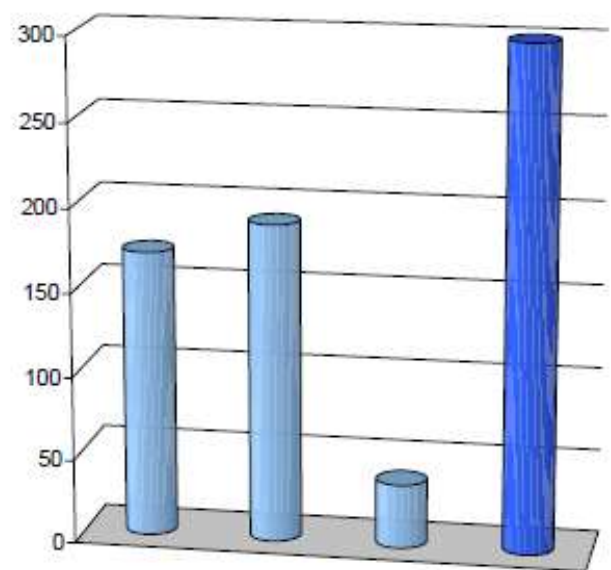
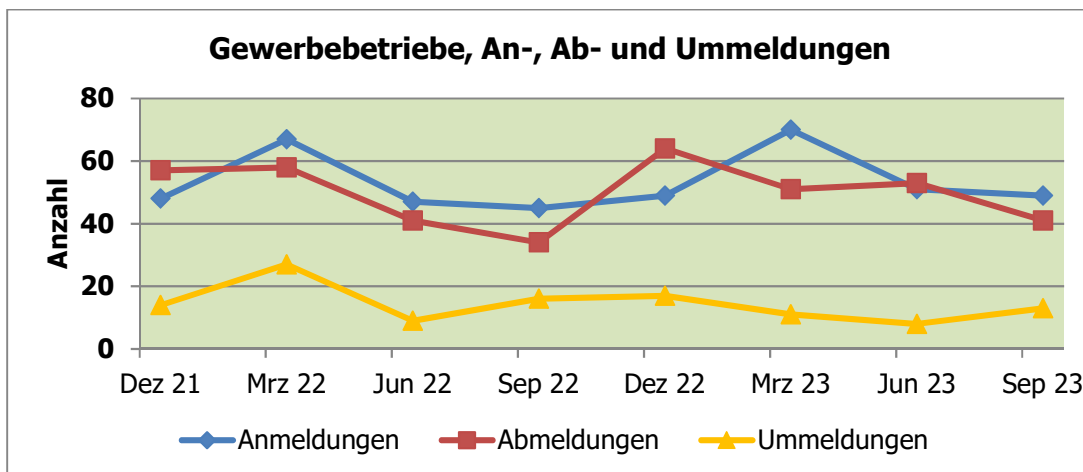
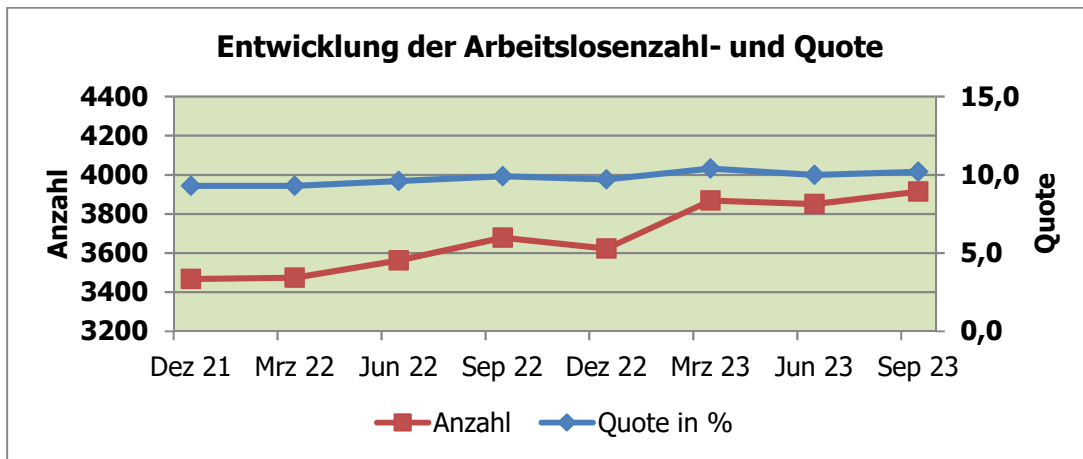
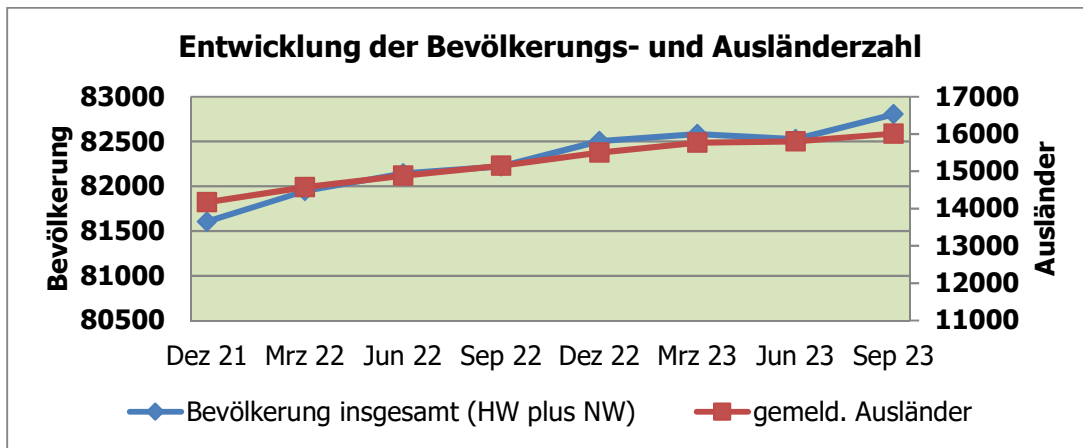


## Stadt Delmenhorst in Zahlen

Statistischer Vierteljahresbericht – Drittes Quartal 2023





## 1 Geographische Angaben

### Stadtgebiet - Lage im Raum

Geographische Lage	53° 3' nördlicher Breite, 8° 37' östlicher Länge
Höchster Punkt	25,2 m/ Flur „Lange Wand“ an der Wildeshäuser Straße
Niedrigster Punkt	1,0 m/ Ochtum im Ortsteil Hasbergen
Gesamtfläche des Stadtgebietes	6.235,333 ha
Ausdehnung des Stadtgebietes	Diagonale: rd. 14 km

## 2 Bevölkerung

### 2.1 Bevölkerung mit Haupt- und Nebenwohnsitz nach Geschlecht und Staatsangehörigkeit

Bevölkerung	Juli 2023	August 2023	Sept. 2023	Sept. 2022	Veränderung Sept. 2022/2023
<b>Insgesamt</b>	82.666	82.733	82.803	82.223	580
<b>davon:</b>					
<b>Hauptwohnsitz</b>					
<b>absolut</b>	81.259	81.336	81.403	80.782	621
<b>in %</b>	98,3	98,3	98,3	98,2	0,1
<b>Nebenwohnsitz</b>					
<b>absolut</b>	1.407	1.397	1.400	1.441	-41
<b>in %</b>	1,7	1,7	1,7	1,8	-0,1
<b>insgesamt männlich</b>	41.016	41.074	41.104	40.646	458
<b>insgesamt weiblich</b>	41.650	41.659	41.699	41.577	122
<b>insgesamt gemeldete Deutsche</b>	66.747	66.781	66.792	67.071	-279
<b>insgesamt gemeldete Ausländer</b>	15.919	15.952	16.011	15.152	859

Quelle: Fachdienst Bürgerservice

### 2.2 Bevölkerung nach Familienstand inkl. Nebenwohnsitz

Familienstand	Juli 2023	August 2023	Sept. 2023	Sept. 2022	Veränderung Sept. 2022/2023
<b>Bevölkerung insgesamt</b>	82.666	82.733	82.803	82.223	580
<b>davon:</b>					
<b>ledig</b>					
<b>absolut</b>	33.505	33.492	33.487	33.155	332
<b>in %</b>	40,5	40,5	40,4	40,3	0,1
<b>verheiratet</b>					
<b>absolut</b>	35.176	35.191	35.221	35.443	-222
<b>in %</b>	42,6	42,5	42,5	43,1	-0,6
<b>verwitwet</b>					
<b>absolut</b>	5.636	5.616	5.624	5.665	-41
<b>in %</b>	6,8	6,8	6,8	6,9	-0,1
<b>geschieden</b>					
<b>absolut</b>	6.340	6.361	6.348	6.292	56
<b>in %</b>	7,7	7,7	7,7	7,7	0,0

Quelle: Fachdienst Bürgerservice



### 3 Soziales

#### 3.1 Bedarfsgemeinschaften und Leistungsempfänger nach SGB II

Bedarfsgemeinschaften/ Leistungsempfänger	Juli 2023	August 2023	Sept. 2023	Sept. 2022	Veränderung Sept. 2022/2023
Zahl der Bedarfsgemeinschaften	4.763	4.757	4.725	4.672	53
Leistungsempfänger nach SGB II	9.439	9.403	9.334	9.166	168
davon:					
Empfänger von Arbeitslosengeld II	6.762	6.744	6.688	6.491	197
Empfänger von Sozialgeld	2.677	2.659	2.647	2.675	-28
Quelle: Bundesagentur für Arbeit					

### 4 Wirtschaft

#### 4.1 Arbeitsmarktdaten der Stadt Delmenhorst

Arbeitsmarkt	Juli 2023	August 2023	Sept. 2023	Sept. 2022	Veränderung Sept. 2022/2023
Arbeitslosenquote in %	10,3	10,7	10,2	9,9	0,3
Bestand Arbeitslose am Ende des Monats	3.980	4.107	3.914	3.678	236
davon:					
Frauen	1.897	1.969	1.904	1.768	136
Männer	2.083	2.138	2.010	1.910	100
Ausländer	1.663	1.701	1.651	1.511	140
Schwerbehinderte	205	210	192	189	3
15 bis unter 20 Jahre	52	99	87	62	25
15 bis unter 25 Jahre	349	401	344	290	54
55 Jahre bis unter 65 Jahre	869	883	856	857	-1
Langzeitarbeitslose	1.514	1.569	1.544	1.452	92
Gemeldete Stellen, Bestand am Ende des Monats	755	755	747	698	49
Quelle: Bundesagentur für Arbeit					

#### 4.2 Gewerbebetriebe - Anmeldungen, Abmeldungen, Ummeldungen

Gewerbebetriebe	Juli 2023	August 2023	Sept. 2023	3. Qrt. 2023	3. Qrt. 2022	Veränderung 3. Quartal 2022/2023
Anmeldungen	62	60	49	171	147	24
Abmeldungen	3	49	41	93	135	-42
Ummeldungen	21	19	13	53	63	-10
Quelle: Fachdienst Gewerbeservice						



4.3 Sozialversicherungspflichtig Beschäftigte am Arbeitsort nach Wirtschafts-  
abteilungen

Wirtschaftsbereiche	Sept 2022	Dez 2022	März 2023	März 2022	Veränderung März 2022/2023
<b>Land-, Forst- u. Fischereiwirtschaft (A+B)</b>	50	40	49	42	7
<b>Produzierendes Gewerbe (C-F)</b>	5.397	5.349	4.464	5.333	-869
<b>Dienstleistungen</b>					
<b>Handel, Verkehr und Lagerei, Gastgewerbe (G-I)</b>	5.982	6.020	5.977	5.851	126
<b>Sonstige Dienstleistungen (J-U) davon</b>	10.627	10.663	10.612	10.538	74
<b>Erbringung von Unternehmensdienstl. (J-N)</b>	3.227	3.233	3.164	3.201	-37
<b>Öffentliche und private Dienstl. (O-U)</b>	7.400	7.430	7.448	7.337	111
<b>Ohne Angabe</b>	0	0	0	0	0
<b>Insgesamt</b>	<b>22.056</b>	<b>22.072</b>	<b>21.102</b>	<b>21.764</b>	<b>-662</b>
Quelle: Bundesagentur für Arbeit					

4.4 Verarbeitendes Gewerbe einschl. Bergbau ohne Baugewerbe ab 50 Beschäftigten  
einschl. Handwerk (vorläufige Ergebnisse)

Verarbeitendes Gewerbe	April 2023	Mai 2023	Juni 2023	Juni 2022	Veränderung Juni 2022/2023
<b>Betriebe insgesamt</b>	16	16	16	16	0
<b>Vorleistungsgüter u. Energieproduzenten</b>	9	9	9	9	0
<b>Investitionsgüterproduzenten</b>	2	2	2	2	0
<b>Gebrauchsgüterproduzenten</b>	-	-	-	-	-
<b>Verbrauchsgüterproduzenten</b>	5	5	5	5	0
<b>Tätige Personen gesamt</b>	3.046	3.062	3.063	3.040	23
<b>Arbeitsstunden in 1.000</b>	328	359	367	364	3
<b>Bruttolöhne und -gehälter in 1.000 €</b>	8.999	9.816	9.162	8.835	327
<b>Umsatz o. U-Steuer gesamt in 1.000 €</b>	68.283	73.479	69.359	75.778	-6.419
<b>Umsatz o. U-Steuer in 1.000, Ausland €</b>	15.299	14.228	14.296	13.199	1.097
Quelle: Landesamt für Statistik Niedersachsen (LSN)					



4.5 Preisindex für die Lebenshaltung aller privaten Haushalte in Nds., 2020 = 100 (2020 neues Basisjahr ab Januar 2023!)

Indexgruppe	Juli	August	Sept.	Sept.	Veränderung Sept. 2022/2023
	2023	2023	2023	2022	
<b>Nahrungsmittel und alkoholfreie Getränke</b>	129,1	129,0	129,3	120,2	9,1
<b>Alkoholische Getränke und Tabakwaren</b>	117,5	117,2	118,4	109,1	9,3
<b>Bekleidung, Schuhe</b>	100,7	101,4	107,1	103,9	3,2
<b>Wohnung, Wasser, Strom, Gas u. a. Brennstoffe</b>	115,0	115,2	115,3	111,8	3,5
<b>Einrichtungsgegenstände (Möbel), Apparate, Geräte u. Ausrüstungen f. d. Haushalt sowie deren Instandhaltung</b>	116,7	116,6	117,2	111,2	6,0
<b>Gesundheitspflege</b>	105,2	105,2	105,3	101,7	3,6
<b>Verkehr</b>	124,4	125,5	125,9	124,4	1,5
<b>Post und Telekommunikation</b>	100,0	100,2	100,2	98,8	1,4
<b>Freizeit, Unterhaltung, Kultur</b>	116,7	117,1	116,3	110,1	6,2
<b>Bildungswesen</b>	106,2	107,1	107,1	104,7	2,4
<b>Beherbergungs- und Gaststättendienstleistungen</b>	120,4	121,0	120,6	112,1	8,5
<b>And. Waren u. Dienstleistungen (Körperpflege, persönl. Gebrauchsgegenstände, Versicherungsleistungen, Gebühren u. ä.)</b>	116,0	116,3	116,6	108,2	8,4
<b>Gesamtindex</b>	<b>117,1</b>	<b>117,4</b>	<b>117,8</b>	<b>112,7</b>	<b>5,1</b>

Quelle: Landesamt für Statistik Niedersachsen (LSN)

## 5 Verkehr

### 5.1 Straßenverkehrsunfälle

Straßenverkehrsunfälle	Januar	Februar	März	1. Qrt.	1. Qrt.	Veränderung 1. Quartal 2022/2023
	2023	2023	2023	2023	2022	
<b>Insgesamt</b>	28	33	27	88	84	4
<b>davon:</b>						
<b>mit Personenschaden</b>	23	31	19	73	78	-5
<b>Getötete</b>	0	0	1	1	0	1
<b>Verletzte</b>	26	43	20	89	92	-3
<b>darunter:</b>						
<b>Schwerverletzte</b>	2	6	2	10	9	1
<b>Leichtverletzte</b>	24	37	18	79	83	-4

Quelle: Landesamt für Statistik Niedersachsen (LSN)

*Zeichenerklärung und allgemeine Hinweise:*

- keine Angaben vorhanden
- . Zahlen sind (noch) nicht bekannt oder Zahlen unterliegen der Geheimhaltung oder es ist nicht sinnvoll, hier Angaben zu machen

*Anfragen und Hinweise:*

Stadt Delmenhorst  
 Stadtentwicklung und Statistik, Statistikstelle, Lange Straße 128, 27749 Delmenhorst  
 Telefon 04221 99-2891

Diesen Vierteljahresbericht sowie viele weitere Statistiken finden Sie unter:  
<https://www.delmenhorst.de/leben/stadt/statistiken/index.php>

28. Jahrgang  
 Ausgabe 3, November 2023

