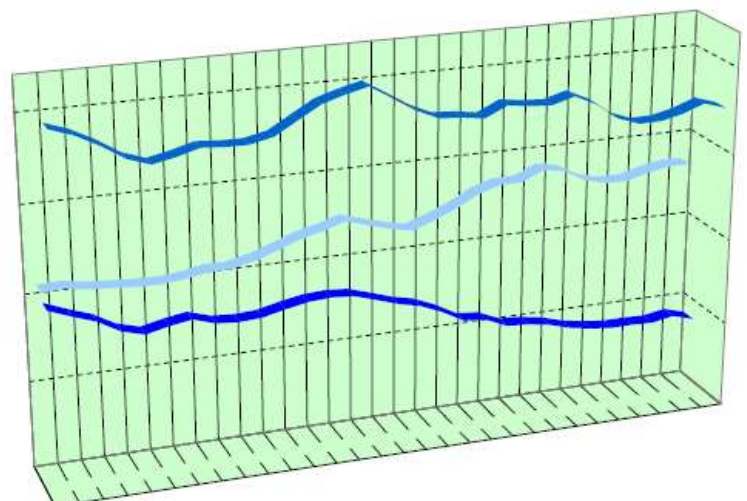
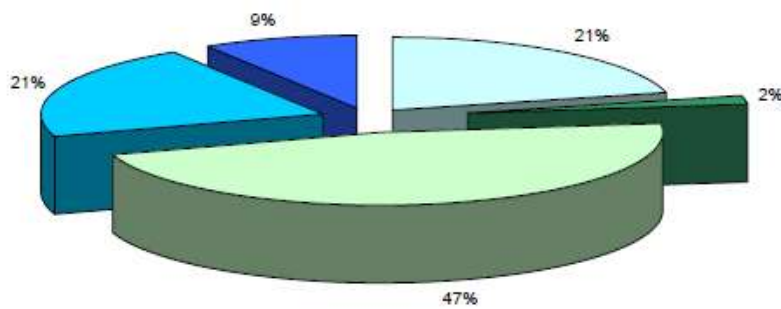
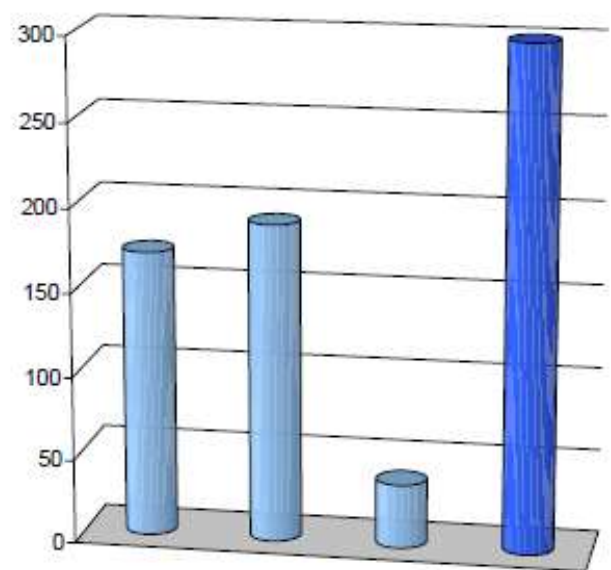
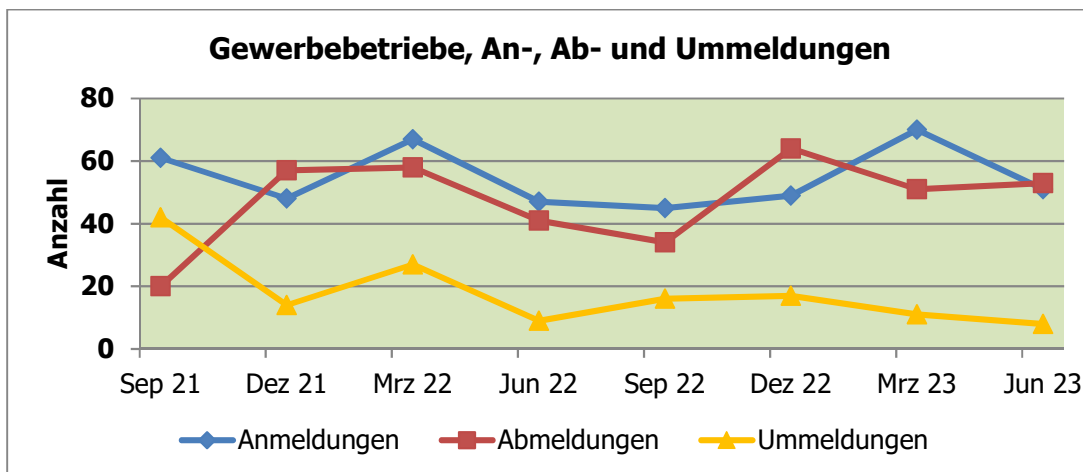
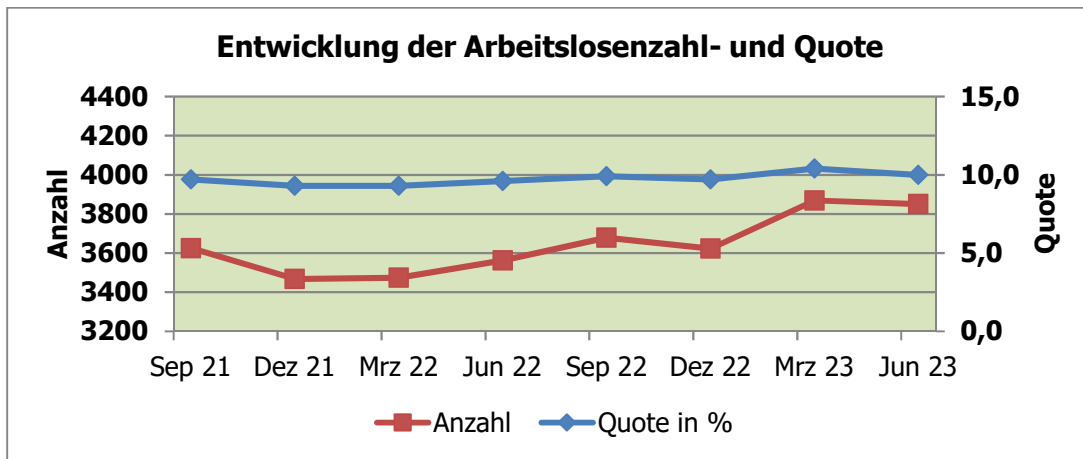
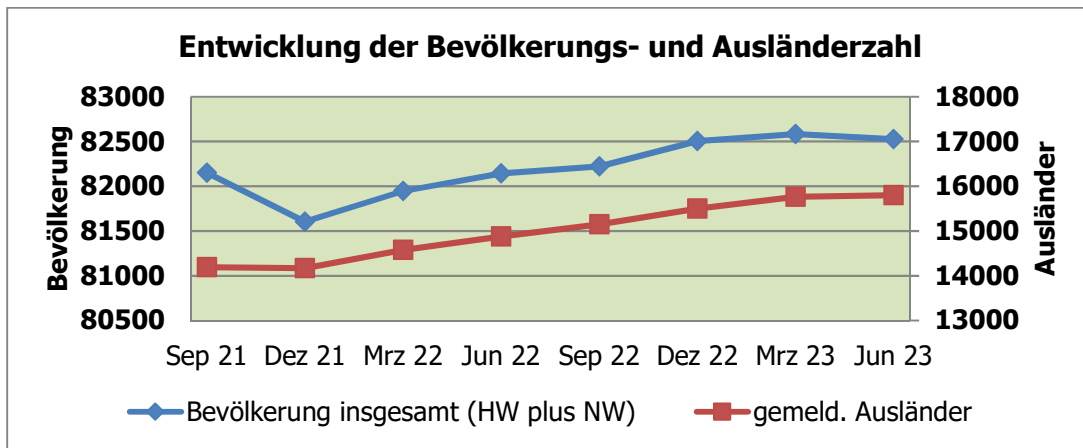


Stadt Delmenhorst in Zahlen

Statistischer Vierteljahresbericht – Zweites Quartal 2023





1 Geographische Angaben

Stadtgebiet - Lage im Raum

Geographische Lage	53° 3' nördlicher Breite, 8° 37' östlicher Länge
Höchster Punkt	25,2 m/ Flur „Lange Wand“ an der Wildeshauser Straße
Niedrigster Punkt	1,0 m/ Ochtum im Ortsteil Hasbergen
Gesamtfläche des Stadtgebietes	6.235,333 ha
Ausdehnung des Stadtgebietes	Diagonale: rd. 14 km

2 Bevölkerung

2.1 Bevölkerung mit Haupt- und Nebenwohnsitz nach Geschlecht und Staatsangehörigkeit

Bevölkerung	April 2023	Mai 2023	Juni 2023	Juni 2022	Veränderung Juni 2022/2023
Insgesamt	82.497	82.533	82.526	82.142	384
davon:					
Hauptwohnsitz					
absolut	81.074	81.120	81.115	80.700	415
in %	98,3	98,3	98,3	98,2	0,1
Nebenwohnsitz					
absolut	1.423	1.413	1.411	1.442	-31
in %	1,7	1,7	1,7	1,8	-0,1
insgesamt männlich	40.956	40.984	40.980	40.623	357
insgesamt weiblich	41.541	41.549	41.546	41.519	27
insgesamt gemeldete Deutsche	66.764	66.762	66.727	67.262	-535
insgesamt gemeldete Ausländer	15.733	15.771	15.799	14.880	919

Quelle: Fachdienst Bürgerservice

2.2 Bevölkerung nach Familienstand inkl. Nebenwohnsitz

Familienstand	April 2023	Mai 2023	Juni 2023	Juni 2022	Veränderung Juni 2022/2023
Bevölkerung insgesamt	82.497	82.533	82.526	82.142	384
davon:					
ledig					
absolut	33.510	33.495	33.465	33.153	312
in %	40,6	40,6	40,6	40,4	0,2
verheiratet					
absolut	35.147	35.162	35.155	35.439	-284
in %	42,6	42,6	42,6	43,1	-0,5
verwitwet					
absolut	5.641	5.633	5.638	5.671	-33
in %	6,8	6,8	6,8	6,9	-0,1
geschieden					
absolut	6.282	6.288	6.287	6.300	-13
in %	7,6	7,6	7,6	7,7	-0,1

Quelle: Fachdienst Bürgerservice



3 Soziales

3.1 Bedarfsgemeinschaften und Leistungsempfänger nach SGB II

Bedarfsgemeinschaften/ Leistungsempfänger	April 2023	Mai 2023	Juni 2023	Juni 2022	Veränderung Juni 2022/2023
Zahl der Bedarfsgemeinschaften	4.734	4.714	4.686	4.626	60
Leistungsempfänger nach SGB II	9.266	9.240	9.193	9.134	59
davon:					
Empfänger von Arbeitslosengeld II	6.629	6.607	6.566	6.494	72
Empfänger von Sozialgeld	2.637	2.633	2.627	2.640	-13
Quelle: Bundesagentur für Arbeit					

4 Wirtschaft

4.1 Arbeitsmarktdaten der Stadt Delmenhorst

Arbeitsmarkt	April 2023	Mai 2023	Juni 2023	Juni 2022	Veränderung Juni 2022/2023
Arbeitslosenquote in %	10,5	10,0	10,0	9,6	0,4
Bestand Arbeitslose am Ende des Monats	3.901	3.845	3.851	3.562	289
davon:					
Frauen	1.872	1.836	1.833	1.640	193
Männer	2.029	2.009	2.018	1.922	96
Ausländer	1.665	1.630	1.634	1.403	231
Schwerbehinderte	206	206	206	192	14
15 bis unter 20 Jahre	47	45	43	47	-4
15 bis unter 25 Jahre	319	284	289	298	-9
55 Jahre bis unter 65 Jahre	840	865	861	801	60
Langzeitarbeitslose	1.473	1.458	1.518	1.477	41
Gemeldete Stellen, Bestand am Ende des Monats	747	762	755	709	46
Quelle: Bundesagentur für Arbeit					

4.2 Gewerbebetriebe - Anmeldungen, Abmeldungen, Ummeldungen

Gewerbebetriebe	April 2023	Mai 2023	Juni 2023	2. Qrt. 2023	2. Qrt. 2022	Veränderung 2. Quartal 2022/2023
Anmeldungen	46	45	51	142	154	-12
Abmeldungen	54	47	53	154	122	32
Ummeldungen	12	12	8	32	55	-23
Quelle: Fachdienst Gewerbeservice						



4.3 Sozialversicherungspflichtig Beschäftigte am Arbeitsort nach Wirtschafts-
abteilungen

Wirtschaftsbereiche	Juni 2022	Sep 2022	Dez 2022	Dez 2021	Veränderung Dez 2021/2022
Land-, Forst- u. Fischereiwirtschaft (A+B)	54	50	40	40	0
Produzierendes Gewerbe (C-F)	5.342	5.397	5.349	5.306	43
Dienstleistungen					
Handel, Verkehr und Lagerei, Gastgewerbe (G-I)	5.836	5.982	6.020	5.870	150
Sonstige Dienstleistungen (J-U) davon	10.506	10.627	10.663	10.513	150
Erbringung von Unternehmensdienstl. (J-N)	3.227	3.227	3.233	3.209	24
Öffentliche und private Dienstl. (O-U)	7.279	7.400	7.430	7.304	126
Ohne Angabe	0	0	0	0	0
Insgesamt	21.738	22.056	22.072	21.729	343

Quelle: Bundesagentur für Arbeit

4.4 Verarbeitendes Gewerbe einschl. Bergbau ohne Baugewerbe ab 50 Beschäftigten
einschl. Handwerk (vorläufige Ergebnisse)

Verarbeitendes Gewerbe	Jan 2023	Feb 2023	März 2023	März 2022	Veränderung März 2022/2023
Betriebe insgesamt	16	16	16	15	1
Vorleistungsgüter u. Energieproduzenten	9	9	9	8	1
Investitionsgüterproduzenten	2	2	2	2	0
Gebrauchsgüterproduzenten	-	-	-	-	-
Verbrauchsgüterproduzenten	5	5	5	5	0
Tätige Personen gesamt	3.061	3.055	3.077	2.927	150
Arbeitsstunden in 1.000	385	373	402	378	24
Bruttolöhne und -gehälter in 1.000 €	8.500	9.156	8.770	8.450	320
Umsatz o. U-Steuer gesamt in 1.000 €	73.626	74.898	80.852	67.785	13.067
Umsatz o. U-Steuer in 1.000, Ausland €	14.611	15.735	14.469	13.308	1.161

Quelle: Landesamt für Statistik Niedersachsen (LSN)



4.5 Preisindex für die Lebenshaltung aller privaten Haushalte in Nds., 2020 = 100 (2020 neues Basisjahr ab Januar 2023!)

Indexgruppe	April	Mai	Juni	Juni	Veränderung Juni 2022/2023
	2023	2023	2023	2022	
Nahrungsmittel und alkoholfreie Getränke	130,0	129,4	129,5	114,6	14,9
Alkoholische Getränke und Tabakwaren	114,6	115,6	116,6	107,7	8,9
Bekleidung, Schuhe	107,5	107,8	106,5	101,2	5,3
Wohnung, Wasser, Strom, Gas u. a. Brennstoffe	114,7	114,7	114,8	109,0	5,8
Einrichtungsgegenstände (Möbel), Apparate, Geräte u. Ausrüstungen f. d. Haushalt sowie deren Instandhaltung	116,2	116,3	116,1	109,5	6,6
Gesundheitspflege	104,9	105,0	105,0	101,3	3,7
Verkehr	124,4	122,3	123,0	118,8	4,2
Post und Telekommunikation	99,2	100,0	99,9	99,5	0,4
Freizeit, Unterhaltung, Kultur	112,8	113,6	114,7	108,5	6,2
Bildungswesen	106,2	106,2	106,2	103,7	2,5
Beherbergungs- und Gaststättendienstleistungen	117,6	119,0	119,6	108,3	11,3
And. Waren u. Dienstleistungen (Körperpflege, persönl. Gebrauchsgegenstände, Versicherungsleistungen, Gebühren u. ä.)	113,9	114,2	115,3	106,5	8,8
Gesamtindex	116,5	116,4	116,8	109,6	7,2

Quelle: Landesamt für Statistik Niedersachsen (LSN)

5 Verkehr

5.1 Straßenverkehrsunfälle

Straßenverkehrsunfälle	Okt	Nov	Dez	4. Qrt.	4. Qrt.	Veränderung 4. Quartal 2021/2022
	2022	2022	2022	2022	2021	
Insgesamt	29	32	30	91	88	3
davon:						
mit Personenschaden	24	25	25	74	70	4
Getötete	0	0	0	0	1	-1
Verletzte	30	27	30	87	81	6
darunter:						
Schwerverletzte	2	2	4	8	7	1
Leichtverletzte	28	25	26	79	74	5

Quelle: Landesamt für Statistik Niedersachsen (LSN)

Zeichenerklärung und allgemeine Hinweise:

- keine Angaben vorhanden
- . Zahlen sind (noch) nicht bekannt oder Zahlen unterliegen der Geheimhaltung oder es ist nicht sinnvoll, hier Angaben zu machen

Anfragen und Hinweise:

Stadt Delmenhorst

Stadtentwicklung und Statistik, Statistikstelle, Lange Straße 128, 27749 Delmenhorst

Telefon 04221 99-2891

Diesen Vierteljahresbericht sowie viele weitere Statistiken finden Sie unter:

<https://www.delmenhorst.de/leben/stadt/statistiken/index.php>

28. Jahrgang
Ausgabe 2, August 2023

