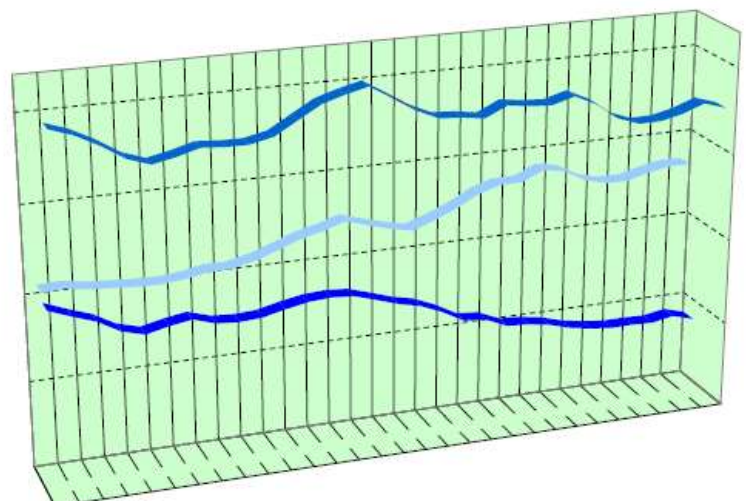
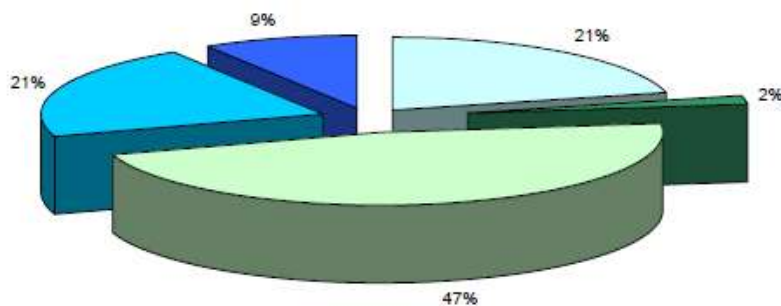
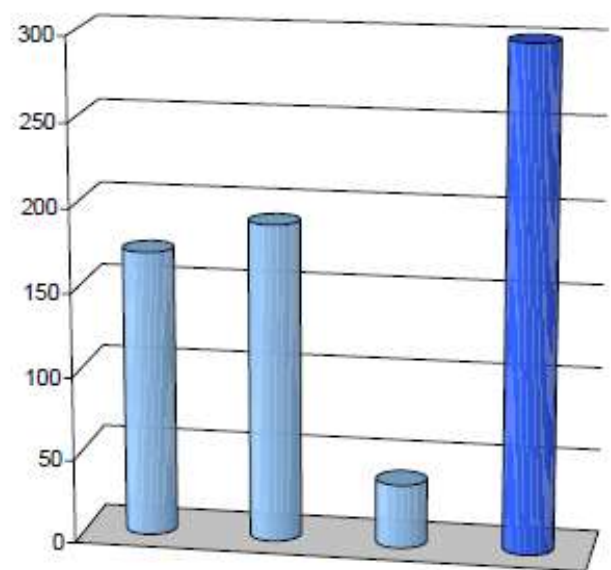
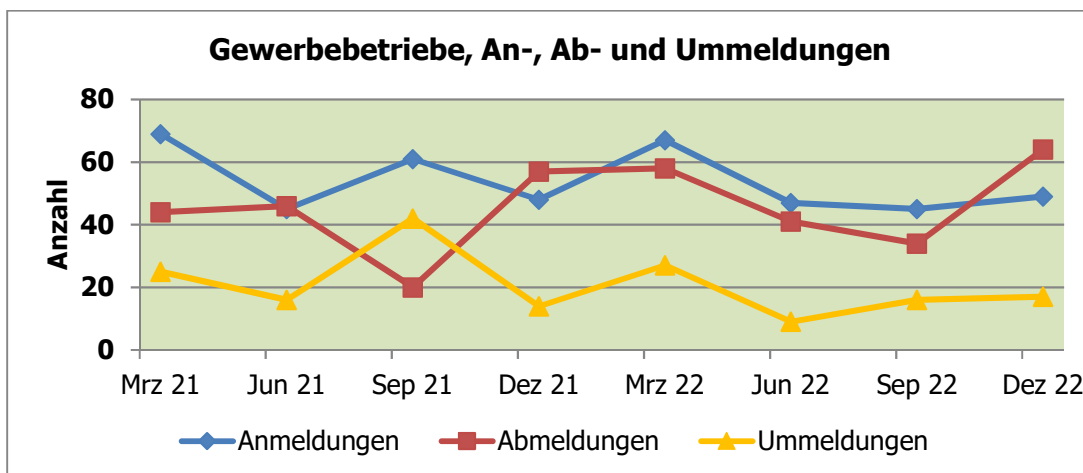
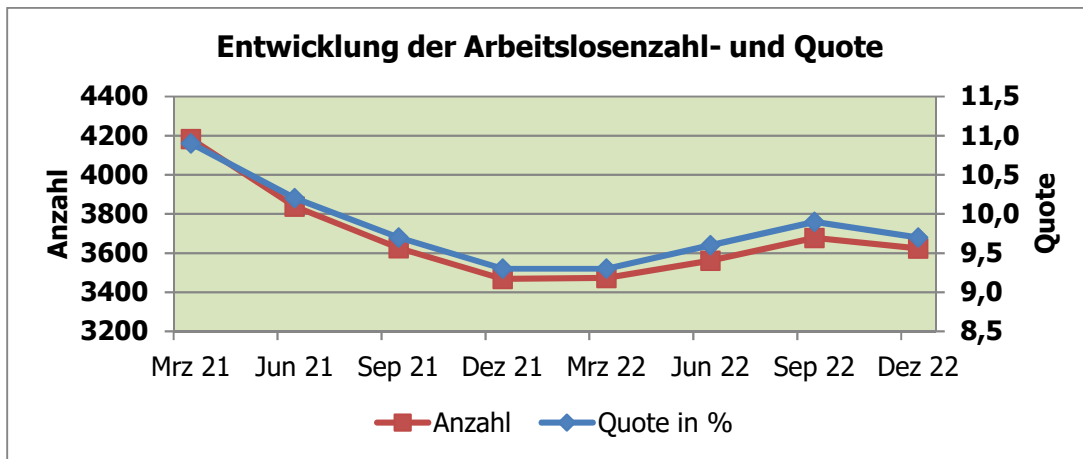
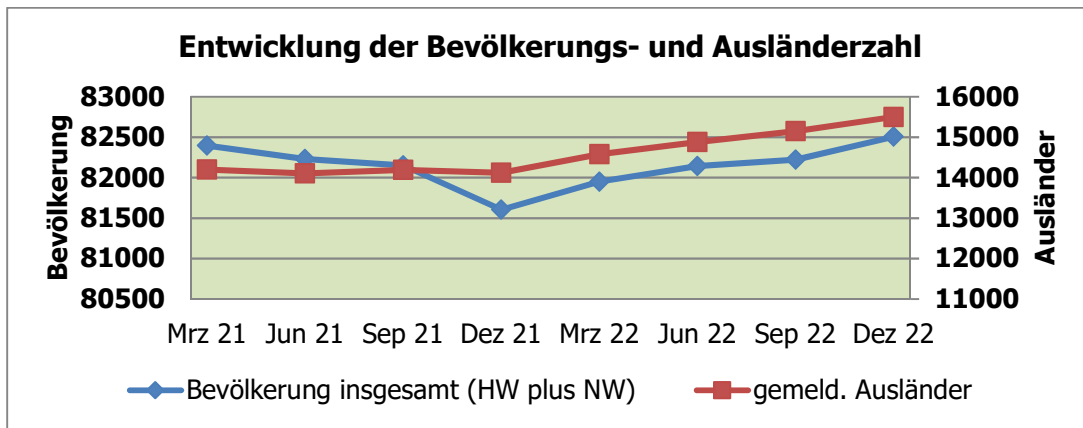


Stadt Delmenhorst in Zahlen

Statistischer Vierteljahresbericht – Viertes Quartal 2022





1 Geographische Angaben

Stadtgebiet - Lage im Raum

Geographische Lage	53° 3' nördlicher Breite, 8° 37' östlicher Länge
Höchster Punkt	25,2 m/ Flur „Lange Wand“ an der Wildeshäuser Straße
Niedrigster Punkt	1,0 m/ Ochtum im Ortsteil Hasbergen
Gesamtfläche des Stadtgebietes	6.235,333 ha
Ausdehnung des Stadtgebietes	Diagonale: rd. 14 km

2 Bevölkerung

2.1 Bevölkerung mit Haupt- und Nebenwohnsitz nach Geschlecht und Staatsangehörigkeit

Bevölkerung	Okt 2022	Nov 2022	Dez 2022	Dez 2021	Veränderung Dez. 2021/2022
Insgesamt	82.366	82.416	82.505	81.604	901
davon:					
Hauptwohnsitz					
absolut	80.919	80.967	81.065	80.143	922
in %	98,2	98,2	98,3	98,2	0,0
Nebenwohnsitz					
absolut	1.447	1.449	1.440	1.461	-21
in %	1,8	1,8	1,7	1,8	-0,1
insgesamt männlich	40.737	40.761	40.825	40.514	311
insgesamt weiblich	41.629	41.655	41.680	41.090	590
insgesamt gemeldete Deutsche	67.077	67.045	67.006	67.437	-431
insgesamt gemeldete Ausländer	15.289	15.371	15.499	14.167	1.332

Quelle: Fachdienst Bürgerservice

2.2 Bevölkerung nach Familienstand inkl. Nebenwohnsitz

Familienstand	Okt 2022	Nov 2022	Dez 2022	Dez 2021	Veränderung Dez. 2021/2022
Bevölkerung insgesamt	82.366	82.416	82.505	81.604	901
davon:					
ledig					
absolut	33.230	33.274	33.337	32.910	427
in %	40,3	40,4	40,4	40,3	0,1
verheiratet					
absolut	35.438	35.374	35.347	35.472	-125
in %	43,0	42,9	42,8	43,5	-0,7
verwitwet					
absolut	5.672	5.677	5.677	5.670	7
in %	6,9	6,9	6,9	6,9	0
geschieden					
absolut	6.315	6.323	6.327	6.334	-7
in %	7,7	7,7	7,7	7,8	-0,1

Quelle: Fachdienst Bürgerservice



3 Soziales

3.1 Bedarfsgemeinschaften und Leistungsempfänger nach SGB II¹

Bedarfsgemeinschaften/ Leistungsempfänger	Okt. 2022	Nov. 2022	Dez. 2022	Dez. 2021	Veränderung Dez. 2021/2022
Zahl der Bedarfsgemeinschaften	4.705	4.688	4.666	4.643	23
Leistungsempfänger nach SGB II	9.214	9.181	9.167	9.290	-123
davon:					
Empfänger von Arbeitslosengeld II	6.548	6.515	6.514	6.547	-33
Empfänger von Sozialgeld	2.666	2.666	2.653	2.743	-90

Quelle: Bundesagentur für Arbeit

4 Wirtschaft

4.1 Arbeitsmarktdaten der Stadt Delmenhorst

Arbeitsmarkt	Okt. 2022	Nov. 2022	Dez. 2022	Dez. 2021	Veränderung Dez. 2021/2022
Arbeitslosenquote in %	9,9	9,7	9,7	9,3	0,4
Bestand Arbeitslose am Ende des Monats	3.667	3.606	3.623	3.468	155
davon:					
Frauen	1.765	1.732	1.710	1.573	137
Männer	1.902	1.874	1.913	1.895	18
Ausländer	1.499	1.489	1.478	1.302	176
Schwerbehinderte	207	193	191	188	3
15 bis unter 20 Jahre	66	56	58	53	5
15 bis unter 25 Jahre	299	285	293	272	21
55 Jahre bis unter 65 Jahre	841	836	836	734	102
Langzeitarbeitslose	1.450	1.450	1.453	1.606	-153
Gemeldete Stellen, Bestand am Ende des Monats	699	741	641	652	-11

Quelle: Bundesagentur für Arbeit

4.2 Gewerbebetriebe - Anmeldungen, Abmeldungen, Ummeldungen

Gewerbebetriebe	Okt. 2022	Nov. 2022	Dez. 2022	4. Qrt. 2022	4. Qrt. 2021	Veränderung 4. Quartal 2021/2022
Anmeldungen	41	52	49	142	182	-40
Abmeldungen	53	64	64	181	160	21
Ummeldungen	21	23	17	61	62	-1

¹ Am 01. Januar 2005 wurden die Arbeitslosenhilfe und die Sozialhilfe von einer neuen Sozialleistung abgelöst: Der Grundsicherung für Arbeitsuchende (Arbeitslosengeld II).



4.3 Sozialversicherungspflichtig Beschäftigte am Arbeitsort nach Wirtschafts-
abteilungen

Wirtschaftsbereiche	Dez. 2021	März 2022	Juni 2022	Juni 2021	Veränderung Juni 2021/2022
Land-, Forst- u. Fischereiwirtschaft (A)	40	42	54	48	6
Produzierendes Gewerbe (B-F)	5.306	5.333	5.342	5.310	32
Dienstleistungen					
Handel, Verkehr und Lagerei, Gastgewerbe (G-I)	5.870	5.851	5.836	5.583	253
Sonstige Dienstleistungen (J-U) davon	10.513	10.538	10.506	10.404	102
Erbringung von Unternehmensdienstl. (J-N)	3.209	3.201	3.227	3.314	-87
Öffentliche und private Dienstl. (O-U)	7.304	7.337	7.279	7.090	189
Ohne Angabe	0	0	0	0	0
Insgesamt	21.729	21.764	21.738	21.345	393
Quelle: Bundesagentur für Arbeit					

4.4 Verarbeitendes Gewerbe einschl. Bergbau ohne Baugewerbe ab 50 Beschäftigten
einschl. Handwerk (vorläufige Ergebnisse)

Verarbeitendes Gewerbe	Juli 2022	August 2022	Sept. 2022	Sept. 2021	Veränderung Sept. 2021/2022
Betriebe insgesamt	16	16	16	14	2
Vorleistungsgüter u. Energieproduzenten	9	9	9	8	1
Investitionsgüterproduzenten	2	2	2	2	0
Gebrauchsgüterproduzenten	-	-	-	-	-
Verbrauchsgüterproduzenten	5	5	5	4	1
Tätige Personen gesamt	3.019	3.033	3.093	2.516	577
Arbeitsstunden in 1.000	340	352	376	314	62
Bruttolöhne und -gehälter in 1.000 €	8.325	8.703	8.866	6.569	2.297
Umsatz o. U-Steuer gesamt in 1.000 €	72.747	67.462	73.471	48.625	24.846
Umsatz o. U-Steuer in 1.000, Ausland €	14.501	12.939	13.416	7.724	5.692
Quelle: Landesamt für Statistik Niedersachsen (LSN)					



4.5 Preisindex für die Lebenshaltung aller privaten Haushalte in Nds., 2015 = 100

Indexgruppe	Okt	Nov.	Dez.	Dez.	Veränderung Dez. 2021/2022
	2022	2022	2022	2021	
Nahrungsmittel und alkoholfreie Getränke	133,1	134,0	135,1	114,0	21,1
Alkoholische Getränke und Tabakwaren	123,4	124,4	125,2	116,6	8,6
Bekleidung, Schuhe	109,9	109,8	108,8	102,8	6,0
Wohnung, Wasser, Strom, Gas u. a. Brennstoffe	124,2	124,2	119,2	109,4	9,8
Einrichtungsgegenstände (Möbel), Apparate, Geräte u. Ausrüstungen f. d. Haushalt sowie deren Instandhaltung	113,1	113,3	113,9	105,8	8,1
Gesundheitspflege	108,1	108,1	108,2	106,1	2,1
Verkehr	130,1	129,2	126,6	116,8	9,8
Post und Telekommunikation	93,8	93,8	93,7	94,1	-0,4
Freizeit, Unterhaltung, Kultur	116,5	109,5	115,6	109,2	6,4
Bildungswesen	91,1	91,5	91,5	88,0	3,5
Beherbergungs- und Gaststättendienstleistungen	123,3	123,1	124,6	114,5	10,1
And. Waren u. Dienstleistungen (Körperpflege, persönl. Gebrauchsgegenstände, Versicherungsleistungen, Gebühren u. ä.)	116,1	116,6	116,9	111,2	5,7
Gesamtindex	121,2	120,5	119,4	110,2	9,2

Quelle: Landesamt für Statistik Niedersachsen (LSN)

5 Verkehr

5.1 Straßenverkehrsunfälle

Straßenverkehrsunfälle	April	Mai	Juni	2. Qrt.	2. Qrt.	Veränderung 2. Quartal 2021/2022
	2022	2022	2022	2022	2021	
Insgesamt	24	33	35	92	58	34
davon:						
mit Personenschaden	18	31	32	81	47	34
Getötete	0	0	0	0	0	0
Verletzte	20	42	35	97	54	43
darunter:						
Schwerverletzte	1	6	6	13	10	3
Leichtverletzte	19	36	29	84	44	40

Quelle: Landesamt für Statistik Niedersachsen (LSN)

Zeichenerklärung und allgemeine Hinweise:

- keine Angaben vorhanden
- . Zahlen sind (noch) nicht bekannt oder Zahlen unterliegen der Geheimhaltung oder es ist nicht sinnvoll, hier Angaben zu machen

Anfragen und Hinweise:

Stadt Delmenhorst

Stadtentwicklung und Statistik, Statistikstelle, Lange Straße 128, 27749 Delmenhorst

Telefon 04221 99-2891 / Fax 04221 99-1280

Diesen Vierteljahresbericht sowie viele weitere Statistiken finden Sie unter:

<http://www.delmenhorst.de/leben/stadt/statistiken>

27. Jahrgang

Ausgabe 4, Februar 2023

