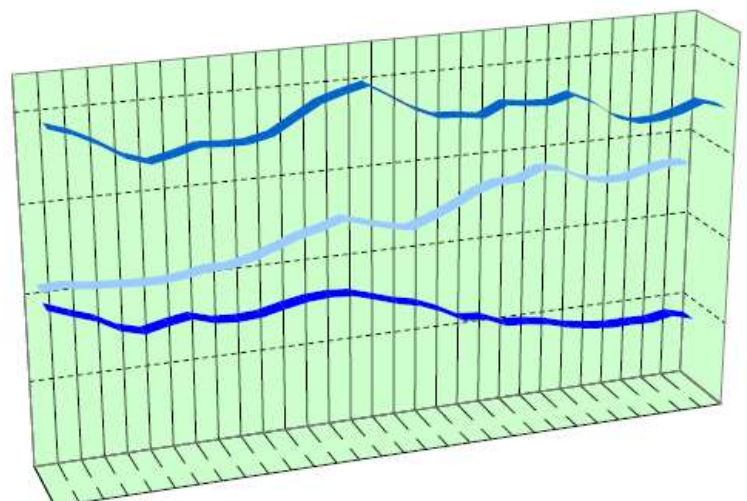
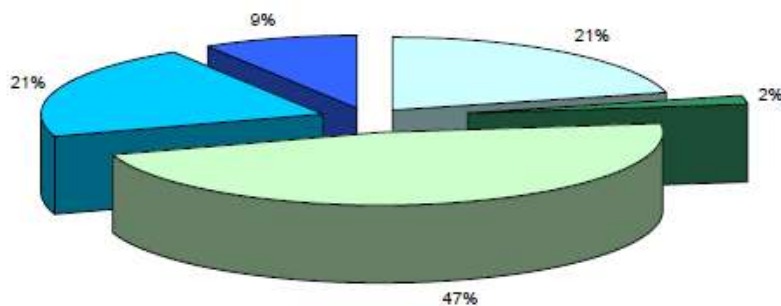
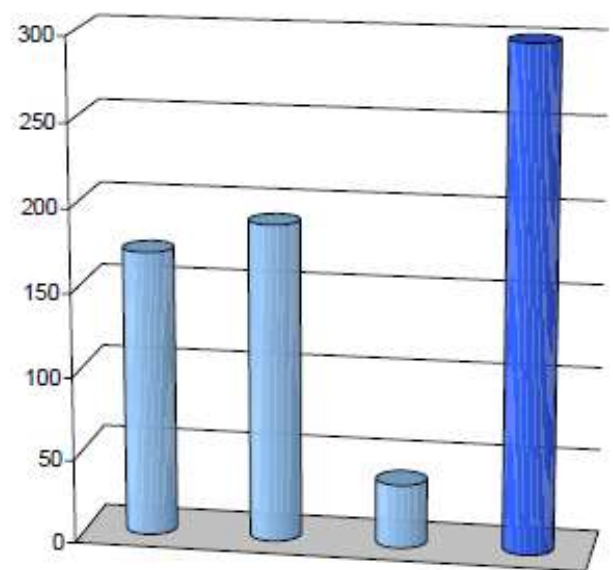
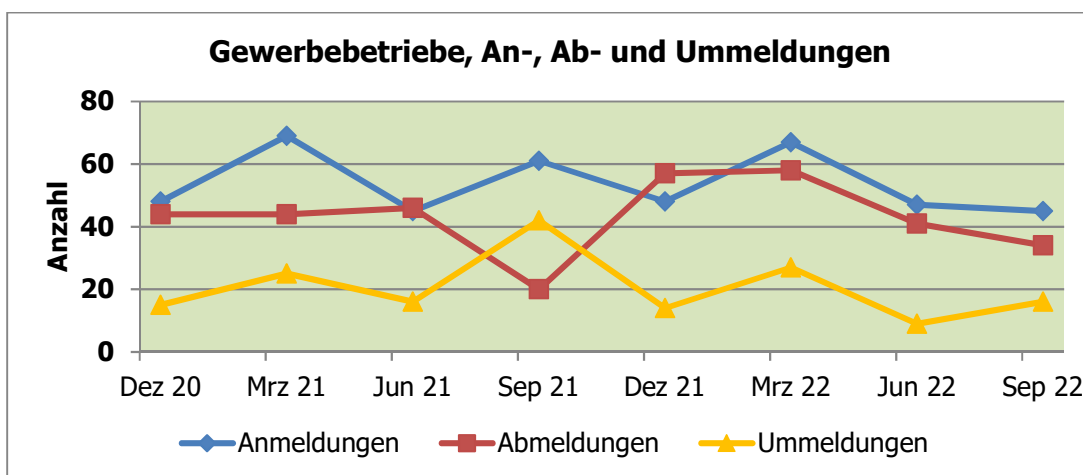
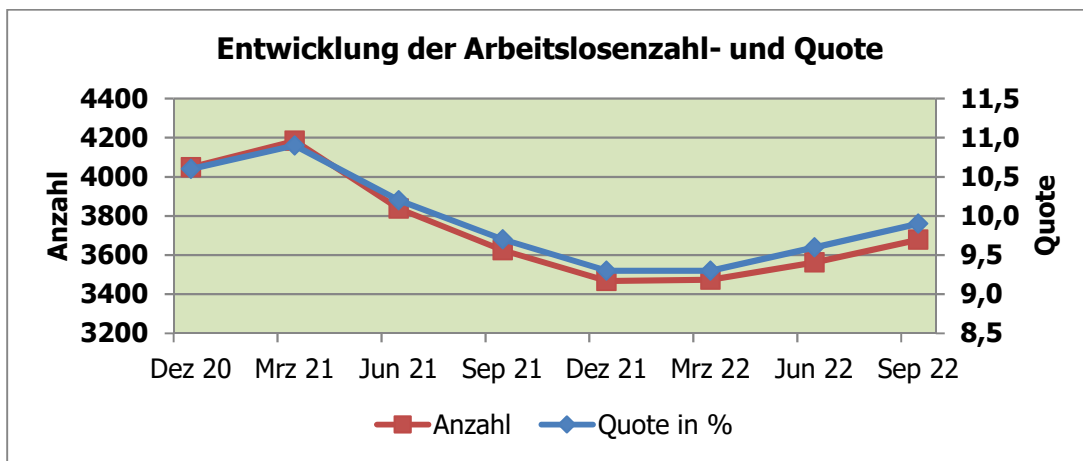
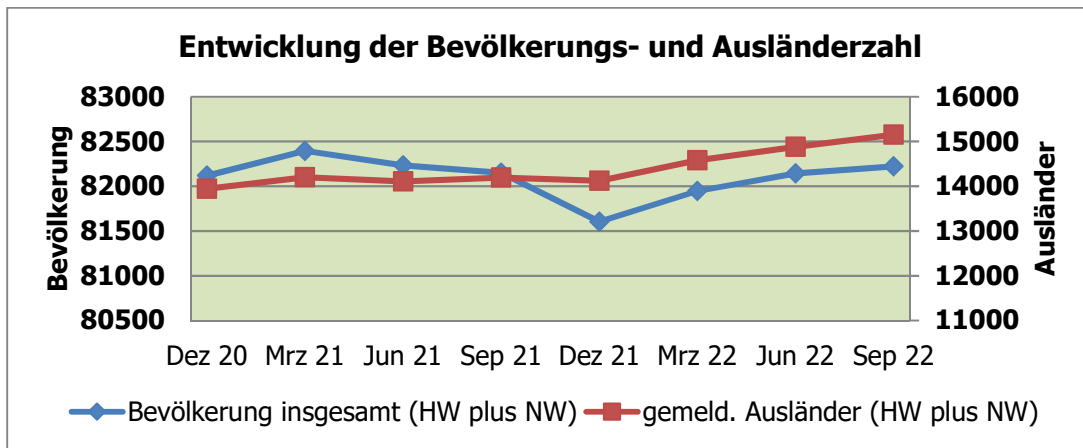


Stadt Delmenhorst in Zahlen

Statistischer Vierteljahresbericht – Drittes Quartal 2022





1 Geographische Angaben

Stadtgebiet - Lage im Raum

Geographische Lage	53° 3' nördlicher Breite, 8° 37' östlicher Länge
Höchster Punkt	25,2 m/ Flur „Lange Wand“ an der Wildeshauser Straße
Niedrigster Punkt	1,0 m/ Ochtum im Ortsteil Hasbergen
Gesamtfläche des Stadtgebietes	6.235,333 ha
Ausdehnung des Stadtgebietes	Diagonale: rd. 14 km

2 Bevölkerung

2.1 Bevölkerung mit Haupt- und Nebenwohnsitz nach Geschlecht und Staatsangehörigkeit

Bevölkerung	Juli 2022	August 2022	Sept. 2022	Sept. 2021	Veränderung Sept. 2021/2022
Insgesamt	82.048	81.998	82.223	82.150	73
davon:					
Hauptwohnsitz					
absolut	80.606	80.553	80.782	80.679	103
in %	98,2	98,2	98,2	98,2	0,0
Nebenwohnsitz					
absolut	1.442	1.445	1.441	1.471	-30
in %	1,8	1,8	1,8	1,8	0,0
insgesamt männlich	40.562	40.519	40.646	40.811	-165
insgesamt weiblich	41.486	41.479	41.577	41.339	238
insgesamt gemeldete Deutsche	67.144	67.048	67.071	67.907	-836
insgesamt gemeldete Ausländer	14.904	14.950	15.152	14.243	909

Quelle: Fachdienst Bürgerservice

2.2 Bevölkerung nach Familienstand inkl. Nebenwohnsitz

Familienstand	Juli 2022	August 2022	Sept. 2022	Sept. 2021	Veränderung Sept. 2021/2022
Bevölkerung insgesamt	82.048	81.998	82.223	82.150	73
davon:					
ledig					
absolut	33.138	33.090	33.155	33.121	34
in %	40,4	40,4	40,3	40	0
verheiratet					
absolut	35.387	35.388	35.443	35.708	-265
in %	43,1	43,2	43,1	43,5	-0,4
verwitwet					
absolut	5.662	5.667	5.665	5.680	-15
in %	6,9	6,9	6,9	6,9	0
geschieden					
absolut	6.299	6.271	6.292	6.421	-129
in %	7,7	7,6	7,7	7,8	-0,1

Quelle: Fachdienst Bürgerservice



3 Soziales

3.1 Bedarfsgemeinschaften und Leistungsempfänger nach SGB II¹

Bedarfsgemeinschaften/ Leistungsempfänger	Juli 2022	August 2022	Sept. 2022	Sept. 2021	Veränderung Sept. 2021/2022
Zahl der Bedarfsgemeinschaften	4.763	4.684	4.672	4.816	-144
Leistungsempfänger nach SGB II	9.348	9.221	9.166	9.695	-529
davon:					
Empfänger von Arbeitslosengeld II	6.657	6.540	6.491	6.837	-346
Empfänger von Sozialgeld	2.691	2.681	2.675	2.858	-183

Quelle: Bundesagentur für Arbeit

4 Wirtschaft

4.1 Arbeitsmarktdaten der Stadt Delmenhorst

Arbeitsmarkt	Juli 2022	August 2022	Sept. 2022	Sept. 2021	Veränderung Sept. 2021/2022
Arbeitslosenquote in %	9,9	10,1	9,9	9,7	0,2
Bestand Arbeitslose am Ende des Monats	3.680	3.769	3.678	3.625	53
davon:					
Frauen	1.723	1.804	1.768	1.687	81
Männer	1.957	1.965	1.910	1.938	-28
Ausländer	1.469	1.521	1.511	1.378	133
Schwerbehinderte	198	194	189	185	4
15 bis unter 20 Jahre	49	66	62	53	9
15 bis unter 25 Jahre	330	341	290	314	-24
55 Jahre bis unter 65 Jahre	833	846	857	734	123
Langzeitarbeitslose	1.482	1.486	1.452	1.698	-246
Gemeldete Stellen, Bestand am Ende des Monats	692	704	698	684	14

Quelle: Bundesagentur für Arbeit

4.2 Gewerbebetriebe - Anmeldungen, Abmeldungen, Ummeldungen

Gewerbebetriebe	Juli 2022	August 2022	Sept. 2022	3. Qrt. 2022	3. Qrt. 2021	Veränderung 3. Quartal 2021/2022
Anmeldungen	48	54	45	147	164	-17
Abmeldungen	55	46	34	135	127	8
Ummeldungen	32	15	16	63	60	3

¹ Am 01. Januar 2005 wurden die Arbeitslosenhilfe und die Sozialhilfe von einer neuen Sozialleistung abgelöst: Der Grundsicherung für Arbeitsuchende (Arbeitslosengeld II).



4.3 Sozialversicherungspflichtig Beschäftigte am Arbeitsort nach Wirtschafts-
abteilungen

Wirtschaftsbereiche	Sept 2021	Dez 2021	März 2022	März 2021	Veränderung März 2021/2022
Land-, Forst- u. Fischereiwirtschaft (A+B)	47	40	42	42	0
Produzierendes Gewerbe (C-F)	5.389	5.306	5.333	4.883	450
Dienstleistungen					
Handel, Verkehr und Lagerei, Gastgewerbe (G-I)	5.811	5.870	5.851	5.623	228
Sonstige Dienstleistungen (J-U) davon	10.553	10.513	10.538	10.392	146
Erbringung von Unternehmensdienstl. (J-N)	3.305	3.209	3.201	3.331	-130
Öffentliche und private Dienstl. (O-U)	7.248	7.304	7.337	7.061	276
Ohne Angabe					0
Insgesamt	21.800	21.729	21.764	20.940	824

Quelle: Bundesagentur für Arbeit

4.4 Verarbeitendes Gewerbe einschl. Bergbau ohne Baugewerbe ab 50 Beschäftigten
einschl. Handwerk (vorläufige Ergebnisse)

Verarbeitendes Gewerbe	April 2022	Mai 2022	Juni 2022	Juni 2021	Veränderung Juni 2021/2022
Betriebe insgesamt	15	15	16	14	2
Vorleistungsgüter u. Energieproduzenten	8	8	9	8	1
Investitionsgüterproduzenten	2	2	2	2	0
Gebrauchsgüterproduzenten	-	-	-	-	-
Verbrauchsgüterproduzenten	5	5	5	4	1
Tätige Personen gesamt	2.951	2.978	3.040	2.512	528
Arbeitsstunden in 1.000	348	379	364	320	44
Bruttolöhne und -gehälter in 1.000 €	8.761	9.449	8.835	6.801	2.034
Umsatz o. U-Steuer gesamt in 1.000 €	69.798	72.602	75.778	48.281	27.497
Umsatz o. U-Steuer in 1.000, Ausland €	14.453	13.738	13.199	8.131	5.068

Quelle: Landesamt für Statistik Niedersachsen (LSN)



4.5 Preisindex für die Lebenshaltung aller privaten Haushalte in Nds., 2015 = 100

Indexgruppe	Juli	August	Sept.	Sept.	Veränderung Sept. 2021/2022
	2022	2022	2022	2021	
Nahrungsmittel und alkoholfreie Getränke	127,7	129,7	131,0	112,6	18,4
Alkoholische Getränke und Tabakwaren	122,4	123,0	123,2	116,7	6,5
Bekleidung, Schuhe	100,6	100,9	106,2	102,5	3,7
Wohnung, Wasser, Strom, Gas u. a. Brennstoffe	119,5	120,6	122,7	108,2	14,5
Einrichtungsgegenstände (Möbel), Apparate, Geräte u. Ausrüstungen f. d. Haushalt sowie deren Instandhaltung	110,8	111,1	111,8	104,2	7,6
Gesundheitspflege	107,7	107,8	108,0	106,4	1,6
Verkehr	120,5	118,4	129,9	113,6	16,3
Post und Telekommunikation	93,9	93,8	93,7	94,2	-0,5
Freizeit, Unterhaltung, Kultur	120,1	120,0	116,8	110,3	6,5
Bildungswesen	90,1	90,7	91,0	88,5	2,5
Beherbergungs- und Gaststättendienstleistungen	121,6	123,3	123,4	114,1	9,3
And. Waren u. Dienstleistungen (Körperpflege, persönl. Gebrauchsgegenstände, Versicherungsleistungen, Gebühren u. ä.)	113,7	114,3	114,9	110,7	4,2
Gesamtindex	117,5	117,9	120,2	109,2	11,0

Quelle: Landesamt für Statistik Niedersachsen (LSN)

5 Verkehr

5.1 Straßenverkehrsunfälle

Straßenverkehrsunfälle	Januar	Februar	März	1. Qrt.	1. Qrt.	Veränderung 1. Quartal 2021/2022
	2022	2022	2022	2022	2021	
Insgesamt	32	24	28	84	57	27
davon:						
mit Personenschaden	28	22	28	78	42	36
Getötete	0	0	0	0	0	0
Verletzte	35	26	31	92	49	43
darunter:						
Schwerverletzte	4	3	2	9	3	6
Leichtverletzte	31	23	29	83	46	37

Quelle: Landesamt für Statistik Niedersachsen (LSN)

Zeichenerklärung und allgemeine Hinweise:

- keine Angaben vorhanden
- . Zahlen sind (noch) nicht bekannt oder Zahlen unterliegen der Geheimhaltung oder es ist nicht sinnvoll, hier Angaben zu machen

Anfragen und Hinweise:

Stadt Delmenhorst
 Stadtentwicklung und Statistik, Statistikstelle, Lange Straße 128, 27749 Delmenhorst
 Telefon 04221 99-2891 / Fax 04221 99-1280

Diesen Vierteljahresbericht sowie viele weitere Statistiken finden Sie unter:

<http://www.delmenhorst.de/leben/stadt/statistiken>

27. Jahrgang
 Ausgabe 3, November 2022

