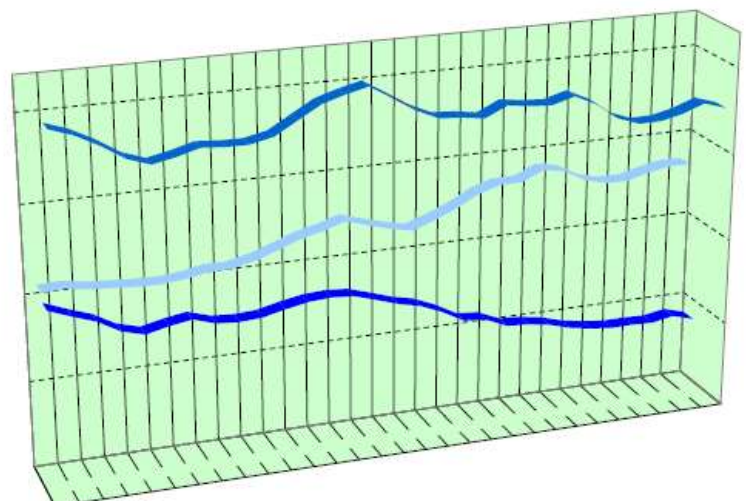
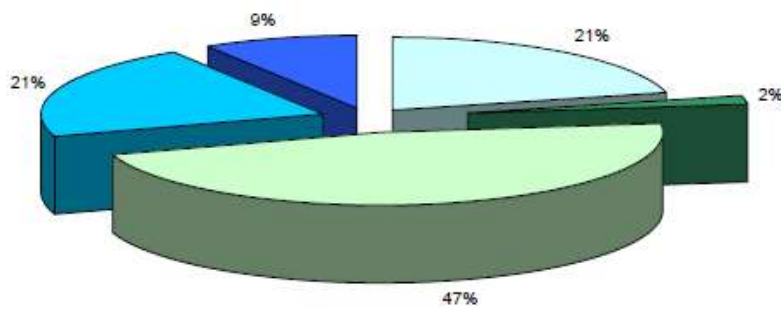
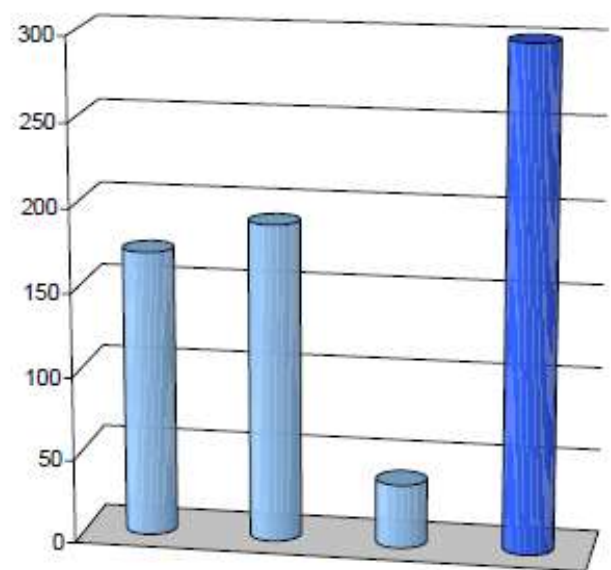
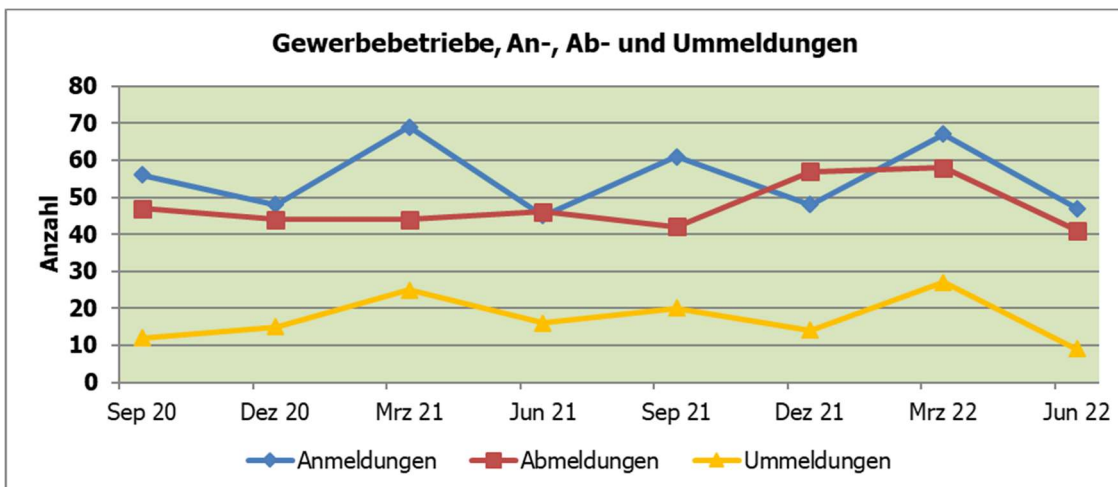
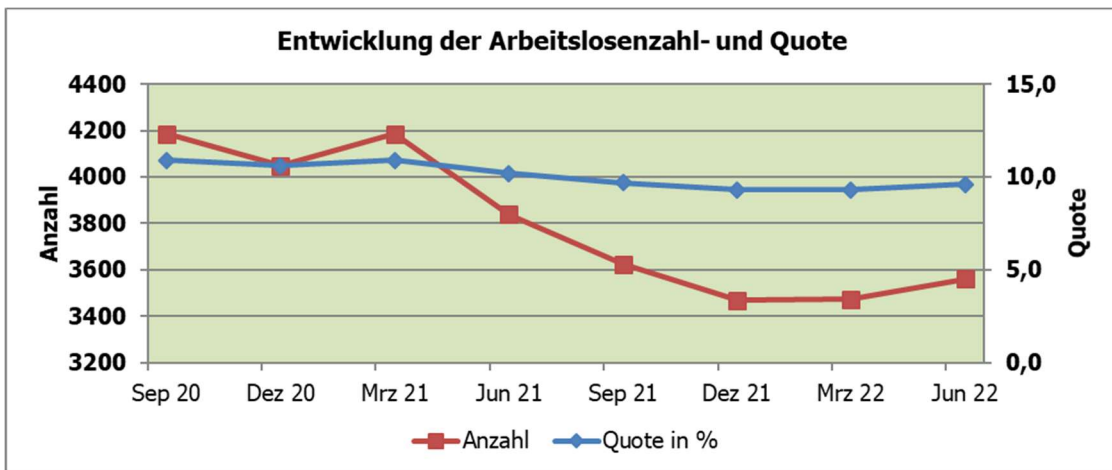
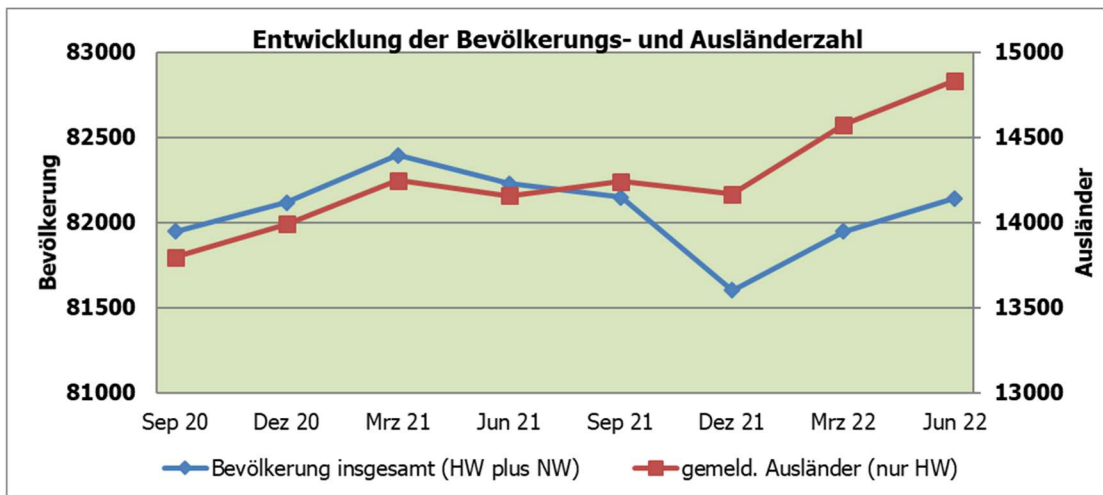


Stadt Delmenhorst in Zahlen

Statistischer Vierteljahresbericht – Zweites Quartal 2022





1 Geographische Angaben

Stadtgebiet - Lage im Raum

Geographische Lage	53° 3' nördlicher Breite, 8° 37' östlicher Länge
Höchster Punkt	25,2 m/ Flur „Lange Wand“ an der Wildeshäuser Straße
Niedrigster Punkt	1,0 m/ Ochtum im Ortsteil Hasbergen
Gesamtfläche des Stadtgebietes	6.235,333 ha
Ausdehnung des Stadtgebietes	Diagonale: rd. 14 km

2 Bevölkerung

2.1 Bevölkerung mit Haupt- und Nebenwohnsitz nach Geschlecht und Staatsangehörigkeit

Bevölkerung	April 2022	Mai 2022	Juni 2022	Juni 2021	Veränderung Juni 2021/2022
Insgesamt	82.053	82.146	82.142	82.231	-89
davon:					
Hauptwohnsitz					
absolut	80.594	80.691	80.700	80.743	-43
in %	98,2	98,2	98,2	98,2	0
Nebenwohnsitz					
absolut	1.459	1.455	1.442	1.488	-46
in %	1,8	1,8	1,8	1,8	0
insgesamt männlich	40.621	40.647	40.623	40.842	-219
insgesamt weiblich	41.432	41.499	41.519	41.389	130
insgesamt gemeldete Deutsche	67.331	67.321	67.262	68.073	-811
insgesamt gemeldete Ausländer	14.722	14.825	14.880	14.158	722

Quelle: Fachdienst Bürgerservice

2.2 Bevölkerung nach Familienstand inkl. Nebenwohnsitz

Familienstand	April 2022	Mai 2022	Juni 2022	Juni 2021	Veränderung Juni 2021/2022
Bevölkerung insgesamt	82.053	82.146	82.142	82.231	-89
davon:					
ledig					
absolut	33.212	33.201	33.153	33.241	-88
in %	40,5	40,4	40,4	40,4	0,0
verheiratet					
absolut	35.367	35.408	35.439	35.651	-212
in %	43,1	43,1	43,1	43,4	-0,3
verwitwet					
absolut	5.679	5.682	5.671	5.670	1
in %	6,9	6,9	7	6,9	0,1
geschieden					
absolut	6.338	6.330	6.300	6.444	-144
in %	7,7	7,7	8	7,8	0,2

Quelle: Fachdienst Bürgerservice



3 Soziales

3.1 Bedarfsgemeinschaften und Leistungsempfänger nach SGB II¹

Bedarfsgemeinschaften/ Leistungsempfänger	April 2022	Mai 2022	Juni 2022	Juni 2021	Veränderung Juni 2021/2022
Zahl der Bedarfsgemeinschaften	4.549	4.523	4.626	4.964	-338
Leistungsempfänger nach SGB II	8.974	8.915	9.134	10.062	-928
davon:					
Empfänger von Arbeitslosengeld II	6.388	6.361	6.494	7.100	-606
Empfänger von Sozialgeld	2.586	2.554	2.640	2.962	-322
Quelle: Bundesagentur für Arbeit					

4 Wirtschaft

4.1 Arbeitsmarktdaten der Stadt Delmenhorst

Arbeitsmarkt	April 2022	Mai 2022	Juni 2022	Juni 2021	Veränderung Juni 2021/2022
Arbeitslosenquote in %	9,3	9,2	9,6	10,2	-0,6
Bestand Arbeitslose am Ende des Monats	3.477	3.427	3.562	3.838	-276
davon:					0
Frauen	1.556	1.532	1.640	1.781	-141
Männer	1.921	1.895	1.922	2.057	-135
Ausländer	1.305	1.285	1.403	1.443	-40
Schwerbehinderte	181	187	192	186	6
15 bis unter 20 Jahre	63	57	47	56	-9
15 bis unter 25 Jahre	286	286	298	291	7
55 Jahre bis unter 65 Jahre	755	759	801	799	2
Langzeitarbeitslose	1.519	1.498	1.477	1.769	-292
Gemeldete Stellen, Bestand am Ende des Monats	703	737	709	633	76
Quelle: Bundesagentur für Arbeit					

4.2 Gewerbebetriebe - Anmeldungen, Abmeldungen, Ummeldungen

Gewerbebetriebe	April 2022	Mai 2022	Juni 2022	2. Qrt. 2022	2. Qrt. 2021	Veränderung 2. Quartal 2021/2022
Anmeldungen	46	61	47	154	154	0
Abmeldungen	33	48	41	122	121	1
Ummeldungen	23	23	9	55	57	-2
Quelle: Fachdienst Gewerbeservice						

¹ Am 01. Januar 2005 wurden die Arbeitslosenhilfe und die Sozialhilfe von einer neuen Sozialleistung abgelöst: Der Grundsicherung für Arbeitsuchende (Arbeitslosengeld II).



4.3 Sozialversicherungspflichtig Beschäftigte am Arbeitsort nach Wirtschafts-
abteilungen

Wirtschaftsbereiche	Juni 2021	Sep 2021	Dez 2021	Dez 2020	Veränderung Dez 2020/2021
Land-, Forst- u. Fischereiwirtschaft (A+B)	48	47	40	37	3
Produzierendes Gewerbe (C-F)	5.310	5.389	5.306	4.938	368
Dienstleistungen					
Handel, Verkehr und Lagerei, Gastgewerbe (G-I)	5.583	5.811	5.870	5.631	239
Sonstige Dienstleistungen (J-U) davon	10.404	10.553	10.513	10.319	194
Erbringung von Unternehmensdienstl. (J-N)	3.314	3.305	3.209	3.350	-141
Öffentliche und private Dienstl. (O-U)	7.090	7.248	7.304	6.969	335
Ohne Angabe	0	0	0	0	0
Insgesamt	21.345	21.800	21.729	20.925	804

Quelle: Bundesagentur für Arbeit

4.4 Verarbeitendes Gewerbe einschl. Bergbau ohne Baugewerbe ab 50 Beschäftigten
einschl. Handwerk (vorläufige Ergebnisse)

Verarbeitendes Gewerbe	Jan 2022	Feb 2022	März 2022	März 2021	Veränderung März 2021/2022
Betriebe insgesamt	15	15	15	14	1
Vorleistungsgüter u. Energieproduzenten	8	8	8	8	0
Investitionsgüterproduzenten	2	2	2	2	0
Gebrauchsgüterproduzenten	-	-	-	-	-
Verbrauchsgüterproduzenten	5	5	5	4	1
Tätige Personen gesamt	2.895	2.882	2.927	2.351	576
Arbeitsstunden in 1.000	353	345	378	299	79
Bruttolöhne und -gehälter in 1.000 €	8.231	8.414	8.450	6.443	2.007
Umsatz o. U-Steuer gesamt in 1.000 €	78.070	60.438	67.785	58.299	9.486
Umsatz o. U-Steuer in 1.000, Ausland €	19.624	12.633	13.308	10.164	3.144

Quelle: Landesamt für Statistik Niedersachsen (LSN)



4.5 Preisindex für die Lebenshaltung aller privaten Haushalte in Nds., 2015 = 100

Indexgruppe	April	Mai	Juni	Juni	Veränderung Juni 2021/2022
	2022	2022	2022	2021	
Nahrungsmittel und alkoholfreie Getränke	121,0	123,3	124,7	111,5	13,2
Alkoholische Getränke und Tabakwaren	120,2	120,8	121,6	116,4	5,2
Bekleidung, Schuhe	104,6	105,7	103,9	102,8	1,1
Wohnung, Wasser, Strom, Gas u. a. Brennstoffe	115,0	116,3	118,2	107,6	10,6
Einrichtungsgegenstände (Möbel), Apparate, Geräte u. Ausrüstungen f. d. Haushalt sowie deren Instandhaltung	108,5	109,3	110,0	103,0	7,0
Gesundheitspflege	107,1	107,4	107,5	106,0	1,5
Verkehr	127,7	129,3	121,5	111,4	10,1
Post und Telekommunikation	94,1	94,1	94,0	94,1	-0,1
Freizeit, Unterhaltung, Kultur	110,1	110,6	115,3	107,3	8,0
Bildungswesen	89,2	89,2	89,9	88,1	1,8
Beherbergungs- und Gaststättendienstleistungen	117,6	117,9	119,3	113,2	6,1
And. Waren u. Dienstleistungen (Körperpflege, persönl. Gebrauchsgegenstände, Versicherungsleistungen, Gebühren u. ä.)	112,3	113,0	113,1	110,0	3,1
Gesamtindex	114,8	115,9	116,3	108,2	8,1

Quelle: Landesamt für Statistik Niedersachsen (LSN)

5 Verkehr

5.1 Straßenverkehrsunfälle

Straßenverkehrsunfälle	Okt	Nov	Dez	4. Qrt.	4. Qrt.	Veränderung 4. Quartal 2020/2021
	2021	2021	2021	2021	2020	
Insgesamt	32	30	26	88	63	25
davon:				0		
mit Personenschaden	27	24	19	70	50	20
Getötete	0	0	1	1	0	1
Verletzte	31	28	22	81	57	24
darunter:						
Schwerverletzte	1	3	3	7	8	-1
Leichtverletzte	30	25	19	74	49	25

Quelle: Landesamt für Statistik Niedersachsen (LSN)

Zeichenerklärung und allgemeine Hinweise:

- keine Angaben vorhanden
- . Zahlen sind (noch) nicht bekannt oder Zahlen unterliegen der Geheimhaltung oder es ist nicht sinnvoll, hier Angaben zu machen

Anfragen und Hinweise:

Stadt Delmenhorst

Stadtentwicklung und Statistik, Statistikstelle, Lange Straße 128, 27749 Delmenhorst

Telefon 04221 99-2891 / Fax 04221 99-1280

Diesen Vierteljahresbericht sowie viele weitere Statistiken finden Sie unter:

<http://www.delmenhorst.de/leben/stadt/statistiken>

27. Jahrgang
Ausgabe 2, August 2022

