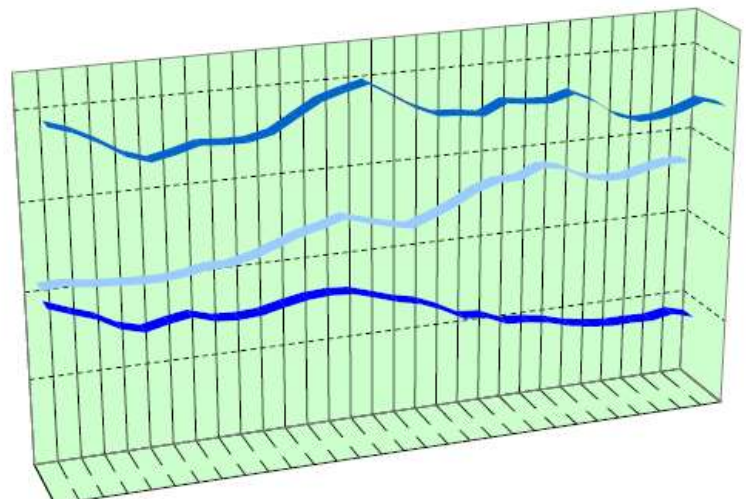
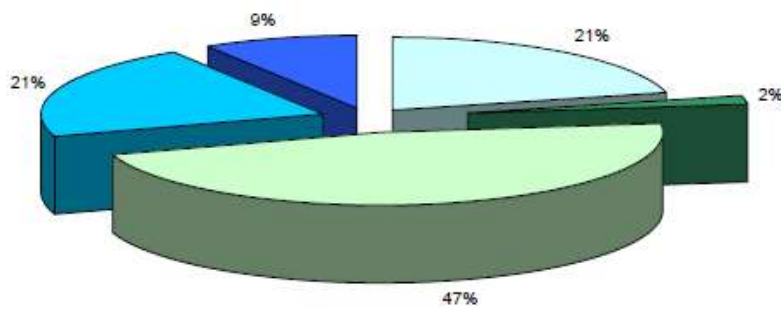
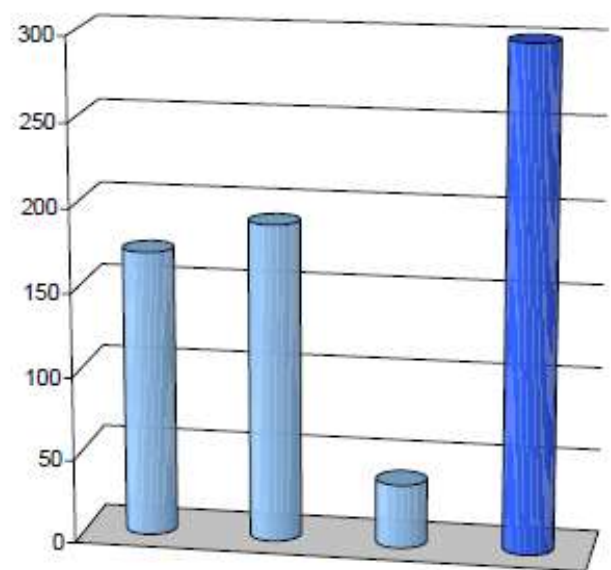
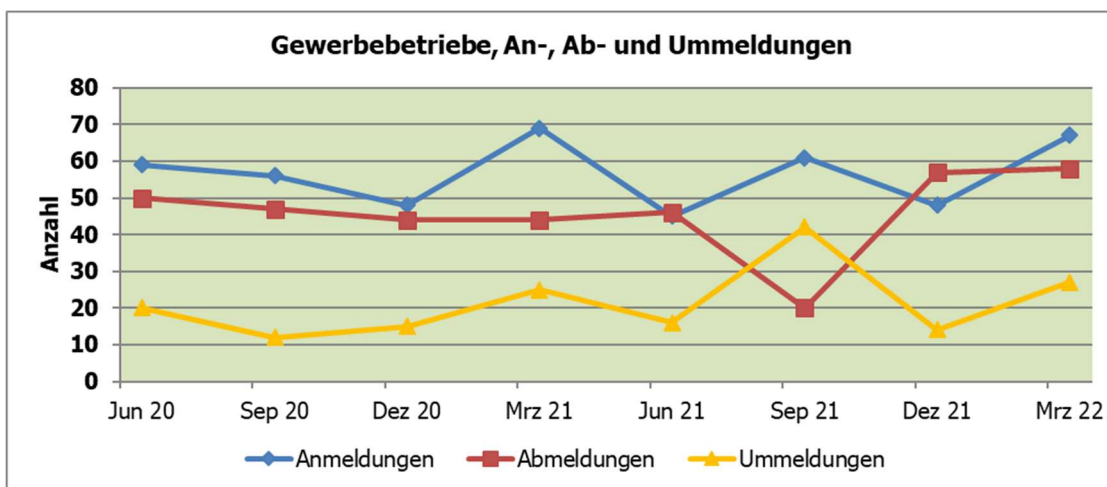
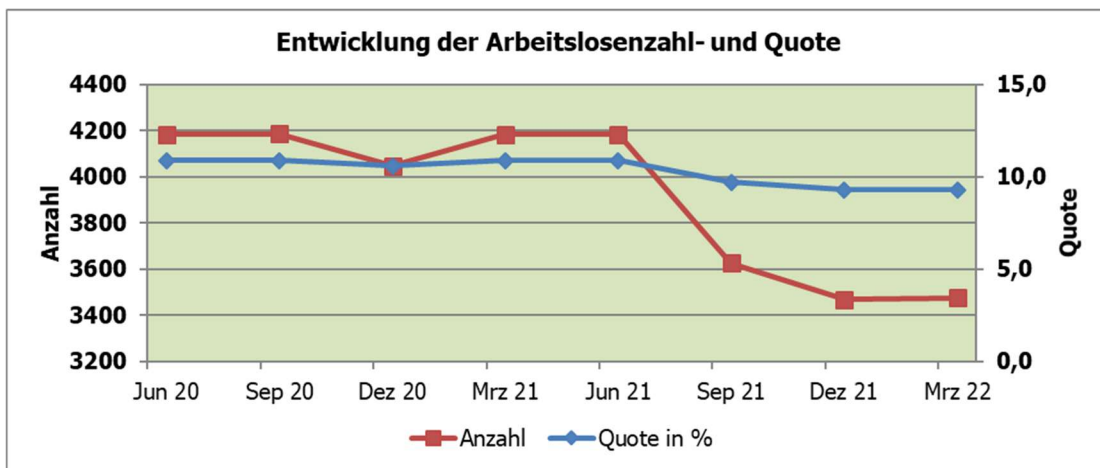
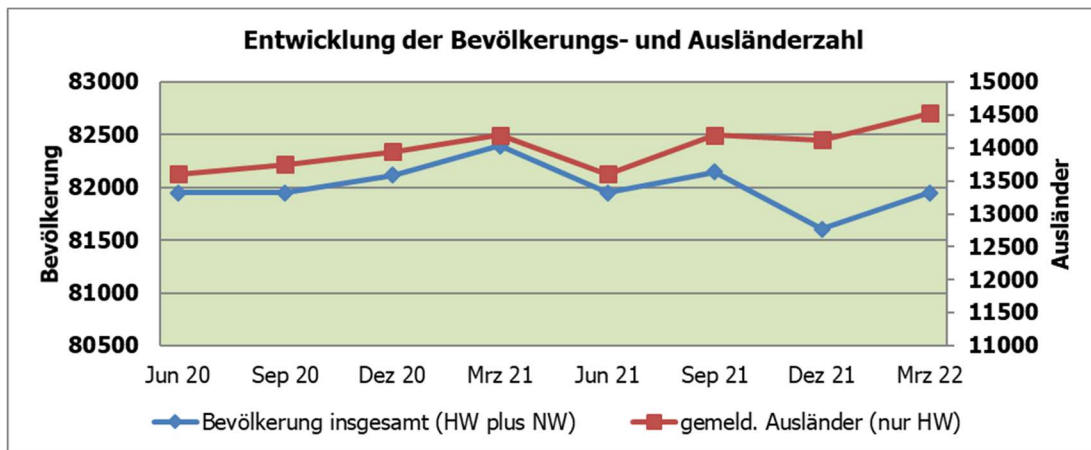


# Stadt Delmenhorst in Zahlen

## Statistischer Vierteljahresbericht – Erstes Quartal 2022





## 1 Geographische Angaben

### Stadtgebiet - Lage im Raum

Geographische Lage	53° 3' nördlicher Breite, 8° 37' östlicher Länge
Höchster Punkt	25,2 m/ Flur „Lange Wand“ an der Wildeshäuser Straße
Niedrigster Punkt	1,0 m/ Ochtum im Ortsteil Hasbergen
Gesamtfläche des Stadtgebietes	6.235,333 ha
Ausdehnung des Stadtgebietes	Diagonale: rd. 14 km

## 2 Bevölkerung

### 2.1 Bevölkerung mit Haupt- und Nebenwohnsitz nach Geschlecht und Staatsangehörigkeit

Bevölkerung	Jan 2022	Feb 2022	Mrz 2022	Mrz 2021	Veränderung Mrz 2021/2022
<b>Insgesamt</b>	81.574	81.606	81.948	82.395	-447
<b>davon:</b>					
<b>Hauptwohnsitz</b>					
<b>absolut</b>	80.113	80.148	80.488	80.915	-427
<b>in %</b>	98,2	98,2	98,2	98,2	0
<b>Nebenwohnsitz</b>					
<b>absolut</b>	1.461	1.458	1.460	1.480	-20
<b>in %</b>	1,8	1,8	1,8	1,8	0
<b>insgesamt männlich</b>	40.482	40.508	40.603	40.980	-377
<b>insgesamt weiblich</b>	41.092	41.098	41.345	41.415	-70
<b>insgesamt gemeldete Deutsche</b>	67.430	67.466	67.371	68.148	-777
<b>insgesamt gemeldete Ausländer</b>	14.144	14.140	14.577	14.247	330

Quelle: Fachdienst Bürgerservice

### 2.2 Bevölkerung nach Familienstand inkl. Nebenwohnsitz

Familienstand	Jan 2022	Feb 2022	Mrz 2022	Mrz 2021	Veränderung Mrz 2021/2022
<b>Bevölkerung insgesamt</b>	81.574	81.606	81.948	82.395	-447
<b>davon:</b>					
<b>ledig</b>					
<b>absolut</b>	32.936	32.979	33.158	33.243	-85
<b>in %</b>	40,4	40,4	40,5	40,3	0,2
<b>verheiratet</b>					
<b>absolut</b>	35.433	35.413	35.367	35.745	-378
<b>in %</b>	43,4	43,4	43,2	43,4	-0,2
<b>verwitwet</b>					
<b>absolut</b>	5.662	5.665	5.669	5.664	5
<b>in %</b>	6,9	6,9	6,9	6,9	0
<b>geschieden</b>					
<b>absolut</b>	6.338	6.353	6.349	6.469	-120
<b>in %</b>	7,8	7,8	7,7	7,9	-0,2

Quelle: Fachdienst Bürgerservice



### 3 Soziales

#### 3.1 Bedarfsgemeinschaften und Leistungsempfänger nach SGB II<sup>1</sup>

Bedarfsgemeinschaften/ Leistungsempfänger	Jan 2022	Feb 2022	Mrz 2022	Mrz 2021	Veränderung Mrz 2021/2022
Zahl der Bedarfsgemeinschaften	4.574	4.564	4.499	5.006	-507
Leistungsempfänger nach SGB II	9.091	9.110	8.969	10.150	-1.181
davon:					
Empfänger von Arbeitslosengeld II	6.436	6.441	6.332	7.151	-819
Empfänger von Sozialgeld	2.655	2.669	2.636	2.999	-363
Quelle: Bundesagentur für Arbeit					

### 4 Wirtschaft

#### 4.1 Arbeitsmarktdaten der Stadt Delmenhorst

Arbeitsmarkt	Jan 2022	Feb 2022	Mrz 2022	Mrz 2021	Veränderung Mrz 2021/2022
Arbeitslosenquote in %	9,6	9,4	9,3	10,9	-1,6
Bestand Arbeitslose am Ende des Monats	3.579	3.525	3.474	4.184	-710
davon:					
Frauen	1.602	1.559	1.538	1.872	-334
Männer	1.977	1.966	1.936	2.312	-376
Ausländer	1.332	1.316	1.297	1.518	-221
Schwerbehinderte	184	179	181	212	-31
15 bis unter 20 Jahre	67	60	50	72	-22
15 bis unter 25 Jahre	292	301	289	383	-94
55 Jahre bis unter 65 Jahre	760	757	740	824	-84
Langzeitarbeitslose	1.581	1.570	1.535	1.776	-241
Gemeldete Stellen, Bestand am Ende des Monats	665	683	659	560	99
Quelle: Bundesagentur für Arbeit					

#### 4.2 Gewerbebetriebe - Anmeldungen, Abmeldungen, Ummeldungen

Gewerbebetriebe	Jan 2022	Feb 2022	Mrz 2022	1. Qrt. 2022	1. Qrt. 2021	Veränderung 1. Quartal 2021/2022
Anmeldungen	63	77	67	207	206	1
Abmeldungen	50	46	58	154	174	-20
Ummeldungen	17	22	27	66	78	-12
Quelle: Fachdienst Gewerbeservice						

<sup>1</sup> Am 01. Januar 2005 wurden die Arbeitslosenhilfe und die Sozialhilfe von einer neuen Sozialleistung abgelöst: Der Grundsicherung für Arbeitsuchende (Arbeitslosengeld II).



4.3 Sozialversicherungspflichtig Beschäftigte am Arbeitsort nach Wirtschafts-  
abteilungen

Wirtschaftsbereiche	März 2021	Juni 2021	Sep 2021	Sep 2020	Veränderung Sep 2020/2021
<b>Land-, Forst- u. Fischereiwirtschaft (A+B)</b>	42	48	47	41	6
<b>Produzierendes Gewerbe (C-F)</b>	4.883	5.310	5.389	4.895	494
<b>Dienstleistungen</b>					
<b>Handel, Verkehr und Lagerei, Gastgewerbe (G-I)</b>	5.623	5.583	5.811	5.563	248
<b>Sonstige Dienstleistungen (J-U) davon</b>	10.392	10.404	10.553	10.308	245
<b>Erbringung von Unternehmensdienstl. (J-N)</b>	3.331	3.314	3.305	3.357	-52
<b>Öffentliche und private Dienstl. (O-U)</b>	7.061	7.090	7.248	6.951	297
<b>Ohne Angabe</b>	0	0	0	0	0
<b>Insgesamt</b>	<b>20.940</b>	<b>21.345</b>	<b>21.800</b>	<b>20.807</b>	<b>993</b>

Quelle: Bundesagentur für Arbeit

4.4 Verarbeitendes Gewerbe einschl. Bergbau ohne Baugewerbe ab 50 Beschäftigten  
einschl. Handwerk (vorläufige Ergebnisse)

Verarbeitendes Gewerbe	Okt 2021	Nov 2021	Dez 2021	Dez 2020	Veränderung Dez 2020/2021
<b>Betriebe insgesamt</b>	14	14	14	13	1
<b>Vorleistungsgüter u. Energieproduzenten</b>	8	8	8	7	1
<b>Investitionsgüterproduzenten</b>	2	2	2	2	0
<b>Gebrauchsgüterproduzenten</b>	-	-	-	-	-
<b>Verbrauchsgüterproduzenten</b>	4	4	4	4	0
<b>Tätige Personen gesamt</b>	2.529	2.570	2.527	2.322	205
<b>Arbeitsstunden in 1.000</b>	306	329	299	236	63
<b>Bruttolöhne und -gehälter in 1.000 €</b>	6.739	8.930	7.023	6.856	167
<b>Umsatz o. U-Steuer gesamt in 1.000 €</b>	50.687	64.223	61.480	128.846	-67.366
<b>Umsatz o. U-Steuer in 1.000, Ausland €</b>	8.463	14.121	13.539	11.177	2.362

Quelle: Landesamt für Statistik Niedersachsen (LSN)



4.5 Preisindex für die Lebenshaltung aller privaten Haushalte in Nds., 2015 = 100

Indexgruppe	Jan	Feb	März	März	Veränderung März 2021/2022
	2022	2022	2022	2021	
<b>Nahrungsmittel und alkoholfreie Getränke</b>	115,7	116,4	118,0	110,6	7,4
<b>Alkoholische Getränke und Tabakwaren</b>	118,1	118,7	119,0	114,5	4,5
<b>Bekleidung, Schuhe</b>	98,3	98,0	102,3	100,7	1,6
<b>Wohnung, Wasser, Strom, Gas u. a. Brennstoffe</b>	111,5	112,1	115,0	107,1	7,9
<b>Einrichtungsgegenstände (Möbel), Apparate, Geräte u. Ausrüstungen f. d. Haushalt sowie deren Instandhaltung</b>	105,7	106,9	107,3	102,8	4,5
<b>Gesundheitspflege</b>	106,1	106,5	107,1	105,7	1,4
<b>Verkehr</b>	118,5	120,3	128,5	109,1	19,4
<b>Post und Telekommunikation</b>	94,3	94,2	94,2	94,2	0,0
<b>Freizeit, Unterhaltung, Kultur</b>	102,9	104,8	105,7	100,7	5,0
<b>Bildungswesen</b>	88,7	89,0	88,7	88,0	0,7
<b>Beherbergungs- und Gaststättendienstleistungen</b>	115,5	116,1	116,3	110,9	5,4
<b>And. Waren u. Dienstleistungen (Körperpflege, persönl. Gebrauchsgegenstände, Versicherungsleistungen, Gebühren u. ä.)</b>	110,6	111,1	111,7	109,4	2,3
<b>Gesamtindex</b>	<b>110,4</b>	<b>111,2</b>	<b>113,8</b>	<b>106,5</b>	<b>7,3</b>

Quelle: Landesamt für Statistik Niedersachsen (LSN)

## 5 Verkehr

### 5.1 Straßenverkehrsunfälle

Straßenverkehrsunfälle	Juli	August	Sept	3. Qrt.	3. Qrt.	Veränderung 3. Quartal 2020/2021
	2021	2021	2021	2021	2020	
<b>Insgesamt</b>	43	15	28	86	78	8
<b>davon:</b>				0		
<b>mit Personenschaden</b>	38	12	21	71	68	3
<b>Getötete</b>	1	0	0	1	1	0
<b>Verletzte</b>	44	16	28	88	80	8
<b>darunter:</b>						
<b>Schwerverletzte</b>	5	1	6	12	10	2
<b>Leichtverletzte</b>	39	15	22	76	70	6

Quelle: Landesamt für Statistik Niedersachsen (LSN)

*Zeichenerklärung und allgemeine Hinweise:*

- keine Angaben vorhanden
- . Zahlen sind (noch) nicht bekannt oder Zahlen unterliegen der Geheimhaltung oder es ist nicht sinnvoll, hier Angaben zu machen

*Anfragen und Hinweise:*

Stadt Delmenhorst

Stadtentwicklung und Statistik, Statistikstelle, Lange Straße 128, 27749 Delmenhorst

Telefon 04221 99-2891 / Fax 04221 99-1280

*Diesen Vierteljahresbericht sowie viele weitere Statistiken finden Sie unter:  
<http://www.delmenhorst.de/leben/stadt/statistiken>*

27. Jahrgang  
Ausgabe 1, Mai 2022

