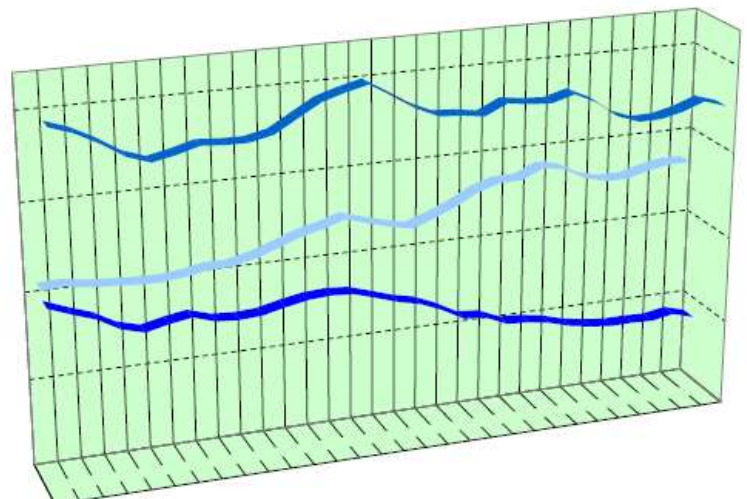
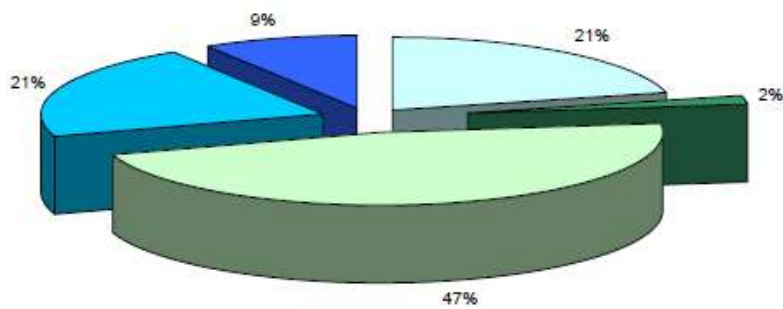
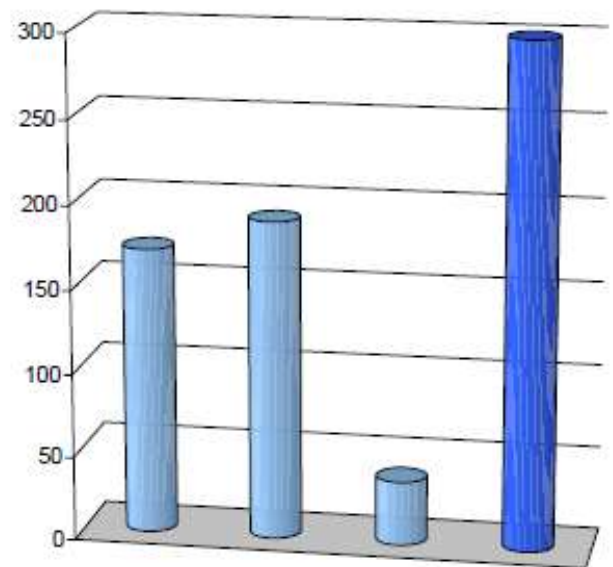
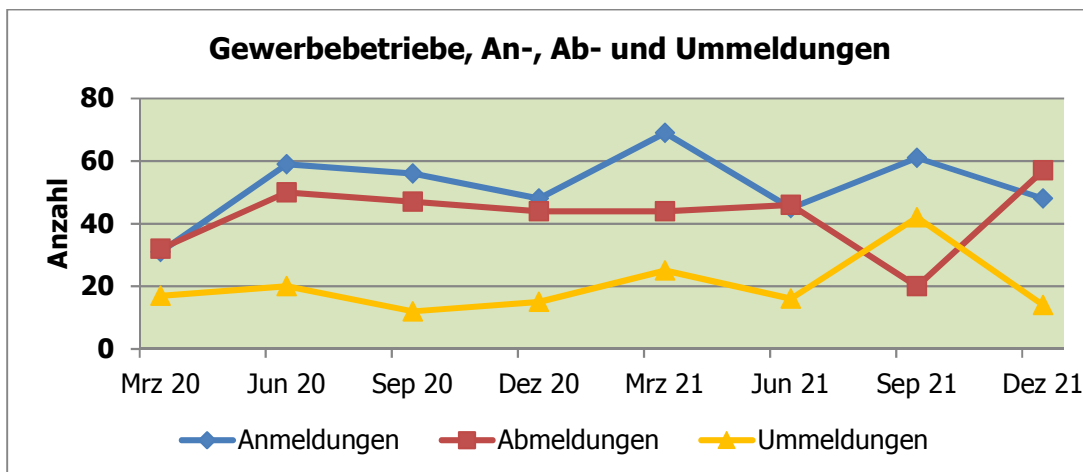
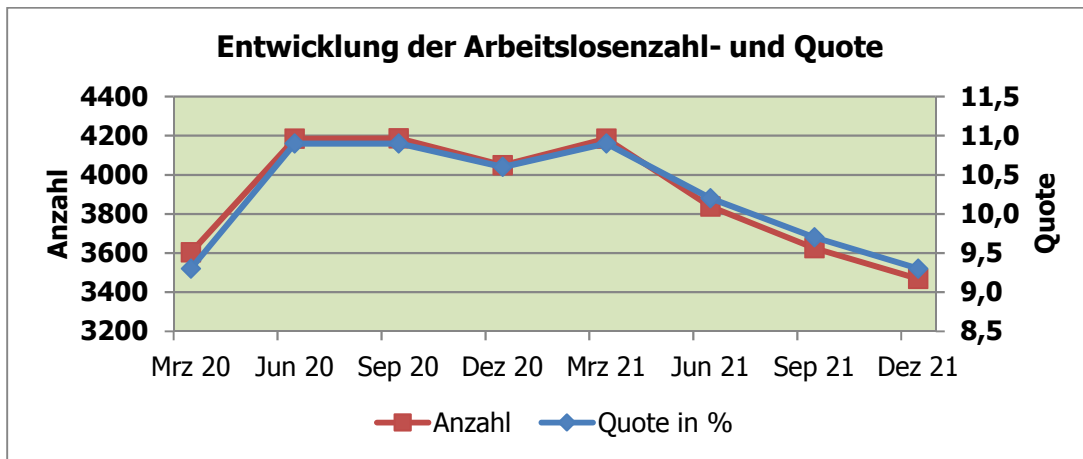
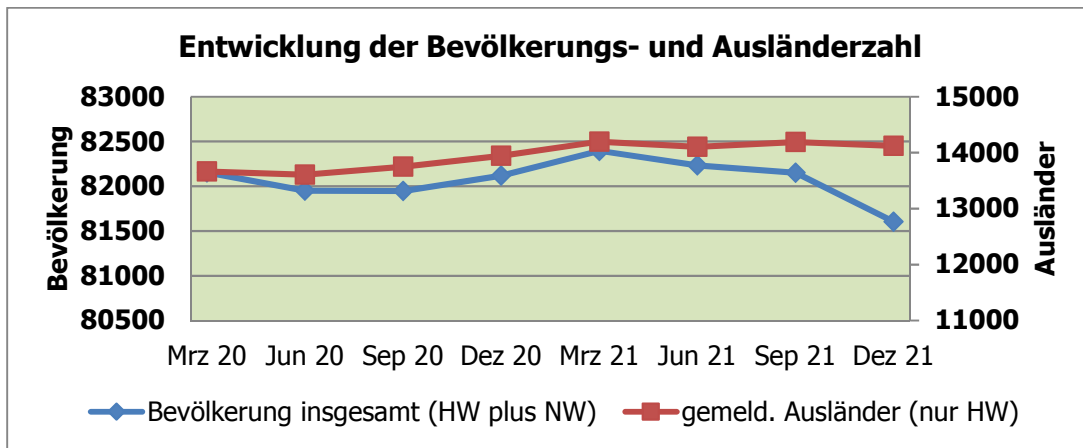


Stadt Delmenhorst in Zahlen

Statistischer Vierteljahresbericht – Viertes Quartal 2021





1 Geographische Angaben

Stadtgebiet - Lage im Raum

Geographische Lage	53° 3' nördlicher Breite, 8° 37' östlicher Länge
Höchster Punkt	25,2 m/ Flur „Lange Wand“ an der Wildeshäuser Straße
Niedrigster Punkt	1,0 m/ Ochtum im Ortsteil Hasbergen
Gesamtfläche des Stadtgebietes	6.235,333 ha
Ausdehnung des Stadtgebietes	Diagonale: rd. 14 km

2 Bevölkerung

2.1 Bevölkerung mit Haupt- und Nebenwohnsitz nach Geschlecht und Staatsangehörigkeit

Bevölkerung	Okt. 2021	Nov. 2021	Dez. 2021	Dez. 2020	Veränderung Dez. 2020/2021
Insgesamt	81.558	82.146	81.604	82.119	-515
davon:					
Hauptwohnsitz					
absolut	80.107	80.685	80.143	80.647	-504
in %	98,2	98,2	98,2	98,2	0,0
Nebenwohnsitz					
absolut	1.451	1.461	1.461	1.472	-11
in %	1,8	1,8	1,8	1,8	0,0
insgesamt männlich	40.511	40.863	40.514	40.835	-321
insgesamt weiblich	41.047	41.283	41.090	41.284	-194
insgesamt gemeldete Deutsche	67.494	67.667	67.437	68.127	-690
insgesamt gemeldete Ausländer	14.064	14.479	14.167	13.992	175

Quelle: Fachdienst Bürgerservice

2.2 Bevölkerung nach Familienstand inkl. Nebenwohnsitz

Familienstand	Okt. 2021	Nov. 2021	Dez. 2021	Dez. 2020	Veränderung Dez. 2020/2021
Bevölkerung insgesamt	81.558	82.146	81.604	82.119	-515
davon:					
ledig					
absolut	32.806	33.084	32.910	32.922	-12
in %	40,2	40,3	40,3	40,1	0,2
darunter:					
bis 18 Jahre	14.050	14.150	.	13.969	.
über 18 Jahre	18.756	18.934	.	18.953	.
verheiratet					
absolut	35.533	35.778	35.472	35.806	-334
in %	43,6	43,6	43,5	43,6	-0,1
verwitwet					
absolut	5.670	5.692	5.670	5.678	-8
in %	7,0	6,9	6,9	6,9	0,0
geschieden					
absolut	6.350	6.360	6.334	6.439	-105
in %	7,8	7,7	7,8	7,8	0

Quelle: Fachdienst Bürgerservice



3 Soziales

3.1 Bedarfsgemeinschaften und Leistungsempfänger nach SGB II¹

Bedarfsgemeinschaften/ Leistungsempfänger	Okt. 2021	Nov. 2021	Dez. 2021	Dez. 2020	Veränderung Dez. 2020/2021
Zahl der Bedarfsgemeinschaften	4.701	4.655	4.643	4.981	-338
Leistungsempfänger nach SGB II	9.368	9.336	9.290	10.173	-883
davon:					
Empfänger von Arbeitslosengeld II	6.618	6.578	6.547	7.089	-542
Empfänger von Sozialgeld	2.750	2.758	2.743	3.084	-341
Quelle: Bundesagentur für Arbeit					

4 Wirtschaft

4.1 Arbeitsmarktdaten der Stadt Delmenhorst

Arbeitsmarkt	Okt. 2021	Nov. 2021	Dez. 2021	Dez. 2020	Veränderung Dez. 2020/2021
Arbeitslosenquote in %	9,4	9,2	9,3	10,6	-1,3
Bestand Arbeitslose am Ende des Monats	3.502	3.463	3.468	4.048	-580
davon:					
Frauen	1.628	1.579	1.573	1.785	-212
Männer	1.874	1.884	1.895	2.263	-368
Ausländer	1.316	1.301	1.302	1.447	-145
Schwerbehinderte	178	176	188	203	-15
15 bis unter 20 Jahre	49	54	53	70	-17
15 bis unter 25 Jahre	259	281	272	391	-119
55 Jahre bis unter 65 Jahre	716	718	734	781	-47
Langzeitarbeitslose	1.657	1.632	1.606	1.675	-69
Gemeldete Stellen, Bestand am Ende des Monats	674	707	652	484	168
Quelle: Bundesagentur für Arbeit					

4.2 Gewerbebetriebe - Anmeldungen, Abmeldungen, Ummeldungen

Gewerbebetriebe	Okt. 2021	Nov. 2021	Dez. 2021	4. Qrt. 2021	4. Qrt. 2020	Veränderung 4. Quartal 2020/2021
Anmeldungen	56	78	48	182	146	36
Abmeldungen	58	45	57	160	143	17
Ummeldungen	20	28	14	62	60	2
Quelle: Fachdienst Gewerbeservice						

¹ Am 01. Januar 2005 wurden die Arbeitslosenhilfe und die Sozialhilfe von einer neuen Sozialleistung abgelöst: Der Grundsicherung für Arbeitsuchende (Arbeitslosengeld II).



4.3 Sozialversicherungspflichtig Beschäftigte am Arbeitsort nach Wirtschafts-
abteilungen

Wirtschaftsbereiche	Dez. 2020	März 2021	Juni 2021	Juni 2020	Veränderung Juni 2020/2021
Land-, Forst- u. Fischereiwirtschaft (A+B)	37	42	48	39	9
Produzierendes Gewerbe (C-F)	4.938	4.883	5.310	4.774	536
Dienstleistungen					
Handel, Verkehr und Lagerei, Gastgewerbe (G-I)	5.631	5.623	5.583	5.334	249
Sonstige Dienstleistungen (J-U) davon	10.319	10.392	10.404	10.148	256
Erbringung von Unternehmensdienstl. (J-N)	3.350	3.331	3.314	3.346	-32
Öffentliche und private Dienstl. (O-U)	6.969	7.061	7.090	6.802	288
Ohne Angabe	0	0	0	0	0
Insgesamt	20.925	20.940	21.345	20.295	1.050

Quelle: Bundesagentur für Arbeit

4.4 Verarbeitendes Gewerbe einschl. Bergbau ohne Baugewerbe ab 50 Beschäftigten
einschl. Handwerk (vorläufige Ergebnisse)

Verarbeitendes Gewerbe	Juli 2021	August 2021	Sept. 2021	Sept. 2020	Veränderung Sept. 2020/2021
Betriebe insgesamt	14	14	14	13	1
Vorleistungsgüter u. Energieproduzenten	8	8	8	7	1
Investitionsgüterproduzenten	2	2	2	2	0
Gebrauchsgüterproduzenten	0	0	0	0	0
Verbrauchsgüterproduzenten	4	4	4	4	0
Tätige Personen gesamt	2.505	2.506	2.516	2.313	203
Arbeitsstunden in 1.000	303	284	314	258	56
Bruttolöhne und -gehälter in 1.000 €	6.615	6.553	6.569	6.004	565
Umsatz o. U-Steuer gesamt in 1.000 €	48.167	56.034	48.625	118.817	-70.192
Umsatz o. U-Steuer in 1.000, Ausland €	6.996	11.817	7.724	12.020	-4.296

Quelle: Landesamt für Statistik Niedersachsen (LSN)



4.5 Preisindex für die Lebenshaltung aller privaten Haushalte in Nds., 2015 = 100

Indexgruppe	Okt. 2021	Nov. 2021	Dez. 2021	Dez. 2020	Veränderung Dez. 2020/2021
Nahrungsmittel und alkoholfreie Getränke	112,1	112,7	114,0	106,7	7,3
Alkoholische Getränke und Tabakwaren	116,8	116,4	116,6	112,7	3,9
Bekleidung, Schuhe	103,1	103,7	102,8	98,2	4,6
Wohnung, Wasser, Strom, Gas u. a. Brennstoffe	109,0	109,4	109,4	105,5	3,9
Einrichtungsgegenstände (Möbel), Apparate, Geräte u. Ausrüstungen f. d. Haushalt sowie deren Instandhaltung	104,7	105,0	105,8	100,7	5,1
Gesundheitspflege	106,0	106,0	106,1	104,1	2,0
Verkehr	116,0	117,3	116,8	103,0	13,8
Post und Telekommunikation	94,1	94,1	94,1	92,5	1,6
Freizeit, Unterhaltung, Kultur	109,2	103,9	109,2	103,8	5,4
Bildungswesen	88,0	87,9	88,0	87,6	0,4
Beherbergungs- und Gaststättendienstleistungen	114,2	114,1	114,5	110,6	3,9
And. Waren u. Dienstleistungen (Körperpflege, persönl. Gebrauchsgegenstände, Versicherungsleistungen, Gebühren u. ä.)	110,7	111,1	111,2	107,0	4,2
Gesamtindex	109,7	109,5	110,2	104,6	5,6

Quelle: Landesamt für Statistik Niedersachsen (LSN)

5 Verkehr

5.1 Straßenverkehrsunfälle

Straßenverkehrsunfälle	April 2021	Mai 2021	Juni 2021	2. Qrt. 2021	2. Qrt. 2020	Veränderung 2. Quartal 2020/2021
Insgesamt	17	18	23	58	48	10
davon:						
mit Personenschaden	13	14	20	47	43	4
Getötete	0	0	0	0	0	0
Verletzte	16	17	21	54	48	6
darunter:						
Schwerverletzte	4	4	2	10	7	3
Leichtverletzte	12	13	19	44	41	3

Quelle: Landesamt für Statistik Niedersachsen (LSN)

Zeichenerklärung und allgemeine Hinweise:

- keine Angaben vorhanden
- . Zahlen sind (noch) nicht bekannt oder Zahlen unterliegen der Geheimhaltung oder es ist nicht sinnvoll, hier Angaben zu machen

Anfragen und Hinweise:

Stadt Delmenhorst

Stadtentwicklung und Statistik, Statistikstelle, Lange Straße 128, 27749 Delmenhorst

Telefon 04221 99-2891 / Fax 04221 99-1280

Diesen Vierteljahresbericht sowie viele weitere Statistiken finden Sie unter:

<http://www.delmenhorst.de/leben/stadt/statistiken>

26. Jahrgang
Ausgabe 4, Februar 2022

