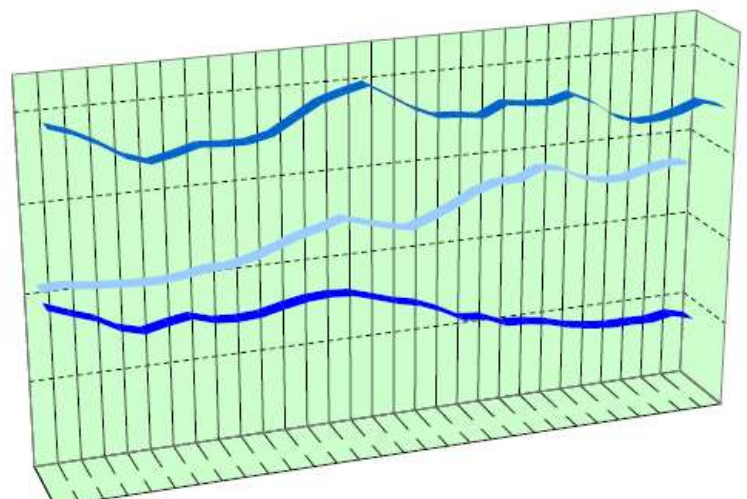
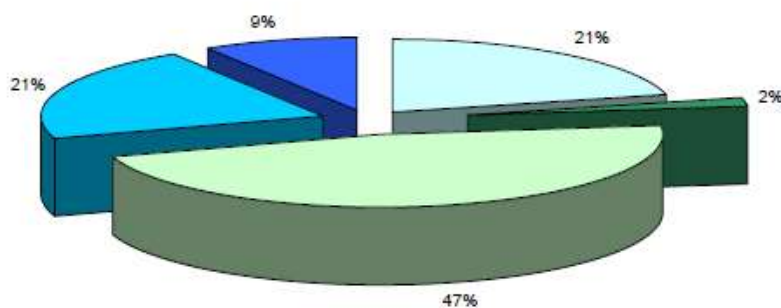
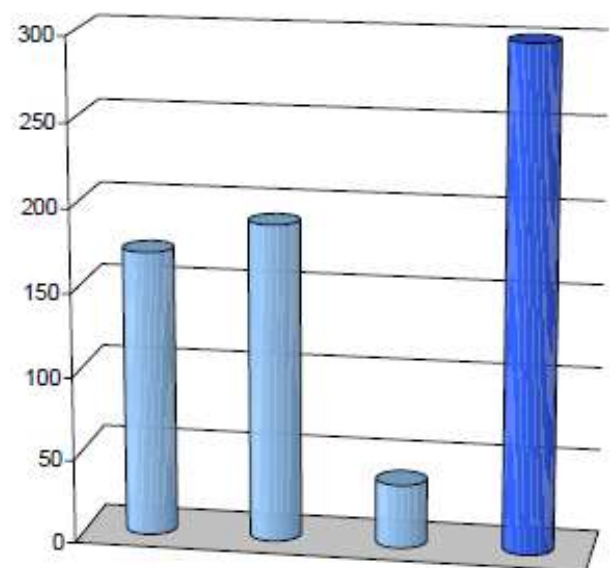
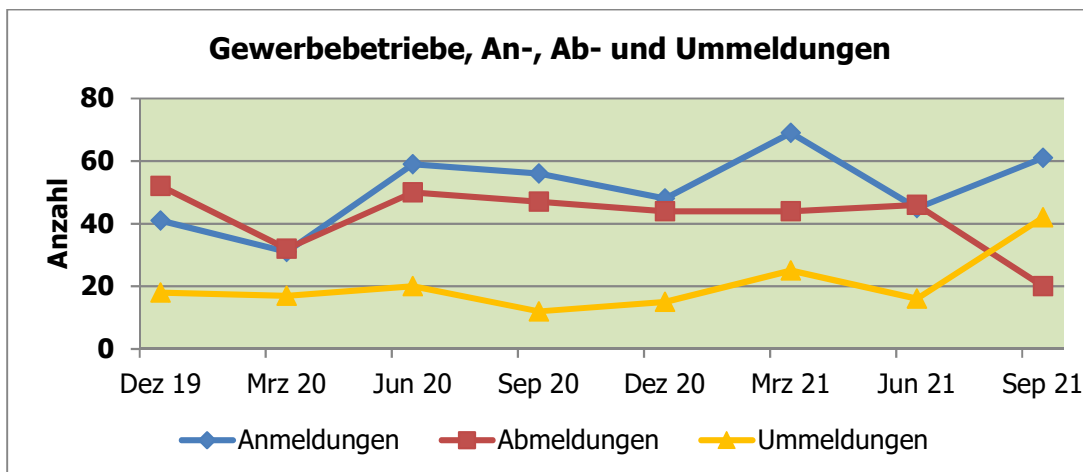
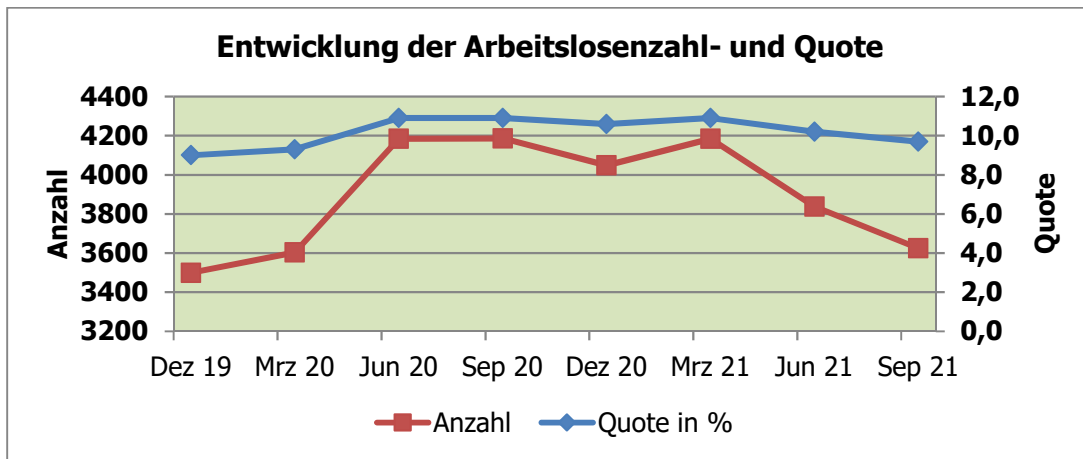
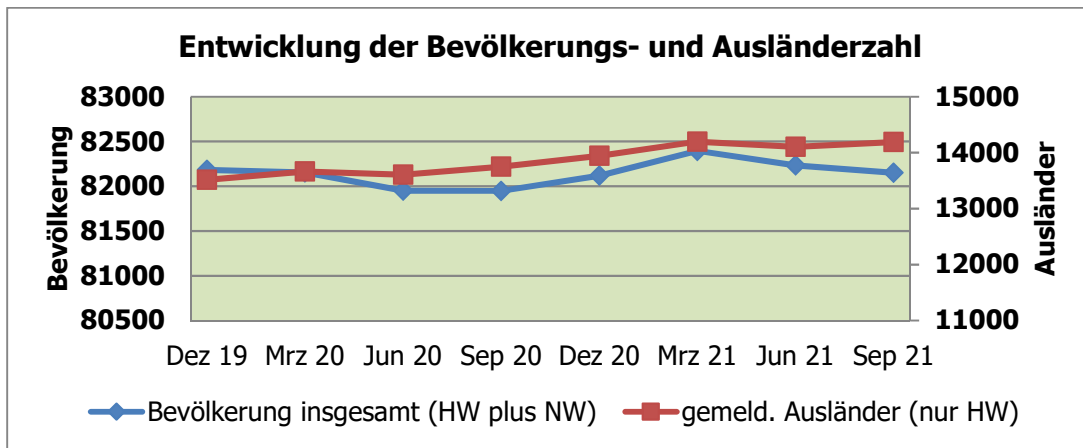


## Stadt Delmenhorst in Zahlen

### Statistischer Vierteljahresbericht – Drittes Quartal 2021





## 1 Geographische Angaben

### Stadtgebiet - Lage im Raum

Geographische Lage	53° 3' nördlicher Breite, 8° 37' östlicher Länge
Höchster Punkt	25,2 m/ Flur „Lange Wand“ an der Wildeshauser Straße
Niedrigster Punkt	1,0 m/ Ochtum im Ortsteil Hasbergen
Gesamtfläche des Stadtgebietes	6.235,333 ha
Ausdehnung des Stadtgebietes	Diagonale: rd. 14 km

## 2 Bevölkerung

### 2.1 Bevölkerung mit Haupt- und Nebenwohnsitz nach Geschlecht und Staatsangehörigkeit

Bevölkerung	Juli 2021	August 2021	Sept. 2021	Sept. 2020	Veränderung Sept. 2020/2021
<b>Insgesamt</b>	82.178	82.063	82.150	81.948	202
<b>davon:</b>					
<b>Hauptwohnsitz</b>					
<b>absolut</b>	80.699	80.583	80.679	80.491	188
<b>in %</b>	98,2	98,2	98,2	98,2	0,0
<b>Nebenwohnsitz</b>					
<b>absolut</b>	1.479	1.480	1.471	1.457	14
<b>in %</b>	1,8	1,8	1,8	1,8	0,0
<b>insgesamt männlich</b>	40.834	40.761	40.811	40.794	17
<b>insgesamt weiblich</b>	41.344	41.302	41.339	41.154	185
<b>insgesamt gemeldete Deutsche</b>	67.991	67.910	67.907	68.150	-243
<b>insgesamt gemeldete Ausländer</b>	14.187	14.153	14.243	13.798	445
Quelle: Fachdienst Bürgerservice					

### 2.2 Bevölkerung nach Familienstand inkl. Nebenwohnsitz

Familienstand	Juli 2021	August 2021	Sept. 2021	Sept. 2020	Veränderung Sept. 2020/2021
<b>Bevölkerung insgesamt</b>	82.178	82.063	82.150	81.948	202
<b>davon:</b>					
<b>ledig</b>					
<b>absolut</b>	33.188	33.098	33.121	32.738	383
<b>in %</b>	40,4	40,3	40,3	39,9	0,4
<b>darunter:</b>					
<b>bis 18 Jahre</b>	14.082	14.087	14.105	13.960	145
<b>über 18 Jahre</b>	19.106	19.011	19.016	18.778	238
<b>verheiratet</b>					
<b>absolut</b>	35.640	35.628	35.708	35.841	-133
<b>in %</b>	43,4	43,4	43,5	43,7	-0,2
<b>verwitwet</b>					
<b>absolut</b>	5.674	5.675	5.680	5.659	21
<b>in %</b>	6,9	6,9	6,9	6,9	0
<b>geschieden</b>					
<b>absolut</b>	6.441	6.443	6.421	6.443	-22
<b>in %</b>	7,8	7,9	7,8	7,9	-0,1
Quelle: Fachdienst Bürgerservice					



### 3 Soziales

#### 3.1 Bedarfsgemeinschaften und Leistungsempfänger nach SGB II<sup>1</sup>

Bedarfsgemeinschaften/ Leistungsempfänger	Juli 2021	August 2021	Sept. 2021	Sept. 2020	Veränderung Sept. 2020/2021
Zahl der Bedarfsgemeinschaften	4.935	4.901	4.816	5.133	-317
Leistungsempfänger nach SGB II	9.949	9.851	9.695	10.477	-782
davon:					
Empfänger von Arbeitslosengeld II	7.035	6.962	6.837	7.323	-486
Empfänger von Sozialgeld	2.914	2.889	2.858	3.154	-296

Quelle: Bundesagentur für Arbeit

### 4 Wirtschaft

#### 4.1 Arbeitsmarktdaten der Stadt Delmenhorst

Arbeitsmarkt	Juli 2021	August 2021	Sept. 2021	Sept. 2020	Veränderung Sept. 2020/2021
Arbeitslosenquote in %	9,9	10,0	9,7	10,9	-1,2
Bestand Arbeitslose am Ende des Monats	3.716	3.730	3.625	4.186	-561
davon:					
Frauen	1.701	1.715	1.687	1.877	-190
Männer	2.015	2.015	1.938	2.309	-371
Ausländer	1.354	1.374	1.378	1.536	-158
Schwerbehinderte	186	199	185	195	-10
15 bis unter 20 Jahre	52	55	53	70	-17
15 bis unter 25 Jahre	311	308	314	430	-116
55 Jahre bis unter 65 Jahre	777	806	734	764	-30
Langzeitarbeitslose	1.732	1.762	1.698	1.619	79
Gemeldete Stellen, Bestand am Ende des Monats	674	667	684	425	259

Quelle: Bundesagentur für Arbeit

#### 4.2 Gewerbebetriebe - Anmeldungen, Abmeldungen, Ummeldungen

Gewerbebetriebe	Juli 2021	August 2021	Sept. 2021	3. Qrt. 2021	3. Qrt. 2020	Veränderung 3. Quartal 2020/2021
Anmeldungen	54	49	61	164	154	10
Abmeldungen	46	39	42	127	126	1
Ummeldungen	25	15	20	60	45	15

<sup>1</sup> Am 01. Januar 2005 wurden die Arbeitslosenhilfe und die Sozialhilfe von einer neuen Sozialleistung abgelöst: Der Grundsicherung für Arbeitsuchende (Arbeitslosengeld II).



4.3 Sozialversicherungspflichtig Beschäftigte am Arbeitsort nach Wirtschafts-  
 abteilungen

Wirtschaftsbereiche	Sept 2020	Dez 2020	März 2021	März 2020	Veränderung März 2020/2021
<b>Land-, Forst- u. Fischereiwirtschaft (A+B)</b>	41	37	42	40	2
<b>Produzierendes Gewerbe (C-F)</b>	4.895	4.938	4.883	4.802	81
<b>Dienstleistungen</b>					
<b>Handel, Verkehr und Lagerei, Gastgewerbe (G-I)</b>	5.563	5.631	5.623	5.556	67
<b>Sonstige Dienstleistungen (J-U) davon</b>	10.308	10.319	10.392	10.290	102
<b>Erbringung von Unternehmensdienstl. (J-N)</b>	3.357	3.350	3.331	3.429	-98
<b>Öffentliche und private Dienstl. (O-U)</b>	6.951	6.969	7.061	6.861	200
<b>Ohne Angabe</b>	0	0		0	0
<b>Insgesamt</b>	<b>20.807</b>	<b>20.925</b>	<b>20.940</b>	<b>20.688</b>	<b>252</b>
Quelle: Bundesagentur für Arbeit					

 4.4 Verarbeitendes Gewerbe einschl. Bergbau ohne Baugewerbe ab 50 Beschäftigten  
 einschl. Handwerk (vorläufige Ergebnisse)

Verarbeitendes Gewerbe	April 2021	Mai 2021	Juni 2021	Juni 2020	Veränderung Juni 2020/2021
<b>Betriebe insgesamt</b>	14	14	14	13	1
<b>Vorleistungsgüter u. Energieproduzenten</b>	8	8	8	7	1
<b>Investitionsgüterproduzenten</b>	2	2	2	2	0
<b>Gebrauchsgüterproduzenten</b>	-	-	-	-	-
<b>Verbrauchsgüterproduzenten</b>	4	4	4	4	0
<b>Tätige Personen gesamt</b>	2.496	2.494	2.512	2.310	202
<b>Arbeitsstunden in 1.000</b>	298	283	320	252	68
<b>Bruttolöhne und -gehälter in 1.000 €</b>	6.397	7.378	6.801	5.912	889
<b>Umsatz o. U-Steuer gesamt in 1.000 €</b>	45.471	45.639	48.281	110.010	-61.729
<b>Umsatz o. U-Steuer in 1.000, Ausland €</b>	6.593	7.350	8.131	11.564	-3.433
Quelle: Landesamt für Statistik Niedersachsen (LSN)					



4.5 Preisindex für die Lebenshaltung aller privaten Haushalte in Nds., 2015 = 100

Indexgruppe	Juli	August	Sept.	Sept.	Veränderung Sept. 2020/2021
	2021	2021	2021	2020	
Nahrungsmittel und alkoholfreie Getränke	112,2	112,6	112,6	107,5	5,1
Alkoholische Getränke und Tabakwaren	116,6	116,8	116,7	114,5	2,2
Bekleidung, Schuhe	100,2	97,3	102,5	100,7	1,8
Wohnung, Wasser, Strom, Gas u. a. Brennstoffe	108,0	108,0	108,2	105,0	3,2
Einrichtungsgegenstände (Möbel), Apparate, Geräte u. Ausrüstungen f. d. Haushalt sowie deren Instandhaltung	102,9	103,4	104,2	100,5	3,7
Gesundheitspflege	106,2	106,2	106,4	105,1	1,3
Verkehr	113,4	114,1	113,6	102,8	10,8
Post und Telekommunikation	94,2	94,2	94,2	93,0	1,2
Freizeit, Unterhaltung, Kultur	113,2	112,6	110,3	106,3	4,0
Bildungswesen	88,1	88,5	88,5	87,5	1,0
Beherbergungs- und Gaststättendienstleistungen	113,7	114,1	114,1	110,8	3,3
And. Waren u. Dienstleistungen (Körperpflege, persönl. Gebrauchsgegenstände, Versicherungsleistungen, Gebühren u. ä.)	110,3	110,6	110,7	106,8	3,9
<b>Gesamtindex</b>	<b>109,2</b>	<b>109,2</b>	<b>109,2</b>	<b>105,0</b>	<b>4,2</b>

Quelle: Landesamt für Statistik Niedersachsen (LSN)

## 5 Verkehr

### 5.1 Straßenverkehrsunfälle

Straßenverkehrsunfälle	Januar	Februar	März	1. Qrt.	1. Qrt.	Veränderung 1. Quartal 2020/2021
	2021	2021	2021	2021	2020	
<b>Insgesamt</b>	19	14	24	57	87	-30
<b>davon:</b>						
<b>mit Personenschaden</b>	12	10	20	42	71	-29
<b>Getötete</b>	0	0	0	0	0	0
<b>Verletzte</b>	12	12	25	49	83	-34
<b>darunter:</b>						
<b>Schwerverletzte</b>	1	2	0	3	8	-5
<b>Leichtverletzte</b>	11	10	25	46	75	-29

Quelle: Landesamt für Statistik Niedersachsen (LSN)

*Zeichenerklärung und allgemeine Hinweise:*

- keine Angaben vorhanden
- . Zahlen sind (noch) nicht bekannt oder Zahlen unterliegen der Geheimhaltung oder es ist nicht sinnvoll, hier Angaben zu machen

*Anfragen und Hinweise:*

Stadt Delmenhorst

Stadtentwicklung und Statistik, Statistikstelle, Lange Straße 128, 27749 Delmenhorst

Telefon 04221 99-2891 / Fax 04221 99-1280

*Diesen Vierteljahresbericht sowie viele weitere Statistiken finden Sie unter:*

<http://www.delmenhorst.de/leben/stadt/statistiken>

26. Jahrgang

Ausgabe 3, November 2021

