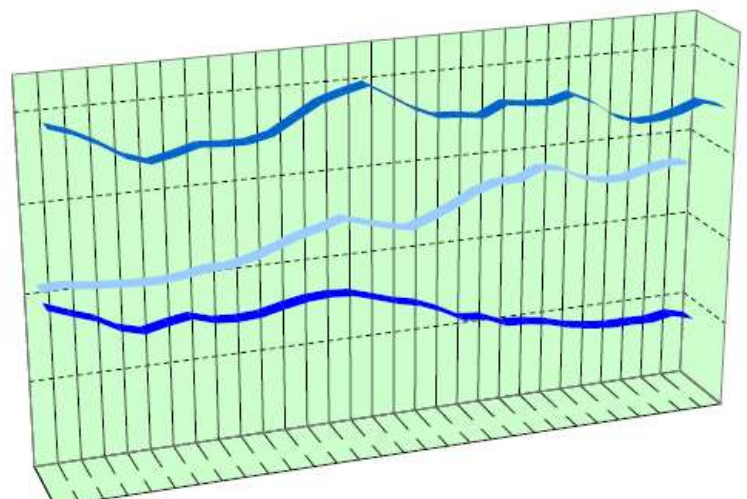
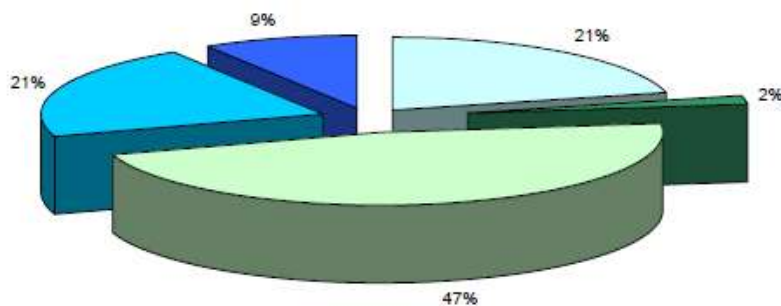
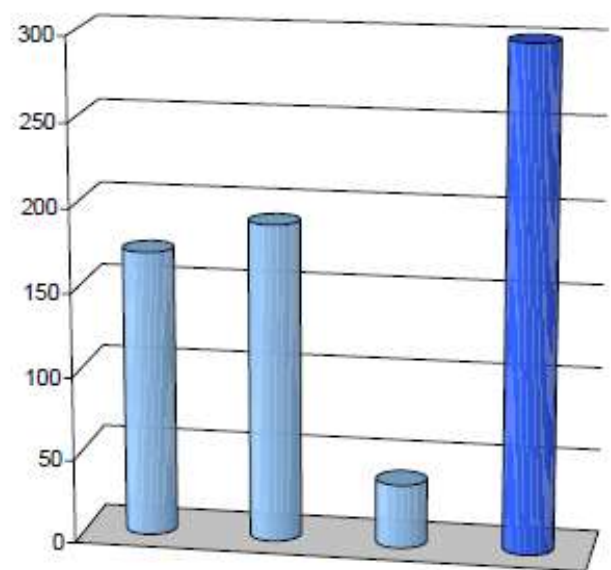
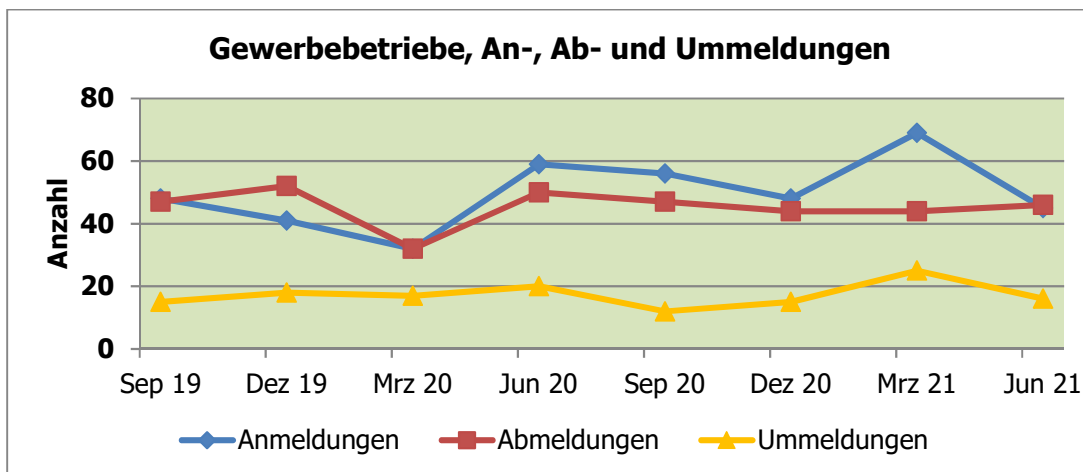
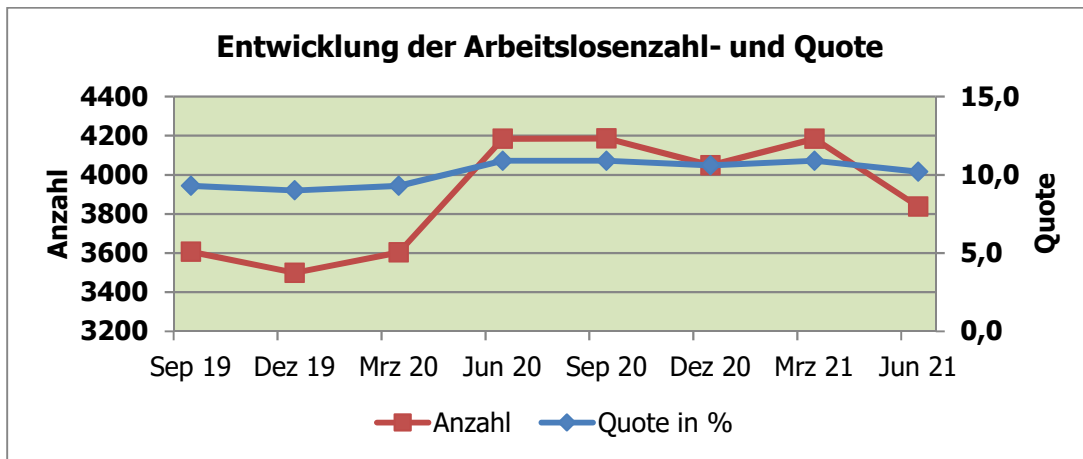
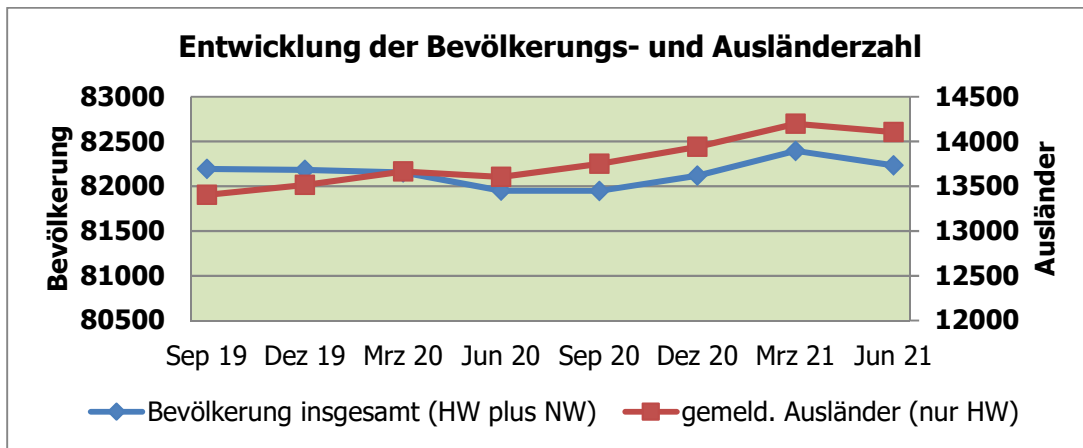


Stadt Delmenhorst in Zahlen

Statistischer Vierteljahresbericht – Zweites Quartal 2021





1 Geographische Angaben

Stadtgebiet - Lage im Raum

Geographische Lage	53° 3' nördlicher Breite, 8° 37' östlicher Länge
Höchster Punkt	25,2 m/ Flur „Lange Wand“ an der Wildeshauser Straße
Niedrigster Punkt	1,0 m/ Ochtum im Ortsteil Hasbergen
Gesamtfläche des Stadtgebietes	6.235,333 ha
Ausdehnung des Stadtgebietes	Diagonale: rd. 14 km

2 Bevölkerung

2.1 Bevölkerung mit Haupt- und Nebenwohnsitz nach Geschlecht und Staatsangehörigkeit

Bevölkerung	April 2021	Mai 2021	Juni 2021	Juni 2020	Veränderung Juni 2020/2021
Insgesamt	82.254	82.243	82.231	81.949	282
davon:					
Hauptwohnsitz					
absolut	80.773	80.759	80.743	80.482	261
in %	98,2	98,2	98,2	98,2	0,0
Nebenwohnsitz					
absolut	1.481	1.484	1.488	1.467	21
in %	1,8	1,8	1,8	1,8	0,0
insgesamt männlich	40.868	40.851	40.842	40.757	85
insgesamt weiblich	41.386	41.392	41.389	41.192	197
insgesamt gemeldete Deutsche	68.130	68.082	68.073	68.298	-225
insgesamt gemeldete Ausländer	14.124	14.161	14.158	13.651	507

Quelle: Fachdienst Bürgerservice

2.2 Bevölkerung nach Familienstand inkl. Nebenwohnsitz

Familienstand	April 2021	Mai 2021	Juni 2021	Juni 2020	Veränderung Juni 2020/2021
Bevölkerung insgesamt	82.254	82.243	82.231	81.949	282
davon:					
ledig					
absolut	33.207	33.202	33.241	32.748	493
in %	40,4	40,4	40,4	40,0	0,4
darunter:					
bis 18 Jahre	14.063	14.076	14.098	13.919	179
über 18 Jahre	19.144	19.126	19.143	18.829	314
verheiratet					
absolut	35.643	35.653	35.651	35.817	-166
in %	43,3	43,4	43,4	43,7	-0,3
verwitwet					
absolut	5.681	5.680	5.670	5.658	12
in %	6,9	6,9	6,9	6,9	0,0
geschieden					
absolut	6.466	6.460	6.444	6.469	-25
in %	7,9	7,9	7,8	7,9	-0,1

Quelle: Fachdienst Bürgerservice



3 Soziales

3.1 Bedarfsgemeinschaften und Leistungsempfänger nach SGB II¹

Bedarfsgemeinschaften/ Leistungsempfänger	April 2021	Mai 2021	Juni 2021	Juni 2020	Veränderung Juni 2020/2021
Zahl der Bedarfsgemeinschaften	4.968	4.998	4.964	5.283	-319
Leistungsempfänger nach SGB II	10.093	10.147	10.062	10.850	-788
davon:					
Empfänger von Arbeitslosengeld II	7.119	7.158	7.100	7.580	-480
Empfänger von Sozialgeld	2.974	2.989	2.962	3.270	-308

Quelle: Bundesagentur für Arbeit

4 Wirtschaft

4.1 Arbeitsmarktdaten der Stadt Delmenhorst

Arbeitsmarkt	April 2021	Mai 2021	Juni 2021	Juni 2020	Veränderung Juni 2020/2021
Arbeitslosenquote in %	10,5	10,4	10,2	10,9	-0,7
Bestand Arbeitslose am Ende des Monats	4.037	3.892	3.838	4.184	-346
davon:					
Frauen	1.820	1.778	1.781	1.859	-78
Männer	2.217	2.114	2.057	2.325	-268
Ausländer	1.456	1.454	1.443	1.515	-72
Schwerbehinderte	198	197	186	199	-13
15 bis unter 20 Jahre	66	64	56	63	-7
15 bis unter 25 Jahre	348	335	291	421	-130
55 Jahre bis unter 65 Jahre	815	805	799	759	40
Langzeitarbeitslose	1.776	1.762	1.769	1.511	258
Gemeldete Stellen, Bestand am Ende des Monats	584	612	633	477	156

Quelle: Bundesagentur für Arbeit

4.2 Gewerbebetriebe - Anmeldungen, Abmeldungen, Ummeldungen

Gewerbebetriebe	April 2021	Mai 2021	Juni 2021	2. Qrt. 2021	2. Qrt. 2020	Veränderung 2. Quartal 2020/2021
Anmeldungen	56	53	45	154	149	5
Abmeldungen	42	33	46	121	105	16
Ummeldungen	13	28	16	57	51	6

Quelle: Fachdienst Gewerbeservice

¹ Am 01. Januar 2005 wurden die Arbeitslosenhilfe und die Sozialhilfe von einer neuen Sozialleistung abgelöst: Der Grundsicherung für Arbeitsuchende (Arbeitslosengeld II).



4.3 Sozialversicherungspflichtig Beschäftigte am Arbeitsort nach Wirtschaftsbereichen

Wirtschaftsbereiche	Juni 2020	Sept 2020	Dez 2020	Dez 2019	Veränderung Dez 2019/2020
Land-, Forst- u. Fischereiwirtschaft (A+B)	39	41	37	38	-1
Produzierendes Gewerbe (C-F)	4.774	4.895	4.938	4.814	124
Dienstleistungen					
Handel, Verkehr und Lagerei, Gastgewerbe (G-I)	5.334	5.563	5.631	5.593	38
Sonstige Dienstleistungen (J-U) davon	10.148	10.308	10.319	10.295	24
Erbringung von Unternehmensdienstl. (J-N)	3.346	3.357	3.350	3.444	-94
Öffentliche und private Dienstl. (O-U)	6.802	6.951	6.969	6.851	118
Ohne Angabe	0	0	0	0	0
Insgesamt	20.295	20.807	20.925	20.740	185
Quelle: Bundesagentur für Arbeit					

4.4 Verarbeitendes Gewerbe einschl. Bergbau ohne Baugewerbe ab 50 Beschäftigten einschl. Handwerk (vorläufige Ergebnisse)

Verarbeitendes Gewerbe	Jan 2021	Feb 2021	Mrz 2021	Mrz 2020	Veränderung Mrz 2020/2021
Betriebe insgesamt	13	14	14	13	1
Vorleistungsgüter u. Energieproduzenten	7	8	8	7	1
Investitionsgüterproduzenten	2	2	2	2	0
Gebrauchsgüterproduzenten	-	-	-	-	-
Verbrauchsgüterproduzenten	4	4	4	4	0
Tätige Personen gesamt	2.314	2.344	2.351	2.341	10
Arbeitsstunden in 1.000	268	272	299	283	16
Bruttolöhne und -gehälter in 1.000 €	6.288	6.760	6.443	6.259	184
Umsatz o. U-Steuer gesamt in 1.000 €	49.238	49.198	58.299	147.010	-88.711
Umsatz o. U-Steuer im Ausland, in 1.000 €	8.585	7.304	10.164	13.815	-3.651
Quelle: Landesamt für Statistik Niedersachsen (LSN)					



4.5 Preisindex für die Lebenshaltung aller privaten Haushalte in Nds., 2015 = 100

Indexgruppe	April	Mai	Juni	Juni	Veränderung Juni 2020/2021
	2021	2021	2021	2020	
Nahrungsmittel und alkoholfreie Getränke	112,2	111,4	111,5	110,7	0,8
Alkoholische Getränke und Tabakwaren	116,3	116,3	116,4	115,3	1,1
Bekleidung, Schuhe	101,7	101,9	102,8	100,3	2,5
Wohnung, Wasser, Strom, Gas u. a. Brennstoffe	107,3	107,5	107,6	105,6	2,0
Einrichtungsgegenstände (Möbel), Apparate, Geräte u. Ausrüstungen f. d. Haushalt sowie deren Instandhaltung	102,9	102,8	103,0	102,5	0,5
Gesundheitspflege	105,8	105,9	106,0	106,0	0,0
Verkehr	109,8	110,5	111,4	103,6	7,8
Post und Telekommunikation	94,2	94,1	94,1	95,4	-1,3
Freizeit, Unterhaltung, Kultur	103,8	106,0	107,3	106,5	0,8
Bildungswesen	88,0	88,0	88,1	86,9	1,2
Beherbergungs- und Gaststättendienstleistungen	112,0	112,0	113,2	110,5	2,7
And. Waren u. Dienstleistungen (Körperpflege, persönl. Gebrauchsgegenstände, Versicherungsleistungen, Gebühren u. ä.)	109,9	110,2	110,0	107,2	2,8
Gesamtindex	107,4	107,7	108,2	105,8	2,4

Quelle: Landesamt für Statistik Niedersachsen (LSN)

5 Verkehr

5.1 Straßenverkehrsunfälle

Straßenverkehrsunfälle	Okt	Nov	Dez	4. Qrt.	4. Qrt.	Veränderung 4. Quartal 2019/2020
	2020	2020	2020	2020	2019	
Insgesamt	25	18	20	63	90	-27
davon:						
mit Personenschaden	21	14	15	50	77	-27
Getötete	0	0	0	0	0	0
Verletzte	24	15	18	57	95	-38
darunter:						
Schwerverletzte	3	4	1	8	8	0
Leichtverletzte	21	11	17	49	87	-38

Quelle: Landesamt für Statistik Niedersachsen (LSN)

Zeichenerklärung und allgemeine Hinweise:

- keine Angaben vorhanden
- . Zahlen sind (noch) nicht bekannt oder Zahlen unterliegen der Geheimhaltung oder es ist nicht sinnvoll, hier Angaben zu machen

Anfragen und Hinweise:

Stadt Delmenhorst
Steuerungsunterstützung, Statistikstelle, Lange Straße 128, 27749 Delmenhorst
Telefon 04221 99-2891 / Fax 04221 99-1280

*Diesen Vierteljahresbericht sowie viele weitere Statistiken finden Sie unter:
<http://www.delmenhorst.de/leben/stadt/statistiken>*

26. Jahrgang
Ausgabe 2, August 2021

