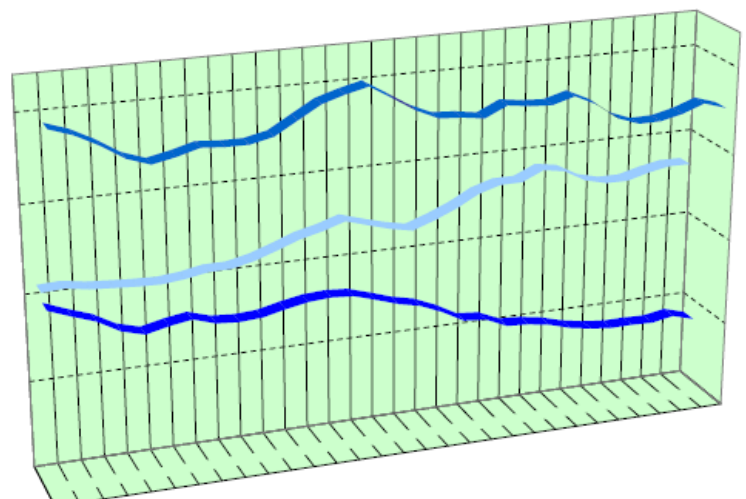
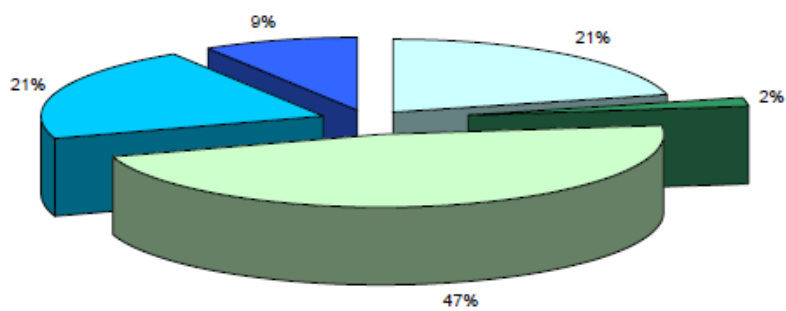
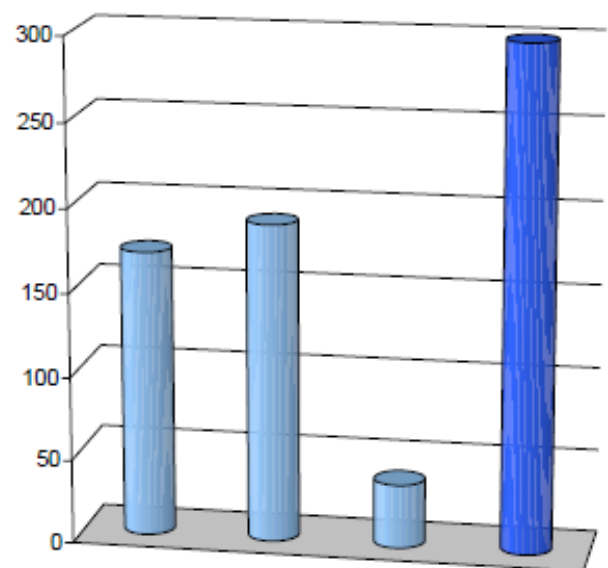
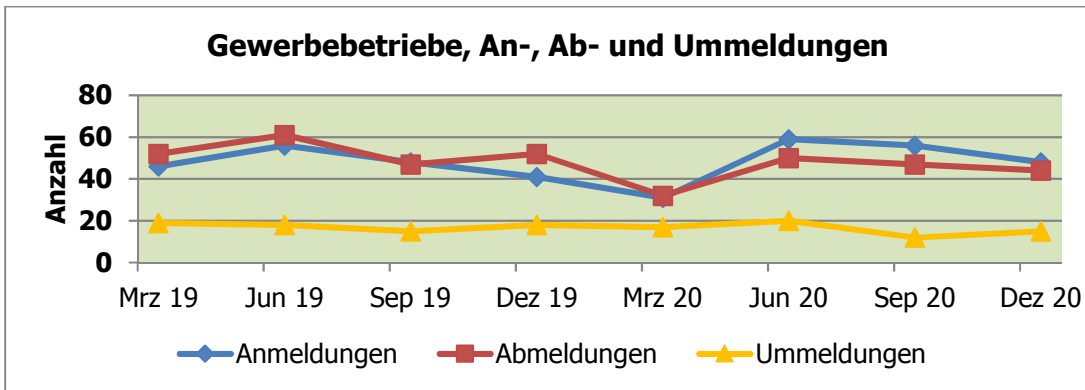
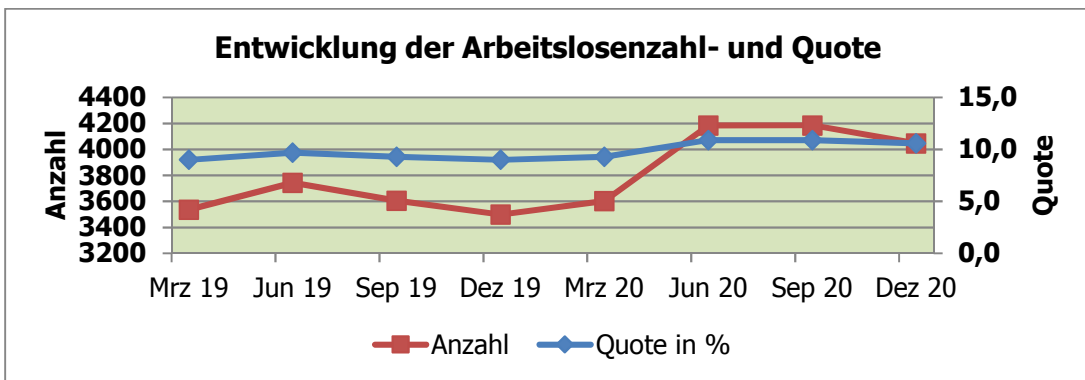
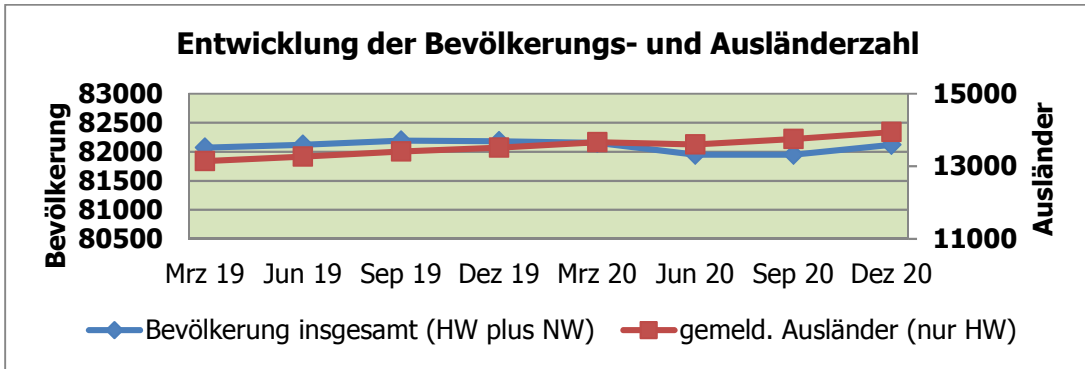


## Stadt Delmenhorst in Zahlen

### Statistischer Vierteljahresbericht –Viertes Quartal 2020





## 1 Geographische Angaben

### Stadtgebiet - Lage im Raum

Geographische Lage	53° 3' nördlicher Breite, 8° 37' östlicher Länge
Höchster Punkt	25,2 m/ Flur „Lange Wand“ an der Wildeshauser Straße
Niedrigster Punkt	1,0 m/ Ochtum im Ortsteil Hasbergen
Gesamtfläche des Stadtgebietes	6.235,333 ha
Ausdehnung des Stadtgebietes	Diagonale: rd. 14 km

## 2 Bevölkerung

### 2.1 Bevölkerung mit Haupt- und Nebenwohnsitz nach Geschlecht und Staatsangehörigkeit

Bevölkerung	Okt. 2020	Nov. 2020	Dez. 2020	Dez. 2019	Veränderung Dez. 2019/2020
<b>Insgesamt</b>	82.035	82.123	82.119	82.183	-64
<b>davon:</b>					
<b>Hauptwohnsitz</b> <b>absolut</b>	80.573	80.652	80.647	80.700	-53
<b>in %</b>	98,2	98,2	98,2	98,2	0,0
<b>Nebenwohnsitz</b> <b>absolut</b>	1.462	1.471	1.472	1.483	-11
<b>in %</b>	1,8	1,8	1,8	1,8	0,0
<b>insgesamt männlich</b>	40.814	40.862	40.835	40.864	-29
<b>insgesamt weiblich</b>	41.221	41.261	41.284	41.319	-35
<b>insgesamt gemeldete Deutsche</b>	68.144	68.144	68.127	68.622	-495
<b>insgesamt gemeldete Ausländer</b>	13.891	13.979	13.992	13.561	431

Quelle: Fachdienst Bürgerservice

### 2.2 Bevölkerung nach Familienstand inkl. Nebenwohnsitz

Familienstand	Okt. 2020	Nov. 2020	Dez. 2020	Dez. 2019	Veränderung Dez. 2019/2020
<b>Bevölkerung insgesamt</b>	82.035	82.123	82.119	82.183	-64
<b>davon:</b>					
<b>ledig</b> <b>absolut</b>	32.770	32.890	32.922	32.754	168
<b>in %</b>	39,9	40,0	40,1	39,9	0,2
<b>darunter:</b>					
<b>bis 18 Jahre</b>	13.967	14.009	13.969	13.946	23
<b>über 18 Jahre</b>	18.803	18.881	18.953	18.808	145
<b>verheiratet</b> <b>absolut</b>	35.917	35.865	35.806	36.042	-236
<b>in %</b>	43,8	43,7	43,6	43,9	-0,3
<b>verwitwet</b> <b>absolut</b>	5.652	5.657	5.678	5.643	35
<b>in %</b>	6,9	6,9	6,9	6,9	0,0
<b>geschieden</b> <b>absolut</b>	6.420	6.440	6.439	6.497	-58
<b>in %</b>	7,8	7,8	7,8	7,9	-0,1

Quelle: Fachdienst Bürgerservice



### 3 Soziales

#### 3.1 Bedarfsgemeinschaften und Leistungsempfänger nach SGB II<sup>1</sup>

Bedarfsgemeinschaften/ Leistungsempfänger	Okt. 2020	Nov. 2020	Dez. 2020	Dez. 2019	Veränderung Dez. 2019/2020
Zahl der Bedarfsgemeinschaften	5.073	5.017	4.981	5.111	-130
Leistungsempfänger nach SGB II	10.330	10.238	10.173	10.476	-303
davon:					
Empfänger von Arbeitslosengeld II	7.218	7.142	7.089	7.275	-186
Empfänger von Sozialgeld	3.112	3.096	3.084	3.201	-117

Quelle: Bundesagentur für Arbeit

### 4 Wirtschaft

#### 4.1 Arbeitsmarktdaten der Stadt Delmenhorst

Arbeitsmarkt	Okt. 2020	Nov. 2020	Dez. 2020	Dez. 2019	Veränderung Dez. 2019/2020
Arbeitslosenquote in %	10,6	10,4	10,6	9,0	1,6
Bestand Arbeitslose am Ende des Monats	4.070	3.987	4.048	3.499	549
davon:					
Frauen	1.817	1.757	1.785	1.600	185
Männer	2.253	2.230	2.263	1.899	364
Ausländer	1.489	1.433	1.447	1.295	152
Schwerbehinderte	197	194	203	178	25
15 bis unter 20 Jahre	76	72	70	69	1
15 bis unter 25 Jahre	402	398	391	339	52
55 Jahre bis unter 65 Jahre	770	761	781	637	144
Langzeitarbeitslose	1.634	1.618	1.675	1.259	416
Gemeldete Stellen, Bestand am Ende des Monats	436	425	484	646	-162

Quelle: Bundesagentur für Arbeit

#### 4.2 Gewerbebetriebe - Anmeldungen, Abmeldungen, Ummeldungen

Gewerbebetriebe	Okt. 2020	Nov. 2020	Dez. 2020	4. Qrt. 2020	4. Qrt. 2019	Veränderung 4. Quartal 2019/2020
Anmeldungen	38	60	48	146	158	-12
Abmeldungen	54	45	44	143	165	-22
Ummeldungen	18	27	15	60	50	10

Quelle: Fachdienst Gewerbeservice

<sup>1</sup> Am 01. Januar 2005 wurden die Arbeitslosenhilfe und die Sozialhilfe von einer neuen Sozialleistung abgelöst: Der Grundsicherung für Arbeitsuchende (Arbeitslosengeld II).



4.3 Sozialversicherungspflichtig Beschäftigte am Arbeitsort nach Wirtschaftsbereichen

Wirtschaftsbereiche	Dez. 2019	März 2020	Juni 2020	Juni 2019	Veränderung Juni 2019/2020
<b>Land-, Forst- u. Fischereiwirtschaft (A+B)</b>	38	40	39	49	-10
<b>Produzierendes Gewerbe (C-F)</b>	4.814	4.802	4.774	4.753	21
<b>Dienstleistungen</b>					
<b>Handel, Verkehr und Lagerei, Gastgewerbe (G-I)</b>	5.593	5.556	5.334	5.401	-67
<b>Sonstige Dienstleistungen (J-U)</b>	10.295	10.290	10.148	10.241	-93
davon					
<b>Erbringung von Unternehmensdienstl. (J-N)</b>	3.444	3.429	3.346	3.556	-210
<b>Öffentliche und private Dienstl. (O-U)</b>	6.851	6.861	6.802	6.685	117
<b>Ohne Angabe</b>	0	0	0	0	0
<b>Insgesamt</b>	<b>20.740</b>	<b>20.688</b>	<b>20.295</b>	<b>20.444</b>	<b>-149</b>

Quelle: Bundesagentur für Arbeit

4.4 Verarbeitendes Gewerbe einschl. Bergbau ohne Baugewerbe ab 50 Beschäftigten einschl. Handwerk (vorläufige Ergebnisse)

Verarbeitendes Gewerbe	Juli 2020	August 2020	Sept. 2020	Sept. 2019	Veränderung Sept. 2019/2020
<b>Betriebe insgesamt</b>	13	13	13	12	1
<b>Vorleistungsgüter u. Energieproduzenten</b>	7	7	7	7	0
<b>Investitionsgüterproduzenten</b>	2	2	2	2	0
<b>Gebrauchsgüterproduzenten</b>	0	0	0	0	0
<b>Verbrauchsgüterproduzenten</b>	4	4	4	3	1
<b>Tätige Personen gesamt</b>	2.303	2.308	2.313	2.006	307
<b>Arbeitsstunden in 1.000</b>	254	243	258	240	18
<b>Bruttolöhne und -gehälter in 1.000 €</b>	5.915	6.132	6.004	5.803	201
<b>Umsatz o. U-Steuer gesamt in 1.000 €</b>	118.202	108.296	118.817	117.385	1.432
<b>Umsatz o. U-Steuer in 1.000, Ausland €</b>	10.544	10.637	12.020	10.975	1.045

Quelle: Landesamt für Statistik Niedersachsen (LSN)



4.5 Preisindex für die Lebenshaltung aller privaten Haushalte in Nds., 2015 = 100

Indexgruppe	Okt. 2020	Nov. 2020	Dez. 2020	Dez. 2019	Veränderung Dez. 2019/2020
<b>Nahrungsmittel und alkoholfreie Getränke</b>	107,3	107,0	106,7	107,2	-0,5
<b>Alkoholische Getränke und Tabakwaren</b>	113,8	113,0	112,7	112,2	0,5
<b>Bekleidung, Schuhe</b>	102,2	102,1	98,2	103,7	-5,5
<b>Wohnung, Wasser, Strom, Gas u. a. Brennstoffe</b>	105,1	105,1	105,5	105,5	0,0
<b>Einrichtungsgegenstände (Möbel), Apparate, Geräte u. Ausrüstungen f. d. Haushalt sowie deren Instandhaltung</b>	100,4	100,3	100,7	102,4	-1,7
<b>Gesundheitspflege</b>	104,2	104,1	104,1	105,0	-0,9
<b>Verkehr</b>	102,4	101,8	103,0	106,0	-3,0
<b>Post und Telekommunikation</b>	92,8	92,7	92,5	95,9	-3,4
<b>Freizeit, Unterhaltung, Kultur</b>	106,2	99,4	103,8	103,2	0,6
<b>Bildungswesen</b>	87,6	87,6	87,6	86,6	1,0
<b>Beherbergungs- und Gaststättendienstleistungen</b>	110,8	110,7	110,6	108,7	1,9
<b>And. Waren u. Dienstleistungen (Körperpflege, persönl. Gebrauchsgegenstände, Versicherungsleistungen, Gebühren u. ä.)</b>	107,0	106,9	107,0	105,3	1,7
<b>Gesamtindex</b>	<b>104,9</b>	<b>104,0</b>	<b>104,6</b>	<b>105,2</b>	<b>-0,6</b>

Quelle: Landesamt für Statistik Niedersachsen (LSN)

## 5 Verkehr

### 5.1 Straßenverkehrsunfälle

Straßenverkehrsunfälle	April 2020	Mai 2020	Juni 2020	2. Qrt. 2020	2. Qrt. 2019	Veränderung 2. Quartal 2019/2020
<b>Insgesamt</b>	11	14	23	48	95	-47
<b>davon:</b>						
<b>mit Personenschaden</b>	9	12	22	43	78	-35
<b>Getötete</b>	0	0	0	0	1	-1
<b>Verletzte</b>	11	13	24	48	90	-42
<b>darunter:</b>						
<b>Schwerverletzte</b>	1	2	4	7	13	-6
<b>Leichtverletzte</b>	10	11	20	41	77	-36

Quelle: Landesamt für Statistik Niedersachsen (LSN)

*Zeichenerklärung und allgemeine Hinweise:*

- keine Angaben vorhanden
- . Zahlen sind (noch) nicht bekannt oder Zahlen unterliegen der Geheimhaltung oder es ist nicht sinnvoll, hier Angaben zu machen

*Anfragen und Hinweise:*

Stadt Delmenhorst  
Steuerungsunterstützung, Statistikstelle, Lange Straße 128, 27749 Delmenhorst  
Telefon 04221 99-2891 / Fax 04221 99-1280

Diesen Vierteljahresbericht sowie viele weitere Statistiken finden Sie unter:  
<http://www.delmenhorst.de/leben/stadt/statistiken>

25. Jahrgang  
Ausgabe 4, Februar 2021

