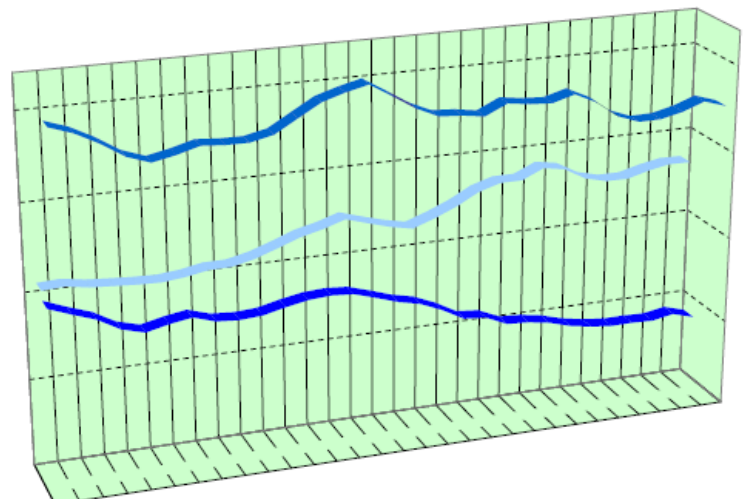
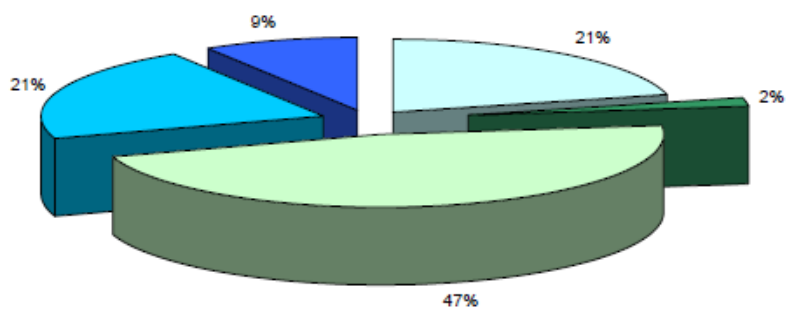
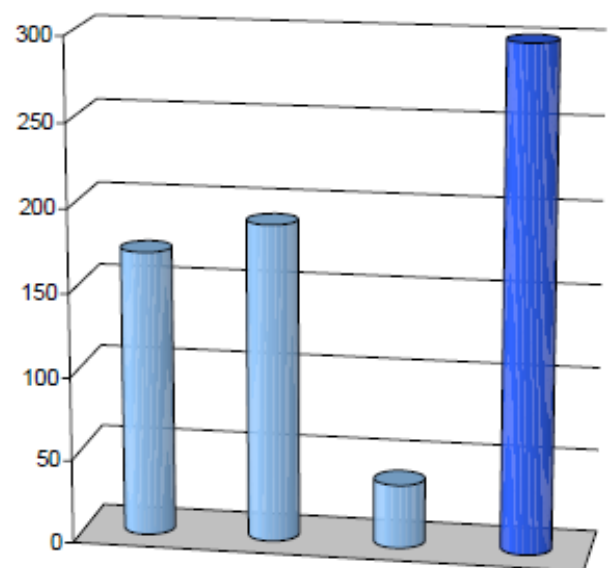
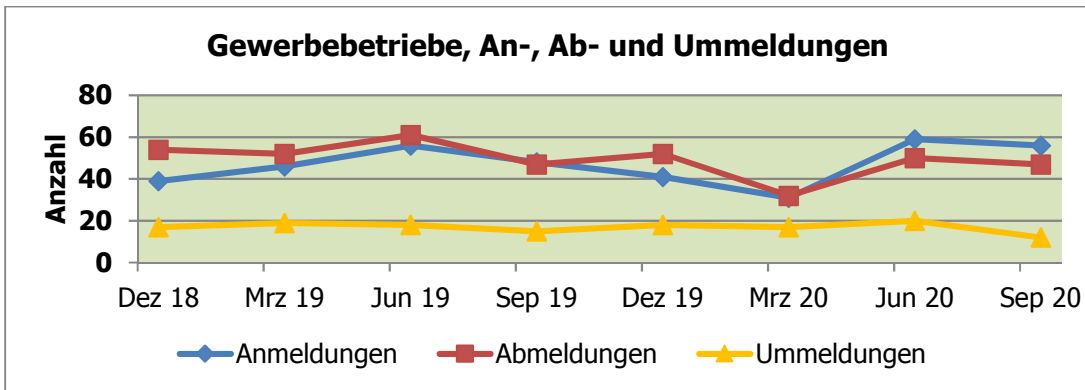
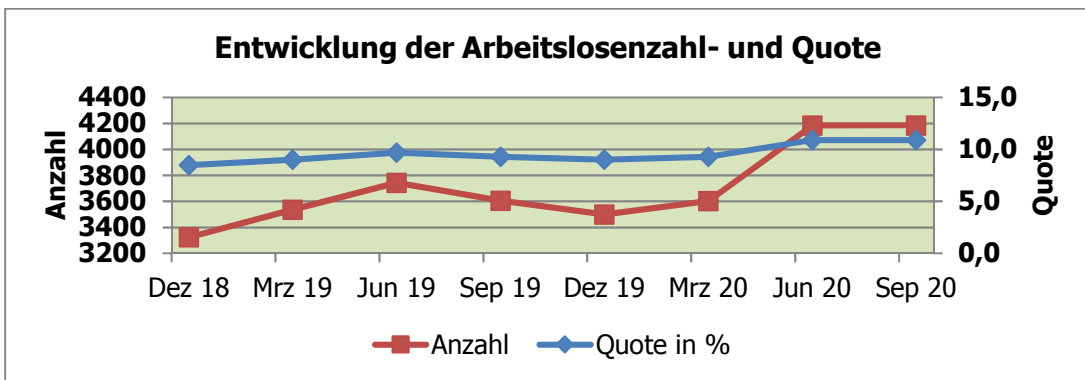
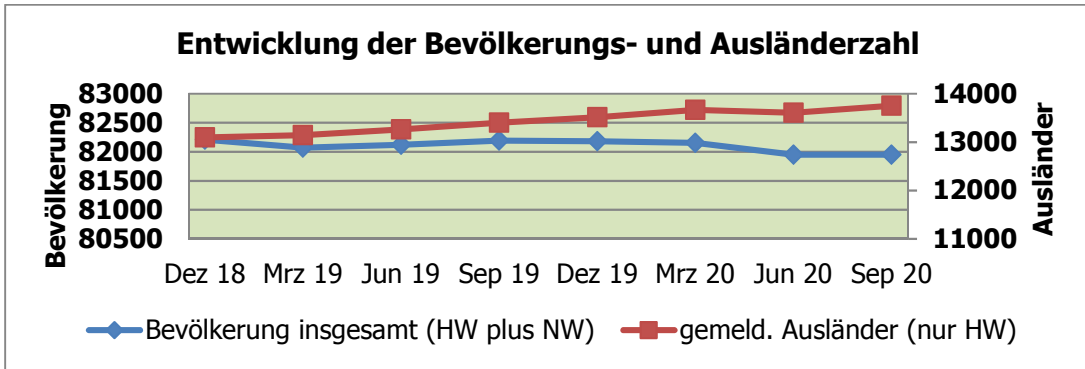


Stadt Delmenhorst in Zahlen

Statistischer Vierteljahresbericht – Drittes Quartal 2020





1 Geographische Angaben

Stadtgebiet - Lage im Raum

Geographische Lage	53° 3' nördlicher Breite, 8° 37' östlicher Länge
Höchster Punkt	25,2 m/ Flur „Lange Wand“ an der Wildeshauser Straße
Niedrigster Punkt	1,0 m/ Ochtum im Ortsteil Hasbergen
Gesamtfläche des Stadtgebietes	6.235,333 ha
Ausdehnung des Stadtgebietes	Diagonale: rd. 14 km

2 Bevölkerung

2.1 Bevölkerung mit Haupt- und Nebenwohnsitz nach Geschlecht und Staatsangehörigkeit

Bevölkerung	Juli 2020	August 2020	Sept. 2020	Sept. 2019	Veränderung Sept. 2019/2020
Insgesamt	81.987	81.918	81.948	82.192	-244
davon:					
Hauptwohnsitz					
absolut	80.525	80.457	80.491	80.716	-225
in %	98,2	98,2	98,2	98,2	0,0
Nebenwohnsitz					
absolut	1.462	1.461	1.457	1.476	-19
in %	1,8	1,8	1,8	1,8	0,0
insgesamt männlich	40.807	40.770	40.794	40.914	-120
insgesamt weiblich	41.180	41.148	41.154	41.278	-124
insgesamt gemeldete Deutsche	68.269	68.177	68.150	68.747	-597
insgesamt gemeldete Ausländer	13.718	13.741	13.798	13.445	353

Quelle: Fachdienst Bürgerservice

2.2 Bevölkerung nach Familienstand inkl. Nebenwohnsitz

Familienstand	Juli 2020	August 2020	Sept. 2020	Sept. 2019	Veränderung Sept. 2019/2020
Bevölkerung insgesamt	81.987	81.918	81.948	82.192	-244
davon:					
ledig					
absolut	32.779	32.722	32.738	32.725	13
in %	40,0	39,9	39,9	39,8	0,1
darunter:					
bis 18 Jahre	13.970	13.945	13.960	13.932	28
über 18 Jahre	18.809	18.777	18.778	18.793	-15
verheiratet					
absolut	35.844	35.844	35.841	36.020	-179
in %	43,7	43,8	43,7	43,8	-0,1
verwitwet					
absolut	5.653	5.646	5.659	5.657	2
in %	6,9	6,9	6,9	6,9	0
geschieden					
absolut	6.446	6.445	6.443	6.520	-77
in %	7,9	7,9	7,9	7,9	0

Quelle: Fachdienst Bürgerservice



3 Soziales

3.1 Bedarfsgemeinschaften und Leistungsempfänger nach SGB II¹

Bedarfsgemeinschaften/ Leistungsempfänger	Juli 2020	August 2020	Sept. 2020	Sept. 2019	Veränderung Sept. 2019/2020
Zahl der Bedarfsgemeinschaften	5.256	5.248	5.133	5.130	3
Leistungsempfänger nach SGB II	10.766	10.676	10.477	10.578	-101
davon:					
Empfänger von Arbeitslosengeld II	7.534	7.468	7.323	7.343	-20
Empfänger von Sozialgeld	3.232	3.208	3.154	3.235	-81

Quelle: Bundesagentur für Arbeit

4 Wirtschaft

4.1 Arbeitsmarktdaten der Stadt Delmenhorst

Arbeitsmarkt	Juli 2020	August 2020	Sept. 2020	Sept. 2019	Veränderung Sept. 2019/2020
Arbeitslosenquote in %	11	11,2	10,9	9,3	1,6
Bestand Arbeitslose am Ende des Monats	4.220	4.282	4.186	3.606	580
davon:					
Frauen	1.862	1.927	1.877	1.713	164
Männer	2.358	2.355	2.309	1.893	416
Ausländer	1.505	1.533	1.536	1.355	181
Schwerbehinderte	206	201	195	190	5
15 bis unter 20 Jahre	66	95	70	86	-16
15 bis unter 25 Jahre	449	465	430	365	65
55 Jahre bis unter 65 Jahre	756	778	764	623	141
Langzeitarbeitslose	1.538	1.582	1.619	1.343	276
Gemeldete Stellen, Bestand am Ende des Monats	474	455	425	671	-246

Quelle: Bundesagentur für Arbeit

4.2 Gewerbebetriebe - Anmeldungen, Abmeldungen, Ummeldungen

Gewerbebetriebe	Juli 2020	August 2020	Sept. 2020	3. Qrt. 2020	3. Qrt. 2019	Veränderung 3. Quartal 2019/2020
Anmeldungen	66	32	56	154	173	-19
Abmeldungen	39	40	47	126	149	-23
Ummeldungen	18	15	12	45	57	-12

¹ Am 01. Januar 2005 wurden die Arbeitslosenhilfe und die Sozialhilfe von einer neuen Sozialleistung abgelöst: Der Grundsicherung für Arbeitsuchende (Arbeitslosengeld II).



4.3 Sozialversicherungspflichtig Beschäftigte am Arbeitsort nach Wirtschafts-
abteilungen

Wirtschaftsbereiche	Sept 2019	Dez 2019	März 2020	März 2019	Veränderung März 2019/2020
Land-, Forst- u. Fischereiwirtschaft (A+B)	46	38	40	41	-1
Produzierendes Gewerbe (C-F)	4.875	4.814	4.802	4.804	-2
Dienstleistungen					
Handel, Verkehr und Lagerei, Gastgewerbe (G-I)	5.657	5.593	5.556	5.445	111
Sonstige Dienstleistungen (J-U)	10.424	10.295	10.290	10.288	2
davon					
Erbringung von Unternehmensdienstl. (J-N)	3.588	3.444	3.429	3.560	-131
Öffentliche und private Dienstl. (O-U)	6.836	6.851	6.861	6.728	133
Ohne Angabe	0	0	0	0	0
Insgesamt	21.005	20.740	20.688	20.578	110

Quelle: Bundesagentur für Arbeit

4.4 Verarbeitendes Gewerbe einschl. Bergbau ohne Baugewerbe ab 50 Beschäftigten
einschl. Handwerk (vorläufige Ergebnisse)

Verarbeitendes Gewerbe	April 2020	Mai 2020	Juni 2020	Juni 2019	Veränderung Juni 2019/2020
Betriebe insgesamt	13	13	13	12	1
Vorleistungsgüter u. Energieproduzenten	7	7	7	7	0
Investitionsgüterproduzenten	2	2	2	2	0
Gebrauchsgüterproduzenten	0	0	0	-	-
Verbrauchsgüterproduzenten	4	4	4	3	1
Tätige Personen gesamt	2.324	2.309	2.310	2.022	288
Arbeitsstunden in 1.000	237	232	252	226	26
Bruttolöhne und -gehälter in 1.000 €	6.551	6.482	5.912	6.098	-186
Umsatz o. U-Steuer gesamt in 1.000 €	113.310	112.221	110.010	100.672	9.338
Umsatz o. U-Steuer in 1.000, Ausland €	10.911	11.559	11.564	11.899	-335

Quelle: Landesamt für Statistik Niedersachsen (LSN)



4.5 Preisindex für die Lebenshaltung aller privaten Haushalte in Nds., 2015 = 100

Indexgruppe	Juli 2020	August 2020	Sept. 2020	Sept. 2019	Veränderung Sept. 2019/2020
Nahrungsmittel und alkoholfreie Getränke	107,6	107,8	107,5	106,8	0,7
Alkoholische Getränke und Tabakwaren	114,4	114,7	114,5	112,4	2,1
Bekleidung, Schuhe	95,2	95,0	100,7	103,5	-2,8
Wohnung, Wasser, Strom, Gas u. a. Brennstoffe	105,1	105,1	105,0	105,2	-0,2
Einrichtungsgegenstände (Möbel), Apparate, Geräte u. Ausrüstungen f. d. Haushalt sowie deren Instandhaltung	100,5	100,6	100,5	102,1	-1,6
Gesundheitspflege	105,1	105,2	105,1	104,8	0,3
Verkehr	103,4	103,2	102,8	105,6	-2,8
Post und Telekommunikation	93,3	93,1	93,0	95,9	-2,9
Freizeit, Unterhaltung, Kultur	110,2	108,9	106,3	107,3	-1,0
Bildungswesen	86,9	87,3	87,5	86,6	0,9
Beherbergungs- und Gaststätdienstleistungen	111,3	111,2	110,8	109,2	1,6
And. Waren u. Dienstleistungen (Körperpflege, persönl. Gebrauchsggegenstände, Versicherungsleistungen, Gebühren u. ä.)	106,8	106,8	106,8	104,6	2,2
Gesamtindex	105,3	105,2	105,0	105,4	-0,4

Quelle: Landesamt für Statistik Niedersachsen (LSN)

5 Verkehr

5.1 Straßenverkehrsunfälle

Straßenverkehrsunfälle	Januar 2020	Februar 2020	März 2020	1. Qrt. 2020	1. Qrt. 2019	Veränderung 1. Quartal 2019/2020
Insgesamt	34	24	29	87	84	3
davon:						
mit Personenschaden	27	19	25	71	62	9
Getötete	0	0	0	0	0	0
Verletzte	34	22	27	83	72	11
darunter:						
Schwerverletzte	5	3	0	8	14	-6
Leichtverletzte	29	19	27	75	58	17

Quelle: Landesamt für Statistik Niedersachsen (LSN)

Zeichenerklärung und allgemeine Hinweise:

- keine Angaben vorhanden
- . Zahlen sind (noch) nicht bekannt oder Zahlen unterliegen der Geheimhaltung oder es ist nicht sinnvoll, hier Angaben zu machen

Anfragen und Hinweise:

Stadt Delmenhorst
 Steuerungsunterstützung, Statistikstelle, Lange Straße 128, 27749 Delmenhorst
 Telefon 04221 99-2891 / Fax 04221 99-1280

Diesen Vierteljahresbericht sowie viele weitere Statistiken finden Sie unter:
<http://www.delmenhorst.de/leben/stadt/statistiken>

25. Jahrgang
 Ausgabe 3, November 2020

