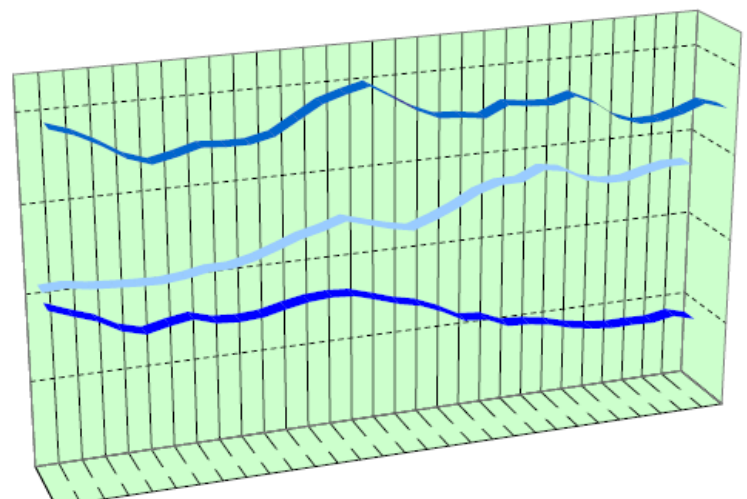
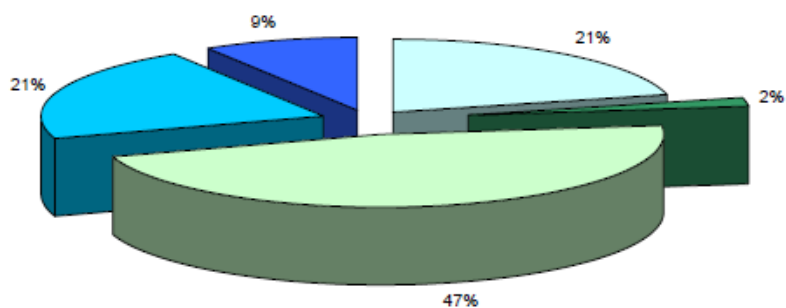
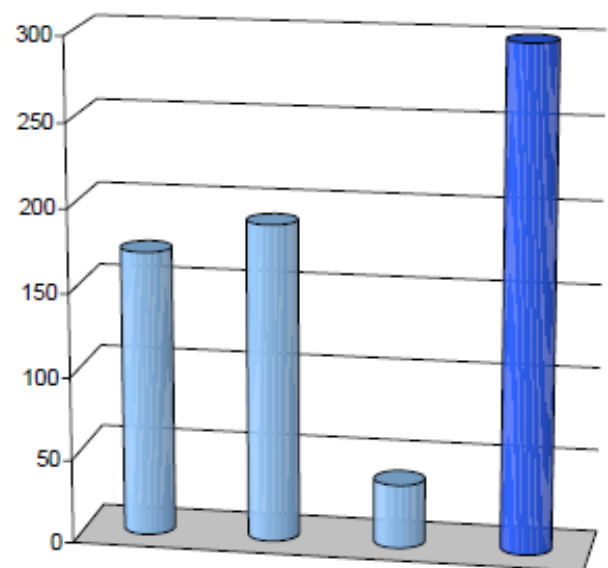
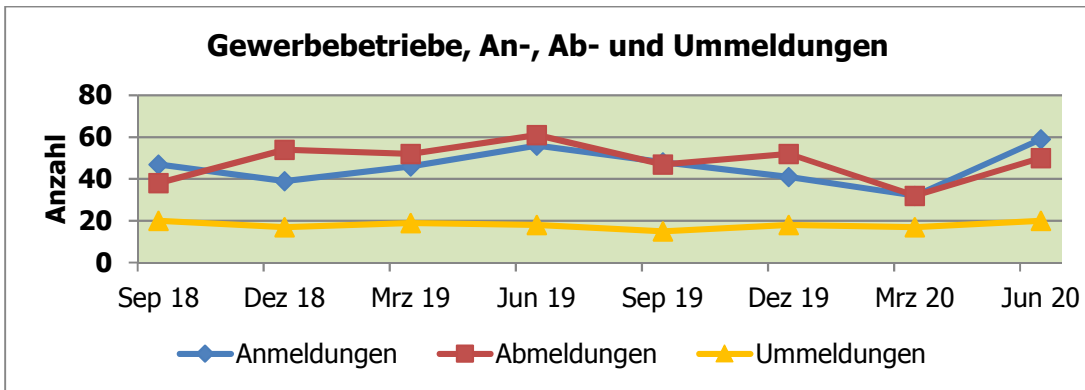
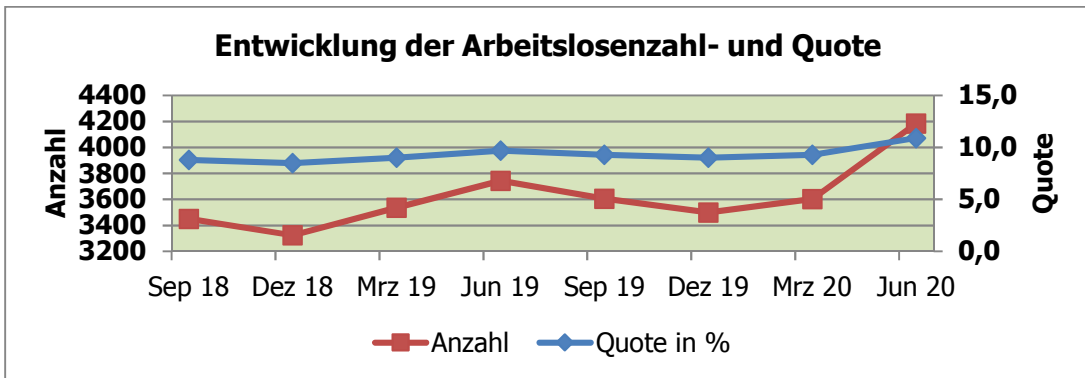
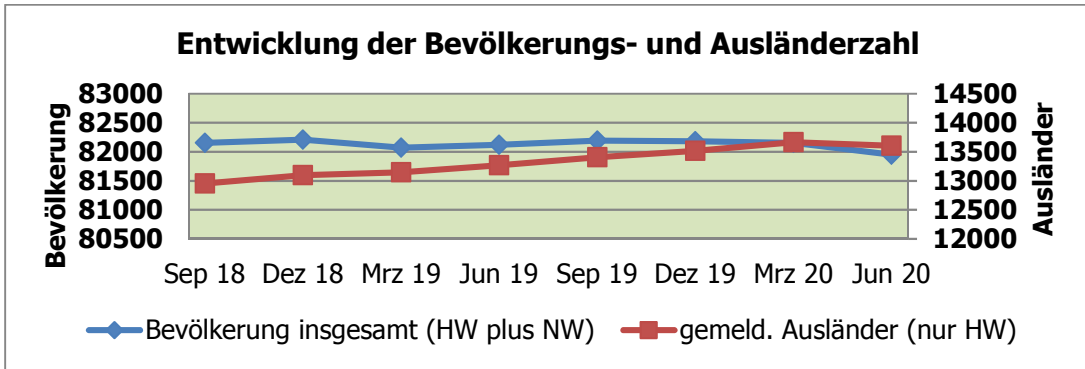


Stadt Delmenhorst in Zahlen

Statistischer Vierteljahresbericht – Zweites Quartal 2020





1 Geographische Angaben

Stadtgebiet - Lage im Raum

Geographische Lage	53° 3' nördlicher Breite, 8° 37' östlicher Länge
Höchster Punkt	25,2 m/ Flur „Lange Wand“ an der Wildeshauser Straße
Niedrigster Punkt	1,0 m/ Ochtum im Ortsteil Hasbergen
Gesamtfläche des Stadtgebietes	6.235,333 ha
Ausdehnung des Stadtgebietes	Diagonale: rd. 14 km

2 Bevölkerung

2.1 Bevölkerung mit Haupt- und Nebenwohnsitz nach Geschlecht und Staatsangehörigkeit

Bevölkerung	April 2020	Mai 2020	Juni 2020	Juni 2019	Veränderung Juni 2019/2020
Insgesamt	82.092	82.059	81.949	82.120	-171
davon:					
Hauptwohnsitz absolut	80.632	80.596	80.482	80.621	-139
in %	98,2	98,2	98,2	98,2	0,0
Nebenwohnsitz absolut	1.460	1.463	1.467	1.499	-32
in %	1,8	1,8	1,8	1,8	0,0
insgesamt männlich	40.834	40.824	40.757	40.913	-156
insgesamt weiblich	41.258	41.235	41.192	41.207	-15
insgesamt gemeldete Deutsche	68.382	68.385	68.298	68.809	-511
insgesamt gemeldete Ausländer	13.710	13.674	13.651	13.311	340

Quelle: Fachdienst Bürgerservice

2.2 Bevölkerung nach Familienstand inkl. Nebenwohnsitz

Familienstand	April 2020	Mai 2020	Juni 2020	Juni 2019	Veränderung Juni 2019/2020
Bevölkerung insgesamt	82.092	82.059	81.949	82.120	-171
davon:					
ledig absolut	32.836	32.830	32.748	32.796	-48
in %	40,0	40,0	40,0	39,9	0,1
darunter:					
bis 18 Jahre	14.006	13.985	13.919	13.835	84
über 18 Jahre	18.830	18.845	18.829	18.961	-132
verheiratet absolut	35.855	35.812	35.817	35.767	50
in %	43,7	43,6	43,7	43,6	0,1
verwitwet absolut	5.642	5.656	5.658	5.667	-9
in %	6,9	6,9	6,9	6,9	0,0
geschieden absolut	6.487	6.491	6.469	6.594	-125
in %	7,9	7,9	7,9	8,0	-0,1

Quelle: Fachdienst Bürgerservice



3 Soziales

3.1 Bedarfsgemeinschaften und Leistungsempfänger nach SGB II¹

Bedarfsgemeinschaften/ Leistungsempfänger	April 2020	Mai 2020	Juni 2020	Juni 2019	Veränderung Juni 2019/2020
Zahl der Bedarfsgemeinschaften	5.139	5.225	5.283	5.230	53
Leistungsempfänger nach SGB II	10.512	10.666	10.850	10.707	143
davon:					
Empfänger von Arbeitslosengeld II	7.339	7.461	7.580	7.505	75
Empfänger von Sozialgeld	3.173	3.205	3.270	3.202	68

Quelle: Bundesagentur für Arbeit

4 Wirtschaft

4.1 Arbeitsmarktdaten der Stadt Delmenhorst

Arbeitsmarkt	April 2020	Mai 2020	Juni 2020	Juni 2019	Veränderung Juni 2019/2020
Arbeitslosenquote in %	10,4	11,1	10,9	9,7	1,2
Bestand Arbeitslose am Ende des Monats	4.031	4.249	4.184	3.744	440
davon:					
Frauen	1.841	1.913	1.859	1.707	152
Männer	2.190	2.336	2.325	2.037	288
Ausländer	1.476	1.554	1.515	1.368	147
Schwerbehinderte	190	198	199	202	-3
15 bis unter 20 Jahre	62	65	63	59	4
15 bis unter 25 Jahre	400	427	421	344	77
55 Jahre bis unter 65 Jahre	712	749	759	643	116
Langzeitarbeitslose	1.416	1.480	1.511	1.348	163
Gemeldete Stellen, Bestand am Ende des Monats	548	494	477	630	-153

Quelle: Bundesagentur für Arbeit

4.2 Gewerbebetriebe - Anmeldungen, Abmeldungen, Ummeldungen

Gewerbebetriebe	April 2020	Mai 2020	Juni 2020	2. Qrt. 2020	2. Qrt. 2019	Veränderung 2. Quartal 2019/2020
Anmeldungen	38	52	59	149	166	-17
Abmeldungen	20	35	50	105	163	-58
Ummeldungen	17	14	20	51	55	-4

Quelle: Fachdienst Gewerbeservice

¹ Am 01. Januar 2005 wurden die Arbeitslosenhilfe und die Sozialhilfe von einer neuen Sozialleistung abgelöst: Der Grundsicherung für Arbeitsuchende (Arbeitslosengeld II).



4.3 Sozialversicherungspflichtig Beschäftigte am Arbeitsort nach Wirtschaftsbereichen

Wirtschaftsbereiche	Juni 2019	Sept 2019	Dez 2019	Dez 2018	Veränderung Dez 2018/2019
Land-, Forst- u. Fischereiwirtschaft (A+B)	49	46	38	38	0
Produzierendes Gewerbe (C-F)	4.753	4.875	4.814	4.824	-10
Dienstleistungen					
Handel, Verkehr und Lagerei, Gastgewerbe (G-I)	5.401	5.657	5.593	5.468	125
Sonstige Dienstleistungen (J-U)	10.241	10.424	10.295	10.467	-172
davon					
Erbringung von Unternehmensdienstl. (J-N)	3.556	3.588	3.444	3.713	-269
Öffentliche und private Dienstl. (O-U)	6.685	6.836	6.851	6.754	97
Ohne Angabe	0			0	0
Insgesamt	20.444	21.002	20.740	20.797	-57

Quelle: Bundesagentur für Arbeit

4.4 Verarbeitendes Gewerbe einschl. Bergbau ohne Baugewerbe ab 50 Beschäftigten einschl. Handwerk (vorläufige Ergebnisse)

Verarbeitendes Gewerbe	Jan 2020	Feb 2020	Mrz 2020	Mrz 2019	Veränderung Mrz 2019/2020
Betriebe insgesamt	12	12	13	12	1
Vorleistungsgüter u. Energieproduzenten	7	7	7	7	0
Investitionsgüterproduzenten	2	2	2	2	0
Gebrauchsgüterproduzenten	-	-	-	-	-
Verbrauchsgüterproduzenten	3	3	4	3	1
Tätige Personen gesamt	1.997	1.975	2.341	2.063	278
Arbeitsstunden in 1.000	253	244	283	248	35
Bruttolöhne und -gehälter in 1.000 €	5.756	6.112	6.259	5.847	412
Umsatz o. U-Steuer gesamt in 1.000 €	124.128	115.556	147.010	117.144	29.866
Umsatz o. U-Steuer im Ausland, in 1.000 €	12.825	10.987	13.815	12.426	1.389

Quelle: Landesamt für Statistik Niedersachsen (LSN)



4.5 Preisindex für die Lebenshaltung aller privaten Haushalte in Nds., 2015 = 100

Indexgruppe	April 2020	Mai 2020	Juni 2020	Juni 2019	Veränderung Juni 2019/2020
Nahrungsmittel und alkoholfreie Getränke	110,3	110,6	110,7	106,7	4,0
Alkoholische Getränke und Tabakwaren	113,2	114,1	115,3	111,6	3,7
Bekleidung, Schuhe	101,7	102,3	100,3	101,3	-1,0
Wohnung, Wasser, Strom, Gas u. a. Brennstoffe	105,6	105,5	105,6	104,5	1,1
Einrichtungsgegenstände (Möbel), Apparate, Geräte u. Ausrüstungen f. d. Haushalt sowie deren Instandhaltung	103,1	102,5	102,5	102,2	0,3
Gesundheitspflege	105,9	105,9	106,0	104,7	1,3
Verkehr	103,0	102,5	103,6	106,3	-2,7
Post und Telekommunikation	95,7	95,5	95,4	95,6	-0,2
Freizeit, Unterhaltung, Kultur	102,9	102,6	106,5	107,1	-0,6
Bildungswesen	86,9	86,9	86,9	86,3	0,6
Beherbergungs- und Gaststättendienstleistungen	110,4	110,4	110,5	109,0	1,5
And. Waren u. Dienstleistungen (Körperpflege, persönl. Gebrauchsgegenstände, Versicherungsleistungen, Gebühren u. ä.)	106,3	106,9	107,2	104,0	3,2
Gesamtindex	105,3	105,2	105,8	105,0	0,8

Quelle: Landesamt für Statistik Niedersachsen (LSN)

5 Verkehr

5.1 Straßenverkehrsunfälle

Straßenverkehrsunfälle	Okt 2019	Nov 2019	Dez 2019	4. Qrt. 2019	4. Qrt. 2018	Veränderung 4. Quartal 2018/2019
Insgesamt	32	32	26	90	97	-7
davon:						
mit Personenschaden	29	29	19	77	78	-1
Getötete	-	-	-	0	0	0
Verletzte	34	36	25	95	93	2
darunter:						
Schwerverletzte	4	1	3	8	9	-1
Leichtverletzte	30	35	22	87	84	3

Quelle: Landesamt für Statistik Niedersachsen (LSN)

Zeichenerklärung und allgemeine Hinweise:

- keine Angaben vorhanden
- . Zahlen sind (noch) nicht bekannt oder Zahlen unterliegen der Geheimhaltung oder es ist nicht sinnvoll, hier Angaben zu machen

Anfragen und Hinweise:

Stadt Delmenhorst
Steuerungsunterstützung, Statistikstelle, Lange Straße 128, 27749 Delmenhorst
Telefon 04221 99-2891 / Fax 04221 99-1280

*Diesen Vierteljahresbericht sowie viele weitere Statistiken finden Sie unter:
<http://www.delmenhorst.de/leben-in-del/stadt/statistiken/index.php>*

25. Jahrgang
Ausgabe 2, August 2020

