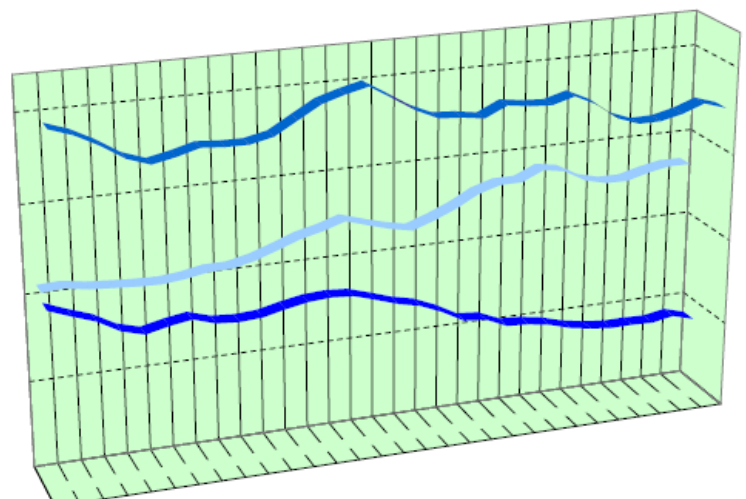
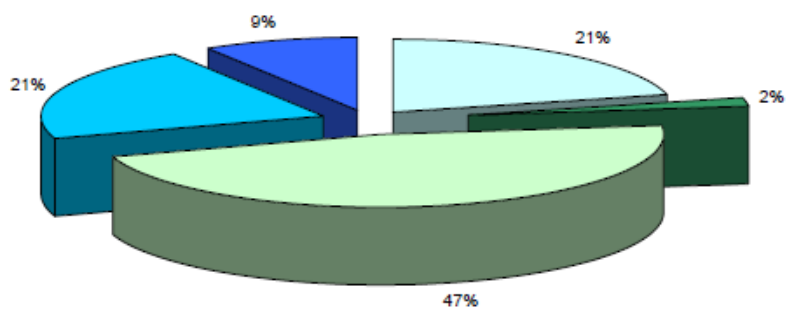
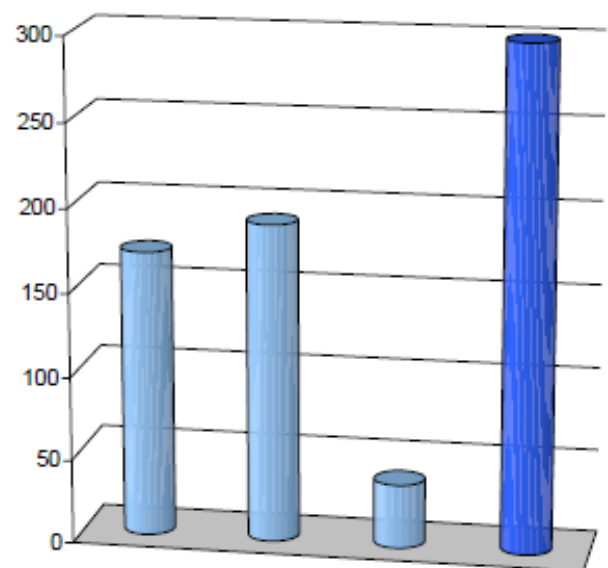
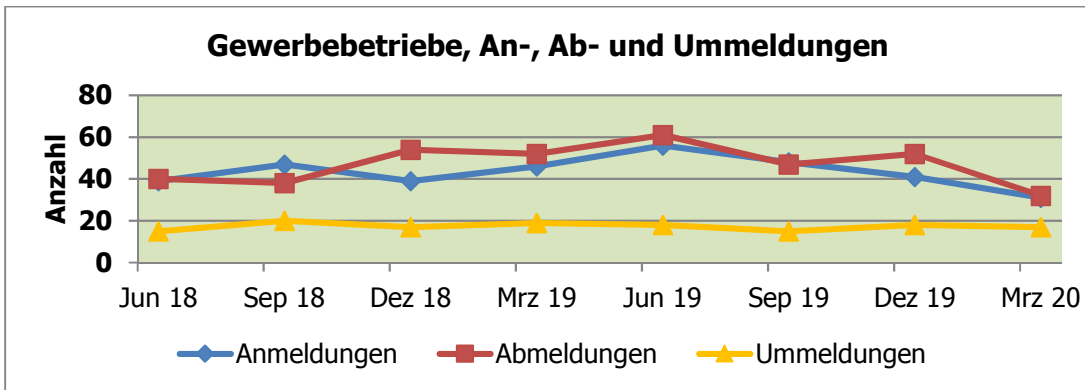
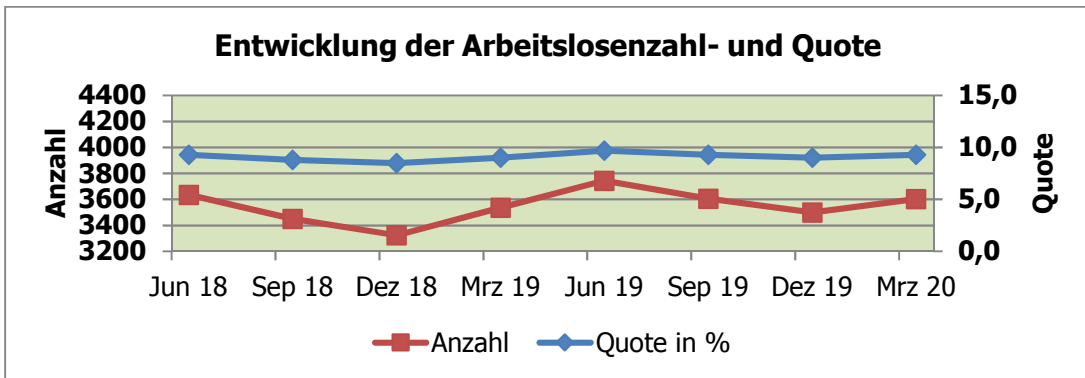
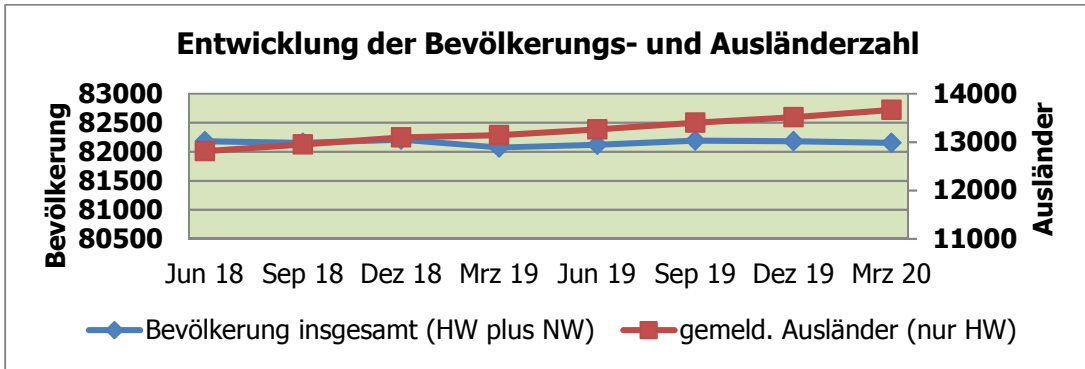


## Stadt Delmenhorst in Zahlen

### Statistischer Vierteljahresbericht – Erstes Quartal 2020





## 1 Geographische Angaben

### Stadtgebiet - Lage im Raum

Geographische Lage	53° 3' nördlicher Breite, 8° 37' östlicher Länge
Höchster Punkt	25,2 m/ Flur „Lange Wand“ an der Wildeshauser Straße
Niedrigster Punkt	1,0 m/ Ochtum im Ortsteil Hasbergen
Gesamtfläche des Stadtgebietes	6.235,333 ha
Ausdehnung des Stadtgebietes	Diagonale: rd. 14 km

## 2 Bevölkerung

### 2.1 Bevölkerung mit Haupt- und Nebenwohnsitz nach Geschlecht und Staatsangehörigkeit

Bevölkerung	Jan 2020	Feb 2020	Mrz 2020	Mrz 2019	Veränderung Mrz 2019/2020
<b>Insgesamt</b>	82.225	82.236	82.155	82.073	82
<b>davon:</b>					
<b>Hauptwohnsitz</b>					
<b>absolut</b>	80.763	80.778	80.696	80.559	137
<b>in %</b>	98,2	98,2	98,2	98,2	0,0
<b>Nebenwohnsitz</b>					
<b>absolut</b>	1.462	1.458	1.459	1.514	-55
<b>in %</b>	1,8	1,8	1,8	1,8	0,0
<b>insgesamt männlich</b>	40.900	40.918	40.879	40.937	-58
<b>insgesamt weiblich</b>	41.325	41.318	41.276	41.136	140
<b>insgesamt gemeldete Deutsche</b>	68.572	68.500	68.442	68.885	-443
<b>insgesamt gemeldete Ausländer</b>	13.653	13.736	13.713	13.188	525

Quelle: Fachdienst Bürgerservice

### 2.2 Bevölkerung nach Familienstand inkl. Nebenwohnsitz

Familienstand	Jan 2020	Feb 2020	Mrz 2020	Mrz 2019	Veränderung Mrz 2019/2020
<b>Bevölkerung insgesamt</b>	82.225	82.236	82.155	82.073	82
<b>davon:</b>					
<b>ledig</b>					
<b>absolut</b>	32.827	32.857	32.838	32.794	44
<b>in %</b>	39,9	40,0	40,0	40,0	0,0
<b>darunter:</b>					
<b>bis 18 Jahre</b>	14.000	13.998	14.018	13.811	207
<b>über 18 Jahre</b>	18.827	18.859	18.820	18.983	-163
<b>verheiratet</b>					
<b>absolut</b>	35.978	35.968	35.909	35.747	162
<b>in %</b>	43,8	43,7	43,7	43,6	0,1
<b>verwitwet</b>					
<b>absolut</b>	5.631	5.626	5.634	5.651	-17
<b>in %</b>	6,8	6,8	6,9	6,9	0
<b>geschieden</b>					
<b>absolut</b>	6.516	6.499	6.496	6.584	-88
<b>in %</b>	7,9	7,9	7,9	8,0	-0,1

Quelle: Fachdienst Bürgerservice



### 3 Soziales

#### 3.1 Bedarfsgemeinschaften und Leistungsempfänger nach SGB II<sup>1</sup>

Bedarfsgemeinschaften/ Leistungsempfänger	Jan 2020	Feb 2020	Mrz 2020	Mrz 2019	Veränderung Mrz 2019/2020
Zahl der Bedarfsgemeinschaften	5.044	5.062	5.040	5.245	-205
Leistungsempfänger nach SGB II	10.323	10.356	10.365	10.688	-323
davon:					
Empfänger von Arbeitslosengeld II	7.185	7.214	7.201	7.492	-291
Empfänger von Sozialgeld	3.138	3.142	3.164	3.196	-32

Quelle: Bundesagentur für Arbeit

### 4 Wirtschaft

#### 4.1 Arbeitsmarktdaten der Stadt Delmenhorst

Arbeitsmarkt	Jan 2020	Feb 2020	Mrz 2020	Mrz 2019	Veränderung Mrz 2019/2020
Arbeitslosenquote in %	9,6	9,5	9,3	9,0	0,3
Bestand Arbeitslose am Ende des Monats	3.706	3.683	3.606	3.537	69
davon:					
Frauen	1.704	1.678	1.663	1.604	59
Männer	2.002	2.005	1.940	1.933	7
Ausländer	1.352	1.321	1.320	1.206	114
Schwerbehinderte	203	201	183	167	16
15 bis unter 20 Jahre	54	55	55	65	-10
15 bis unter 25 Jahre	361	353	349	334	15
55 Jahre bis unter 65 Jahre	678	676	662	604	58
Langzeitarbeitslose	1.337	1.333	1.337	1.309	28
Gemeldete Stellen, Bestand am Ende des Monats	635	588	597	649	-52

Quelle: Bundesagentur für Arbeit

#### 4.2 Gewerbebetriebe - Anmeldungen, Abmeldungen, Ummeldungen

Gewerbebetriebe	Jan 2020	Feb 2020	Mrz 2020	1. Qrt. 2020	1. Qrt. 2019	Veränderung 1. Quartal 2019/2020
Anmeldungen	73	52	31	156	185	-29
Abmeldungen	51	39	32	122	153	-31
Ummeldungen	18	14	17	49	69	-20

Quelle: Fachdienst Gewerbeservice

<sup>1</sup> Am 01. Januar 2005 wurden die Arbeitslosenhilfe und die Sozialhilfe von einer neuen Sozialleistung abgelöst: Der Grundsicherung für Arbeitsuchende (Arbeitslosengeld II).



4.3 Sozialversicherungspflichtig Beschäftigte am Arbeitsort nach Wirtschafts-  
abteilungen

Wirtschaftsbereiche	März 2019	Juni 2019	Sep 2019	Sep 2018	Veränderung Sep 2018/2019
<b>Land-, Forst- u. Fischereiwirtschaft (A+B)</b>	41	49	46	47	-1
<b>Produzierendes Gewerbe (C-F)</b>	4.804	4.753	4.875	4.897	-22
<b>Dienstleistungen</b>					
<b>Handel, Verkehr und Lagerei, Gastgewerbe (G-I)</b>	5.445	5.401	5.657	5.459	198
<b>Sonstige Dienstleistungen (J-U)</b>	10.288	10.241	10.424	10.504	-80
davon					
<b>Erbringung von Unternehmensdienstl. (J-N)</b>	3.560	3.556	3.588	3.750	-162
<b>Öffentliche und private Dienstl. (O-U)</b>	6.728	6.685	6.836	6.754	82
<b>Ohne Angabe</b>	0	0		0	0
<b>Insgesamt</b>	<b>20.578</b>	<b>20.444</b>	<b>21.002</b>	<b>20.907</b>	<b>95</b>

Quelle: Bundesagentur für Arbeit

4.4 Verarbeitendes Gewerbe einschl. Bergbau ohne Baugewerbe ab 50 Beschäftigten  
einschl. Handwerk (vorläufige Ergebnisse)

Verarbeitendes Gewerbe	Okt 2019	Nov 2019	Dez 2019	Dez 2018	Veränderung Dez 2018/2019
<b>Betriebe insgesamt</b>	12	12	12	13	-1
<b>Vorleistungsgüter u. Energieproduzenten</b>	7	7	7	7	0
<b>Investitionsgüterproduzenten</b>	2	2	2	3	-1
<b>Gebrauchsgüterproduzenten</b>	-	-	-	-	-
<b>Verbrauchsgüterproduzenten</b>	3	3	3	3	0
<b>Tätige Personen gesamt</b>	1.996	2.010	2.000	2.082	-82
<b>Arbeitsstunden in 1.000</b>	243	250	202	213	-11
<b>Bruttolöhne und -gehälter in 1.000 €</b>	5.800	8.175	5.955	6.104	-149
<b>Umsatz o. U-Steuer gesamt in 1.000 €</b>	121.467	116.792	112.814	94.518	18.296
<b>Umsatz o. U-Steuer in 1.000, Ausland €</b>	12.022	10.340	9.332	10.692	-1.360

Quelle: Landesamt für Statistik Niedersachsen (LSN)



4.5 Preisindex für die Lebenshaltung aller privaten Haushalte in Nds., 2015 = 100

Indexgruppe	Jan 2020	Feb 2020	März 2020	März 2019	Veränderung März 2019/2020
<b>Nahrungsmittel und alkoholfreie Getränke</b>	108,6	109,4	109,3	106,3	3,0
<b>Alkoholische Getränke und Tabakwaren</b>	112,7	112,0	112,3	109,6	2,7
<b>Bekleidung, Schuhe</b>	99,3	100,6	103,9	101,9	2,0
<b>Wohnung, Wasser, Strom, Gas u. a. Brennstoffe</b>	105,9	105,8	105,6	104,0	1,6
<b>Einrichtungsgegenstände (Möbel), Apparate, Geräte u. Ausrüstungen f. d. Haushalt sowie deren Instandhaltung</b>	102,5	102,2	102,1	101,7	0,4
<b>Gesundheitspflege</b>	105,6	105,5	105,5	104,4	1,1
<b>Verkehr</b>	106,2	105,9	104,3	104,4	-0,1
<b>Post und Telekommunikation</b>	96,0	96,0	95,8	96,3	-0,5
<b>Freizeit, Unterhaltung, Kultur</b>	96,4	98,9	99,3	99,9	-0,6
<b>Bildungswesen</b>	86,9	86,7	86,9	86,3	0,6
<b>Beherbergungs- und Gaststättendienstleistungen</b>	108,8	109,2	109,4	107,1	2,3
<b>And. Waren u. Dienstleistungen (Körperpflege, persönl. Gebrauchsgegenstände, Versicherungsleistungen, Gebühren u. ä.)</b>	105,4	105,7	105,7	103,6	2,1
<b>Gesamtindex</b>	<b>104,6</b>	<b>104,9</b>	<b>104,8</b>	<b>103,6</b>	<b>1,2</b>

Quelle: Landesamt für Statistik Niedersachsen (LSN)

## 5 Verkehr

### 5.1 Straßenverkehrsunfälle

Straßenverkehrsunfälle	Juli 2019	August 2019	Sept 2019	3. Qrt. 2019	3. Qrt. 2018	Veränderung 3. Quartal 2018/2019
<b>Insgesamt</b>	29	23	26	78	99	-21
<b>davon:</b>						
<b>mit Personenschaden</b>	23	21	22	66	90	-24
<b>Getötete</b>	0	0	0	0	0	0
<b>Verletzte</b>	30	24	24	78	111	-33
<b>darunter:</b>						
<b>Schwerverletzte</b>	2	3	3	8	21	-13
<b>Leichtverletzte</b>	28	21	21	70	90	-20

Quelle: Landesamt für Statistik Niedersachsen (LSN)

*Zeichenerklärung und allgemeine Hinweise:*

- keine Angaben vorhanden
- . Zahlen sind (noch) nicht bekannt oder Zahlen unterliegen der Geheimhaltung oder es ist nicht sinnvoll, hier Angaben zu machen

*Anfragen und Hinweise:*

Stadt Delmenhorst  
Steuerungsunterstützung, Statistikstelle, Lange Straße 128, 27749 Delmenhorst  
Telefon 04221 99-2891 / Fax 04221 99-1280

Diesen Vierteljahresbericht sowie viele weitere Statistiken finden Sie unter:  
<http://www.delmenhorst.de/leben-in-del/stadt/statistiken/index.php>

25. Jahrgang  
Ausgabe 1, Mai 2020

