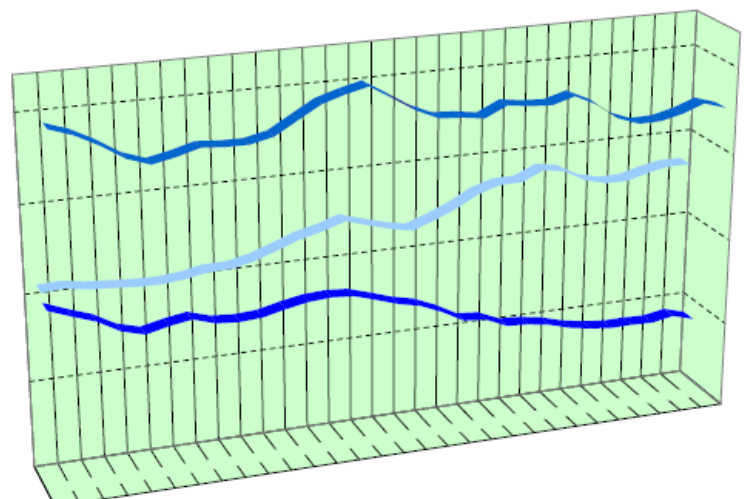
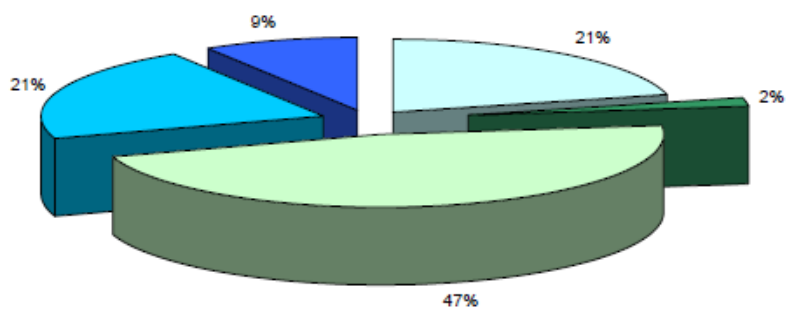
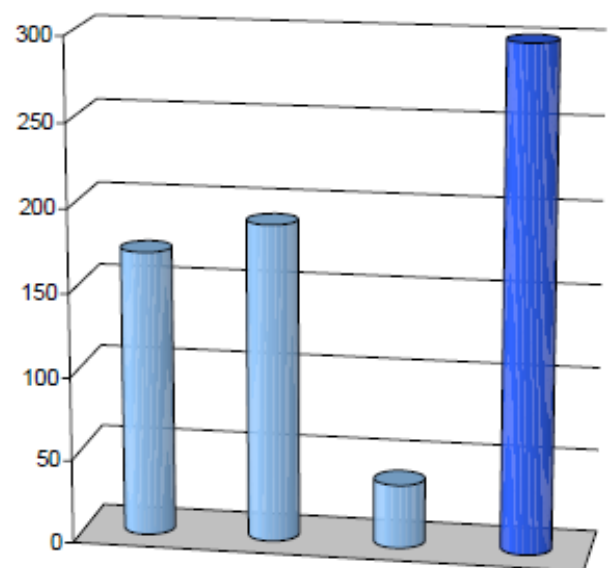
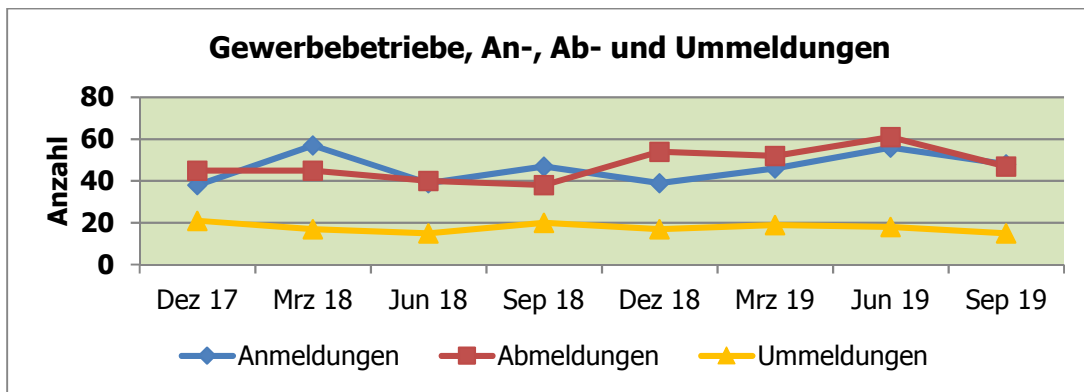
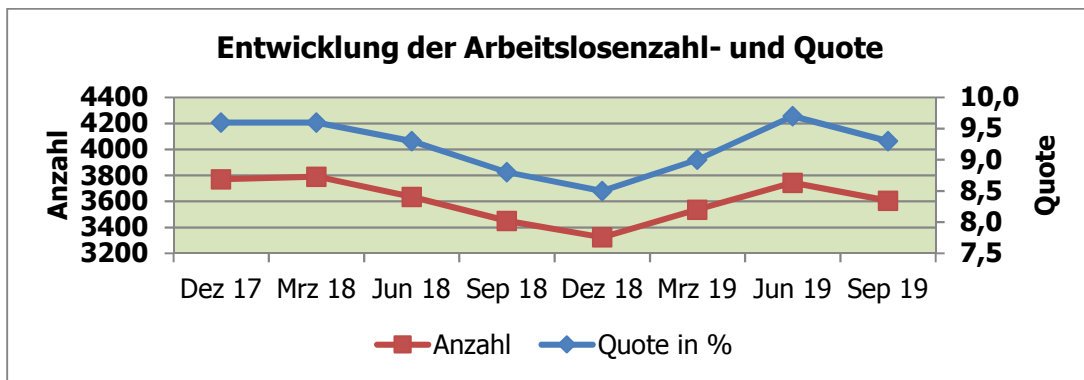
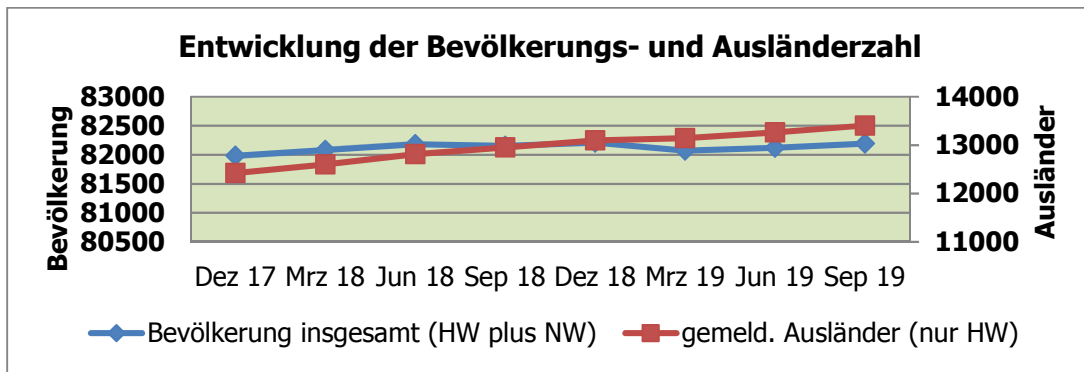


Stadt Delmenhorst in Zahlen

Statistischer Vierteljahresbericht – Drittes Quartal 2019





1 Geographische Angaben

Stadtgebiet - Lage im Raum

Geographische Lage	53° 3' nördlicher Breite, 8° 37' östlicher Länge
Höchster Punkt	25,2 m/ Flur „Lange Wand“ an der Wildeshauser Straße
Niedrigster Punkt	1,0 m/ Ochtum im Ortsteil Hasbergen
Gesamtfläche des Stadtgebietes	6.235,333 ha
Ausdehnung des Stadtgebietes	Diagonale: rd. 14 km

2 Bevölkerung

2.1 Bevölkerung mit Haupt- und Nebenwohnsitz nach Geschlecht und Staatsangehörigkeit

Bevölkerung	Juli 2019	August 2019	Sept. 2019	Sept. 2018	Veränderung Sept. 2018/2019
Insgesamt	82.140	82.157	82.192	82.154	38
davon:					
Hauptwohnsitz					
absolut	80.648	80.682	80.716	80.594	122
in %	98,2	98,2	98,2	98,1	0,1
Nebenwohnsitz					
absolut	1.492	1.475	1.476	1.560	-84
in %	1,8	1,8	1,8	1,9	-0,1
insgesamt männlich	40.899	40.922	40.914	40.974	-60
insgesamt weiblich	41.241	41.235	41.278	41.180	98
insgesamt gemeldete Deutsche	68.766	68.716	68.747	69.154	-407
insgesamt gemeldete Ausländer	13.374	13.441	13.445	13.000	445

Quelle: Fachdienst Bürgerservice

2.2 Bevölkerung nach Familienstand inkl. Nebenwohnsitz

Familienstand	Juli 2019	August 2019	Sept. 2019	Sept. 2018	Veränderung Sept. 2018/2019
Bevölkerung insgesamt	82.140	82.157	82.192	82.154	38
davon:					
ledig					
absolut	32.786	32.761	32.725	32.690	35
in %	39,9	39,9	39,8	39,8	0,0
darunter:					
bis 18 Jahre	13.843	13.874	13.932	13.825	107
über 18 Jahre	18.943	18.887	18.793	18.865	-72
verheiratet					
absolut	35.811	35.884	36.020	35.964	56
in %	43,6	43,7	43,8	43,8	0,0
verwitwet					
absolut	5.664	5.665	5.657	5.650	7
in %	6,9	6,9	6,9	6,9	0
geschieden					
absolut	6.578	6.559	6.520	6.551	-31
in %	8,0	8,0	7,9	8,0	-0,1

Quelle: Fachdienst Bürgerservice



3 Soziales

3.1 Bedarfsgemeinschaften und Leistungsempfänger nach SGB II¹

Bedarfsgemeinschaften/ Leistungsempfänger	Juli 2019	August 2019	Sept. 2019	Sept. 2018	Veränderung Sept. 2018/2019
Zahl der Bedarfsgemeinschaften	5.171	5.138	5.130	5.302	-172
Leistungsempfänger nach SGB II	10.592	10.527	10.578	10.680	-102
davon:					
Empfänger von Arbeitslosengeld II	7.435	7.360	7.343	7.515	-172
Empfänger von Sozialgeld	3.157	3.167	3.235	3.165	70

Quelle: Bundesagentur für Arbeit

4 Wirtschaft

4.1 Arbeitsmarktdaten der Stadt Delmenhorst

Arbeitsmarkt	Juli 2019	August 2019	Sept. 2019	Sept. 2018	Veränderung Sept. 2018/2019
Arbeitslosenquote in %	9,8	10,0	9,3	8,8	0,5
Bestand Arbeitslose am Ende des Monats	3.807	3.863	3.606	3.451	155
davon:					
Frauen	1.779	1.848	1.713	1.686	27
Männer	2.028	2.015	1.893	1.765	128
Ausländer	1.436	1.466	1.355	1.176	179
Schwerbehinderte	189	198	190	187	3
15 bis unter 20 Jahre	66	97	86	86	0
15 bis unter 25 Jahre	388	406	365	359	6
55 Jahre bis unter 65 Jahre	644	658	623	623	0
Langzeitarbeitslose	1.342	1.371	1.343	1.389	-46
Gemeldete Stellen, Bestand am Ende des Monats	650	625	671	808	-137

Quelle: Bundesagentur für Arbeit

4.2 Gewerbebetriebe - Anmeldungen, Abmeldungen, Ummeldungen

Gewerbebetriebe	Juli 2019	August 2019	Sept. 2019	3. Qrt. 2019	3. Qrt. 2018	Veränderung 3. Quartal 2018/2019
Anmeldungen	53	72	48	173	156	17
Abmeldungen	56	46	47	149	129	20
Ummeldungen	25	17	15	57	54	3

Quelle: Fachdienst Gewerbeservice

¹ Am 01. Januar 2005 wurden die Arbeitslosenhilfe und die Sozialhilfe von einer neuen Sozialleistung abgelöst: Der Grundsicherung für Arbeitsuchende (Arbeitslosengeld II).



4.3 Sozialversicherungspflichtig Beschäftigte am Arbeitsort nach Wirtschafts-
abteilungen

Wirtschaftsbereiche	Sept 2018	Dez 2018	März 2019	März 2018	Veränderung März 2018/2019
Land-, Forst- u. Fischereiwirtschaft (A+B)	47	38	41	46	-5
Produzierendes Gewerbe (C-F)	4.897	4.824	4.804	4.733	71
Dienstleistungen					
Handel, Verkehr und Lagerei, Gastgewerbe (G-I)	5.459	5.468	5.445	5.206	239
Sonstige Dienstleistungen (J-U)	10.504	10.467	10.288	10.729	-441
davon					
Erbringung von Unternehmensdienstl. (J-N)	3.750	3.713	3.560	3.901	-341
Öffentliche und private Dienstl. (O-U)	6.754	6.754	6.728	6.828	-100
Ohne Angabe	0	0	0	0	0
Insgesamt	20.907	20.797	20.578	20.714	-136

Quelle: Bundesagentur für Arbeit

4.4 Verarbeitendes Gewerbe einschl. Bergbau ohne Baugewerbe ab 50 Beschäftigten
einschl. Handwerk (vorläufige Ergebnisse)

Verarbeitendes Gewerbe	April 2019	Mai 2019	Juni 2019	Juni 2018	Veränderung Juni 2018/2019
Betriebe insgesamt	12	12	12	13	-1
Vorleistungsgüter u. Energieproduzenten	7	7	7	7	0
Investitionsgüterproduzenten	2	2	2	3	-1
Gebrauchsgüterproduzenten	-	-	-	-	-
Verbrauchsgüterproduzenten	3	3	3	3	0
Tätige Personen gesamt	2.040	2.030	2.022	2.093	-71
Arbeitsstunden in 1.000	241	243	226	264	-38
Bruttolöhne und -gehälter in 1.000 €	6.361	6.543	6.098	6.333	-235
Umsatz o. U-Steuer gesamt in 1.000 €	112.052	107.231	100.672	97.126	3.546
Umsatz o. U-Steuer in 1.000, Ausland €	11.110	12.110	11.899	13.459	-1.560

Quelle: Landesamt für Statistik Niedersachsen (LSN)



4.5 Preisindex für die Lebenshaltung aller privaten Haushalte in Nds., 2015 = 100

Indexgruppe	Juli 2019	August 2019	Sept. 2019	Sept. 2018	Veränderung Sept. 2018/2019
Nahrungsmittel und alkoholfreie Getränke	107,3	107,0	106,8	-	-
Alkoholische Getränke und Tabakwaren	111,7	112,0	112,4	-	-
Bekleidung, Schuhe	97,5	96,9	103,5	-	-
Wohnung, Wasser, Strom, Gas u. a. Brennstoffe	104,9	104,9	105,2	-	-
Einrichtungsgegenstände (Möbel), Apparate, Geräte u. Ausrüstungen f. d. Haushalt sowie deren Instandhaltung	101,9	102,0	102,1	-	-
Gesundheitspflege	104,8	104,8	104,8	-	-
Verkehr	106,4	105,8	105,6	-	-
Post und Telekommunikation	95,8	95,8	95,9	-	-
Freizeit, Unterhaltung, Kultur	111,3	110,4	107,3	-	-
Bildungswesen	86,3	86,5	86,6	-	-
Beherbergungs- und Gaststätdienstleistungen	109,0	109,2	109,2	-	-
And. Waren u. Dienstleistungen (Körperpflege, persönl. Gebrauchsgegenstände, Versicherungsleistungen, Gebühren u. ä.)	104,3	104,6	104,6	-	-
Gesamtindex	105,6	105,4	105,4	-	-

Quelle: Landesamt für Statistik Niedersachsen (LSN)

5 Verkehr

5.1 Straßenverkehrsunfälle

Straßenverkehrsunfälle	Januar 2019	Februar 2019	März 2019	1. Qrt. 2019	1. Qrt. 2018	Veränderung 1. Quartal 2018/2019
Insgesamt	27	28	29	84	75	9
davon:						
mit Personenschaden	16	25	21	62	53	9
Getötete	0	0	0	0	0	0
Verletzte	20	26	26	72	62	10
darunter:						
Schwerverletzte	3	7	4	14	10	4
Leichtverletzte	17	19	22	58	52	6

Quelle: Landesamt für Statistik Niedersachsen (LSN)

Zeichenerklärung und allgemeine Hinweise:

- keine Angaben vorhanden
- . Zahlen sind (noch) nicht bekannt oder Zahlen unterliegen der Geheimhaltung oder es ist nicht sinnvoll, hier Angaben zu machen

Anfragen und Hinweise:

Stadt Delmenhorst

Steuerungsunterstützung, Statistikstelle, Lange Straße 128, 27749 Delmenhorst

Telefon 04221 99-2891 / Fax 04221 99-1280

Diesen Vierteljahresbericht sowie viele weitere Statistiken finden Sie unter:

<http://www.delmenhorst.de/leben-in-del/stadt/statistiken/index.php>

24. Jahrgang

Ausgabe 3, November 2019

