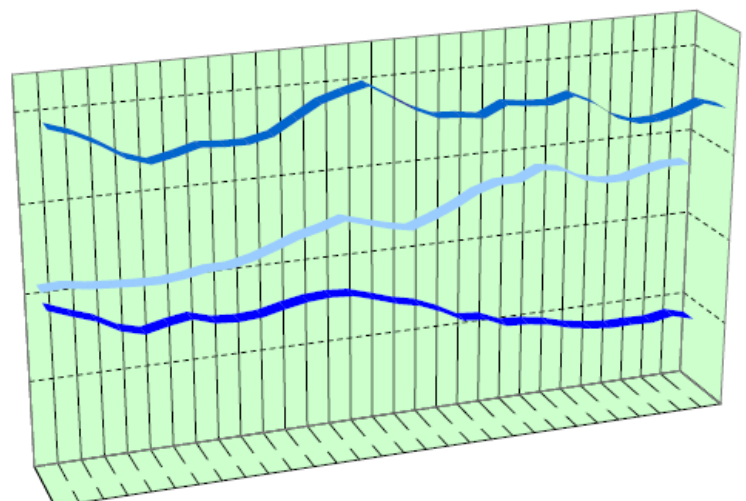
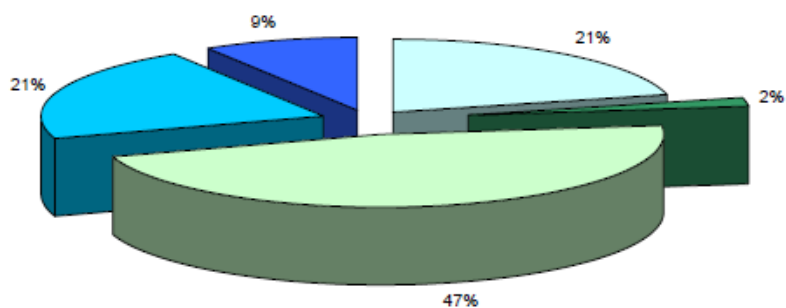
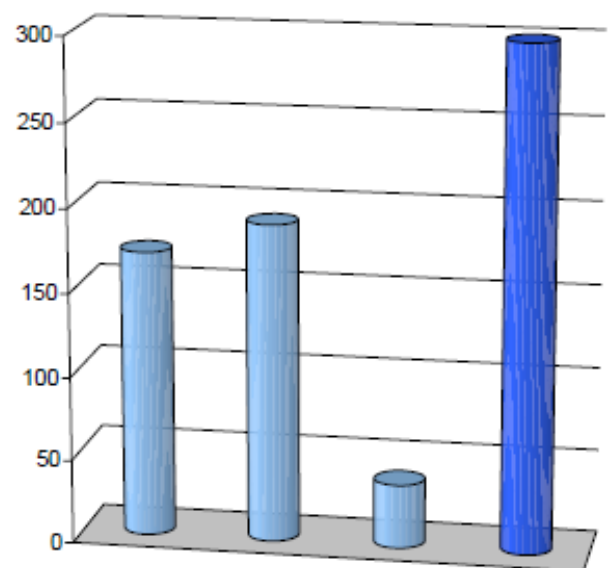
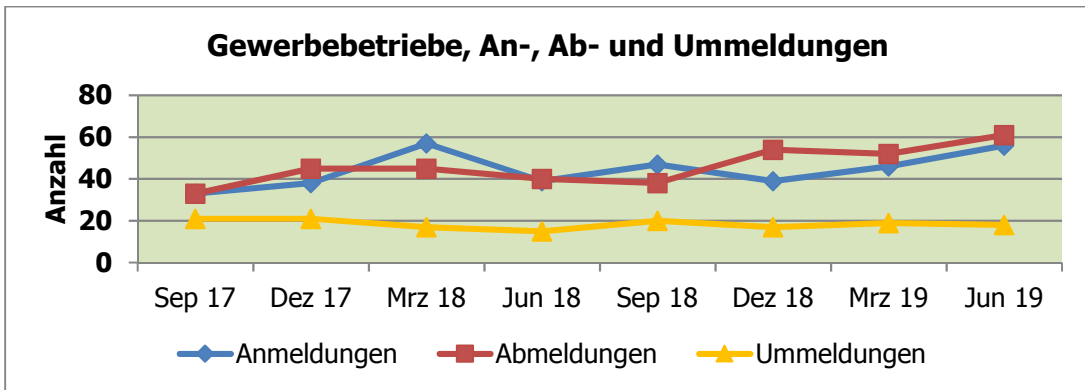
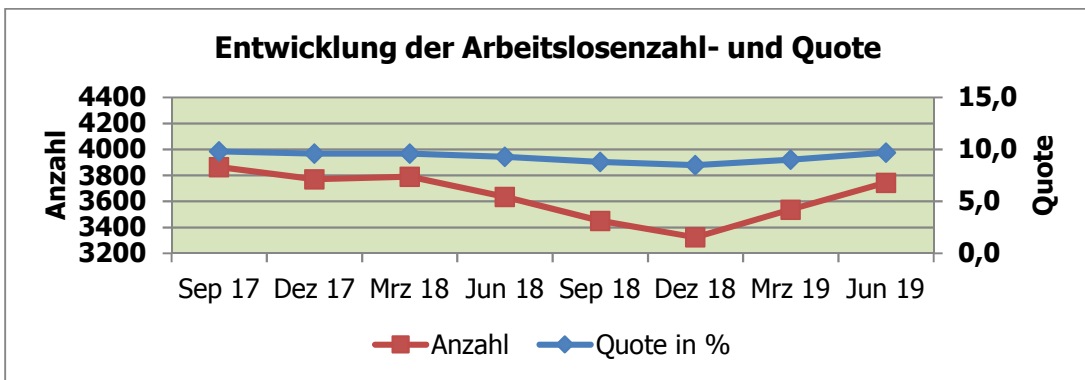
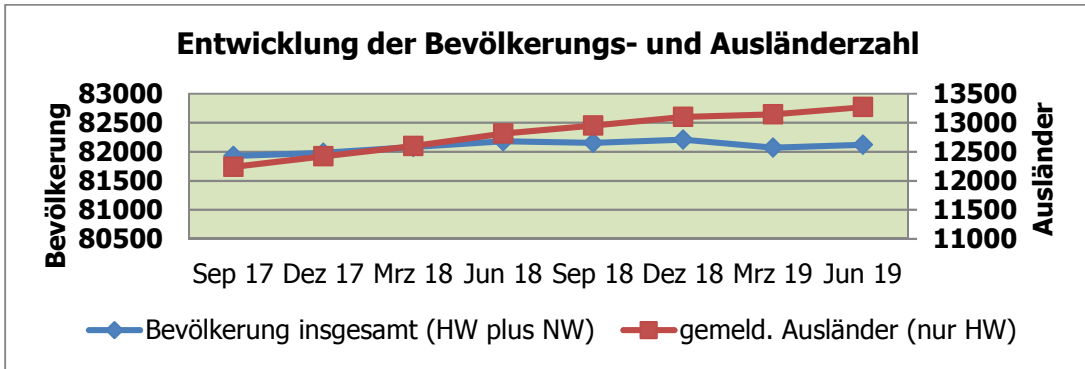


Stadt Delmenhorst in Zahlen

Statistischer Vierteljahresbericht – Zweites Quartal 2019





1 Geographische Angaben

Stadtgebiet - Lage im Raum

Geographische Lage	53° 3' nördlicher Breite, 8° 37' östlicher Länge
Höchster Punkt	25,2 m/ Flur „Lange Wand“ an der Wildeshauser Straße
Niedrigster Punkt	1,0 m/ Ochtum im Ortsteil Hasbergen
Gesamtfläche des Stadtgebietes	6.235,333 ha
Ausdehnung des Stadtgebietes	Diagonale: rd. 14 km

2 Bevölkerung

2.1 Bevölkerung mit Haupt- und Nebenwohnsitz nach Geschlecht und Staatsangehörigkeit

Bevölkerung	April 2019	Mai 2019	Juni 2019	Juni 2018	Veränderung Juni 2018/2019
Insgesamt	82.023	82.166	82.120	82.182	-62
davon:					
Hauptwohnsitz					
absolut	80.516	80.673	80.621	80.611	10
in %	98,2	98,2	98,2	98,1	0,1
Nebenwohnsitz					
absolut	1.507	1.493	1.499	1.571	-72
in %	1,8	1,8	1,8	1,9	-0,1
insgesamt männlich	40.898	40.938	40.913	41.013	-100
insgesamt weiblich	41.125	41.228	41.207	41.169	38
insgesamt gemeldete Deutsche	68.813	68.861	68.809	69.326	-517
insgesamt gemeldete Ausländer	13.210	13.305	13.311	12.856	455

Quelle: Fachdienst Bürgerservice

2.2 Bevölkerung nach Familienstand inkl. Nebenwohnsitz

Familienstand	April 2019	Mai 2019	Juni 2019	Juni 2018	Veränderung Juni 2018/2019
Bevölkerung insgesamt	82.023	82.166	82.120	82.182	-62
davon:					
ledig					
absolut	32.771	32.816	32.796	32.785	11
in %	40,0	39,9	39,9	39,9	0,0
darunter:					
bis 18 Jahre	13.878	13.881	13.835	13.825	10
über 18 Jahre	18.893	18.935	18.961	18.960	1
verheiratet					
absolut	35.725	35.805	35.767	35.865	-98
in %	43,6	43,6	43,6	43,6	0,0
verwitwet					
absolut	5.655	5.657	5.667	5.646	21
in %	6,9	6,9	6,9	6,9	0,0
geschieden					
absolut	6.582	6.591	6.594	6.587	7
in %	8,0	8,0	8,0	8,0	0,0

Quelle: Fachdienst Bürgerservice



3 Soziales

3.1 Bedarfsgemeinschaften und Leistungsempfänger nach SGB II¹

Bedarfsgemeinschaften/ Leistungsempfänger	April 2019	Mai 2019	Juni 2019	Juni 2018	Veränderung Juni 2018/2019
Zahl der Bedarfsgemeinschaften	5.232	5.222	5.230	5.453	-223
Leistungsempfänger nach SGB II	10.605	10.615	10.707	10.983	-276
davon:					
Empfänger von Arbeitslosengeld II	7.481	7.459	7.505	7.750	-245
Empfänger von Sozialgeld	3.124	3.156	3.202	3.233	-31

Quelle: Bundesagentur für Arbeit

4 Wirtschaft

4.1 Arbeitsmarktdaten der Stadt Delmenhorst

Arbeitsmarkt	April 2019	Mai 2019	Juni 2019	Juni 2018	Veränderung Juni 2018/2019
Arbeitslosenquote in %	9,4	9,9	9,7	9,3	0,4
Bestand Arbeitslose am Ende des Monats	3.681	3.812	3.744	3.636	108
davon:					
Frauen	1.680	1.757	1.707	1.747	-40
Männer	2.001	2.055	2.037	1.889	148
Ausländer	1.295	1.414	1.368	1.212	156
Schwerbehinderte	191	205	202	194	8
15 bis unter 20 Jahre	57	64	59	59	0
15 bis unter 25 Jahre	329	361	344	385	-41
55 Jahre bis unter 65 Jahre	651	663	643	665	-22
Langzeitarbeitslose	1.360	1.382	1.348	1.489	-141
Gemeldete Stellen, Bestand am Ende des Monats	614	590	630	718	-88

Quelle: Bundesagentur für Arbeit

4.2 Gewerbebetriebe - Anmeldungen, Abmeldungen, Ummeldungen

Gewerbebetriebe	April 2019	Mai 2019	Juni 2019	2. Qrt. 2019	2. Qrt. 2018	Veränderung 2. Quartal 2018/2019
Anmeldungen	54	56	56	166	127	39
Abmeldungen	53	49	61	163	126	37
Ummeldungen	13	24	18	55	53	2

Quelle: Fachdienst Gewerbeservice

¹ Am 01. Januar 2005 wurden die Arbeitslosenhilfe und die Sozialhilfe von einer neuen Sozialleistung abgelöst: Der Grundsicherung für Arbeitsuchende (Arbeitslosengeld II).



4.3 Sozialversicherungspflichtig Beschäftigte am Arbeitsort nach Wirtschaftsbereichen

Wirtschaftsbereiche	Juni 2018	Sept 2018	Dez 2018	Dez 2017	Veränderung Dez 2017/2018
Land-, Forst- u. Fischereiwirtschaft (A+B)	53	47	38	41	-3
Produzierendes Gewerbe (C-F)	4.754	4.897	4.824	4.692	132
Dienstleistungen					
Handel, Verkehr und Lagerei, Gastgewerbe (G-I)	5.173	5.459	5.468	5.230	238
Sonstige Dienstleistungen (J-U)	10.545	10.504	10.467	10.913	-446
davon					
Erbringung von Unternehmensdienstl. (J-N)	3.923	3.750	3.713	4.063	-350
Öffentliche und private Dienstl. (O-U)	6.622	6.754	6.754	6.850	-96
Ohne Angabe	0	0	0	0	0
Insgesamt	20.525	20.907	20.797	20.876	-79

Quelle: Bundesagentur für Arbeit

4.4 Verarbeitendes Gewerbe einschl. Bergbau ohne Baugewerbe ab 50 Beschäftigten einschl. Handwerk (vorläufige Ergebnisse)

Verarbeitendes Gewerbe	Jan 2019	Feb 2019	Mrz 2019	Mrz 2018	Veränderung Mrz 2018/2019
Betriebe insgesamt	12	12	12	13	-1
Vorleistungsgüter u. Energieproduzenten	7	7	7	7	0
Investitionsgüterproduzenten	2	2	2	3	-1
Gebrauchsgüterproduzenten	-	-	-	-	-
Verbrauchsgüterproduzenten	3	3	3	3	0
Tätige Personen gesamt	2.056	2.051	2.063	2.088	-25
Arbeitsstunden in 1.000	261	250	248	252	-4
Bruttolöhne und -gehälter in 1.000 €	5.758	5.760	5.847	6.033	-186
Umsatz o. U-Steuer gesamt in 1.000 €	107.467	98.489	117.144	93.903	23.241
Umsatz o. U-Steuer im Ausland, in 1.000 €	13.274	11.978	12.426	11.355	1.071

Quelle: Landesamt für Statistik Niedersachsen (LSN)



4.5 Preisindex für die Lebenshaltung aller privaten Haushalte in Nds., 2015 = 100

Indexgruppe	April	Mai	Juni	Juni	Veränderung Juni 2018/2019
	2019	2019	2019	2018	
Nahrungsmittel und alkoholfreie Getränke	106,1	106,5	106,7	-	-
Alkoholische Getränke und Tabakwaren	110,1	111,1	111,6	-	-
Bekleidung, Schuhe	104,2	103,7	101,3	-	-
Wohnung, Wasser, Strom, Gas u. a. Brennstoffe	104,4	104,5	104,5	-	-
Einrichtungsgegenstände (Möbel), Apparate, Geräte u. Ausrüstungen f. d. Haushalt sowie deren Instandhaltung	102,0	102,2	102,2	-	-
Gesundheitspflege	104,5	104,6	104,7	-	-
Verkehr	105,9	107,2	106,3	-	-
Post und Telekommunikation	96,2	95,8	95,6	-	-
Freizeit, Unterhaltung, Kultur	103,5	103,1	107,1	-	-
Bildungswesen	86,3	86,3	86,3	-	-
Beherbergungs- und Gaststätdienstleistungen	108,1	108,5	109,0	-	-
And. Waren u. Dienstleistungen (Körperpflege, persönl. Gebrauchsgegenstände, Versicherungsleistungen, Gebühren u. ä.)	103,6	104,0	104,0	-	-
Gesamtindex	104,5	104,7	105,0	-	-

Quelle: Landesamt für Statistik Niedersachsen (LSN)

5 Verkehr

5.1 Straßenverkehrsunfälle

Straßenverkehrsunfälle	Okt	Nov	Dez	4. Qrt.	4. Qrt.	Veränderung 4. Quartal 2017/2018
	2018	2018	2018	2018	2017	
Insgesamt	36	29	32	97	109	-12
davon:						
mit Personenschaden	27	25	26	78	86	-8
Getötete	-	-	-	0	0	0
Verletzte	32	33	28	93	109	-16
darunter:						
Schwerverletzte	5	1	3	9	19	-10
Leichtverletzte	27	32	25	84	90	-6

Quelle: Landesamt für Statistik Niedersachsen (LSN)

Zeichenerklärung und allgemeine Hinweise:

- keine Angaben vorhanden
- . Zahlen sind (noch) nicht bekannt oder Zahlen unterliegen der Geheimhaltung oder es ist nicht sinnvoll, hier Angaben zu machen

Anfragen und Hinweise:

Stadt Delmenhorst

Steuerungsunterstützung, Statistikstelle, Lange Straße 128, 27749 Delmenhorst

Telefon 04221 99-2891 / Fax 04221 99-1280

Diesen Vierteljahresbericht sowie viele weitere Statistiken finden Sie unter:

<http://www.delmenhorst.de/leben-in-del/stadt/statistiken/index.php>

24. Jahrgang
Ausgabe 2, August 2019

