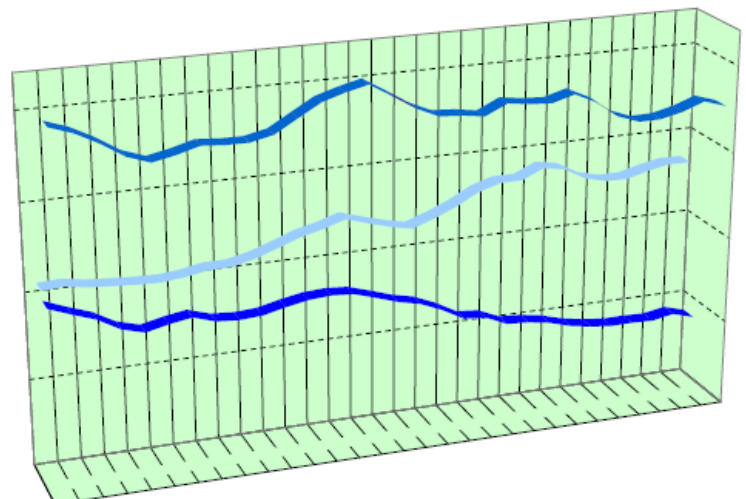
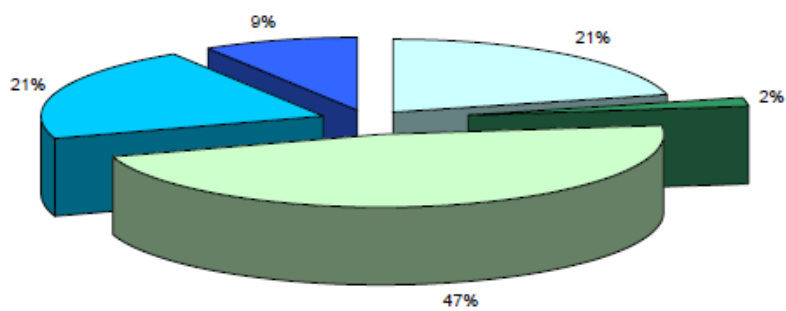
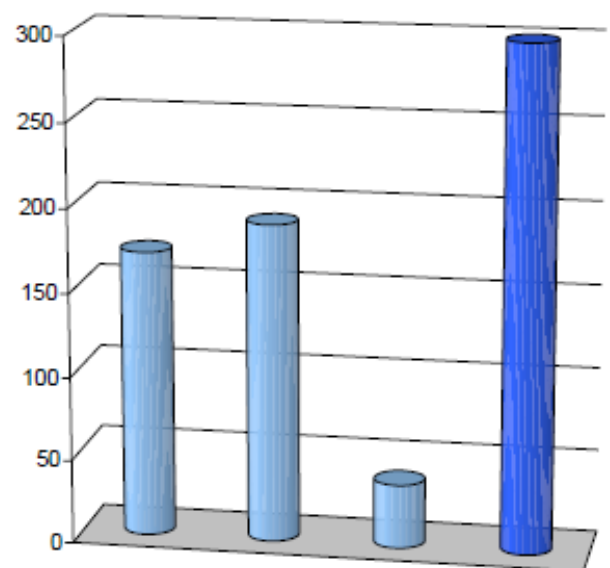
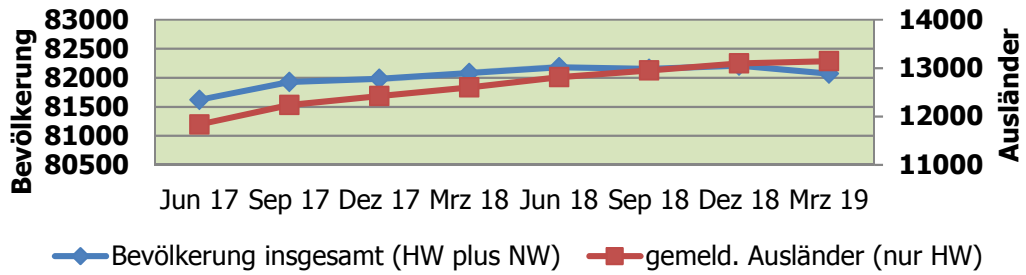


## Stadt Delmenhorst in Zahlen

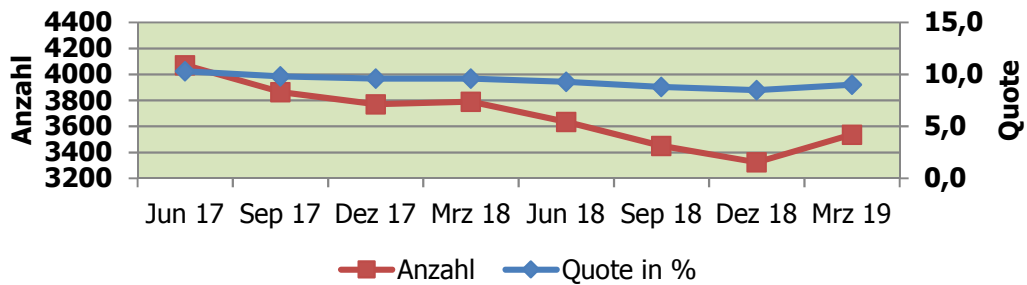
### Statistischer Vierteljahresbericht – Erstes Quartal 2019



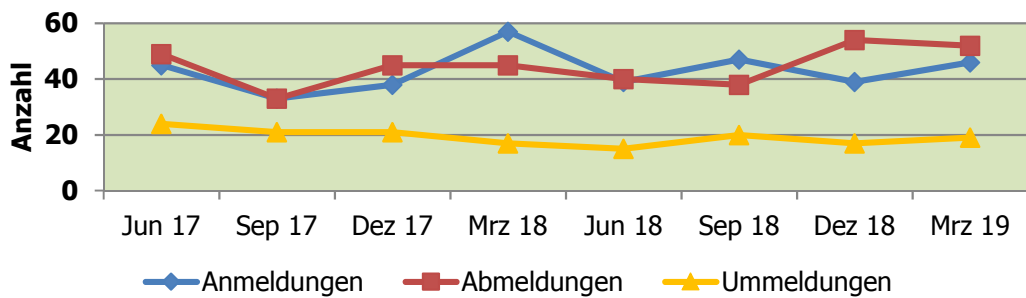
### Entwicklung der Bevölkerungs- und Ausländerzahl



### Entwicklung der Arbeitslosenzahl- und Quote



### Gewerbebetriebe, An-, Ab- und Ummeldungen



## 1 Geographische Angaben

### Stadtgebiet - Lage im Raum

Geographische Lage	53° 3' nördlicher Breite, 8° 37' östlicher Länge
Höchster Punkt	25,2 m/ Flur „Lange Wand“ an der Wildeshauser Straße
Niedrigster Punkt	1,0 m/ Ochtum im Ortsteil Hasbergen
Gesamtfläche des Stadtgebietes	6.235,333 ha
Ausdehnung des Stadtgebietes	Diagonale: rd. 14 km

## 2 Bevölkerung

### 2.1 Bevölkerung mit Haupt- und Nebenwohnsitz nach Geschlecht und Staatsangehörigkeit

Bevölkerung	Jan 2019	Feb 2019	Mrz 2019	Mrz 2018	Veränderung Mrz 2018/2019
<b>Insgesamt</b>	82.174	82.146	82.073	82.080	-7
<b>davon:</b>					
<b>Hauptwohnsitz</b>					
<b>absolut</b>	80.626	80.616	80.559	80.497	62
<b>in %</b>	98,1	98,1	98,2	98,1	0,1
<b>Nebenwohnsitz</b>					
<b>absolut</b>	1.548	1.530	1.514	1.583	-69
<b>in %</b>	1,9	1,9	1,8	1,9	-0,1
<b>insgesamt männlich</b>	40.983	40.971	40.937	40.958	-21
<b>insgesamt weiblich</b>	41.191	41.175	41.136	41.122	14
<b>insgesamt gemeldete Deutsche</b>	68.997	68.935	68.885	69.433	-548
<b>insgesamt gemeldete Ausländer</b>	13.177	13.211	13.188	12.647	541

Quelle: Fachdienst Bürgerservice

### 2.2 Bevölkerung nach Familienstand inkl. Nebenwohnsitz

Familienstand	Jan 2019	Feb 2019	Mrz 2019	Mrz 2018	Veränderung Mrz 2018/2019
<b>Bevölkerung insgesamt</b>	82.174	82.146	82.073	82.080	-7
<b>davon:</b>					
<b>ledig</b>					
<b>absolut</b>	32.810	32.811	32.794	32.741	53
<b>in %</b>	39,9	39,9	40,0	39,9	0,1
<b>darunter:</b>					
<b>bis 18 Jahre</b>	13.799	13.818	13.811	13.714	97
<b>über 18 Jahre</b>	19.011	18.993	18.983	19.027	-44
<b>verheiratet</b>					
<b>absolut</b>	35.833	35.817	35.747	35.767	-20
<b>in %</b>	43,6	43,6	43,6	43,6	0
<b>verwitwet</b>					
<b>absolut</b>	5.645	5.639	5.651	5.644	7
<b>in %</b>	6,9	6,9	6,9	6,9	0
<b>geschieden</b>					
<b>absolut</b>	6.581	6.586	6.584	6.632	-48
<b>in %</b>	8,0	8,0	8,0	8,1	-0,1

Quelle: Fachdienst Bürgerservice



### 3 Soziales

#### 3.1 Bedarfsgemeinschaften und Leistungsempfänger nach SGB II<sup>1</sup>

Bedarfsgemeinschaften/ Leistungsempfänger	Jan 2019	Feb 2019	Mrz 2019	Mrz 2018	Veränderung Mrz 2018/2019
Zahl der Bedarfsgemeinschaften	5.256	5.247	5.245	5.483	-238
Leistungsempfänger nach SGB II	10.644	10.669	10.688	11.017	-329
davon:					
Empfänger von Arbeitslosengeld II	7.475	7.479	7.492	7.762	-270
Empfänger von Sozialgeld	3.169	3.190	3.196	3.255	-59
Quelle: Bundesagentur für Arbeit					

### 4 Wirtschaft

#### 4.1 Arbeitsmarktdaten der Stadt Delmenhorst

Arbeitsmarkt	Jan 2019	Feb 2019	Mrz 2019	Mrz 2018	Veränderung Mrz 2018/2019
Arbeitslosenquote in %	9,2	9,0	9,0	9,6	-0,6
Bestand Arbeitslose am Ende des Monats	3.603	3.537	3.537	3.791	-254
davon:					
Frauen	1.699	1.624	1.604	1.753	-149
Männer	1.904	1.913	1.933	2.038	-105
Ausländer	1.211	1.234	1.206	1.272	-66
Schwerbehinderte	176	163	167	203	-36
15 bis unter 20 Jahre	64	60	65	54	11
15 bis unter 25 Jahre	321	338	334	335	-1
55 Jahre bis unter 65 Jahre	639	606	604	694	-90
Langzeitarbeitslose	1.339	1.308	1.309	1.567	-258
Gemeldete Stellen, Bestand am Ende des Monats	683	672	649	702	-53
Quelle: Bundesagentur für Arbeit					

#### 4.2 Gewerbebetriebe - Anmeldungen, Abmeldungen, Ummeldungen

Gewerbebetriebe	Jan 2019	Feb 2019	Mrz 2019	1. Qrt. 2019	1. Qrt. 2018	Veränderung 1. Quartal 2018/2019
Anmeldungen	79	60	46	185	160	25
Abmeldungen	50	51	52	153	168	-15
Ummeldungen	28	22	19	69	55	14
Quelle: Fachdienst Gewerbeservice						

<sup>1</sup> Am 01. Januar 2005 wurden die Arbeitslosenhilfe und die Sozialhilfe von einer neuen Sozialleistung abgelöst: Der Grundsicherung für Arbeitsuchende (Arbeitslosengeld II).



4.3 Sozialversicherungspflichtig Beschäftigte am Arbeitsort nach Wirtschafts-  
abteilungen

Wirtschaftsbereiche	März 2018	Juni 2018	Sep 2018	Sep 2017	Veränderung Sep 2017/2018
<b>Land-, Forst- u. Fischereiwirtschaft (A+B)</b>	46	53	47	53	-6
<b>Produzierendes Gewerbe (C-F)</b>	4.733	4.754	4.897	4.718	179
<b>Dienstleistungen</b>					
Handel, Verkehr und Lagerei, Gastgewerbe (G-I)	5.206	5.173	5.459	5.226	233
Sonstige Dienstleistungen (J-U) davon	10.729	10.545	10.504	11.024	-520
Erbringung von Unternehmensdienstl. (J-N)	3.901	3.923	3.750	4.128	-378
Öffentliche und private Dienstl. (O-U)	6.828	6.622	6.754	6.896	-142
Ohne Angabe	0	0	0	0	0
<b>Insgesamt</b>	<b>20.714</b>	<b>20.525</b>	<b>20.907</b>	<b>21.021</b>	<b>-114</b>

Quelle: Bundesagentur für Arbeit (g = geschätzt)

4.4 Verarbeitendes Gewerbe einschl. Bergbau ohne Baugewerbe ab 50 Beschäftigten  
einschl. Handwerk (vorläufige Ergebnisse)

Verarbeitendes Gewerbe	Okt 2018	Nov 2018	Dez 2018	Dez 2017	Veränderung Dez 2017/2018
<b>Betriebe insgesamt</b>	13	13	13	14	-1
Vorleistungsgüter u. Energieproduzenten	7	7	7	7	0
Investitionsgüterproduzenten	3	3	3	3	0
Gebrauchsgüterproduzenten	-	-	-	-	-
Verbrauchsgüterproduzenten	3	3	3	4	-1
<b>Tätige Personen gesamt</b>	2.091	2.091	2.082	2.118	-36
<b>Arbeitsstunden in 1.000</b>	251	266	213	228	-15
<b>Bruttolöhne und -gehälter in 1.000 €</b>	5.944	7.430	6.104	6.391	-287
<b>Umsatz o. U-Steuer gesamt in 1.000 €</b>	106.321	106.136	94.518	90.530	3.988
<b>Umsatz o. U-Steuer in 1.000, Ausland €</b>	12.931	13.910	10.692	9.123	1.569

Quelle: Landesamt für Statistik Niedersachsen (LSN)



4.5 Preisindex für die Lebenshaltung aller privaten Haushalte in Nds., 2015 = 100  
(Veränderte Basis! Bis Dez. 2018 Basis 2010 = 100, kein Vergleich mit 2018 möglich!)

Indexgruppe	Jan 2019	Feb 2019	März 2019	März 2018	Veränderung März 2018/2019
Nahrungsmittel und alkoholfreie Getränke	106,5	107,0	106,3	-	-
Alkoholische Getränke und Tabakwaren	108,5	108,8	109,6	-	-
Bekleidung, Schuhe	96,4	98,8	101,9	-	-
Wohnung, Wasser, Strom, Gas u. a. Brennstoffe	103,7	103,8	104,0	-	-
Einrichtungsgegenstände (Möbel), Apparate, Geräte u. Ausrüstungen f. d. Haushalt sowie deren Instandhaltung	101,4	101,5	101,7	-	-
Gesundheitspflege	103,9	104,0	104,4	-	-
Verkehr	103,3	103,5	104,4	-	-
Nachrichtenübermittlung	96,4	96,4	96,3	-	-
Freizeit, Unterhaltung, Kultur	96,6	98,4	99,9	-	-
Bildungswesen	86,1	86,1	86,3	-	-
Beherbergungs- und Gaststätdienstleistungen	106,8	106,9	107,1	-	-
And. Waren u. Dienstleistungen (Körperpflege, persönl. Gebrauchsgegenstände, Versicherungsleistungen, Gebühren u. ä.)	103,3	103,7	103,6	-	-
<b>Gesamtindex</b>	<b>102,6</b>	<b>103,1</b>	<b>103,6</b>	-	-

Quelle: Landesamt für Statistik Niedersachsen (LSN)

## 5 Verkehr

### 5.1 Straßenverkehrsunfälle

Straßenverkehrsunfälle	Juli 2018	August 2018	Sept 2018	3. Qrt. 2018	3. Qrt. 2017	Veränderung 3. Quartal 2017/2018
<b>Insgesamt</b>	33	35	31	99	91	8
<b>davon:</b>						
<b>mit Personenschaden</b>	30	31	29	90	74	16
<b>Getötete</b>	0	0	0	0	0	0
<b>Verletzte</b>	37	35	39	111	81	30
<b>darunter:</b>						
<b>Schwerverletzte</b>	13	3	5	21	10	11
<b>Leichtverletzte</b>	24	32	34	90	71	19

Quelle: Landesamt für Statistik Niedersachsen (LSN)

*Zeichenerklärung und allgemeine Hinweise:*

- keine Angaben vorhanden
- . Zahlen sind (noch) nicht bekannt oder Zahlen unterliegen der Geheimhaltung oder es ist nicht sinnvoll, hier Angaben zu machen

*Anfragen und Hinweise:*

Stadt Delmenhorst  
Steuerungsunterstützung, Statistikstelle, Lange Straße 128, 27749 Delmenhorst  
Telefon 04221 99-2891 / Fax 04221 99-1280

Diesen Vierteljahresbericht sowie viele weitere Statistiken finden Sie unter:  
<http://www.delmenhorst.de/leben-in-del/stadt/statistiken/index.php>

23. Jahrgang  
Ausgabe 1, Mai 2019

