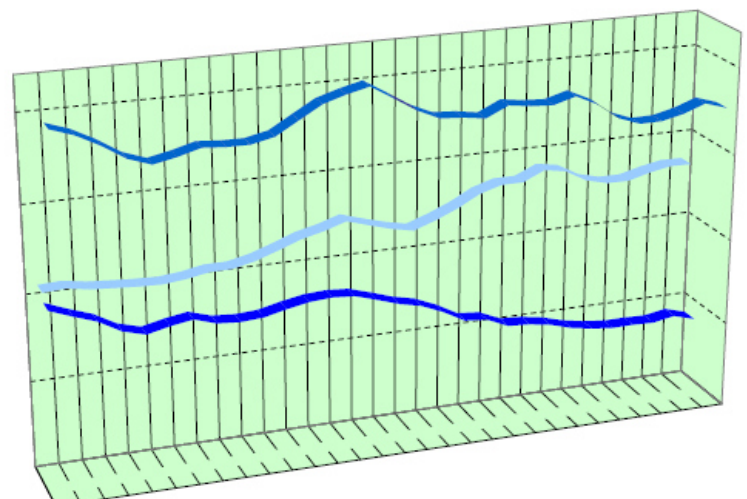
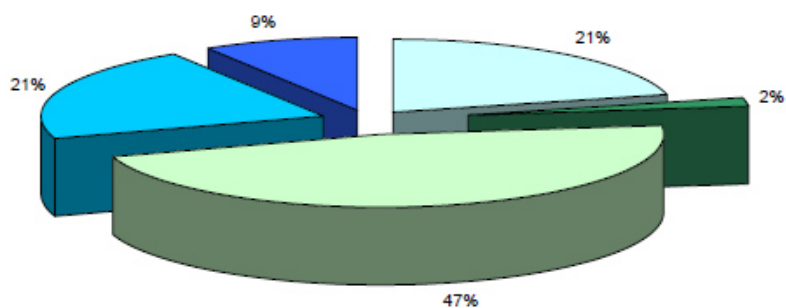
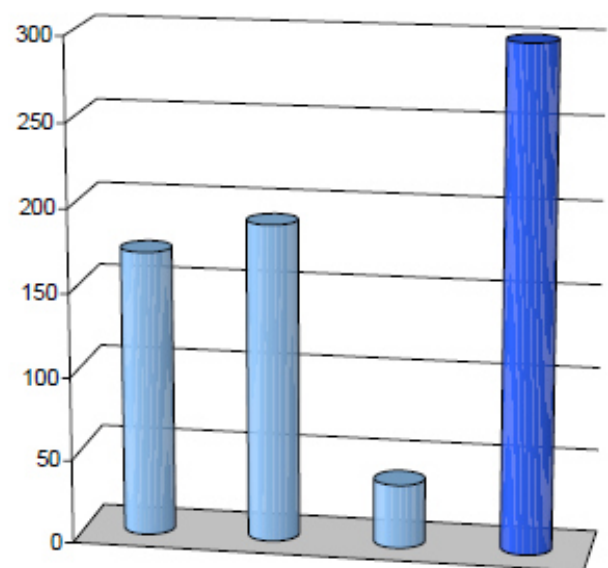
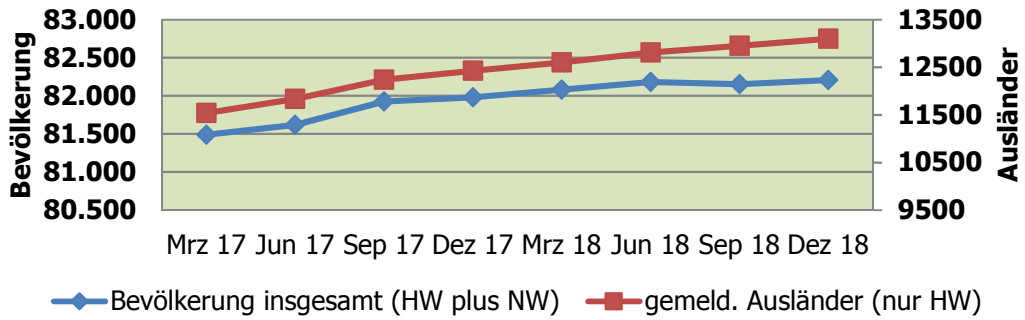


## Stadt Delmenhorst in Zahlen

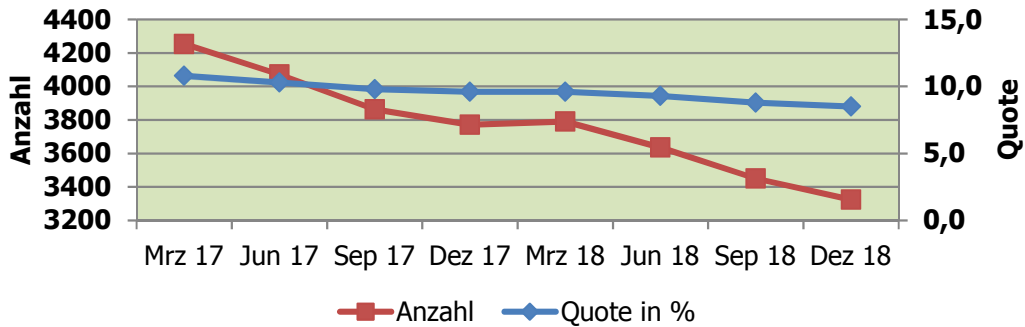
### Statistischer Vierteljahresbericht –Viertes Quartal 2018



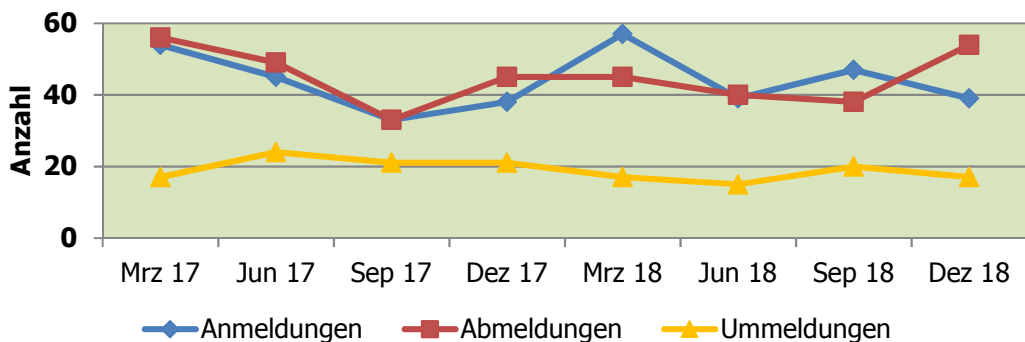
### Entwicklung der Bevölkerungs- und Ausländerzahl



### Entwicklung der Arbeitslosenzahl- und Quote



### Gewerbebetriebe, An-, Ab- und Ummeldungen



## 1 Geographische Angaben

### Stadtgebiet - Lage im Raum

Geographische Lage	53° 3' nördlicher Breite, 8° 37' östlicher Länge
Höchster Punkt	25,2 m/ Flur „Lange Wand“ an der Wildeshauser Straße
Niedrigster Punkt	1,0 m/ Ochtum im Ortsteil Hasbergen
Gesamtfläche des Stadtgebietes	6.235,333 ha
Ausdehnung des Stadtgebietes	Diagonale: rd. 14 km

## 2 Bevölkerung

### 2.1 Bevölkerung mit Haupt- und Nebenwohnsitz nach Geschlecht und Staatsangehörigkeit

Bevölkerung	Okt. 2018	Nov. 2018	Dez. 2018	Dez. 2017	Veränderung Dez. 2017/2018
<b>Insgesamt</b>	82.109	82.087	82.207	81.981	226
<b>davon:</b>					
<b>Hauptwohnsitz</b>					
<b>absolut</b>	80.549	80.537	80.644	80.360	284
<b>in %</b>	98,1	98,1	98,1	98,0	0,1
<b>Nebenwohnsitz</b>					
<b>absolut</b>	1.560	1.550	1.563	1.621	-58
<b>in %</b>	1,9	1,9	1,9	2,0	-0,1
<b>insgesamt männlich</b>	40.972	40.928	40.995	40.872	123
<b>insgesamt weiblich</b>	41.137	41.159	41.212	41.109	103
<b>insgesamt gemeldete Deutsche</b>	69.103	69.020	69.067	69.505	-438
<b>insgesamt gemeldete Ausländer</b>	13.006	13.067	13.140	12.476	664

Quelle: Fachdienst Bürgerservice

### 2.2 Bevölkerung nach Familienstand inkl. Nebenwohnsitz

Familienstand	Okt. 2018	Nov. 2018	Dez. 2018	Dez. 2017	Veränderung Dez. 2017/2018
<b>Bevölkerung insgesamt</b>	82.109	82.087	82.207	81.981	226
<b>davon:</b>					
<b>ledig</b>					
<b>absolut</b>	32.679	32.692	32.769	32.572	197
<b>in %</b>	39,8	39,8	39,9	39,7	0,2
<b>darunter:</b>					
<b>bis 18 Jahre</b>	13.795	13.796	13.791	13.664	127
<b>über 18 Jahre</b>	18.884	18.896	18.978	18.908	70
<b>verheiratet</b>					
<b>absolut</b>	35.929	35.896	35.928	35.817	111
<b>in %</b>	43,8	43,7	43,7	43,7	0,0
<b>verwitwet</b>					
<b>absolut</b>	5.653	5.637	5.637	5.654	-17
<b>in %</b>	6,9	6,9	6,9	6,9	0,0
<b>geschieden</b>					
<b>absolut</b>	6.554	6.564	6.568	6.625	-57
<b>in %</b>	8,0	8,0	8,0	8,1	-0,1

Quelle: Fachdienst Bürgerservice



### 3 Soziales

#### 3.1 Bedarfsgemeinschaften und Leistungsempfänger nach SGB II<sup>1</sup>

Bedarfsgemeinschaften/ Leistungsempfänger	Okt. 2018	Nov. 2018	Dez. 2018	Dez. 2017	Veränderung Dez. 2017/2018
Zahl der Bedarfsgemeinschaften	5.278	5.243	5.247	5.578	-331
Leistungsempfänger nach SGB II	10.663	10.615	10.604	11.248	-644
davon:					
Empfänger von Arbeitslosengeld II	7.476	7.432	7.424	7.879	-455
Empfänger von Sozialgeld	3.187	3.183	3.180	3.369	-189

Quelle: Bundesagentur für Arbeit

### 4 Wirtschaft

#### 4.1 Arbeitsmarktdaten der Stadt Delmenhorst

Arbeitsmarkt	Okt. 2018	Nov. 2018	Dez. 2018	Dez. 2017	Veränderung Dez. 2017/2018
Arbeitslosenquote in %	8,7	8,3	8,5	9,6	-1,1
Bestand Arbeitslose am Ende des Monats	3.400	3.253	3.324	3.771	-447
davon:					
Frauen	1.654	1.575	1.607	1.752	-145
Männer	1.746	1.678	1.717	2.019	-302
Ausländer	1.149	1.080	1.111	1.248	-137
Schwerbehinderte	183	164	162	202	-40
15 bis unter 20 Jahre	69	72	61	54	7
15 bis unter 25 Jahre	322	301	292	337	-45
55 Jahre bis unter 65 Jahre	610	577	590	686	-96
Langzeitarbeitslose	1.388	1.328	1.318	1.573	-255
Gemeldete Stellen, Bestand am Ende des Monats	838	822	741	734	7

Quelle: Bundesagentur für Arbeit

#### 4.2 Gewerbebetriebe - Anmeldungen, Abmeldungen, Ummeldungen

Gewerbebetriebe	Okt. 2018	Nov. 2018	Dez. 2018	4. Qrt. 2018	4. Qrt. 2017	Veränderung 4. Quartal 2017/2018
Anmeldungen	63	69	39	171	133	38
Abmeldungen	48	54	54	156	132	24
Ummeldungen	10	13	17	40	51	-11

Quelle: Fachdienst Gewerbeservice

<sup>1</sup> Am 01. Januar 2005 wurden die Arbeitslosenhilfe und die Sozialhilfe von einer neuen Sozialleistung abgelöst: Der Grundsicherung für Arbeitsuchende (Arbeitslosengeld II).



4.3 Sozialversicherungspflichtig Beschäftigte am Arbeitsort nach Wirtschafts-  
abteilungen

Wirtschaftsbereiche	Dez. 2017	März 2018	Juni 2018	Juni 2017	Veränderung Juni 2017/2018
<b>Land-, Forst- u. Fischereiwirtschaft (A)</b>	41	46	53	54	-1
<b>Produzierendes Gewerbe (B-F)</b>	4.692	4.733	4.754	4.617	137
<b>Dienstleistungen</b>					
<b>Handel, Verkehr und Lagerei, Gastgewerbe (G-I)</b>	5.230	5.206	5.173	5.091	82
<b>Sonstige Dienstleistungen (J-U)</b>	10.913	10.729	10.545	10.792	-247
<b>davon</b>					
<b>Erbringung von Unternehmensdienstl. (J-N)</b>	4.063	3.901	3.923	4.097	-174
<b>Öffentliche und private Dienstl. (O-U)</b>	6.850	6.828	6.622	6.695	-73
<b>Ohne Angabe</b>	0	0	0	0	0
<b>Insgesamt</b>	<b>20.876</b>	<b>20.714</b>	<b>20.525</b>	<b>20.554</b>	<b>-29</b>
Quelle: Bundesagentur für Arbeit					

4.4 Verarbeitendes Gewerbe einschl. Bergbau ohne Baugewerbe ab 50 Beschäftigten  
einschl. Handwerk (vorläufige Ergebnisse)

Verarbeitendes Gewerbe	Juli 2018	August 2018	Sept. 2018	Sept. 2017	Veränderung Sept. 2017/2018
<b>Betriebe insgesamt</b>	13	13	13	14	-1
<b>Vorleistungsgüter u. Energieproduzenten</b>	7	7	7	7	0
<b>Investitionsgüterproduzenten</b>	3	3	3	3	0
<b>Gebrauchsgüterproduzenten</b>	-	-	-	-	-
<b>Verbrauchsgüterproduzenten</b>	3	3	3	4	-1
<b>Tätige Personen gesamt</b>	2.096	2.110	2.099	2.100	-1
<b>Arbeitsstunden in 1.000</b>	246	263	252	251	1
<b>Bruttolöhne und -gehälter in 1.000 €</b>	6.048	6.025	5.877	6.125	-248
<b>Umsatz o. U-Steuer gesamt in 1.000 €</b>	104.213	104.407	98.296	99.158	-862
<b>Umsatz o. U-Steuer in 1.000, Ausland €</b>	12.600	12.607	11.763	12.863	-1.100
Quelle: Landesamt für Statistik Niedersachsen (LSN)					



4.5 Preisindex für die Lebenshaltung aller privaten Haushalte in Nds., 2010 = 100

Indexgruppe	Okt. 2018	Nov. 2018	Dez. 2018	Dez. 2017	Veränderung Dez. 2017/2018
Nahrungsmittel und alkoholfreie Getränke	118,9	119,1	119,4	117,8	1,6
Alkoholische Getränke und Tabakwaren	124,3	123,4	122,6	120,2	2,4
Bekleidung, Schuhe	108,8	108,1	105,7	105,2	0,5
Wohnung, Wasser, Strom, Gas u. a. Brennstoffe	111,8	112,1	111,8	110,1	1,7
Einrichtungsgegenstände (Möbel), Apparate, Geräte u. Ausrüstungen f. d. Haushalt sowie deren Instandhaltung	104,5	104,4	104,5	103,7	0,8
Gesundheitspflege	108,9	108,9	108,9	107,1	1,8
Verkehr	111,5	111,9	110,2	107,7	2,5
Nachrichtenübermittlung	89,0	89,0	89,0	89,6	-0,6
Freizeit, Unterhaltung, Kultur	109,0	108,3	114,1	112,5	1,6
Bildungswesen	53,7	53,7	53,8	90,4	-36,6
Beherbergungs- und Gaststättendienstleistungen	118,4	118,4	118,3	115,3	3,0
And. Waren u. Dienstleistungen (Körperpflege, persönl. Gebrauchsgegenstände, Versicherungsleistungen, Gebühren u. ä.)	107,6	107,7	107,6	105,9	1,7
<b>Gesamtindex</b>	<b>110,8</b>	<b>110,8</b>	<b>111,0</b>	<b>109,7</b>	<b>1,3</b>

Quelle: Landesamt für Statistik Niedersachsen (LSN)

5 Verkehr

5.1 Straßenverkehrsunfälle

Straßenverkehrsunfälle	April 2018	Mai 2018	Juni 2018	2. Qrt. 2018	2. Qrt. 2017	Veränderung 2. Quartal 2017/2018
<b>Insgesamt</b>	27	25	42	94	93	1
<b>davon:</b>						
<b>mit Personenschaden</b>	21	23	32	76	80	-4
<b>Getötete</b>	0	0	0	0	0	0
<b>Verletzte</b>	29	28	38	95	92	3
<b>darunter:</b>						
<b>Schwerverletzte</b>	2	5	8	15	12	3
<b>Leichtverletzte</b>	27	23	30	80	80	0

Quelle: Landesamt für Statistik Niedersachsen (LSN)

Zeichenerklärung und allgemeine Hinweise:

- keine Angaben vorhanden
- . Zahlen sind (noch) nicht bekannt oder Zahlen unterliegen der Geheimhaltung oder es ist nicht sinnvoll, hier Angaben zu machen

Anfragen und Hinweise:

Stadt Delmenhorst  
 Steuerungsunterstützung, Statistikstelle, Lange Straße 128, 27749 Delmenhorst  
 Telefon 04221 99-2891 / Fax 04221 99-1280

Diesen Vierteljahresbericht sowie viele weitere Statistiken finden Sie unter:  
<http://www.delmenhorst.de/leben-in-del/stadt/statistiken/index.php>

22. Jahrgang  
 Ausgabe 4, Februar 2019

