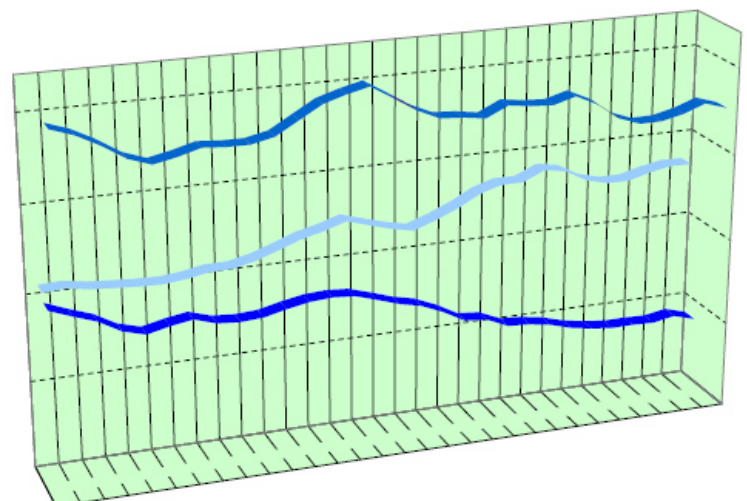
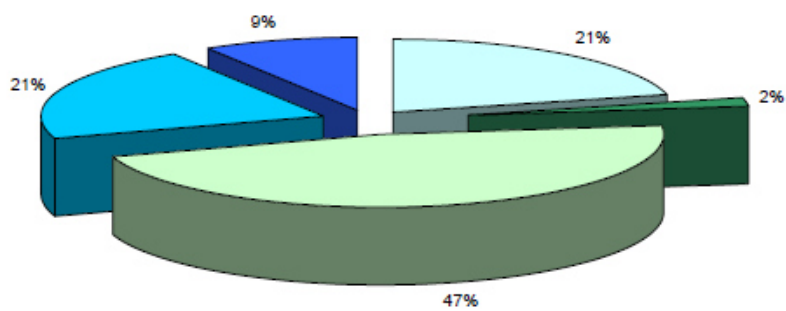
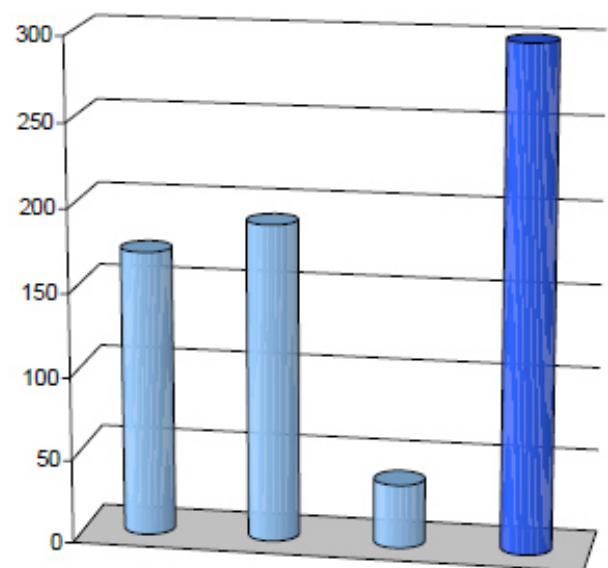
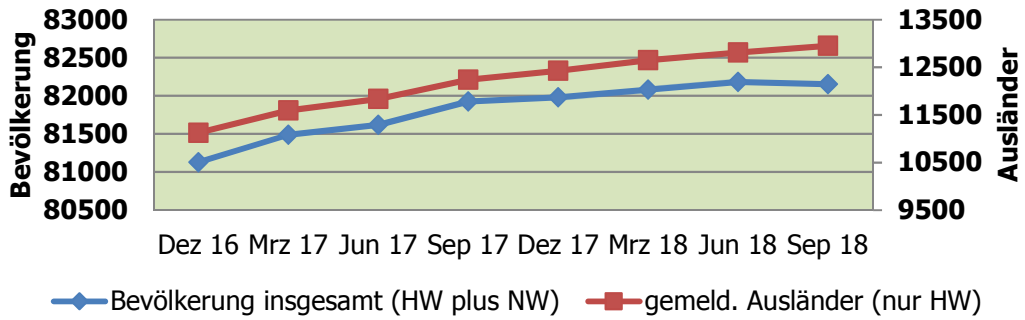


Stadt Delmenhorst in Zahlen

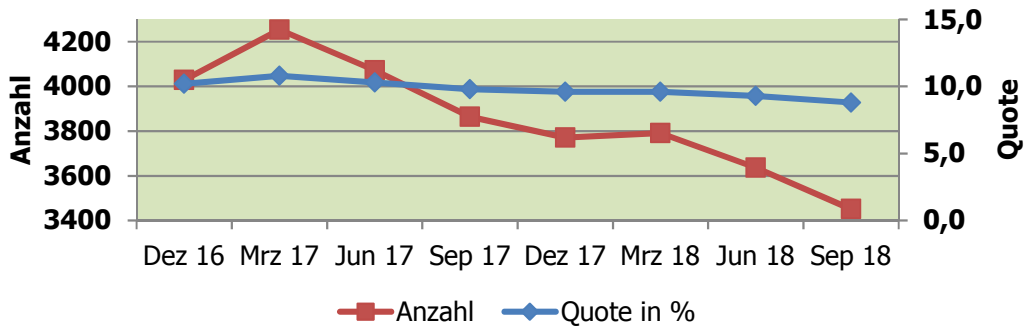
Statistischer Vierteljahresbericht – Drittes Quartal 2018



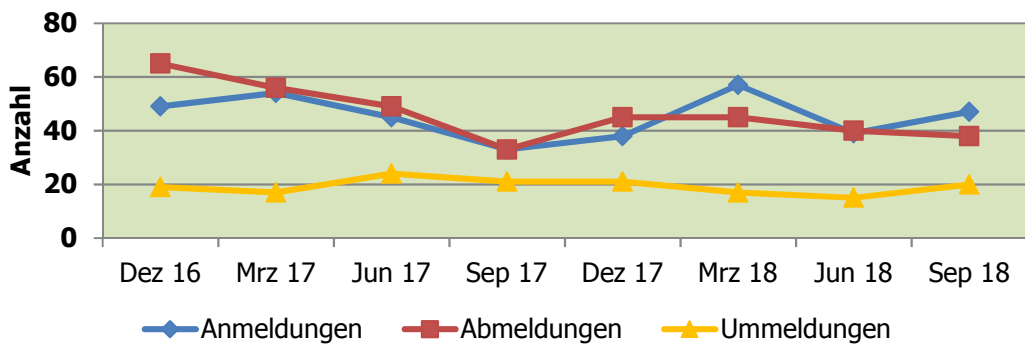
Entwicklung der Bevölkerungs- und Ausländerzahl



Entwicklung der Arbeitslosenzahl- und Quote



Gewerbebetriebe, An-, Ab- und Ummeldungen



1 Geographische Angaben

Stadtgebiet - Lage im Raum

Geographische Lage	53° 3' nördlicher Breite, 8° 37' östlicher Länge
Höchster Punkt	25,2 m/ Flur „Lange Wand“ an der Wildeshauser Straße
Niedrigster Punkt	1,0 m/ Ochtum im Ortsteil Hasbergen
Gesamtfläche des Stadtgebietes	6.235,333 ha
Ausdehnung des Stadtgebietes	Diagonale: rd. 14 km

2 Bevölkerung

2.1 Bevölkerung mit Haupt- und Nebenwohnsitz nach Geschlecht und Staatsangehörigkeit

Bevölkerung	Juli 2018	August 2018	Sept. 2018	Sept. 2017	Veränderung Sept. 2017/2018
Insgesamt	82.191	82.204	82.154	81.927	227
davon:					
Hauptwohnsitz					
absolut	80.627	80.641	80.594	80.296	298
in %	98,1	98,1	98,1	98,0	0,1
Nebenwohnsitz					
absolut	1.564	1.563	1.560	1.631	-71
in %	1,9	1,9	1,9	2,0	-0,1
insgesamt männlich	41.011	41.004	40.974	40.901	73
insgesamt weiblich	41.180	41.200	41.180	41.026	154
insgesamt gemeldete Deutsche	69.265	69.193	69.154	69.633	-479
insgesamt gemeldete Ausländer	12.926	13.011	13.000	12.294	706

Quelle: Fachdienst Bürgerservice

2.2 Bevölkerung nach Familienstand inkl. Nebenwohnsitz

Familienstand	Juli 2018	August 2018	Sept. 2018	Sept. 2017	Veränderung Sept. 2017/2018
Bevölkerung insgesamt	82.191	82.204	82.154	81.927	227
davon:					
ledig					
absolut	32.766	32.730	32.690	32.547	143
in %	39,9	39,8	39,8	39,7	0,1
darunter:					
bis 18 Jahre	13.727	13.752	13.825	13.589	236
über 18 Jahre	19.039	18.978	18.865	18.958	-93
verheiratet					
absolut	35.910	35.977	35.964	35.826	138
in %	43,7	43,8	43,8	43,7	0,1
verwitwet					
absolut	5.653	5.657	5.650	5.631	19
in %	6,9	6,9	6,9	6,9	0
geschieden					
absolut	6.560	6.544	6.551	6.609	-58
in %	8,0	8,0	8,0	8,1	-0,1

Quelle: Fachdienst Bürgerservice



3 Soziales

3.1 Bedarfsgemeinschaften und Leistungsempfänger nach SGB II¹

Bedarfsgemeinschaften/ Leistungsempfänger	Juli 2018	August 2018	Sept. 2018	Sept. 2017	Veränderung Sept. 2017/2018
Zahl der Bedarfsgemeinschaften	5.378	5.356	5.302	5.646	-344
Leistungsempfänger nach SGB II	10.876	10.802	10.680	11.426	-746
davon:					
Empfänger von Arbeitslosengeld II	7.659	7.599	7.515	8.037	-522
Empfänger von Sozialgeld	3.217	3.203	3.165	3.389	-224

Quelle: Bundesagentur für Arbeit

4 Wirtschaft

4.1 Arbeitsmarktdaten der Stadt Delmenhorst

Arbeitsmarkt	Juli 2018	August 2018	Sept. 2018	Sept. 2017	Veränderung Sept. 2017/2018
Arbeitslosenquote in %	9,4	9,2	8,8	9,8	-1,0
Bestand Arbeitslose am Ende des Monats	3.707	3.628	3.451	3.864	-413
davon:					
Frauen	1.791	1.744	1.686	1.846	-160
Männer	1.916	1.884	1.765	2.018	-253
Ausländer	1.243	1.211	1.176	1.272	-96
Schwerbehinderte	187	187	187	198	-11
15 bis unter 20 Jahre	69	95	86	71	15
15 bis unter 25 Jahre	409	395	359	375	-16
55 Jahre bis unter 65 Jahre	666	654	623	704	-81
Langzeitarbeitslose	1.472	1.439	1.389	1.556	-167
Gemeldete Stellen, Bestand am Ende des Monats	728	757	808	728	80

Quelle: Bundesagentur für Arbeit

4.2 Gewerbebetriebe - Anmeldungen, Abmeldungen, Ummeldungen

Gewerbebetriebe	Juli 2018	August 2018	Sept. 2018	3. Qrt. 2018	3. Qrt. 2017	Veränderung 3. Quartal 2017/2018
Anmeldungen	51	58	47	156	127	29
Abmeldungen	54	37	38	129	121	8
Ummeldungen	17	17	20	54	43	11

Quelle: Fachdienst Gewerbeservice

¹ Am 01. Januar 2005 wurden die Arbeitslosenhilfe und die Sozialhilfe von einer neuen Sozialleistung abgelöst: Der Grundsicherung für Arbeitsuchende (Arbeitslosengeld II).



4.3 Sozialversicherungspflichtig Beschäftigte am Arbeitsort nach Wirtschafts-
abteilungen

Wirtschaftsbereiche	Sept 2017	Dez 2017	März 2018	März 2017	Veränderung März 2017/2018
Land-, Forst- u. Fischereiwirtschaft (A+B)	53	41	46	40	6
Produzierendes Gewerbe (C-F)	4.718	4.692	4.733	4.625	108
Dienstleistungen					
Handel, Verkehr und Lagerei, Gastgewerbe (G-I)	5.226	5.230	5.206	5.124	82
Sonstige Dienstleistungen (J-U)	11.024	10.913	10.729	10.864	-135
davon					
Erbringung von Unternehmensdienstl. (J-N)	4.128	4.063	3.901	4.153	-252
Öffentliche und private Dienstl. (O-U)	6.896	6.850	6.828	6.711	117
Ohne Angabe	0	0	0	0	0
Insgesamt	21.021	20.876	20.714	20.653	61
Quelle: Bundesagentur für Arbeit					

4.4 Verarbeitendes Gewerbe einschl. Bergbau ohne Baugewerbe ab 50 Beschäftigten
einschl. Handwerk (vorläufige Ergebnisse)

Verarbeitendes Gewerbe	April 2018	Mai 2018	Juni 2018	Juni 2017	Veränderung Juni 2017/2018
Betriebe insgesamt	13	13	13	14	-1
Vorleistungsgüter u. Energieproduzenten	7	7	7	7	0
Investitionsgüterproduzenten	3	3	3	3	0
Gebrauchsgüterproduzenten	-	-	-	-	-
Verbrauchsgüterproduzenten	3	3	3	4	-1
Tätige Personen gesamt	2.103	2.097	2.093	2.075	18
Arbeitsstunden in 1.000	256	257	264	250	14
Bruttolöhne und -gehälter in 1.000 €	6.564	6.658	6.333	6.000	333
Umsatz o. U-Steuer gesamt in 1.000 €	94.911	101.584	97.126	90.256	6.870
Umsatz o. U-Steuer in 1.000, Ausland €	12.545	12.024	13.459	13.742	-283
Quelle: Landesamt für Statistik Niedersachsen (LSN)					



4.5 Preisindex für die Lebenshaltung aller privaten Haushalte in Nds., 2010 = 100

Indexgruppe	Juli 2018	August 2018	Sept. 2018	Sept. 2017	Veränderung Sept. 2017/2018
Nahrungsmittel und alkoholfreie Getränke	118,4	118,2	119,5	116,0	3,5
Alkoholische Getränke und Tabakwaren	123,4	123,9	123,4	119,0	4,4
Bekleidung, Schuhe	98,8	100,8	107,2	107,3	-0,1
Wohnung, Wasser, Strom, Gas u. a. Brennstoffe	111,0	111,1	111,5	109,4	2,1
Einrichtungsgegenstände (Möbel), Apparate, Geräte u. Ausrüstungen f. d. Haushalt sowie deren Instandhaltung	103,3	103,1	104,0	102,9	1,1
Gesundheitspflege	108,6	108,8	108,8	107,0	1,8
Verkehr	110,5	110,9	111,2	107,3	3,9
Nachrichtenübermittlung	89,1	89,0	88,9	89,7	-0,8
Freizeit, Unterhaltung, Kultur	113,6	112,6	109,7	107,4	2,3
Bildungswesen	90,0	55,4	55,4	90,0	-34,6
Beherbergungs- und Gaststättendienstleistungen	117,6	117,9	118,6	115,6	3,0
And. Waren u. Dienstleistungen (Körperpflege, persönl. Gebrauchsgegenstände, Versicherungsleistungen, Gebühren u. ä.)	107,4	107,3	107,5	106,7	0,8
Gesamtindex	110,6	110,4	110,7	108,7	2,0

Quelle: Landesamt für Statistik Niedersachsen (LSN)

5 Verkehr

5.1 Straßenverkehrsunfälle

Straßenverkehrsunfälle	Januar 2018	Februar 2018	März 2018	1. Qrt. 2018	1. Qrt. 2017	Veränderung 1. Quartal 2017/2018
Insgesamt	29	27	19	75	73	2
davon:						
mit Personenschaden	17	21	15	53	56	-3
Getötete	-	-	-	0	0	0
Verletzte	18	27	17	62	70	-8
darunter:						
Schwerverletzte	4	2	4	10	7	3
Leichtverletzte	14	25	13	52	63	-11

Quelle: Landesamt für Statistik Niedersachsen (LSN)

Zeichenerklärung und allgemeine Hinweise:

- keine Angaben vorhanden
- . Zahlen sind (noch) nicht bekannt oder Zahlen unterliegen der Geheimhaltung oder es ist nicht sinnvoll, hier Angaben zu machen

Anfragen und Hinweise:

Stadt Delmenhorst
Steuerungsunterstützung, Statistikstelle, Lange Straße 128, 27749 Delmenhorst
Telefon 04221 99-2891 / Fax 04221 99-1280

Diesen Vierteljahresbericht sowie viele weitere Statistiken finden Sie unter:
<http://www.delmenhorst.de/leben-in-del/stadt/statistiken/index.php>

22. Jahrgang
Ausgabe 3, November 2018

