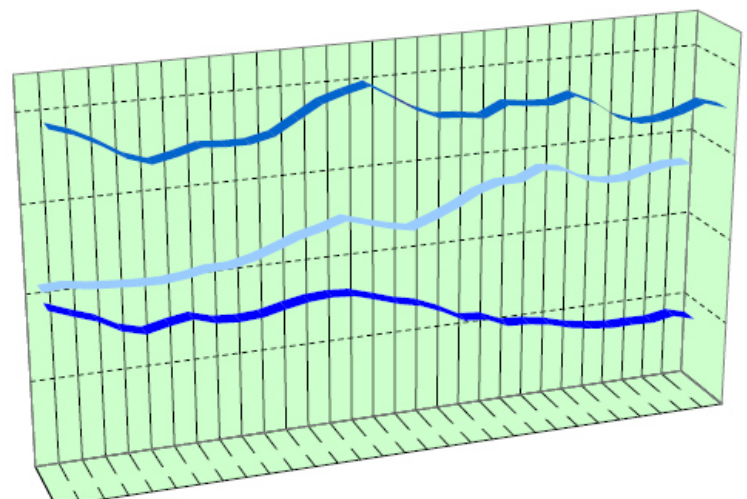
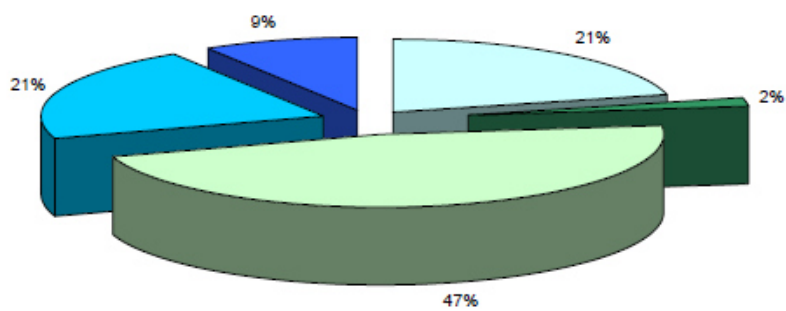
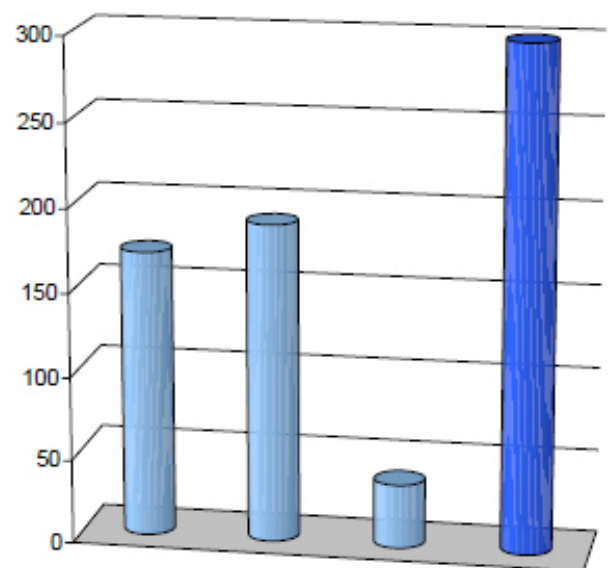
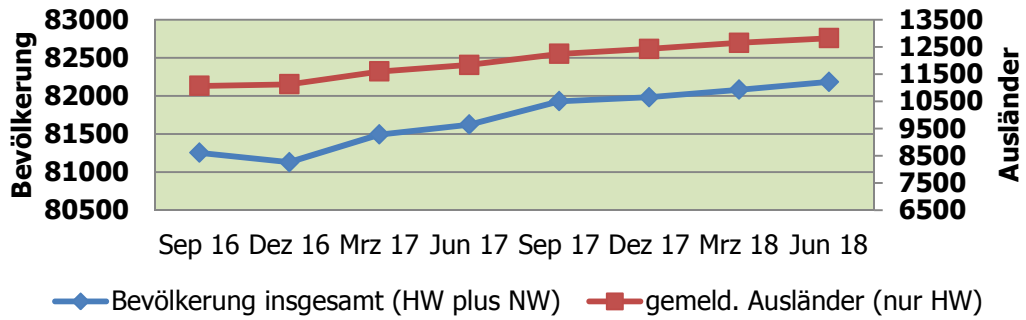


Stadt Delmenhorst in Zahlen

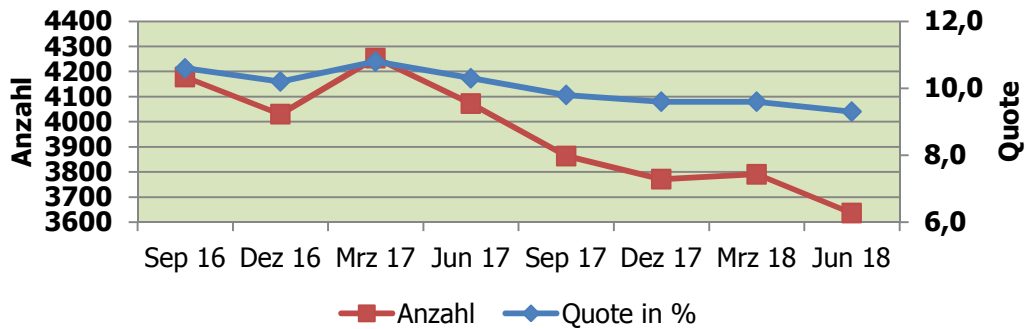
Statistischer Vierteljahresbericht – Zweites Quartal 2018



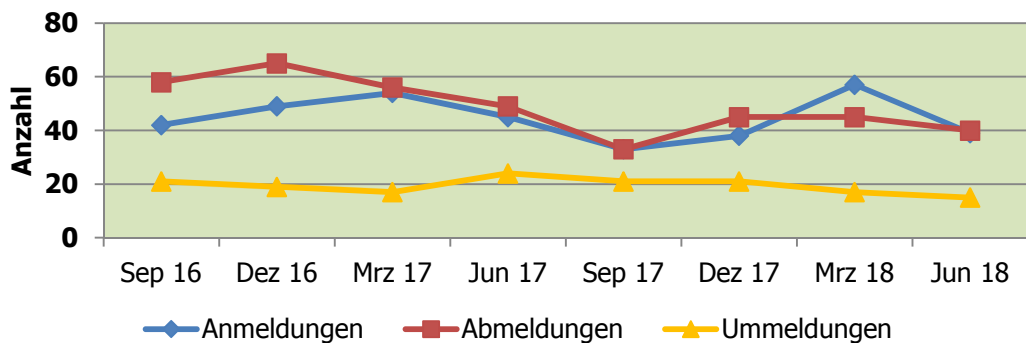
Entwicklung der Bevölkerungs- und Ausländerzahl



Entwicklung der Arbeitslosenzahl- und Quote



Gewerbebetriebe, An-, Ab- und Ummeldungen



1 Geographische Angaben

Stadtgebiet - Lage im Raum

Geographische Lage	53° 3' nördlicher Breite, 8° 37' östlicher Länge
Höchster Punkt	25,2 m/ Flur „Lange Wand“ an der Wildeshauser Straße
Niedrigster Punkt	1,0 m/ Ochtum im Ortsteil Hasbergen
Gesamtfläche des Stadtgebietes	6.235,333 ha
Ausdehnung des Stadtgebietes	Diagonale: rd. 14 km

2 Bevölkerung

2.1 Bevölkerung mit Haupt- und Nebenwohnsitz nach Geschlecht und Staatsangehörigkeit

Bevölkerung	April 2018	Mai 2018	Juni 2018	Juni 2017	Veränderung Juni 2017/2018
Insgesamt	82.175	82.166	82.182	81.621	561
davon:					
Hauptwohnsitz					
absolut	80.597	80.592	80.611	79.959	652
in %	98,1	98,1	98,1	98,0	0,1
Nebenwohnsitz					
absolut	1.578	1.574	1.571	1.662	-91
in %	1,9	1,9	1,9	2,0	-0,1
insgesamt männlich	40.978	40.993	41.013	40.731	282
insgesamt weiblich	41.197	41.173	41.169	40.890	279
insgesamt gemeldete Deutsche	69.410	69.361	69.326	69.730	-404
insgesamt gemeldete Ausländer	12.765	12.805	12.856	11.891	965

Quelle: Fachdienst Bürgerservice

2.2 Bevölkerung nach Familienstand inkl. Nebenwohnsitz

Familienstand	April 2018	Mai 2018	Juni 2018	Juni 2017	Veränderung Juni 2017/2018
Bevölkerung insgesamt	82.175	82.166	82.182	81.621	561
davon:					
ledig					
absolut	32.823	32.783	32.785	32.466	319
in %	39,9	39,9	39,9	39,8	0,1
darunter:					
bis 18 Jahre	13.759	13.765	13.825	13.493	332
über 18 Jahre	19.064	19.018	18.960	18.973	-13
verheiratet					
absolut	35.787	35.836	35.865	35.595	270
in %	43,5	43,6	43,6	43,6	0,0
verwitwet					
absolut	5.633	5.639	5.646	5.627	19
in %	6,9	6,9	6,9	6,9	0,0
geschieden					
absolut	6.628	6.605	6.587	6.688	-101
in %	8,1	8,0	8,0	8,2	-0,2

Quelle: Fachdienst Bürgerservice



3 Soziales

3.1 Bedarfsgemeinschaften und Leistungsempfänger nach SGB II¹

Bedarfsgemeinschaften/ Leistungsempfänger	April 2018	Mai 2018	Juni 2018	Juni 2017	Veränderung Juni 2017/2018
Zahl der Bedarfsgemeinschaften	5.483	5.472	5.453	5.603	-150
Leistungsempfänger nach SGB II	11.001	10.972	10.983	11.339	-356
davon:					
Empfänger von Arbeitslosengeld II	7.795	7.763	7.750	8.041	-291
Empfänger von Sozialgeld	3.206	3.209	3.233	3.298	-65

Quelle: Bundesagentur für Arbeit

4 Wirtschaft

4.1 Arbeitsmarktdaten der Stadt Delmenhorst

Arbeitsmarkt	April 2018	Mai 2018	Juni 2018	Juni 2017	Veränderung Juni 2017/2018
Arbeitslosenquote in %	9,4	9,3	9,3	10,3	-1,0
Bestand Arbeitslose am Ende des Monats	3.715	3.662	3.636	4.072	-436
davon:					
Frauen	1.740	1.733	1.747	1.924	-177
Männer	1.975	1.929	1.889	2.148	-259
Ausländer	1.252	1.191	1.212	1.332	-120
Schwerbehinderte	199	198	194	207	-13
15 bis unter 20 Jahre	49	60	59	57	2
15 bis unter 25 Jahre	329	370	385	372	13
55 Jahre bis unter 65 Jahre	678	668	665	793	-128
Langzeitarbeitslose	1.540	1.514	1.489	1.727	-238
Gemeldete Stellen, Bestand am Ende des Monats	674	712	718	705	13

Quelle: Bundesagentur für Arbeit

4.2 Gewerbebetriebe - Anmeldungen, Abmeldungen, Ummeldungen

Gewerbebetriebe	April 2018	Mai 2018	Juni 2018	2. Qrt. 2018	2. Qrt. 2017	Veränderung 2. Quartal 2017/2018
Anmeldungen	49	39	39	127	117	10
Abmeldungen	49	37	40	126	122	4
Ummeldungen	24	14	15	53	53	0

Quelle: Fachdienst Gewerbeservice

¹ Am 01. Januar 2005 wurden die Arbeitslosenhilfe und die Sozialhilfe von einer neuen Sozialleistung abgelöst: Der Grundsicherung für Arbeitsuchende (Arbeitslosengeld II).



4.3 Sozialversicherungspflichtig Beschäftigte am Arbeitsort nach Wirtschaftsbereichen

Wirtschaftsbereiche	Juni 2017	Sept 2017	Dez 2017	Dez 2016	Veränderung Dez 2016/2017
Land-, Forst- u. Fischereiwirtschaft (A+B)	54	53	41	35	6
Produzierendes Gewerbe (C-F)	4.617	4.718	4.692	4.590	102
Dienstleistungen					
Handel, Verkehr und Lagerei, Gastgewerbe (G-I)	5.091	5.226	5.230	5.161	69
Sonstige Dienstleistungen (J-U)	10.792	11.024	10.913	10.843	70
davon					
Erbringung von Unternehmensdienstl. (J-N)	4.097	4.128	4.063	4.163	-100
Öffentliche und private Dienstl. (O-U)	6.695	6.896	6.850	6.680	170
Ohne Angabe	0	0		0	0
Insgesamt	20.554	21.021	20.876	20.629	247

Quelle: Bundesagentur für Arbeit

4.4 Verarbeitendes Gewerbe einschl. Bergbau ohne Baugewerbe ab 50 Beschäftigten einschl. Handwerk (vorläufige Ergebnisse)

Verarbeitendes Gewerbe	Jan 2018	Feb 2018	Mrz 2018	Mrz 2017	Veränderung Mrz 2017/2018
Betriebe insgesamt	13	13	13	14	-1
Vorleistungsgüter u. Energieproduzenten	7	7	7	7	0
Investitionsgüterproduzenten	3	3	3	3	0
Gebrauchsgüterproduzenten	-	-	-	-	-
Verbrauchsgüterproduzenten	3	3	3	4	-1
Tätige Personen gesamt	2.074	2.079	2.088	2.092	-4
Arbeitsstunden in 1.000	249	252	252	277	-25
Bruttolöhne und -gehälter in 1.000 €	6.419	5.825	6.033	6.047	-14
Umsatz o. U-Steuer gesamt in 1.000 €	95.474	86.861	93.903	95.382	-1.479
Umsatz o. U-Steuer in 1.000, Ausland €	11.887	11.547	11.355	12.082	-727

Quelle: Landesamt für Statistik Niedersachsen (LSN)



4.5 Preisindex für die Lebenshaltung aller privaten Haushalte in Nds., 2010 = 100

Indexgruppe	April 2018	Mai 2018	Juni 2018	Juni 2017	Veränderung Juni 2017/2018
Nahrungsmittel und alkoholfreie Getränke	119,3	119,3	118,8	115,3	3,5
Alkoholische Getränke und Tabakwaren	122,1	122,1	123,1	118,5	4,6
Bekleidung, Schuhe	107,6	107,1	104,7	103,3	1,4
Wohnung, Wasser, Strom, Gas u. a. Brennstoffe	110,5	110,8	110,8	109,0	1,8
Einrichtungsgegenstände (Möbel), Apparate, Geräte u. Ausrüstungen f. d. Haushalt sowie deren Instandhaltung	103,5	103,5	103,4	102,8	0,6
Gesundheitspflege	108,2	108,4	108,3	106,9	1,4
Verkehr	108,3	109,9	110,3	106,4	3,9
Nachrichtenübermittlung	89,4	89,2	89,2	89,7	-0,5
Freizeit, Unterhaltung, Kultur	105,7	107,9	108,6	107,2	1,4
Bildungswesen	90,0	90,0	90,0	88,5	1,5
Beherbergungs- und Gaststätdienstleistungen	116,9	117,4	117,9	115,2	2,7
And. Waren u. Dienstleistungen (Körperpflege, persönl. Gebrauchsgegenstände, Versicherungsleistungen, Gebühren u. ä.)	107,1	107,3	107,3	106,4	0,9
Gesamtindex	109,6	110,2	110,3	108,1	2,2

Quelle: Landesamt für Statistik Niedersachsen (LSN)

5 Verkehr

5.1 Straßenverkehrsunfälle

Straßenverkehrsunfälle	Okt 2017	Nov 2017	Dez 2017	4. Qrt. 2017	4. Qrt. 2016	Veränderung 4. Quartal 2016/2017
Insgesamt	35	42	32	109	94	15
davon:						
mit Personenschaden	24	38	24	86	77	9
Getötete	0	0	0	0	0	0
Verletzte	32	50	27	109	87	22
darunter:						
Schwerverletzte	8	7	4	19	7	12
Leichtverletzte	24	43	23	90	80	10

Quelle: Landesamt für Statistik Niedersachsen (LSN)

Zeichenerklärung und allgemeine Hinweise:

- keine Angaben vorhanden
- . Zahlen sind (noch) nicht bekannt oder Zahlen unterliegen der Geheimhaltung oder es ist nicht sinnvoll, hier Angaben zu machen

Anfragen und Hinweise:

Stadt Delmenhorst
 Steuerungsunterstützung, Statistikstelle, Lange Straße 128, 27749 Delmenhorst
 Telefon 04221 99-2891 / Fax 04221 99-1280

Diesen Vierteljahresbericht sowie viele weitere Statistiken finden Sie unter:
<http://www.delmenhorst.de/leben-in-del/stadt/statistiken/index.php>

22. Jahrgang
 Ausgabe 2, August 2018

