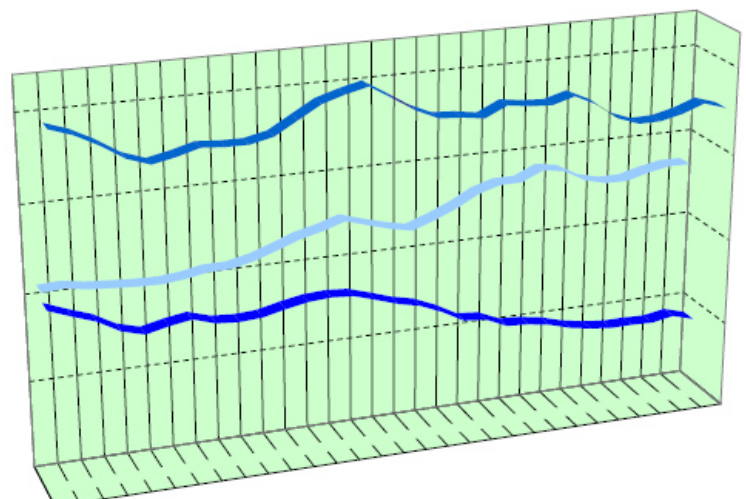
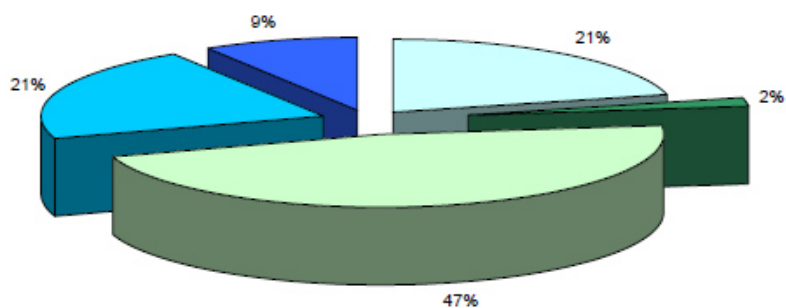
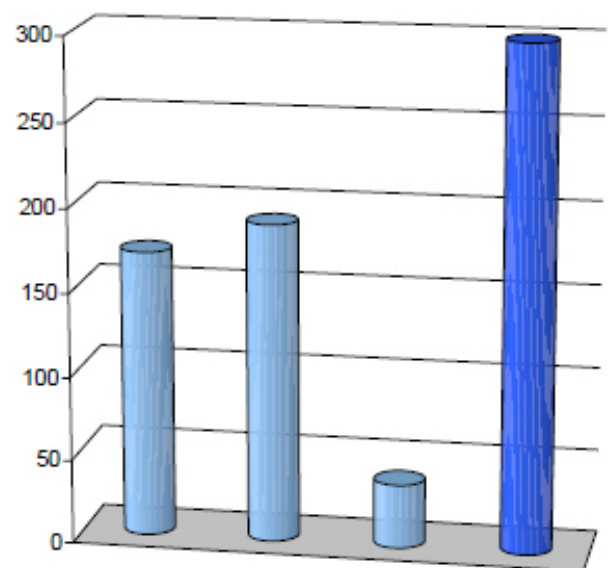
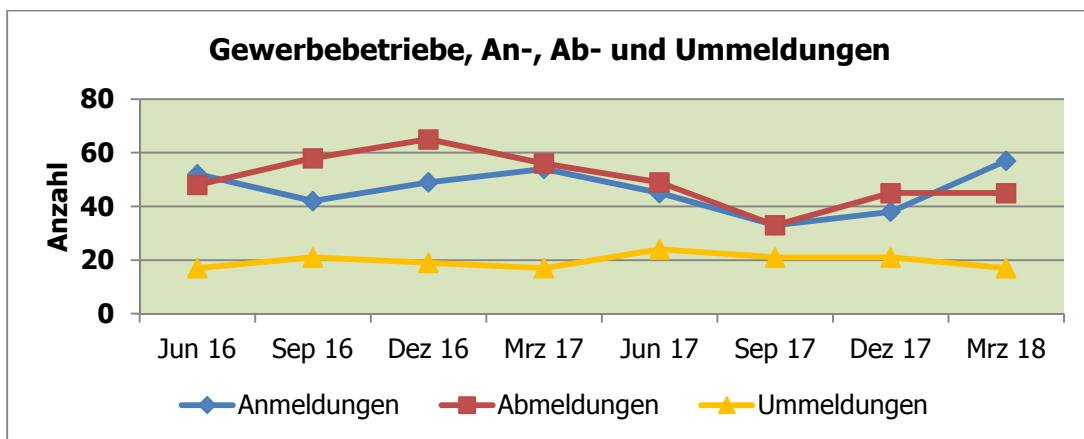
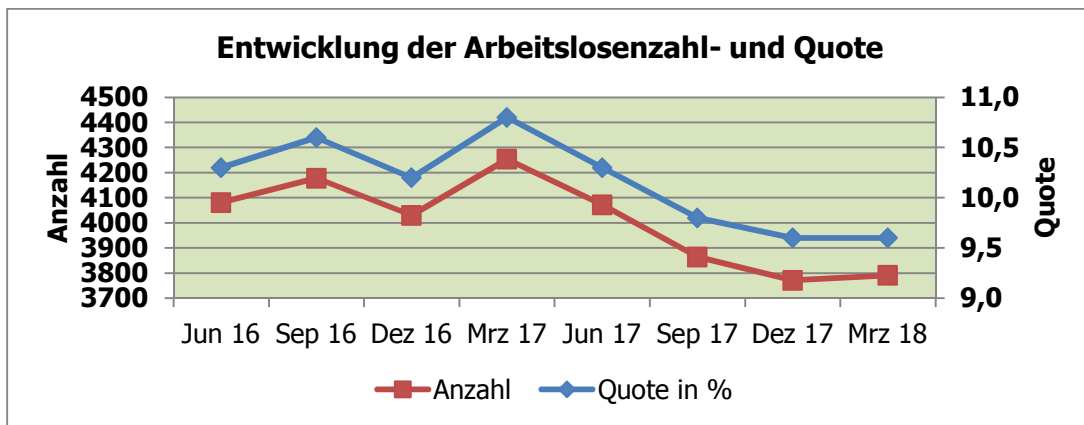
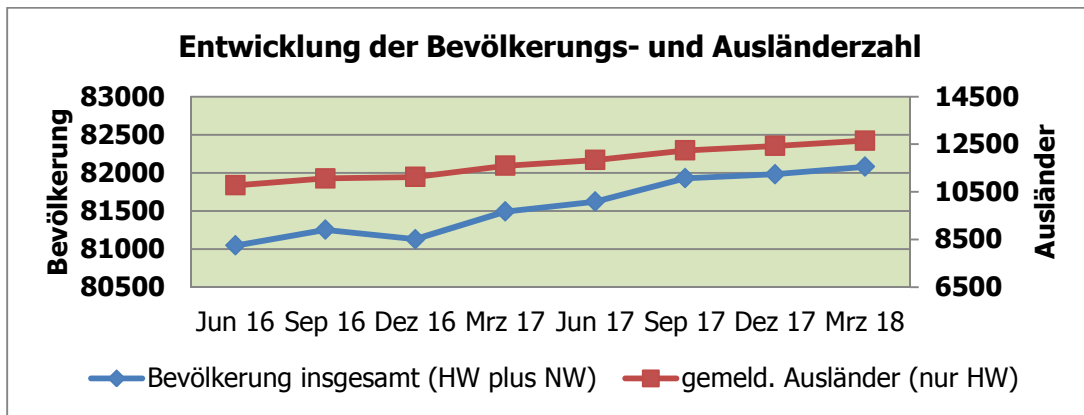


Stadt Delmenhorst in Zahlen

Statistischer Vierteljahresbericht – Erstes Quartal 2018





1 Geographische Angaben

Stadtgebiet - Lage im Raum

| | |
|--------------------------------|--|
| Geographische Lage | 53° 3' nördlicher Breite, 8° 37' östlicher Länge |
| Höchster Punkt | 25,2 m/ Flur „Lange Wand“ an der Wildeshäuser Straße |
| Niedrigster Punkt | 1,0 m/ Ochtum im Ortsteil Hasbergen |
| Gesamtfläche des Stadtgebietes | 6.235,333 ha |
| Ausdehnung des Stadtgebietes | Diagonale: rd. 14 km |

2 Bevölkerung

2.1 Bevölkerung mit Haupt- und Nebenwohnsitz nach Geschlecht und Staatsangehörigkeit

| Bevölkerung | Jan 2018 | Feb 2018 | Mrz 2018 | Mrz 2017 | Veränderung Mrz 2017/2018 |
|--------------------------------------|----------|----------|----------|----------|---------------------------|
| Insgesamt | 81.958 | 82.018 | 82.080 | 81.490 | 590 |
| davon: | | | | | |
| Hauptwohnsitz | | | | | |
| absolut | 80.350 | 80.426 | 80.497 | 79.806 | 691 |
| in % | 98,0 | 98,1 | 98,1 | 97,9 | 0,2 |
| Nebenwohnsitz | | | | | |
| absolut | 1.608 | 1.592 | 1.583 | 1.684 | -101 |
| in % | 2,0 | 1,9 | 1,9 | 2,1 | -0,2 |
| insgesamt männlich | 40.871 | 40.907 | 40.958 | 40.648 | 310 |
| insgesamt weiblich | 41.087 | 41.111 | 41.122 | 40.842 | 280 |
| insgesamt gemeldete Deutsche | 69.462 | 69.468 | 69.433 | 69.896 | -463 |
| insgesamt gemeldete Ausländer | 12.496 | 12.550 | 12.647 | 11.594 | 1.053 |

Quelle: Fachdienst Bürgerservice

2.2 Bevölkerung nach Familienstand inkl. Nebenwohnsitz

| Familienstand | Jan 2018 | Feb 2018 | Mrz 2018 | Mrz 2017 | Veränderung Mrz 2017/2018 |
|------------------------------|----------|----------|----------|----------|---------------------------|
| Bevölkerung insgesamt | 81.958 | 82.018 | 82.080 | 81.490 | 590 |
| davon: | | | | | |
| ledig | | | | | |
| absolut | 32.598 | 32.671 | 32.741 | 32.450 | 291 |
| in % | 39,8 | 39,8 | 39,9 | 39,8 | 0,1 |
| darunter: | | | | | |
| bis 18 Jahre | 13.682 | 13.715 | 13.714 | 13.379 | 335 |
| über 18 Jahre | 18.916 | 18.956 | 19.027 | 19.071 | -44 |
| verheiratet | | | | | |
| absolut | 35.761 | 35.768 | 35.767 | 35.551 | 216 |
| in % | 43,6 | 43,6 | 43,6 | 43,6 | 0 |
| verwitwet | | | | | |
| absolut | 5.662 | 5.654 | 5.644 | 5.649 | -5 |
| in % | 6,9 | 6,9 | 6,9 | 6,9 | 0 |
| geschieden | | | | | |
| absolut | 6.638 | 6.628 | 6.632 | 6.636 | -4 |
| in % | 8,1 | 8,1 | 8,1 | 8,1 | 0 |

Quelle: Fachdienst Bürgerservice



3 Soziales

3.1 Bedarfsgemeinschaften und Leistungsempfänger nach SGB II¹

| Bedarfsgemeinschaften/ Leistungsempfänger | Jan 2018 | Feb 2018 | Mrz 2018 | Mrz 2017 | Veränderung Mrz 2017/2018 |
|--|-------------|-------------|-------------|-------------|------------------------------|
| Zahl der Bedarfsgemeinschaften | 5.520 | 5.500 | 5.483 | 5.538 | -55 |
| Leistungsempfänger nach SGB II | 11.032 | 11.046 | 11.017 | 11.093 | -76 |
| davon: | | | | | |
| Empfänger von Arbeitslosengeld II | 7.775 | 7.790 | 7.762 | 7.884 | -122 |
| Empfänger von Sozialgeld | 3.257 | 3.256 | 3.255 | 3.209 | 46 |

Quelle: Bundesagentur für Arbeit

4 Wirtschaft

4.1 Arbeitsmarktdaten der Stadt Delmenhorst

| Arbeitsmarkt | Jan 2018 | Feb 2018 | Mrz 2018 | Mrz 2017 | Veränderung Mrz 2017/2018 |
|---|-------------|-------------|-------------|-------------|------------------------------|
| Arbeitslosenquote in % | 10,1 | 9,9 | 9,6 | 10,8 | -1,2 |
| Bestand Arbeitslose am Ende des Monats | 4.016 | 3.921 | 3.791 | 4.254 | -463 |
| davon: | | | | | |
| Frauen | 1.827 | 1.759 | 1.753 | 1.992 | -239 |
| Männer | 2.189 | 2.162 | 2.038 | 2.262 | -224 |
| Ausländer | 1.356 | 1.328 | 1.272 | 1.428 | -156 |
| Schwerbehinderte | 200 | 201 | 203 | 203 | 0 |
| 15 bis unter 20 Jahre | 61 | 61 | 54 | 75 | -21 |
| 15 bis unter 25 Jahre | 366 | 372 | 335 | 436 | -101 |
| 55 Jahre bis unter 65 Jahre | 721 | 680 | 694 | 803 | -109 |
| Langzeitarbeitslose | 1.612 | 1.571 | 1.567 | 1.779 | -212 |
| Gemeldete Stellen, Bestand am Ende des Monats | 649 | 711 | 702 | 737 | -35 |

Quelle: Bundesagentur für Arbeit

4.2 Gewerbebetriebe - Anmeldungen, Abmeldungen, Ummeldungen

| Gewerbebetriebe | Jan 2018 | Feb 2018 | Mrz 2018 | 1. Qrt. 2018 | 1. Qrt. 2017 | Veränderung 1. Quartal 2017/2018 |
|-----------------|-------------|-------------|-------------|-----------------|-----------------|-------------------------------------|
| Anmeldungen | 51 | 52 | 57 | 160 | 195 | -35 |
| Abmeldungen | 82 | 41 | 45 | 168 | 184 | -16 |
| Ummeldungen | 25 | 13 | 17 | 55 | 68 | -13 |

Quelle: Fachdienst Gewerbeservice

¹ Am 01. Januar 2005 wurden die Arbeitslosenhilfe und die Sozialhilfe von einer neuen Sozialleistung abgelöst: Der Grundsicherung für Arbeitsuchende (Arbeitslosengeld II).



4.3 Sozialversicherungspflichtig Beschäftigte am Arbeitsort nach Wirtschafts-
abteilungen

| Wirtschaftsbereiche | März 2017 | Juni 2017 | Sep 2017 | Sep 2016 | Veränderung Sep 2016/2017 |
|---|---------------|---------------|---------------|---------------|------------------------------|
| Land-, Forst- u. Fischereiwirtschaft (A+B) | 40 | 54 | 53 | 45 | 8 |
| Produzierendes Gewerbe (C-F) | 4.625 | 4.617 | 4.718 | 4.614 | 104 |
| Dienstleistungen | | | | | |
| Handel, Verkehr und Lagerei, Gastgewerbe (G-I) | 5.124 | 5.091 | 5.226 | 5.171 | 55 |
| Sonstige Dienstleistungen (J-U) | 10.864 | 10.792 | 11.024 | 10.784 | 240 |
| davon | | | | | |
| Erbringung von Unternehmensdienstl. (J-N) | 4.153 | 4.097 | 4.128 | 4.124 | 4 |
| Öffentliche und private Dienstl. (O-U) | 6.711 | 6.695 | 6.896 | 6.660 | 236 |
| Ohne Angabe | 0 | 0 | 0 | 0 | 0 |
| Insgesamt | 20.653 | 20.554 | 21.021 | 20.614 | 407 |

Quelle: Bundesagentur für Arbeit (g = geschätzt)

4.4 Verarbeitendes Gewerbe einschl. Bergbau ohne Baugewerbe ab 50 Beschäftigten
einschl. Handwerk (vorläufige Ergebnisse)

| Verarbeitendes Gewerbe | Okt 2017 | Nov 2017 | Dez 2017 | Dez 2016 | Veränderung Dez 2016/2017 |
|--|-------------|-------------|-------------|-------------|------------------------------|
| Betriebe insgesamt | 14 | 14 | 14 | 12 | 2 |
| Vorleistungsgüter u. Energieproduzenten | 7 | 7 | 7 | 7 | 0 |
| Investitionsgüterproduzenten | 3 | 3 | 3 | 2 | 1 |
| Gebrauchsgüterproduzenten | - | - | - | - | - |
| Verbrauchsgüterproduzenten | 4 | 4 | 4 | 3 | 1 |
| Tätige Personen gesamt | 2.106 | 2.100 | 2.118 | 1.994 | 124 |
| Arbeitsstunden in 1.000 | 247 | 271 | 228 | 216 | 12 |
| Bruttolöhne und -gehälter in 1.000 € | 6.199 | 8.123 | 6.391 | 5.609 | 782 |
| Umsatz o. U-Steuer gesamt in 1.000 € | 94.811 | 105.168 | 90.530 | 84.527 | 6.003 |
| Umsatz o. U-Steuer in 1.000, Ausland € | 11.471 | 13.075 | 9.123 | 9.465 | -342 |

Quelle: Landesamt für Statistik Niedersachsen (LSN)



4.5 Preisindex für die Lebenshaltung aller privaten Haushalte in Nds., 2010 = 100

| Indexgruppe | Jan | Feb | März | März | Veränderung März 2017/2018 |
|---|--------------|--------------|--------------|--------------|----------------------------------|
| | 2018 | 2018 | 2018 | 2017 | |
| Nahrungsmittel und alkoholfreie Getränke | 119,1 | 119,0 | 118,8 | 115,6 | 3,2 |
| Alkoholische Getränke und Tabakwaren | 119,7 | 120,4 | 121,2 | 116,4 | 4,8 |
| Bekleidung, Schuhe | 99,8 | 101,8 | 107,1 | 107,0 | 0,1 |
| Wohnung, Wasser, Strom, Gas u. a. Brennstoffe | 110,2 | 110,2 | 110,2 | 109,1 | 1,1 |
| Einrichtungsgegenstände (Möbel), Apparate, Geräte u. Ausrüstungen f. d. Haushalt sowie deren Instandhaltung | 103,8 | 103,8 | 103,9 | 103,0 | 0,9 |
| Gesundheitspflege | 107,3 | 107,4 | 108,0 | 106,7 | 1,3 |
| Verkehr | 107,9 | 107,9 | 107,5 | 106,5 | 1,0 |
| Nachrichtenübermittlung | 89,6 | 89,4 | 89,5 | 89,9 | -0,4 |
| Freizeit, Unterhaltung, Kultur | 106,0 | 108,5 | 109,2 | 107,0 | 2,2 |
| Bildungswesen | 90,6 | 90,0 | 90,0 | 88,5 | 1,5 |
| Beherbergungs- und Gaststätdienstleistungen | 115,5 | 115,5 | 116,2 | 113,4 | 2,8 |
| And. Waren u. Dienstleistungen (Körperpflege, persönl. Gebrauchsgegenstände, Versicherungsleistungen, Gebühren u. ä.) | 106,5 | 107,0 | 107,1 | 105,9 | 1,2 |
| Gesamtindex | 109,0 | 109,4 | 109,7 | 108,1 | 1,6 |

Quelle: Landesamt für Statistik Niedersachsen (LSN)

5 Verkehr

5.1 Straßenverkehrsunfälle

| Straßenverkehrsunfälle | Juli | August | Sept | 3. Qrt. | 3. Qrt. | Veränderung 3. Quartal 2016/2017 |
|----------------------------|------|--------|------|---------|---------|-------------------------------------|
| | 2017 | 2017 | 2017 | 2017 | 2016 | |
| Insgesamt | 28 | 35 | 28 | 91 | 88 | 3 |
| davon: | | | | | | |
| mit Personenschaden | 24 | 27 | 23 | 74 | 76 | -2 |
| Getötete | 0 | 0 | 0 | 0 | 0 | 0 |
| Verletzte | 29 | 28 | 24 | 81 | 98 | -17 |
| darunter: | | | | | | |
| Schwerverletzte | 4 | 3 | 3 | 10 | 15 | -5 |
| Leichtverletzte | 25 | 25 | 21 | 71 | 83 | -12 |

Quelle: Landesamt für Statistik Niedersachsen (LSN)

Zeichenerklärung und allgemeine Hinweise:

- keine Angaben vorhanden
- . Zahlen sind (noch) nicht bekannt oder Zahlen unterliegen der Geheimhaltung oder es ist nicht sinnvoll, hier Angaben zu machen

Anfragen und Hinweise:

Fachbereich Wirtschaft
 Fachdienst Stadtentwicklung und Statistik, Lange Straße 128, 27749 Delmenhorst
 Telefon 04221 99-2891 / Fax 04221 99-1280

Diesen Vierteljahresbericht sowie viele weitere Statistiken finden Sie unter:
<http://www.delmenhorst.de/leben-in-del/stadt/statistiken/index.php>

23. Jahrgang
 Ausgabe 1, Mai 2018

