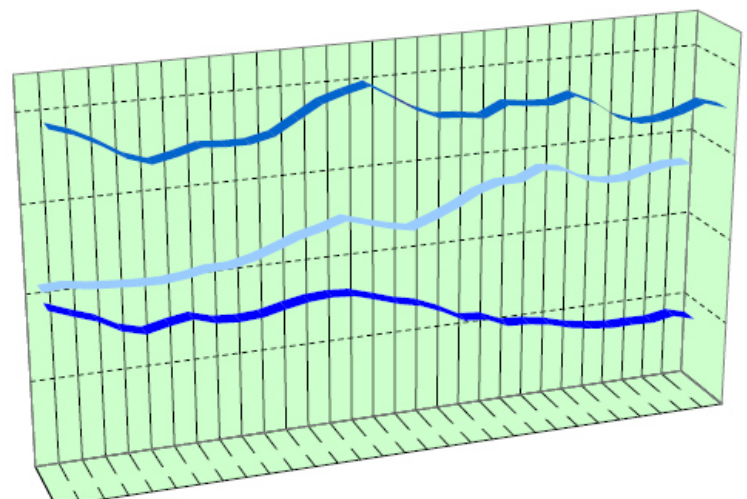
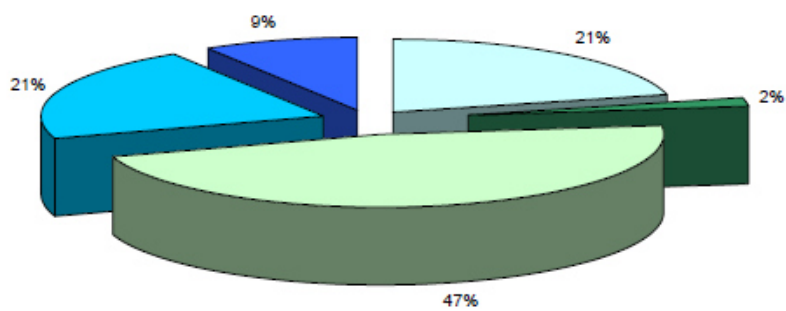
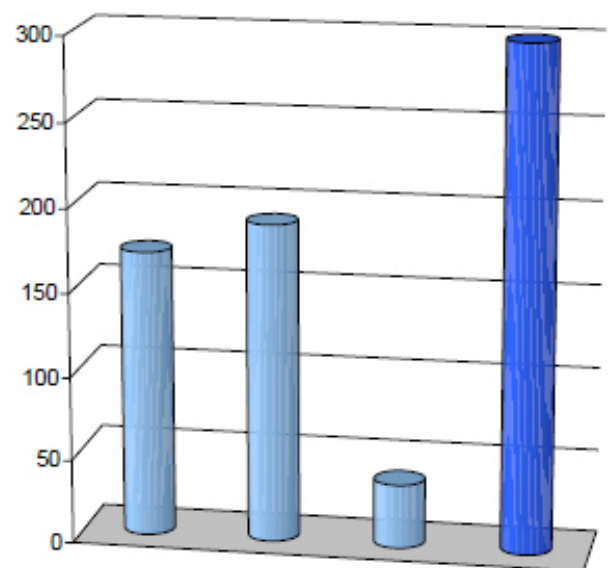
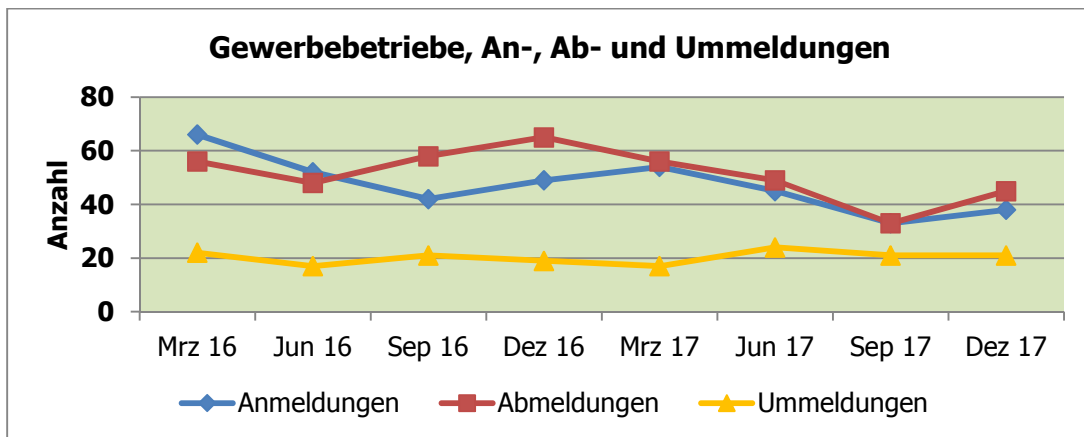
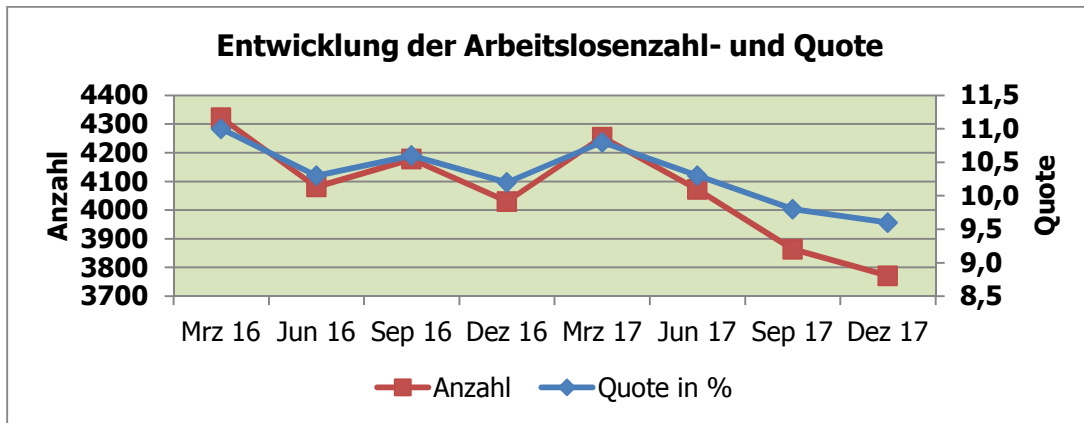
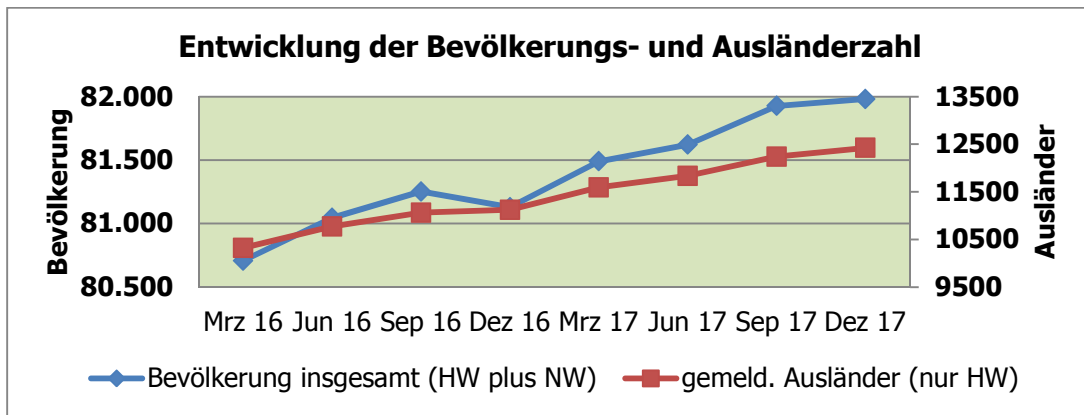


Stadt Delmenhorst in Zahlen

Statistischer Vierteljahresbericht –Viertes Quartal 2017





1 Geographische Angaben

Stadtgebiet - Lage im Raum

Geographische Lage	53° 3' nördlicher Breite, 8° 37' östlicher Länge
Höchster Punkt	25,2 m/ Flur „Lange Wand“ an der Wildeshäuser Straße
Niedrigster Punkt	1,0 m/ Ochtum im Ortsteil Hasbergen
Gesamtfläche des Stadtgebietes	6.235,333 ha
Ausdehnung des Stadtgebietes	Diagonale: rd. 14 km

2 Bevölkerung

2.1 Bevölkerung mit Haupt- und Nebenwohnsitz nach Geschlecht und Staatsangehörigkeit

Bevölkerung	Okt. 2017	Nov. 2017	Dez. 2017	Dez. 2016	Veränderung Dez. 2016/2017
Insgesamt	82.028	82.054	81.981	81.128	853
davon:					
Hauptwohnsitz					
absolut	80.392	80.418	80.360	79.423	937
in %	98,0	98,0	98,0	97,9	0,1
Nebenwohnsitz					
absolut	1.636	1.636	1.621	1.705	-84
in %	2,0	2,0	2,0	2,1	-0,1
insgesamt männlich	40.935	40.936	40.872	40.413	459
insgesamt weiblich	41.093	41.118	41.109	40.712	397
insgesamt gemeldete Deutsche	69.603	69.594	69.505	70.005	-500
insgesamt gemeldete Ausländer	12.372	12.460	12.476	11.123	1.353

Quelle: Fachdienst Bürgerservice

2.2 Bevölkerung nach Familienstand inkl. Nebenwohnsitz

Familienstand	Okt. 2017	Nov. 2017	Dez. 2017	Dez. 2016	Veränderung Dez. 2016/2017
Bevölkerung insgesamt	82.028	82.054	81.981	81.128	853
davon:					
ledig					
absolut	32.607	32.639	32.572	32.157	415
in %	39,8	39,8	39,7	39,6	0,1
darunter:					
bis 18 Jahre	13.634	13.654	13.664	13.252	412
über 18 Jahre	18.973	18.985	18.908	18.905	3
verheiratet					
absolut	35.858	35.813	35.817	35.623	194
in %	43,7	43,6	43,7	43,9	-0,2
verwitwet					
absolut	5.639	5.653	5.654	5.638	16
in %	6,9	6,9	6,9	6,9	0,0
geschieden					
absolut	6.606	6.631	6.625	6.624	1
in %	8,1	8,1	8,1	8,2	-0,1

Quelle: Fachdienst Bürgerservice



3 Soziales

3.1 Bedarfsgemeinschaften und Leistungsempfänger nach SGB II¹

Bedarfsgemeinschaften/ Leistungsempfänger	Okt. 2017	Nov. 2017	Dez. 2017	Dez. 2016	Veränderung Dez. 2016/2017
Zahl der Bedarfsgemeinschaften	5.615	5.583	5.578	5.473	105
Leistungsempfänger nach SGB II	11.346	11.264	11.248	10.863	385
davon:					
Empfänger von Arbeitslosengeld II	7.944	7.895	7.879	7.719	160
Empfänger von Sozialgeld	3.402	3.369	3.369	3.144	225

Quelle: Bundesagentur für Arbeit

4 Wirtschaft

4.1 Arbeitsmarktdaten der Stadt Delmenhorst

Arbeitsmarkt	Okt. 2017	Nov. 2017	Dez. 2017	Dez. 2016	Veränderung Dez. 2016/2017
Arbeitslosenquote in %	9,8	9,6	9,6	10,2	-0,6
Bestand Arbeitslose am Ende des Monats	3.875	3.785	3.771	4.030	-259
davon:					
Frauen	1.843	1.797	1.752	1.843	-91
Männer	2.032	1.988	2.019	2.187	-168
Ausländer	1.282	1.268	1.248	1.331	-83
Schwerbehinderte	206	207	202	194	8
15 bis unter 20 Jahre	75	68	54	73	-19
15 bis unter 25 Jahre	376	354	337	367	-30
55 Jahre bis unter 65 Jahre	705	71	686	765	-79
Langzeitarbeitslose	1.552	1.543	1.573	1.745	-172
Gemeldete Stellen, Bestand am Ende des Monats	744	747	734	673	61

Quelle: Bundesagentur für Arbeit

4.2 Gewerbebetriebe - Anmeldungen, Abmeldungen, Ummeldungen

Gewerbebetriebe	Okt. 2017	Nov. 2017	Dez. 2017	4. Qrt. 2017	4. Qrt. 2016	Veränderung 4. Quartal 2016/2017
Anmeldungen	45	50	38	133	135	-2
Abmeldungen	48	39	45	132	173	-41
Ummeldungen	17	13	21	51	47	4

Quelle: Fachdienst Gewerbeservice

¹ Am 01. Januar 2005 wurden die Arbeitslosenhilfe und die Sozialhilfe von einer neuen Sozialleistung abgelöst: Der Grundsicherung für Arbeitsuchende (Arbeitslosengeld II).



4.3 Sozialversicherungspflichtig Beschäftigte am Arbeitsort nach Wirtschafts-
abteilungen

Wirtschaftsbereiche	Dez. 2016	März 2017	Juni 2017	Juni 2016	Veränderung Juni 2016/2017
Land-, Forst- u. Fischereiwirtschaft (A+B)	35	40	54	65 (g)	-11
Produzierendes Gewerbe (C-F)	4.590	4.625	4.617	4.633 (g)	-16
Dienstleistungen					
Handel, Verkehr und Lagerei, Gastgewerbe (G-I)	5.161	5.124	5.091	4.962	129
Sonstige Dienstleistungen (J-U)	10.843	10.864	10.792	10.323	469
davon					
Erbringung von Unternehmensdienstl. (J-N)	4.163	4.153	4.097	3.848	249
Öffentliche und private Dienstl. (O-U)	6.680	6.711	6.695	6.475	220
Ohne Angabe	0	0	0	0	0
Insgesamt	20.629	20.653	20.554	19.983	571
Quelle: Bundesagentur für Arbeit					

4.4 Verarbeitendes Gewerbe einschl. Bergbau ohne Baugewerbe ab 50 Beschäftigten
einschl. Handwerk (vorläufige Ergebnisse)

Verarbeitendes Gewerbe	Juli 2017	August 2017	Sept. 2017	Sept. 2016	Veränderung Sept. 2016/2017
Betriebe insgesamt	14	14	14	12	2
Vorleistungsgüter u. Energieproduzenten	7	7	7	7	0
Investitionsgüterproduzenten	3	3	3	2	1
Gebrauchsgüterproduzenten	-	-	-	-	-
Verbrauchsgüterproduzenten	4	4	4	3	1
Tätige Personen gesamt	2.081	2.105	2.100	2.006	94
Arbeitsstunden in 1.000	237	262	251	241	10
Bruttolöhne und -gehälter in 1.000 €	6.055	6.796	6.125	5.654	471
Umsatz o. U-Steuer gesamt in 1.000 €	93.864	98.323	99.158	92.257	6.901
Umsatz o. U-Steuer in 1.000, Ausland €	12.760	14.560	12.863	13.323	-460
Quelle: Landesamt für Statistik Niedersachsen (LSN)					



4.5 Preisindex für die Lebenshaltung aller privaten Haushalte in Nds., 2010 = 100

Indexgruppe	Okt. 2017	Nov. 2017	Dez. 2017	Dez. 2016	Veränderung Dez. 2016/2017
Nahrungsmittel und alkoholfreie Getränke	117,0	116,8	117,8	114,6	3,2
Alkoholische Getränke und Tabakwaren	120,2	120,1	120,2	116,0	4,2
Bekleidung, Schuhe	107,9	106,7	105,2	104,7	0,5
Wohnung, Wasser, Strom, Gas u. a. Brennstoffe	109,6	109,9	110,1	108,7	1,4
Einrichtungsgegenstände (Möbel), Apparate, Geräte u. Ausrüstungen f. d. Haushalt sowie deren Instandhaltung	103,1	103,5	103,7	102,8	0,9
Gesundheitspflege	107,0	107,1	107,1	105,5	1,6
Verkehr	107,0	107,8	107,7	105,7	2,0
Nachrichtenübermittlung	89,6	89,7	89,6	90,0	-0,4
Freizeit, Unterhaltung, Kultur	105,9	107,6	112,5	109,8	2,7
Bildungswesen	90,4	90,4	90,4	88,0	2,4
Beherbergungs- und Gaststätdienstleistungen	115,2	114,8	115,3	113,0	2,3
And. Waren u. Dienstleistungen (Körperpflege, persönl. Gebrauchsgegenstände, Versicherungsleistungen, Gebühren u. ä.)	106,0	106,0	105,9	107,8	-1,9
Gesamtindex	108,7	109,0	109,7	108,1	1,6

Quelle: Landesamt für Statistik Niedersachsen (LSN)

5 Verkehr

5.1 Straßenverkehrsunfälle

Straßenverkehrsunfälle	April 2017	Mai 2017	Juni 2017	2. Qrt. 2017	2. Qrt. 2016	Veränderung 2. Quartal 2016/2017
Insgesamt	17	35	41	93	108	-15
davon:						
mit Personenschaden	14	31	35	80	96	-16
Getötete	0	0	0	0	0	0
Verletzte	14	39	39	92	112	-20
darunter:						
Schwerverletzte	0	8	4	12	18	-6
Leichtverletzte	14	31	35	80	94	-14

Quelle: Landesamt für Statistik Niedersachsen (LSN)

Zeichenerklärung und allgemeine Hinweise:

- keine Angaben vorhanden
- . Zahlen sind (noch) nicht bekannt oder Zahlen unterliegen der Geheimhaltung oder es ist nicht sinnvoll, hier Angaben zu machen

Anfragen und Hinweise:

Fachbereich Wirtschaft
 Fachdienst Stadtentwicklung und Statistik, Lange Straße 128, 27749 Delmenhorst
 Telefon 04221 99-2891 / Fax 04221 99-1280

Diesen Vierteljahresbericht sowie viele weitere Statistiken finden Sie unter:
<http://www.delmenhorst.de/leben-in-del/stadt/statistiken/index.php>

22. Jahrgang
 Ausgabe 4, Februar 2018

