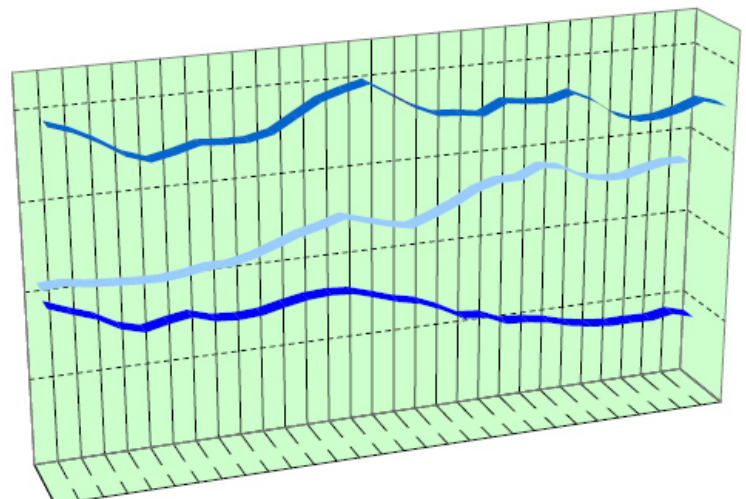
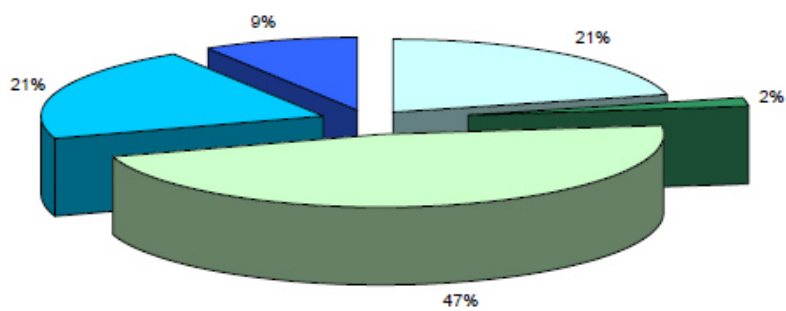
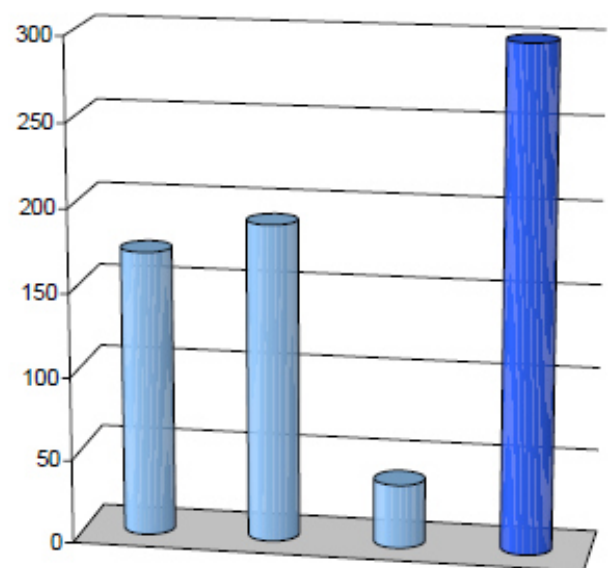
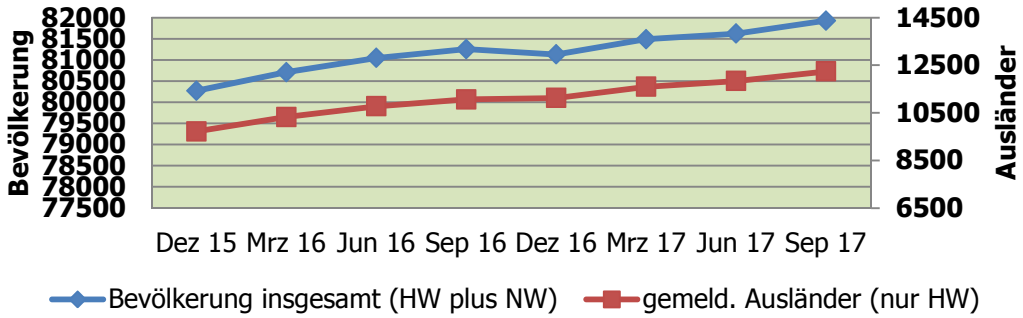


## Stadt Delmenhorst in Zahlen

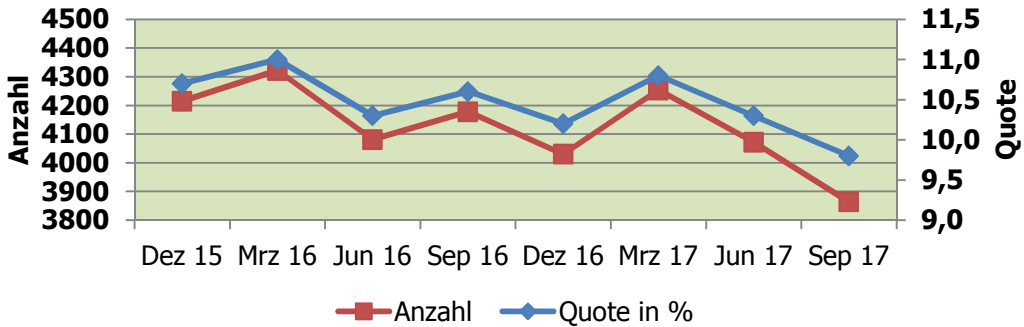
Statistischer Vierteljahresbericht – Drittes Quartal 2017



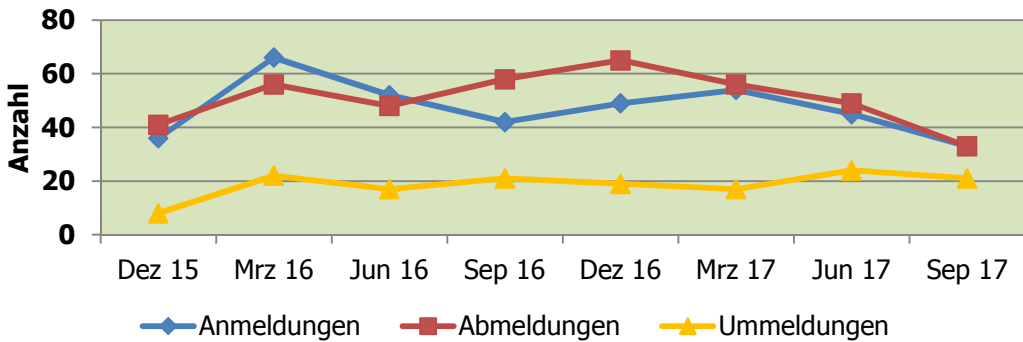
### Entwicklung der Bevölkerungs- und Ausländerzahl



### Entwicklung der Arbeitslosenzahl- und Quote



### Gewerbebetriebe, An-, Ab- und Ummeldungen



## 1 Geographische Angaben

### Stadtgebiet - Lage im Raum

Geographische Lage	53° 3' nördlicher Breite, 8° 37' östlicher Länge
Höchster Punkt	25,2 m/ Flur „Lange Wand“ an der Wildeshäuser Straße
Niedrigster Punkt	1,0 m/ Ochtum im Ortsteil Hasbergen
Gesamtfläche des Stadtgebietes	6.235,333 ha
Ausdehnung des Stadtgebietes	Diagonale: rd. 14 km

## 2 Bevölkerung

### 2.1 Bevölkerung mit Haupt- und Nebenwohnsitz nach Geschlecht und Staatsangehörigkeit

Bevölkerung	Juli 2017	August 2017	Sept. 2017	Sept. 2016	Veränderung Sept. 2016/2017
<b>Insgesamt</b>	81.859	81.899	81.927	81.252	675
<b>davon:</b>					
<b>Hauptwohnsitz</b>					
<b>absolut</b>	80.219	80.268	80.296	79.552	744
<b>in %</b>	98,0	98,0	98,0	97,9	0,1
<b>Nebenwohnsitz</b>					
<b>absolut</b>	1.640	1.631	1.631	1.700	-69
<b>in %</b>	2,0	2,0	2,0	2,1	-0,1
<b>insgesamt männlich</b>	40.878	40.875	40.901	40.529	372
<b>insgesamt weiblich</b>	40.981	41.024	41.026	40.723	303
<b>insgesamt gemeldete Deutsche</b>	69.703	69.703	69.633	70.189	-556
<b>insgesamt gemeldete Ausländer</b>	12.156	12.196	12.294	11.063	1.231

Quelle: Fachdienst Bürgerservice

### 2.2 Bevölkerung nach Familienstand inkl. Nebenwohnsitz

Familienstand	Juli 2017	August 2017	Sept. 2017	Sept. 2016	Veränderung Sept. 2016/2017
<b>Bevölkerung insgesamt</b>	81.859	81.899	81.927	81.252	675
<b>davon:</b>					
<b>ledig</b>					
<b>absolut</b>	32.570	32.565	32.547	32.186	361
<b>in %</b>	39,8	39,8	39,7	39,3	0,4
<b>darunter:</b>					
<b>bis 18 Jahre</b>	13.518	13.551	13.589	13.300	289
<b>über 18 Jahre</b>	19.052	19.014	18.958	18.886	72
<b>verheiratet</b>					
<b>absolut</b>	35.707	35.781	35.826	35.657	169
<b>in %</b>	43,6	43,7	43,7	43,9	-0,2
<b>verwitwet</b>					
<b>absolut</b>	5.624	5.630	5.631	5.656	-25
<b>in %</b>	6,9	6,9	6,9	7,0	-0,1
<b>geschieden</b>					
<b>absolut</b>	6.652	6.626	6.609	6.641	-32
<b>in %</b>	8,1	8,1	8,1	8,2	-0,1

Quelle: Fachdienst Bürgerservice



### 3 Soziales

#### 3.1 Bedarfsgemeinschaften und Leistungsempfänger nach SGB II<sup>1</sup>

Bedarfsgemeinschaften/ Leistungsempfänger	Juli 2017	August 2017	Sept. 2017	Sept. 2016	Veränderung Sept. 2016/2017
Zahl der Bedarfsgemeinschaften	5.667	5.654	5.646	5.413	233
Leistungsempfänger nach SGB II	11.485	11.458	11.426	10.701	725
davon:					
Empfänger von Arbeitslosengeld II	8.071	8.056	8.037	7.619	418
Empfänger von Sozialgeld	3.414	3.402	3.389	3.082	307

Quelle: Bundesagentur für Arbeit

### 4 Wirtschaft

#### 4.1 Arbeitsmarktdaten der Stadt Delmenhorst

Arbeitsmarkt	Juli 2017	August 2017	Sept. 2017	Sept. 2016	Veränderung Sept. 2016/2017
Arbeitslosenquote in %	10,6	10,1	9,8	10,6	-0,8
Bestand Arbeitslose am Ende des Monats	4.181	3.981	3.864	4.178	-314
davon:					
Frauen	1.967	1.875	1.846	1.931	-85
Männer	2.214	2.106	2.018	2.247	-229
Ausländer	1.390	1.324	1.272	1.339	-67
Schwerbehinderte	206	190	198	210	-12
15 bis unter 20 Jahre	89	75	71	69	2
15 bis unter 25 Jahre	470	428	375	385	-10
55 Jahre bis unter 65 Jahre	787	704	704	783	-79
Langzeitarbeitslose	1.735	1.592	1.556	1.805	-249
Gemeldete Stellen, Bestand am Ende des Monats	753	804	728	735	-7

Quelle: Bundesagentur für Arbeit

#### 4.2 Gewerbebetriebe - Anmeldungen, Abmeldungen, Ummeldungen

Gewerbebetriebe	Juli 2017	August 2017	Sept. 2017	3. Qrt. 2017	3. Qrt. 2016	Veränderung 3. Quartal 2016/2017
Anmeldungen	41	53	33	127	138	-11
Abmeldungen	39	49	33	121	135	-14
Ummeldungen	12	10	21	43	60	-17

Quelle: Fachdienst Gewerbeservice

<sup>1</sup> Am 01. Januar 2005 wurden die Arbeitslosenhilfe und die Sozialhilfe von einer neuen Sozialleistung abgelöst: Der Grundsicherung für Arbeitsuchende (Arbeitslosengeld II).



4.3 Sozialversicherungspflichtig Beschäftigte am Arbeitsort nach Wirtschafts-  
abteilungen

Wirtschaftsbereiche	Sept 2016	Dez 2016	März 2017	März 2016	Veränderung März 2016/2017
<b>Land-, Forst- u. Fischereiwirtschaft (A+B)</b>	45	35	40	36	4
<b>Produzierendes Gewerbe (C-F)</b>	4.614	4.590	4.625	4.468	157
<b>Dienstleistungen</b>					
Handel, Verkehr und Lagerei, Gastgewerbe (G-I)	5.171	5.161	5.124	5.029	95
Sonstige Dienstleistungen (J-U)	10.784	10.843	10.864	10.548	316
davon					
Erbringung von Unternehmensdienstl. (J-N)	4.124	4.163	4.153	4.024	129
Öffentliche und private Dienstl. (O-U)	6.660	6.680	6.711	6.524	187
<b>Ohne Angabe</b>	0	0	0	0	0
<b>Insgesamt</b>	<b>20.614</b>	<b>20.629</b>	<b>20.653</b>	<b>20.081</b>	<b>572</b>

4.4 Verarbeitendes Gewerbe einschl. Bergbau ohne Baugewerbe ab 50 Beschäftigten  
einschl. Handwerk (vorläufige Ergebnisse)

Verarbeitendes Gewerbe	April 2017	Mai 2017	Juni 2017	Juni 2016	Veränderung Juni 2016/2017
Betriebe insgesamt	14	14	14	12	2
Vorleistungsgüter u. Energieproduzenten	7	7	7	7	0
Investitionsgüterproduzenten	3	3	3	2	1
Gebrauchsgüterproduzenten	-	-	-	-	-
Verbrauchsgüterproduzenten	4	4	4	3	1
<b>Tätige Personen gesamt</b>	<b>2.078</b>	<b>2.074</b>	<b>2.075</b>	<b>1.984</b>	<b>91</b>
<b>Arbeitsstunden in 1.000</b>	<b>233</b>	<b>245</b>	<b>250</b>	<b>250</b>	<b>0</b>
<b>Bruttolöhne und -gehälter in 1.000 €</b>	<b>6.339</b>	<b>6.313</b>	<b>6.000</b>	<b>5.812</b>	<b>188</b>
<b>Umsatz o. U-Steuer gesamt in 1.000 €</b>	<b>86.427</b>	<b>95.919</b>	<b>90.256</b>	<b>88.485</b>	<b>1.771</b>
<b>Umsatz o. U-Steuer in 1.000, Ausland €</b>	<b>12.076</b>	<b>13.679</b>	<b>13.742</b>	<b>10.116</b>	<b>3.626</b>

Quelle: Landesamt für Statistik Niedersachsen (LSN)



4.5 Preisindex für die Lebenshaltung aller privaten Haushalte in Nds., 2010 = 100

Indexgruppe	Juli 2017	August 2017	Sept. 2017	Sept. 2016	Veränderung Sept. 2016/2017
Nahrungsmittel und alkoholfreie Getränke	115,7	115,5	116,0	112,5	3,5
Alkoholische Getränke und Tabakwaren	119,4	119,2	119,0	117,0	2,0
Bekleidung, Schuhe	98,9	101,1	107,3	105,9	1,4
Wohnung, Wasser, Strom, Gas u. a. Brennstoffe	109,1	109,2	109,4	108,3	1,1
Einrichtungsgegenstände (Möbel), Apparate, Geräte u. Ausrüstungen f. d. Haushalt sowie deren Instandhaltung	103,0	102,7	102,9	102,9	0,0
Gesundheitspflege	106,9	107,0	107,0	105,3	1,7
Verkehr	106,6	106,9	107,3	104,5	2,8
Nachrichtenübermittlung	89,5	89,6	89,7	90,1	-0,4
Freizeit, Unterhaltung, Kultur	111,2	110,7	107,4	105,3	2,1
Bildungswesen	88,5	90,9	90,0	88,3	1,7
Beherbergungs- und Gaststätdienstleistungen	115,5	115,7	115,6	113,1	2,5
And. Waren u. Dienstleistungen (Körperpflege, persönl. Gebrauchsgegenstände, Versicherungsleistungen, Gebühren u. ä.)	106,5	106,7	106,7	107,5	-0,8
<b>Gesamtindex</b>	<b>108,5</b>	<b>108,7</b>	<b>108,7</b>	<b>107,1</b>	<b>1,6</b>

Quelle: Landesamt für Statistik Niedersachsen (LSN)

## 5 Verkehr

### 5.1 Straßenverkehrsunfälle

Straßenverkehrsunfälle	Januar 2017	Februar 2017	März 2017	1. Qrt. 2017	1. Qrt. 2016	Veränderung 1. Quartal 2016/2017
<b>Insgesamt</b>	28	28	17	73	89	-16
<b>davon:</b>						
<b>mit Personenschaden</b>	20	22	14	56	71	-15
<b>Getötete</b>	0	0	0	0	1	-1
<b>Verletzte</b>	29	27	14	70	88	-18
<b>darunter:</b>						
<b>Schwerverletzte</b>	5	2	-	7	11	-4
<b>Leichtverletzte</b>	24	25	14	63	77	-14

Quelle: Landesamt für Statistik Niedersachsen (LSN)

*Zeichenerklärung und allgemeine Hinweise:*

- keine Angaben vorhanden
- . Zahlen sind (noch) nicht bekannt oder Zahlen unterliegen der Geheimhaltung oder es ist nicht sinnvoll, hier Angaben zu machen

*Anfragen und Hinweise:*

Fachbereich Wirtschaft  
 Fachdienst Stadtentwicklung und Statistik, Lange Straße 128, 27749 Delmenhorst  
 Telefon 04221 99-2891 / Fax 04221 99-1280

Diesen Vierteljahresbericht sowie viele weitere Statistiken finden Sie unter:  
<http://www.delmenhorst.de/leben-in-del/stadt/statistiken/index.php>

22. Jahrgang  
 Ausgabe 3, November 2017

