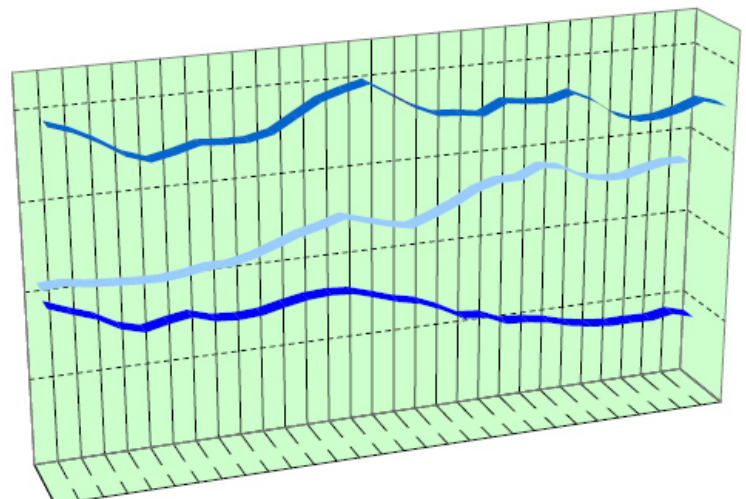
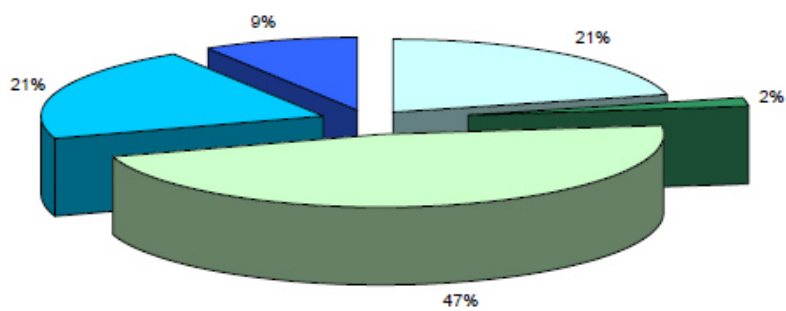
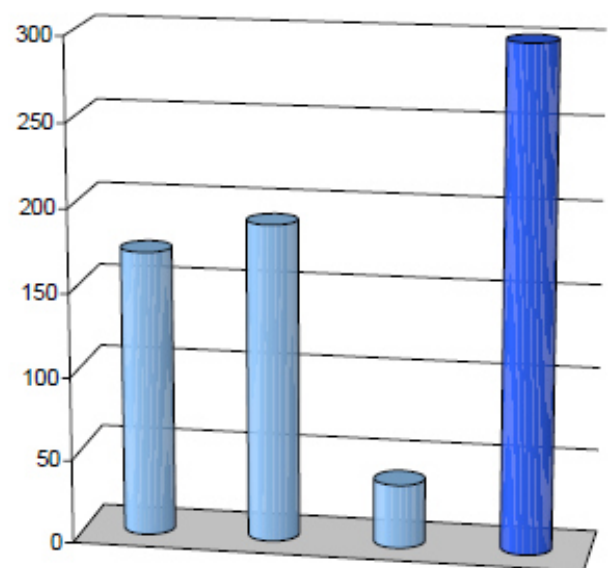
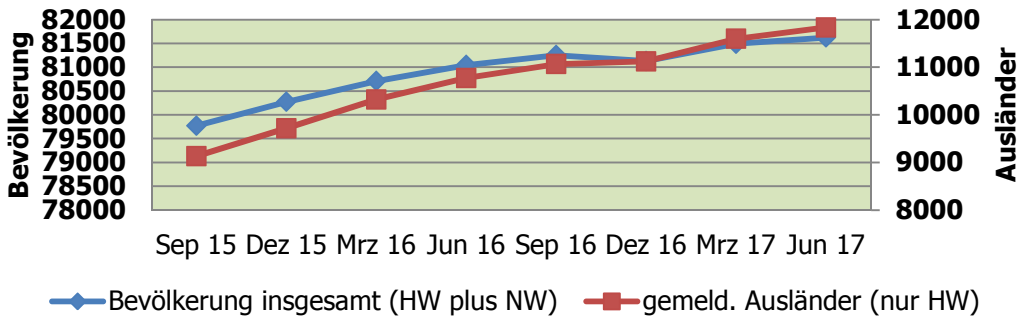


Stadt Delmenhorst in Zahlen

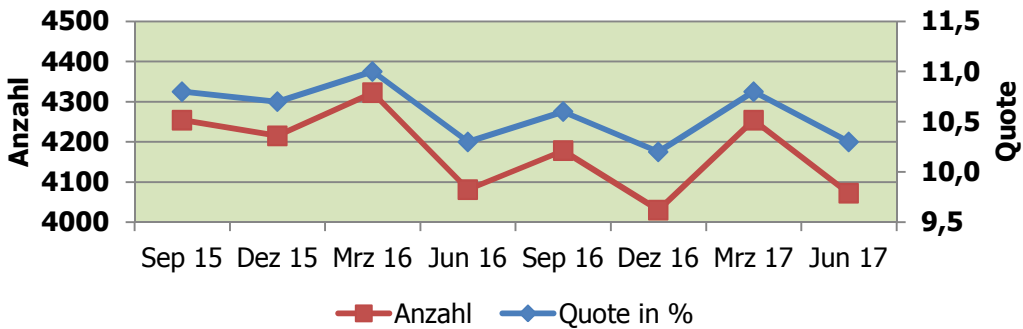
Statistischer Vierteljahresbericht – Zweites Quartal 2017



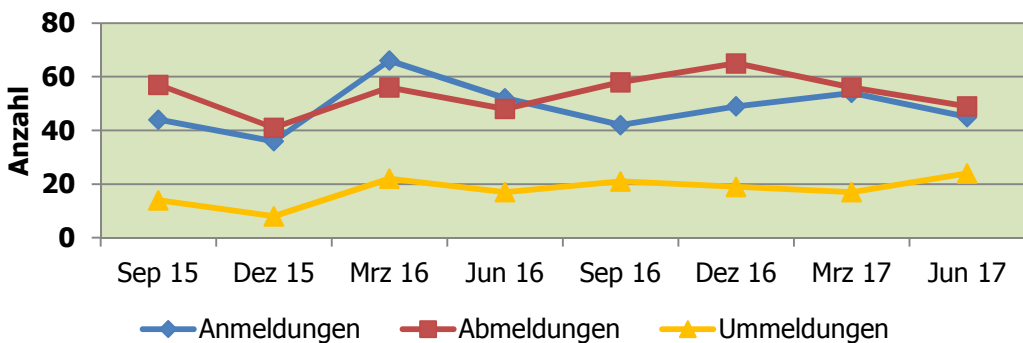
Entwicklung der Bevölkerungs- und Ausländerzahl



Entwicklung der Arbeitslosenzahl- und Quote



Gewerbebetriebe, An-, Ab- und Ummeldungen



1 Geographische Angaben

Stadtgebiet - Lage im Raum

Geographische Lage	53° 3' nördlicher Breite, 8° 37' östlicher Länge
Höchster Punkt	25,2 m/ Flur „Lange Wand“ an der Wildeshäuser Straße
Niedrigster Punkt	1,0 m/ Ochtum im Ortsteil Hasbergen
Gesamtfläche des Stadtgebietes	6.235,333 ha
Ausdehnung des Stadtgebietes	Diagonale: rd. 14 km

2 Bevölkerung

2.1 Bevölkerung mit Haupt- und Nebenwohnsitz nach Geschlecht und Staatsangehörigkeit

Bevölkerung	April 2017	Mai 2017	Juni 2017	Juni 2016	Veränderung Juni 2016/2017
Insgesamt	81.590	81.583	81.621	81.045	576
davon:					
Hauptwohnsitz					
absolut	79.911	79.911	79.959	79.322	637
in %	97,9	98,0	98,0	97,9	0,1
Nebenwohnsitz					
absolut	1.679	1.672	1.662	1.723	-61
in %	2,1	2,0	2,0	2,1	-0,1
insgesamt männlich	40.701	40.689	40.731	40.384	347
insgesamt weiblich	40.889	40.894	40.890	40.661	229
insgesamt gemeldete Deutsche	69.834	69.862	69.730	70.273	-543
insgesamt gemeldete Ausländer	11.756	11.721	11.891	10.772	1.119

Quelle: Fachdienst Bürgerservice

2.2 Bevölkerung nach Familienstand inkl. Nebenwohnsitz

Familienstand	April 2017	Mai 2017	Juni 2017	Juni 2016	Veränderung Juni 2016/2017
Bevölkerung insgesamt	81.590	81.583	81.621	81.045	576
davon:					
ledig					
absolut	32.506	32.474	32.466	32.093	373
in %	39,8	39,8	39,8	39,6	0,2
darunter:					
bis 18 Jahre	13.432	13.411	13.493	13.128	365
über 18 Jahre	19.074	19.063	18.973	18.965	8
verheiratet					
absolut	35.545	35.571	35.595	35.571	24
in %	43,6	43,6	43,6	43,9	-0,3
verwitwet					
absolut	5.647	5.640	5.627	5.674	-47
in %	6,9	6,9	6,9	7,0	-0,1
geschieden					
absolut	6.680	6.678	6.688	6.637	51
in %	8,2	8,2	8,2	8,2	0,0

Quelle: Fachdienst Bürgerservice



3 Soziales

3.1 Bedarfsgemeinschaften und Leistungsempfänger nach SGB II¹

Bedarfsgemeinschaften/ Leistungsempfänger	April 2017	Mai 2017	Juni 2017	Juni 2016	Veränderung Juni 2016/2017
Zahl der Bedarfsgemeinschaften	5.638	5.625	5.603	5.350	253
Leistungsempfänger nach SGB II	11.332	11.376	11.339	10.500	839
davon:					
Empfänger von Arbeitslosengeld II	8.040	8.048	8.041	7.477	564
Empfänger von Sozialgeld	3.292	3.328	3.298	3.023	275

Quelle: Bundesagentur für Arbeit

4 Wirtschaft

4.1 Arbeitsmarktdaten der Stadt Delmenhorst

Arbeitsmarkt	April 2017	Mai 2017	Juni 2017	Juni 2016	Veränderung Juni 2016/2017
Arbeitslosenquote in %	10,5	10,4	10,3	10,3	0
Bestand Arbeitslose am Ende des Monats	4.159	4.113	4.072	4.081	-9
davon:					
Frauen	1.968	1.934	1.924	1.916	8
Männer	2.191	2.179	2.148	2.165	-17
Ausländer	1.406	1.372	1.332	1.172	160
Schwerbehinderte	201	200	207	207	0
15 bis unter 20 Jahre	79	74	57	61	-4
15 bis unter 25 Jahre	434	402	372	339	33
55 Jahre bis unter 65 Jahre	796	789	793	781	12
Langzeitarbeitslose	1.741	1.738	1.727	1.796	-69
Gemeldete Stellen, Bestand am Ende des Monats	735	701	705	640	65

Quelle: Bundesagentur für Arbeit

4.2 Gewerbebetriebe - Anmeldungen, Abmeldungen, Ummeldungen

Gewerbebetriebe	April 2017	Mai 2017	Juni 2017	2. Qrt. 2017	2. Qrt. 2016	Veränderung 2. Quartal 2016/2017
Anmeldungen	32	40	45	117	143	-26
Abmeldungen	40	33	49	122	138	-16
Ummeldungen	9	20	24	53	40	13

Quelle: Fachdienst Gewerbeservice

¹ Am 01. Januar 2005 wurden die Arbeitslosenhilfe und die Sozialhilfe von einer neuen Sozialleistung abgelöst: Der Grundsicherung für Arbeitsuchende (Arbeitslosengeld II).



4.3 Sozialversicherungspflichtig Beschäftigte am Arbeitsort nach Wirtschaftsbereichen

Wirtschaftsbereiche	Juni 2016	Sept 2016	Dez 2016	Dez 2015	Veränderung Dez 2015/2016
Land-, Forst- u. Fischereiwirtschaft (A+B)	65 (g)	45	35	-	-
Produzierendes Gewerbe (C-F)	4.633 (g)	4.614	4.590	-	-
Dienstleistungen					
Handel, Verkehr und Lagerei, Gastgewerbe (G-I)	4.962	5.171	5.161	5.104	57
Sonstige Dienstleistungen (J-U)	10.323	10.784	10.843	-	-
davon					
Erbringung von Unternehmensdienstl. (J-N)	3.848	4.124	4.163	-	-
Öffentliche und private Dienstl. (O-U)	6.475	6.660	6.680	6.438	242
Ohne Angabe	0	0	0	0	0
Insgesamt	19.983	20.614	20.629	20.040	589

Quelle: Bundesagentur für Arbeit

4.4 Verarbeitendes Gewerbe einschl. Bergbau ohne Baugewerbe ab 50 Beschäftigten einschl. Handwerk (vorläufige Ergebnisse)

Verarbeitendes Gewerbe	Jan 2017	Feb 2017	Mrz 2017	Mrz 2016	Veränderung Mrz 2016/2017
Betriebe insgesamt	12	12	14	12	2
Vorleistungsgüter u. Energieproduzenten	7	7	7	7	0
Investitionsgüterproduzenten	2	2	3	2	1
Gebrauchsgüterproduzenten	-	-	-	-	-
Verbrauchsgüterproduzenten	3	3	4	3	1
Tätige Personen gesamt	1.997	1.996	2.092	1.983	109
Arbeitsstunden in 1.000	248	242	277	247	30
Bruttolöhne und -gehälter in 1.000 €	5.595	5.811	6.047	6.382	-335
Umsatz o. U-Steuer gesamt in 1.000 €	87.964	86.740	95.382	83.864	11.518
Umsatz o. U-Steuer in 1.000, Ausland €	12.006	12.494	12.082	11.971	111

Quelle: Landesamt für Statistik Niedersachsen (LSN)



4.5 Preisindex für die Lebenshaltung aller privaten Haushalte in Nds., 2010 = 100

Indexgruppe	April	Mai	Juni	Juni	Veränderung Juni 2016/2017
	2017	2017	2017	2016	
Nahrungsmittel und alkoholfreie Getränke	115,4	115,6	115,3	112,6	2,7
Alkoholische Getränke und Tabakwaren	117,6	118,6	118,5	116,2	2,3
Bekleidung, Schuhe	107,0	106,3	103,3	103,3	0,0
Wohnung, Wasser, Strom, Gas u. a. Brennstoffe	109,2	109,1	109,0	108,2	0,8
Einrichtungsgegenstände (Möbel), Apparate, Geräte u. Ausrüstungen f. d. Haushalt sowie deren Instandhaltung	103,0	103,0	102,8	103,0	-0,2
Gesundheitspflege	106,8	106,9	106,9	104,7	2,2
Verkehr	107,1	106,4	106,4	105,0	1,4
Nachrichtenübermittlung	89,8	89,3	89,7	90,2	-0,5
Freizeit, Unterhaltung, Kultur	104,9	104,5	107,2	104,6	2,6
Bildungswesen	88,5	88,5	88,5	86,0	2,5
Beherbergungs- und Gaststättendienstleistungen	114,1	114,6	115,2	113,2	2,0
And. Waren u. Dienstleistungen (Körperpflege, persönl. Gebrauchsgegenstände, Versicherungsleistungen, Gebühren u. ä.)	106,2	106,3	106,4	107,1	-0,7
Gesamtindex	108,1	108,0	108,1	106,9	1,2

Quelle: Landesamt für Statistik Niedersachsen (LSN)

5 Verkehr

5.1 Straßenverkehrsunfälle

Straßenverkehrsunfälle	Okt	Nov	Dez	4. Qrt.	4. Qrt.	Veränderung 4. Quartal 2015/2016
	2016	2016	2016	2016	2015	
Insgesamt	35	35	24	94	102	-8
davon:						
mit Personenschaden	30	25	22	77	87	-10
Getötete	0	0	0	0	0	0
Verletzte	33	29	25	87	99	-12
darunter:						
Schwerverletzte	2	2	3	7	10	-3
Leichtverletzte	31	27	22	80	89	-9

Quelle: Landesamt für Statistik Niedersachsen (LSN)

Zeichenerklärung und allgemeine Hinweise:

- keine Angaben vorhanden
- . Zahlen sind (noch) nicht bekannt oder Zahlen unterliegen der Geheimhaltung oder es ist nicht sinnvoll, hier Angaben zu machen

Anfragen und Hinweise:

Fachbereich Wirtschaft
 Fachdienst Stadtentwicklung und Statistik, Lange Straße 128, 27749 Delmenhorst
 Telefon 04221 99-2891 / Fax 04221 99-1280

Diesen Vierteljahresbericht sowie viele weitere Statistiken finden Sie unter:
<http://www.delmenhorst.de/leben-in-del/stadt/statistiken/index.php>

22. Jahrgang
 Ausgabe 2, August 2017

