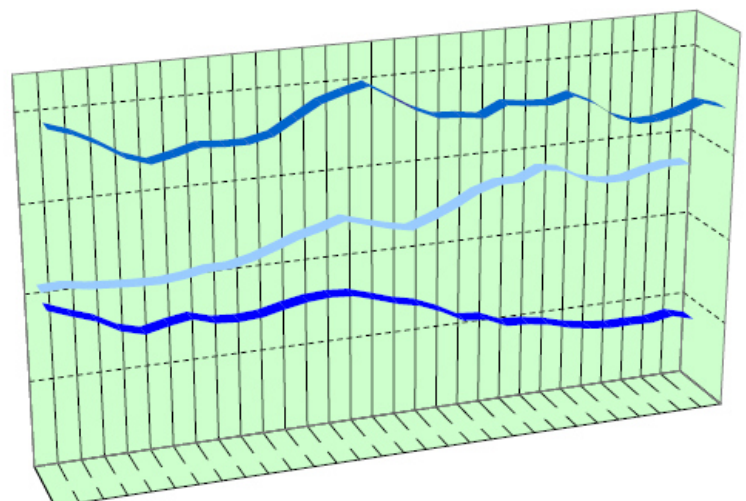
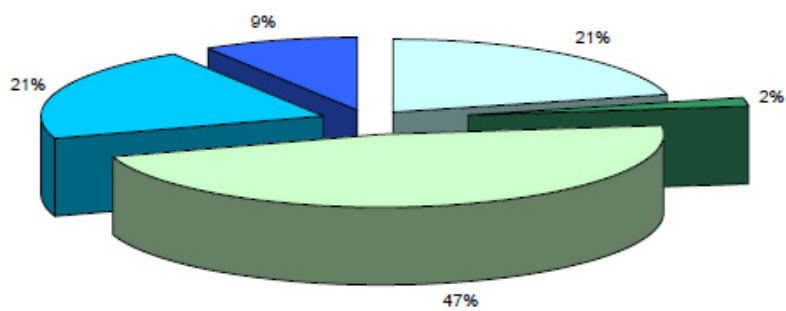
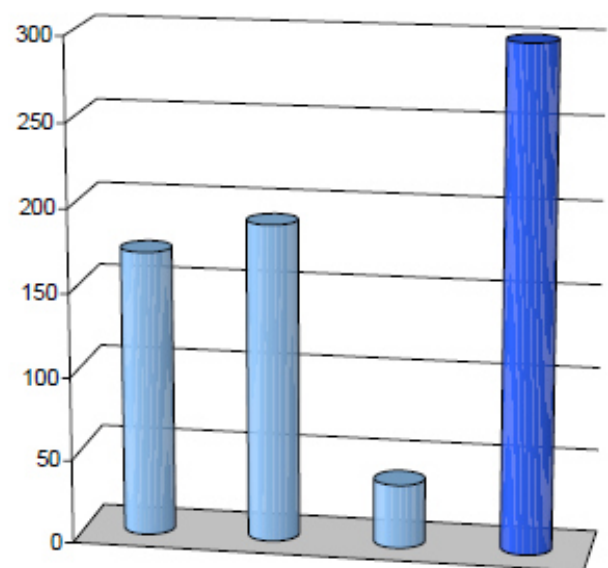
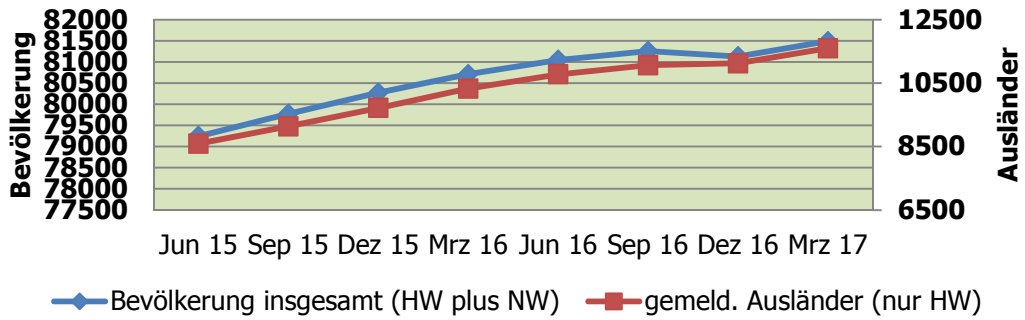


Stadt Delmenhorst in Zahlen

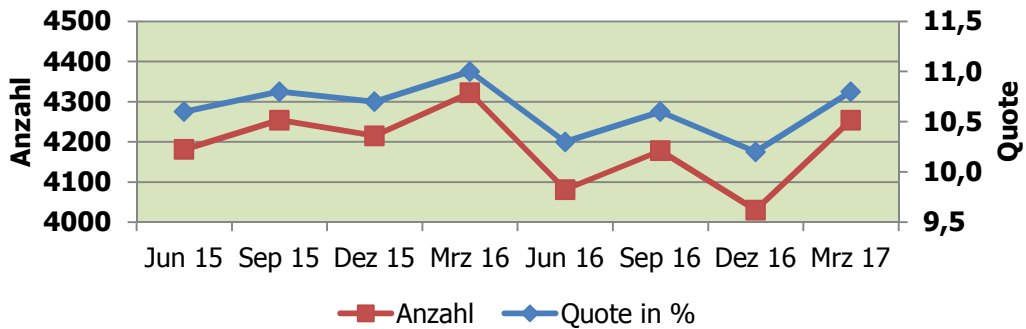
Statistischer Vierteljahresbericht – Erstes Quartal 2017



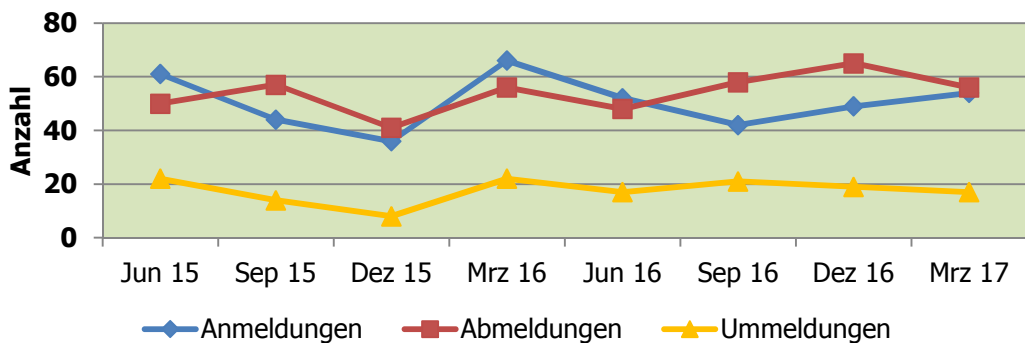
Entwicklung der Bevölkerungs- und Ausländerzahl



Entwicklung der Arbeitslosenzahl- und Quote



Gewerbebetriebe, An-, Ab- und Ummeldungen



1 Geographische Angaben

Stadtgebiet - Lage im Raum

Geographische Lage	53° 3' nördlicher Breite, 8° 37' östlicher Länge
Höchster Punkt	25,2 m/ Flur „Lange Wand“ an der Wildeshauser Straße
Niedrigster Punkt	1,0 m/ Ochtum im Ortsteil Hasbergen
Gesamtfläche des Stadtgebietes	6.235,333 ha
Ausdehnung des Stadtgebietes	Diagonale: rd. 14 km

2 Bevölkerung

2.1 Bevölkerung mit Haupt- und Nebenwohnsitz nach Geschlecht und Staatsangehörigkeit

Bevölkerung	Jan 2017	Feb 2017	Mrz 2017	Mrz 2016	Veränderung Mrz 2016/2017
Insgesamt	81.284	81.409	81.490	80.708	782
davon:					
Hauptwohnsitz					
absolut	79.587	79.713	79.806	78.963	843
in %	97,9	97,9	97,9	97,8	0,1
Nebenwohnsitz					
absolut	1.697	1.696	1.684	1.745	-61
in %	2,1	2,1	2,1	2,2	-0,1
insgesamt männlich	40.540	40.621	40.648	40.208	440
insgesamt weiblich	40.744	40.788	40.842	40.500	342
insgesamt gemeldete Deutsche	69.987	69.945	69.896	70.321	-425
insgesamt gemeldete Ausländer	11.297	11.464	11.594	10.387	1.207

Quelle: Fachdienst Bürgerservice

2.2 Bevölkerung nach Familienstand inkl. Nebenwohnsitz

Familienstand	Jan 2017	Feb 2017	Mrz 2017	Mrz 2016	Veränderung Mrz 2016/2017
Bevölkerung insgesamt	81.284	81.409	81.490	80.708	782
davon:					
ledig					
absolut	32.282	32.397	32.450	31.971	479
in %	39,7	39,8	39,8	39,6	0,2
darunter:					
bis 18 Jahre	13.314	13.362	13.379	13.011	368
über 18 Jahre	18.968	19.035	19.071	18.960	111
verheiratet					
absolut	35.601	35.560	35.551	35.469	82
in %	43,8	43,7	43,6	43,9	-0,3
verwitwet					
absolut	5.630	5.642	5.649	5.672	-23
in %	6,9	6,9	6,9	7,0	-0,1
geschieden					
absolut	6.649	6.655	6.663	6.636	27
in %	8,2	8,2	8,2	8,2	0,0

Quelle: Fachdienst Bürgerservice



3 Soziales

3.1 Bedarfsgemeinschaften und Leistungsempfänger nach SGB II¹

Bedarfsgemeinschaften/ Leistungsempfänger	Jan 2017	Feb 2017	Mrz 2017	Mrz 2016	Veränderung Mrz 2016/2017
Zahl der Bedarfsgemeinschaften	5.524	5.539	5.538	5.279	259
Leistungsempfänger nach SGB II	11.077	11.091	11.093	10.771	322
davon:					
Empfänger von Arbeitslosengeld II	7.838	7.855	7.884	7.530	354
Empfänger von Sozialgeld	3.239	3.236	3.209	3.241	-32

Quelle: Bundesagentur für Arbeit

4 Wirtschaft

4.1 Arbeitsmarktdaten der Stadt Delmenhorst

Arbeitsmarkt	Jan 2017	Feb 2017	Mrz 2017	Mrz 2016	Veränderung Mrz 2016/2017
Arbeitslosenquote in %	10,6	10,8	10,8	11,0	-0,2
Bestand Arbeitslose am Ende des Monats	4.184	4.259	4.254	4.322	-68
davon:					
Frauen	1.925	1.953	1.992	1.977	15
Männer	2.259	2.306	2.262	2.345	-83
Ausländer	1.411	1.410	1.428	1.157	271
Schwerbehinderte	195	207	203	217	-14
15 bis unter 20 Jahre	66	74	75	80	-5
15 bis unter 25 Jahre	374	398	436	418	18
55 Jahre bis unter 65 Jahre	777	806	803	785	18
Langzeitarbeitslose	1.767	1.797	1.779	1.873	-94
Gemeldete Stellen, Bestand am Ende des Monats	604	701	737	569	168

Quelle: Bundesagentur für Arbeit

4.2 Gewerbebetriebe - Anmeldungen, Abmeldungen, Ummeldungen

Gewerbebetriebe	Jan 2017	Feb 2017	Mrz 2017	1. Qrt. 2017	1. Qrt. 2016	Veränderung 1. Quartal 2016/2017
Anmeldungen	84	57	54	195	188	7
Abmeldungen	82	46	56	184	186	-2
Ummeldungen	28	23	17	68	55	13

Quelle: Fachdienst Gewerbeservice

¹ Am 01. Januar 2005 wurden die Arbeitslosenhilfe und die Sozialhilfe von einer neuen Sozialleistung abgelöst: Der Grundsicherung für Arbeitsuchende (Arbeitslosengeld II).



4.3 Sozialversicherungspflichtig Beschäftigte am Arbeitsort nach Wirtschafts-
abteilungen

Wirtschaftsbereiche	März 2016	Juni 2016	Sep 2016	Sep 2015	Veränderung Sep 2015/2016
Land-, Forst- u. Fischereiwirtschaft (A+B)	65 (g)	65 (g)	45	65 (g)	-20
Produzierendes Gewerbe (C-F)	4.439 (g)	4.633 (g)	4.614	4.490 (g)	124
Dienstleistungen					
Handel, Verkehr und Lagerei, Gastgewerbe (G-I)	5.029	4.962	5.171	5.117	54
Sonstige Dienstleistungen (J-U)	10.548	10.323	10.784	10.328	456
davon					
Erbringung von Unternehmensdienstl. (J-N)	4.024	3.848	4.124	3.921	203
Öffentliche und private Dienstl. (O-U)	6.524	6.475	6.660	6.407	253
Ohne Angabe	0	0	0	0	0
Insgesamt	20.081	19.983	20.614	20.000	614

Quelle: Bundesagentur für Arbeit (g = geschätzt)

4.4 Verarbeitendes Gewerbe einschl. Bergbau ohne Baugewerbe ab 50 Beschäftigten
einschl. Handwerk (vorläufige Ergebnisse)

Verarbeitendes Gewerbe	Okt 2016	Nov 2016	Dez 2016	Dez 2015	Veränderung Dez 2015/2016
Betriebe insgesamt	12	12	12	12	0
Vorleistungsgüter u. Energieproduzenten	7	7	7	7	0
Investitionsgüterproduzenten	2	2	2	2	0
Gebrauchsgüterproduzenten	-	-	-	-	-
Verbrauchsgüterproduzenten	3	3	3	3	0
Tätige Personen gesamt	1.998	1.999	1.994	1.987	7
Arbeitsstunden in 1.000	228	248	216	225	-9
Bruttolöhne und -gehälter in 1.000 €	5.626	7.604	5.609	5.895	-286
Umsatz o. U-Steuer gesamt in 1.000 €	85.788	90.518	84.527	76.429	8.098
Umsatz o. U-Steuer in 1.000, Ausland €	12.561	10.877	9.465	8.744	721

Quelle: Landesamt für Statistik Niedersachsen (LSN)



4.5 Preisindex für die Lebenshaltung aller privaten Haushalte in Nds., 2010 = 100

Indexgruppe	Jan 2017	Feb 2017	März 2017	März 2016	Veränderung März 2016/2017
Nahrungsmittel und alkoholfreie Getränke	115,1	117,0	115,6	113,4	2,2
Alkoholische Getränke und Tabakwaren	116,1	116,6	116,4	115,0	1,4
Bekleidung, Schuhe	100,2	100,3	107,0	104,8	2,2
Wohnung, Wasser, Strom, Gas u. a. Brennstoffe	109,0	109,1	109,1	107,7	1,4
Einrichtungsgegenstände (Möbel), Apparate, Geräte u. Ausrüstungen f. d. Haushalt sowie deren Instandhaltung	102,9	102,6	103,0	103,4	-0,4
Gesundheitspflege	106,3	106,4	106,7	104,5	2,2
Verkehr	106,6	106,9	106,5	102,7	3,8
Nachrichtenübermittlung	90,1	90,0	89,9	90,7	-0,8
Freizeit, Unterhaltung, Kultur	104,4	107,0	107,0	107,7	-0,7
Bildungswesen	88,9	88,9	88,5	86,0	2,5
Beherbergungs- und Gaststätdienstleistungen	113,3	113,3	113,4	112,0	1,4
And. Waren u. Dienstleistungen (Körperpflege, persönl. Gebrauchsgegenstände, Versicherungsleistungen, Gebühren u. ä.)	105,3	105,5	105,9	106,6	-0,7
Gesamtindex	107,4	108,0	108,1	106,8	1,3

Quelle: Landesamt für Statistik Niedersachsen (LSN)

5 Verkehr

5.1 Straßenverkehrsunfälle

Straßenverkehrsunfälle	Juli 2016	August 2016	Sept 2016	3. Qrt. 2016	3. Qrt. 2015	Veränderung 3. Quartal 2015/2016
Insgesamt	19	38	31	88	83	5
davon:						
mit Personenschaden	15	34	27	76	66	10
Getötete	0	0	0	0	0	0
Verletzte	20	43	35	98	80	18
darunter:						
Schwerverletzte	4	5	6	15	15	0
Leichtverletzte	16	38	29	83	65	18

Quelle: Landesamt für Statistik Niedersachsen (LSN)

Zeichenerklärung und allgemeine Hinweise:

- keine Angaben vorhanden
- . Zahlen sind (noch) nicht bekannt oder Zahlen unterliegen der Geheimhaltung oder es ist nicht sinnvoll, hier Angaben zu machen

Anfragen und Hinweise:

Fachbereich Wirtschaft
 Fachdienst Stadtentwicklung und Statistik, Lange Straße 128, 27749 Delmenhorst
 Telefon 04221 99-2891 / Fax 04221 99-1280

Diesen Vierteljahresbericht sowie viele weitere Statistiken finden Sie unter:
<http://www.delmenhorst.de/leben-in-del/stadt/statistiken/index.php>

23. Jahrgang
 Ausgabe 1, Mai 2017

