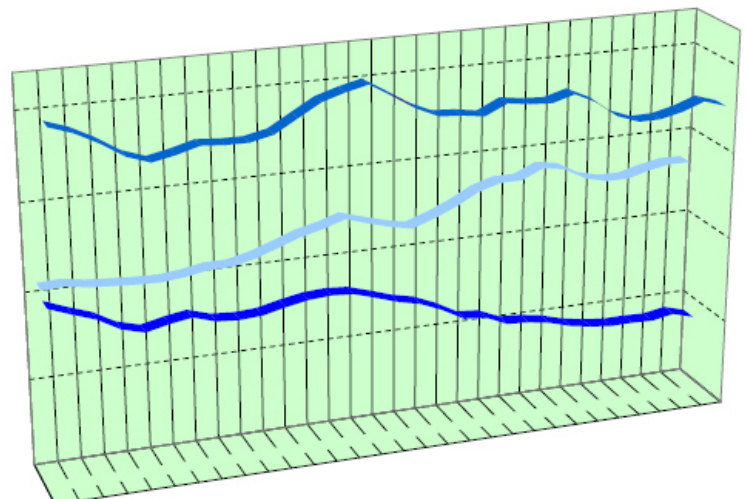
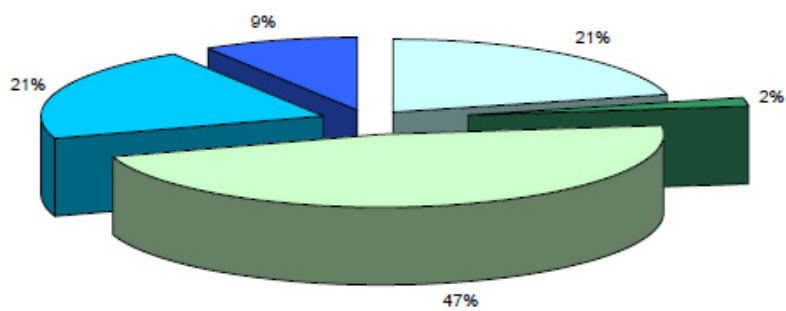
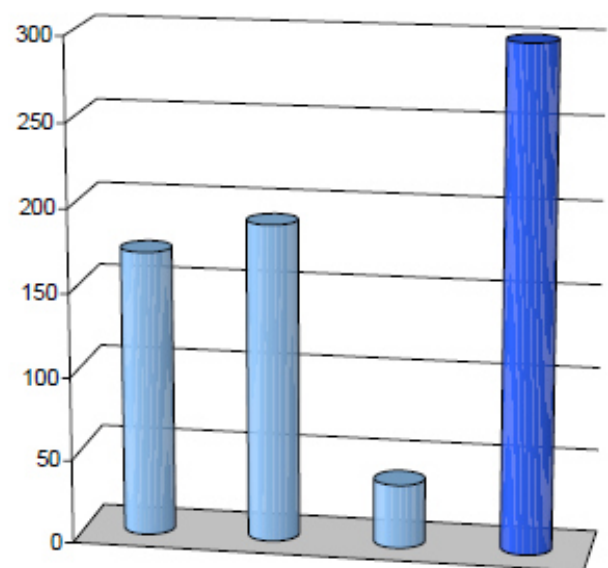
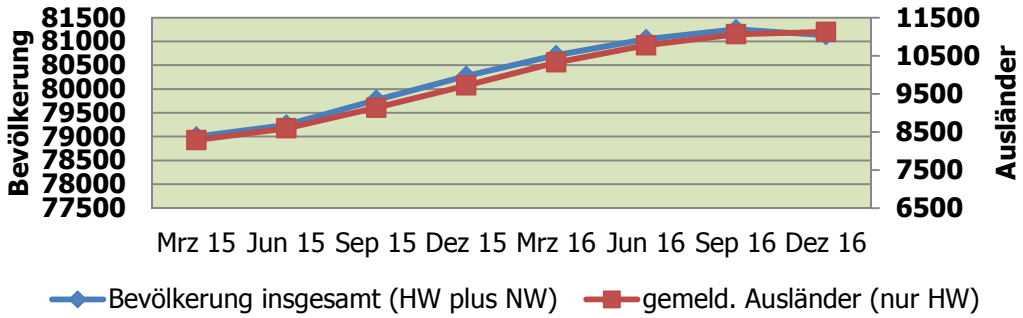


Stadt Delmenhorst in Zahlen

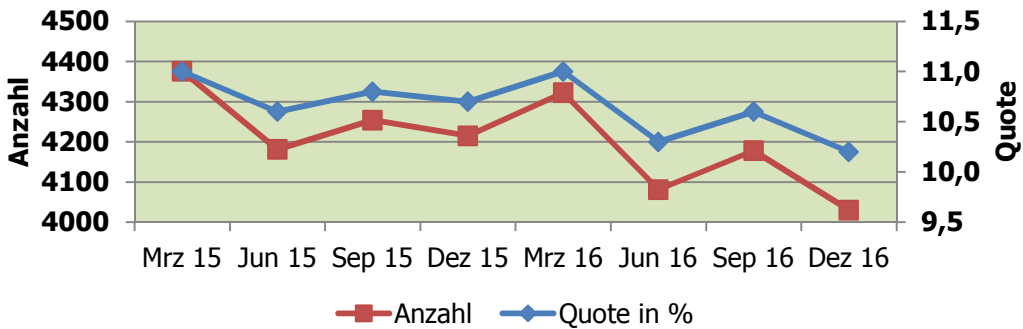
Statistischer Vierteljahresbericht –Viertes Quartal 2016



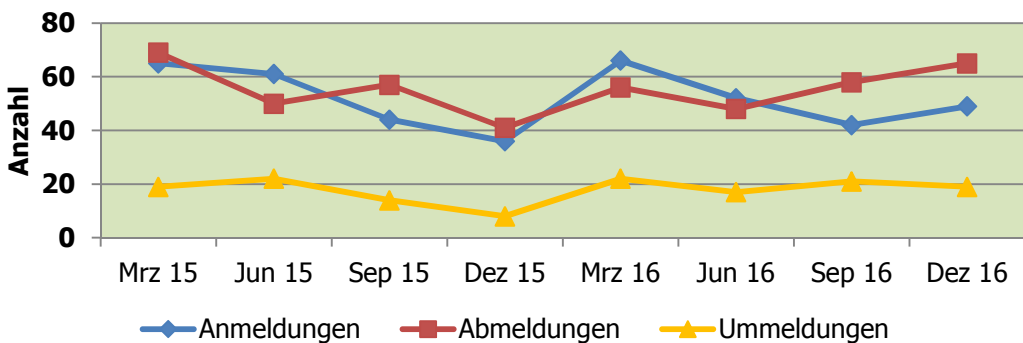
Entwicklung der Bevölkerungs- und Ausländerzahl



Entwicklung der Arbeitslosenzahl- und Quote



Gewerbebetriebe, An-, Ab- und Ummeldungen



1 Geographische Angaben

Stadtgebiet - Lage im Raum

Geographische Lage	53° 3' nördlicher Breite, 8° 37' östlicher Länge
Höchster Punkt	25,2 m/ Flur „Lange Wand“ an der Wildeshäuser Straße
Niedrigster Punkt	1,0 m/ Ochtum im Ortsteil Hasbergen
Gesamtfläche des Stadtgebietes	6.235,333 ha
Ausdehnung des Stadtgebietes	Diagonale: rd. 14 km

2 Bevölkerung

2.1 Bevölkerung mit Haupt- und Nebenwohnsitz nach Geschlecht und Staatsangehörigkeit

Bevölkerung	Okt. 2016	Nov. 2016	Dez. 2016	Dez. 2015	Veränderung Dez. 2015/2016
Insgesamt	81.300	81.171	81.128	80.271	857
davon:					
Hauptwohnsitz					
absolut	79.602	79.466	79.423	78.501	922
in %	97,9	97,9	97,9	97,8	0,1
Nebenwohnsitz					
absolut	1.698	1.705	1.705	1.770	-65
in %	2,1	2,1	2,1	2,2	-0,1
insgesamt männlich	40.551	40.453	40.416	39.961	455
insgesamt weiblich	40.749	40.718	40.712	40.310	402
insgesamt gemeldete Deutsche	70.166	70.119	70.005	70.492	-487
insgesamt gemeldete Ausländer	11.134	11.052	11.123	9.779	1.344

Quelle: Fachdienst Bürgerservice

2.2 Bevölkerung nach Familienstand inkl. Nebenwohnsitz

Familienstand	Okt. 2016	Nov. 2016	Dez. 2016	Dez. 2015	Veränderung Dez. 2015/2016
Bevölkerung insgesamt	81.300	81.171	81.128	80.271	857
davon:					
ledig					
absolut	32.228	32.160	32.157	31.609	548
in %	39,6	39,6	39,6	39,4	0,2
darunter:					
bis 18 Jahre	13.241	13.258	13.252	12.744	508
über 18 Jahre	18.987	18.902	18.905	18.865	40
verheiratet					
absolut	35.669	35.649	35.623	35.644	-21
in %	43,9	43,9	43,9	44,4	-0,5
verwitwet					
absolut	5.660	5.650	5.638	5.662	-24
in %	7,0	7,0	6,9	7,1	-0,2
geschieden					
absolut	6.630	6.633	6.624	6.601	23
in %	8,2	8,2	8,2	8,2	0

Quelle: Fachdienst Bürgerservice



3 Soziales

3.1 Bedarfsgemeinschaften und Leistungsempfänger nach SGB II¹

Bedarfsgemeinschaften/ Leistungsempfänger	Okt. 2016	Nov. 2016	Dez. 2016	Dez. 2015	Veränderung Dez. 2015/2016
Zahl der Bedarfsgemeinschaften	5.422	5.463	5.473	5.287	186
Leistungsempfänger nach SGB II	10.704	10.843	10.863	10.740	123
davon:					
Empfänger von Arbeitslosengeld II	7.609	7.678	7.719	7.505	214
Empfänger von Sozialgeld	3.095	3.165	3.144	3.234	-90

Quelle: Bundesagentur für Arbeit

4 Wirtschaft

4.1 Arbeitsmarktdaten der Stadt Delmenhorst

Arbeitsmarkt	Okt. 2016	Nov. 2016	Dez. 2016	Dez. 2015	Veränderung Dez. 2015/2016
Arbeitslosenquote in %	10,3	10,1	10,2	10,7	-0,5
Bestand Arbeitslose am Ende des Monats	4.070	3.973	4.030	4.215	-185
davon:					
Frauen	1.887	1.852	1.843	2.024	-181
Männer	2.183	2.121	2.187	2.191	-4
Ausländer	1.312	1.329	1.331	1.128	203
Schwerbehinderte	213	198	194	207	-13
15 bis unter 20 Jahre	75	76	73	91	-18
15 bis unter 25 Jahre	373	358	367	402	-35
55 Jahre bis unter 65 Jahre	786	772	765	770	-5
Langzeitarbeitslose	1.780	1.730	1.745	1.883	-138
Gemeldete Stellen, Bestand am Ende des Monats	708	712	673	501	172

Quelle: Bundesagentur für Arbeit

4.2 Gewerbebetriebe - Anmeldungen, Abmeldungen, Ummeldungen

Gewerbebetriebe	Okt. 2016	Nov. 2016	Dez. 2016	4. Qrt. 2016	4. Qrt. 2015	Veränderung 4. Quartal 2015/2016
Anmeldungen	41	45	49	135	134	1
Abmeldungen	49	59	65	173	153	20
Ummeldungen	12	16	19	47	48	-1

Quelle: Fachdienst Gewerbeservice

¹ Am 01. Januar 2005 wurden die Arbeitslosenhilfe und die Sozialhilfe von einer neuen Sozialleistung abgelöst: Der Grundsicherung für Arbeitsuchende (Arbeitslosengeld II).



4.3 Sozialversicherungspflichtig Beschäftigte am Arbeitsort nach Wirtschafts-
abteilungen

Wirtschaftsbereiche	Dez. 2015	März 2016	Juni 2016	Juni 2015	Veränderung Juni 2015/2016
Land-, Forst- u. Fischereiwirtschaft (A+B)	65 (g)	65 (g)	65 (g)	65 (g)	0 (g)
Produzierendes Gewerbe (C-F)	4.439 (g)	4.439 (g)	4.633 (g)	4.480 (g)	153 (g)
Dienstleistungen					
Handel, Verkehr und Lagerei, Gastgewerbe (G-I)	5.104	5.029	4.962	4.964	-2
Sonstige Dienstleistungen (J-U)	10.432	10.548	10.323	10.073	250
davon					
Erbringung von Unternehmensdienstl. (J-N)	3.994	4.024	3.848	3.778	70
Öffentliche und private Dienstl. (O-U)	6.438	6.524	6.475	6.295	180
Ohne Angabe	0	0	0	0	0
Insgesamt	20.040	20.081	19.983	19.582	401

Quelle: Bundesagentur für Arbeit, (g) = von Stadt Delmenhorst geschätzter Wert

4.4 Verarbeitendes Gewerbe einschl. Bergbau ohne Baugewerbe ab 50 Beschäftigten
einschl. Handwerk (vorläufige Ergebnisse)

Verarbeitendes Gewerbe	Juli 2016	August 2016	Sept. 2016	Sept. 2015	Veränderung Sept. 2015/2016
Betriebe insgesamt	12	12	12	12	0
Vorleistungsgüter u. Energieproduzenten	7	7	7	7	0
Investitionsgüterproduzenten	2	2	2	2	0
Gebrauchsgüterproduzenten	-	-	-	-	-
Verbrauchsgüterproduzenten	3	3	3	3	0
Tätige Personen gesamt	1.985	2.006	2.006	2.001	5
Arbeitsstunden in 1.000	216	240	241	242	-1
Bruttolöhne und -gehälter in 1.000 €	5.702	5.604	5.654	5.654	0
Umsatz o. U-Steuer gesamt in 1.000 €	83.557	94.421	92.257	78.526	13.731
Umsatz o. U-Steuer in 1.000, Ausland €	10.794	13.220	13.323	11.602	1.721

Quelle: Landesamt für Statistik Niedersachsen (LSN)



4.5 Preisindex für die Lebenshaltung aller privaten Haushalte in Nds., 2010 = 100

Indexgruppe	Okt.	Nov.	Dez.	Dez.	Veränderung Dez. 2015/2016
	2016	2016	2016	2015	
Nahrungsmittel und alkoholfreie Getränke	112,5	113,9	114,6	112,3	2,3
Alkoholische Getränke und Tabakwaren	115,5	116,7	116,0	114,6	1,4
Bekleidung, Schuhe	107,5	107,5	104,7	103,6	1,1
Wohnung, Wasser, Strom, Gas u. a. Brennstoffe	108,5	108,5	108,7	107,7	1,0
Einrichtungsgegenstände (Möbel), Apparate, Geräte u. Ausrüstungen f. d. Haushalt sowie deren Instandhaltung	102,8	102,6	102,8	103,4	-0,6
Gesundheitspflege	105,3	105,3	105,5	103,9	1,6
Verkehr	105,2	104,5	105,7	103,5	2,2
Nachrichtenübermittlung	90,1	90,0	90,0	90,6	-0,6
Freizeit, Unterhaltung, Kultur	104,8	104,7	109,8	108,2	1,6
Bildungswesen	88,0	88,0	88,0	84,8	3,2
Beherbergungs- und Gaststätdienstleistungen	113,1	113,1	113,0	111,6	1,4
And. Waren u. Dienstleistungen (Körperpflege, persönl. Gebrauchsgegenstände, Versicherungsleistungen, Gebühren u. ä.)	107,8	107,7	107,8	105,4	2,4
Gesamtindex	107,2	107,3	108,1	106,6	1,5

Quelle: Landesamt für Statistik Niedersachsen (LSN)

5 Verkehr

5.1 Straßenverkehrsunfälle

Straßenverkehrsunfälle	April	Mai	Juni	2. Qrt.	2. Qrt.	Veränderung 2. Quartal 2015/2016
	2016	2016	2016	2016	2015	
Insgesamt	33	33	42	108	90	18
davon:						
mit Personenschaden	28	28	40	96	80	16
Getötete	0	0	0	0	0	0
Verletzte	36	33	43	112	101	11
darunter:						
Schwerverletzte	3	5	10	18	12	6
Leichtverletzte	33	28	33	94	89	5

Quelle: Landesamt für Statistik Niedersachsen (LSN)

Zeichenerklärung und allgemeine Hinweise:

- keine Angaben vorhanden
- . Zahlen sind (noch) nicht bekannt oder Zahlen unterliegen der Geheimhaltung oder es ist nicht sinnvoll, hier Angaben zu machen

Anfragen und Hinweise:

Fachbereich Wirtschaft
 Fachdienst Stadtentwicklung und Statistik, Lange Straße 128, 27749 Delmenhorst
 Telefon 04221 99-2891 / Fax 04221 99-1280

Diesen Vierteljahresbericht sowie viele weitere Statistiken finden Sie unter:
<http://www.delmenhorst.de/leben-in-del/stadt/statistiken/index.php>

22. Jahrgang
 Ausgabe 4, Februar 2017

