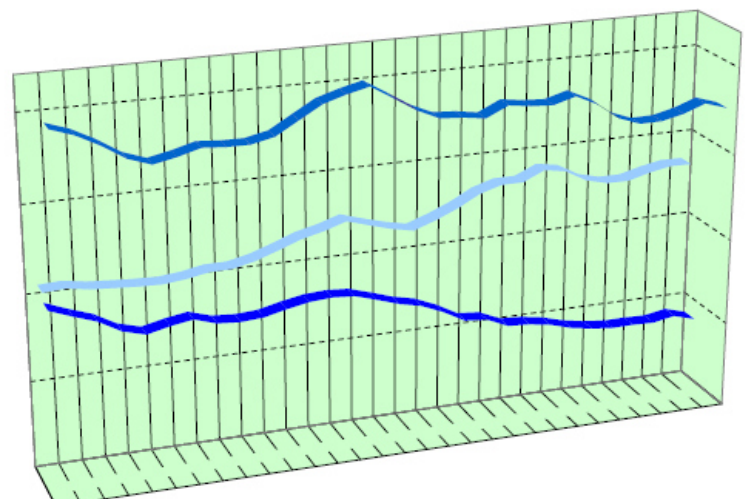
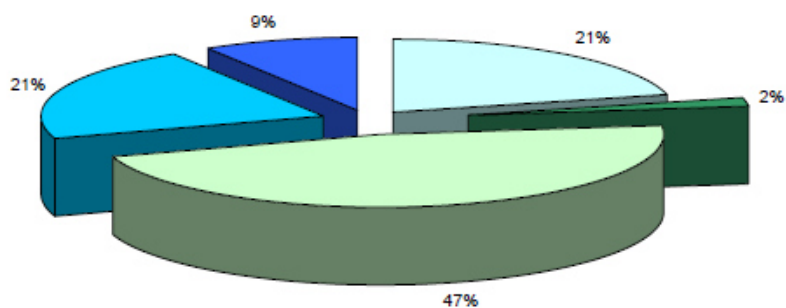
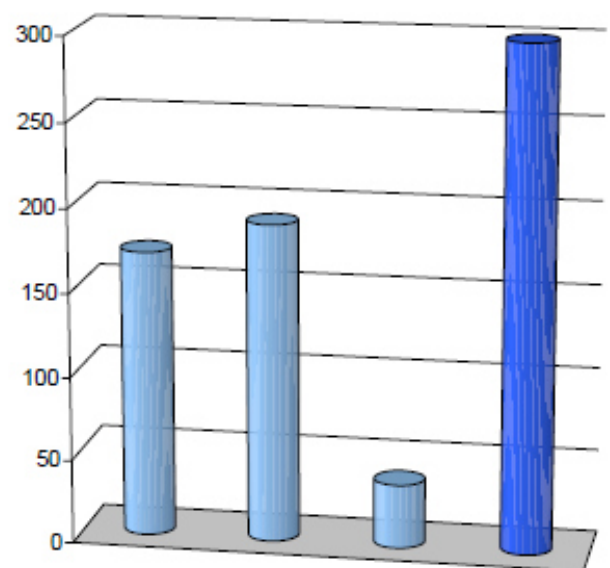
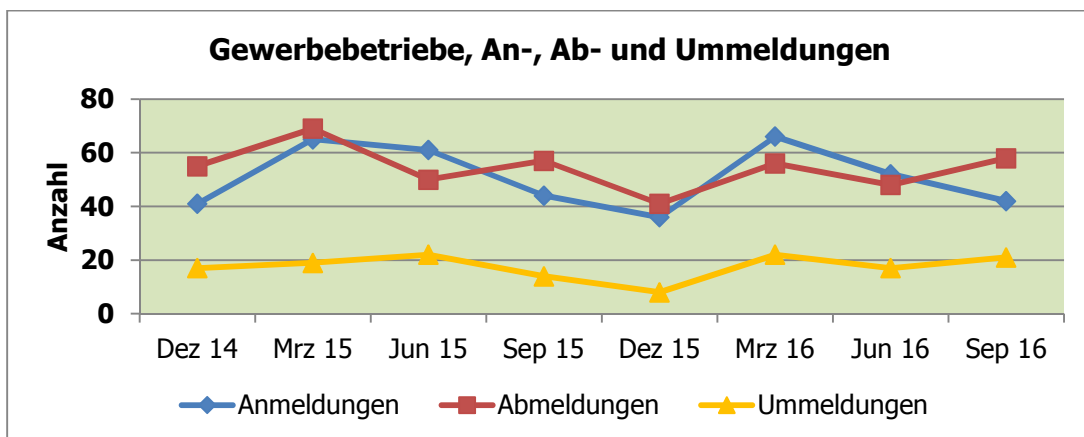
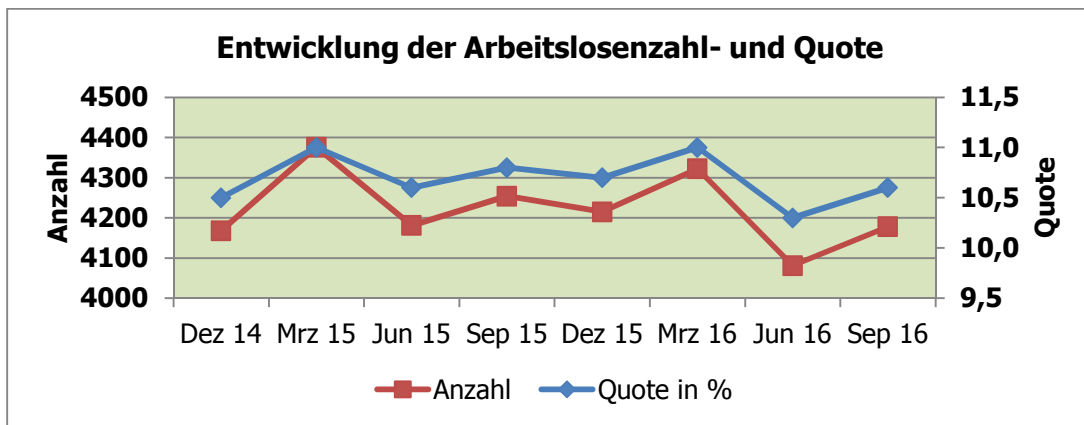
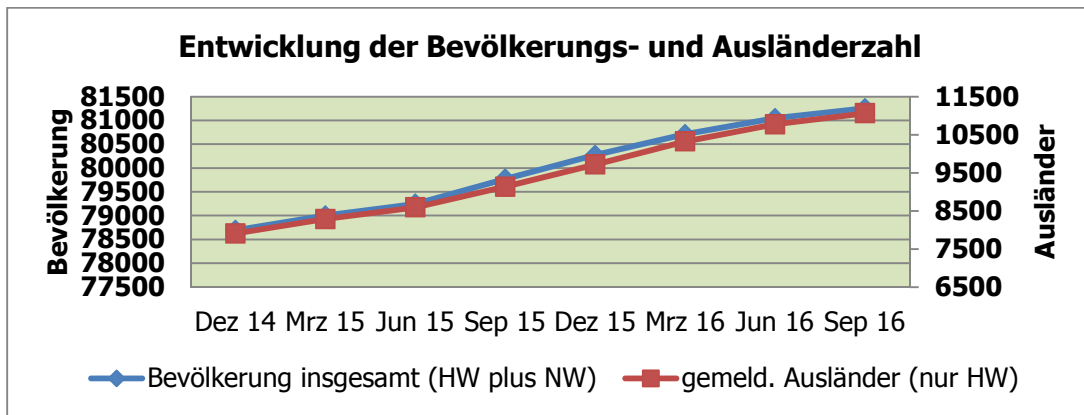


Stadt Delmenhorst in Zahlen

Statistischer Vierteljahresbericht – Drittes Quartal 2016





1 Geographische Angaben

Stadtgebiet - Lage im Raum

Geographische Lage	53° 3' nördlicher Breite, 8° 37' östlicher Länge
Höchster Punkt	25,2 m/ Flur „Lange Wand“ an der Wildeshauser Straße
Niedrigster Punkt	1,0 m/ Ochtum im Ortsteil Hasbergen
Gesamtfläche des Stadtgebietes	6.235,333 ha
Ausdehnung des Stadtgebietes	Diagonale: rd. 14 km

2 Bevölkerung

2.1 Bevölkerung mit Haupt- und Nebenwohnsitz nach Geschlecht und Staatsangehörigkeit

Bevölkerung	Juli 2016	August 2016	Sept. 2016	Sept. 2015	Veränderung Sept. 2015/2016
Insgesamt	81.141	81.209	81.252	79.771	1.481
davon:					
Hauptwohnsitz					
absolut	79.424	79.504	79.552	78.005	1.547
in %	97,9	97,9	97,9	97,8	0,1
Nebenwohnsitz					
absolut	1.717	1.705	1.700	1.766	-66
in %	2,1	2,1	2,1	2,2	-0,1
insgesamt männlich	40.443	40.487	40.529	39.651	878
insgesamt weiblich	40.698	40.722	40.723	40.120	603
insgesamt gemeldete Deutsche	70.284	70.262	70.189	70.579	-390
insgesamt gemeldete Ausländer	10.857	10.947	11.063	9.192	1.871

Quelle: Fachdienst Bürgerservice

2.2 Bevölkerung nach Familienstand inkl. Nebenwohnsitz

Familienstand	Juli 2016	August 2016	Sept. 2016	Sept. 2015	Veränderung Sept. 2015/2016
Bevölkerung insgesamt	81.141	81.209	81.252	79.771	1.481
davon:					
ledig					
absolut	32.145	32.163	32.186	31.339	847
in %	39,6	39,6	39,6	39,3	0,3
darunter:					
bis 18 Jahre	13.170	13.213	13.300	12.607	693
über 18 Jahre	18.975	18.950	18.886	18.732	154
verheiratet					
absolut	35.613	35.646	35.657	35.631	26
in %	43,9	43,9	43,9	44,7	-0,8
verwitwet					
absolut	5.666	5.662	5.656	5.682	-26
in %	7,0	7,0	7,0	7,1	-0,1
geschieden					
absolut	6.644	6.644	6.641	6.561	80
in %	8,2	8,2	8,2	8,2	0,0

Quelle: Fachdienst Bürgerservice



3 Soziales

3.1 Bedarfsgemeinschaften und Leistungsempfänger nach SGB II¹

Bedarfsgemeinschaften/ Leistungsempfänger	Juli 2016	August 2016	Sept. 2016	Sept. 2015	Veränderung Sept. 2015/2016
Zahl der Bedarfsgemeinschaften	5.434	5.414	5.413	5.326	87
Leistungsempfänger nach SGB II	10.676	10.710	10.701	10.818	-117
davon:					
Empfänger von Arbeitslosengeld II	7.622	7.613	7.619	7.568	51
Empfänger von Sozialgeld	3.054	3.097	3.082	3.250	-168

Quelle: Bundesagentur für Arbeit

4 Wirtschaft

4.1 Arbeitsmarktdaten der Stadt Delmenhorst

Arbeitsmarkt	Juli 2016	August 2016	Sept. 2016	Sept. 2015	Veränderung Sept. 2015/2016
Arbeitslosenquote in %	10,5	10,4	10,6	10,8	-0,2
Bestand Arbeitslose am Ende des Monats	4.150	4.109	4.178	4.254	-76
davon:					
Frauen	1.943	1.909	1.931	2.009	-78
Männer	2.207	2.200	2.247	2.245	2
Ausländer	1.217	1.271	1.339	1.103	236
Schwerbehinderte	204	209	210	209	1
15 bis unter 20 Jahre	67	72	69	87	-18
15 bis unter 25 Jahre	410	388	385	415	-30
55 Jahre bis unter 65 Jahre	773	778	783	802	-19
Langzeitarbeitslose	1.789	1.794	1.805	1.867	-62
Gemeldete Stellen, Bestand am Ende des Monats	625	722	735	433	302

Quelle: Bundesagentur für Arbeit

4.2 Gewerbebetriebe - Anmeldungen, Abmeldungen, Ummeldungen

Gewerbebetriebe	Juli 2016	August 2016	Sept. 2016	3. Qrt. 2016	3. Qrt. 2015	Veränderung 3. Quartal 2015/2016
Anmeldungen	45	51	42	138	132	6
Abmeldungen	33	44	58	135	142	-7
Ummeldungen	13	26	21	60	36	24

Quelle: Fachdienst Gewerbeservice

¹ Am 01. Januar 2005 wurden die Arbeitslosenhilfe und die Sozialhilfe von einer neuen Sozialleistung abgelöst: Der Grundsicherung für Arbeitsuchende (Arbeitslosengeld II).



4.3 Sozialversicherungspflichtig Beschäftigte am Arbeitsort nach Wirtschafts-
abteilungen

Wirtschaftsbereiche	Sept 2015	Dez 2015	März 2016	März 2015	Veränderung März 2015/2016
Land-, Forst- u. Fischereiwirtschaft (A+B)	-	-	-	-	-
Produzierendes Gewerbe (C-F)	-	-	-	-	-
Dienstleistungen					
Handel, Verkehr und Lagerei, Gastgewerbe (G-I)	5.117	5.104	5.029	4.911	118
Sonstige Dienstleistungen (J-U)	-	-	-	-	-
davon					
Erbringung von Unternehmensdienstl. (J-N)	-	-	-	-	-
Öffentliche und private Dienstl. (O-U)	6.407	6.438	6.524	6.294	230
Ohne Angabe	0	0	0	0	0
Insgesamt	19.999	20.040	20.081	19.523	558
Quelle: Bundesagentur für Arbeit					

4.4 Verarbeitendes Gewerbe einschl. Bergbau ohne Baugewerbe ab 50 Beschäftigten
einschl. Handwerk (vorläufige Ergebnisse)

Verarbeitendes Gewerbe	April 2016	Mai 2016	Juni 2016	Juni 2015	Veränderung Juni 2015/2016
Betriebe insgesamt	12	12	12	12	0
Vorleistungsgüter u. Energieproduzenten	7	7	7	7	0
Investitionsgüterproduzenten	2	2	2	2	0
Gebrauchsgüterproduzenten	-	-	-	-	-
Verbrauchsgüterproduzenten	3	3	3	3	0
Tätige Personen gesamt	1.983	1.977	1.984	2.069	-85
Arbeitsstunden in 1.000	251	234	250	243	7
Bruttolöhne und -gehälter in 1.000 €	6.276	6.418	5.812	5.968	-156
Umsatz o. U-Steuer gesamt in 1.000 €	86.946	85.963	88.485	73.880	14.605
Umsatz o. U-Steuer in 1.000, Ausland €	11.247	12.630	10.116	10.492	-376
Quelle: Landesamt für Statistik Niedersachsen (LSN)					



4.5 Preisindex für die Lebenshaltung aller privaten Haushalte in Nds., 2010 = 100

Indexgruppe	Juli 2016	August 2016	Sept. 2016	Sept. 2015	Veränderung Sept. 2015/2016
Nahrungsmittel und alkoholfreie Getränke	112,8	112,3	112,5	112,3	0,2
Alkoholische Getränke und Tabakwaren	116,6	116,1	117,0	114,3	2,7
Bekleidung, Schuhe	100,0	101,1	105,9	106,9	-1,0
Wohnung, Wasser, Strom, Gas u. a. Brennstoffe	108,1	108,1	108,3	108,1	0,2
Einrichtungsgegenstände (Möbel), Apparate, Geräte u. Ausrüstungen f. d. Haushalt sowie deren Instandhaltung	102,8	102,9	102,9	103,0	-0,1
Gesundheitspflege	104,8	105,2	105,3	103,9	1,4
Verkehr	104,8	103,9	104,5	104,8	-0,3
Nachrichtenübermittlung	90,2	90,1	90,1	90,9	-0,8
Freizeit, Unterhaltung, Kultur	108,6	108,5	105,3	104,5	0,8
Bildungswesen	86,2	88,2	88,3	84,6	3,7
Beherbergungs- und Gaststätdienstleistungen	113,4	113,3	113,1	111,8	1,3
And. Waren u. Dienstleistungen (Körperpflege, persönl. Gebrauchsgegenstände, Versicherungsleistungen, Gebühren u. ä.)	107,3	107,2	107,5	105,1	2,4
Gesamtindex	107,2	107,1	107,1	106,7	0,4

Quelle: Landesamt für Statistik Niedersachsen (LSN)

5 Verkehr

5.1 Straßenverkehrsunfälle

Straßenverkehrsunfälle	Januar 2016	Februar 2016	März 2016	1. Qrt. 2016	1. Qrt. 2015	Veränderung 1. Quartal 2015/2016
Insgesamt	32	22	35	89	91	-2
davon:						
mit Personenschaden	23	18	30	71	75	-4
Getötete	-	-	1	1	1	0
Verletzte	29	24	35	88	88	0
darunter:						
Schwerverletzte	5	1	5	11	7	4
Leichtverletzte	24	23	30	77	81	-4

Quelle: Landesamt für Statistik Niedersachsen (LSN)

Zeichenerklärung und allgemeine Hinweise:

- keine Angaben vorhanden
- . Zahlen sind (noch) nicht bekannt oder Zahlen unterliegen der Geheimhaltung oder es ist nicht sinnvoll, hier Angaben zu machen

Anfragen und Hinweise:

Fachbereich Wirtschaft
 Fachdienst Stadtentwicklung und Statistik, Lange Straße 128, 27749 Delmenhorst
 Telefon 04221 99-2891 / Fax 04221 99-1280

Diesen Vierteljahresbericht sowie viele weitere Statistiken finden Sie unter:
<http://www.delmenhorst.de/leben-in-del/stadt/statistiken/index.php>

22. Jahrgang
 Ausgabe 3, November 2016

