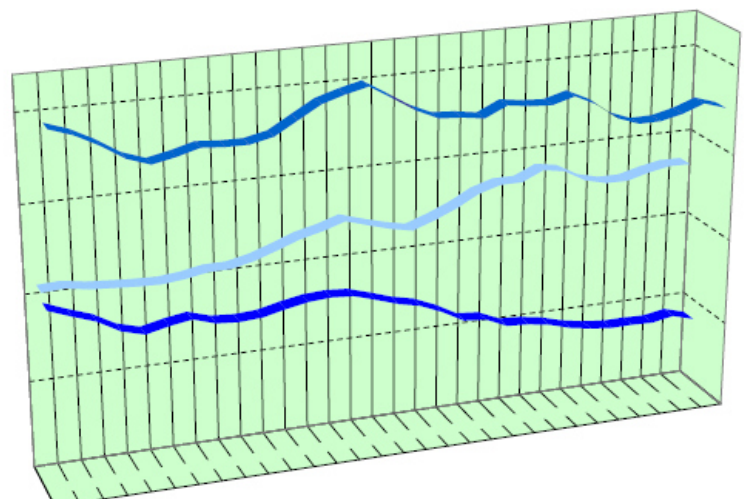
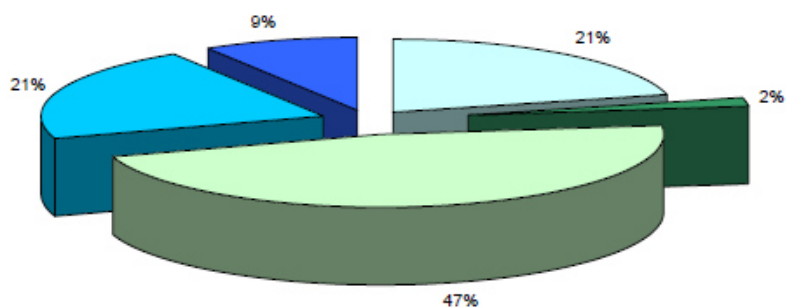
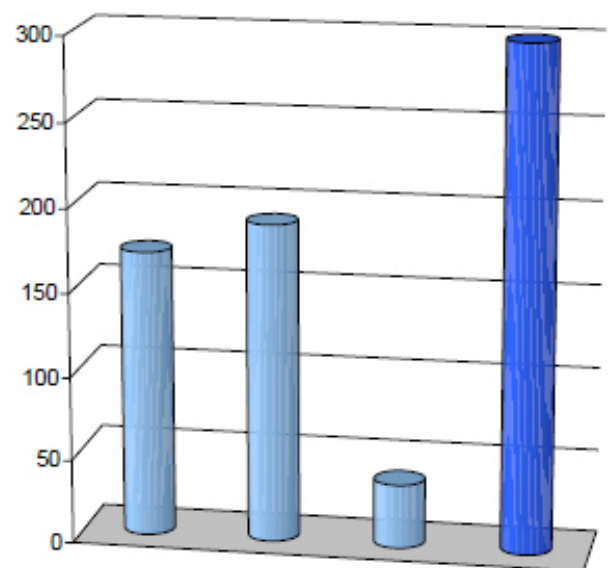
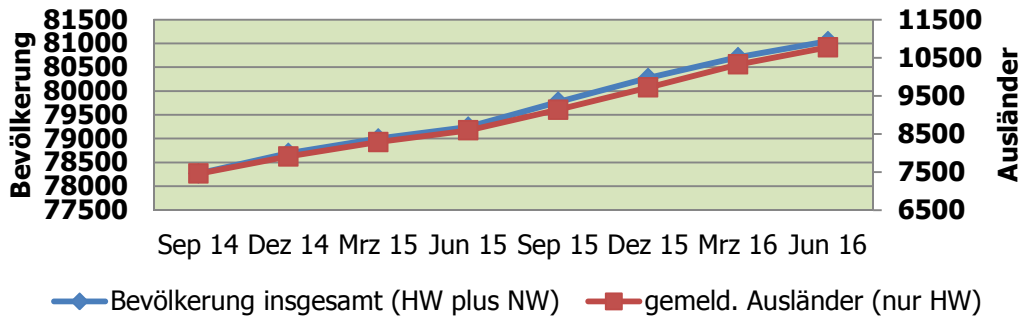


Stadt Delmenhorst in Zahlen

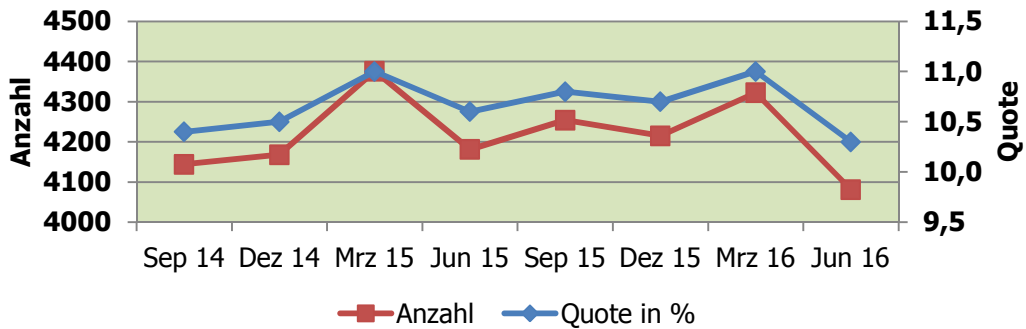
Statistischer Vierteljahresbericht – Zweites Quartal 2016



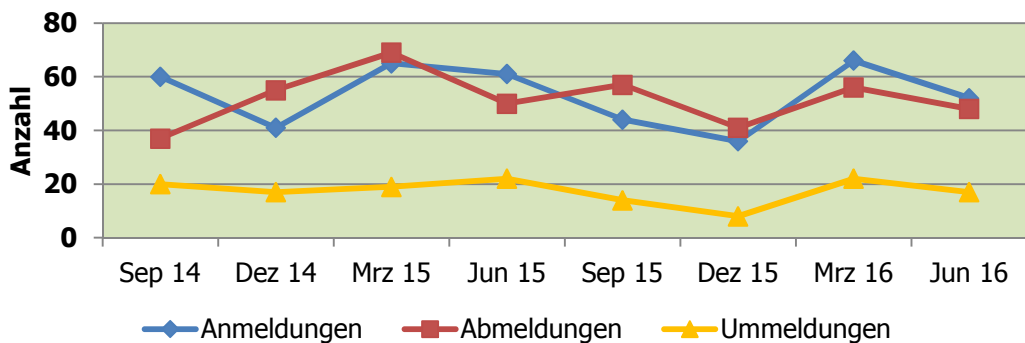
Entwicklung der Bevölkerungs- und Ausländerzahl



Entwicklung der Arbeitslosenzahl- und Quote



Gewerbebetriebe, An-, Ab- und Ummeldungen



1 Geographische Angaben

Stadtgebiet - Lage im Raum

Geographische Lage	53° 3' nördlicher Breite, 8° 37' östlicher Länge
Höchster Punkt	25,2 m/ Flur „Lange Wand“ an der Wildeshauser Straße
Niedrigster Punkt	1,0 m/ Ochtum im Ortsteil Hasbergen
Gesamtfläche des Stadtgebietes	6.235,333 ha
Ausdehnung des Stadtgebietes	Diagonale: rd. 14 km

2 Bevölkerung

2.1 Bevölkerung mit Haupt- und Nebenwohnsitz nach Geschlecht und Staatsangehörigkeit

Bevölkerung	April 2016	Mai 2016	Juni 2016	Juni 2015	Veränderung Juni 2015/2016
Insgesamt	80.801	80.875	81.045	79.247	1.798
davon:					
Hauptwohnsitz					
absolut	79.064	79.145	79.322	77.486	1.836
in %	97,9	97,9	97,9	97,8	0,1
Nebenwohnsitz					
absolut	1.737	1.730	1.723	1.761	-38
in %	2,1	2,1	2,1	2,2	-0,1
insgesamt männlich	40.266	40.284	40.384	39.322	1.062
insgesamt weiblich	40.535	40.591	40.661	39.925	736
insgesamt gemeldete Deutsche	70.319	70.320	70.273	70.655	-382
insgesamt gemeldete Ausländer	10.482	10.555	10.772	8.592	2.180

Quelle: Fachdienst Bürgerservice

2.2 Bevölkerung nach Familienstand inkl. Nebenwohnsitz

Familienstand	April 2016	Mai 2016	Juni 2016	Juni 2015	Veränderung Juni 2015/2016
Bevölkerung insgesamt	80.801	80.875	81.045	79.247	1.798
davon:					
ledig					
absolut	32.057	32.050	32.093	31.054	1.039
in %	39,7	39,6	39,6	39,4	0,2
darunter:					
bis 18 Jahre	13.043	13.051	13.128	12.524	604
über 18 Jahre	19.014	18.999	18.965	18.530	435
verheiratet					
absolut	35.454	35.507	35.571	35.510	61
in %	43,9	43,9	43,9	44,8	-0,9
verwitwet					
absolut	5.667	5.668	5.674	5.670	4
in %	7,0	7,0	7,0	7,2	-0,2
geschieden					
absolut	6.662	6.647	6.637	6.548	89
in %	8,2	8,2	8,2	8,3	-0,1

Quelle: Fachdienst Bürgerservice



3 Soziales

3.1 Bedarfsgemeinschaften und Leistungsempfänger nach SGB II¹

Bedarfsgemeinschaften/ Leistungsempfänger	April 2016	Mai 2016	Juni 2016	Juni 2015	Veränderung Juni 2015/2016
Zahl der Bedarfsgemeinschaften	5.376	5.400	5.350	5.335	15
Leistungsempfänger nach SGB II	10.491	10.575	10.500	10.838	-338
davon:					
Empfänger von Arbeitslosengeld II	7.510	7.560	7.477	7.594	-117
Empfänger von Sozialgeld	2.981	3.015	3.023	3.244	-221

Quelle: Bundesagentur für Arbeit

4 Wirtschaft

4.1 Arbeitsmarktdaten der Stadt Delmenhorst

Arbeitsmarkt	April 2016	Mai 2016	Juni 2016	Juni 2015	Veränderung Juni 2015/2016
Arbeitslosenquote in %	10,7	10,4	10,3	10,6	-0,3
Bestand Arbeitslose am Ende des Monats	4.213	4.107	4.081	4.181	-100
davon:					
Frauen	1.939	1.923	1.916	1.979	-63
Männer	2.274	2.184	2.165	2.202	-37
Ausländer	1.175	1.138	1.172	1.092	80
Schwerbehinderte	217	212	207	187	20
15 bis unter 20 Jahre	67	52	61	48	13
15 bis unter 25 Jahre	354	315	339	340	-1
55 Jahre bis unter 65 Jahre	778	792	781	795	-14
Langzeitarbeitslose	1.883	1.836	1.796	1.854	-58
Gemeldete Stellen, Bestand am Ende des Monats	557	590	640	555	85

Quelle: Bundesagentur für Arbeit

4.2 Gewerbebetriebe - Anmeldungen, Abmeldungen, Ummeldungen

Gewerbebetriebe	April 2016	Mai 2016	Juni 2016	2. Qrt. 2016	2. Qrt. 2015	Veränderung 2. Quartal 2015/2016
Anmeldungen	40	51	52	143	150	-7
Abmeldungen	47	43	48	138	142	-4
Ummeldungen	10	13	17	40	53	-13

Quelle: Fachdienst Gewerbeservice

¹ Am 01. Januar 2005 wurden die Arbeitslosenhilfe und die Sozialhilfe von einer neuen Sozialleistung abgelöst: Der Grundsicherung für Arbeitsuchende (Arbeitslosengeld II).



4.3 Sozialversicherungspflichtig Beschäftigte am Arbeitsort nach Wirtschafts-
abteilungen

Wirtschaftsbereiche	Juni 2015	Sept 2015	Dez 2015	Dez 2014	Veränderung Dez 2014/2015
Land-, Forst- u. Fischereiwirtschaft (A+B)	-	-	-	-	-
Produzierendes Gewerbe (C-F)	-	-	-	-	-
Dienstleistungen					
Handel, Verkehr und Lagerei, Gastgewerbe (G-I)	4.964	5.117	5.104	4.923	181
Sonstige Dienstleistungen (J-U)	-	-	-	-	-
davon					
Erbringung von Unternehmensdienstl. (J-N)	-	-	-	-	-
Öffentliche und private Dienstl. (O-U)	6.295	6.407	6.438	6.273	165
Ohne Angabe	0	0	0	0	0
Insgesamt	19.582	19.999	20.040	19.536	504
Quelle: Bundesagentur für Arbeit					

4.4 Verarbeitendes Gewerbe einschl. Bergbau ohne Baugewerbe ab 50 Beschäftigten
einschl. Handwerk (vorläufige Ergebnisse)

Verarbeitendes Gewerbe	Jan 2016	Feb 2016	Mrz 2016	Mrz 2015	Veränderung Mrz 2015/2016
Betriebe insgesamt	12	12	12	12	0
Vorleistungsgüter u. Energieproduzenten	7	7	7	7	0
Investitionsgüterproduzenten	2	2	2	2	0
Gebrauchsgüterproduzenten	-	-	-	-	-
Verbrauchsgüterproduzenten	3	3	3	3	0
Tätige Personen gesamt	1.979	1.983	1.983	2.062	-79
Arbeitsstunden in 1.000	233	246	247	275	-28
Bruttolöhne und -gehälter in 1.000 €	5.468	5.821	6.382	5.685	697
Umsatz o. U-Steuer gesamt in 1.000 €	71.477	72.871	83.864	75.617	8.247
Umsatz o. U-Steuer in 1.000, Ausland €	8.884	10.655	11.971	10.151	1.820
Quelle: Landesamt für Statistik Niedersachsen (LSN)					



4.5 Preisindex für die Lebenshaltung aller privaten Haushalte in Nds., 2010 = 100

Indexgruppe	April	Mai	Juni	Juni	Veränderung Juni 2015/2016
	2016	2016	2016	2015	
Nahrungsmittel und alkoholfreie Getränke	114,2	113,1	112,6	113,3	-0,7
Alkoholische Getränke und Tabakwaren	115,7	116,2	116,2	113,3	2,9
Bekleidung, Schuhe	106,9	106,0	103,3	103,4	-0,1
Wohnung, Wasser, Strom, Gas u. a. Brennstoffe	107,7	108,0	108,2	108,6	-0,4
Einrichtungsgegenstände (Möbel), Apparate, Geräte u. Ausrüstungen f. d. Haushalt sowie deren Instandhaltung	103,5	103,3	103,0	102,8	0,2
Gesundheitspflege	104,4	104,6	104,7	103,7	1,0
Verkehr	103,3	104,2	105,0	106,6	-1,6
Nachrichtenübermittlung	90,6	90,3	90,2	91,1	-0,9
Freizeit, Unterhaltung, Kultur	101,7	103,7	104,6	103,5	1,1
Bildungswesen	86,0	86,0	86,0	84,9	1,1
Beherbergungs- und Gaststättendienstleistungen	112,3	113,0	113,2	111,0	2,2
And. Waren u. Dienstleistungen (Körperpflege, persönl. Gebrauchsgegenstände, Versicherungsleistungen, Gebühren u. ä.)	107,0	107,1	107,1	105,6	1,5
Gesamtindex	106,5	106,8	106,9	106,8	0,1

Quelle: Landesamt für Statistik Niedersachsen (LSN)

5 Verkehr

5.1 Straßenverkehrsunfälle

Straßenverkehrsunfälle	Okt	Nov	Dez	4. Qrt.	4. Qrt.	Veränderung 4. Quartal 2014/2015
	2015	2015	2015	2015	2014	
Insgesamt	38	34	30	102	86	16
davon:						
mit Personenschaden	29	30	28	87	65	22
Getötete	0	0	0	0	0	0
Verletzte	32	37	30	99	77	22
darunter:						
Schwerverletzte	5	3	2	10	8	2
Leichtverletzte	27	34	28	89	69	20

Quelle: Landesamt für Statistik Niedersachsen (LSN)

Zeichenerklärung und allgemeine Hinweise:

- keine Angaben vorhanden
- . Zahlen sind (noch) nicht bekannt oder Zahlen unterliegen der Geheimhaltung oder es ist nicht sinnvoll, hier Angaben zu machen

Anfragen und Hinweise:

Fachbereich Wirtschaft
 Fachdienst Stadtentwicklung und Statistik, Lange Straße 128, 27749 Delmenhorst
 Telefon 04221 99-2891 / Fax 04221 99-1280

Diesen Vierteljahresbericht sowie viele weitere Statistiken finden Sie unter:
<http://www.delmenhorst.de/leben-in-del/stadt/statistiken/index.php>

22. Jahrgang
 Ausgabe 2, August 2016

