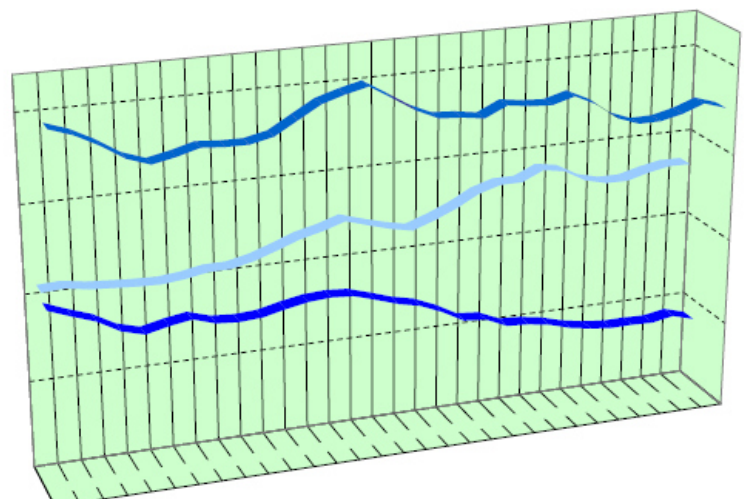
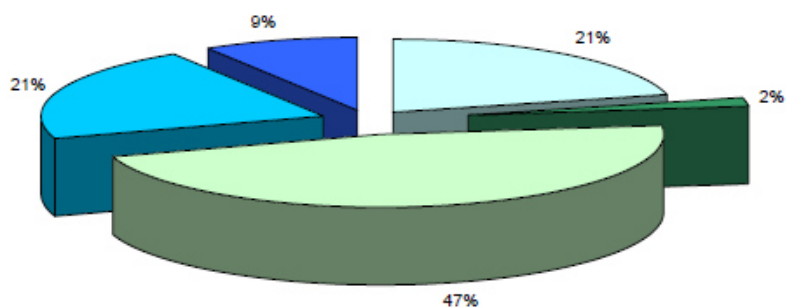
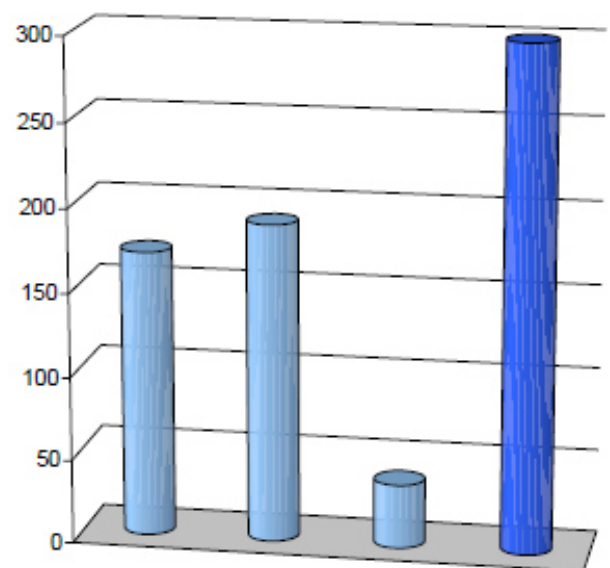
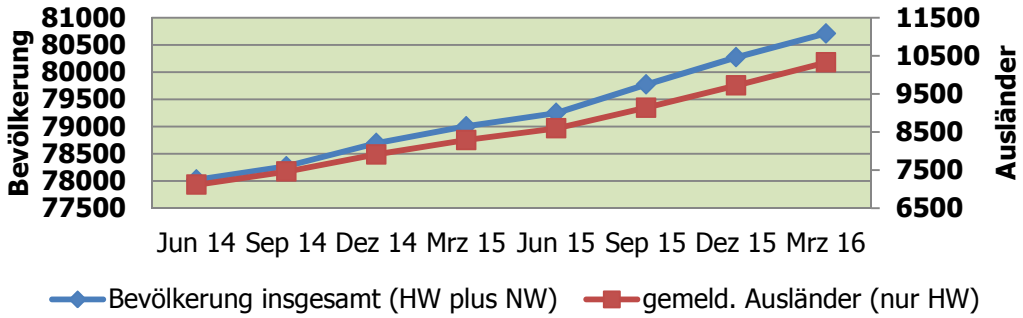


## Stadt Delmenhorst in Zahlen

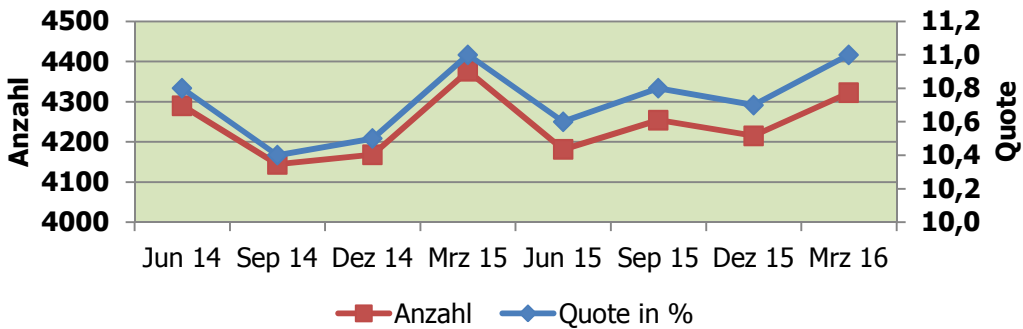
### Statistischer Vierteljahresbericht – Erstes Quartal 2016



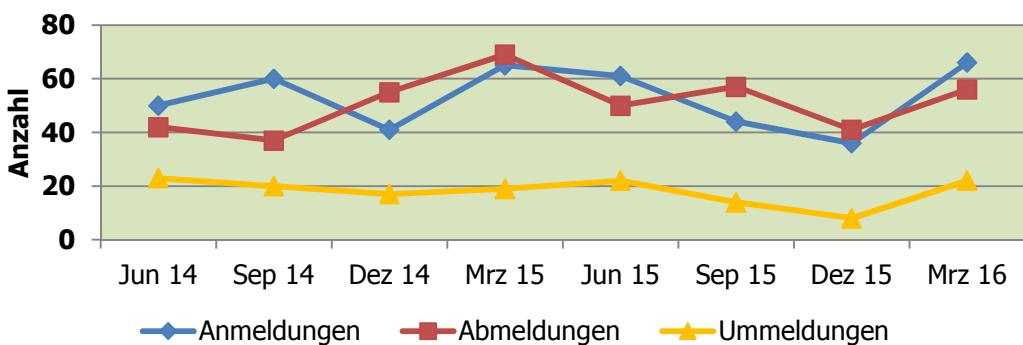
### Entwicklung der Bevölkerungs- und Ausländerzahl



### Entwicklung der Arbeitslosenzahl- und Quote



### Gewerbebetriebe, An-, Ab- und Ummeldungen



## 1 Geographische Angaben

### Stadtgebiet - Lage im Raum

Geographische Lage	53° 3' nördlicher Breite, 8° 37' östlicher Länge
Höchster Punkt	25,2 m/ Flur „Lange Wand“ an der Wildeshauser Straße
Niedrigster Punkt	1,0 m/ Ochtum im Ortsteil Hasbergen
Gesamtfläche des Stadtgebietes	6.235,333 ha
Ausdehnung des Stadtgebietes	Diagonale: rd. 14 km

## 2 Bevölkerung

### 2.1 Bevölkerung mit Haupt- und Nebenwohnsitz nach Geschlecht und Staatsangehörigkeit

Bevölkerung	Jan 2016	Feb 2016	Mrz 2016	Mrz 2015	Veränderung Mrz 2015/2016
<b>Insgesamt</b>	80.370	80.556	80.708	79.002	1.706
<b>davon:</b>					
<b>Hauptwohnsitz</b> <b>absolut</b>	78.608	78.803	78.963	77.250	1.713
<b>in %</b>	97,8	97,8	97,8	97,8	0
<b>Nebenwohnsitz</b> <b>absolut</b>	1.762	1.753	1.745	1.752	-7
<b>in %</b>	2,2	2,2	2,2	2,2	0
<b>insgesamt männlich</b>	40.012	40.138	40.208	39.186	1.022
<b>insgesamt weiblich</b>	40.358	40.418	40.500	39.816	684
<b>insgesamt gemeldete Deutsche</b>	70.433	70.396	70.321	70.654	-333
<b>insgesamt gemeldete Ausländer</b>	9.937	10.160	10.387	8.348	2.039

Quelle: Fachdienst Bürgerservice

### 2.2 Bevölkerung nach Familienstand inkl. Nebenwohnsitz

Familienstand	Jan 2016	Feb 2016	Mrz 2016	Mrz 2015	Veränderung Mrz 2015/2016
<b>Bevölkerung insgesamt</b>	80.370	80.556	80.708	79.002	1.706
<b>davon:</b>					
<b>ledig</b> <b>absolut</b>	31.707	31.869	31.971	31.009	962
<b>in %</b>	39,5	39,6	39,6	39,3	0,36
<b>darunter:</b>					
<b>bis 18 Jahre</b>	12.829	12.936	13.011	12.500	511
<b>über 18 Jahre</b>	18.878	18.933	18.960	18.509	451
<b>verheiratet</b> <b>absolut</b>	35.576	35.523	35.469	35.415	54
<b>in %</b>	44,3	44,1	43,9	44,8	-0,9
<b>verwitwet</b> <b>absolut</b>	5.669	5.666	5.672	5.647	25
<b>in %</b>	7,1	7,0	7,0	7,1	-0,1
<b>geschieden</b> <b>absolut</b>	6.604	6.620	6.636	6.553	83
<b>in %</b>	8,2	8,2	8,2	8,3	-0,1

Quelle: Fachdienst Bürgerservice



### 3 Soziales

#### 3.1 Bedarfsgemeinschaften und Leistungsempfänger nach SGB II<sup>1</sup>

Bedarfsgemeinschaften/ Leistungsempfänger	Jan 2016	Feb 2016	Mrz 2016	Mrz 2015	Veränderung Mrz 2015/2016
Zahl der Bedarfsgemeinschaften	5.264	5.279	5.279	5.256	23
Leistungsempfänger nach SGB II	10.756	10.788	10.771	10.614	157
davon:					
Empfänger von Arbeitslosengeld II	7.516	7.544	7.530	7.406	124
Empfänger von Sozialgeld	3.240	3.244	3.241	3.208	33

Quelle: Bundesagentur für Arbeit

### 4 Wirtschaft

#### 4.1 Arbeitsmarktdaten der Stadt Delmenhorst

Arbeitsmarkt	Jan 2016	Feb 2016	Mrz 2016	Mrz 2015	Veränderung Mrz 2015/2016
Arbeitslosenquote in %	11,1	11,1	11,0	11,0	0
Bestand Arbeitslose am Ende des Monats	4.380	4.364	4.322	4.376	-54
davon:					
Frauen	2.078	2.015	1.977	2.079	-102
Männer	2.302	2.349	2.345	2.297	48
Ausländer	1.168	1.142	1.157	1.092	65
Schwerbehinderte	211	224	217	189	28
15 bis unter 20 Jahre	81	82	80	77	3
15 bis unter 25 Jahre	386	435	418	381	37
55 Jahre bis unter 65 Jahre	810	782	785	805	-20
Langzeitarbeitslose	1.916	1.878	1.873	1.912	-39
Gemeldete Stellen, Bestand am Ende des Monats	497	558	569	467	102

Quelle: Bundesagentur für Arbeit

#### 4.2 Gewerbebetriebe - Anmeldungen, Abmeldungen, Ummeldungen

Gewerbebetriebe	Jan 2016	Feb 2016	Mrz 2016	1. Qrt. 2016	1. Qrt. 2015	Veränderung 1. Quartal 2015/2016
Anmeldungen	62	60	66	188	171	17
Abmeldungen	67	63	56	186	236	-50
Ummeldungen	17	16	22	55	47	8

Quelle: Fachdienst Gewerbeservice

<sup>1</sup> Am 01. Januar 2005 wurden die Arbeitslosenhilfe und die Sozialhilfe von einer neuen Sozialleistung abgelöst: Der Grundsicherung für Arbeitsuchende (Arbeitslosengeld II).



4.3 Sozialversicherungspflichtig Beschäftigte am Arbeitsort nach Wirtschafts-  
abteilungen

Wirtschaftsbereiche	März 2015	Juni 2015	Sep 2015	Sep 2014	Veränderung Sep 2014/2015
<b>Land-, Forst- u. Fischereiwirtschaft (A+B)</b>	-	-	-	-	-
<b>Produzierendes Gewerbe (C-F)</b>	-	-	-	-	-
<b>Dienstleistungen</b>					
Handel, Verkehr und Lagerei, Gastgewerbe (G-I)	4.911	4.964	5.117	4.909	208
Sonstige Dienstleistungen (J-U) davon	-	-	-	-	-
Erbringung von Unternehmensdienstl. (J-N)	-	-	-	-	-
Öffentliche und private Dienstl. (O-U)	6.294	6.295	6.407	6.230	177
Ohne Angabe	0	0	0	0	0
<b>Insgesamt</b>	<b>19.523</b>	<b>19.582</b>	<b>19.999</b>	<b>19.556</b>	<b>443</b>
Quelle: Bundesagentur für Arbeit					

4.4 Verarbeitendes Gewerbe einschl. Bergbau ohne Baugewerbe ab 50 Beschäftigten  
einschl. Handwerk (vorläufige Ergebnisse)

Verarbeitendes Gewerbe	Okt 2015	Nov 2015	Dez 2015	Dez 2014	Veränderung Dez 2014/2015
Betriebe insgesamt	12	12	12	13	-1
Vorleistungsgüter u. Energieproduzenten	7	7	7	7	0
Investitionsgüterproduzenten	2	2	2	3	-1
Gebrauchsgüterproduzenten	-	-	-	-	-
Verbrauchsgüterproduzenten	3	3	3	3	0
Tätige Personen gesamt	1.991	1.984	1.987	2.156	-169
Arbeitsstunden in 1.000	256	253	225	233	-8
Bruttolöhne und -gehälter in 1.000 €	5.633	7.771	5.895	6.083	-188
Umsatz o. U-Steuer gesamt in 1.000 €	82.570	73.928	76.429	74.178	2.251
Umsatz o. U-Steuer in 1.000, Ausland €	10.288	10.774	8.744	8.190	554
Quelle: Landesamt für Statistik Niedersachsen (LSN)					



4.5 Preisindex für die Lebenshaltung aller privaten Haushalte in Nds., 2010 = 100

Indexgruppe	Jan 2016	Feb 2016	März 2016	März 2015	Veränderung März 2015/2016
Nahrungsmittel und alkoholfreie Getränke	112,3	113,1	113,4	112,5	0,9
Alkoholische Getränke und Tabakwaren	115,0	114,1	115,0	112,2	2,8
Bekleidung, Schuhe	99,3	99,8	104,8	106,1	-1,3
Wohnung, Wasser, Strom, Gas u. a. Brennstoffe	107,3	107,6	107,7	108,4	-0,7
Einrichtungsgegenstände (Möbel), Apparate, Geräte u. Ausrüstungen f. d. Haushalt sowie deren Instandhaltung	103,3	103,5	103,4	102,3	1,1
Gesundheitspflege	104,4	104,4	104,5	102,4	2,1
Verkehr	102,6	102,4	102,7	105,4	-2,7
Nachrichtenübermittlung	90,9	90,9	90,7	91,6	-0,9
Freizeit, Unterhaltung, Kultur	102,8	105,0	107,7	105,0	2,7
Bildungswesen	85,8	85,8	86,0	84,9	1,1
Beherbergungs- und Gaststättendienstleistungen	112,0	111,6	112,0	110,1	1,9
And. Waren u. Dienstleistungen (Körperpflege, persönl. Gebrauchsgegenstände, Versicherungsleistungen, Gebühren u. ä.)	106,2	106,4	106,6	105,7	0,9
<b>Gesamtindex</b>	<b>105,7</b>	<b>106,1</b>	<b>106,8</b>	<b>106,7</b>	<b>0,1</b>

Quelle: Landesamt für Statistik Niedersachsen (LSN)

## 5 Verkehr

### 5.1 Straßenverkehrsunfälle

Straßenverkehrsunfälle	Juli 2015	August 2015	Sept 2015	3. Qrt. 2015	3. Qrt. 2014	Veränderung 3. Quartal 2014/2015
<b>Insgesamt</b>	35	21	27	83	70	13
<b>davon:</b>						
<b>mit Personenschaden</b>	29	16	21	66	61	5
<b>Getötete</b>	0	0	0	0	0	0
<b>Verletzte</b>	39	18	23	80	74	6
<b>darunter:</b>						
<b>Schwerverletzte</b>	8	1	6	15	4	11
<b>Leichtverletzte</b>	31	17	17	65	70	-5

Quelle: Landesamt für Statistik Niedersachsen (LSN)

*Zeichenerklärung und allgemeine Hinweise:*

- keine Angaben vorhanden
- . Zahlen sind (noch) nicht bekannt oder Zahlen unterliegen der Geheimhaltung oder es ist nicht sinnvoll, hier Angaben zu machen

*Anfragen und Hinweise:*

Fachbereich Wirtschaft  
 Fachdienst Stadtentwicklung und Statistik, Lange Straße 128, 27749 Delmenhorst  
 Telefon 04221 99-2891 / Fax 04221 99-1280

Diesen Vierteljahresbericht sowie viele weitere Statistiken finden Sie unter:  
<http://www.delmenhorst.de/leben-in-del/stadt/statistiken/index.php>

22. Jahrgang  
 Ausgabe 1, Mai 2016

