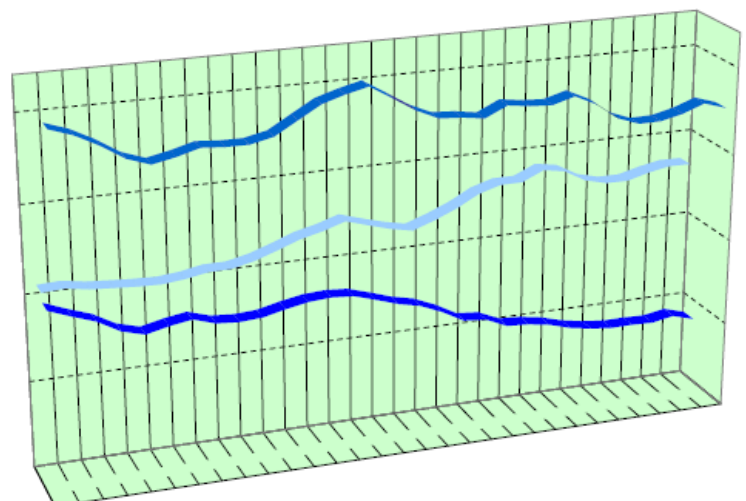
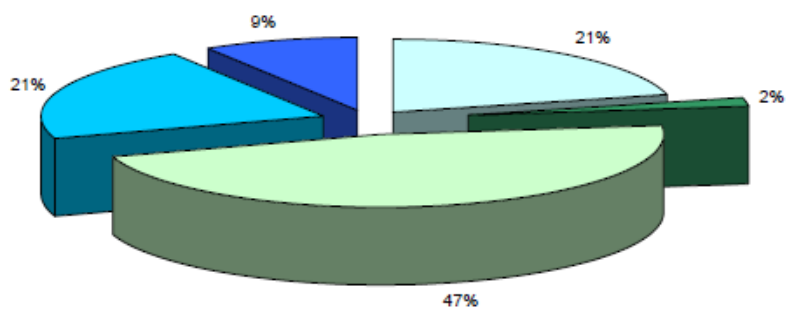
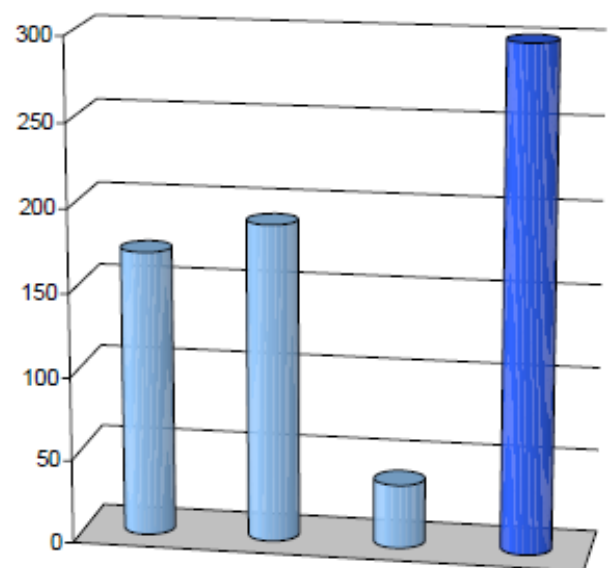
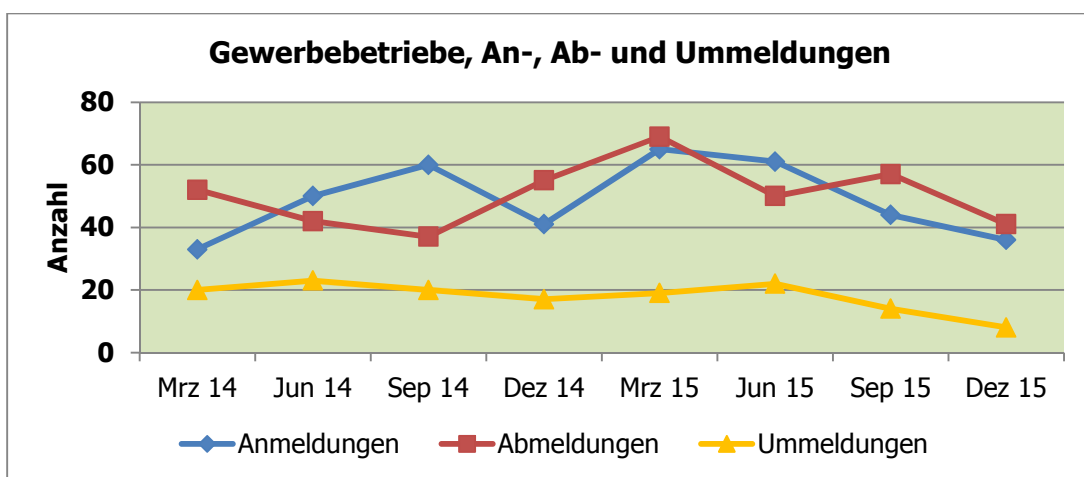
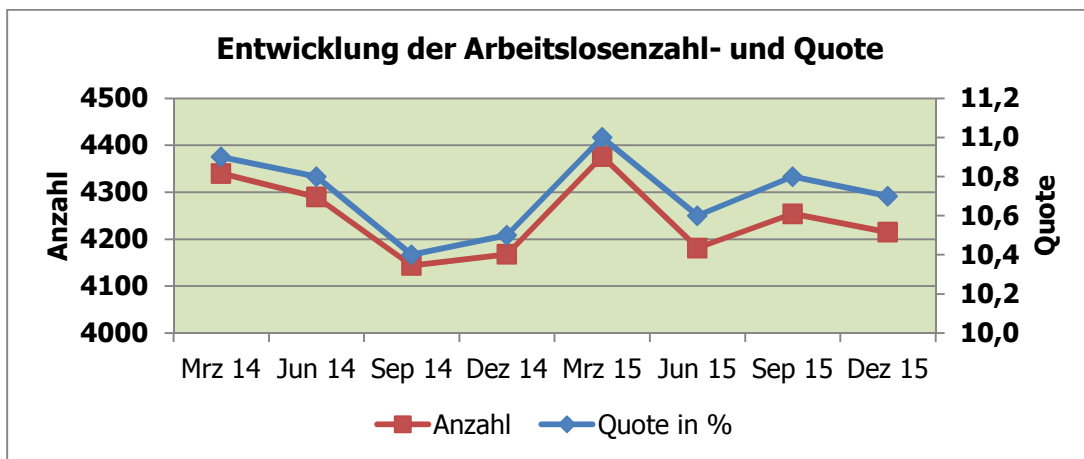
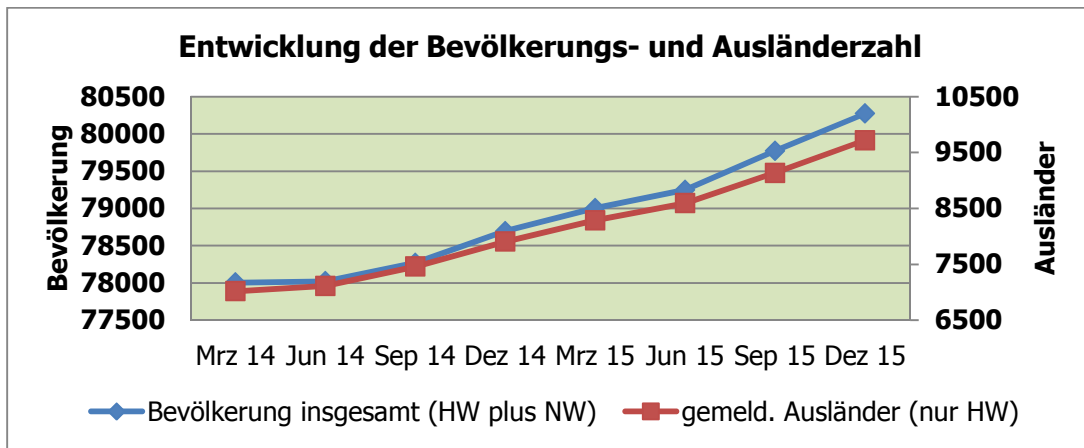


## Stadt Delmenhorst in Zahlen

Statistischer Vierteljahresbericht – Viertes Quartal 2015





## 1 Geographische Angaben

### Stadtgebiet - Lage im Raum

Geographische Lage	53° 3' nördlicher Breite, 8° 37' östlicher Länge
Höchster Punkt	25,2 m/ Flur „Lange Wand“ an der Wildeshauser Straße
Niedrigster Punkt	1,0 m/ Ochtum im Ortsteil Hasbergen
Gesamtfläche des Stadtgebietes	6.235,333 ha
Ausdehnung des Stadtgebietes	Diagonale: rd. 14 km

## 2 Bevölkerung

### 2.1 Bevölkerung mit Haupt- und Nebenwohnsitz nach Geschlecht und Staatsangehörigkeit

Bevölkerung	Okt 2015	Nov 2015	Dez 2015	Dez 2014	Veränderung Dez 2014/2015
<b>Insgesamt</b>	80.024	80.124	80.271	78.694	1.577
<b>davon:</b>					
<b>Hauptwohnsitz</b>					
<b>absolut</b>	78.256	78.358	78.501	76.922	1.579
<b>in %</b>	97,8	97,8	97,8	97,7	0,1
<b>Nebenwohnsitz</b>					
<b>absolut</b>	1.768	1.766	1.770	1.772	-2
<b>in %</b>	2,2	2,2	2,2	2,3	-0,1
<b>insgesamt männlich</b>	39.793	39.856	39.961	38.973	988
<b>insgesamt weiblich</b>	40.231	40.268	40.310	39.721	589
<b>insgesamt gemeldete Deutsche</b>	70.575	70.547	70.492	70.735	-243
<b>insgesamt gemeldete Ausländer</b>	9.449	9.577	9.779	7.959	1.820

Quelle: Fachdienst Bürgerservice

### 2.2 Bevölkerung nach Familienstand inkl. Nebenwohnsitz

Familienstand	Okt 2015	Nov 2015	Dez 2015	Dez 2014	Veränderung Dez 2014/2015
<b>Bevölkerung insgesamt</b>	80.024	80.124	80.271	78.694	1.577
<b>davon:</b>					
<b>ledig</b>					
<b>absolut</b>	31.487	31.526	31.609	30.848	761
<b>in %</b>	39,3	39,3	39,4	39,2	0,2
<b>darunter:</b>					
<b>bis 18 Jahre</b>	12.646	12.677	12.744	12.512	232
<b>über 18 Jahre</b>	18.841	18.849	18.865	18.336	529
<b>verheiratet</b>					
<b>absolut</b>	35.656	35.661	35.644	35.570	74
<b>in %</b>	44,6	44,5	44,4	45,2	-0,8
<b>verwitwet</b>					
<b>absolut</b>	5.677	5.676	5.662	5.666	-4
<b>in %</b>	7,1	7,1	7,1	7,2	-0,1
<b>geschieden</b>					
<b>absolut</b>	6.582	6.583	6.601	6.532	69
<b>in %</b>	8,2	8,2	8,2	8,3	-0,1

Quelle: Fachdienst Bürgerservice



### 3 Soziales

#### 3.1 Bedarfsgemeinschaften und Leistungsempfänger nach SGB II<sup>1</sup>

Bedarfsgemeinschaften/ Leistungsempfänger	Okt 2015	Nov 2015	Dez 2015	Dez 2014	Veränderung Dez 2014/2015
Zahl der Bedarfsgemeinschaften	5.285	5.291	5.287	5.185	102
Leistungsempfänger nach SGB II	10.725	10.738	10.740	10.472	268
davon:					
Empfänger von Arbeitslosengeld II	7.488	7.496	7.505	7.267	238
Empfänger von Sozialgeld	3.237	3.242	3.234	3.205	29
Quelle: Bundesagentur für Arbeit					

### 4 Wirtschaft

#### 4.1 Arbeitsmarktdaten der Stadt Delmenhorst

Arbeitsmarkt	Okt 2015	Nov 2015	Dez 2015	Dez 2014	Veränderung Dez 2014/2015
Arbeitslosenquote in %	10,6	10,5	10,7	10,5	0,2
Bestand Arbeitslose am Ende des Monats	4.180	4.136	4.215	4.168	47
davon:					
Frauen	2.007	1.978	2.024	2.006	18
Männer	2.173	2.158	2.191	2.162	29
Ausländer	1.082	1.111	1.128	995	133
Schwerbehinderte	214	221	207	187	20
15 bis unter 20 Jahre	86	87	91	62	29
15 bis unter 25 Jahre	385	380	402	321	81
55 Jahre bis unter 65 Jahre	803	771	770	749	21
Langzeitarbeitslose	1.889	1.894	1.883	1.894	-11
Gemeldete Stellen, Bestand am Ende des Monats	476	508	501	405	96
Quelle: Bundesagentur für Arbeit					

#### 4.2 Gewerbebetriebe - Anmeldungen, Abmeldungen, Ummeldungen

Gewerbebetriebe	Okt 2015	Nov 2015	Dez 2015	4. Qrt. 2015	4. Qrt. 2014	Veränderung 4. Quartal 2014/2015
Anmeldungen	42	56	36	134	128	6
Abmeldungen	41	71	41	153	146	7
Ummeldungen	26	14	8	48	53	-5
Quelle: Fachdienst Gewerbeservice						

<sup>1</sup> Am 01. Januar 2005 wurden die Arbeitslosenhilfe und die Sozialhilfe von einer neuen Sozialleistung abgelöst: Der Grundsicherung für Arbeitsuchende (Arbeitslosengeld II).



4.3 Sozialversicherungspflichtig Beschäftigte am Arbeitsort nach Wirtschafts-  
abteilungen

Wirtschaftsbereiche	Dez. 2014	März 2015	Juni 2015	Juni 2014	Veränderung Juni 2014/2015
<b>Land-, Forst- u. Fischereiwirtschaft (A+B)</b>	-	-	-	-	-
<b>Produzierendes Gewerbe (C-F)</b>	-	-	-	-	-
<b>Dienstleistungen</b>					
Handel, Verkehr und Lagerei, Gastgewerbe (G-I)	4.923	4.911	4.964	4.801	163
Sonstige Dienstleistungen (J-U) davon	-	-	-	-	-
Erbringung von Unternehmensdienstl. (J-N)	-	-	-	-	-
Öffentliche und private Dienstl. (O-U)	6.273	6.294	6.295	6.103	192
Ohne Angabe	0	0	0	0	0
<b>Insgesamt</b>	<b>19.536</b>	<b>19.523</b>	<b>19.582</b>	<b>19.146</b>	<b>436</b>
Quelle: Bundesagentur für Arbeit					

4.4 Verarbeitendes Gewerbe einschl. Bergbau ohne Baugewerbe ab 50 Beschäftigten  
einschl. Handwerk (vorläufige Ergebnisse)

Verarbeitendes Gewerbe	Juli 2015	August 2015	Sept 2015	Sept 2014	Veränderung Sept 2014/2015
<b>Betriebe insgesamt</b>	12	12	12	13	-1
Vorleistungsgüter u. Energieproduzenten	7	7	7	7	0
Investitionsgüterproduzenten	2	2	2	3	-1
Gebrauchsgüterproduzenten	-	-	-	-	-
Verbrauchsgüterproduzenten	3	3	3	3	0
<b>Tätige Personen gesamt</b>	2.022	2.022	2.001	2.178	-177
<b>Arbeitsstunden in 1.000</b>	256	226	242	263	-21
<b>Bruttolöhne und -gehälter in 1.000 €</b>	5.984	5.714	5.654	6.347	-693
<b>Umsatz o. U-Steuer gesamt in 1.000 €</b>	80.267	69.566	78.526	79.882	-1.356
<b>Umsatz o. U-Steuer in 1.000, Ausland €</b>	10.759	9.444	11.602	10.144	1.458
Quelle: Landesamt für Statistik Niedersachsen (LSN)					



4.5 Preisindex für die Lebenshaltung aller privaten Haushalte in Nds., 2010 = 100

Indexgruppe	Okt 2015	Nov 2015	Dez 2015	Dez 2014	Veränderung Dez 2014/2015
<b>Nahrungsmittel und alkoholfreie Getränke</b>	112,5	112,7	112,3	111,5	0,8
<b>Alkoholische Getränke und Tabakwaren</b>	114,3	114,7	114,6	110,7	3,9
<b>Bekleidung, Schuhe</b>	107,2	106,5	103,6	105,2	-1,6
<b>Wohnung, Wasser, Strom, Gas u. a. Brennstoffe</b>	108,2	108,2	107,7	108,2	-0,5
<b>Einrichtungsgegenstände (Möbel), Apparate, Geräte u. Ausrüstungen f. d. Haushalt sowie deren Instandhaltung</b>	103,3	103,5	103,4	102,3	1,1
<b>Gesundheitspflege</b>	103,9	103,8	103,9	102,4	1,5
<b>Verkehr</b>	104,3	104,5	103,5	104,6	-1,1
<b>Nachrichtenübermittlung</b>	90,8	90,7	90,6	91,8	-1,2
<b>Freizeit, Unterhaltung, Kultur</b>	104,5	105,0	108,2	107,2	1,0
<b>Bildungswesen</b>	84,7	84,7	84,8	84,7	0,1
<b>Beherbergungs- und Gaststättendienstleistungen</b>	111,5	111,3	111,6	108,5	3,1
<b>And. Waren u. Dienstleistungen (Körperpflege, persönl. Gebrauchsgegenstände, Versicherungsleistungen, Gebühren u. ä.)</b>	105,3	105,3	105,4	105,0	0,4
<b>Gesamtindex</b>	<b>106,6</b>	<b>106,7</b>	<b>106,6</b>	<b>106,4</b>	<b>0,2</b>

Quelle: Landesamt für Statistik Niedersachsen (LSN)

## 5 Verkehr

### 5.1 Straßenverkehrsunfälle

Straßenverkehrsunfälle	April 2015	Mai 2015	Juni 2015	2. Qrt. 2015	2. Qrt. 2014	Veränderung 2. Quartal 2014/2015
<b>Insgesamt</b>	23	29	38	90	88	2
<b>davon:</b>						
<b>mit Personenschaden</b>	21	27	32	80	76	4
<b>Getötete</b>	0	0	0	0	0	0
<b>Verletzte</b>	25	33	43	101	98	3
<b>darunter:</b>						
<b>Schwerverletzte</b>	2	6	4	12	10	2
<b>Leichtverletzte</b>	23	27	39	89	88	1

Quelle: Landesamt für Statistik Niedersachsen (LSN)

*Zeichenerklärung und allgemeine Hinweise:*

- keine Angaben vorhanden
- . Zahlen sind (noch) nicht bekannt oder Zahlen unterliegen der Geheimhaltung oder es ist nicht sinnvoll, hier Angaben zu machen

*Anfragen und Hinweise:*

Fachbereich Wirtschaft  
 Fachdienst Stadtentwicklung und Statistik, Lange Straße 128, 27749 Delmenhorst  
 Telefon 04221 99-2891 / Fax 04221 99-1280

Diesen Vierteljahresbericht sowie viele weitere Statistiken finden Sie unter:  
<http://www.delmenhorst.de/leben-in-del/stadt/statistiken/index.php>

21. Jahrgang  
 Ausgabe 4, Feb 2016

