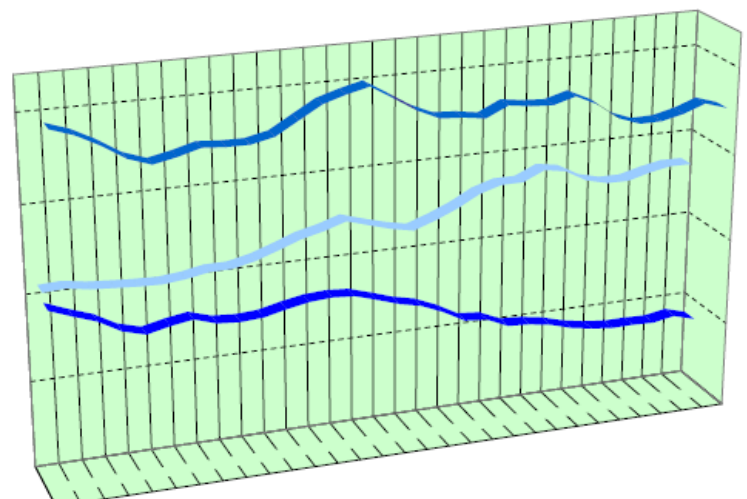
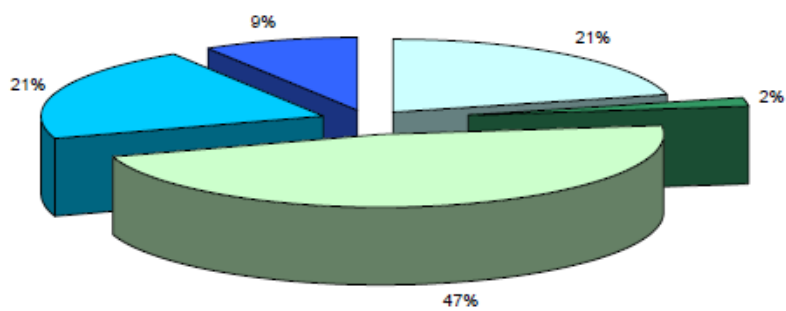
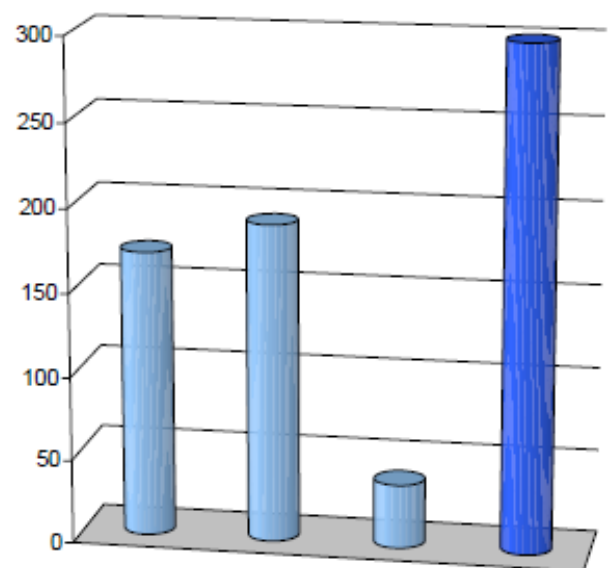
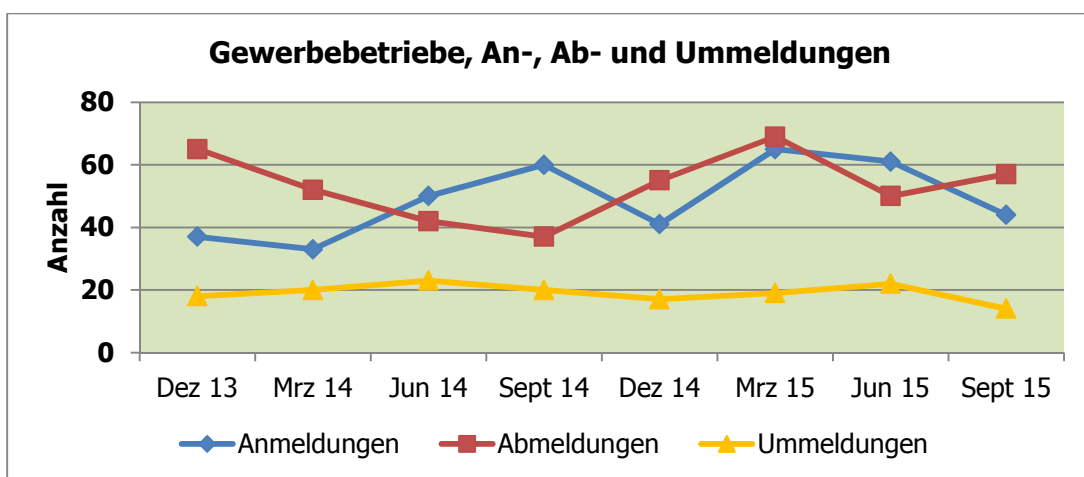
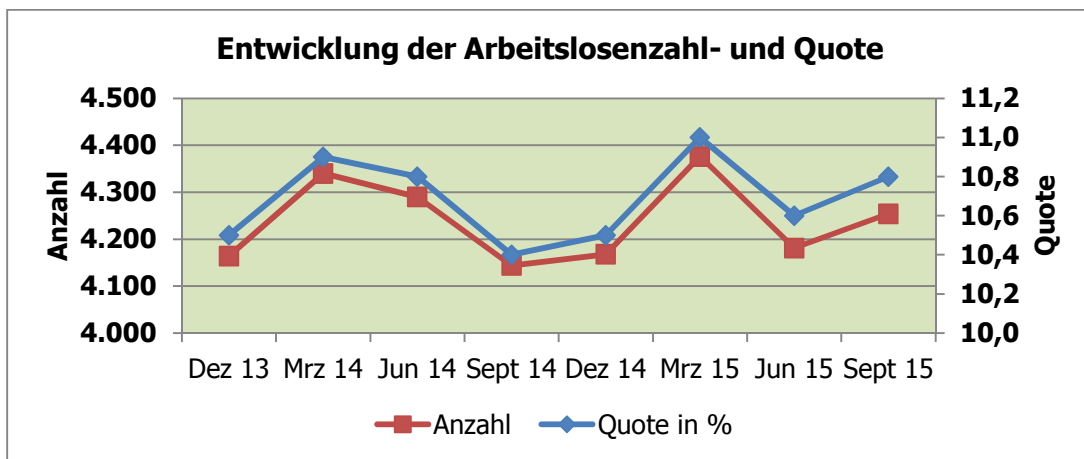
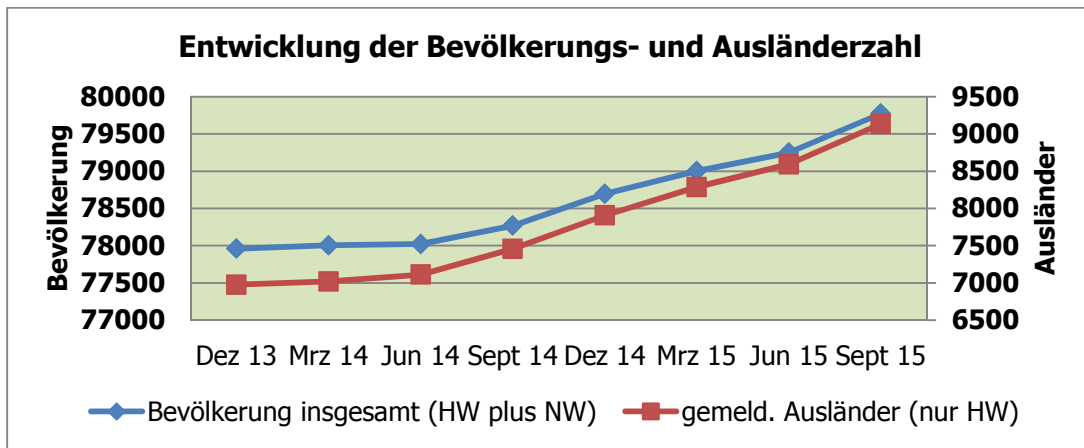


Stadt Delmenhorst in Zahlen

Statistischer Vierteljahresbericht – Drittes Quartal 2015





1 Geographische Angaben

Stadtgebiet - Lage im Raum

Geographische Lage	53° 3' nördlicher Breite, 8° 37' östlicher Länge
Höchster Punkt	25,2 m/ Flur „Lange Wand“ an der Wildeshauser Straße
Niedrigster Punkt	1,0 m/ Ochtum im Ortsteil Hasbergen
Gesamtfläche des Stadtgebietes	6.235,333 ha
Ausdehnung des Stadtgebietes	Diagonale: rd. 14 km

2 Bevölkerung

2.1 Bevölkerung mit Haupt- und Nebenwohnsitz nach Geschlecht und Staatsangehörigkeit

Bevölkerung		Juli 2015	August 2015	Sept. 2015	Sept. 2014	Veränderung Sept 2014/2015
Insgesamt		79.444	79.616	79.771	78.268	1.503
davon:						
Hauptwohnsitz	absolut	77.693	77.856	78.005	76.501	1.504
	in %	97,8	97,8	97,8	97,7	0,1
Nebenwohnsitz	absolut	1.751	1.760	1.766	1.767	-1
	in %	2,2	2,2	2,2	2,3	-0,1
insgesamt männlich		39.457	39.547	39.651	38.693	958
insgesamt weiblich		39.987	40.069	40.120	39.575	545
insgesamt gemeldete Deutsche		70.627	70.588	70.579	70.756	-177
insgesamt gemeldete Ausländer		8.817	9.028	9.192	7.512	1.680

Quelle: Fachdienst Bürgerservice

2.2 Bevölkerung nach Familienstand inkl. Nebenwohnsitz

Familienstand		Juli 2015	August 2015	Sept. 2015	Sept. 2014	Veränderung Sept 2014/2015
Bevölkerung insgesamt		79.444	79.616	79.771	78.268	1.503
davon:						
ledig	absolut	31.169	31.258	31.339	30.522	817
	in %	39,2	39,3	39,3	39,0	0,3
darunter:						
bis 18 Jahre		12.579	12.595	12.607	12.501	106
über 18 Jahre		18.590	18.663	18.732	18.021	711
verheiratet	absolut	35.547	35.586	35.631	35.477	154
	in %	44,7	44,7	44,7	45,3	-0,7
verwitwet	absolut	5.678	5.675	5.682	5.648	34
	in %	7,1	7,1	7,1	7,2	-0,1
geschieden	absolut	6.551	6.554	6.561	6.478	83
	in %	8,2	8,2	8,2	8,3	-0,1

Quelle: Fachdienst Bürgerservice



3 Soziales

3.1 Bedarfsgemeinschaften und Leistungsempfänger nach SGB II¹

Bedarfsgemeinschaften/ Leistungsempfänger	Juli 2015	August 2015	Sept. 2015	Sept. 2014	Veränderung Sept 2014/2015
Zahl der Bedarfsgemeinschaften	5.312	5.348	5.326	5.211	115
Leistungsempfänger nach SGB II	10.791	10.880	10.818	10.476	342
davon:					
Empfänger von Arbeitslosengeld II	7.568	7.610	7.568	7.273	295
Empfänger von Sozialgeld	3.223	3.270	3.250	3.203	47
Quelle: Bundesagentur für Arbeit					

4 Wirtschaft

4.1 Arbeitsmarktdaten der Stadt Delmenhorst

Arbeitsmarkt	Juli 2015	August 2015	Sept. 2015	Sept. 2014	Veränderung Sept 2014/2015
Arbeitslosenquote in %	10,8	11,0	10,8	10,4	0,4
Bestand Arbeitslose am Ende des Monats	4.256	4.319	4.254	4.144	110
davon:					
Frauen	2.028	2.071	2.009	2.065	-56
Männer	2.228	2.248	2.245	2.079	166
Ausländer	1.091	1.089	1.103	984	119
Schwerbehinderte	200	206	209	198	11
15 bis unter 20 Jahre	57	83	87	53	34
15 bis unter 25 Jahre	372	420	415	348	67
55 Jahre bis unter 65 Jahre	802	798	802	727	75
Langzeitarbeitslose	1.873	1.856	1.867	1.873	-6
Gemeldete Stellen, Bestand am Ende des Monats	519	503	433	455	-22
Quelle: Bundesagentur für Arbeit					

4.2 Gewerbebetriebe - Anmeldungen, Abmeldungen, Ummeldungen

Gewerbebetriebe	Juli 2015	August 2015	Sept. 2015	3. Qrt. 2015	3. Qrt. 2014	Veränderung 3. Quartal 2014/2015
Anmeldungen	55	33	44	132	136	-4
Abmeldungen	50	35	57	142	117	25
Ummeldungen	15	7	14	36	44	-8
Quelle: Fachdienst Gewerbeservice						

¹ Am 01. Januar 2005 wurden die Arbeitslosenhilfe und die Sozialhilfe von einer neuen Sozialleistung abgelöst: Der Grundsicherung für Arbeitsuchende (Arbeitslosengeld II).



4.3 Sozialversicherungspflichtig Beschäftigte am Arbeitsort nach Wirtschafts-
abteilungen

Wirtschaftsbereiche	Sept 2014	Dez. 2014	März 2015	März 2014	Veränderung Mrz 2014/2015
Land-, Forst- u. Fischereiwirtschaft (A+B)	-	-	-	52	-
Produzierendes Gewerbe (C-F)	-	-	-	4.527	-
Dienstleistungen					
Handel, Verkehr und Lagerei, Gastgewerbe (G-I)	4.909	4.923	4.911	4.801	110
Sonstige Dienstleistungen (J-U)	-	-	-	9.890	-
davon					
Erbringung von Unternehmensdienstl. (J-N)	-	-	-	3.771	-
Öffentliche und private Dienstl. (O-U)	6.230	6.273	6.294	6.119	175
Ohne Angabe	0	0	0	0	0
Insgesamt	19.556	19.536	19.523	19.270	253
Quelle: Bundesagentur für Arbeit					

4.4 Verarbeitendes Gewerbe einschl. Bergbau ohne Baugewerbe ab 50 Beschäftigten
einschl. Handwerk (vorläufige Ergebnisse)

Verarbeitendes Gewerbe	April 2015	Mai 2015	Juni 2015	Juni 2014	Veränderung Juni 2014/2015
Betriebe insgesamt	12	12	12	13	-1
Vorleistungsgüter u. Energieproduzenten	7	7	7	7	0
Investitionsgüterproduzenten	2	2	2	3	-1
Gebrauchsgüterproduzenten	-	-	-	-	-
Verbrauchsgüterproduzenten	3	3	3	3	0
Tätige Personen gesamt	2.074	2.080	2.069	2.174	-105
Arbeitsstunden in 1.000	264	235	243	261	-18
Bruttolöhne und -gehälter in 1.000 €	6.292	6.680	5.968	6.098	-130
Umsatz o. U-Steuer gesamt in 1.000 €	73.168	69.323	73.880	66.383	7.497
Umsatz o. U-Steuer in 1.000, Ausland €	10.677	9.677	10.492	10.366	126
Quelle: Landesamt für Statistik Niedersachsen (LSN)					



4.5 Preisindex für die Lebenshaltung aller privaten Haushalte in Nds., 2010 = 100

Indexgruppe	Jul. 2015	Aug. 2015	Sept. 2015	Sept. 2014	Veränderung Sept. 2014/2015
Nahrungsmittel und alkoholfreie Getränke	112,3	112,0	112,3	111,4	0,9
Alkoholische Getränke und Tabakwaren	114,3	114,3	114,3	111,0	3,3
Bekleidung, Schuhe	100,2	102,0	106,9	107,1	-0,2
Wohnung, Wasser, Strom, Gas u. a. Brennstoffe	108,4	108,2	108,1	108,9	-0,8
Einrichtungsgegenstände (Möbel), Apparate, Geräte u. Ausrüstungen f. d. Haushalt sowie deren Instandhaltung	102,6	102,8	103,0	102,0	1,0
Gesundheitspflege	103,8	103,8	103,9	102,2	1,7
Verkehr	107,2	106,2	104,8	107,8	-3,0
Nachrichtenübermittlung	91,1	90,9	90,9	91,9	-1,0
Freizeit, Unterhaltung, Kultur	107,4	107,6	104,5	103,8	0,7
Bildungswesen	84,9	84,5	84,6	108,3	-23,7
Beherbergungs- und Gaststättendienstleistungen	111,4	111,5	111,8	108,7	3,1
And. Waren u. Dienstleistungen (Körperpflege, persönl. Gebrauchsgegenstände, Versicherungsleistungen, Gebühren u. ä.)	105,0	105,3	105,1	104,9	0,2
Gesamtindex	107,1	106,9	106,7	107,0	-0,3

Quelle: Landesamt für Statistik Niedersachsen (LSN)

5 Verkehr

5.1 Straßenverkehrsunfälle

Straßenverkehrsunfälle	Januar 2015	Februar 2015	März 2015	1. Qrt. 2015	1. Qrt. 2014	Veränderung 1. Quartal 2014/2015
Insgesamt	38	28	25	91	71	20
davon:						
mit Personenschaden	29	24	22	75	62	13
Getötete	1	0	0	1	0	1
Verletzte	35	29	24	88	78	10
darunter:						
Schwerverletzte	2	2	3	7	7	0
Leichtverletzte	33	27	21	81	71	10

Quelle: Landesamt für Statistik Niedersachsen (LSN)

Zeichenerklärung und allgemeine Hinweise:

- keine Angaben vorhanden
- . Zahlen sind (noch) nicht bekannt oder Zahlen unterliegen der Geheimhaltung oder es ist nicht sinnvoll, hier Angaben zu machen

Anfragen und Hinweise:

Fachbereich Wirtschaft
 Fachdienst Stadtentwicklung und Statistik, Lange Straße 128, 27749 Delmenhorst
 Telefon 04221 99-2891 / Fax 04221 99-1280

Diesen Vierteljahresbericht sowie viele weitere Statistiken finden Sie unter:
<http://www.delmenhorst.de/leben-in-del/stadt/statistiken/index.php>

21. Jahrgang
 Ausgabe 3, Nov 2015

