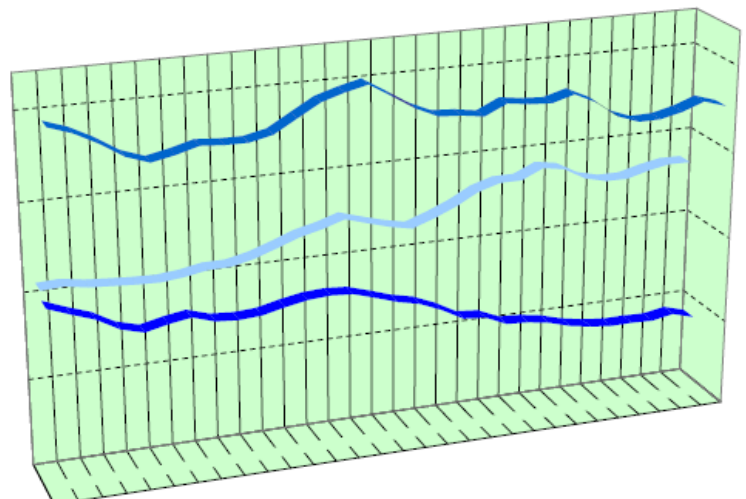
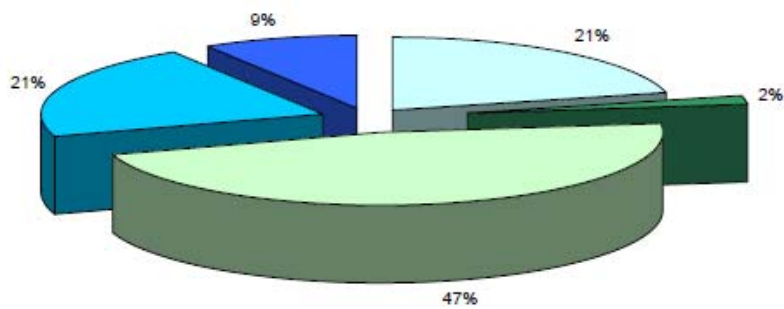
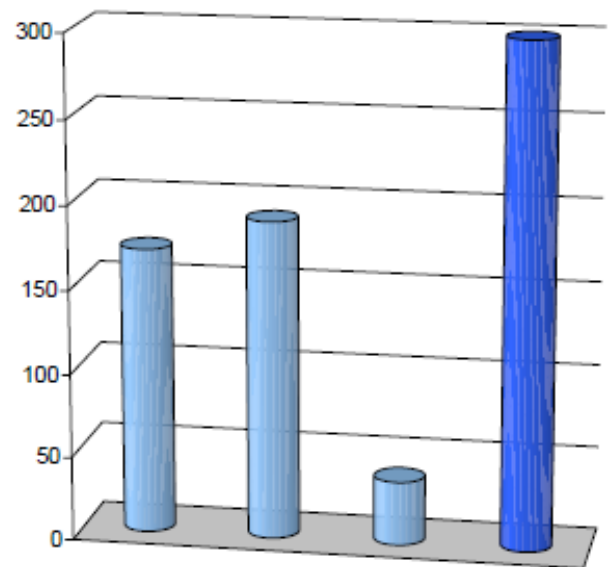
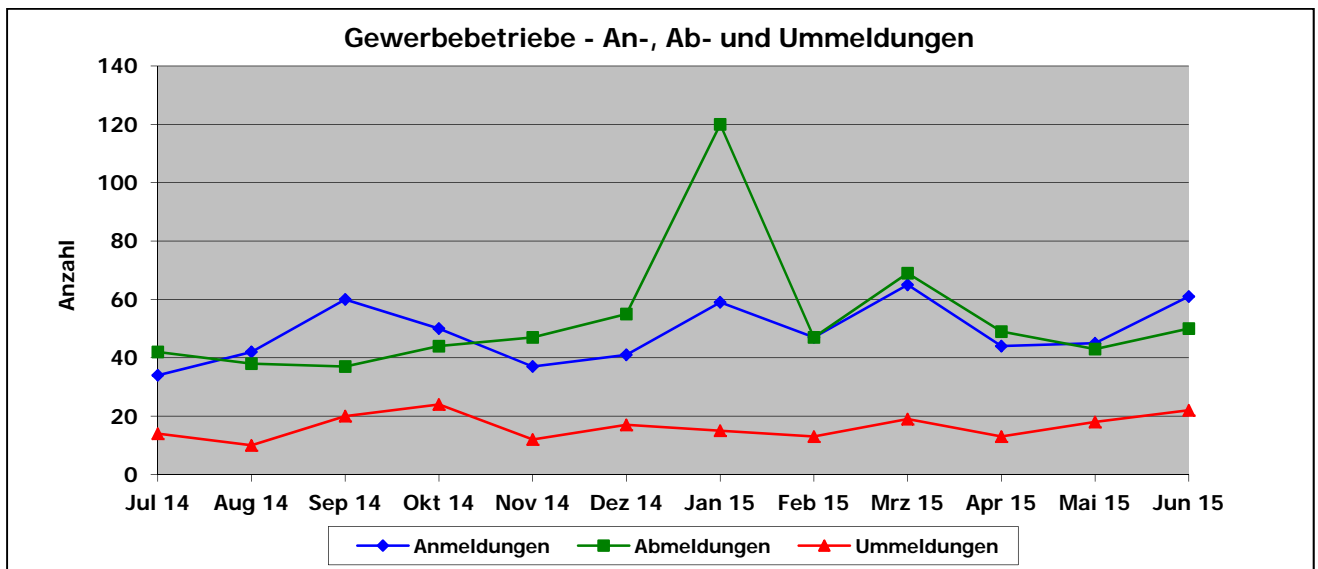
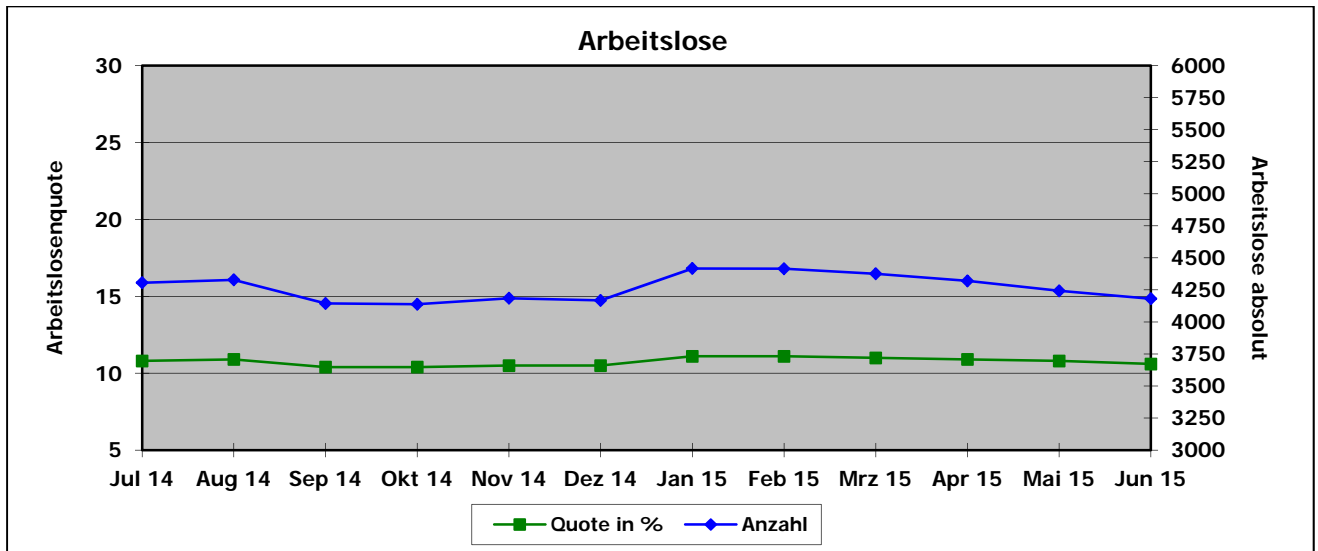
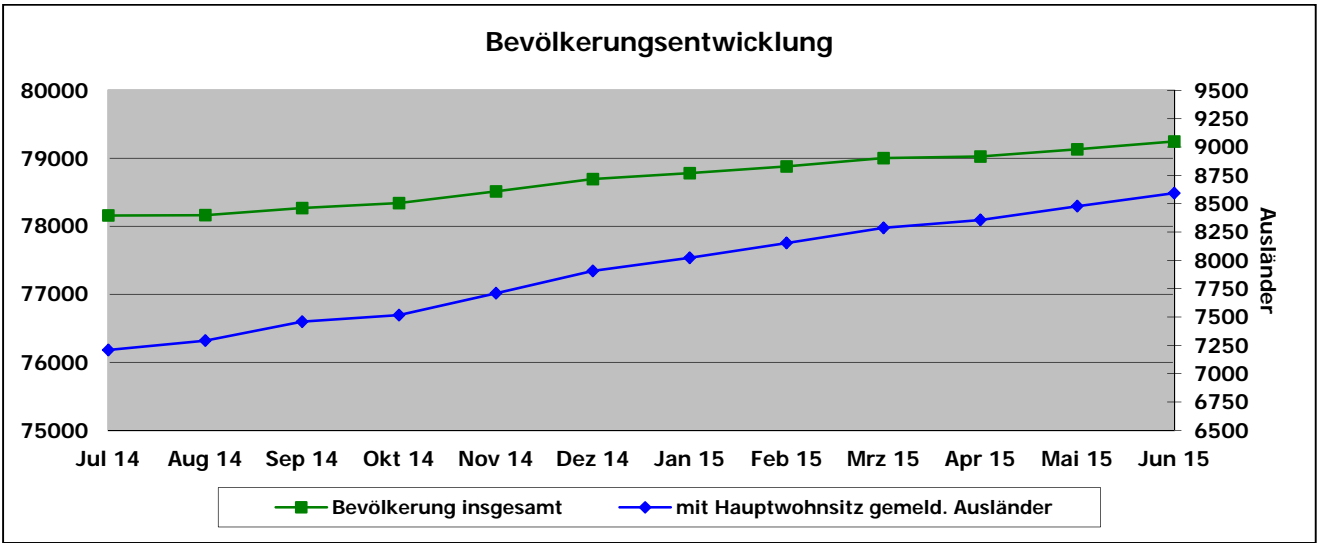


Stadt Delmenhorst in Zahlen

Statistischer Vierteljahresbericht – Zweites Quartal 2015





1 Geographische Angaben

Stadtgebiet - Lage im Raum

Geographische Lage	53° 3' nördlicher Breite, 8° 37' östlicher Länge
Höchster Punkt	25,2 m/ Flur „Lange Wand“ an der Wildeshauser Straße
Niedrigster Punkt	1,0 m/ Ochtum im Ortsteil Hasbergen
Gesamtfläche des Stadtgebietes	6.235,333 ha
Ausdehnung des Stadtgebietes	Diagonale: rd. 14 km

2 Bevölkerung

2.1 Bevölkerung mit Haupt- und Nebenwohnsitz nach Geschlecht und Staatsangehörigkeit

Bevölkerung	April 2015	Mai 2015	Juni 2015	Juni 2014	Veränderung Juni 2014/2015
Insgesamt	79.026	79.132	79.247	78.022	+ 1.225
davon:					
Hauptwohnsitz					
absolut	77.266	77.373	77.486	76.255	+ 1.231
in %	97,7	97,7	97,7	97,7	+/- 0
Nebenwohnsitz					
absolut	1.760	1.759	1.761	1.767	- 6
in %	2,3	2,3	2,3	2,3	+/- 0
männlich	39.198	39.245	39.322	38.561	+ 761
weiblich	39.828	39.887	39.925	39.461	+ 464
mit Hauptwohnsitz gem. Deutsche	68.910	68.896	68.894	69.143	- 249
mit Hauptwohnsitz gem. Ausländer	8.356	8.477	8.592	7.112	+ 1.480

Quelle: Fachdienst Bürgerservice

2.2 Bevölkerung nach Familienstand inkl. Nebenwohnsitz

Familienstand	April 2015	Mai 2015	Juni 2015	Juni 2014	Veränderung Juni 2014/2015
Bevölkerung insgesamt	79.026	79.132	79.247	78.022	+ 1.225
davon:					
ledig					
absolut	31.136	31.178	31.223	30.413	+ 810
in %	39,4	39,4	39,4	38,9	+ 0,5
darunter:					
bis 18 Jahre	12.597	12.534	12.584	12.468	+ 116
über 18 Jahre	18.539	18.644	18.639	17.945	+ 694
verheiratet					
absolut	35.562	35.609	35.685	35.344	+ 341
in %	45,0	45,0	45,0	45,3	- 0,3
verwitwet					
absolut	5.690	5.698	5.698	5.618	+ 80
in %	7,2	7,2	7,2	7,2	+/- 0
geschieden					
absolut	6.559	6.568	6.578	6.554	+ 24
in %	8,3	8,3	8,3	8,4	- 0,1

Quelle: Fachdienst Bürgerservice



3 Soziales

3.1 Bedarfsgemeinschaften und Leistungsempfänger nach SGB II¹

Bedarfsgemeinschaften/ Leistungsempfänger	April 2015	Mai 2015	Juni 2015	Juni 2014	Veränderung Juni 2014/2015
Zahl der Bedarfsgemeinschaften	5.295	5.297	5.335	5.311	+ 24
Leistungsempfänger nach SGB II	10.751	10.728	10.838	10.662	+ 176
davon:					
Empfänger von Arbeitslosengeld II	7.535	7.511	7.594	7.453	+ 141
Empfänger von Sozialgeld	3.216	3.217	3.244	3.209	+ 35
Quelle: Bundesagentur für Arbeit					

4 Wirtschaft

4.1 Arbeitsmarktdaten der Stadt Delmenhorst

Arbeitsmarkt	April 2015	Mai 2015	Juni 2015	Juni 2014	Veränderung Juni 2014/2015
Arbeitslosenquote in %	10,9	10,8	10,6	10,8	- 0,2
Bestand Arbeitslose am Ende des Monats	4.320	4.243	4.181	4.290	- 109
davon:					
Frauen	2.055	2.017	1.979	2.081	- 102
Männer	2.265	2.226	2.202	2.209	- 7
Ausländer	1.116	1.095	1.092	957	+ 135
Schwerbehinderte	185	181	187	192	- 5
15 bis unter 20 Jahre	63	60	48	58	- 10
15 bis unter 25 Jahre	345	346	340	368	- 28
55 Jahre bis unter 65 Jahre	795	781	795	747	+ 48
Langzeitarbeitslose	1.910	1.854	1.854	1.850	+ 4
Gemeldete Stellen, Bestand am Ende des Monats	507	489	555	408	+ 147
Quelle: Bundesagentur für Arbeit					

4.2 Gewerbebetriebe - Anmeldungen, Abmeldungen, Ummeldungen

Gewerbebetriebe	April 2015	Mai 2015	Juni 2015	2. Qrt. 2015	2. Qrt. 2014	Veränderung 2. Quartal 2014/2015
Anmeldungen	44	45	61	150	147	+ 3
Abmeldungen	49	43	50	142	131	+ 11
Ummeldungen	13	18	22	53	46	+ 7
Quelle: Fachdienst Gewerbeservice						

¹ Am 01. Januar 2005 wurden die Arbeitslosenhilfe und die Sozialhilfe von einer neuen Sozialleistung abgelöst: Der Grundsicherung für Arbeitsuchende (Arbeitslosengeld II).



4.3 Sozialversicherungspflichtig Beschäftigte am Arbeitsort nach Wirtschafts-
abteilungen

Wirtschaftsbereiche	Juni 2014	Sept. 2014	Dez. 2014	Dez. 2013	Veränderung Dez. 2013/2014
Land-, Forst- u. Fischereiwirtschaft (A+B)	-	-	-	42	-
Produzierendes Gewerbe (C-F)	-	-	-	4.578	-
Dienstleistungen					
Handel, Verkehr und Lagerei, Gastgewerbe (G-I)	4.801	4.909	4.923	4.912	+ 11
Sonstige Dienstleistungen (J-U)	-	-	-	9.667	-
davon					
Erbringung von Unternehmensdienstl. (J-N)	-	-	-	3.889	-
Öffentliche und private Dienstl. (O-U)	6.103	6.230	6.273	5.778	+ 495
Ohne Angabe	0	0	0	1	- 1
Insgesamt	19.146	19.556	19.536	19.200	+ 336
Quelle: Bundesagentur für Arbeit					

4.4 Verarbeitendes Gewerbe einschl. Bergbau ohne Baugewerbe ab 50 Beschäftigten
einschl. Handwerk (vorläufige Ergebnisse)

Verarbeitendes Gewerbe	Jan. 2015	Feb. 2015	Mrz. 2015	Mrz. 2014	Veränderung Mrz. 2014/2015
Betriebe insgesamt	12	12	12	13	- 1
Vorleistungsgüter u. Energieproduzenten	7	7	7	7	+/- 0
Investitionsgüterproduzenten	2	2	2	3	- 1
Gebrauchsgüterproduzenten	-	-	-	-	-
Verbrauchsgüterproduzenten	3	3	3	4	- 1
Tätige Personen gesamt	2.088	2.074	2.062	2.204	- 142
Arbeitsstunden in 1.000	254	253	275	283	- 8
Bruttolöhne und -gehälter in 1.000 €	6.003	5.877	5.685	6.183	- 498
Umsatz o. U-Steuer gesamt in 1.000 €	70.306	68.918	75.617	69.099	+ 6.518
Umsatz o. U-Steuer in 1.000, Ausland €	8.999	8.965	10.151	8.531	+ 1.620
Quelle: Landesamt für Statistik Niedersachsen (LSN)					



4.5 Preisindex für die Lebenshaltung aller privaten Haushalte in Nds., 2010 = 100

Indexgruppe	April 2015	Mai 2015	Juni 2015	Juni 2014	Veränderung Juni 2014/2015
Nahrungsmittel und alkoholfreie Getränke	113,6	113,4	113,3	111,3	+ 2,0
Alkoholische Getränke und Tabakwaren	112,6	113,1	113,3	109,4	+ 3,9
Bekleidung, Schuhe	106,6	104,4	103,4	103,5	- 0,1
Wohnung, Wasser, Strom, Gas u. a. Brennstoffe	108,4	108,6	108,6	108,5	+ 0,1
Einrichtungsgegenstände (Möbel), Apparate, Geräte u. Ausrüstungen f. d. Haushalt sowie deren Instandhaltung	102,6	103,0	102,8	101,5	+ 1,3
Gesundheitspflege	103,7	103,6	103,7	101,4	+ 2,3
Verkehr	105,7	106,6	106,6	108,0	- 1,4
Nachrichtenübermittlung	91,5	91,3	91,1	92,3	- 1,2
Freizeit, Unterhaltung, Kultur	102,5	103,0	103,5	103,6	- 0,1
Bildungswesen	84,9	84,9	84,9	106,0	- 21,1
Beherbergungs- und Gaststättendienstleistungen	111,9	111,1	111,0	108,2	+ 2,8
And. Waren u. Dienstleistungen (Körperpflege, persönl. Gebrauchsgegenstände, Versicherungsleistungen, Gebühren u. ä.)	105,9	106,2	105,6	104,8	+ 0,8
Gesamtindex	106,7	106,9	106,8	106,5	+ 0,3

Quelle: Landesamt für Statistik Niedersachsen (LSN)

5 Verkehr

5.1 Straßenverkehrsunfälle

Straßenverkehrsunfälle	Okt. 2014	Nov. 2014	Dez. 2014	4. Qrt. 2014	4. Qrt. 2013	Veränderung 4. Quartal 2013/2014
Insgesamt	30	33	23	86	93	- 7
davon:						
mit Personenschaden	20	28	17	65	70	- 5
Getötete	0	0	0	0	1	- 1
Verletzte	31	28	18	77	77	+/- 0
darunter:						
Schwerverletzte	3	1	4	8	8	+/- 0
Leichtverletzte	28	27	14	69	69	+/- 0

Quelle: Landesamt für Statistik Niedersachsen (LSN)

Zeichenerklärung und allgemeine Hinweise:

- keine Angaben vorhanden
- . Zahlen sind (noch) nicht bekannt oder Zahlen unterliegen der Geheimhaltung oder es ist nicht sinnvoll, hier Angaben zu machen

Anfragen und Hinweise:

Fachbereich Wirtschaft
 Fachdienst Stadtentwicklung und Statistik, Lange Straße 128, 27749 Delmenhorst
 Telefon 04221 99-2891 / Fax 04221 99-1280

Diesen Vierteljahresbericht sowie viele weitere Statistiken finden Sie unter:
<http://www.delmenhorst.de/leben-in-del/stadt/statistiken/index.php>

21. Jahrgang
 Ausgabe 2, August 2015

