

Anlage 1 zur Mitteilungsvorlage 23/50S/005/MV-R

Bericht zur Bevölkerungsentwicklung in 2023

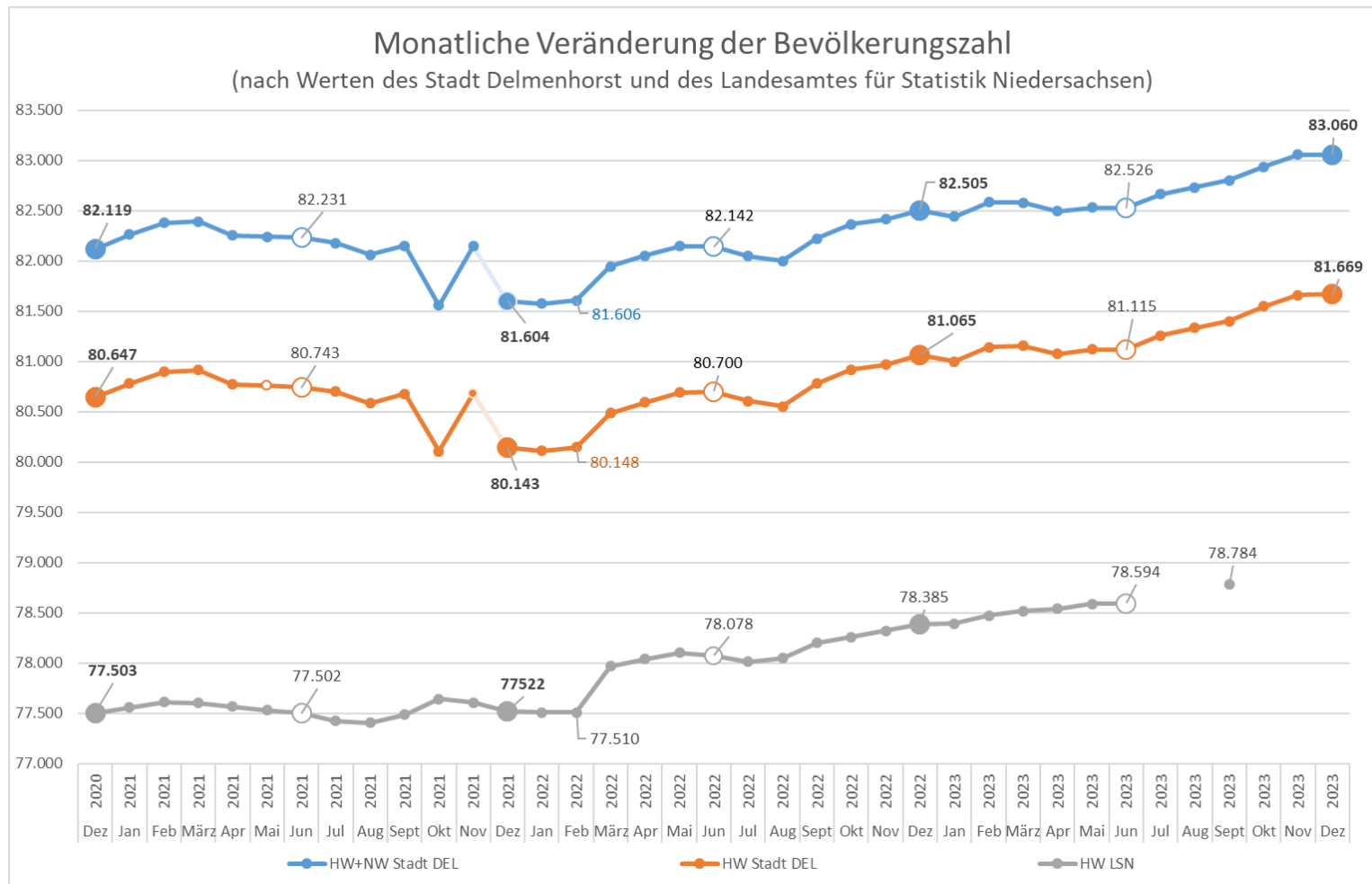
Stadtentwicklung und Statistik (50S)

Stand: 17.01.2024



Entwicklung Bevölkerungszahl 2020 - 2023

Monatliche Veränderungen *



* Die Veränderungen in der 2. Jahreshälfte 2021 sind zum Teil durch Bereinigungen im Einwohnermeldesystem im Zuge einer Programmumstellung im Dezember 2021 zu erklären.

Entwicklung Bevölkerungszahl im Jahr 2023

Nach 11 Altersgruppen (Gesamtbevölkerung)

Altersgruppe	31.12.2022	Differenz zwischen den Jahren 2022 und 2023		31.12.2023
		Absolut	Prozentual	
Unter 3	2.338	-32	-1,4 %	2.306
3 bis unter 6	2.612	-149	-5,7 %	2.463
6 bis unter 10	3.351	+172	+5,1 %	3.523
10 bis unter 16	4.587	+106	+2,3 %	4.693
16 bis unter 18	1.576	+58	+3,7 %	1.634
18 bis unter 25	6.282	+81	+1,3 %	6.363
25 bis unter 45	20.563	+405	+2,0 %	20.968
45 bis unter 65	23.252	-167	-0,7 %	23.085
65 bis unter 75	8.877	-29	-0,3 %	8.848
75 bis unter 85	6.544	-47	-0,7 %	6.497
Über 85	2.523	+157	+6,2 %	2.680
Gesamt	82.505	+555	+0,67 %	83.060

Entwicklung Bevölkerungszahl im Jahr 2023

Nach 11 Altersgruppen (Deutsche)

Altersgruppe	31.12.2022	Differenz zwischen den Jahren 2022 und 2023		31.12.2023
		Absolut	Prozentual	
Unter 3	1.702	-31	-1,8 %	1.671
3 bis unter 6	1.974	-130	-6,6 %	1.844
6 bis unter 10	2.450	+143	+5,8 %	2.593
10 bis unter 16	3.422	+10	+0,3 %	3.432
16 bis unter 18	1.213	+19	+1,6 %	1.232
18 bis unter 25	4.846	-42	-0,9 %	4.804
25 bis unter 45	14.804	+60	+0,4 %	14.864
45 bis unter 65	19.729	-373	-1,9 %	19.356
65 bis unter 75	8.196	-21	-0,3 %	8.175
75 bis unter 85	6.213	-93	-1,5 %	6.120
Über 85	2.457	+156	+6,3 %	2.613
Gesamt	67.006	-302	-0,45 %	66.704

Entwicklung Bevölkerungszahl im Jahr 2023

Nach 11 Altersgruppen (ausländische Staatsangehörige)

Altersgruppe	31.12.2022	Differenz zwischen den Jahren 2022 und 2023		31.12.2023
		Absolut	Prozentual	
Unter 3	636	-1	-0,2 %	635
3 bis unter 6	638	-19	-3,0 %	619
6 bis unter 10	901	+29	+3,2 %	930
10 bis unter 16	1.165	+96	+8,2 %	1.261
16 bis unter 18	363	+39	+10,7 %	402
18 bis unter 25	1.436	+123	+8,6 %	1.559
25 bis unter 45	5.759	+345	+6,0 %	6.104
45 bis unter 65	3.523	+206	+5,8 %	3.729
65 bis unter 75	681	-8	-1,2 %	673
75 bis unter 85	331	+46	+13,9 %	377
Über 85	66	+1	+1,5 %	67
Gesamt	15.499	+857	+5,53 %	16.356

Nationalitäten: Entwicklung große Gruppen

Entwicklung der Anzahl der in Delmenhorst am stärksten vertretenen ausländischen Staatsangehörigkeiten - in 2023

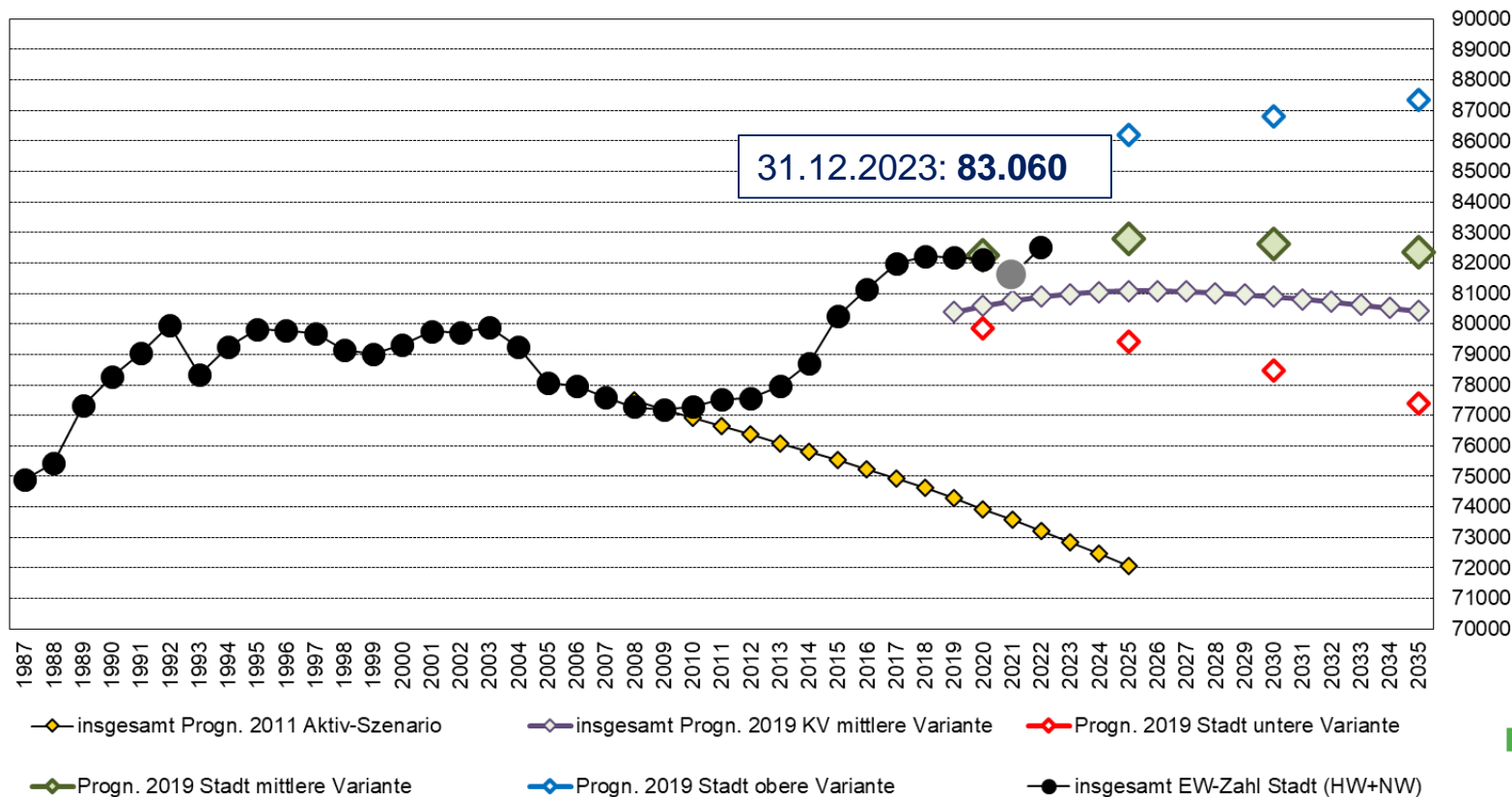
Rang 12/2023	Staatsangehörigkeit	31.12. 2022	31.12. 2023	31.12. 2023	12/2022 bis 12/2023	12/2022 bis 12/2023
1	Türkei	2.218	2.303	14 %	+ 85	+ 4 %
2	Syrien	1.946	2.031	12 %	+ 85	+ 4 %
3	Bulgarien	1.864	1.796	11 %	-68	- 4 %
4	Rumänien	1.596	1.744	11 %	+ 148	+ 9 %
5	Polen	1.436	1.481	9 %	+ 45	+ 3 %
6	Ukraine	1.179	1.249	8 %	+ 70	+ 6 %
8	Irak	899	950	6 %	+ 51	+ 6 %
7	Afghanistan	394	435	3 %	+ 41	+ 10 %
9	Russland	289	300	2 %	+ 11	+ 4 %
10	Griechenland	290	288	2 %	-2	- 1 %
11	Moldau	252	281	2 %	+ 29	+ 12 %
12	Kosovo	204	217	1 %	+13	+6 %
	Sonstige Nationen	3.000	3.281	20%	+281	+ 9 %
	Gesamt	15.499	16.356	100 %	+ 857	+ 5,53 %

3/4
der
Ausländer/
-innen
verteilen
sich auf 7
Nationen

Bevölkerungs-Prognose 2019 - Gesamtbevölkerung

Gesamtstadt Gesamt	Einwohnerzahl			Veränderung zu 2023 absolut			Veränderung zu 2023 relativ		
	Untere Variante	Mittlere Variante	Obere Variante	Untere Variante	Mittlere Variante	Obere Variante	Untere Variante	Mittlere Variante	Obere Variante
2023		83060							
2025 (Prognose)	79405	82795	86205	-3655	-265	3145	-4,5%	-0,3%	3,8%
2030 (Prognose)	78460	82625	86800	-4600	-435	3740	-5,5%	-0,5%	4,5%
2035 (Prognose)	77395	82360	87355	-5665	-700	4295	-6,8%	-0,8%	5,2%

Bevölkerungsentwicklung der Stadt Delmenhorst seit 1987
und Prognose 2019 bis 2035
Gesamt-Bevölkerungszahl



Bevölkerungs-Prognose 2019 – unter 3 Jahre

Gesamtstadt
unter 3

2023

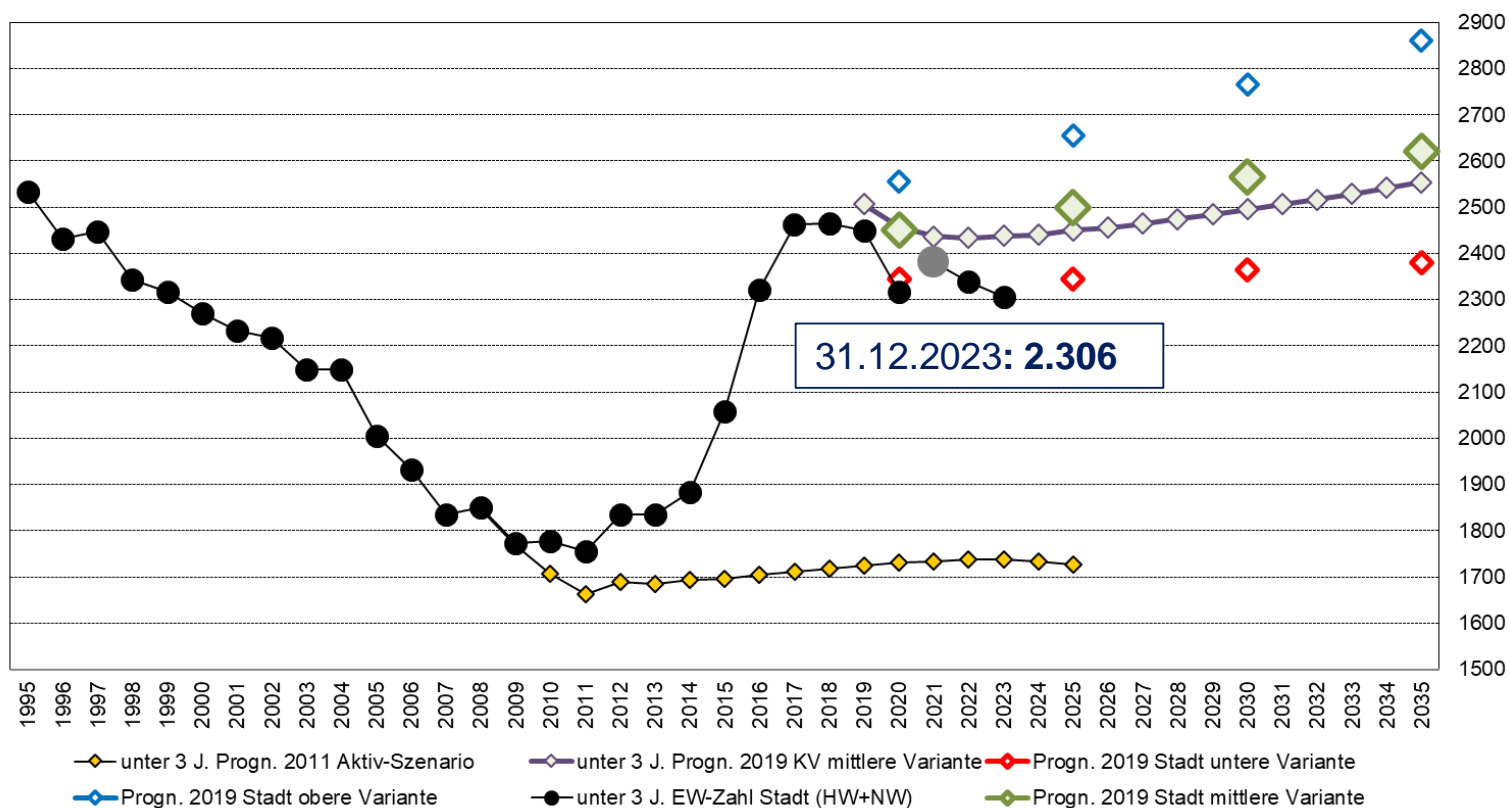
2025 (Prognose)

2030 (Prognose)

2035 (Prognose)

	Einwohnerzahl			Veränderung zu 2023 absolut			Veränderung zu 2023 relativ		
	Untere Variante	Mittlere Variante	Obere Variante	Untere Variante	Mittlere Variante	Obere Variante	Untere Variante	Mittlere Variante	Obere Variante
2023		2306							
2025 (Prognose)	2310	2460	2610	4	154	304	0,2%	6,7%	13,2%
2030 (Prognose)	2330	2530	2730	24	224	424	1,0%	9,7%	18,4%
2035 (Prognose)	2335	2580	2815	29	274	509	1,3%	11,9%	22,1%

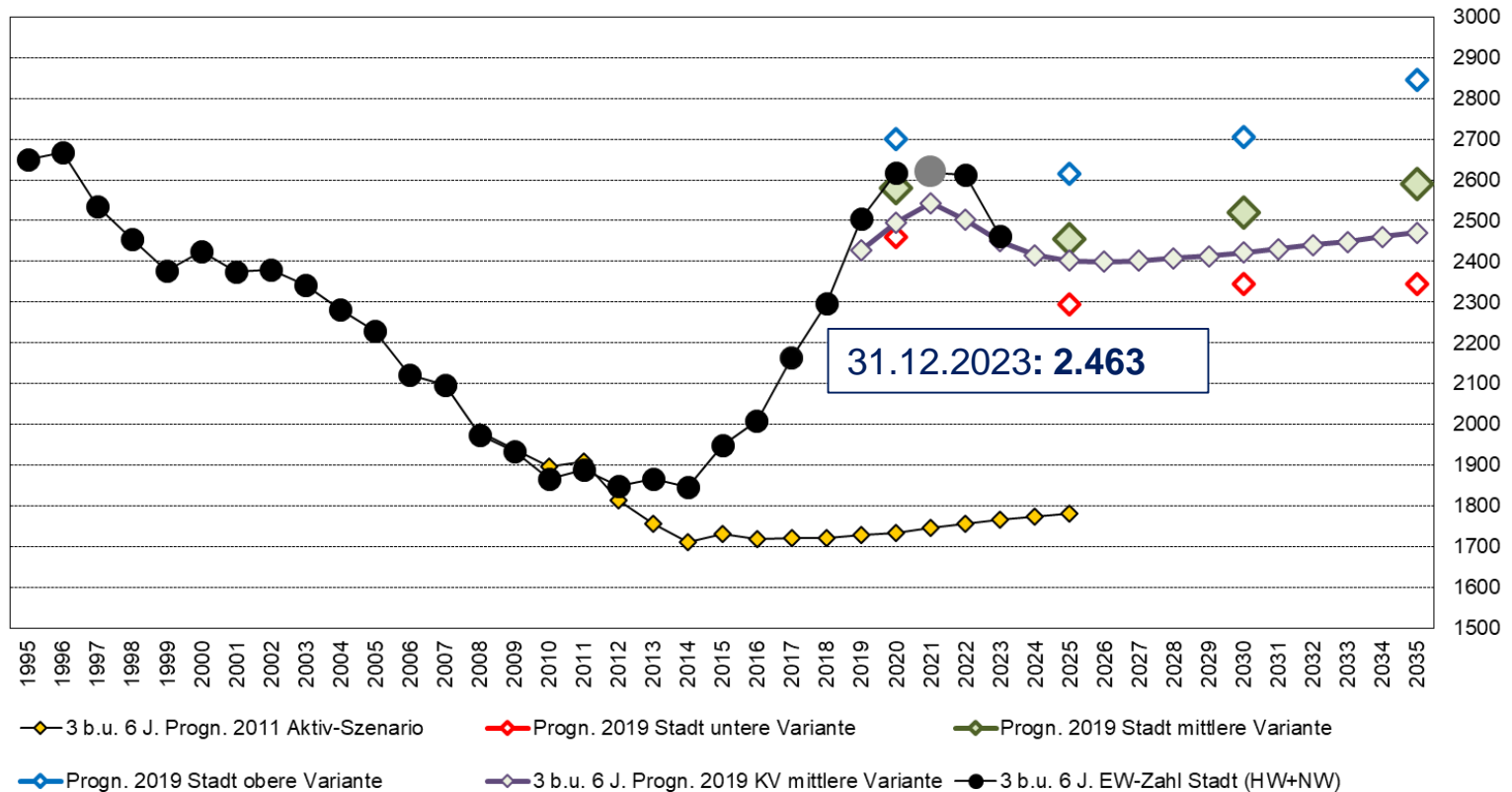
Bevölkerungsentwicklung der Stadt Delmenhorst seit 1995
und Prognose 2019 bis 2035
Unter 3 Jahre



Bevölkerungs-Prognose 2019 – 3 bis unter 6 Jahre

Gesamtstadt 3 bis u. 6	Einwohnerzahl			Veränderung zu 2023 absolut			Veränderung zu 2023 relativ		
	Untere Variante	Mittlere Variante	Obere Variante	Untere Variante	Mittlere Variante	Obere Variante	Untere Variante	Mittlere Variante	Obere Variante
2023		2463							
2025 (Prognose)	2295	2455	2615	-168	-8	152	-6,8%	-0,3%	6,2%
2030 (Prognose)	2345	2520	2705	-118	57	242	-4,8%	2,3%	9,8%
2035 (Prognose)	2345	2590	2845	-118	127	382	-4,8%	5,2%	15,5%

Bevölkerungsentwicklung der Stadt Delmenhorst seit 1995
und Prognose 2019 bis 2035
3 bis unter 6 Jahre



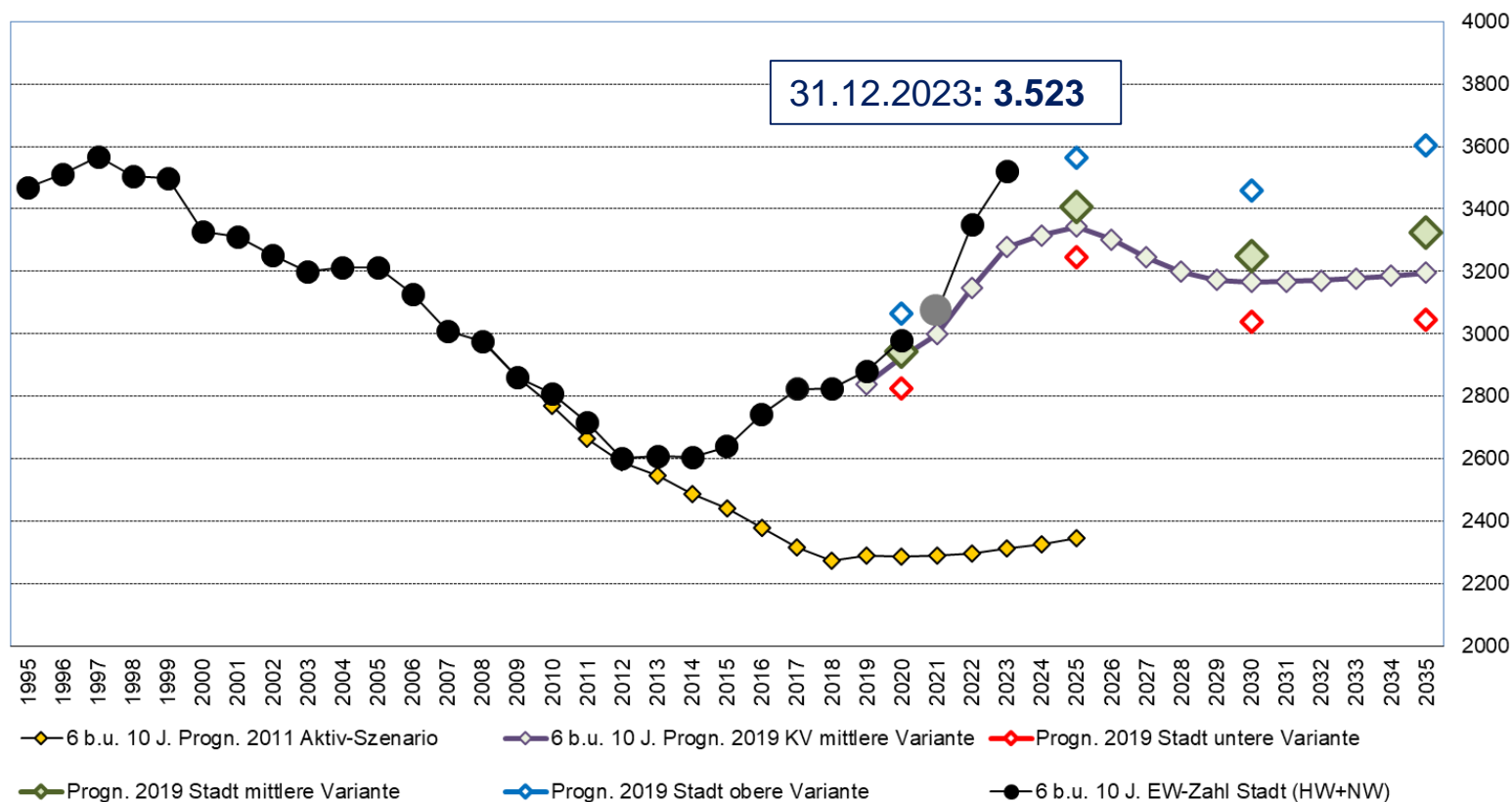
Bevölkerungs-Prognose 2019 – 6 bis unter 10 Jahre

**Gesamtstadt
6 bis u. 10**

2023
2025 (Prognose)
2030 (Prognose)
2035 (Prognose)

Einwohnerzahl			Veränderung zu 2023 absolut			Veränderung zu 2023 relativ		
Untere Variante	Mittlere Variante	Obere Variante	Untere Variante	Mittlere Variante	Obere Variante	Untere Variante	Mittlere Variante	Obere Variante
	3523							
3260	3420	3580	-263	103	57	-7,5%	2,9%	1,6%
3070	3290	3500	-453	-233	-23	-12,9%	-6,6%	-0,7%
3075	3355	3635	-448	-168	112	-12,7%	4,8%	3,2%

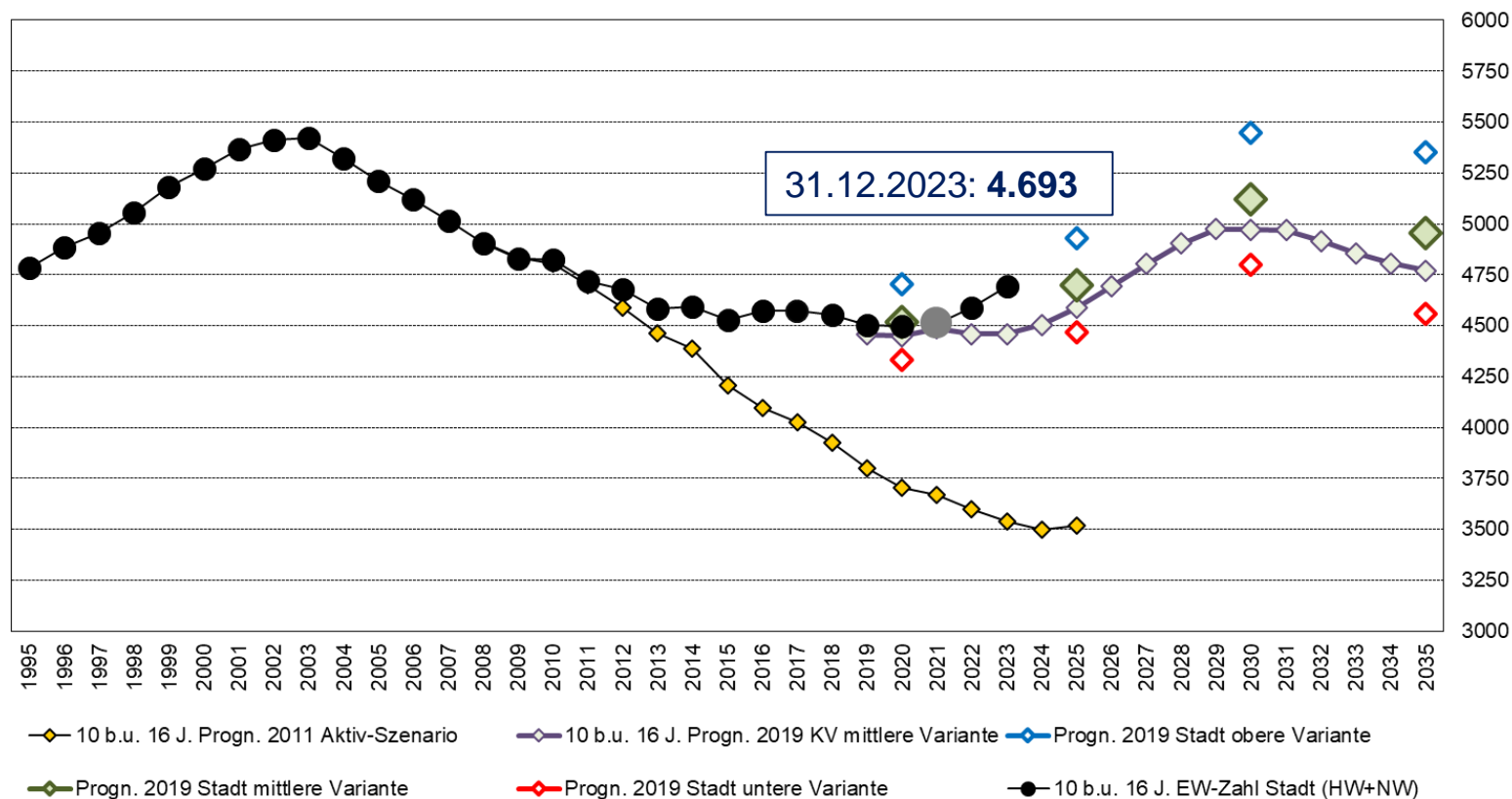
**Bevölkerungsentwicklung der Stadt Delmenhorst seit 1995
und Prognose 2019 bis 2035
6 bis unter 10 Jahre**



Bevölkerungs-Prognose 2019 – 10 bis unter 16 Jahre

Gesamtstadt 10 bis u. 16	Einwohnerzahl			Veränderung zu 2023 absolut			Veränderung zu 2023 relativ		
	Untere Variante	Mittlere Variante	Obere Variante	Untere Variante	Mittlere Variante	Obere Variante	Untere Variante	Mittlere Variante	Obere Variante
2023		4693							
2025 (Prognose)	4465	4700	4935	-228	7	242	-4,9%	0,1%	5,2%
2030 (Prognose)	4805	5115	5435	112	422	742	2,4%	9,0%	15,8%
2035 (Prognose)	4575	4962	5345	-118	269	652	-2,5%	5,7%	13,9%

Bevölkerungsentwicklung der Stadt Delmenhorst seit 1995
und Prognose 2019 bis 2035
10 bis unter 16 Jahre



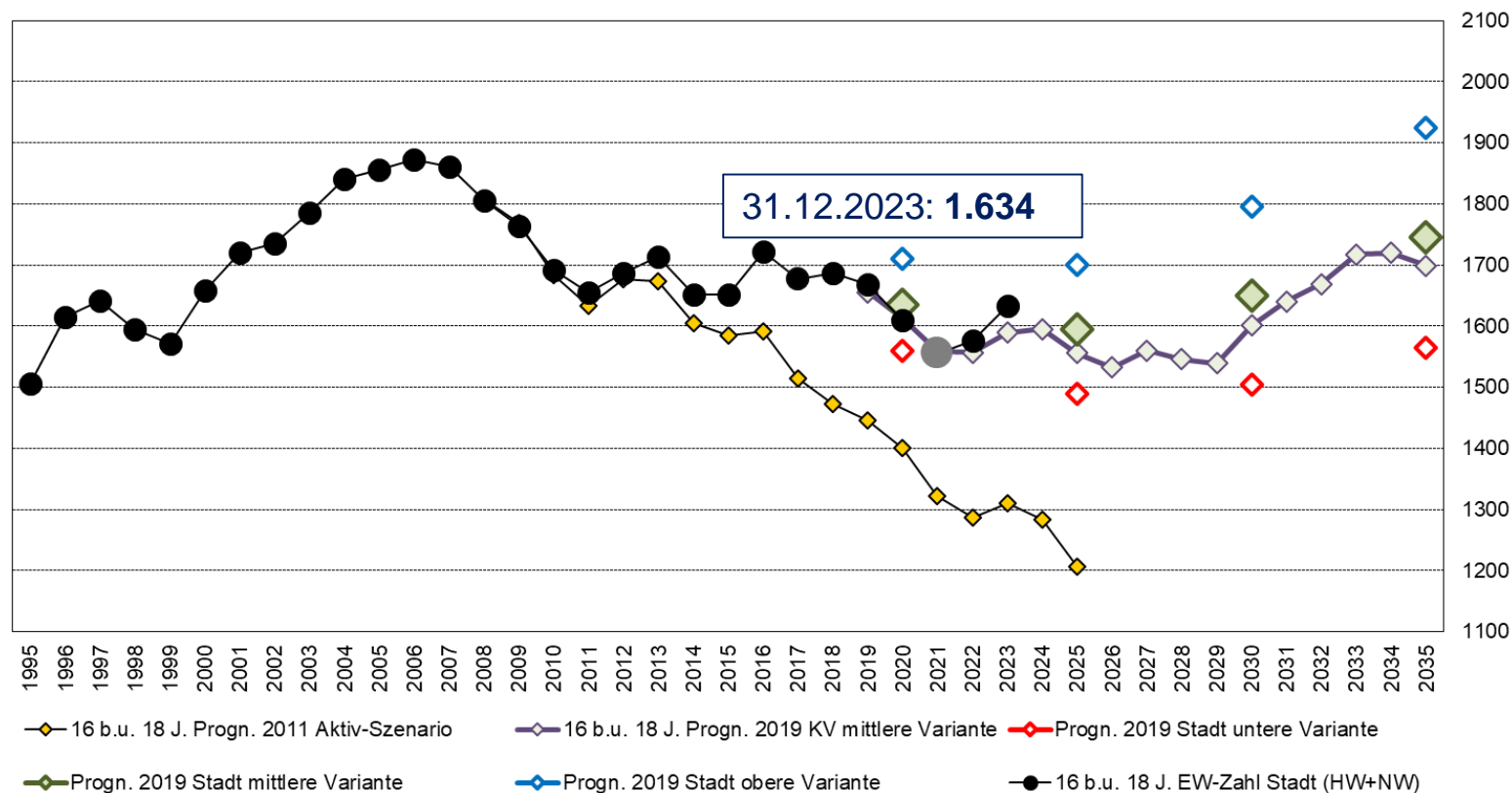
Bevölkerungs-Prognose 2019 – 16 bis unter 18 Jahre

Gesamtstadt0
16 bis u. 18

2023
2025 (Prognose)
2030 (Prognose)
2035 (Prognose)

	Einwohnerzahl			Veränderung zu 2023 absolut			Veränderung zu 2023 relativ		
	Untere Variante	Mittlere Variante	Obere Variante	Untere Variante	Mittlere Variante	Obere Variante	Untere Variante	Mittlere Variante	Obere Variante
2023		1634							
2025 (Prognose)	1490	1595	1700	-144	-39	66	-2,4%	-2,4%	4,0%
2030 (Prognose)	1505	1650	1795	-129	16	161	-7,9%	1,0%	9,9%
2035 (Prognose)	1565	1745	1925	-69	111	291	-4,2%	6,8%	17,8%

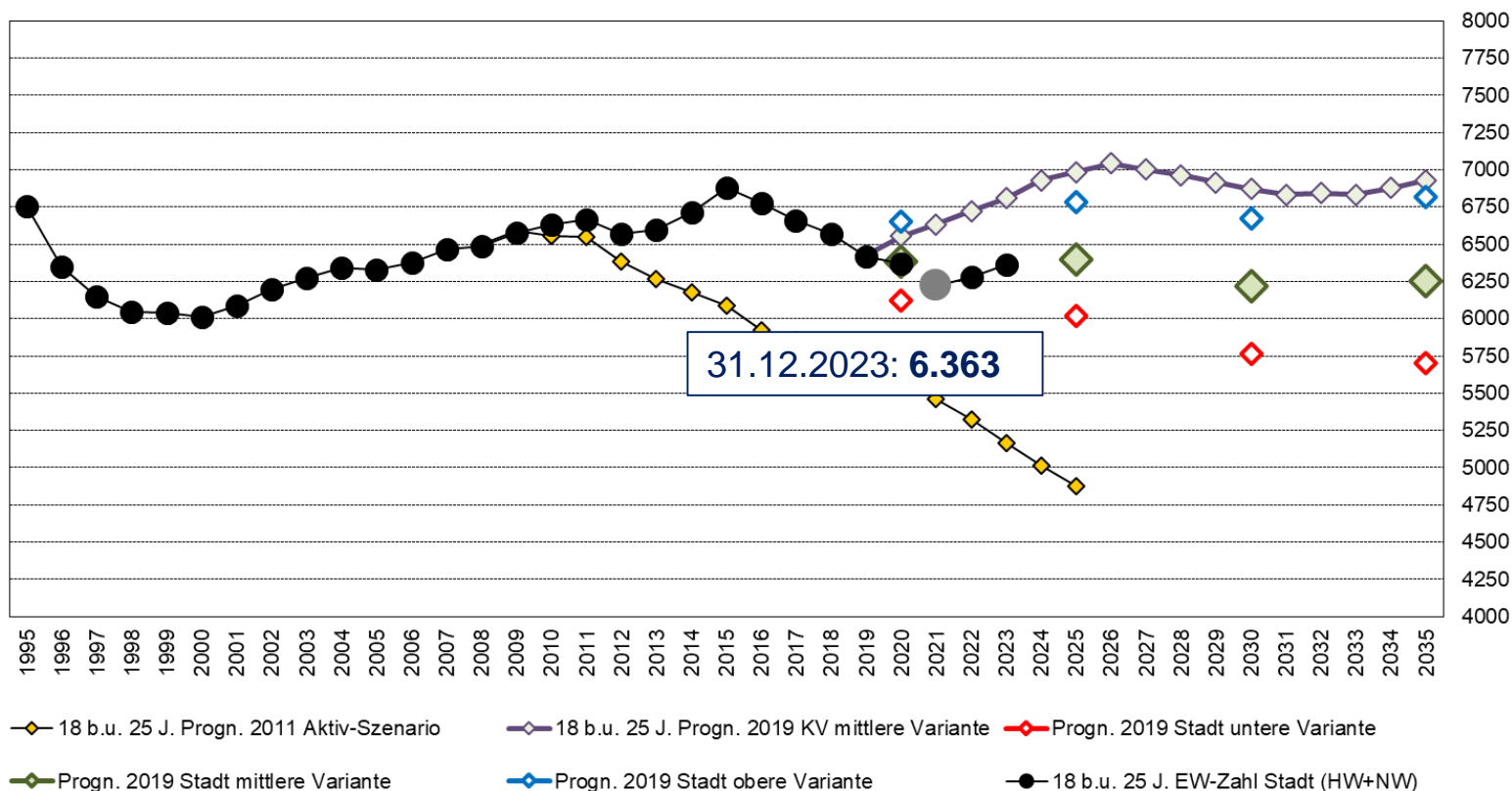
Bevölkerungsentwicklung der Stadt Delmenhorst seit 1995
und Prognose 2019 bis 2035
16 bis unter 18 Jahre



Bevölkerungs-Prognose 2019 – 18 bis unter 25 Jahre

Gesamtstadt 18 bis u. 25	Einwohnerzahl			Veränderung zu 2023 absolut			Veränderung zu 2023 relativ		
	Untere Variante	Mittlere Variante	Obere Variante	Untere Variante	Mittlere Variante	Obere Variante	Untere Variante	Mittlere Variante	Obere Variante
2023		6363							
2025 (Prognose)	6020	6400	6780	-343	37	417	-5,4%	0,6%	6,6%
2030 (Prognose)	5765	6215	6675	-598	-148	312	-9,4%	-2,3%	4,9%
2035 (Prognose)	5700	6250	6820	-663	-113	457	-10,4%	-1,8%	7,2%

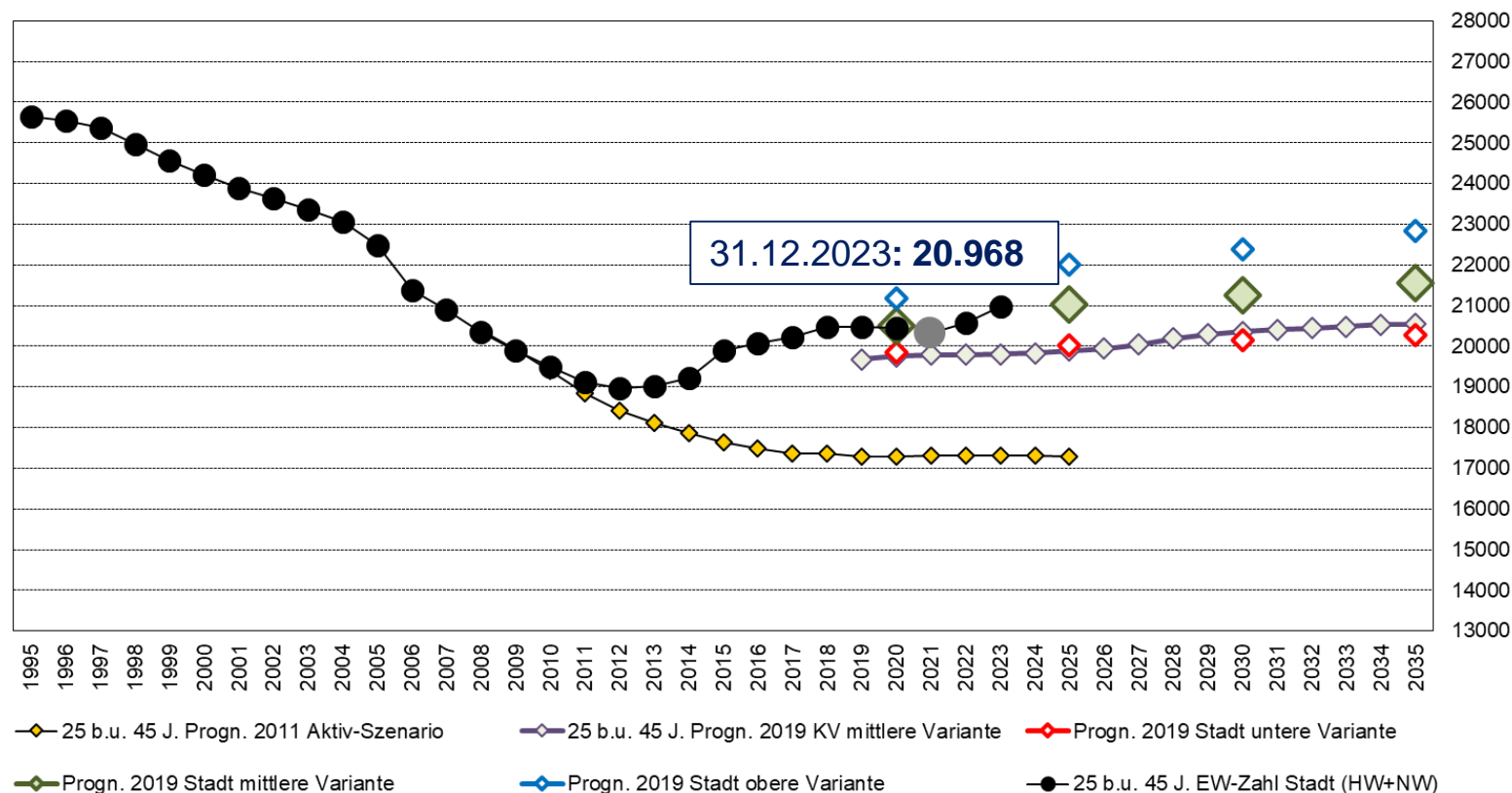
Bevölkerungsentwicklung der Stadt Delmenhorst seit 1995
und Prognose 2019 bis 2035
18 bis unter 25 Jahre



Bevölkerungs-Prognose 2019 – 25 bis unter 45 Jahre

Gesamtstadt 25 bis u. 45	Einwohnerzahl			Veränderung zu 2023 absolut			Veränderung zu 2023 relativ		
	Untere Variante	Mittlere Variante	Obere Variante	Untere Variante	Mittlere Variante	Obere Variante	Untere Variante	Mittlere Variante	Obere Variante
2023		20968							
2025 (Prognose)	20030	21020	22010	-938	52	1042	-4,5%	0,2%	5,0%
2030 (Prognose)	20145	21265	22385	-823	297	1417	-3,9%	1,4%	6,8%
2035 (Prognose)	20275	21555	22835	-693	587	1867	-3,3%	2,8%	8,9%

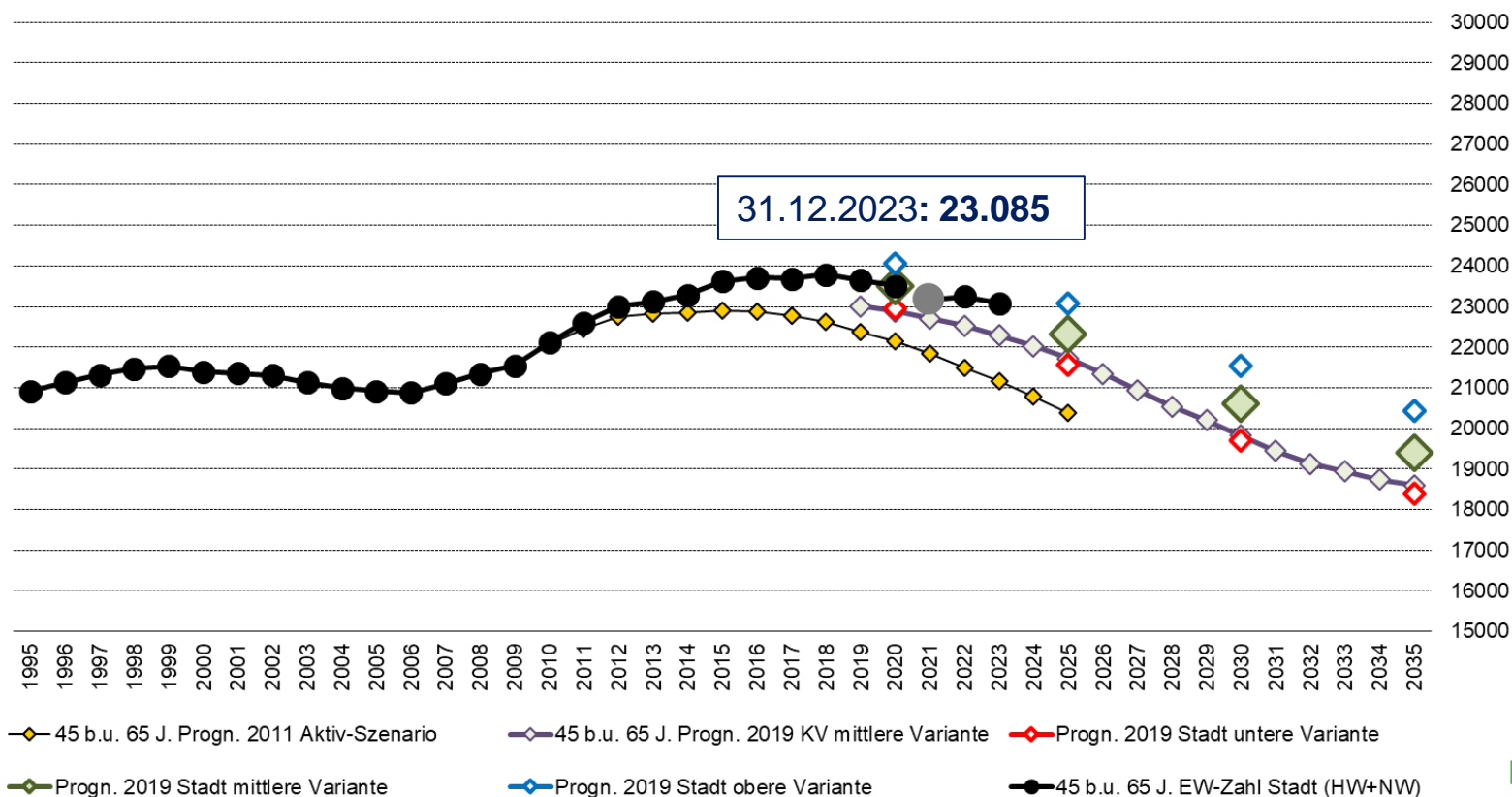
Bevölkerungsentwicklung der Stadt Delmenhorst seit 1995
und Prognose 2019 bis 2035
25 bis unter 45 Jahre



Bevölkerungs-Prognose 2019 – 45 bis unter 65 Jahre

Gesamtstadt 45 bis u. 65	Einwohnerzahl			Veränderung zu 2023 absolut			Veränderung zu 2023 relativ		
	Untere Variante	Mittlere Variante	Obere Variante	Untere Variante	Mittlere Variante	Obere Variante	Untere Variante	Mittlere Variante	Obere Variante
2023		23085							
2025 (Prognose)	21560	22310	23070	-1525	-775	-15	-6,6%	-3,4%	-0,1%
2030 (Prognose)	19690	20615	21530	-3395	-2470	-1555	-14,7%	-10,7%	-6,7%
2035 (Prognose)	18385	19400	20425	-4700	-3685	-2660	-20,4%	-16,0%	-11,5%

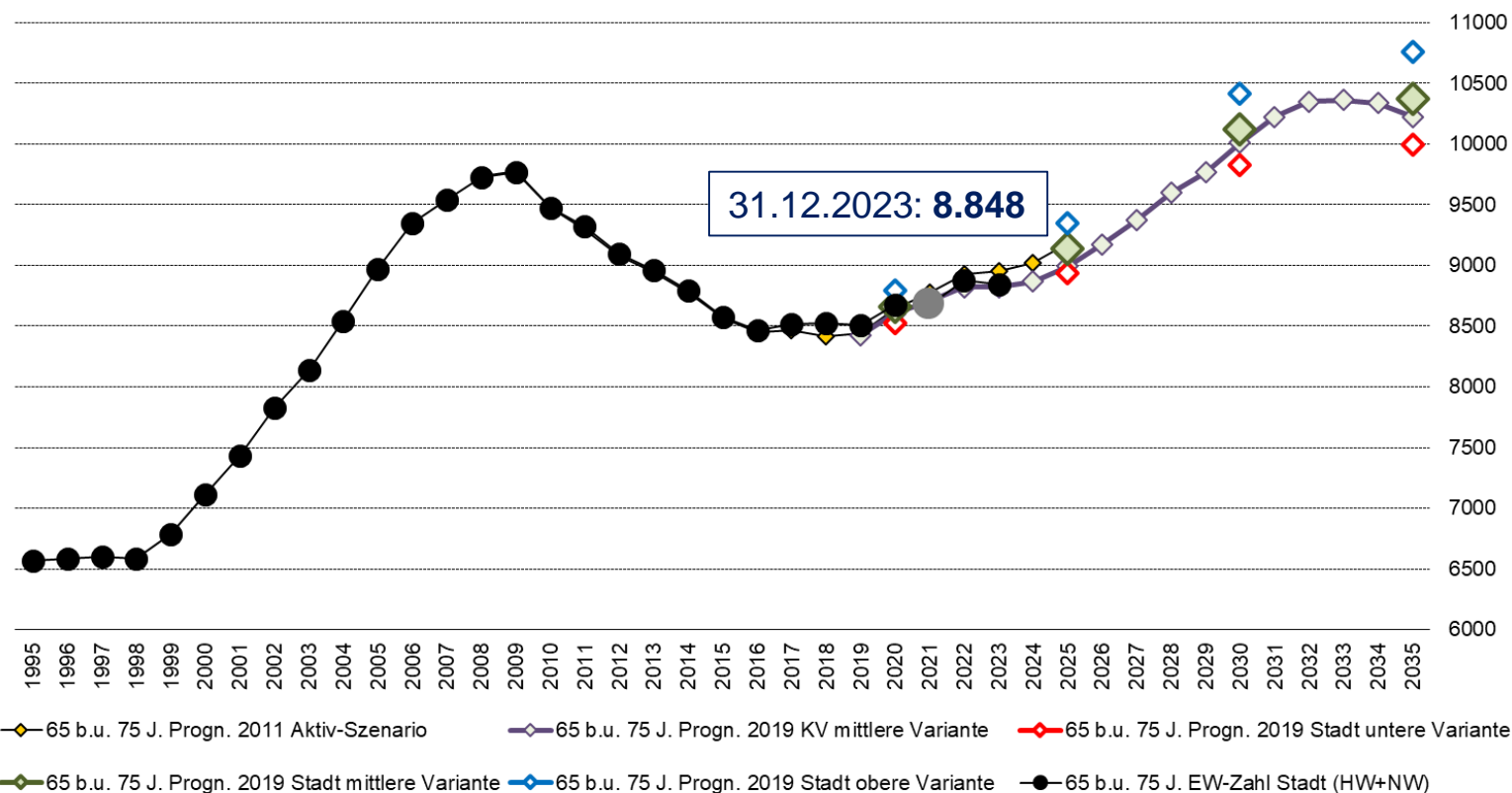
Bevölkerungsentwicklung der Stadt Delmenhorst seit 1995
und Prognose 2019 bis 2035
45 bis unter 65 Jahre



Bevölkerungs-Prognose 2019 – 65 bis unter 75 Jahre

Gesamtstadt 65 bis u. 75	Einwohnerzahl			Veränderung zu 2023 absolut			Veränderung zu 2023 relativ		
	Untere Variante	Mittlere Variante	Obere Variante	Untere Variante	Mittlere Variante	Obere Variante	Untere Variante	Mittlere Variante	Obere Variante
2023		8848							
2025 (Prognose)	8935	9135	9345	87	287	497	1,0%	3,2%	5,6%
2030 (Prognose)	9825	10120	10415	977	1272	1567	11,0%	14,4%	17,7%
2035 (Prognose)	9995	10375	10755	1147	1527	1907	13,0%	17,3%	21,6%

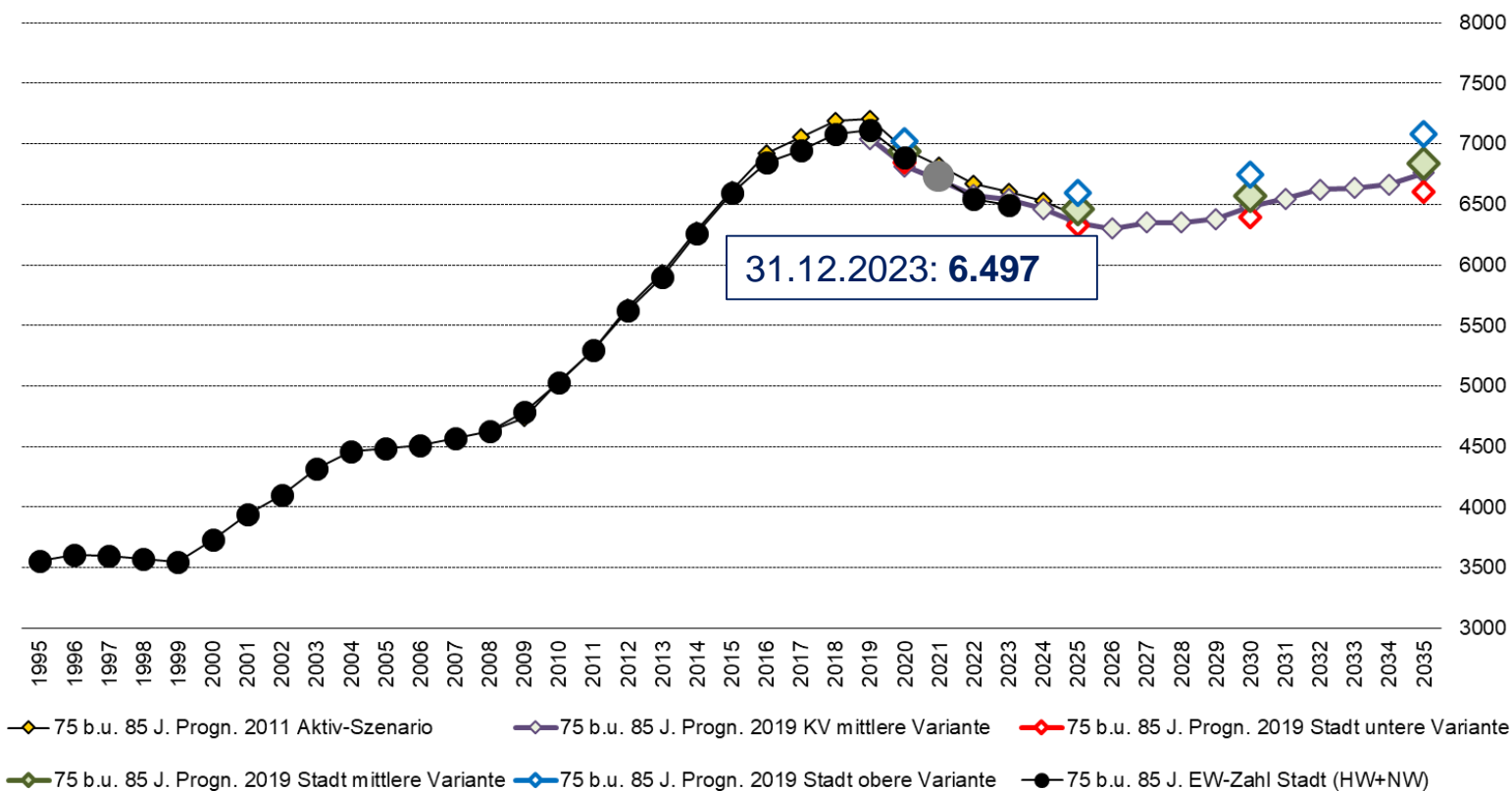
Bevölkerungsentwicklung der Stadt Delmenhorst seit 1995
und Prognose 2019 bis 2035
65 bis unter 75 Jahre



Bevölkerungs-Prognose 2019 – 75 bis unter 85 Jahre

Gesamtstadt 75 bis u. 85	Einwohnerzahl			Veränderung zu 2023 absolut			Veränderung zu 2023 relativ		
	Untere Variante	Mittlere Variante	Obere Variante	Untere Variante	Mittlere Variante	Obere Variante	Untere Variante	Mittlere Variante	Obere Variante
2023		6497							
2025 (Prognose)	6325	6460	6595	-172	-37	98	-2,6%	-0,6%	1,5%
2030 (Prognose)	6395	6570	6745	-102	73	248	-1,6%	1,1%	3,8%
2035 (Prognose)	6600	6840	7080	103	343	583	1,6%	5,3%	9,0%

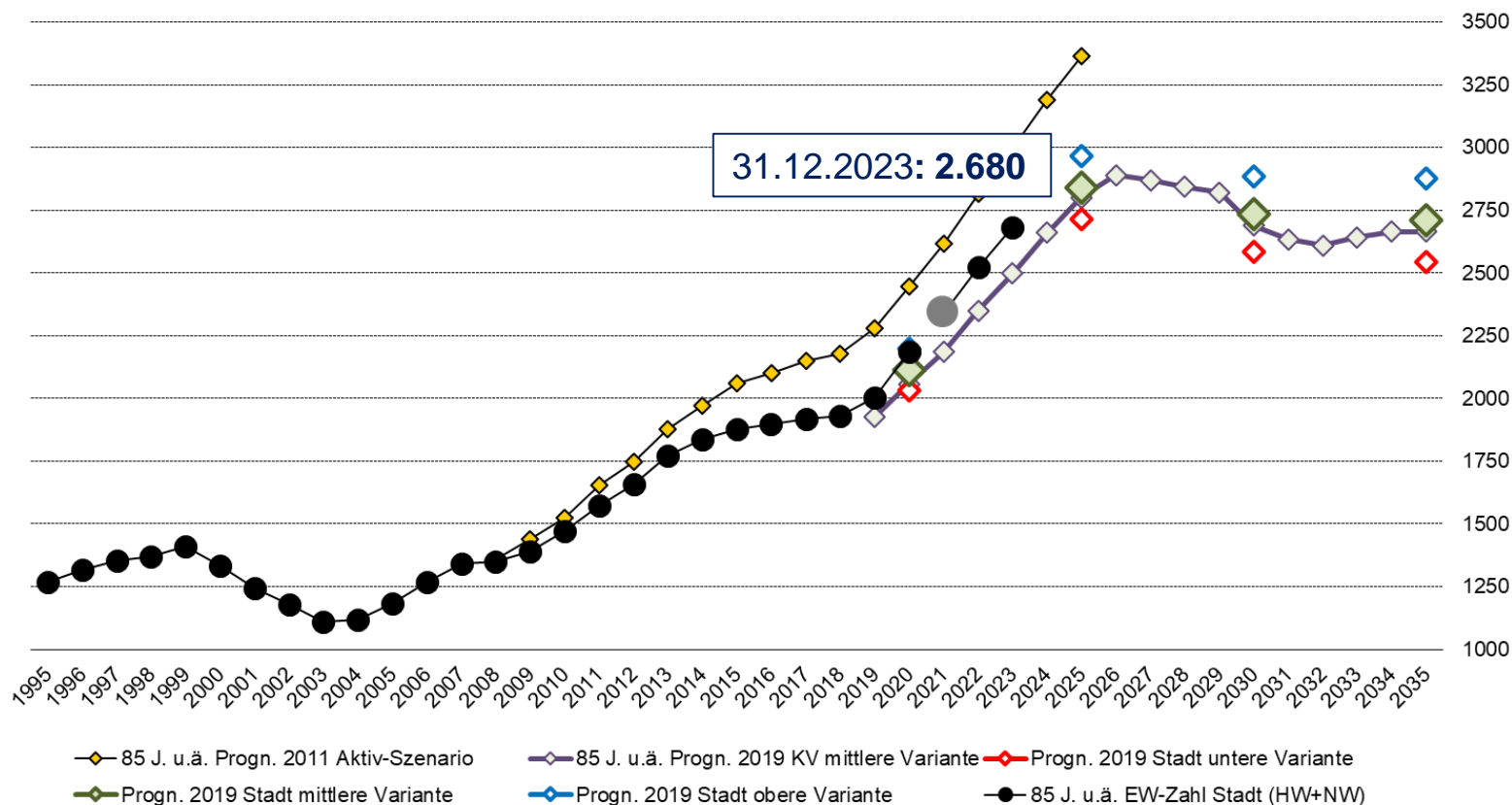
Bevölkerungsentwicklung der Stadt Delmenhorst seit 1995
und Prognose 2019 bis 2035
75 bis unter 85 Jahre



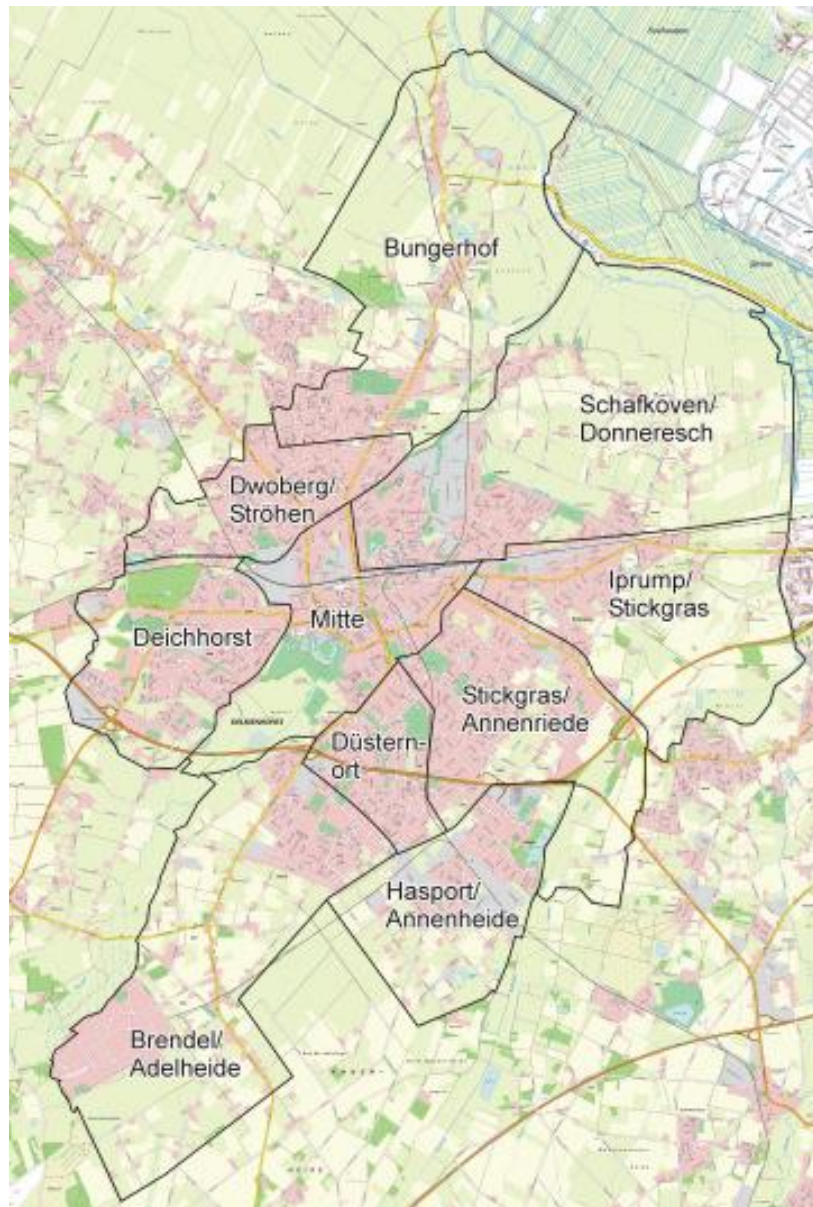
Bevölkerungs-Prognose 2019 – 85 Jahre und älter

Gesamtstadt über 85	Einwohnerzahl			Veränderung zu 2023 absolut			Veränderung zu 2023 relativ		
	Untere Variante	Mittlere Variante	Obere Variante	Untere Variante	Mittlere Variante	Obere Variante	Untere Variante	Mittlere Variante	Obere Variante
2023		2680							
2025 (Prognose)	2715	2840	2965	35	160	285	1,3%	6,0%	10,6%
2030 (Prognose)	2585	2735	2885	95	55	205	3,5%	2,1%	7,6%
2035 (Prognose)	2545	2710	2875	135	30	195	5,0%	1,1%	7,3%

Bevölkerungsentwicklung der Stadt Delmenhorst seit 1995 und Prognose 2019 bis 2035
85 Jahre und älter



Kleinräumige Gliederung nach Stadtbezirken



Abgrenzung der statistischen Bezirke:

- 0 – Brendel/Adelheide,
- 1 – Mitte,
- 2 – Deichhorst,
- 3 – Dwoberg/Ströhen,
- 4 – Bungerhof,
- 5 – Schafkoven/Donneresch,
- 6 – Iprump/Stickgras,
- 7 – Stickgras/Annenriede,
- 8 – Hasport/Annenheide,
- 9 – Düsternort

Entwicklung Bevölkerungszahl im Jahr 2023

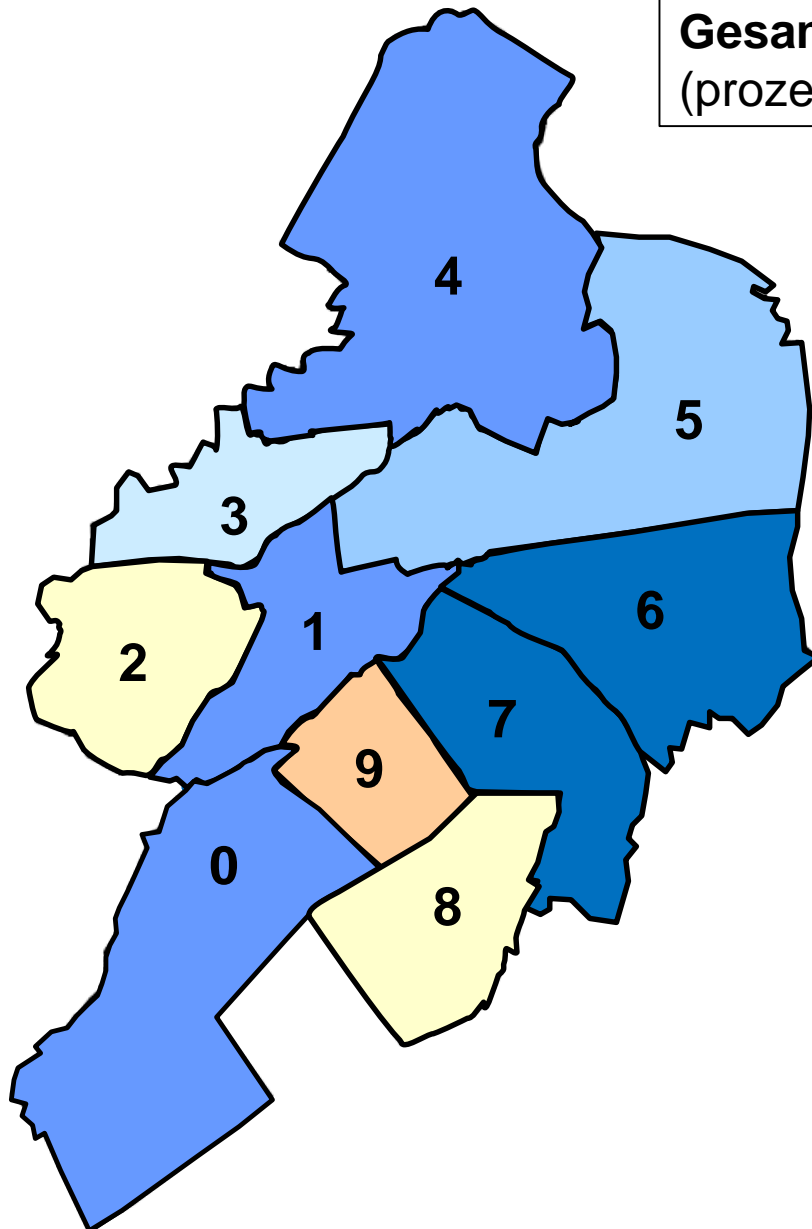
Gesamtbevölkerung
(prozentuale Werte)

Veränderung im Stadtbezirk
vom 31.12.2022 bis 31.12.2023

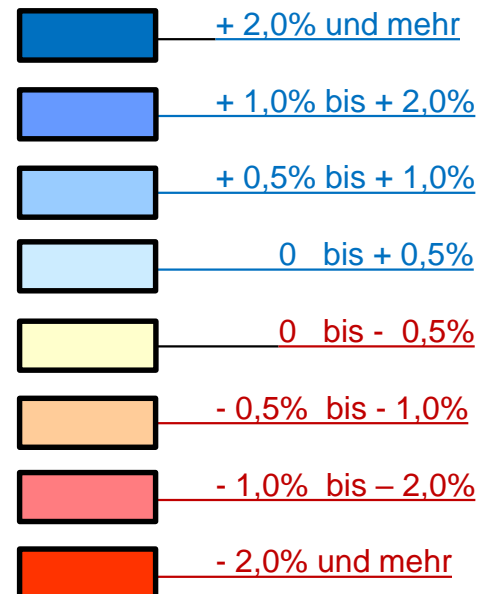
Personen mit Haupt- und Nebenwohnsitz
nach Einwohnermeldedatei

31.12.2022: 82.505

31.12.2023: 83.060 (+ 0,67%)



LEGENDE



Entwicklung Bevölkerungszahl im Jahr 2023

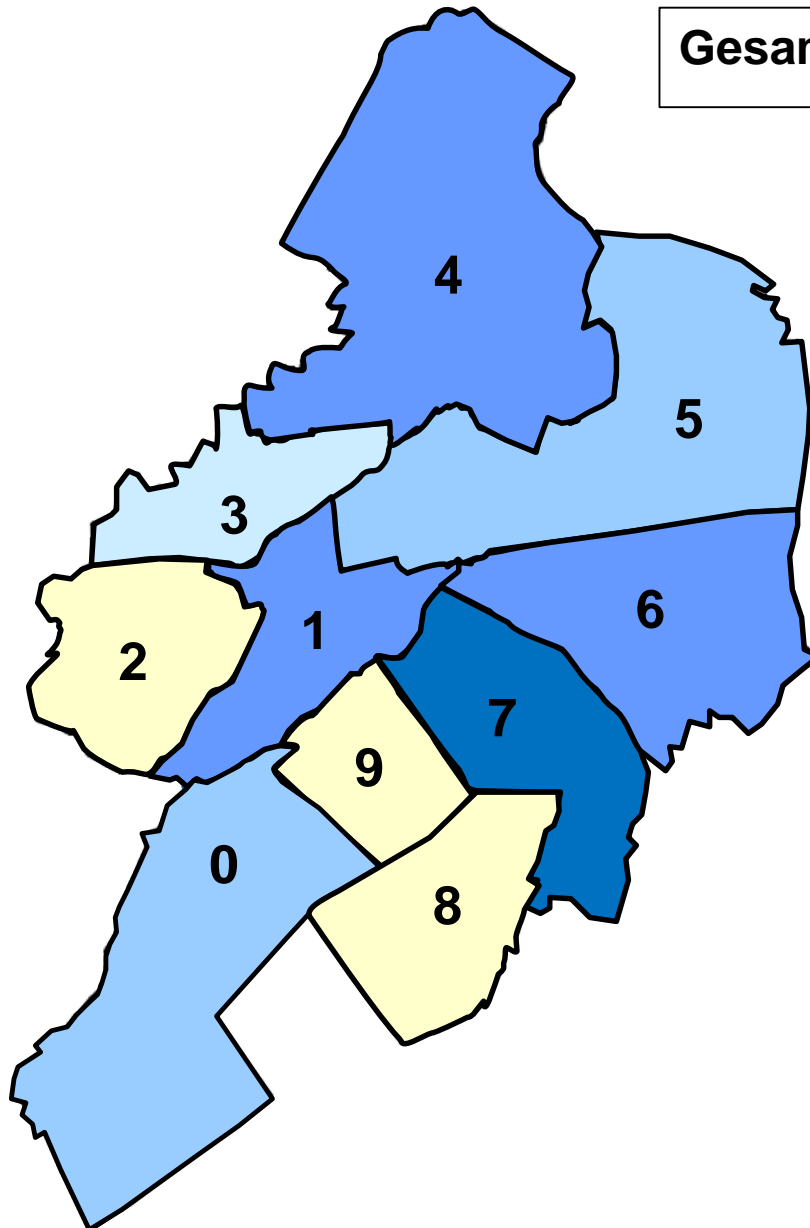
Gesamtbevölkerung (absolute Werte)

Veränderung im Stadtbezirk
vom 31.12.2022 bis 31.12.2023

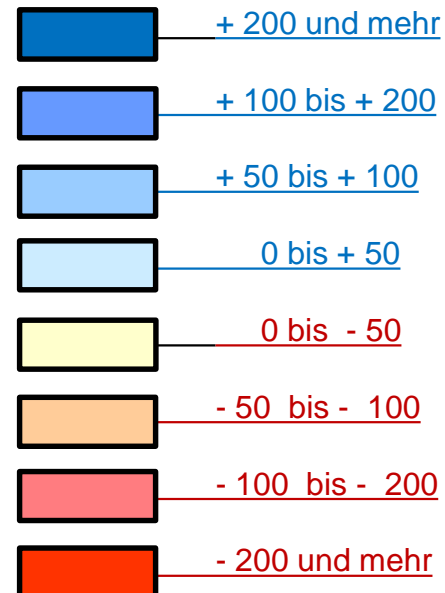
Personen mit Haupt- und Nebenwohnsitz
nach Einwohnermeldedatei

31.12.2022: 82.505

31.12.2023: 83.060 (+ 555)



LEGENDE



Entwicklung Bevölkerungszahl im Jahr 2023

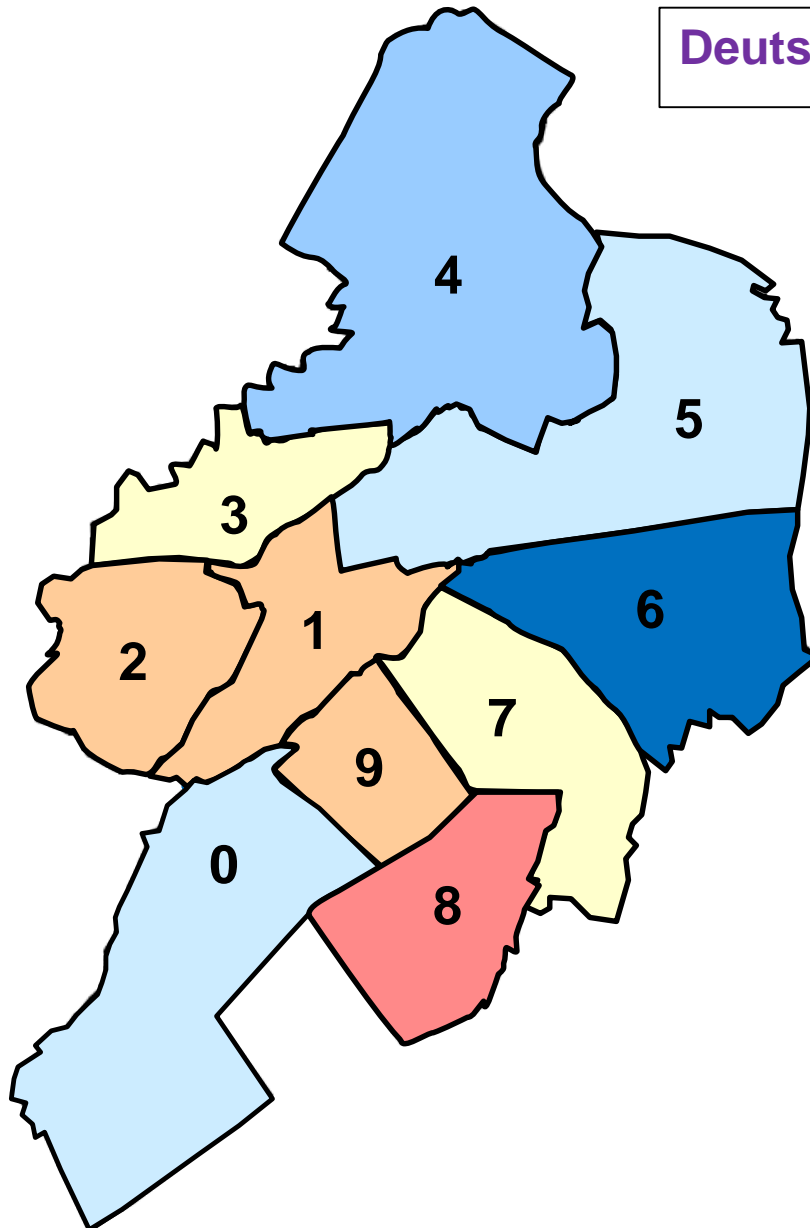
Deutsche (prozentuale Werte)

**Veränderung im Stadtbezirk
vom 31.12.2022 bis 31.12.2023**

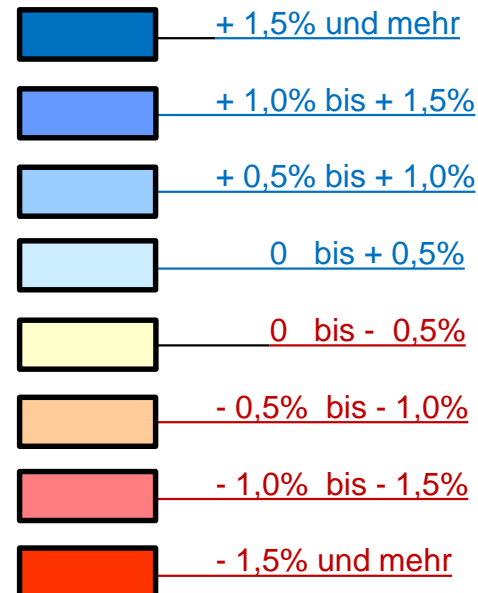
**Personen mit Haupt- und Nebenwohnsitz
nach Einwohnermeldedatei**

31.12.2022: 67.006

31.12.2023: 66.704 (- 0,45%)



LEGENDE



Entwicklung Bevölkerungszahl im Jahr 2023

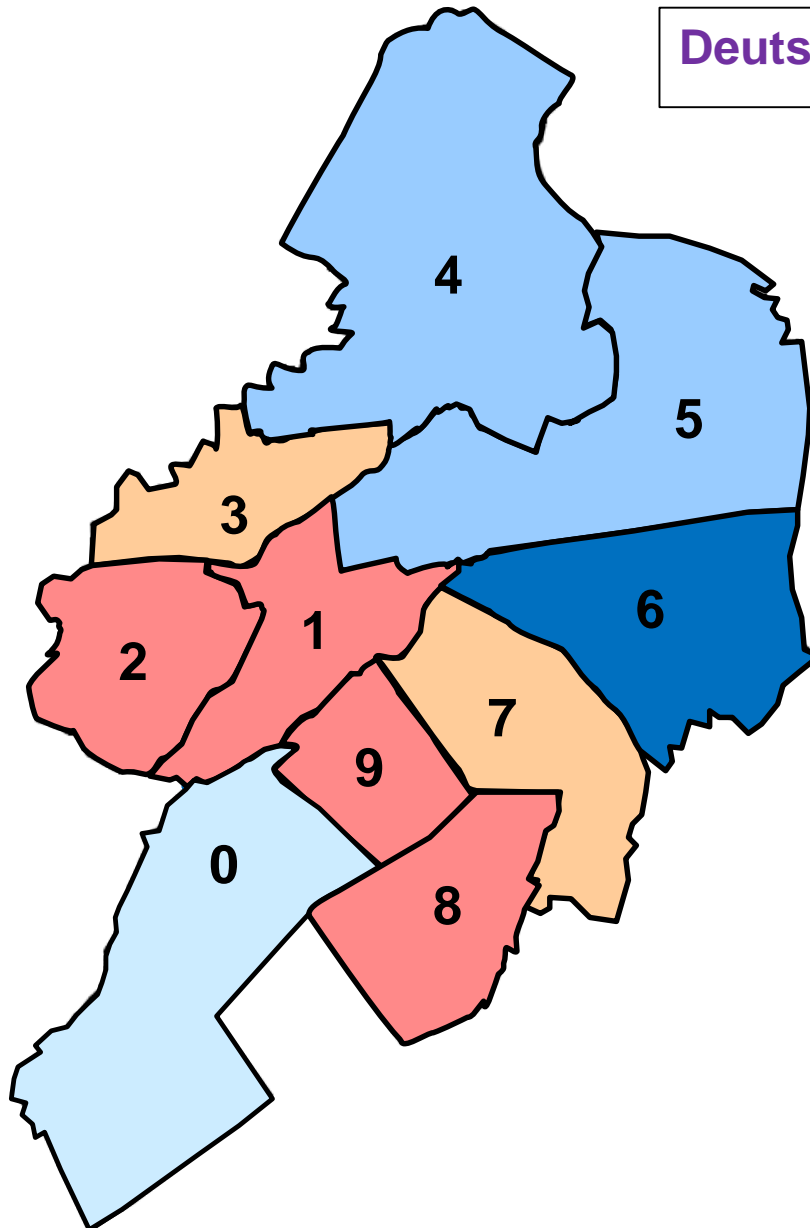
Deutsche (absolute Werte)

**Veränderung im Stadtbezirk
vom 31.12.2022 bis 31.12.2023**

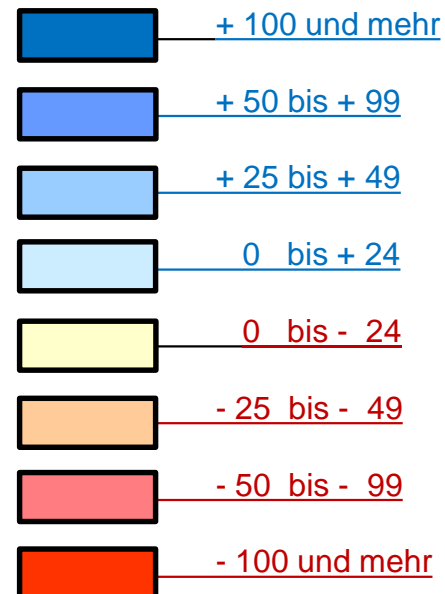
**Personen mit Haupt- und Nebenwohnsitz
nach Einwohnermeldedatei**

31.12.2022: 67.006

31.12.2023: 66.704 (- 302)



LEGENDE



Entwicklung Bevölkerungszahl im Jahr 2023

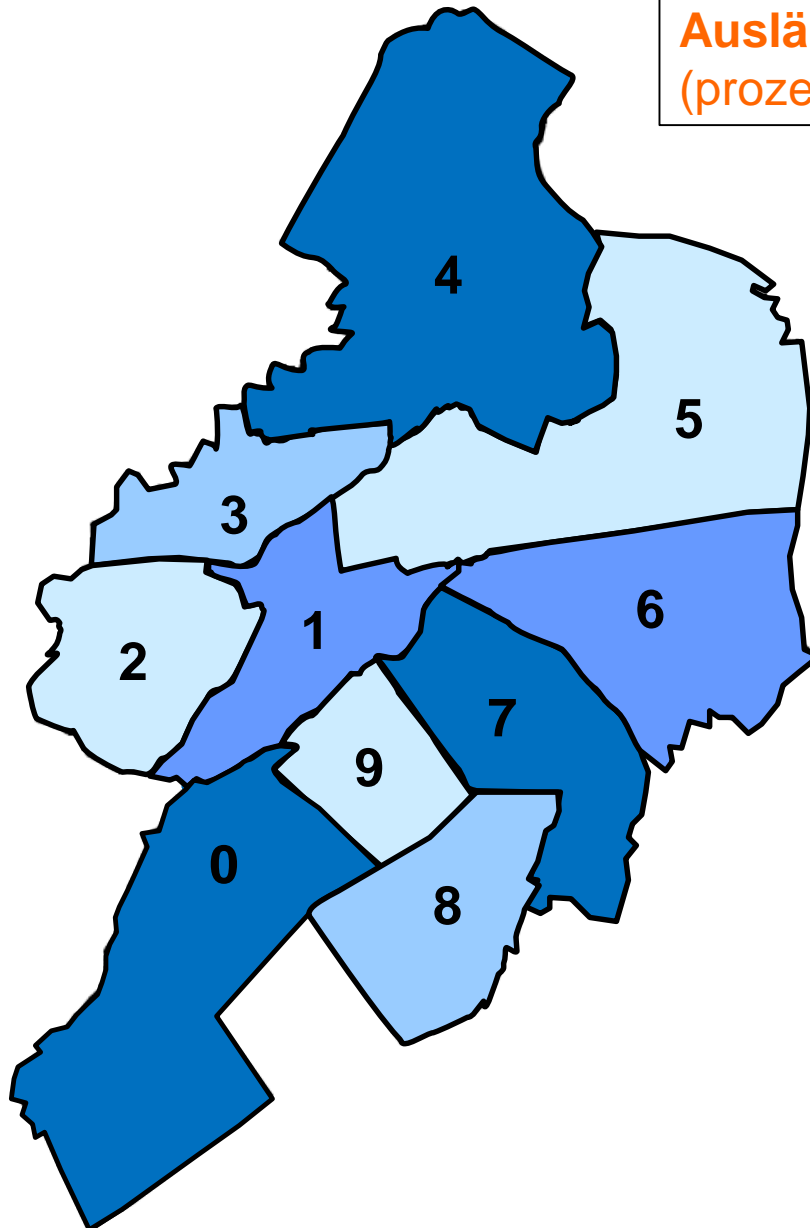
Ausländische Staatsangehörige (prozentuale Werte)

**Veränderung im Stadtbezirk
vom 31.12.2022 bis 31.12.2023**

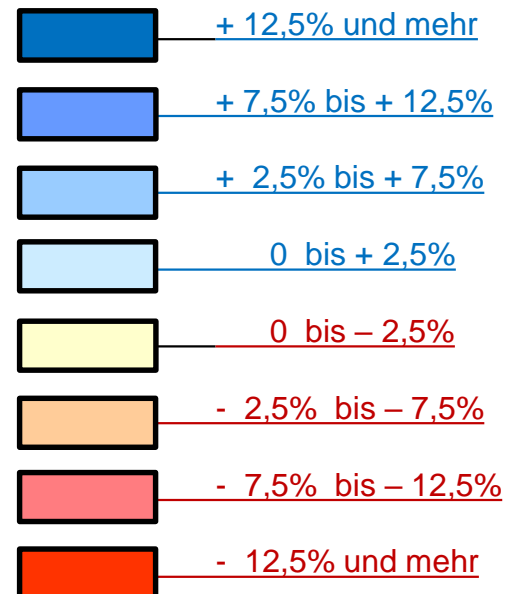
**Personen mit Haupt- und Nebenwohnsitz
nach Einwohnermeldedatei**

31.12.2022: 15.499

31.12.2023: 16.356 (+ 5,53%)



LEGENDE



Entwicklung Bevölkerungszahl im Jahr 2023

Ausländische Staatsangehörige (absolute Werte)

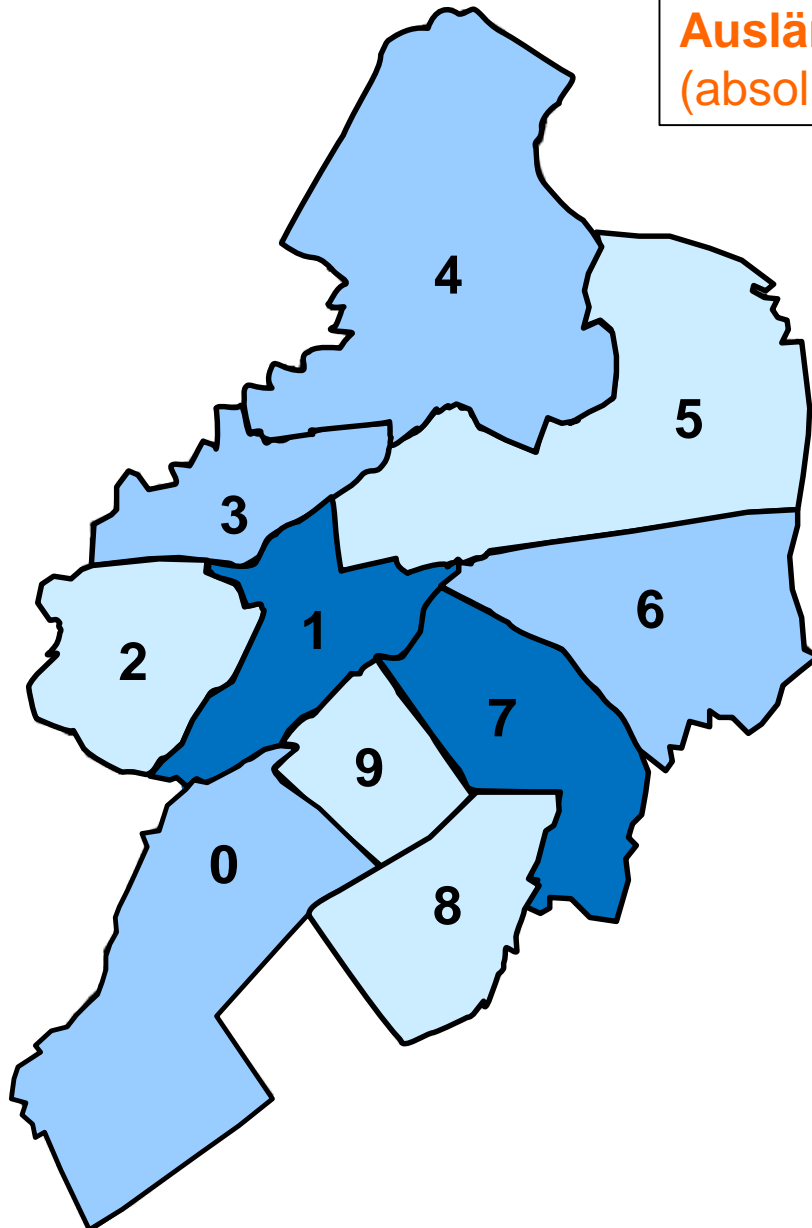
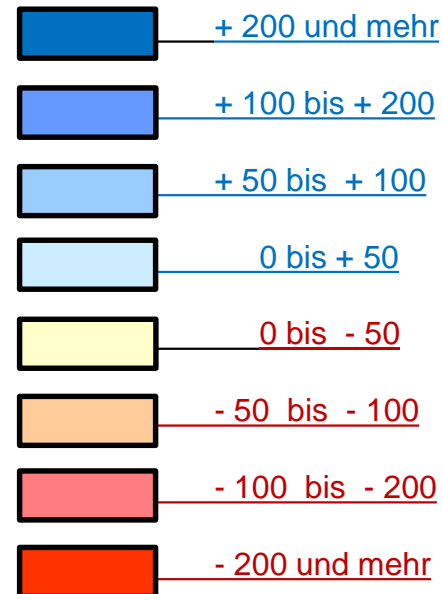
**Veränderung im Stadtbezirk
vom 31.12.2022 bis 31.12.2023**

**Personen mit Haupt- und Nebenwohnsitz
nach Einwohnermeldedatei**

31.12.2022: 15.499

31.12.2023: 16.356 (+ 857)

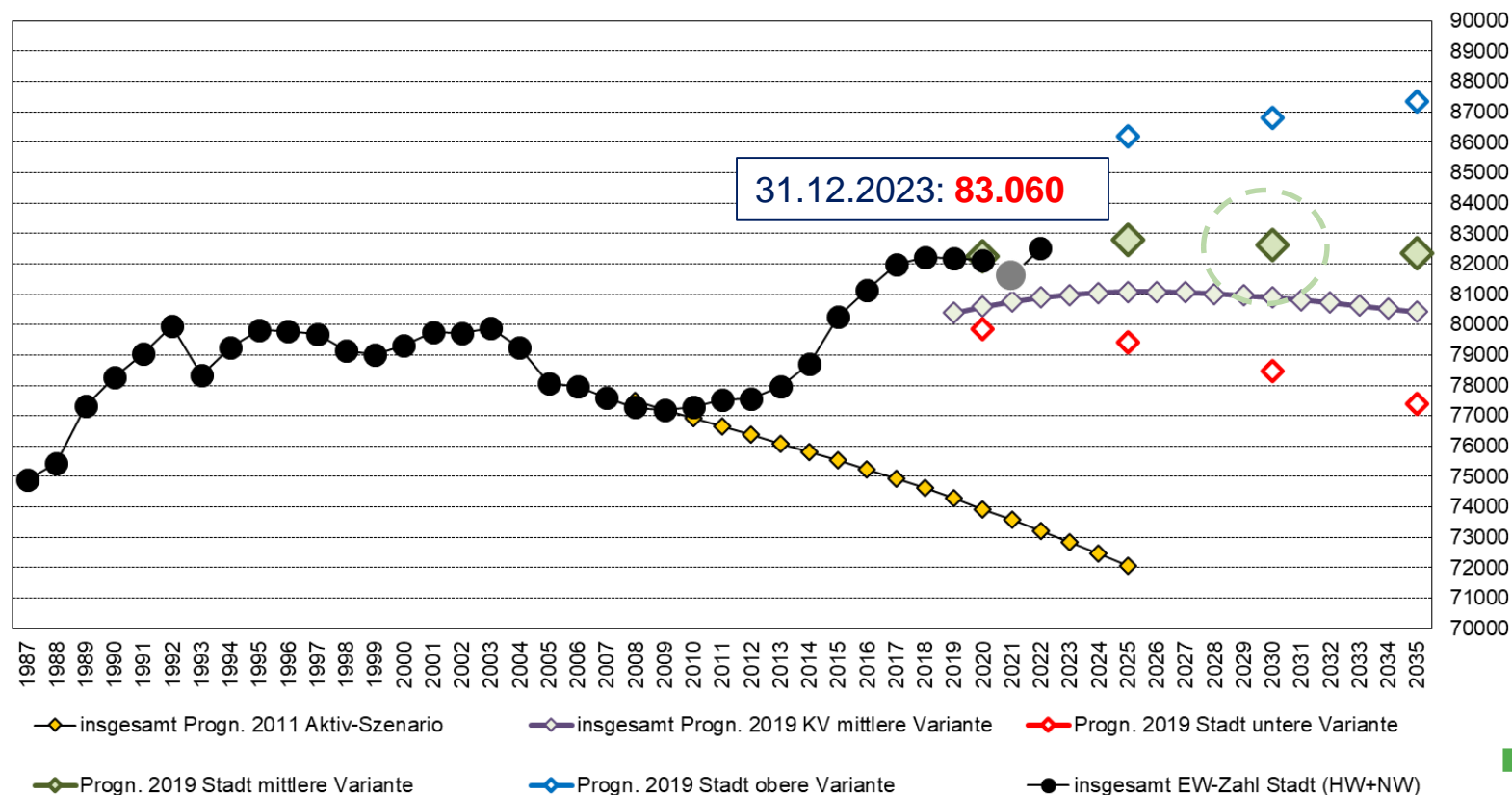
LEGENDE



Bevölkerungs-Prognose 2019 - Gesamtbevölkerung

Gesamtstadt Gesamt	Einwohnerzahl			Veränderung zu 2023 absolut			Veränderung zu 2023 relativ		
	Untere Variante	Mittlere Variante	Obere Variante	Untere Variante	Mittlere Variante	Obere Variante	Untere Variante	Mittlere Variante	Obere Variante
2023		83060							
2025 (Prognose)	79405	82795	86205	-3655	-265	3145	-4,5%	-0,3%	3,8%
2030 (Prognose)	78460	82625	86800	-4600	-435	3740	-5,5%	-0,5%	4,5%
2035 (Prognose)	77395	82360	87355	-5665	-700	4295	-6,8%	-0,8%	5,2%

Bevölkerungsentwicklung der Stadt Delmenhorst seit 1987
und Prognose 2019 bis 2035
Gesamt-Bevölkerungszahl

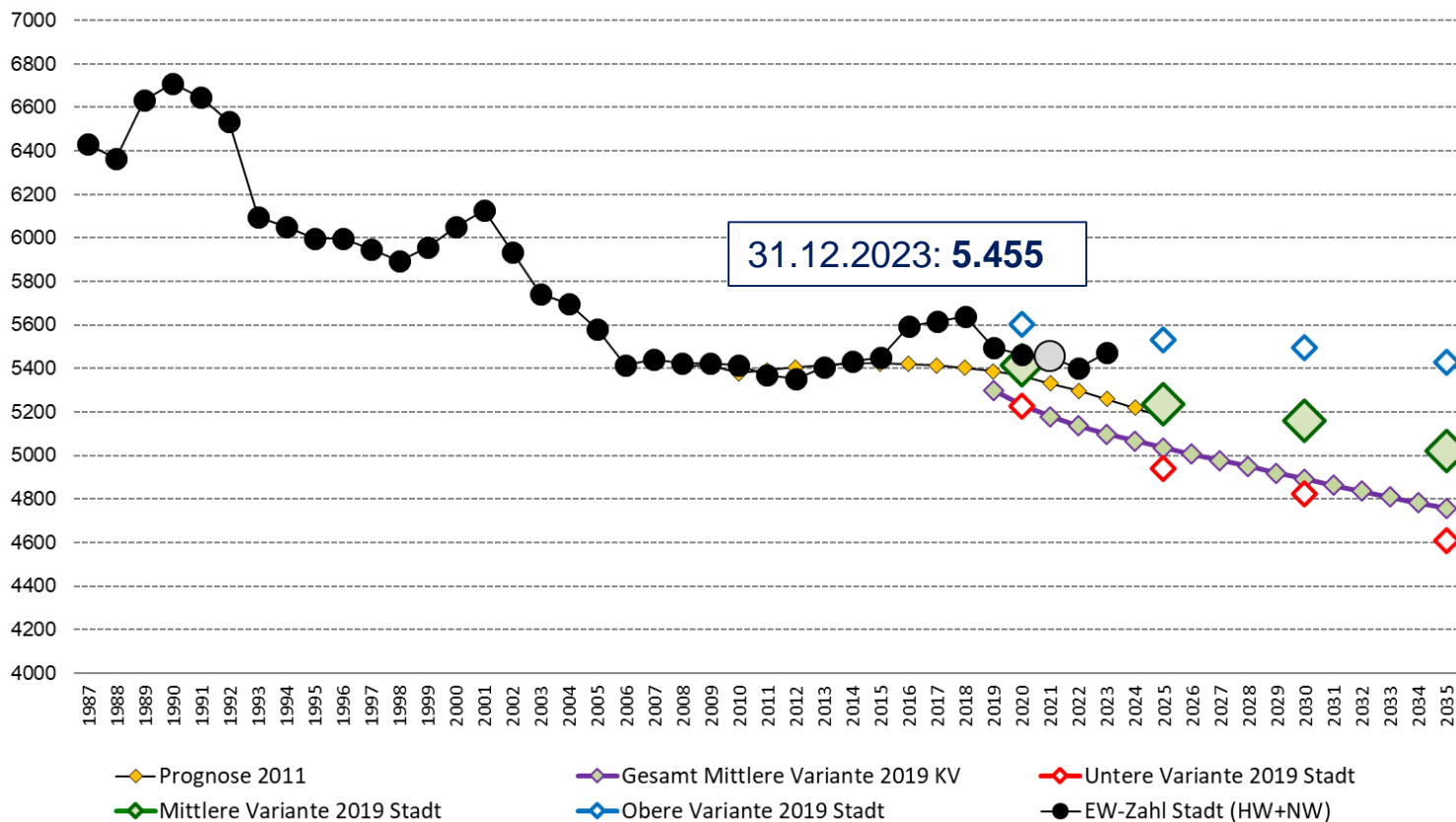


Bevölkerungs-Prognose 2019 – 0: Brendel / Adelheide

Stat. Bezirk 0
Gesamt

	Einwohnerzahl			Veränderung zu 2023 absolut			Veränderung zu 2023 relativ		
	Untere Variante	Mittlere Variante	Obere Variante	Untere Variante	Mittlere Variante	Obere Variante	Untere Variante	Mittlere Variante	Obere Variante
2023		5455							
2025 (Prognose)	4940	5235	5530	-515	-220	75	-9,4%	-4,0%	1,4%
2030 (Prognose)	4825	5160	5495	-630	-295	40	-11,5%	-5,4%	0,7%
2035 (Prognose)	4610	5020	5430	-845	-435	25	-15,5%	-8,0%	0,5%

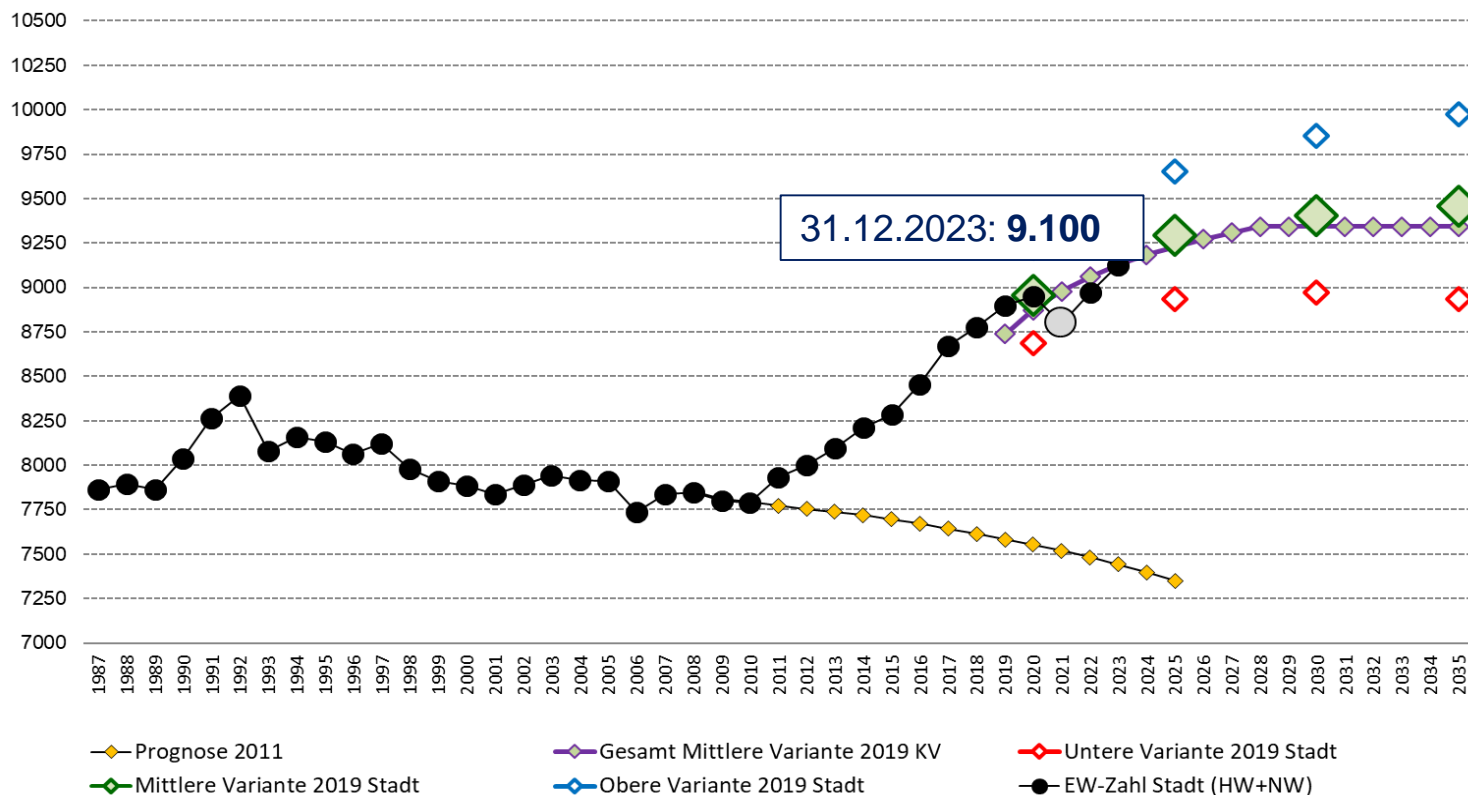
Bevölkerungsentwicklung der Stadt Delmenhorst seit 1987
und Prognose 2019 bis 2035
Statistischer Bezirk 0 (Brendel/Adelheide) - Insgesamt



Bevölkerungs-Prognose 2019 – 1: Mitte

Stat. Bezirk 1 Gesamt	Einwohnerzahl			Veränderung zu 2023 absolut			Veränderung zu 2023 relativ		
	Untere Variante	Mittlere Variante	Obere Variante	Untere Variante	Mittlere Variante	Obere Variante	Untere Variante	Mittlere Variante	Obere Variante
2023		9100							
2025 (Prognose)	8935	9295	9655	-165	195	555	-1,8%	2,1%	6,1%
2030 (Prognose)	8970	9405	9855	-130	305	755	-1,4%	3,4%	8,3%
2035 (Prognose)	8935	9455	9975	-165	355	875	-1,8%	3,9%	9,6%

Bevölkerungsentwicklung der Stadt Delmenhorst seit 1987 und Prognose 2019 bis 2035
Statistischer Bezirk 1 (Mitte) - Insgesamt

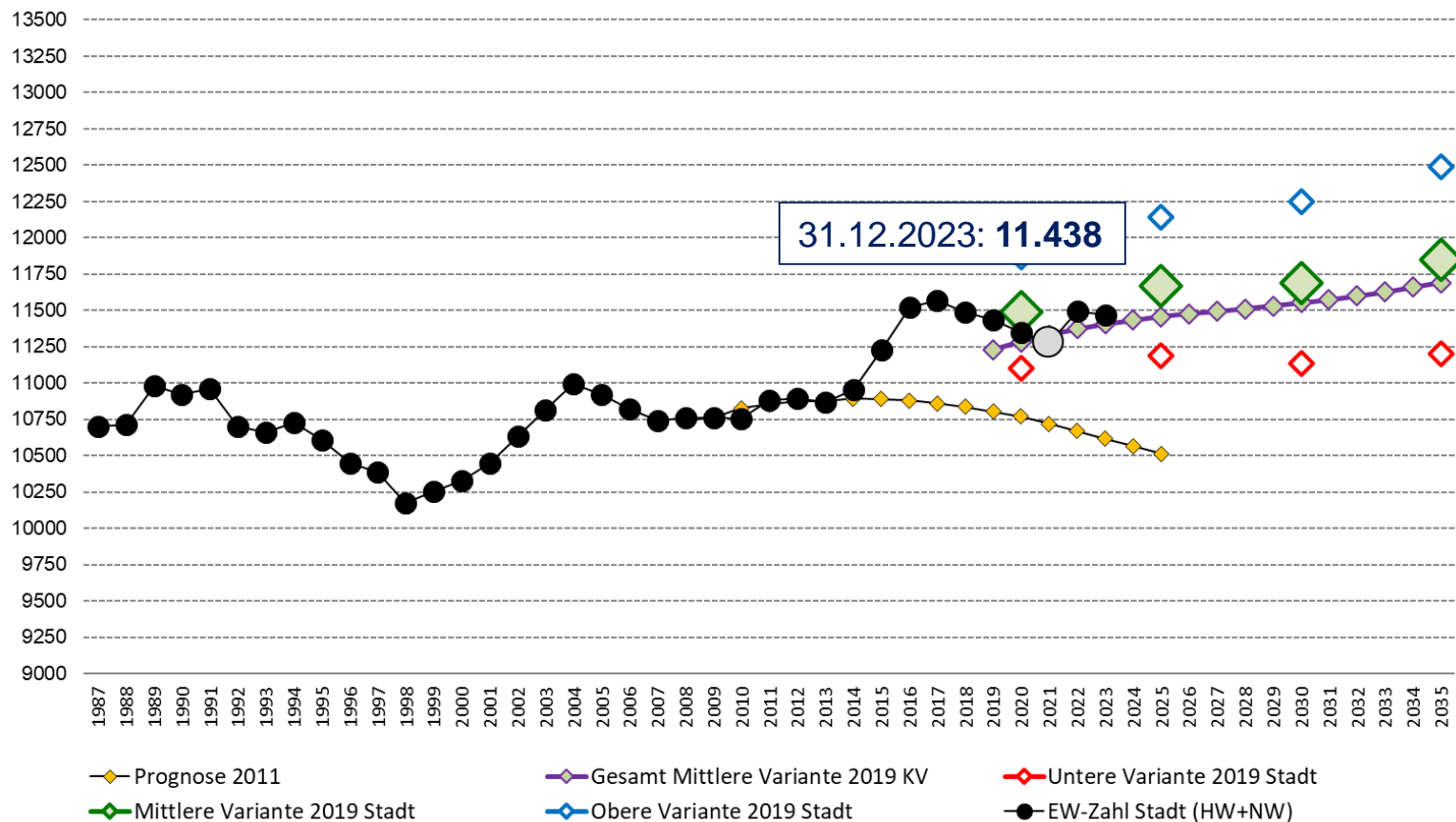


Bevölkerungs-Prognose 2019 – 2: Deichhorst

Stat. Bezirk 2
Gesamt

	Einwohnerzahl			Veränderung zu 2023 absolut			Veränderung zu 2023 relativ		
	Untere Variante	Mittlere Variante	Obere Variante	Untere Variante	Mittlere Variante	Obere Variante	Untere Variante	Mittlere Variante	Obere Variante
2023		11438							
2025 (Prognose)	11190	11665	12140	-248	227	702	-2,2%	2,0%	6,1%
2030 (Prognose)	11135	11690	12250	-303	252	812	-2,6%	2,2%	7,1%
2035 (Prognose)	11200	11845	12490	-238	407	1052	-2,1%	3,6%	9,2%

Bevölkerungsentwicklung der Stadt Delmenhorst seit 1987
und Prognose 2019 bis 2035
Statistischer Bezirk 2 (Deichhorst) - Insgesamt

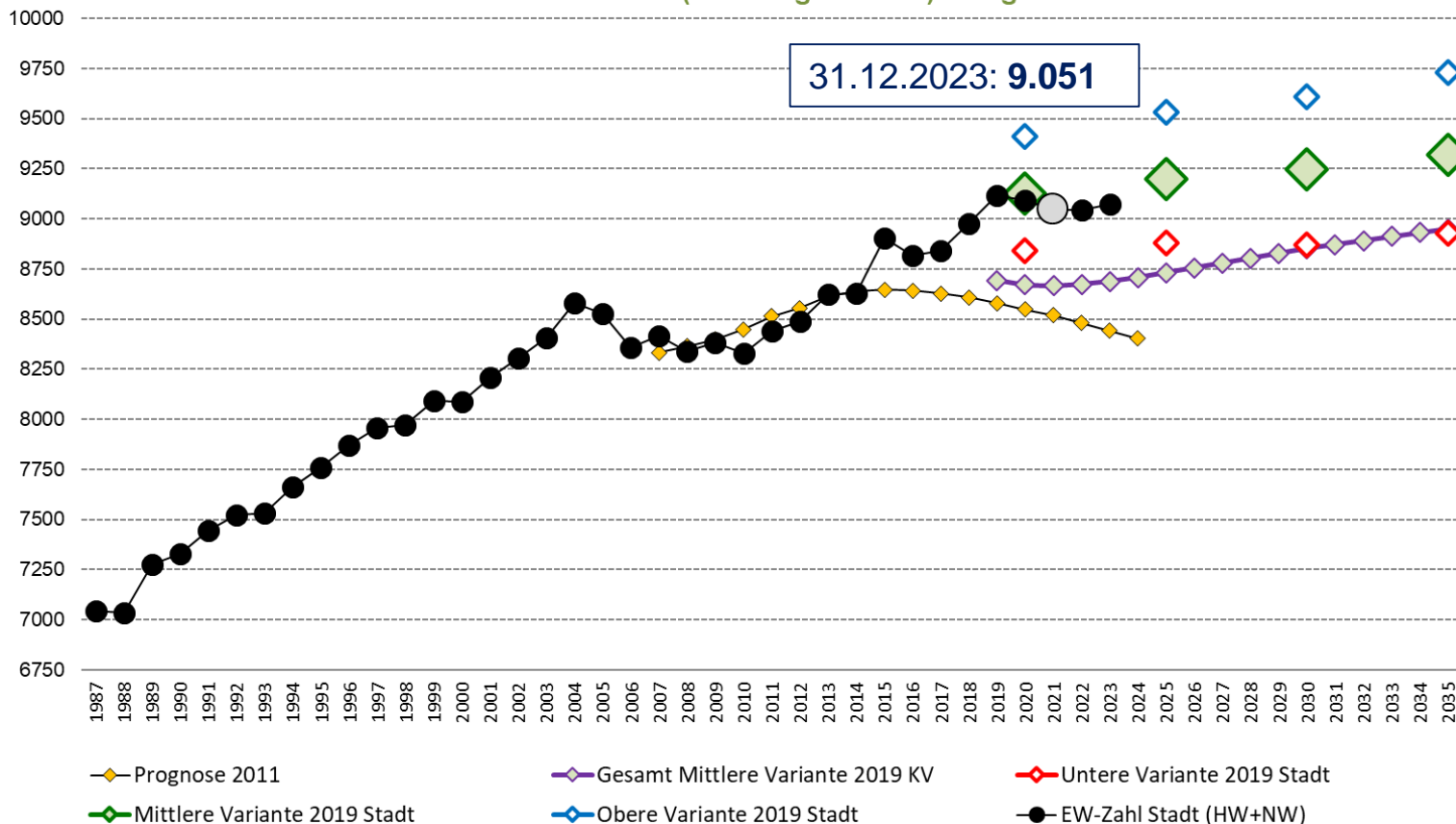


Bevölkerungs-Prognose 2019 – 3: Dwoberg/Ströhen

Stat. Bezirk 3 Gesamt	Einwohnerzahl			Veränderung zu 2023 absolut			Veränderung zu 2023 relativ		
	Untere Variante	Mittlere Variante	Obere Variante	Untere Variante	Mittlere Variante	Obere Variante	Untere Variante	Mittlere Variante	Obere Variante
2023		9051							
2025 (Prognose)	8880	9200	9530	-171	149	479	-1,9%	1,6%	5,3%
2030 (Prognose)	8870	9245	9610	-181	194	559	-2,0%	2,1%	6,2%
2035 (Prognose)	8920	9320	9730	-131	269	679	-1,4%	3,0%	7,5%

Bevölkerungsentwicklung der Stadt Delmenhorst seit 1987 und Prognose 2019 bis 2035

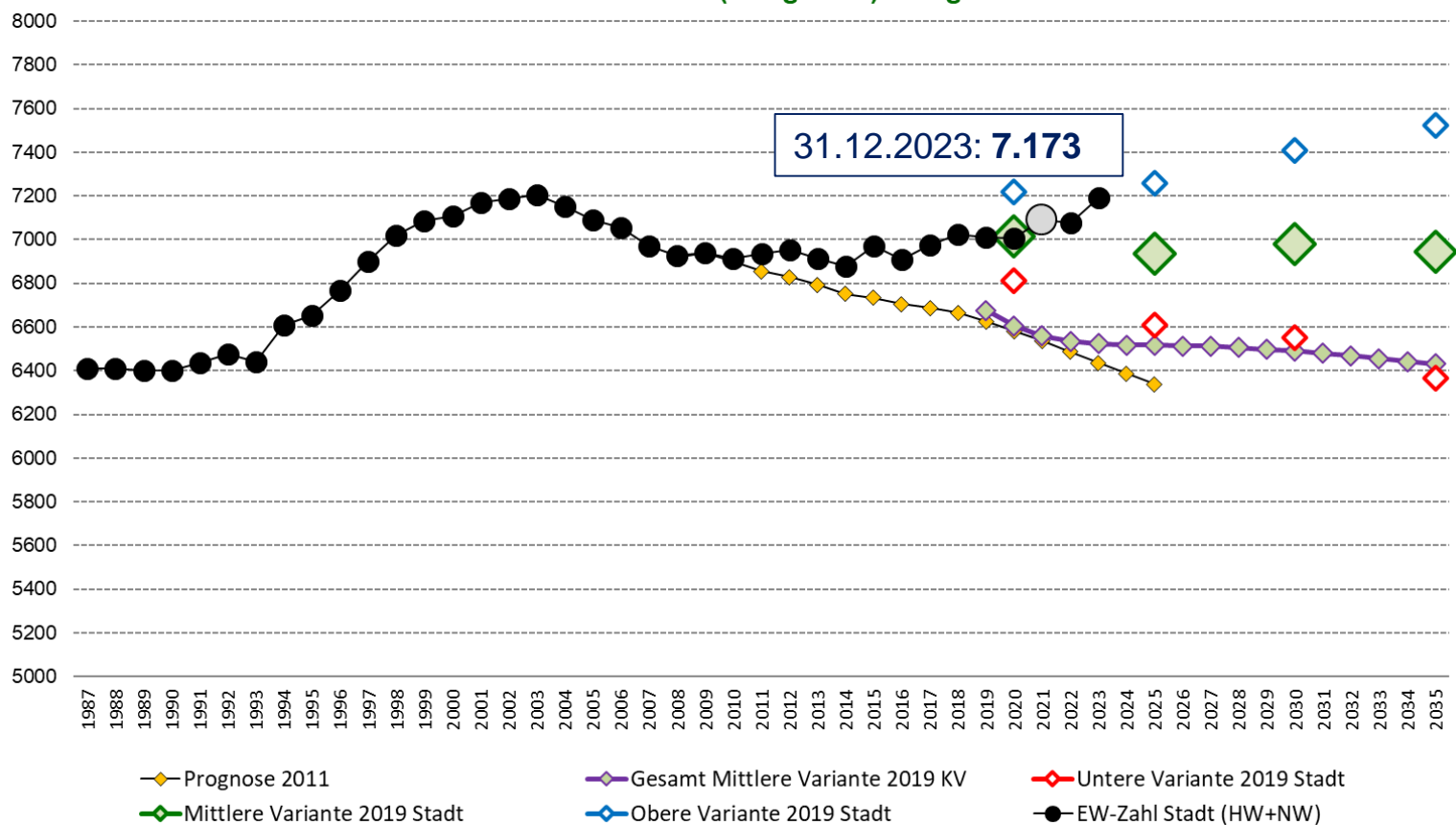
Statistischer Bezirk 3 (Dwoberg/Ströhen) - Insgesamt



Bevölkerungs-Prognose 2019 – 4: Bungerhof

Stat. Bezirk 4 Gesamt	Einwohnerzahl			Veränderung zu 2023 absolut			Veränderung zu 2023 relativ		
	Untere Variante	Mittlere Variante	Obere Variante	Untere Variante	Mittlere Variante	Obere Variante	Untere Variante	Mittlere Variante	Obere Variante
2023		7173							
2025 (Prognose)	6610	6935	7260	-563	-238	87	-7,8%	-3,3%	1,2%
2030 (Prognose)	6550	6980	7420	-623	-193	247	-8,7%	-2,7%	3,4%
2035 (Prognose)	6365	6940	7525	-808	-233	352	-11,3%	-3,2%	5,0%

Bevölkerungsentwicklung der Stadt Delmenhorst seit 1987
und Prognose 2019 bis 2035
Statistischer Bezirk 4 (Bungerhof) - Insgesamt



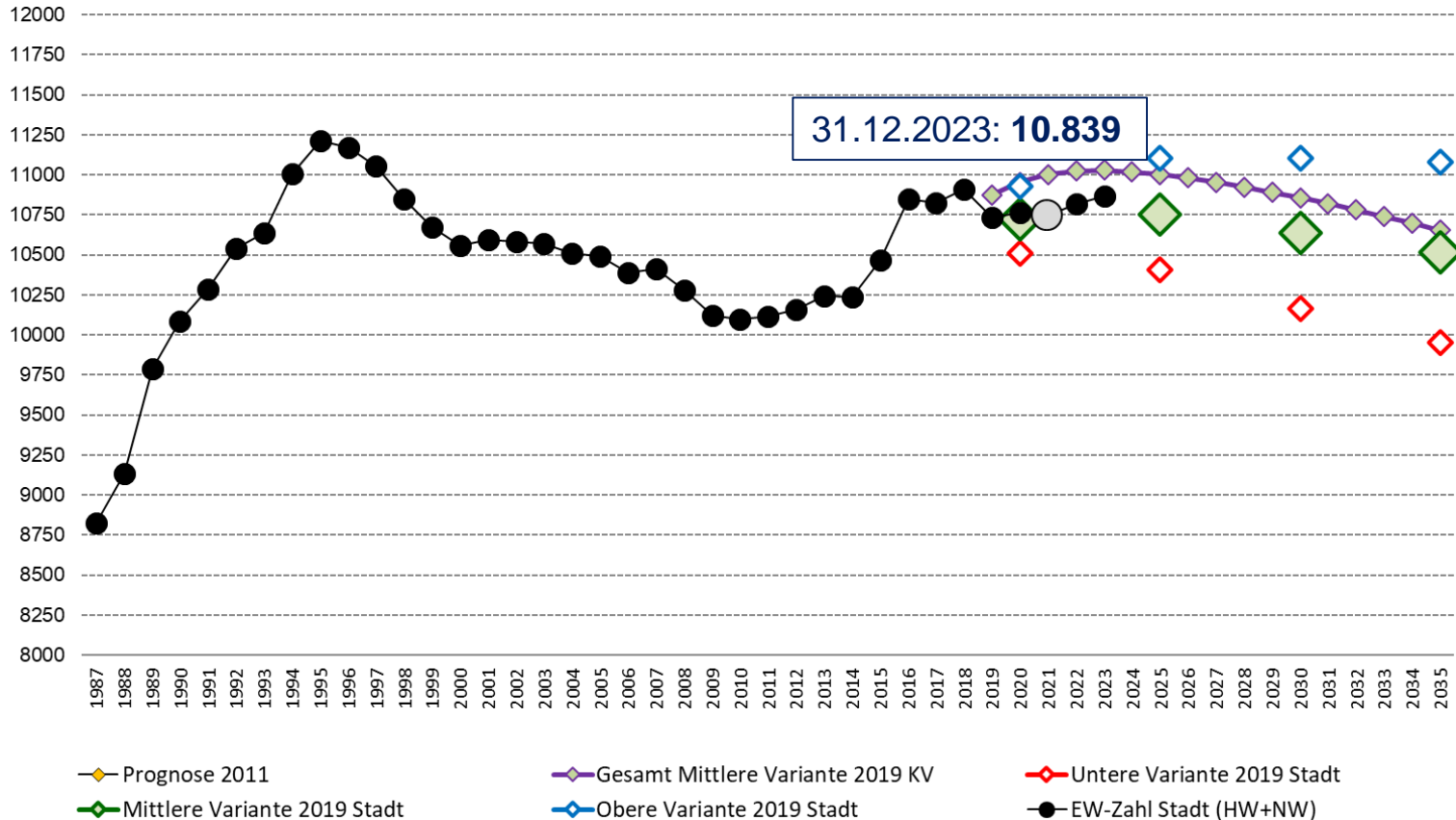
Bevölkerungs-Prognose 2019 – 5: Schafkoven/Donneresch

Stat. Bezirk 5
Gesamt

2023
2025 (Prognose)
2030 (Prognose)
2035 (Prognose)

Einwohnerzahl			Veränderung zu 2023 absolut			Veränderung zu 2023 relativ		
Untere Variante	Mittlere Variante	Obere Variante	Untere Variante	Mittlere Variante	Obere Variante	Untere Variante	Mittlere Variante	Obere Variante
	10839							
10405	10750	11105	-434	-89	266	-4,0%	-0,8%	2,5%
10165	10635	11105	-674	-204	266	-6,2%	-1,9%	2,5%
9950	10515	11080	-889	-324	241	-8,2%	-3,0%	2,2%

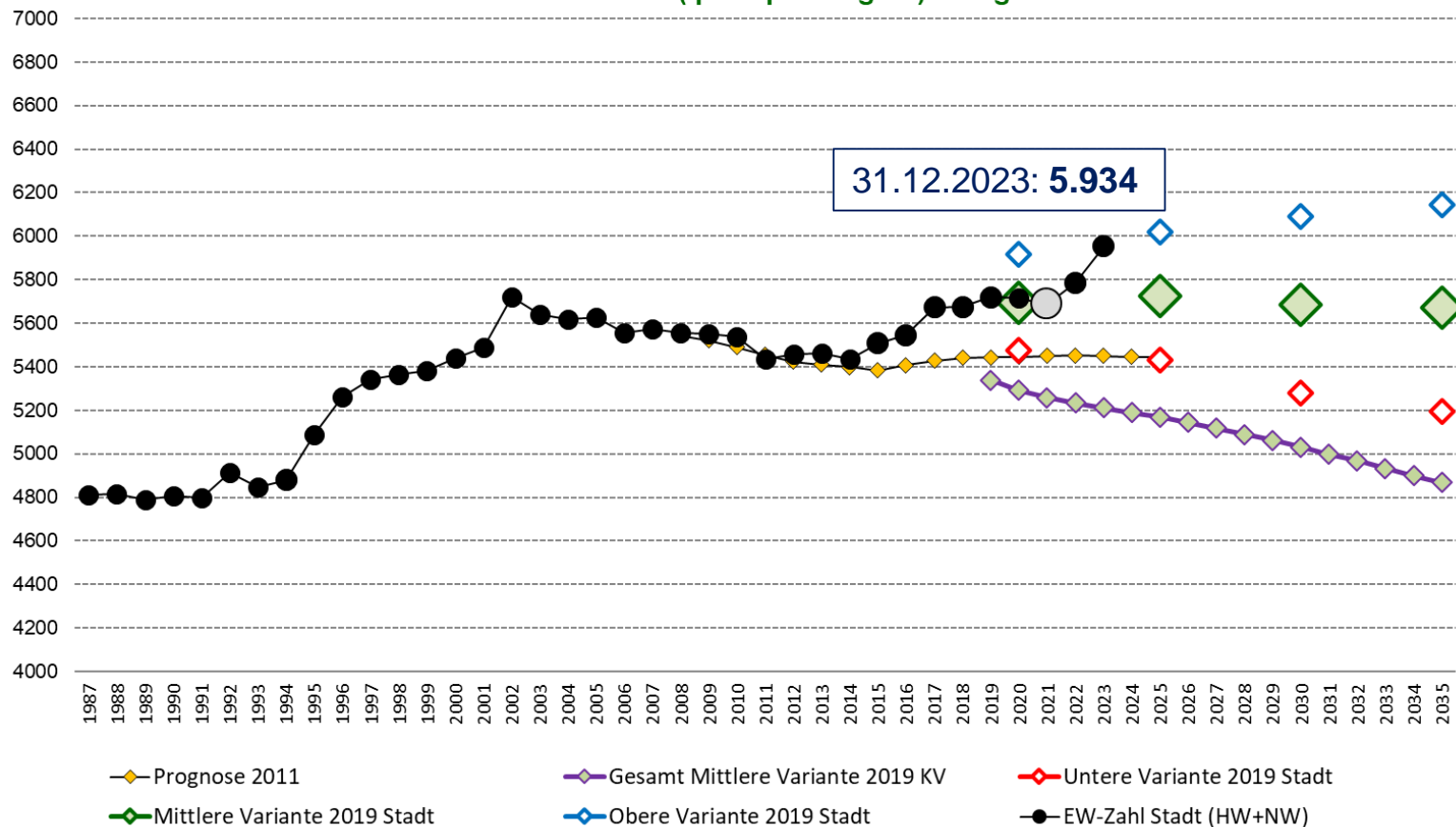
Bevölkerungsentwicklung der Stadt Delmenhorst seit 1987
und Prognose 2019 bis 2035
Statistischer Bezirk 5 (Schafkoven/Donneresch) - Insgesamt



Bevölkerungs-Prognose 2019 – 6: Iprump/Stickgras

Stat. Bezirk 6 Gesamt	Einwohnerzahl			Veränderung zu 2023 absolut			Veränderung zu 2023 relativ		
	Untere Variante	Mittlere Variante	Obere Variante	Untere Variante	Mittlere Variante	Obere Variante	Untere Variante	Mittlere Variante	Obere Variante
2023		5934							
2025 (Prognose)	5430	5725	6020	-504	-209	86	-8,5%	-3,5%	1,4%
2030 (Prognose)	5280	5685	6090	-654	-249	156	-11,0%	-4,2%	2,6%
2035 (Prognose)	5195	5670	6145	-739	-264	211	-12,5%	-4,4%	3,6%

Bevölkerungsentwicklung der Stadt Delmenhorst seit 1987
und Prognose 2019 bis 2025
Statistischer Bezirk 6 (Iprump/Stickgras) - Insgesamt

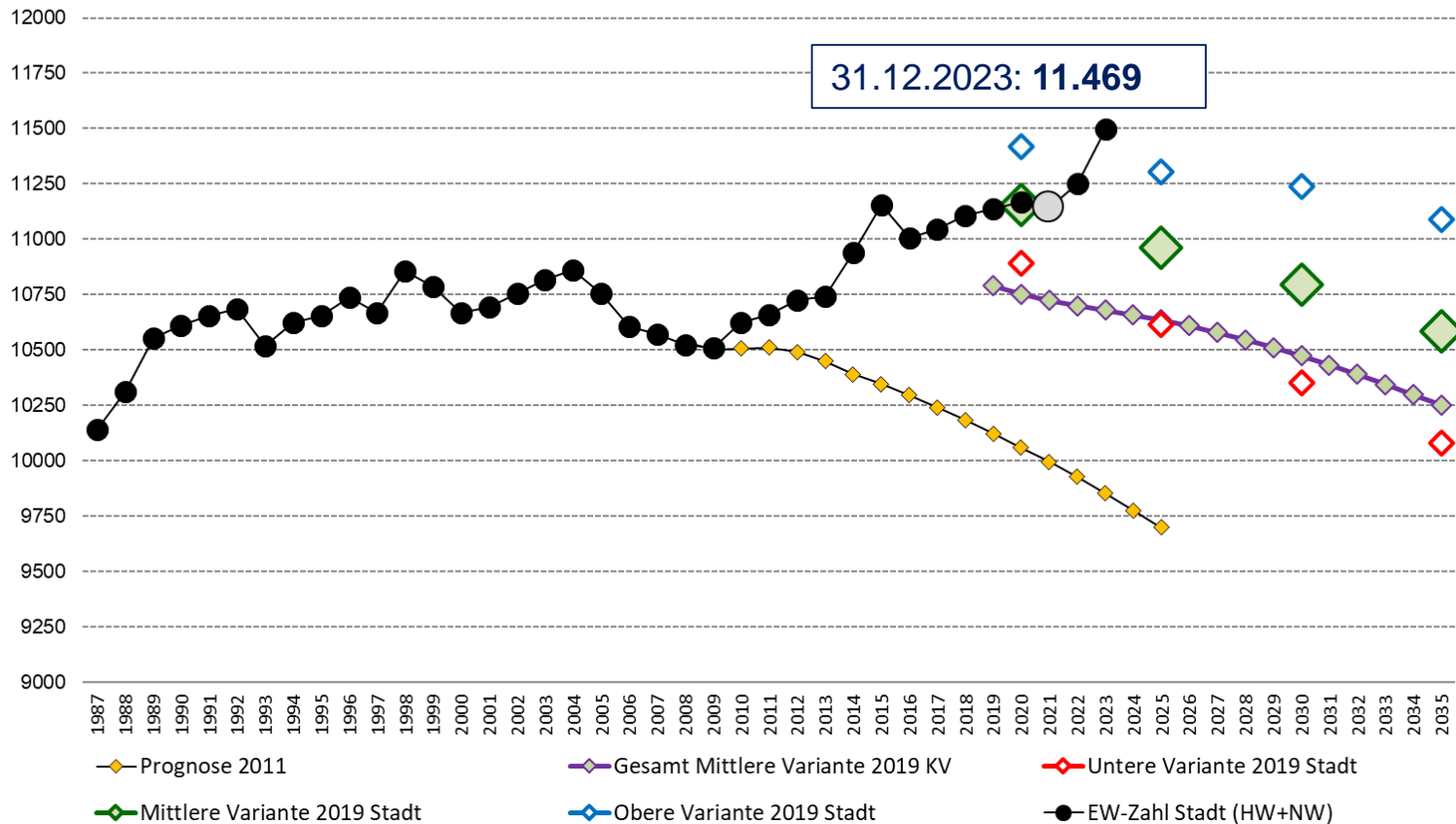


Bevölkerungs-Prognose 2019 – 7: Stickgras/Annenriede

Stat. Bezirk 7
Gesamt

	Einwohnerzahl			Veränderung zu 2023 absolut			Veränderung zu 2023 relativ		
	Untere Variante	Mittlere Variante	Obere Variante	Untere Variante	Mittlere Variante	Obere Variante	Untere Variante	Mittlere Variante	Obere Variante
2023		11469							
2025 (Prognose)	10615	10960	11305	-854	-509	-164	-7,4%	-4,4%	-1,4%
2030 (Prognose)	10350	10795	11240	-1119	-674	-229	-9,8%	-5,9%	-2,0%
2035 (Prognose)	10080	10585	11090	-1389	-884	-379	-12,1%	-7,7%	-3,3%

Bevölkerungsentwicklung der Stadt Delmenhorst seit 1987
und Prognose 2019 bis 2035
Statistischer Bezirk 7 (Stickgras/Annenriede) - Insgesamt

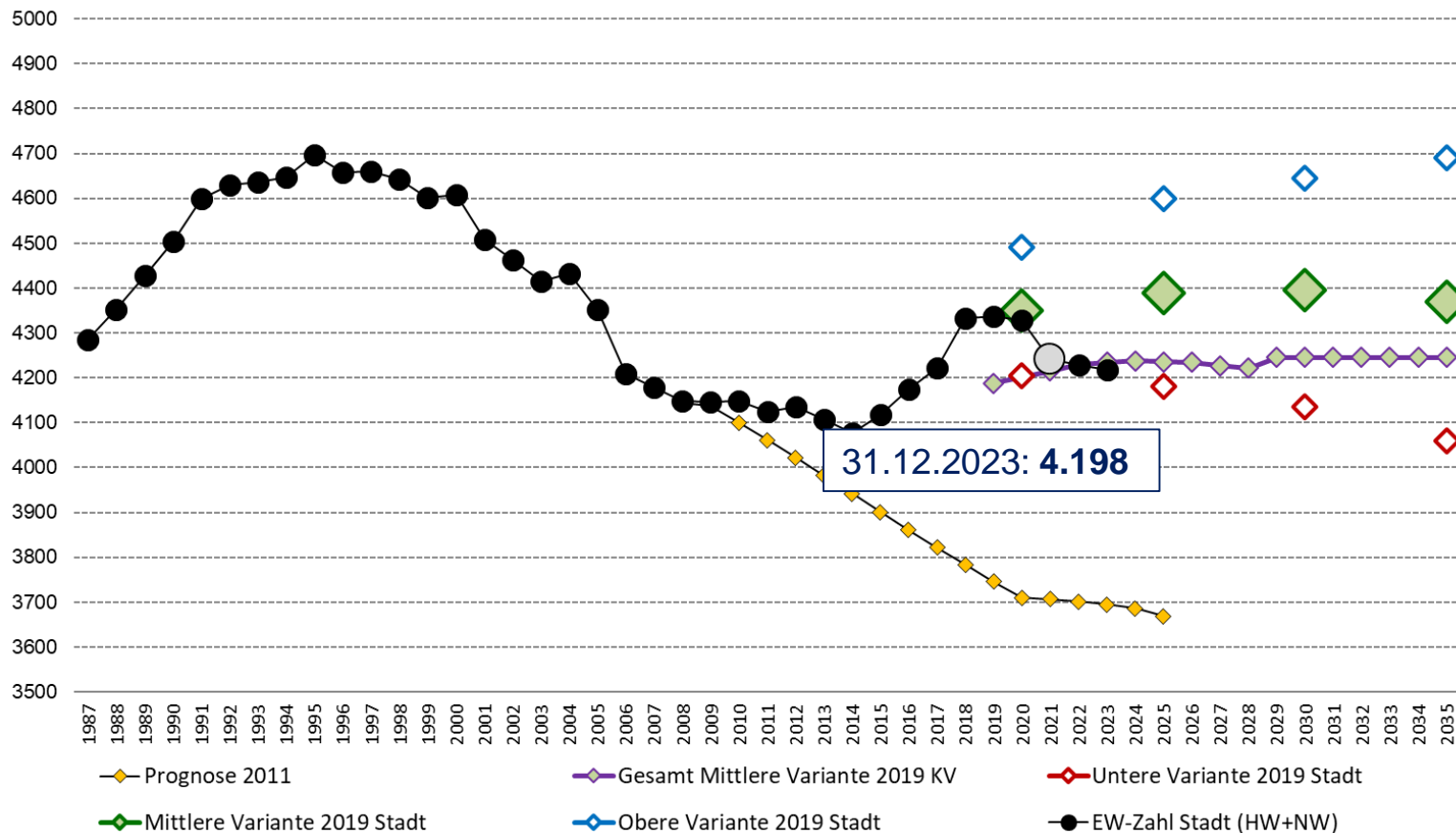


Bevölkerungs-Prognose 2019 – 8: Hasport/Annenheide

Stat. Bezirk 8
Gesamt

	Einwohnerzahl			Veränderung zu 2023 absolut			Veränderung zu 2023 relativ		
	Untere Variante	Mittlere Variante	Obere Variante	Untere Variante	Mittlere Variante	Obere Variante	Untere Variante	Mittlere Variante	Obere Variante
2023		4198							
2025 (Prognose)	4180	4390	4600	-18	192	402	-0,4%	4,6%	9,6%
2030 (Prognose)	4135	4395	4645	-63	197	447	-1,5%	4,7%	10,6%
2035 (Prognose)	4060	4370	4690	-138	172	492	-3,3%	4,1%	11,7%

Bevölkerungsentwicklung der Stadt Delmenhorst seit 1987
und Prognose 2019 bis 2035
Statistischer Bezirk 8 (Hasport/Annenheide) - Insgesamt



Bevölkerungs-Prognose 2019 – 9: Düsternort

Stat. Bezirk 9
Gesamt

	Einwohnerzahl			Veränderung zu 2023 absolut			Veränderung zu 2023 relativ		
	Untere Variante	Mittlere Variante	Obere Variante	Untere Variante	Mittlere Variante	Obere Variante	Untere Variante	Mittlere Variante	Obere Variante
2023		8403							
2025 (Prognose)	8220	8640	9060	-183	237	657	-2,2%	2,8%	7,8%
2030 (Prognose)	8180	8635	9090	-223	232	687	-2,7%	2,8%	8,2%
2035 (Prognose)	8080	8640	9200	-323	237	797	-3,8%	2,8%	9,5%

Bevölkerungsentwicklung der Stadt Delmenhorst seit 1987
und Prognosen bis 2035
Statistischer Bezirk 9 (Düsternort) - Insgesamt

